

Zeitschrift: Schweizerische Bauzeitung
Herausgeber: Verlags-AG der akademischen technischen Vereine
Band: 65/66 (1915)
Heft: 14

Werbung

Nutzungsbedingungen

Die ETH-Bibliothek ist die Anbieterin der digitalisierten Zeitschriften auf E-Periodica. Sie besitzt keine Urheberrechte an den Zeitschriften und ist nicht verantwortlich für deren Inhalte. Die Rechte liegen in der Regel bei den Herausgebern beziehungsweise den externen Rechteinhabern. Das Veröffentlichen von Bildern in Print- und Online-Publikationen sowie auf Social Media-Kanälen oder Webseiten ist nur mit vorheriger Genehmigung der Rechteinhaber erlaubt. [Mehr erfahren](#)

Conditions d'utilisation

L'ETH Library est le fournisseur des revues numérisées. Elle ne détient aucun droit d'auteur sur les revues et n'est pas responsable de leur contenu. En règle générale, les droits sont détenus par les éditeurs ou les détenteurs de droits externes. La reproduction d'images dans des publications imprimées ou en ligne ainsi que sur des canaux de médias sociaux ou des sites web n'est autorisée qu'avec l'accord préalable des détenteurs des droits. [En savoir plus](#)

Terms of use

The ETH Library is the provider of the digitised journals. It does not own any copyrights to the journals and is not responsible for their content. The rights usually lie with the publishers or the external rights holders. Publishing images in print and online publications, as well as on social media channels or websites, is only permitted with the prior consent of the rights holders. [Find out more](#)

Download PDF: 17.01.2026

ETH-Bibliothek Zürich, E-Periodica, <https://www.e-periodica.ch>

Schweizerische Bauzeitung

Abonnementspreis:

Schweiz 25 Fr. jährlich
Ausland 30 Fr. jährlich

Für Vereinsmitglieder:

Schweiz 20 Fr. jährlich
Ausland 24 Fr. jährlich
sofern beim Herausgeber
abonniert wird

WOCHENSCHRIFT

FÜR BAU-, VERKEHRS- UND MASCHINENTECHNIK

GEGRÜNDET VON A. WALDNER, ING. HERAUSGEBER A. JEGHER, ING., ZÜRICH

Verlag des Herausgebers. — Kommissionsverlag: Rascher & Cie., Zürich und Leipzig

ORGAN

DES SCHWEIZ. ING.- & ARCHITEKTEN-VEREINS & DER GESELLSCHAFT EHEM. STUDIERENDER DER EIDG. TECHN. HOCHSCHULE.

Insertionspreis:

4-gespalt. Petitzeile oder
deren Raum . 30 Cts.
Haupttitelzeile: 50 Cts.
Alleinige Inseraten-An-
nahme: Rudolf Mosse,
Annoncen-Expedition,
Zürich, Basel und deren
Filialen und Agenturen

Abgesperrte fugenlos :: Holzplatten für Bauten

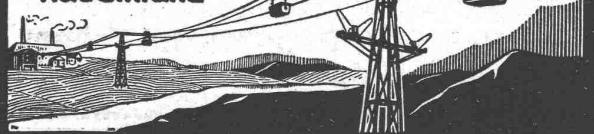
Ad. Aeschlimann, Plattenfabrik, Meilen
1914 Bern. Goldene Medaille. Raumkunst.

Elektrische Uhren „MAGNETA“

(Zürich)
Weltbekanntes Schweizerfabrikat

Drahtseilbahnen

Elektro-u. andere
Hängebahnen
Kettenbahnen
Kabelkrane



Kaiser & Co Maschinenfabrik
Aktiengesellschaft, Cassel⁶

Vertreter: Fritz Marti A.-G. Bern

J. Schmidheiny & C^{ie} Heerbrugg (Kanton St. Gallen)

liefern

garantiert salpeterfreie

Backsteine aller Arten von grösster Druckfestigkeit. Festigkeit
gemäss den Normalien des Schweizerischen Ingenieur-
und Architekten-Vereins werden mindestens garantiert.

Poröse Steine und Platten für Scheidewände, Boden-
und Wandbeläge. Sehr
leichtes, nagelbares, vollständig schallsicheres Produkt.
Besten und billigsten Ersatz für Kork etc.

Decken-Hohlkörper, System Simplex, Westphal, Pfeiffer.

Bedachungsmaterialien in naturrot oder verschiedenen
Farben engobiert. 10jährige
Garantie.

Referenzen, Muster und Prüfungsatteste stehen zur Verfügung.

la. komprimierte und abgedrehte, blanke



Vereinigte Drahtwerke A.-G., Biel

Blank und präzise gezogene

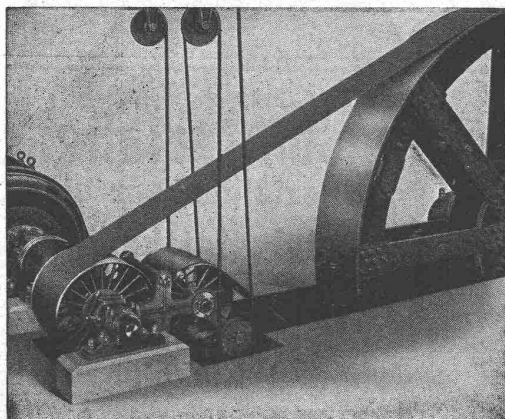


Profile

jeder Art in Eisen und Stahl.

Kaltgewalzte Eisen- und Stahlbänder bis 300 mm Breite.
Schlackenfreies Verpackungsbandeisen.

Grosser Ausstellungspreis Schweizer. Landesausstellung Bern 1914



Lenixgetriebe

in **Bamag**-Spezialausführung
von $\frac{1}{4}$ bis 3000 PS geliefert, gewährleisten **höchste**
Betriebssicherheit auch bei schwierigsten Antrieben.
Grosses Lager in Lenix und Transmissionen in Zürich.

Niedrige Preise.

Berlin-Anhaltische Maschinenbau-Aktien-
gesellschaft Dessau.

Technisches Bureau Zürich.

Telegramm-Adresse: Bamag — Kornhausstrasse 26 — Telephon 8173

Wettbewerb

für Entwürfe

zu einem Pfrundhaus (Bürgerheim) in Glarus

Der Tagwen (Bürgergemeinde) Glarus eröffnet unter den in der Schweiz niedergelassenen Architekten und den schweizerischen Architekten im Auslande einen Wettbewerb zur Erlangung von Plänen für den **Neubau eines Pfrundhauses**. Drei bis vier Preise von zusammen Fr. 6500.—.

Das Programm samt Lageplan ist gegen Einsendung von Fr. 5.— durch die **Gemeindekanzlei Glarus** zu beziehen. Dieser Betrag wird bei Einreichung eines Entwurfes zurückvergütet.

Glarus, den 21. September 1915.

Der Gemeinderat.

Langenthal-Melchnau-Bahn

Bau-Ausschreibung

Die Aktiengesellschaft Langenthal-Melchnau-Bahn eröffnet hiermit freie Konkurrenz über die Ausführung des Unterbaues und das Legen des Oberbaues der zirka 12 Kilometer langen elektrischen Schmalspurbahn von Langenthal über Roggwil-St. Urban-Untersteckholz nach Melchnau.

Pläne, Vorausmasse und Bedingnishefte können von **Freitag den 24. September 1915** an auf dem Bureau der Langenthal-Jura-Bahn in Langenthal eingesehen werden.

Die Angebote sind schriftlich und verschlossen bis **Donnerstag, den 14. Oktober 1915**, der Bauleitung in Langenthal einzureichen.

A.-G. Langenthal-Melchnau-Bahn.

Die Direktion.

Wasserversorgung Büren a. d. A.

Bau-Ausschreibung

Die Einwohnergemeinde Büren a/A. eröffnet hiemit, vorgängig aller übrigen Arbeiten für den Um- und Neubau ihrer Wasserversorgung, öffentliche Konkurrenz über die

Erstellung eines Reservoirs von 500 m³ Inhalt.

Pläne und Bauvorschriften liegen beim Präsidenten der Wasserkommission, Herrn Grossrat **Segesser**, Notar, auf, wo auch die Eingabeformulare gegen Hinterlage von Fr. 5.— bezogen werden können.

Offerten müssen verschlossen und mit der Aufschrift „Wasserversorgung“ bis zum **8. Oktober 1915**, mittags 12 Uhr, im Besitze von Herrn Grossrat Segesser sein.

Bern, den 27. September 1915.

Die Bauleitung:

Ingenieurbureau M. Keller-Merz
i. V.: Ryser, Ingenieur.

Schweizerische Turngerätefabrik
Alder-Fierz & Gebr. Eisenhut
Küsnacht bei Zürich

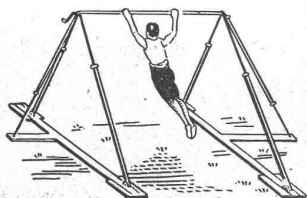
Turngeräte aller Art

für Schulen, Vereine
und Private

Uebernahme kompletter
Einrichtungen für Turn-
hallen und -Plätze

Telephon

Man verlange Preis-
Courant



Sponagel & Co., Zürich

Baumaterialien

Spezialgeschäft für keramische
Boden- und Wandbeläge
Kunstglasurplatten : Wandbrunnen
Mutz-Keramik.

Generalvertreter erstklassiger Fabriken.
Kunstgerechte Ausführung der Versetzarbeiten durch
eigene, geschulte Facharbeiter.

Kataloge und Preislisten zu Diensten.
Reichhaltige Muster-Ausstellung Sihlquai 139—143.

Das beste Baumaterial sind unsere
Hartsteine
(Spezial-Kalksandsteine in allen Formaten)
Grösste bis heute erreichte
Druckfestigkeit in Kunststeinen
Salpeterfreier Putz.— Rohbausteine
Frost- u. wasserbeständig
A.G.
Hunziker & Cie.
ZÜRICH · BRUGG · OLTEN · BRIG

Reform-Rabitz „PA“

zur Herstellung von **schallsicheren, isolierenden, riss-, rost- und ungezelefreier**
Decken, Wände, Fassaden etc. Aeusserst
dauerhaft, leicht, rasch und bequem aufzumachen,
grosse Material- und Arbeitersparnis.

Spezialfabrik f. Putz-Mörtel-Träger
Nidau-Biel

P. Morel & Cie - Zürich 1
Eisenbeton
Preis- & stat. Berechnungen

Bestbewährte
Bedachungsmaterialien
Hourdis **Spezialdeckensteine**

Absolut treiberfreien
feinst pulverisierten
gelöschten

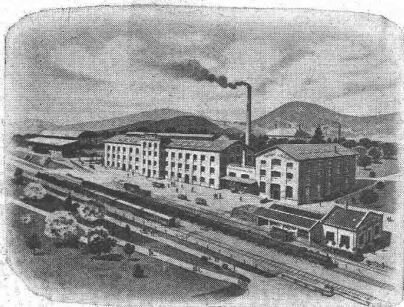
Weissfettkalk

Anerkannt vorzügliche Fabrikate

A.-G. der Ziegelfabriken
Thayngen, Hofen und Rickelshausen
Thayngen

Submissions-Anzeiger.

Termin	Auskunftsstelle	Ort	Gegenstand
3. Oktober	Kantonsbaumeister	Chur (Graubünden)	Maurer-, Zimmer-, Spengler-, Dachdecker- und Schlosserarbeiten zu zwei neuen Schuppen u. z. Umbau der Kanalisation b. d. alten Kaserne a. d. Rossboden.
5. "	Lobeck & Fichtner, Arch.	Herisau (Appenzell)	Erd-, Maurer-, Eisenbeton-, Zimmer-, Schreiner-, Spengler- und Gipsarbeiten.
11. "	Fr. Wyss, Architekt	Lyss (Bern)	Sämtliche Bauarbeiten zum neuen Käseerei-Gebäude Niederösch bei Burgdorf.



Schweizerische Landesausstellung Bern 1914:
GOLDENE MEDAILLE

LAUSEN (Baselland).

Unsere neue Fabrikanlage ist nunmehr in vollem Betrieb. Wir sind daher in der Lage, allen Anforderungen qualitativ und quantitativ zu entsprechen.

TONWERK LAUSEN A.G.

Chamotte-Fabrik

**Heinrich Brändli, Horgen**

Asphalt-, Dachpappen- und Holzzementfabrik

Telephon Nr. 38

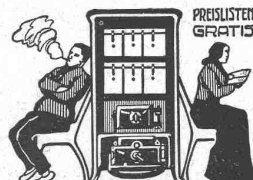
liefert

Telephon Nr. 38

Asphalt-Isolierplatten

für wasserdichte Eindeckungen bei: Eisenbahnen, Strassen, Hoch- und Tiefbauarbeiten, in nur prima Qualität, je nach Angabe der Verwendungsarten. Referenzen zu Diensten. — Fachmännische Ratschläge. Telegramme: Heinrich Brändli, Horgen.

Erfindungs-Patente
Marken-Muster-
& Modell-Schutz im In- u. Ausland
H. KIRCHHOFFER vormals
Bourry-Séquin & Co. ZÜRICH
1880
Gegründet

PREISLISTEN
GRATIS**HEIZÖFEN**für
jeden Bedarf**Ofenfabrik
Sursee**

Grösste Ofenfabrik
der Schweiz.
Eigene bewährte
Konstruktionen.

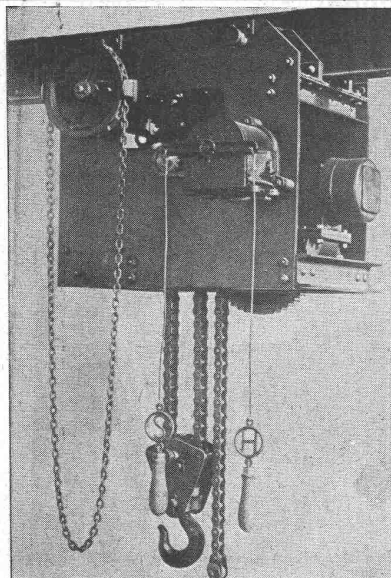
Patentverwertung

Die Inhaberin des schweizer. Patentes Nr. 63468 vom 7. Okt. 1912 auf: „Schalteinrichtung an von der Achse eines Fahrzeuges angetriebenen Dynamomaschinen“, wünscht das Patent zu verkaufen, in Lizenz zu geben oder anderweitige Vereinbarungen für die Fabrikation in der Schweiz einzugehen. — Anfragen befördert **H. Kirchhofer** vormals Bourry-Séquin & Co., Ingenieur- und Patentanwaltsbureau in **Zürich 1, Löwenstr. 51.**

Für junge Baumeister!**Italienisch** in 2 bis 3 Monaten**Sprachen-Institut Prof. Dr. Augustin, Lugano.**

PATENT-BUREAU
Wilh. Reinhard, Zürich I

Sonnenquai 10 (Zürcherhof)
Zürich 1 — Telephon 7083

**J. BRUN & Co**
NEBIKON

Fabrikation v. modernen

HEBEZEUGEN
BAUMASCHINEN

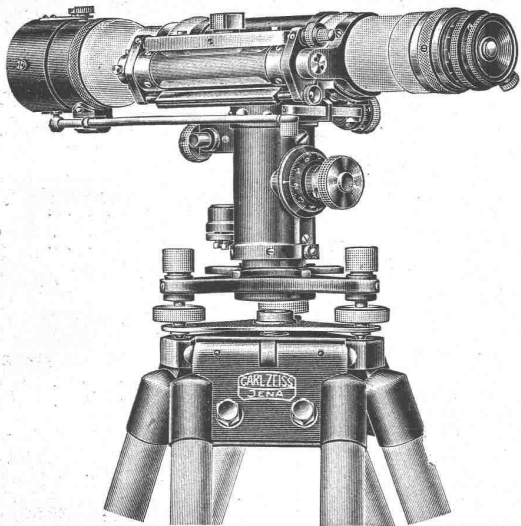
als
Elektro-Flaschenzüge
Elektro-Laufkatzen
Elektro-Laufwinden
Elektro-Laufkranen
Hand-Hebezeuge jeder Art
Beton-Mischmaschinen
Bau-Pumpen
Kataloge zu Diensten.

Altmetalle, Alteisen, Gummiabfälle usw. Gesellschaft für Verwertung von Abfällen, vormals T. Levy-Isliker. **Birsfelden-Basel**
zu kaufen gesucht.

ZEISS

Nivellier-Instrument III

mit Keilstricheinstellung für Fern-Nivellements von
höchster Genauigkeit, Brückenuntersuchung usw.



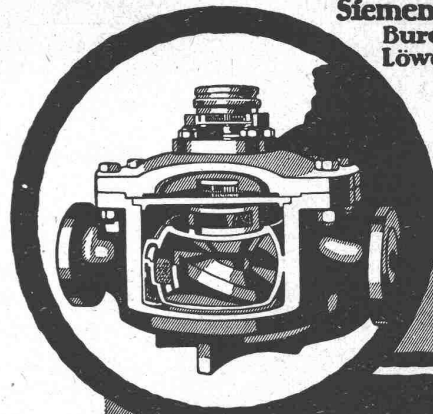
Prospekt „Geo 49“ kostenlos.

BERLIN ::
HAMBURG



WIEN :: ::
BUENOS AIRES ::

Siemens & Halske &
Bureau Zürich
Löwenstraße 55



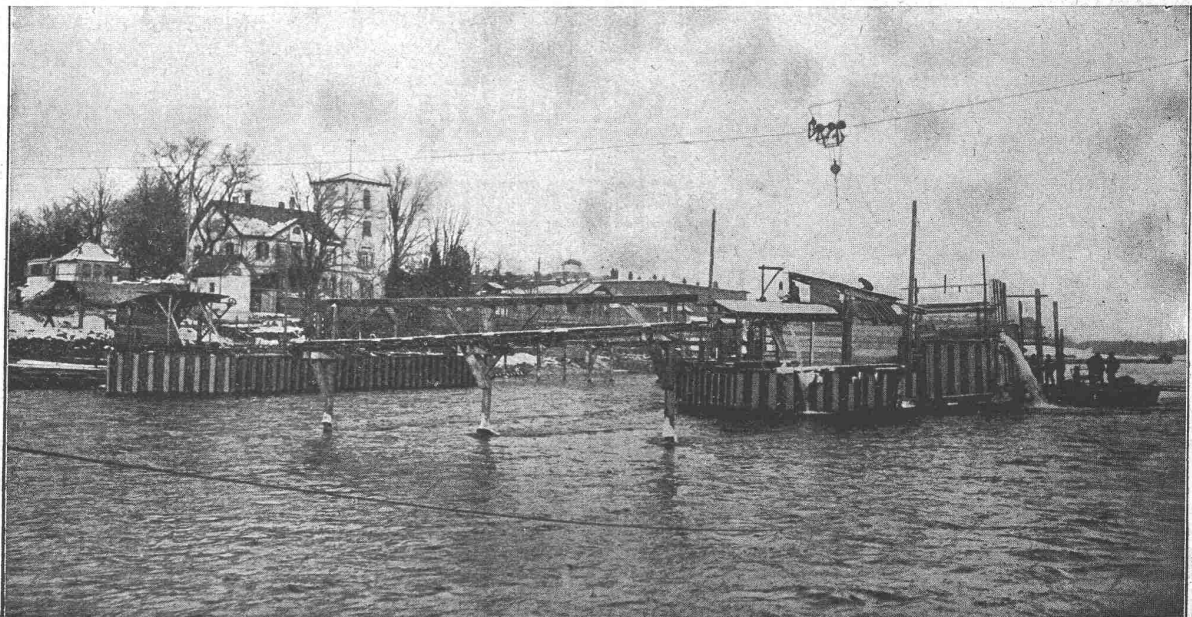
Die Überwachung des
Dampfbetriebes
durch



Siemens
Kesselspeise-
Heißwassermesser

Deutsch-Luxemburgische Bergwerks- und Hütten-A.-G.

Abteilung: Dortmunder Union, Dortmund.



Nietlose Spundwandeisen, System „Larssen“

Vertreter für die Schweiz: Julius Schoch & Co., Zürich, Rüdtenplatz 5, 7, 9