

Zeitschrift: Schweizerische Bauzeitung
Herausgeber: Verlags-AG der akademischen technischen Vereine
Band: 65/66 (1915)
Heft: 13

Werbung

Nutzungsbedingungen

Die ETH-Bibliothek ist die Anbieterin der digitalisierten Zeitschriften auf E-Periodica. Sie besitzt keine Urheberrechte an den Zeitschriften und ist nicht verantwortlich für deren Inhalte. Die Rechte liegen in der Regel bei den Herausgebern beziehungsweise den externen Rechteinhabern. Das Veröffentlichen von Bildern in Print- und Online-Publikationen sowie auf Social Media-Kanälen oder Webseiten ist nur mit vorheriger Genehmigung der Rechteinhaber erlaubt. [Mehr erfahren](#)

Conditions d'utilisation

L'ETH Library est le fournisseur des revues numérisées. Elle ne détient aucun droit d'auteur sur les revues et n'est pas responsable de leur contenu. En règle générale, les droits sont détenus par les éditeurs ou les détenteurs de droits externes. La reproduction d'images dans des publications imprimées ou en ligne ainsi que sur des canaux de médias sociaux ou des sites web n'est autorisée qu'avec l'accord préalable des détenteurs des droits. [En savoir plus](#)

Terms of use

The ETH Library is the provider of the digitised journals. It does not own any copyrights to the journals and is not responsible for their content. The rights usually lie with the publishers or the external rights holders. Publishing images in print and online publications, as well as on social media channels or websites, is only permitted with the prior consent of the rights holders. [Find out more](#)

Download PDF: 22.02.2026

ETH-Bibliothek Zürich, E-Periodica, <https://www.e-periodica.ch>

Schweizerische Bauzeitung

WOCHENSCHRIFT

FÜR BAU-, VERKEHRS- UND MASCHINENTECHNIK

GEGRÜNDET VON A. WALDNER, ING. HERAUSGEBER A. JEGHER, ING., ZÜRICH

Verlag des Herausgebers. — Kommissionsverlag: Rascher & Cie., Zürich und Leipzig

ORGAN

Abonnementspreis:

Schweiz 25 Fr. jährlich
Ausland 30 Fr. jährlich

Für Vereinsmitglieder:

Schweiz 20 Fr. jährlich
Ausland 24 Fr. jährlich
sofern beim Herausgeber
abonniert wird ::

Insertionspreis:

4-gespalt. Pettizelle oder
deren Raum . 30 Cts.
Haupttitelseite: 50 Cts.
Alleinige Inseraten-An-
nahme: Rudolf Mosse,
Annoncen-Expedition,
Zürich, Basel und deren
Filialen und Agenturen

DES SCHWEIZ. ING.- & ARCHITEKTEN-VEREINS & DER GESELLSCHAFT EHEM. STUDIERENDER DER EIDG. TECHN. HOCHSCHULE.

Bevor Sie Bauten beginnen

vergessen Sie nicht, für die notwendigen
Transport-Anlagen, Bau-Maschinen und
Werkzeuge die Verkaufs- u. Mietspreise
d. Rollmaterial- u. BaumaschinenAkt.-Ges.
„RUBAG“, Zürich, Seidengasse 16, einzu-
fordern; es liegt dies in Ihrem eigenen
Interesse, auch wenn Sie kostenlos für Sie die

Kataloge der „RUBAG“ verlangen!



Prachtvolle, gesunde und ruhige Lage über dem Rheinfluss,
inmitten herrlicher, ausgedehnter Sport-, Garten- und Park-
anlagen, Elementarabteilung, Sekundarschule, Gymnasium
und Realgymnasium, Industrieschule. (Vorbereitung auf Eidg.
Technische Hochschule). Handels- und Sprachenschule. :: ::

Kleine Klassen. Individuelle Behandlung
der Schüler in Unterricht und Erziehung.
Charakterbildung. Nur erstkl. Lehrkräfte.

Internat u. Externat. Einzelzimmer für sämtliche Zöglinge.
Mässige Preise. — Weitere Auskunft und
Prospekte bereitwilligst durch die Direktion.



Die anerkannt beste Farbe

für Innen- und Aussen-Anstriche.

Generalvertreter für die Schweiz:

G. Hässig, Neuwelt, bei Basel.

LOLLARKESSEL FÜR CENTRALHEIZUNG

Unübertroffen in Heizleistung und Brennstoffausnutzung
Zu beziehen durch die meisten Heizungsfirmen

BUDERUS'SCHE EISENWERKE

ABT. LOLLAR, WETZLAR

Vertretung: Buderus'sche Handelsgesellschaft m. b. H., Zürich. Lager in Zürich und Genf.

Die Lieferung der
**elektr. Speisenaufzüge, Plättchen-
böden u. Wandplattenverkleidungen**

zum

**Neubau Töchterpensionat Theresianum
in Ingenbohl**

sind zu vergeben. Die erforderlichen Unterlagen können beim bau-
leitenden Architekten, Herrn **G. Doppler** in **Basel**, bezogen werden,
an welchen auch die Offerten bis zum **30. Sept.** einzureichen sind.

Wettbewerb-Ausschreibung

Der Gemeinderat Liestal eröffnet hiemit den Wett-
bewerb unter den im Kanton Baselland zur Zeit des Bau-
beschlusses (21. Mai 1915) bereits niedergelassenen oder
aus dem Kanton Baselland gebürtigen aber ausserhalb des
Kantons wohnhaften Architekten zur Erlangung von Ent-
würfen für **ein Schulhaus mit Turnhalle** für die
Primar- und Sekundarschule.

Das Bauprogramm, sowie die nötigen Unterlagen
können von der Gemeindekanzlei bezogen werden.

Liestal, den 15. September 1915.

Namens des Gemeinderates,

Der Gemeindepräsident: Der Gemeindevorstand:
C. Erb. **W. Strübin.**

Langenthal-Melchnau-Bahn

Bau-Ausschreibung

Die Aktiengesellschaft Langenthal-Melchnau-Bahn eröffnet hier-
mit freie Konkurrenz über die Ausführung des Unterbaues und das
Legen des Oberbaues der zirka 12 Kilometer langen elektrischen
Schmalspurbahn von Langenthal über Roggwil-St. Urban-Untersteck-
holz nach Melchnau.

Pläne, Vorausmasse und Bedingnishefte können von **Freitag
den 24. September 1915** an auf dem Bureau der Langenthal-Jura-
Bahn in Langenthal eingesehen werden.

Die Angebote sind schriftlich und verschlossen bis **Donners-
tag, den 14. Oktober 1915**, der Bauleitung in Langenthal einzureichen.

A.-G. Langenthal-Melchnau-Bahn.
Die Direktion.

LITOSILO

gestampfter, fugenloser,
unverbreitbarer, warmer, schalldämpfender

Kunstholz-Bodenbelag

dauerhaft wie Eichenholz.

Beschreibung, Zeugnissammlung, Muster zu Diensten.

CH. H. PFISTER & Co., BASEL

Telephone 1114 — Telegr.: Pfisterco, Basel — Leonhardsgraben 34

Reform-Rabitz „PA“

zur Herstellung von **schallsicheren, isolieren-
den, risse-, rost- und ungezieferfreien**
Decken, Wände, Fassaden etc. Aeusserst
dauerhaft, leicht, rasch und bequem aufzumachen,
grosse Material- und Arbeitersparnis.

Spezialfabrik f. Putz-Mörtel-Träger
Nidau-Biel

Wettbewerb

für Entwürfe

zu einem Pfrundhaus (Bürgerheim) in Glarus

Der Tagwen (Bürgergemeinde) Glarus eröffnet unter den in
der Schweiz niedergelassenen Architekten und den schweizerischen
Architekten im Auslande einen Wettbewerb zur Erlangung von Plänen
für den **Neubau eines Pfrundhauses**. Drei bis vier Preise von
zusammen Fr. 6500.—.

Das Programm samt Lageplan ist gegen Einsendung von
Fr. 5.— durch die **Gemeindekanzlei Glarus** zu beziehen. Dieser
Betrag wird bei Einreichung eines Entwurfes zurückvergütet.

Glarus, den 21. September 1915.

Der Gemeinderat.

Zu kaufen gesucht

ein älterer

Steinbrecher

zum Brechen von Koks von 30 cm³ auf 12 cm³.

Gefl. Offerten unter Z. O. 4339 an die Annoncen-
Expedition **Rudolf Mosse, Zürich**, Limmatquai.

Der Gesamtauflage der heutigen Nummer liegt ein Pro-
spekt der Firma **Gebrüder Sulzer A.-G., Winterthur**,
betreffend **Sendric, Heiz- und Kühl-Apparate**, bei, worauf wir
unsere geschätzten Leser noch besonders aufmerksam machen möchten.

SCHWEIZ.
LICHTPAUSANSTALTEN A.G.
Auf der Mauer 4 **ZÜRICH** Auf der Mauer 4
Filialen in **Bern, St. Gallen & Luzern**
Heliographie  **Negrographie**
Spezialität: **Trockendruck** (Plandruck)
Heliographie-Paus- und Zeichenpapiere
Lichtpaus-Apparate
Man verlange Muster u. Preislisten.

J. Schmidheiny & C^{ie}

Heerbrugg (Kanton St. Gallen)

liefern

garantiert salpeterfrei

Backsteine aller Arten von grösster Druckfestigkeit. Festigkeit
gemäss den Normalen des Schweizerischen Ingenieur-
und Architekten-Vereins werden mindestens garantiert.

Poröse Steine und Platten für Scheidewände, Boden-
und Wandbeläge. Sehr
leichtes, nagelbares, vollständig schallsicheres Produkt.
Beste und billigste Ersatz für Kork etc.

Decken-Hohlkörper, System Simplex, Westphal, Pfeiffer.

Bedachungsmaterialien in naturrot oder verschiedenen
Farben engobiert. 10jährige
Garantie.

Referenzen, Muster und Prüfungsatteste stehen zur Verfügung.

GEBRÜDER SULZER

AKTIENGESellschaft

SENDRIC

Heiz- und Kühlapparate

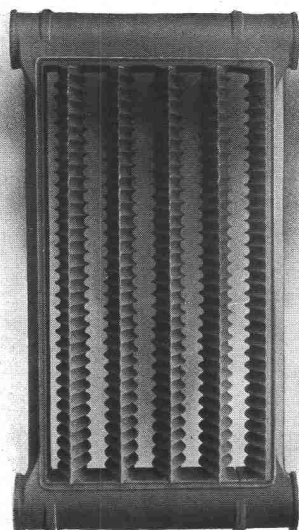
für Luftheizungen, Lüftungs-, Kühl- und Trockenanlagen, Entnebelungen u. a. m.

Eingetragene Schutzmarke.

Patente in
allen Hauptstaaten.

Mod. dep.

Kleine Anlagekosten. Große
Raumersparnis. Wegfall der
Mauerarbeiten. Vermeidung
aller unnötigen Widerstände.
Kleiner Kraftverbrauch.
Geräuschloser Gang der
Anlagen.



Patente in
allen Hauptstaaten.

Mod. dep.

Verschwindend kleine Wärmeverluste. Sparsamer Betrieb. Selbstreinigung, daher hygienisch einwandfreier Betrieb. Bequeme und äusserst wirksame Regulierung.

Unsere Sendric-Apparate sind aus gußeisernen Elementen besonderer Form zusammengesetzte Heiz- und Kühlapparate, die sich durch zweckentsprechende Gruppierung der einzelnen Elemente den örtlichen Verhältnissen vorzüglich anpassen lassen. Durch allseitige Verschalung entfallen die Blechummantelungen und umständlichen Mauerarbeiten, die bei den bisher gebräuchlichen Heiz- und Kühlkammern erforderlich waren. Das Aufstellen der Apparate und das Anschließen der Heiz- und Luftleitungen gestaltet sich, wie die folgenden Abbildungen erkennen lassen, äußerst einfach.

Die Sendric-Apparate können allein für sich, sowie im Zusammenbau mit unseren geräuschlos laufenden Niederdruck-Zentrifugalventilatoren neuester Konstruktion geliefert werden. Auch werden sie auf Wunsch mit Luftwasch- oder Befeuchtungseinrichtung und Tropfenausscheider nach Art der Fig. 5 verbunden.

WINTERTHUR (SCHWEIZ)

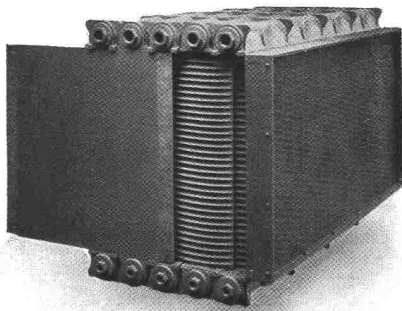


Fig. 1. Heizkammer mit seitlicher Blechverschalung zur Erwärmung oder Kühlung von Luft.

Die Seitenverschalung der Sendric-Apparate wird gewöhnlich aus Blech nach Art der Fig. 1 bis 3 hergestellt. Sie kann aber auch, wenn die Luft unter hohem Druck oder unter Vakuum durch den Apparat strömt oder wenn der Apparat für Gase bestimmt ist, aus gußeisernen Elementen, entsprechend Fig. 6, gebildet werden. Mit Hülfe der gußeisernen Elemente ist ein widerstandsfähiger und dichter Abschluß möglich.

Die Sendric-Apparate können für Sonderzwecke (Spinnereien etc.) auch mit Schutzsieb nach Fig. 2, ferner, wie schon erwähnt, mit Luftwasch- oder Befeuchtungseinrichtung und Tropfenausscheider nach Fig. 5 versehen werden. Im Zusammenbau mit Ventilatoren ergeben sich Anordnungen, wie sie aus den Fig. 3 u. 5 ersichtlich sind. Die für die Apparate zur Anwendung kommenden Sulzer-Zentrifugalventilatoren

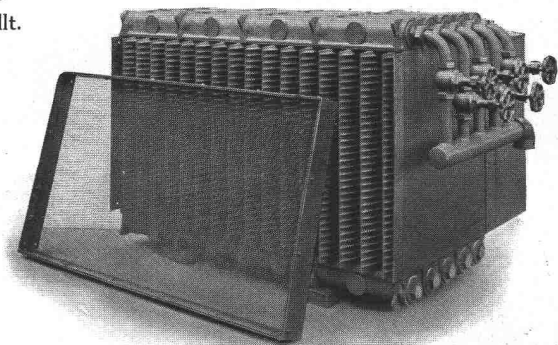


Fig. 2. Heizkammer mit Schutzsieb für Sonderzwecke in Spinnereien etc.

zeichnen sich durch vorzüglichen Wirkungsgrad und geräuschlosen Gang aus.* In manchen Fällen lassen sich durch Verwendung von Dampfturbinen für den Ventilatorantrieb und durch Ausnutzung des Abdampfes zum Beheizen der Sendric-Apparate die Betriebskosten wesentlich verringern.

Über die Anwendung der Sendric-Apparate für Sonderzwecke geben unsere Spezialdruckschriften, die wir Interessenten auf Wunsch zusenden, Aufschluß.

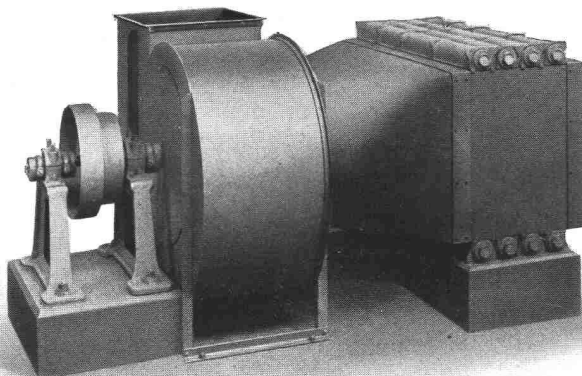


Fig. 3. Sendric-Apparat in Verbindung mit Ventilator.
Leistung: Erwärmen von 7500 cbm Luft pro Stunde von -5°C auf $+20^{\circ}\text{C}$.

* Bezüglich der Ausführung und Leistung unserer Niederdruck-Zentrifugalventilatoren verweisen wir auf Prospekt Nr. 3503, bezüglich der Leistungsprüfung auf Prospekt Nr. 3501.

Ausführung der Sendric-Apparate.

Im wesentlichen bestehen die Sendric-Apparate aus einzelnen Sendric-Elementen, welche zugleich die obere und untere Abdeckung der Apparate bilden, sowie den Seitenabschlüssen. Die Elemente unterscheiden sich, da die Apparate speziell zum Erwärmen oder Kühlen **bewegter** Gase dienen, erheblich von den gewöhnlichen, für **ruhende oder nahezu ruhende Luft** bestimmten Heizkörpern. Während bei den letzteren die Wärmeübertragung in erster Linie durch Strahlung erfolgt, spielt bei den ersteren die Wärmeüberleitung zwischen den Sendric-Elementen und der Luft eine wesentliche Rolle. Daher ist bei der Formgebung und Anordnung der Elemente ganz besonderes Gewicht auf gute Wärmeüberleitung gelegt.

Anpassungsfähigkeit.

Bei der Formgebung der Sendric-Elemente ist auf weitgehende Anpassungsfähigkeit an den verfügbaren Platz und die vorkommenden Leistungen besonderes Gewicht gelegt. Aus diesem Grunde werden die Elemente in verschiedenen Bauhöhen erstellt, sowie drei- und vierzeilig ausgeführt. Daher ist für jeden Fall eine genau passende Zusammenstellung möglich. Die räumliche Anpassung wird noch dadurch erhöht, daß die Sendric-Batterien in beliebiger Lage — senkrecht oder horizontal, am Boden oder an der Decke — installiert werden können. Auch ist bei der Formgebung darauf Gewicht gelegt, daß sich die Luftkanäle und Leitungen bequem anschließen lassen.

Das Anpassen an vorhandene Wärmequellen wird dadurch erhöht, daß durch geeignetes Zusammenfügen hintereinander geschalteter Heizkörperreihen verschiedene Wärmequellen, beispielsweise Frisch-, Zwischen- und Abdampf, in zweckentsprechender Weise in ein und demselben Apparat ausgenutzt werden können.

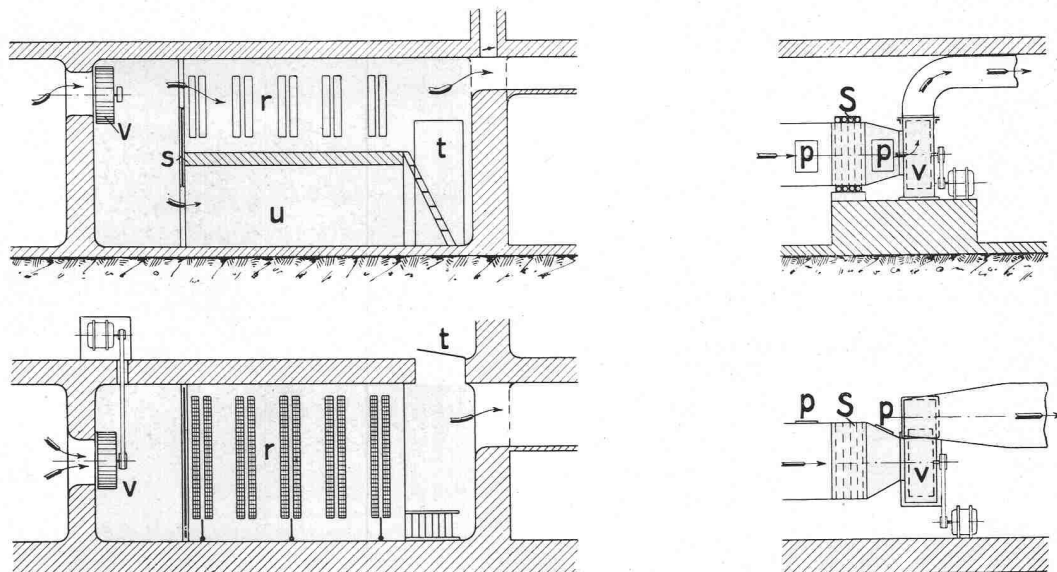


Fig. 4. Platzbedarf einer gemauerten Heizkammer mit Radiatoren und einer aus Sendric-Elementen gebildeten Heizkammer.
Der Platzbedarf der beiden bezüglich Leistungen gleichen Heizkammern ist durch die gelben Flächen bezeichnet.

Alte Ausführung.

Radiatoren in gemauerter Heizkammer mit schnelllaufendem Ventilator ohne Gehäuse.

Neue Ausführung.

Heizkammer aus Sendric-Elementen mit langsamlaufendem Sulzer-Ventilator.

Platzbedarf.

Der Platzbedarf der Apparate ist aus den früher angeführten Gründen sehr gering. In der vorstehenden Zeichnung ist er in Vergleich gesetzt zum Platzbedarf der bisher üblichen, mit Radiatoren versehenen Heizkammern. Für die beiden zum Vergleich herangezogenen Ausführungen ist als Leistung die Erwärmung von stündlich 20 000 cbm Luft von -10° auf $+20^{\circ}$ C zugrunde gelegt.

Nutzeffekt.

Die Wärmeverluste sind infolge der gedungenen Bauart und der sich daraus ergebenden geringen Oberfläche der Sendric-Apparate verschwindend klein, zumal der größte Teil der Heiz- bzw. Kühlfläche von den durch den Apparat strömenden Gasen umspült wird. Die Seitenverschaltungen der Apparate stehen daher unter der Temperatur dieser Gase. Die erhebliche Wärme- oder Kälteaufspeicherung gemauerter Umfassungswände entfällt bei den Sendric-Apparaten.

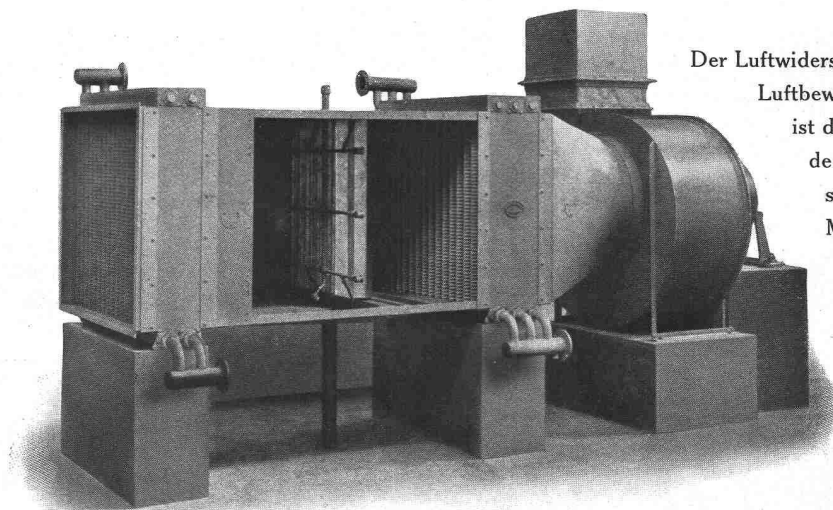


Fig. 5. Sendric-Luftwärm- und Waschapparat.
Leistung: Erwärmen von stündlich 12 000 cbm Luft von -10°C auf $+20^{\circ}\text{C}$.

Der Luftwiderstand und damit die zur Luftbewegung nötige Energie ist durch zweckentsprechende Formgebung aller Konstruktionsteile auf ein Mindestmaß beschränkt.

Daher ist nicht nur der thermische, sondern auch der mechanische Wirkungsgrad der Sendric-Apparate sehr hoch und der Betrieb gestaltet sich erheblich wirtschaftlicher als bei den mit gewöhnlichen Radiatoren versehenen Heizkammern.

Leistungsregelung.

Trotz Vermeidung von Umgehungskanälen und Mischklappen, kann die Leistung der Sendric-Apparate in weiten Grenzen geregelt werden und zwar durch reihenweises Ein- und Ausschalten von Elementen oder durch Ändern der Luftgeschwindigkeit. Das Ein- und Ausschalten der Elemente kann von Hand oder durch selbsttätige Regler erfolgen. Bei Beheizung mit Warmwasser kann die Regelung auch durch verschiedene Erwärmung des Wassers erzielt werden.

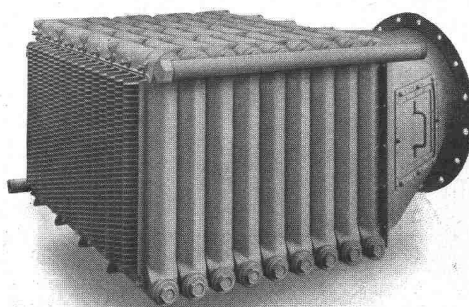


Fig. 6. Sendric-Apparat zum Kühlen von Gasen mittelst kalten Wassers. (Linke Haube abgenommen.)
Leistung: Abkühlen der Gase von 300°C auf 100°C .

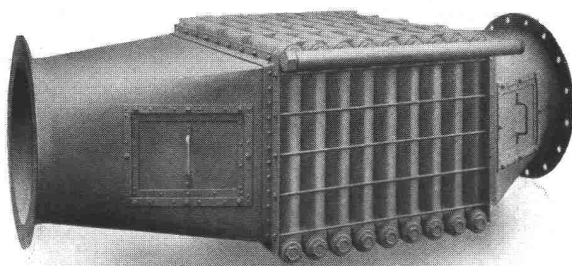


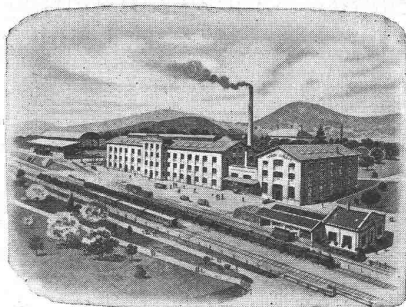
Fig. 7. Gaskühler nach Fig. 6, jedoch vollständig zusammengebaut.

Reinigung.

Ein wesentlicher hygienischer Vorzug der Sendric-Apparate ist, daß sie nicht verstauben, weil die Geschwindigkeit der hindurchströmenden Gase und Flüssigkeiten groß ist und tote Räume nicht vorhanden sind. Die Apparate sind also **selbstreinigend** und da sie kurz gebaut werden, kann jede etwa trotzdem gewünschte Revision leicht vorgenommen werden.

Submissions-Anzeiger.

Termin	Auskunftstelle	Ort	Gegenstand
27. Septbr.	Hochbauamt	Bern	Schlosserarbeiten zum neuen Schulhaus an der Weissensteinstrasse in Bern.
28. "	J. Labonté, Architekt	Heerbrugg (St. Gall.)	Spengler-, Schlosser-, Gips-, Glaser-, Schreiner- u. Malerarb. z. e. Bau in Berneck.
28. "	Gemeindekanzlei	Bremgarten (Aargau)	Arbeiten und Lieferungen für die Kanalisation in Bremgarten (rund 600 m).
30. "	Bauverwaltung	St. Gallen	Erd-, Maurer- und Installationsarbeiten für die Kanalisation St. Gallen.
30. "	Gemeindekanzlei	Eggwil (Bern)	Bau einer Ufermauer (200 m) und von zwei Spornen zur Emmenkorrektur in Eggwil.
9. Oktober	Bauverwaltung	St. Gallen	Erstellung einer armierten Betontreppe im alten Postgebäude in St. Gallen.
14. "	Bureau der Langenthal-Jura-Bahn	Langenthal (Bern)	Ausführung des Unterbaues und Legen des Oberbaues der Schmalspurbahn von Langenthal über Roggwil-St. Urban-Untersteckholz nach Melchnau (rd. 12 km).
20. "	L. Hertling, Architekt	Freiburg	Zentralheizung, Ventilation und Eisenbetonarbeiten zum J. Daler Spital, Freiburg.



Schweizerische Landesausstellung Bern 1914:
GOLDENE MEDAILLE

LAUSEN (Baselland).

Unsere neue Fabrikanlage ist nunmehr in vollem Betrieb. Wir sind daher in der Lage, allen Anforderungen qualitativ und quantitativ zu entsprechen.

TONWERK LAUSEN A.G.

Chamotte-Fabrik

PATENT-ANWÄLTE
E. BLUM & C. DIPL. INGENIEURE
GEGRÜNDET 1878 · ZÜRICH · BAHNHOFSTR. 74

Maschinen-Ingenieur

Absolvent der Eidg. Technischen Hochschule, der deutschen und französischen Sprache mächtig, mit mehrjähriger, tüchtiger Praxis im Auslande in Automobil-Lastwagen und Explosionsmotoren in Bureau und Betrieb, sowie längerer Giesserei-Praxis,

sucht

selbständige Stellung in Betriebsleitung oder Organisation in techn. Betrieb. — Verfügt auch über gute Kenntnisse in Flugzeug-Motoren und -Apparaten. — Eintritt sofort. — Offerten unt. Chiff. Z. T. 4431 an die Annonc.-Exped.

Rudolf Mosse, Zürich,
Limmatquai 34.

A. Schmid, Zürich

Gegründet 1871

Maschinenfabrik a. d. Sihl Höchste Auszeichnungen

Spezialitäten:**Wassermotoren u. -Turbinen für Kleinbetriebe.**

Kolbenpumpen für jeden beliebigen Förderdruck, für Wasserversorgungen, Fabriken, Wohnhäuser, Villen, Hotels, usw. mit Antrieb durch Gas-, Benzin-, Elektromotoren oder Turbinen.

Speisewassermesser für jeden Betriebsdruck. Grösste Genauigkeit. Unentbehrlich für jeden Dampfkesselbesitzer.

Wassersäulenmaschinen. — Hydraulische Pressen. — Luftkompressoren.

Vacuumpumpen. — Spezialmaschinen nach eingesandter Zeichnung.

Orthopädische Maschinen, System Prof. Dr. W. Schulthess. — Reparaturen.

Chamotte-Dinaswerke
Homburg (Pfalz) G. m. b. H.

vorm. Gebr. Kiefler, Gegr. 1874

Feuer- u. säurefeste Fabrikate jeder Art, in jeder Form, zu jedem Zweck.

Spezialität: Hochbasische Steine und Mörtel.

Rohmaterialien a. eigenen Gruben: Sande, Klebsande, Tone, höchster Feuerbeständigkeit. 60 000 Tonnen Jahresleistung.

Vertreten durch
Herrn Ig. Salis, Zürich 6

G. Meidinger & Co., Basel

Spezialfabrik für Elektromotoren, elektrische Betriebe

♦♦♦♦♦ Ventilatoren und Entstaubungs-Anlagen ♦♦♦♦♦

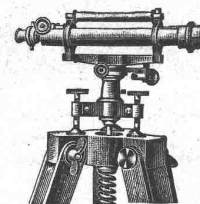
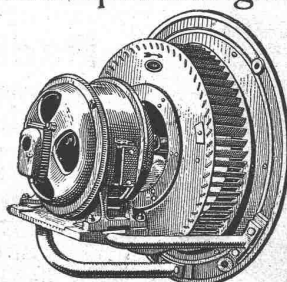
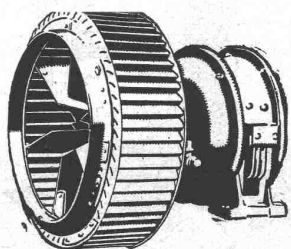
Zentrifugal-Ventilatoren für alle Bedürfnisse der Industrie, geräuschlos laufend, mit garantiert geringstem Kraftverbrauch

Luftfilter, Lüftungs- und Entstaubungs-Anlagen

Trocknungs-, Entnebelungs- u. Spänetransportanlagen

**Hochdruck-
Ventilatoren**

für
Schmiedefeuer, Cupolöfen,
Schmelzöfen, Orgelgebläse.

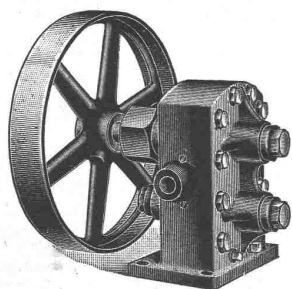
Elektromotoren

**Nivellier-
Instrumente**
**Bau-
Theodolite**

Carl Ebner, jr.
Schaffhausen.

Ludw. Loewe & Co. Berlin

fabrizieren in vollendeter Präzision
WERKZEUGMASCHINEN & WERKZEUGE
für Metallbearbeitung. Vollständig auswechselbar.
NORMALISIERTE MASCHINENTEILE.
Generalvertreter d. Schweiz: R. FALKNER, Jng. BASEL.



Räder-Pumpe

Nr. 61

Diese Pumpen dienen zum Fördern von Oel und Seifenwasser für Kühl- und Schmierzwecke, sowie bei Ausföhrung in Bronze auch für Wasser; ihre Herstellung erfolgt in der Präzision erstklassiger Werkzeugmaschinen.

Man verlange Preisliste A Normalien.

Schweizerische Turngerätefabrik
Alder-Fierz & Gebr. Eisenhut
 Küsnacht bei Zürich

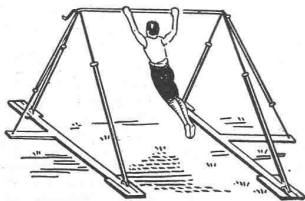
Turngeräte aller Art

für Schulen, Vereine
 und Private

Ueberrahme kompletter
 Einrichtungen für Turn-
 hallen und Plätze

Telephon

Man verlange Preis-
 Courant



A.-G. Verblendsteinfabrik Lausen

(Baselland)

Chamotte- und Steinzeug-Röhren-Werke

Klinker-Bodenplatten

garantiert säure- und frostbeständig

Wandbeläge, Badezellensteine

Das beste Baumaterial sind unsere

Hartsteine

(Spezial-Kalksandsteine in allen Formaten)

Grösste bis heute erreichte

Druckfestigkeit in Kunststeinen

Salpeterfreier Putz. — Rohbausteine

Frost- u. wasserbeständig

A.G.

Hunziker & Cie.

ZÜRICH · BRUGG · OLTEN · BRIG

BENZ

DIESEL-MOTOREN

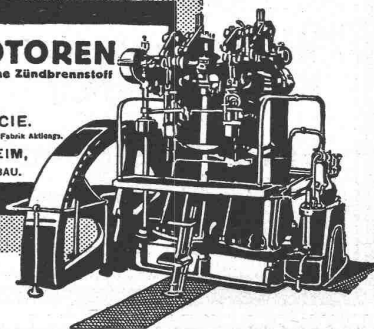
für GASÖL und TERÖL ohne Zündbrennstoff

BENZ & CIE.

Einzigste Automobil- u. Motoren-Fabrik A.S.G.

MANNHEIM,

MOTORENBAU.



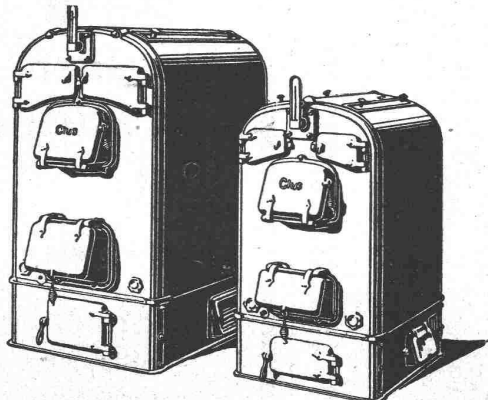
GESELLSCHAFT DER LUDW. VON ROLL'SCHEN EISENWERKE

· FILIALE: **EISENWERK CLUS** KT. SOLOTHURN ·



CLUSER HEIZKESSEL

für Warmwasser- und Nieder-
 druck-Dampfheizung, sowie für
 gewerbliche Anlagen



Bewährtes System.
 Bequeme Reinigung
 während dem Betriebe.

Radiatoren

55 verschiedene Modelle

Rippenröhren und Rippenheiz-
 körper, Wärmeplatten, Ventile,
 Formstücke, Flanschen in Guss-
 und Schmiedeisen.

Zu beziehen
 durch die Installationsfirmen.

