

Zeitschrift: Schweizerische Bauzeitung
Herausgeber: Verlags-AG der akademischen technischen Vereine
Band: 65/66 (1915)
Heft: 3

Werbung

Nutzungsbedingungen

Die ETH-Bibliothek ist die Anbieterin der digitalisierten Zeitschriften auf E-Periodica. Sie besitzt keine Urheberrechte an den Zeitschriften und ist nicht verantwortlich für deren Inhalte. Die Rechte liegen in der Regel bei den Herausgebern beziehungsweise den externen Rechteinhabern. Das Veröffentlichen von Bildern in Print- und Online-Publikationen sowie auf Social Media-Kanälen oder Webseiten ist nur mit vorheriger Genehmigung der Rechteinhaber erlaubt. [Mehr erfahren](#)

Conditions d'utilisation

L'ETH Library est le fournisseur des revues numérisées. Elle ne détient aucun droit d'auteur sur les revues et n'est pas responsable de leur contenu. En règle générale, les droits sont détenus par les éditeurs ou les détenteurs de droits externes. La reproduction d'images dans des publications imprimées ou en ligne ainsi que sur des canaux de médias sociaux ou des sites web n'est autorisée qu'avec l'accord préalable des détenteurs des droits. [En savoir plus](#)

Terms of use

The ETH Library is the provider of the digitised journals. It does not own any copyrights to the journals and is not responsible for their content. The rights usually lie with the publishers or the external rights holders. Publishing images in print and online publications, as well as on social media channels or websites, is only permitted with the prior consent of the rights holders. [Find out more](#)

Download PDF: 22.02.2026

ETH-Bibliothek Zürich, E-Periodica, <https://www.e-periodica.ch>

STEHLE & GUTKNECHT, BASEL

BASLER ZENTRALHEIZUNGS-FABRIK

EMPFEHLT SICH ZUR ERSTELLUNG ALLER SYSTEME VON **ZENTRALHEIZUNGEN**

Konkurrenz-Ausschreibung

über Ausführung von

Glaserarbeiten

für den Umbau des Absonderungshauses Winterthur. Eingabetermin
25. Januar 1915. Näheres im kantonalen Amtsblatt.

Zürich, den 15. Januar 1915.

Für die kantonale Baudirektion,
Der Kantonsbaumeister: **Fietz.**

Schweizerische Landesausstellung

Bern 1914.

Es werden z. **Verkauf** ausgeschrieben.

12. 24 **Plateauwagen**, die für den Transport der Güter auf dem Ausstellungsareal dienen. Spurweite 1 m. Tragkraft 3,5 Tonnen. Die Wagen sind mit Bremsen versehen.
22. 8 Stück **Klotterweichen**, wovon 5 links und 3 rechts auflaufen. Spurweite 1 m. Radius 30 m.

Nähere Auskunft erteilt und Angebote nimmt entgegen die **Technische Direktion der S. L. A. B.**, Verwaltungsgebäude, Neubrückstrasse, **Bern**.

Ad. Salis, Ing. Topograph. Aufnahmen, Projektierung von
Gemeindestr. 26 Strassen-, Bahn- und Wasserbauten, Kana-
lisationen, Bebauungspläne, Stat. Berech-
nungen, Expertisen, techn. Uebersetzungen
Zürich 7 in italienischer Sprache.

Eugen Jeuch & Co.

Zürich, Löwenstrasse 69 — Basel, Hardstrasse 14

Generalvertreter für die Schweiz für

Salpeterfreie Fassaden-Verblendsteine

von Philipp Holzmann & Co., Frankfurt am Main

Saargemünder Tonplatten, stahlhart gebrannt

von A. Brach in Kleinblittersdorf

Muster und Preis-Courante zu Diensten

SCHWEIZ.

LICHTPAUSANSTALTEN A.G.

Auf der Mauer 4 **ZÜRICH** Auf der Mauer 4

Filialen in **Bern, St. Gallen & Luzern**

Heliographie  **Negrographie**

Spezialität: **Trockendruck** (Plandruck)

Heliographie-Paus- und Zeichenpapiere
Lichtpaus-Apparate

Man verlange Muster u. Preislisten.

A.G. Alb. Buss & Co., Basel

Gesellschaft für Eisenkonstruktionen, Wasser- und Eisenbahnbau

Eisenkonstruktionen:

Brücken und Stege

Hochbau

Stauwehranlagen

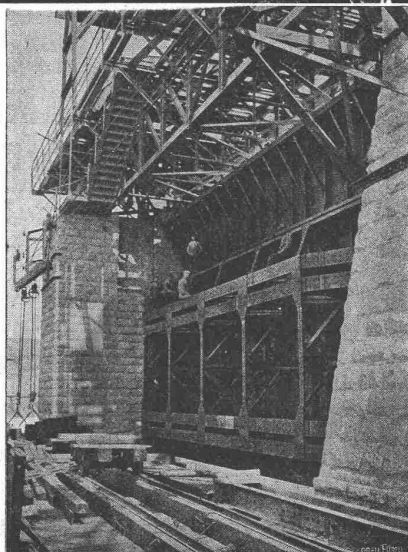
Leitungsmaste etc.

Schweizerische Landesausstellung Bern 1914

Grosser Ausstellungspreis

(Höchste Auszeichnung)

Werkstätten in der Schweiz, in Deutschland und Italien.



Stauwehranlage im Rhein bei Augst-Wyhlen.
(Schützen 9 × 18,5 m Grösse).

Lehrstelle

in einer mechanischen oder Maschinenbauwerkstätte gesucht für gesunden, kräftigen Knaben, 16jährig, der im Frühjahr die Schule verlässt. Offerten unter Chiffre Z. S. 68 an die Annonc.-Exped. Rudolf Mosse, Zürich, Limmatquai 34.

**WILH.
BAUMANN
HORGEN**



**Rolladen. Rolljalousien.
Jalousieladen. Rollschutzwände**

Gegründet
1860

Die ungarische Waggon- und Maschinenfabrik A.-G. in Győr, Ungarn, sucht für ihre Automobilabteilung einen

technischen u. administr. Leiter.

Reflektiert wird nur auf ernsten, gewiegten und energischen Fachmann, der schon mehrere Jahre bei erstklassigen Firmen tätig war. Ausser Gehalt wird Gewinnbeteiligung gewährt. Offerten mit curriculum vitae, Gehaltsansprüchen und Referenzen an obige Adresse erbeten.

DELTA-METALL

Gußstücke jeder Grösse nach Modellen.
Schmiedestücke jeder Art nach Zeichnung.
Gepresste Stangen und Profil-Leisten,
Gesenk-Schmiedestücke in verschiedenen
Legierungen von höchster Festigkeit und
Dehnung.

Deutsche Delta - Metall - Gesellschaft
Alexander Dick & Co., Düsseldorf - Grafenberg.

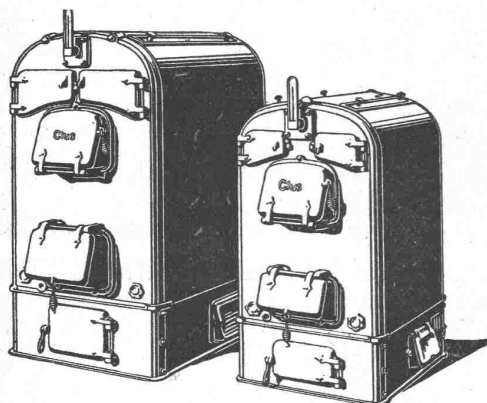


GESELLSCHAFT DER LUDW. VON ROLL'SCHEN EISENWERKE
· FILIALE: **EISENWERK CLUS** KT. SOLOTHURN ·



CLUSER HEIZKESSEL

für Warmwasser- und Niederdruck-Dampfheizung, sowie für gewerbliche Anlagen



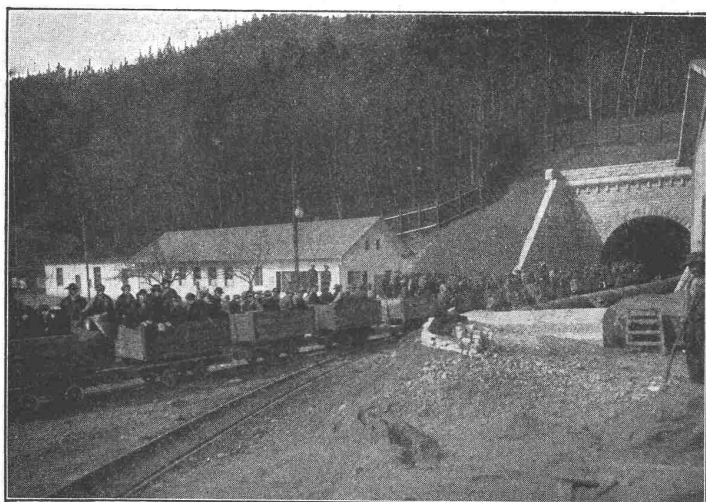
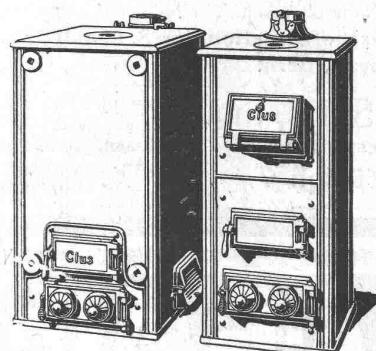
Bewährtes System.
Bequeme Reinigung
während dem Betriebe.

Radiatoren

55 verschiedene Modelle

Rippenröhren und Rippenheizkörper, Wärmeplatten, Ventile, Formstücke, Flanschen in Guss- und Schmiedeisen.

Zu beziehen
durch die Installationsfirmen.



Südportal des Hauenstein-Basis-Tunnels.

Julius Berger

**Tiefbau-Aktiengesellschaft
Berlin W 50 (Wilmerdorf)
Rankestraße 17**

**Fernsprech-Anschluß:
Pfalzburg 4227 u. 4228**

**Zweig - Niederlassungen in Olten
(Schweiz), Hamburg u. Bromberg**

Unternehmung für Eisenbahnbauten, Straßenbauten und Wasserbauten aller Art, insbesondere Ausführungen umfangreicher Erd- und Felsen-Arbeiten, Naß- und Trockenbaggerungen und Tunnelbauten

Stellen-Vermittlung des Schweiz. Ingenieur- und Architekten-Vereins. — Sekretariat Paradeplatz 2, Zürich 1.

(Die Stellenvermittlung ist für Arbeitgeber und Arbeitnehmer unentgeltlich. Bewerber sind ersucht, vor ihrer Anmeldung ein Reglement der Stellenvermittlung zu verlangen.)

Offene Stellen:**Hochbautechniker** als Bauführer für Geschäftsneubau, St. Gallen (84)
Elektroingenieur, für Ausarbeitung konstruktiven Projektes in elektrischen Maschinen (88)**Zeichner** für Tiefbau auf städt. Bauamt Westschweiz (z. Aushilfe) (90)
Bautechniker, Praxis Betonfach, Technikumsbildung, ledig, Kautions Fr. 1000, ital., franz. Als Aufseher in Baumaterialfabrik (92)**Stellen suchen:**

Es sind 52 Ingenieure, 18 Architekten, 2 Geometer, 8 Tiefbautechniker, 26 Hochbautechniker, 1 Betriebstechniker, 1 Heiztechniker, 3 Masch.-Techniker, 2 Eisenkonstruktoren, 1 Elektrotechniker, 1 Installateur,

1 Bau-Buchhalter, 17 Bauführer, 1 Bauaufseher, 1 Werkführer und 13 Zeichner, total 148 Stellensuchende bei uns angemeldet.

In jeder Badewanne anzubringen**ist Webers Sprudelbadapparat**Med. Autoritäten bezeichnen ihn als vorzügliches Mittel für **Beruhigung, Kräftigung der Nerven** und zur **Hebung von Gemütsdepressionen**, wie auch als **natürliches Heilmittel** bei Schlaflosigkeit, Nervosität, Arteriosklerose, nervösem Herzklopfen etc. Kostenlos im Betrieb. Man verlange Prospekt B beim Fabrikanten **E. Weber**, mech. Werkstätte, **Zürich 7**, Forchstrasse Nr. 138.

Siehe Modell im Betrieb im Haupt-Bahnhof-Schaukasten.

Architekt gesuchtAuf ein Architekturbureau eine jüngere, **tüchtige Kraft**, wenn möglich mit akademischer Bildung und Praxis. — Offerten mit Bildungsgang und Ansprüchen unter Chiffre H. 88 Q. an **Haasenstein & Vogler, Basel**.**Stelle-Ausschreibung**Zur Planbearbeitung nach vorhandenem Projekt und zur Bauführung für den **Flügelanbau an das Kantons-schulgebäude in Aarau**, wird die Stelle eines**Bauführers**zur Besetzung ausgeschrieben. Das Pflichtenheft kann auf der städtischen Bauverwaltung eingesehen werden. Bewerber, welche über tüchtige theoretische und praktische Bildung verfügen und durchaus selbständig arbeiten können, wollen ihre Anmeldungen mit Gehaltsansprüchen bis **Diens-tag den 26. Januar 1915** an Herrn Stadtmann **Hässig** in **Aarau** einsenden.

Aarau, den 12. Januar 1915.

Der Gemeinderat.

**Patentverwertung**Die Inhaberin der schweizer. Patente Nr. 35383 auf: **Verbrennungsmotor**, bei welchem die **Aenderung des übertragenen Drehmomentes** und der **Geschwindigkeit ohne Einschaltung eines Zwischenmechanismus** bewirkt werden kann, und Nr. 37519 auf: **Verbrennungsmotor**, bei welchem während dem Gang der Maschine die **gleichzeitige Aenderung des Kolbenhubes** und des **Verdichtungs- bzw. Explosionsraumes** durch **Verstellung eines Stellorganes** bewirkt werden kann, wünscht die Patente zu verkaufen, in Lizenz zu geben oder anderweitige Vereinbarungen für die Fabrikation in der Schweiz einzugehen.Anfragen befördert **H. Kirchhofer** vormals Bourry-Séquin & Co., Ingenieur- und Patentanwaltsbureau in **Zürich 1**, Löwenstr. 51.**Architekt**erfahrener Bauführer, 28 Jahre, totter Zeichner, selbst. Arbeit. gew., **sucht Stellung**. Offerten unter Chiffre **Z. B. 167** an die Annoncen-Expedition **Rudolf Mosse, Zürich**.**Modelle**

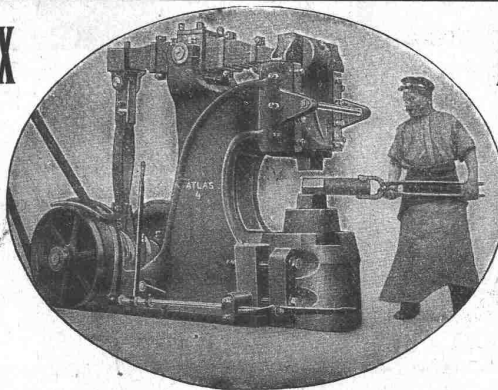
jeder Art und Industrie, verfertigt und liefert gewissenhaft

Alb. Gull

mechanische Modellschreinerei

Zürich 4

Kanonengasse-Zwinglistr.

PatentverwertungDer Inhaber des schweizer. Patentes Nr. 51691 vom 29. Jan. 1910 auf: **Leitapparat für ein- oder mehrstufige Schleuderpumpen**, wünscht das Patent zu verkaufen, in Lizenz zu geben oder anderweitige Vereinbarungen für die Fabrikation in der Schweiz einzugehen.Anfragen befördert **H. Kirchhofer** vormals Bourry-Séquin & Co., Ingenieur- und Patentanwaltsbureau in **Zürich 1**, Löwenstr. 51.**Patentverwertung**Die Inhaberin des schweizer. Patentes Nr. 55841 vom 10. Jan. 1911 auf: **Wagenrad mit elastischem radial und seitlich deformierbaren Blöcken zwischen Bandage und starrer Felge**, wünscht das Patent zu verkaufen, in Lizenz zu geben oder anderweitige Vereinbarungen für die Fabrikation in der Schweiz einzugehen.Anfragen befördert **H. Kirchhofer** vormals Bourry-Séquin & Co., Ingenieur- und Patentanwaltsbureau in **Zürich 1**, Löwenstr. 51.**Patentverwertung**Der Inhaber des schweizerischen Patentes Nr. 60008 vom 19. Jan. 1912 auf: **„Druckeinrichtung an Kassen“**, wünscht mit schweizerischen Fabrikanten bzw. Interessenten in Verbindung zu treten, um das Patent in Lizenz zu geben oder anderweitige Vereinbarungen für die Fabrikation in der Schweiz einzugehen.Anfragen befördert **H. Kirchhofer** vormals Bourry-Séquin & Co., Ingenieur- und Patentanwaltsbureau in **Zürich 1**, Löwenstr. 51.**Ajax**D. R.
Patent
232685**Ajax**Ueber
1900 St.
verkauft**Blattfeder-Hämmer** von 15 bis 300 kg Bärge wicht.
Rudolf Schmidt & Co., Wien X., Favoritenstrasse 213.Allein-Vertretung für die Schweiz: **C. Schaefer & Co., Basel**.

GIESSEREI BERN IN BERN

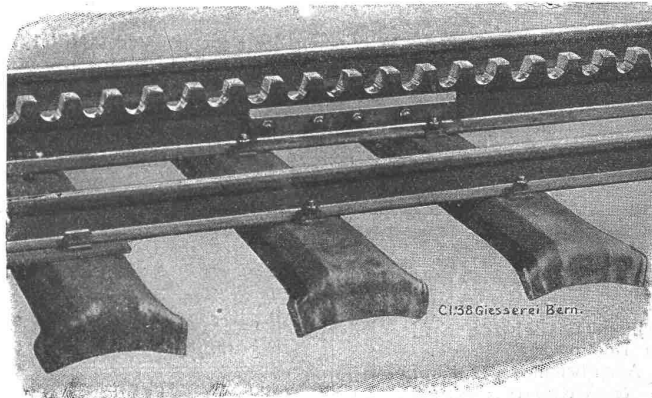
Konstruktionswerkstätten

Werk der Gesellschaft der L. von Roll'schen Eisenwerke

· liefert als Spezialität:

Zahnradbahnmaterial, Hebezeuge, Eisenbahnmaterial,
Standseilbahnen, Schleusen- und Wehreinrichtungen

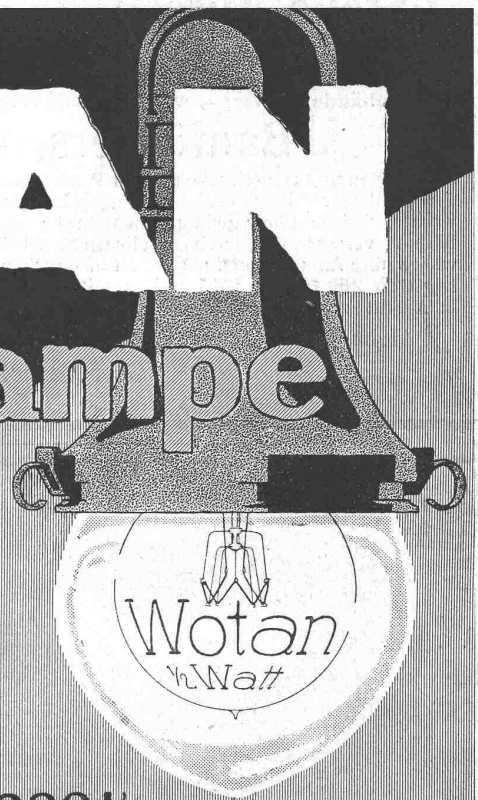
Telegramme:
Giesserei Bern



Telephon 1066

WOTAN

Halbwatt-Lampe



Ideale Lichtquelle · bis 3000 Kerzen ·
Siemens-Schuckertwerke