

Zeitschrift: Schweizerische Bauzeitung
Herausgeber: Verlags-AG der akademischen technischen Vereine
Band: 65/66 (1915)
Heft: 11

Werbung

Nutzungsbedingungen

Die ETH-Bibliothek ist die Anbieterin der digitalisierten Zeitschriften auf E-Periodica. Sie besitzt keine Urheberrechte an den Zeitschriften und ist nicht verantwortlich für deren Inhalte. Die Rechte liegen in der Regel bei den Herausgebern beziehungsweise den externen Rechteinhabern. Das Veröffentlichen von Bildern in Print- und Online-Publikationen sowie auf Social Media-Kanälen oder Webseiten ist nur mit vorheriger Genehmigung der Rechteinhaber erlaubt. [Mehr erfahren](#)

Conditions d'utilisation

L'ETH Library est le fournisseur des revues numérisées. Elle ne détient aucun droit d'auteur sur les revues et n'est pas responsable de leur contenu. En règle générale, les droits sont détenus par les éditeurs ou les détenteurs de droits externes. La reproduction d'images dans des publications imprimées ou en ligne ainsi que sur des canaux de médias sociaux ou des sites web n'est autorisée qu'avec l'accord préalable des détenteurs des droits. [En savoir plus](#)

Terms of use

The ETH Library is the provider of the digitised journals. It does not own any copyrights to the journals and is not responsible for their content. The rights usually lie with the publishers or the external rights holders. Publishing images in print and online publications, as well as on social media channels or websites, is only permitted with the prior consent of the rights holders. [Find out more](#)

Download PDF: 17.01.2026

ETH-Bibliothek Zürich, E-Periodica, <https://www.e-periodica.ch>

Schweizerische Bauzeitung

Abonnementspreis:

Schweiz 25 Fr. jährlich
Ausland 30 Fr. jährlich

Für Vereinsmitglieder:

Schweiz 20 Fr. jährlich
Ausland 24 Fr. jährlich
sofern beim Herausgeber
abonniert wird

WOCHENSCHRIFT**FÜR BAU-, VERKEHRS- UND MASCHINENTECHNIK**

GEGRÜNDET VON A. WALDNER, ING. HERAUSGEBER A. JEGHER, ING., ZÜRICH

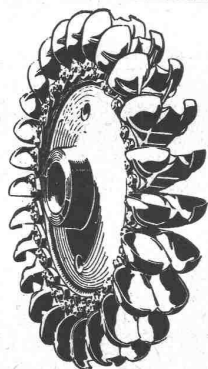
Verlag des Herausgebers. — Kommissionsverlag: Rascher & Cie., Zürich und Leipzig

ORGAN

DES SCHWEIZ. ING.- & ARCHITEKTEN-VEREINS & DER GESELLSCHAFT EHEM. STUDIERENDER DER EIDG. TECHN. HOCHSCHULE.

Insertionspreis:

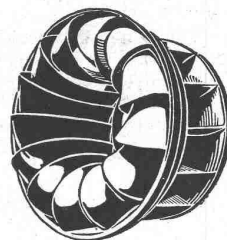
4-gespalt. Petitzeile oder
deren Raum . 30 Cts.
Haupttitelzeile: 50 Cts.
Alleinige Inseraten-An-
nahme: Rudolf Mosse,
Annoncen-Expedition,
Zürich, Basel und deren
Filialen und Agenturen



J. M. VOITH, HEIDENHEIM an der Brenz, Württemberg MASCHINENFABRIK UND GIESSEREI **Turbinen**

mit wagrechten und senkrechten Wellen für alle Gefälle
Hydraulische Geschwindigkeitsregulatoren
Wasserstandsregulatoren, auch
für lange Druckleitungen

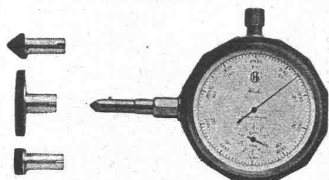
Ungefähr 5500 Turbinen für zusammen 2100000 PS und 2700 Regulatoren
ausgeführt und in Auftrag.



HASLER A.-G., BERN

Antimagnetischer Universal- Präzisionsumlaufzähler und Schnittmesser „Hasler“

Unentbehrlicher Messapparat für Ingenieure, physikalische
Laboratorien, techn. Lehranstalten, mech. Werkstätten,
Textil-Industrie, Wasser- und Elektrizitätswerke etc. etc.



Taschenformat.
Verlangen Sie Prospekt.

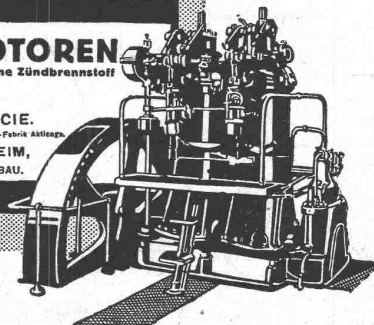
GRAND PRIX
Schweiz. Landesaussstellung
Bern 1914.

BENZ

DIESEL-MOTOREN

für GASOL und TEEROL ohne Zündbrennstoff

BENZ & CIE.
Königliche Automobil- u. Motoren-Fabrik Aktien-Ges.
MANNHEIM,
MOTORENBAU.

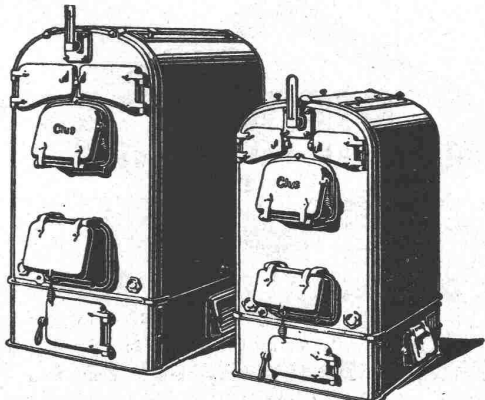


GESELLSCHAFT DER LUDW. VON ROLL'SCHEN EISENWERKE
· FILIALE: EISENWERK CLUS KT. SOLOTHURN ·



CLUSER HEIZKESSEL

für Warmwasser- und Nieder-
druck-Dampfheizung, sowie für
gewerbliche Anlagen



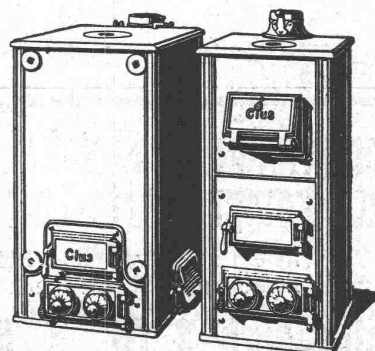
Bewährtes System.
Bequeme Reinigung
während dem Betriebe.

Radiatoren

55 verschiedene Modelle

Rippenröhren und Rippenheiz-
körper, Wärmeplatten, Ventile,
Formstücke, Flanschen in Guss-
und Schmiedeleisen.

Zu beziehen
durch die Installationsfirmen.



Wasserversorgung Stalden und Konolfingen-Ursellen

Bau-Ausschreibung.

Für den zweiten Ausbau der Wasserversorgung Stalden und Konolfingen-Ursellen gelangen nachfolgende Arbeiten und Lieferungen zur öffentlichen Ausschreibung:

1. Quellzuleitungen: 645 m Gussröhren 90 mm, inkl. Grabarbeit
2. Reservoir 500 m³ inkl. Leerlauf
3. Rohrnetz: gusseiserne Muffenröhren

150	125	100	75 mm
1170	520	780	135 m
4. Sämtliche Formstücke und Schieber
5. 20 Ueberflurhydranten, Modell Clus
6. Grabarbeiten.

Pläne und Bauvorschriften liegen bei Herrn Grossrat Lory, Gemeindepräsident in Stalden, zur Einsicht auf. Dasselbst können auch die Eingabeformulare gegen Hinterlage von Fr. 5.— bezogen werden. Offerten sind verschlossen und mit der Aufschrift „Wasserversorgung“ bis zum **16. September 1915** Herrn Grossrat Lory einzureichen.

Bern, den 2. September 1915.

Die Bauleitung:

Ingenieurbureau M. Keller-Merz,
i. V.: Ryser, Ing.

Wettbewerb

zur Erlangung von Entwürfen für eine evangelisch-reformierte Kirche mit Pfarrhaus in Bern.

Der Zusammentritt des Preisgerichts zur Beurteilung der eingelangten Entwürfe musste wegen Militärdienst und Krankheit von zwei Jurymitgliedern auf **1. Oktober 1915** verschoben werden.

Bern, den 2. September 1915.

Die Kirchenverwaltungskommission.



**Komprimiertes Steinkohlengas und
auch komprimierte Luft :: ::**

liefern zu Privat- und Industrie-
Zwecken ab Gaswerk Olten

Rothenbach & Co., R. A. G., Bern.

Sponagel & Co., Zürich

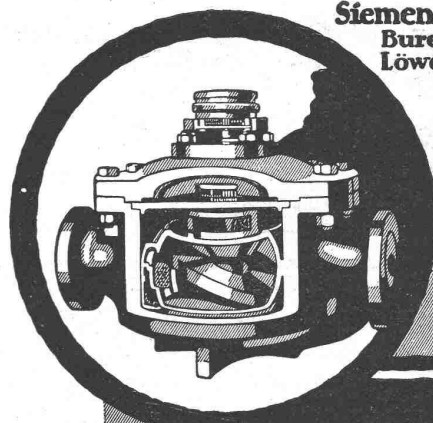
Baumaterialien

Spezialgeschäft für keramische
Boden- und Wandbeläge
Kunstglasurplatten : Wandbrunnen
Mutz-Keramik.

Generalvertreter erstklassiger Fabriken.
Kunstgerechte Ausführung der Versetzarbeiten durch
eigene, geschulte Facharbeiter.

Kataloge und Preislisten zu Diensten.
Reichhaltige Muster-Ausstellung Sihlquai 139—143.

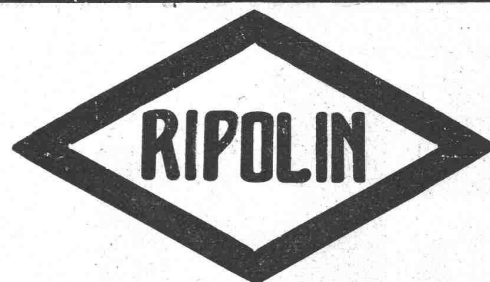
Siemens & Halske &
Bureau Zürich
Löwenstraße 55



**Die Überwachung des
Dampfbetriebes
durch**



**Siemens
Kesselspeise-
Heißwassermesser**



Die anerkannt beste Farbe
für Innen- und Aussen-Anstriche.

Generalvertreter für die Schweiz:
C. Hässig, Neuwelt, bei Basel.

Submissions-Anzeiger.

Termin	Auskunftstelle	Ort	Gegenstand
14. Septbr.	G. Büeler, Architekt	Amriswil (Thurgau)	Sämtliche Arbeiten zu einem Wohnhausneubau in Oteraach.
14. "	Weideli & Kressibuch, Arch.	Kreuzlingen (Thurg.)	Sämtliche Arbeiten zum Schulhausneubau Emmishofen.
15. "	A. Sonderegger, Ingenieur	St. Gallen	Ausführung einer Ufermauer (120 m) an der Sitter bei Appenzell.
16. "	A. Allenbach	Sonnhallen (Bern)	Zimmerarbeiten zum Schulhausneubau Ried.
16. "	Lory, Grossrat	Stalden (Bern)	Ausbau der Wasserversorgung Stalden und Konolfingen-Ursellen.
17. "	Kantonsbauamt	St. Gallen	Bauarbeiten zum Zeughaus auf der Kreuzbleiche in St. Gallen.
18. "	Kulturtechnisches Bureau	Zürich (Turnegg)	Ausführung der Drainage (30 000 m) der „Brühlwiesen“ in Rickenbach.
18. "	J. Stamm, Architekt	Schaffhausen	Alle Arbeiten für den Umbau der Liegenschaft am Bach.
20. "	Gemeindekanzlei	Rennaz (Waadt)	Erstellung eines Kabels für den Holztransport bis Grand-Vergers.

A. Schmid, Zürich

Gegründet 1871

Maschinenfabrik a. d. Sihl Höchste Auszeichnungen

Spezialitäten:**Wassermotoren u. -Turbinen für Kleinbetriebe.**

für jeden beliebigen Förderdruck, für Wasserversorgungen, Fabriken, Wohnhäuser, Villen, Hotels, usw. mit Antrieb durch Gas-, Benzin-, Elektromotoren oder Turbinen.

Speisewassermesser für jeden Betriebsdruck. Grösste Genauigkeit. Unentbehrlich für jeden Dampfkesselbesitzer.

Wassersäulenmaschinen. — Hydraulische Pressen. — Luftkompressoren.

Vacuum-pumpen. — Spezialmaschinen nach eingesandter Zeichnung.

Orthopädische Maschinen, System Prof. Dr. W. Schulthess. — Reparaturen.

PATENT-ANWÄLTE

E. BLUM & C. DIPL. INGENIEURE

GEGRÜNDET 1878 · ZÜRICH · BAHNHOFSTR. 74

Klassische Schönheit

enthalten die Künstlermappen:

Olga Desmond, Schwerter-
tanz 5 Mk. und lebende Mar-
morbilder v. Schönheits-Abend
5 Mk., je 10 Blatt Original-Brom-
silber-Photograph (15×22½ cm.)
in hocheleganten Mappen in herr-
lichster Ausführung. Beide Map-
pen für 10 Mk. franko, auch in
4 Raten à 2,50 Mk. — 4 Probe-
photographien in elegant. Mappe
für 2 Mk. franko. Alter u. Stand
ist anzugeben. Bestellen Sie so-
fort! Vorrat sehr gering!

O. Schladitz & Co.

Berlin W.57, Bülowstr. 54 Z.

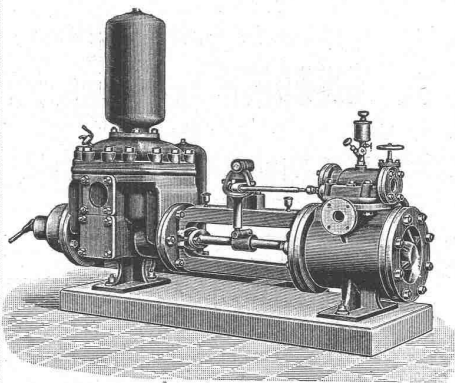


D.R.P. Langjährig bewährt!

Rostschutzfarbe
in allen Farbtönen.**Isolierfarbe**, schwarz
für Beton u. Mauerwerk.AKT-GES. JOHANNES JESERICH
CHARLOTTENBURG-BERLIN

Generalvertreter:

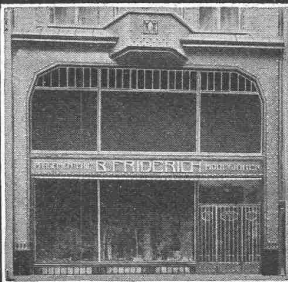
Gebrüder Simon, Stuttgart.

**Schäffer & Budenberg**

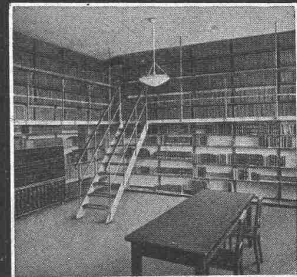
G. m. b. H.

Filiale Seebach

Post- und Bahnstation Derlikon

**Kesselspeise-
Pumpen.****F. GAUGER & CO. ZÜRICH**

ROLLADEN aus STAHLBLECH
EISENCONSTRUKTIONEN
SCHAUFENSTERANLAGEN
WELLBLECHBAUTEN
SCHEERENGITTER
ARCHIVANLAGEN PAT.
SYST.



Bei Bestellungen wolle man sich auf die „Schweizerische Bauzeitung“ beziehen.

LITOSILO

gestampfter, fugenloser Kunstholz-Bodenbelag

Linoleum-UnterlagenLitosilo-Estrich, Kork-Estrich,
Bims-Estrich mit Planolin-Abglättung**PLANOLIN**Nivelliermasse zum ausbessern der Böden, die mit Linoleum
belegt werden sollen. Erhärtet und trocknet sofort.**CH. H. PFISTER & Co., BASEL**

Tel. 1114 — Telegr.: Pfisterco, Basel — Leonhardsgraben 34

Für

**Carbid- & Ferro-Silicium-
Fabriken**

erstellen wir als Spezialität:

Komplette

Transport- u. Sortieranlagen,

automatische

Wiege- u. Abfüllvorrichtungen**DAVERIO, HENRICI & CIE. A.-G.**
MASCHINENFABRIK, ZÜRICH

Das beste Baumaterial sind unsere

Hartsteine(Spezial-Kalksandsteine in allen Formaten)
Grösste bis heute erreichte
Druckfestigkeit in Kunststeinen
Salpeterfreier Putz. — Rohbausteine
Frost u. wasserbeständig**A.G. Hunziker & Cie.**
ZÜRICH · BRUGG · OLTEN · BRIG

Ia. komprimierte und abgedrehte, blanke

**Vereinigte Drahtwerke A.-G., Biel**

Blank und präzis gezogene



jeder Art in Eisen und Stahl.

Kaltgewalzte Eisen- und Stahlbänder bis 300 mm Breite.
Schlackenfreies Verpackungsbandeisen.

Grosser Ausstellungspreis Schweizer. Landesausstellung Bern 1914.

**Korrektion des Hörlisteggrabens in St. Mar-
grethen (Rheintal).**Die Arbeiten des III. Bauloses (Länge ca 200 m), bestehend in
ca. 2100 m³ Aushub, 750 m³ Beton, 200 m³ Steinbett, 50 m
Zementrohrleitung von 1,0 m Lichtweite, nebst verschiedenen
kleineren Arbeiten werden hiermit zur öffentlichen Konkurrenz aus-
geschrieben.Die Akkordbedingungen und Pläne liegen bei der Rheinbau-
leitung in Rorschach zur Einsicht auf. An dieselbe Stelle sind auch
die schriftlichen Offerten, verschlossen und mit der Aufschrift „Kor-
rektion des Hörlisteggrabens“ bis spätestens am 25. September
1915 einzureichen.

Rorschach, den 9. September 1915.

Namens der **gemeinderätlichen Baukommission:**
Die Rheinbauleitung Rorschach.**Projekten-Ingenieur**Für die Bearbeitung von Kostenanschlägen und Projekten
von Elektromotoren und deren Installation **suchen wir**
einen Ingenieur mit bester technischer und Allgemeinbildung,
der auch den Verkehr mit der Kundschaft zu besorgen hätte.
Die Stellung ist gut bezahlt und selbständig. Nur erstklassige
Bewerber mit langjähriger Praxis belieben Angebot mit
Lebenslauf, Photographie und Gehaltsansprüchen sowie Ein-
trittstermin einzureichen an **G. Meldinger & Cie., Basel.**

Biebrich am Rhein.

Wir haben unseren Betrieb in
allen Abteilungen aufrecht er-
halten und sind daher auch während
des Krieges für Lieferungen und
Bau-Ausführungen leistungsfähig**THONWERK BIEBRICH** Aktiengesellschaft
Chamottfabrik
Hochfeuerfeste u. säurebeständige Produkte
Bau kompletter Ofenanlagen

Im Verlag Orell Füssli erschienen:

**Der elektrische Betrieb auf den
Linien des Engadins der
Rhätischen Bahn**

Preis: 20 Fr.

Dieses vornehm ausgestattete und mit vielen Tafeln versehene Werk richtet sich
vor allem an die Bahngesellschaften, Bahnbauunternehmungen, technischen Lehr-
anstalten, technischen Bureaux, Ingenieure und alle die weiteren Kreise, die sich
für die grosse Frage der elektrischen Bahntraktion interessieren. Es ist ein Werk, in dem
die beim Bau und im bisherigen Betrieb gemachten Erfahrungen niedergelegt sind.
Zu beziehen durch alle Buchhandlungen oder direkt durch
den Verlag Orell Füssli in Zürich, der Interessenten auf
Wunsch einen Prospekt mit genauer Inhaltsangabe sendet.**A.-G. „UNION“ in Biel, Fabrik in Mett**
Erste schweiz. Fabrik für elektr. geschweisste Ketten. ⚙ Pat. 27199
Ketten aller Artfür industrielle und landwirtschaftliche Zwecke.
Grösste Leistungsfähigkeit. Ketten von höchster Tragkraft.

NB. Handelsketten nur durch Eisenhandlungen zu beziehen.