

**Zeitschrift:** Schweizerische Bauzeitung  
**Herausgeber:** Verlags-AG der akademischen technischen Vereine  
**Band:** 65/66 (1915)  
**Heft:** 9

## **Werbung**

### **Nutzungsbedingungen**

Die ETH-Bibliothek ist die Anbieterin der digitalisierten Zeitschriften auf E-Periodica. Sie besitzt keine Urheberrechte an den Zeitschriften und ist nicht verantwortlich für deren Inhalte. Die Rechte liegen in der Regel bei den Herausgebern beziehungsweise den externen Rechteinhabern. Das Veröffentlichen von Bildern in Print- und Online-Publikationen sowie auf Social Media-Kanälen oder Webseiten ist nur mit vorheriger Genehmigung der Rechteinhaber erlaubt. [Mehr erfahren](#)

### **Conditions d'utilisation**

L'ETH Library est le fournisseur des revues numérisées. Elle ne détient aucun droit d'auteur sur les revues et n'est pas responsable de leur contenu. En règle générale, les droits sont détenus par les éditeurs ou les détenteurs de droits externes. La reproduction d'images dans des publications imprimées ou en ligne ainsi que sur des canaux de médias sociaux ou des sites web n'est autorisée qu'avec l'accord préalable des détenteurs des droits. [En savoir plus](#)

### **Terms of use**

The ETH Library is the provider of the digitised journals. It does not own any copyrights to the journals and is not responsible for their content. The rights usually lie with the publishers or the external rights holders. Publishing images in print and online publications, as well as on social media channels or websites, is only permitted with the prior consent of the rights holders. [Find out more](#)

**Download PDF:** 22.02.2026

**ETH-Bibliothek Zürich, E-Periodica, <https://www.e-periodica.ch>**

# Schweizerische Bauzeitung

**Abonnementspreis:**

Schweiz 25 Fr. jährlich  
Ausland 30 Fr. jährlich

**Für Vereinsmitglieder:**

Schweiz 20 Fr. jährlich  
Ausland 24 Fr. jährlich  
sofern beim Herausgeber  
abonniert wird ::

DES SCHWEIZ. ING.- & ARCHITEKTEN-VEREINS & DER GESELLSCHAFT EHEM. STUDIERENDER DER EIDG. TECHN. HOCHSCHULE.

**WOCHENSCHRIFT**

FÜR BAU-, VERKEHRS- UND MASCHINENTECHNIK

GEGRÜNDET VON A. WALDNER, ING. HERAUSGEBER A. JEGHER, ING., ZÜRICH

Verlag des Herausgebers. — Kommissionsverlag: Rascher & Cie., Zürich und Leipzig

**ORGAN****Insertionspreis:**

4-gespalt. Pettizeile oder  
deren Raum . 30 Cts.  
Haupttitelseite: 50 Cts.  
Alleinige Inseraten-An-  
nahme: Rudolf Mosse,  
Annoncen-Expedition,  
Zürich, Basel und deren  
Filialen und Agenturen



**Die anerkannt beste Farbe**

für Innen- und Aussen-Anstriche.

Generalvertreter für die Schweiz:

**C. Hässig, Neuwelt, bei Basel.**

**J. Schmidheiny & Cie**  
**Heerbrugg (Kanton St. Gallen)**

liefern

**garantiert salpeterfrei**

**Backsteine** aller Arten von grösster Druckfestigkeit. Festigkeit  
gemäss den Normalen des Schweizerischen Ingenieur-  
und Architekten-Vereins werden mindestens garantiert.

**Poröse Steine und Platten** für Scheidewände, Boden-  
und Wandbeläge. Sehr  
leichtes, nagelbares, vollständig schallsicheres Produkt.  
Bester und billigster Ersatz für Kork etc.

**Decken-Hohlkörper,** System Simplex, Westphal, Pfeiffer.

**Bedachungsmaterialien** in naturrot oder verschiedenen  
Farben engobiert. 10jährige  
Garantie.

Referenzen, Muster und Prüfungsatteste stehen zur Verfügung.

## GIESSEREI BERN

Telegramme:  
Giesserei Bern

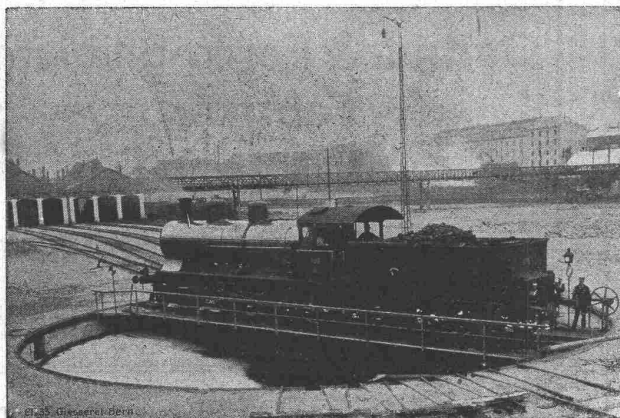
in Bern

Telephon:  
1066

**Konstruktionswerkstätten**

Werk der Gesellschaft der L. von Roll'schen Eisenwerke

liefert als Spezialität:



**Eisenbahnmaterial, Hebezeuge**

Schleusen-

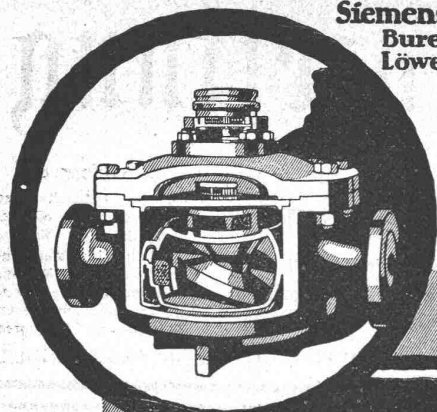
und Wehreinrichtungen

Standseilbahnen

Zahnradbahnmaterial

Bei Bestellungen wolle man sich auf die „Schweizerische Bauzeitung“ beziehen.

**Siemens & Halske &  
Bureau Zürich  
Löwenstraße 55**



**Die Überwachung des  
Dampfbetriebes  
durch**



**Siemens  
Kesselspeise-  
Heißwassermesser**

## **Sponagel & Co., Zürich** Baumaterialien

Spezialgeschäft für keramische  
**Boden- und Wandbeläge**  
**Kunstglasurplatten : Wandbrunnen**  
**Mutz-Keramik.**

Generalvertreter erstklassiger Fabriken.  
Kunstgerechte Ausführung der Versetzarbeiten durch  
eigene, geschulte Facharbeiter.

Kataloge und Preislisten zu Diensten.  
Reichhaltige Muster-Ausstellung Sihlquai 139—143.

## **Rasch, ohne Betriebsstörung**

erstellen wir unsere fugenlosen

## **Fabrikböden**

aus Kunstholz-Gussmasse LITOSILO

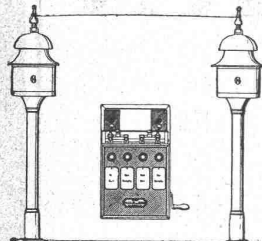
auf Beton oder alte, ausgetretene, auch ölige  
Holzböden, mit jeder Garantie.

**Ch. H. Pfister & Co., Basel**

## **Hasler A.-G., Bern**

vorm. Telegraphen-Werkstätte von G. Hasler — Gegründet 1852

### **Telephon- und Telegraphen-Apparate**



Spezielle  
Telephone für Starkstromanlagen  
**Elektrische Block- u.  
Signal-Apparate für  
Eisenbahnen**

**Grand Prix**  
Schweiz. Landesausstellung, Bern 1914

Biebrich am Rhein.

Wir haben unseren Betrieb in  
allen Abteilungen aufrecht er-  
halten und sind daher auch während  
des Krieges für Lieferungen und  
Bau-Ausführungen leistungsfähig

**THONWERK BIEBRICH** Aktiengesellschaft

Chamottefabrik

**Hochfeuerfeste u. säurebeständige Produkte**  
Bau kompletter Ofenanlagen

*Lithofor*  
*Saug-Oberrührer*

*für Fabriken*  
*mit Gassen oder Not angeschlossen.*

*J. Eberspächer Metallwarenfabrik*  
*Esslingen a.N.*

*Unterstützung der Gasmotoren von Thiermerer vollständig aufzufüllen.*

Generalvertreter für die Schweiz:  
**Martin Keller, Neu-Seidenhof, Zürich.**

Für

## **Carbid- & Ferro-Silicium- Fabriken**

erstellen wir als Spezialität:

Komplette

**Transport- u. Sortieranlagen,**

automatische

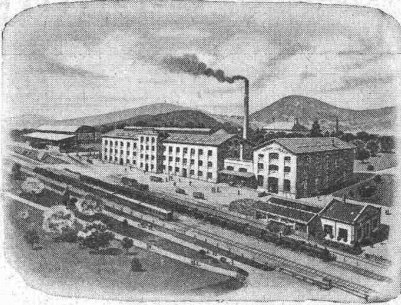
**Wiege- u. Abfüllvorrichtungen**

**DAVERIO, HENRICI & CIE. A.-G.**  
**MASCHINENFABRIK, ZÜRICH**



## Submissions-Anzeiger.

Termin	Auskunftstelle	Ort	Gegenstand
31. August	Geiger, Gemeinderat	Augst (Baselland)	Erstellung eines Leichenhauses beim Friedhof in Augst.
31. "	Brenner & Stutz, Arch.	Frauenfeld (Thurg.)	Alle Arbeiten zum Neubau der Kirche St. Johann in Kurzdorf.
31. "	Rosenstock, Architekt	Zürich	Zentralwasserheisanlage, Zimmer-, Spengler- u. Dachdeckerarbeiten zum Neubau der Zürcher Kantonalbank in Andelfingen.
1. Septbr.	Müller-Jutzeler, Architekt	Aarau	Sämtliche Arbeiten zum Umbau des Schulhauses in Hirschthal.
4. "	J. Allemann	Farnern (Bern)	Bau von drei neuen Alpwegen der Alpenossenschaft Schmiedenmatt.
6. "	Kaufmann & Freymuth, Architekten	Frauenfeld (Thurg.)	Gipser-, Glaser-, Schlosser- und Malerarbeiten, Roll- und Jalousieladenlieferung zum Verwaltungsgebäude des Elektrizitätswerkes Frauenfeld.
11. "	Rieben, Notar	Lenk (Bern)	Erd- und Maurerarbeiten usw. zur Erstellung eines offenen Kanals.



Schweizerische Landesausstellung Bern 1914:  
GOLDENE MEDAILLE

LAUSEN (Baselland).

Unsere neue Fabrikanlage ist nunmehr in vollem Betrieb. Wir sind daher in der Lage, allen Anforderungen qualitativ und quantitativ zu entsprechen.

**TONWERK LAUSEN A.G.**  
Chamotte-Fabrik

## Patentverwerlung.

Der Inhaber des schweizerischen Patentes Nr. 65800 vom 9. Aug. 1912 auf: „**Akkumulator mit solcher Verteilung der aktiven Masse, dass die Mitte der mit letzterer gefüllten Zellen und dergl. einen Strom von gleicher Stärke erhält wie die Punkte des die Zelle umgebend. Metallquerschnittes**“, wünscht das Patent zu verkaufen, in Lizenz zu geben oder anderweitige Vereinbarungen für die Fabrikation in der Schweiz einzugehen. Anfragen befördert **H. Kirchhofer** vormals Bourry-Séquin & Co., Ingenieur- und Patentanwaltsbureau, **Zürich 1, Löwenstrasse 51.**

**A. Schmid, Zürich**

Gegründet 1871

Maschinenfabrik a. d. Sihl Höchste Auszeichnungen

**Spezialitäten:****Wassermotoren u. -Turbinen für Kleinbetriebe.**

**Kolbenpumpen** für jeden beliebigen Förderdruck, für Wasserversorgungen, Fabriken, Wohnhäuser, Villen, Hotels, usw. mit Antrieb durch Gas-, Benzin-, Elektromotoren oder Turbinen.

**Speisewassermesser** für jeden Betriebsdruck. Grösste Genauigkeit. Unentbehrlich für jeden Dampfkesselbesitzer.

Wassersäulenmaschinen. — Hydraulische Pressen. — Luftkompressoren.

Vacuumumpen. — Spezialmaschinen nach eingesandter Zeichnung.

Orthopädische Maschinen, System Prof. Dr. W. Schulthess. — Reparaturen.

**Patentverwerlung**

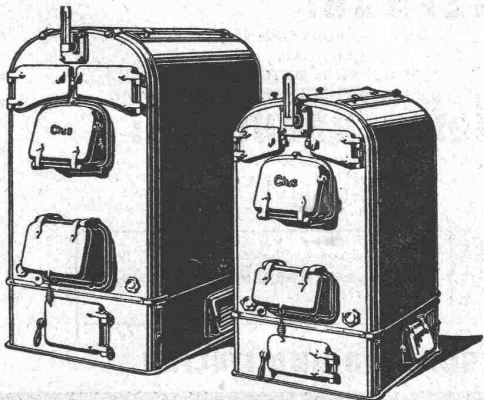
Die Inhaber des schweizerischen Patentes Nr. 58239 vom 23. Okt. 1911 auf: „**Rechenmaschine, bei welcher ein Aufspeichern der durch besondere Gegenstände dargestellten Teilprodukte erfolgt und Mittel vorgesehen sind, um dieselben aufzufinden und ihren Wert für irgend eine innerhalb des Rechnungsbereiches der Maschine gelegene Berechnung zu bestimmen**“, wünschen das Patent zu verkaufen, in Lizenz zu geben oder anderweitige Vereinbarungen für die Fabrikation in der Schweiz einzugehen. Anfragen befördert **H. Kirchhofer** vormals Bourry-Séquin & Co., Ingenieur- u. Patentanwaltsbureau, **Zürich 1, Löwenstrasse 51.**



GESELLSCHAFT DER LUDW. VON ROLL'SCHEN EISENWERKE  
FILIALE: **EISENWERK CLUS** KT. SOLOTHURN

**CLUSER HEIZKESSEL**

für Warmwasser- und Niederdruck-Dampfheizung, sowie für gewerbliche Anlagen .. ..



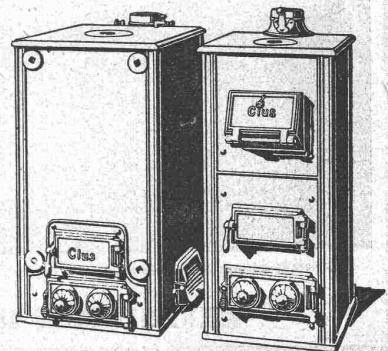
Bewährtes System.  
Bequeme Reinigung  
während dem Betriebe.

**Radiatoren**

55 verschiedene Modelle

Rippenröhren und Rippenheizkörper, Wärmeplatten, Ventile, Formstücke, Flanschen in Guss- und Schmiedeisen.

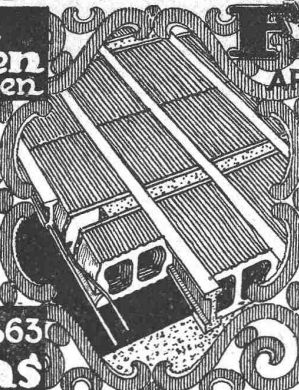
Zu beziehen  
durch die Installationsfirmen.



## Boden resp. Decken Konstruktionen

aus armiertem  
Beton mit Holz-  
ziegeln - Kein Ge-  
rüst notwendig  
Ökonomische  
Konstruktionen  
Schalldichtig-  
keit - Grosse  
Festigkeit

Patent № 82863  
**E. Dumas**



## E. DUMAS ARCHITEKT-KONSTRUKTEUR

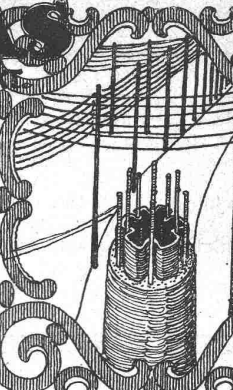
### ROMONT

Besitzer der nebenbezeich-  
neten Patente wünscht  
dieselben zu veräussern.  
Lizenzen abzutreten  
oder andere diesbezüg-  
liche Vorschläge entge-  
genzunehmen, behufs  
Verwertung der Erfin-  
dung sowohl in der  
Schweiz als im Auslande

## Hohle Träger aus armiertem Beton

Diverse Quer-  
schnittsformen  
Leichtigkeit  
grosse Wider-  
standsfähig-  
keit - Ökono-  
mischer Ersatz  
für Holzpfosten

Patent № 82864  
**E. Dumas**



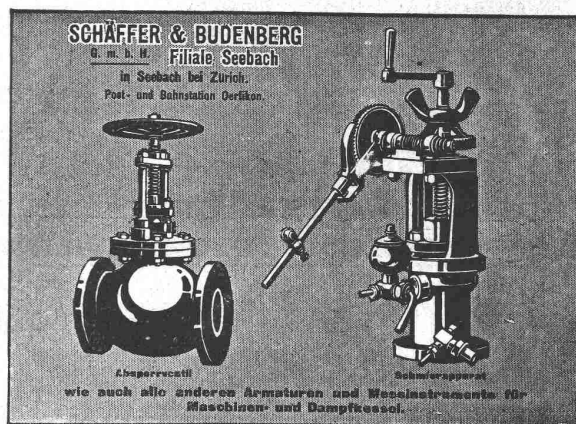
## Wichtige Erfindung im Baufach

Welcher kapitalkräftige Baufachmann würde sich an einer ganz eigenartigen Fabrikation von dünnen armierten Platten für Decken, Wände, Böden etc. **beteiligen**. Stellt Schilfrohr, Lättli und verschiedene Rabitzarten vollständig an Schatten. Grösserer Schopf und Trockne-lokal sollte vorhanden sein. Bahnnähe bevorzugt. Of-ferten sub Chiffre H. 1001 U. an **Schweizerische Annoncen-Expedition A.-G., H. & V., Biel.**

**A. Werner-Graf, Winterthur**  
Spezialgeschäft für Erstellung von  
**Boden-u. Wandplatten-Belägen.**

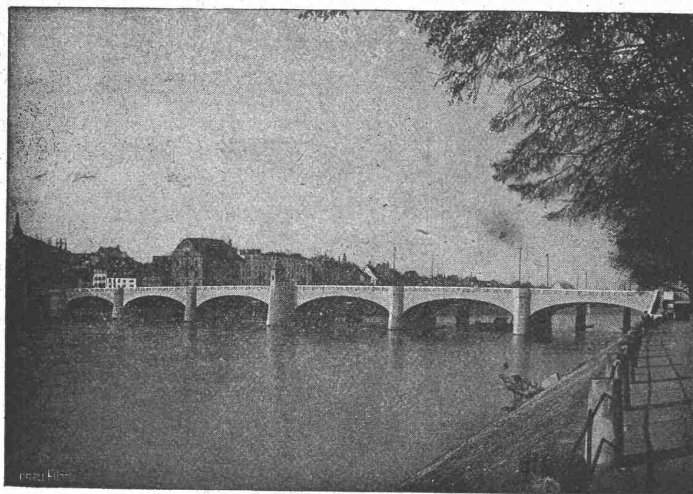
Kunstglasurplatten. Wandbrunnen.  
Glasierte Schüttsteine.

Goldene Medaille Landesausstellung Bern 1914.



# A.G. Alb. Buss & Co., Basel

Gesellschaft für Eisenkonstruktionen, Wasser- und Eisenbahnbau



Mittlere Rheinbrücke in Basel, 200 m lang und 18 m breit (Verkleidung sämtlicher Flächen in Gotthardgranit).

## EISENKONSTRUKTIONEN:

BRÜCKEN und STEGE  
STAUWEHRANLAGEN  
HOCHBAUTEN aller Art  
BLECHARBEITEN, genietet und aut. geschweisst  
EISERNE FENSTER } nach eigenem  
OBERLICHTER für kittlose Verglasung } System

## TIEFBAU:

WASSERKRAFTANLAGEN  
EISENBAHNBau  
BRÜCKEN in BETON und STEIN  
PNEUMATISCHE FUNDIRUNGEN etc.

## INGENIEURBUREAU:

BAULEITUNGEN  
PROJEKTIERUNGEN  
EXPERTISEN etc.

Schweizerische Landesausstellung Bern 1914:  
**Grosser Ausstellungspreis**  
(Höchste Auszeichnung)

**WERKSTÄTTEN IN DER SCHWEIZ, IN DEUTSCHLAND UND ITALIEN**