

Zeitschrift: Schweizerische Bauzeitung
Herausgeber: Verlags-AG der akademischen technischen Vereine
Band: 65/66 (1915)
Heft: 7

Werbung

Nutzungsbedingungen

Die ETH-Bibliothek ist die Anbieterin der digitalisierten Zeitschriften auf E-Periodica. Sie besitzt keine Urheberrechte an den Zeitschriften und ist nicht verantwortlich für deren Inhalte. Die Rechte liegen in der Regel bei den Herausgebern beziehungsweise den externen Rechteinhabern. Das Veröffentlichen von Bildern in Print- und Online-Publikationen sowie auf Social Media-Kanälen oder Webseiten ist nur mit vorheriger Genehmigung der Rechteinhaber erlaubt. [Mehr erfahren](#)

Conditions d'utilisation

L'ETH Library est le fournisseur des revues numérisées. Elle ne détient aucun droit d'auteur sur les revues et n'est pas responsable de leur contenu. En règle générale, les droits sont détenus par les éditeurs ou les détenteurs de droits externes. La reproduction d'images dans des publications imprimées ou en ligne ainsi que sur des canaux de médias sociaux ou des sites web n'est autorisée qu'avec l'accord préalable des détenteurs des droits. [En savoir plus](#)

Terms of use

The ETH Library is the provider of the digitised journals. It does not own any copyrights to the journals and is not responsible for their content. The rights usually lie with the publishers or the external rights holders. Publishing images in print and online publications, as well as on social media channels or websites, is only permitted with the prior consent of the rights holders. [Find out more](#)

Download PDF: 04.04.2026

ETH-Bibliothek Zürich, E-Periodica, <https://www.e-periodica.ch>

Schweizerische Bauzeitung

Abonnementspreis:
Schweiz 25 Fr. jährlich
Ausland 30 Fr. jährlich

Für Vereinsmitglieder:
Schweiz 20 Fr. jährlich
Ausland 24 Fr. jährlich
sofern beim Herausgeber
abonniert wird

WOCHENSCHRIFT

FÜR BAU-, VERKEHRS- UND MASCHINENTECHNIK

GEGRÜNDET VON A. WALDNER, ING. HERAUSGEBER A. JEGHER, ING., ZÜRICH
Verlag des Herausgebers. — Kommissionsverlag: Rascher & Cie., Zürich und Leipzig

ORGAN

DES SCHWEIZ. ING.- & ARCHITEKTEN-VEREINS & DER GESELLSCHAFT EHEM. STUDIERENDER DER EIDG. TECHN. HOCHSCHULE.

Insertionspreis:
4-gespalt. Petitzeile oder deren Raum . . . 30 Cts.
Haupttitelseite: 50 Cts.
Alleinige Inseraten-Annahme: Rudolf Mosse, Annoncen-Expedition, Zürich, Basel und deren Filialen und Agenturen

Gemeinde Kilchberg (Zürich)

Bauausschreibung

Ueber den Unterbau des Pumpwerkes an der See-
strasse wird freie Konkurrenz eröffnet. Die Arbeiten um-
fassen im Wesentlichen:

Erdaushub	350 m ³
Armierter Beton	150 m ³
Eiseneinlagen	7 t
Verputz	500 m ²

Eingabeformulare, Pläne und Vertrag können beim
unterzeichneten Bureau eingesehen und bezogen werden.
Offerten mit Kennwort „Pumpstation“ bis 22. Aug.
an Herrn Ingenieur **Strelin**, Bauvorstand in Kilchberg
(Zürich).

Kilchberg, 9. August 1915.

Gemeinde-Ingenieurbureau:
Müller.

Gemeinde Zollikofen

Bau-Ausschreibung

Folgende Arbeiten und Lieferungen für die
**Korrektion der Wahlackerstrasse in Zollikofen,
Sektion II,**

werden hiermit unter Vorbehalt des Ausführungsbeschlusses der
nächsten Gemeindeversammlung zur Konkurrenz ausgeschrieben:

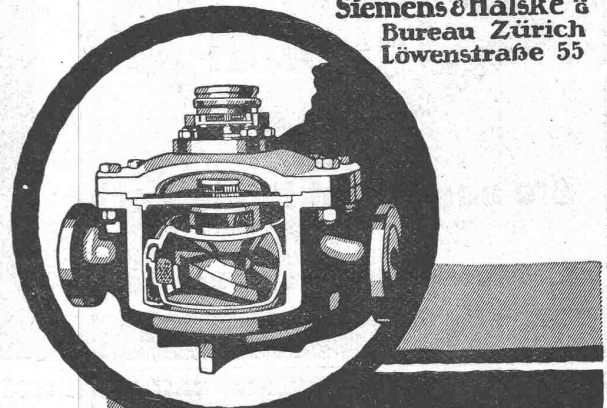
1. Erdbewegung 1000 m³
2. Chausseearbeiten 1200 m³
3. Schalenpflasterung 600 m²

Unterlagen und Eingabeformulare liegen in der Gemeinde-
schreiberei Zollikofen auf, an welche die Eingaben verschlossen und
mit der Aufschrift „Korrektion der Wahlackerstrasse“ bis spätestens
den **31. August 1915** einzureichen sind.

Bern, den 10. August 1915.

Die Bauleitung:
Ingenieurbureau Bühlmann & Glauser.

Siemens & Halske &
Bureau Zürich
Löwenstrasse 55



Die Überwachung des
Dampfbetriebes
durch



Siemens
Kesselspeise-
Heißwassermesser

PATENTVERKAUF

Das schweizerische Patent Nr. 67996 „**Rudereinrichtung an Booten**“ vom 1. Februar 1915 ist umständehalber für nur Fr. 600 zu verkaufen. Wert nach fachmännischer Berechnung Fr. 8000. Um nähere Auskunft wende man sich an **Emil Egli**, Oetenbachgasse 7, IV. Etage, Zürich 1.

F. GAUGER & CO. ZÜRICH



ROLLADEN aus STAHLBLECH
EISENCONSTRUKTIONEN
SCHAUFENSTERANLAGEN
WELLBLECHBAUTEN
SCHEERENGITTER
ARCHIVANLAGEN PAT. SYST.



Neubau Zöchterpensionat Theresianum Ingenbohl

Die Linoleumbeläge, zirka 9000 m² sind zu vergeben. Die erforderlichen Unterlagen können beim bauleitenden Architekten, Herrn **Gustav Doppler in Basel** bezogen werden. Eingabetermin: 25. August. Eingabestelle: Architekt G. Doppler, Basel.



Die anerkannt beste Farbe
für Innen- und Aussen-Anstriche.
Generalvertreter für die Schweiz:
G. Hässig, Neuwelt, bei Basel.

J. Schmidheiny & Cie Heerbrugg (Kanton St. Gallen)

liefern

garantiert salpeterfreie

Backsteine aller Arten von grösster Druckfestigkeit. Festigkeit gemäss den Normalien des Schweizerischen Ingenieur- und Architekten-Vereins werden mindestens garantiert.

Poröse Steine und Platten für Scheidewände, Boden- und Wandbeläge. Sehr leichtes, nagelbares, vollständig schallsicheres Produkt. Bester und billigster Ersatz für Kork etc.

Decken-Hohlkörper, System Simplex, Westphal, Pfeiffer.

Bedachungsmaterialien in naturrot oder verschiedenen Farben engobiert. 10jährige Garantie.

Referenzen, Muster und Prüfungsatteste stehen zur Verfügung.

Sponagel & Co., Zürich

Baumaterialien

Spezialgeschäft für keramische
Boden- und Wandbeläge
Kunstglasurplatten : Wandbrunnen
Mutz-Keramik.

Generalvertreter erstklassiger Fabriken.
Kunstgerechte Ausführung der Versetzarbeiten durch eigene, geschulte Facharbeiter.

Kataloge und Preislisten zu Diensten.
Reichhaltige Muster-Ausstellung Sihlquai 139—143.

Das beste Baumaterial sind unsere
Hartsteine
(Spezielle Kalksandsteine in allen Formen)
Grösste bis heute erreichte
Druckfestigkeit in Kunststeinen
Salpeterfreier Putz. — Rohbausteine
Frost u. wasserbeständig
A.G.
Hunziker & Cie
ZÜRICH · BRUGG · OLTEN · BRIG

LITOSILO

gestampfter, fugenloser Kunstholz-Bodenbelag

Linoleum-Unterlagen

Litosilo-Estrich, Kork-Estrich,
Bims-Estrich mit Planolin-Abglättung

PLANOLIN

Nivelliermasse zum ausebnen der Böden, die mit Linoleum belegt werden sollen. Erhärtet und trocknet sofort.

CH. H. PFISTER & Co., BASEL
Tel. 1114 — Telegr.: Pfisterco, Basel — Leonhardsgraben 34

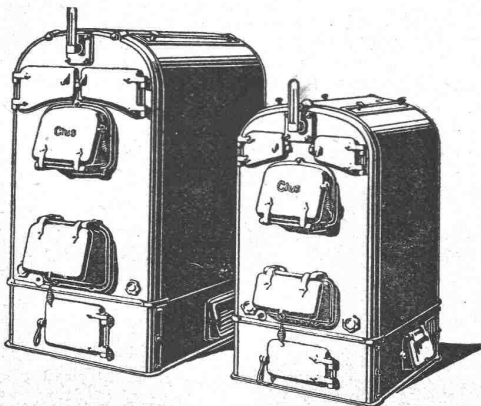


GESELLSCHAFT DER LUDW. VON ROLL'SCHEN EISENWERKE
· FILIALE: **EISENWERK CLUS** KT. SOLOTHURN ·



CLUSER HEIZKESSEL

für Warmwasser- und Niederdruck-Dampfheizung, sowie für gewerbliche Anlagen



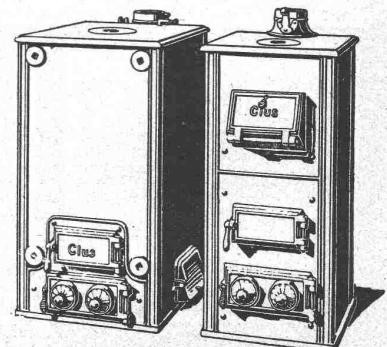
Bewährtes System.
Bequeme Reinigung
während dem Betriebe.

Radiatoren

55 verschiedene Modelle

Rippenröhren und Rippenheizkörper, Wärmeplatten, Ventile, Formstücke, Flanschen in Guss- und Schmiedeisen.

Zu beziehen
durch die Installationsfirmen.



Submissions-Anzeiger.

Termin	Auskunftstelle	Ort	Gegenstand
16. August	Baubureau	Zürich (Entlisberg)	Maler- und Umgebungsarbeiten zur Blinden- und Taubstummenanstalt.
18. "	Baubureau	Cham (Zug)	Sanitäre Installationsarbeiten zum Schulhausneubau Cham.
20. "	Nater, Vorsteher	Schlatt (Thurgau)	Transformatorstation, Hausinstallationen usw. der Elektrizitätskorp. Hugelshofen.
20. "	O. Meyer & E. Roseng, Arch.	Frauenfeld (Thurgau)	Schreiner- und Malerarbeiten, Boden- und Linoleumbeläge in der Krankenanstalt.
31. "	Gemeindeschreiberei	Zollikofen (Bern)	Korrektion der Wahlackerstrasse in Zollikofen (Erdbewegung, Chausseierung usw.)



Heinrich Brändli, Horgen

Asphalt-, Dachpappen- und Holzzementfabrik

Telephon Nr. 38 liefert * Telephon Nr. 38

Asphalt-Isolierplatten

für wasserdichte Eindeckungen bei: **Eisenbahnen, Strassen, Hoch- und Tiefbauarbeiten**, in nur prima Qualität, je nach Angabe der Verwendungsarten. Referenzen zu Diensten. — Fachmännische Ratschläge. Telegramme: **Heinrich Brändli, Horgen.**

Patentverwertung

Die Inhaberin des schweizerischen Patentes Nr. 59239 vom 16. August 1911 und des Zusatzpatentes Nr. 69284 vom 1. Nov. 1913 auf: „**Verteilungssystem für Explosions-Motoren**“ wünscht die Patente zu verkaufen, in Lizenz zu geben oder anderweitige Vereinbarungen für die Fabrikation in der Schweiz einzugehen. — Anfragen befördert **H. Kirchhofer** vormals Bourry-Séquin & Co., Ingenieur- und Patentanwaltsbureau in **Zürich 1**, Löwenstrasse 51.



D. R. P. Langjährig bewährt!

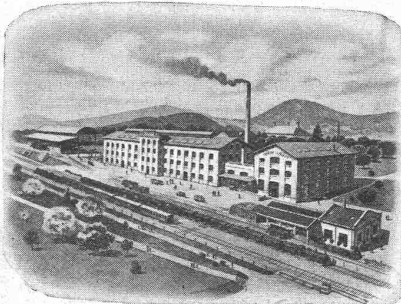
Rostschutzfarbe
in allen Farbbrönen.

Isolierfarbe, schwarz
für Beton u. Mauerwerk.

AKT-GES. JOHANNES JESERICH
CHARLOTTENBURG-BERLIN

Generalvertreter:

Gebrüder Simon, Stuttgart.



LAUSEN (Baselland).

Unsere neue Fabrikanlage ist nunmehr in vollem Betrieb. Wir sind daher in der Lage, allen Anforderungen qualitativ und quantitativ zu entsprechen.

TONWERK LAUSEN A. G.

Chamotte-Fabrik

Schweizerische Landesausstellung Bern 1914:
GOLDENE MEDAILLE

Elektrische Uhren
„MAGNETA“

(Zürich)

Weltbekanntes Schweizerfabrikat

Alleinige Inseratenannahmestelle der „Schweizerischen Bauzeitung“ ist die Firma Rudolf Mosse, Zürich und ihre sämtlichen Filialen im In- und Ausland.

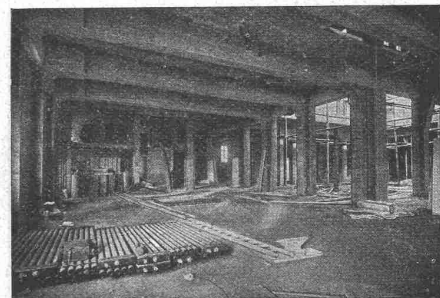
Terner & Chopard, Ingenieurbureau, Zürich

Eisenbetonbau im Hoch- und Tiefbau



Hotel Bellevue-Palace Bern in Bern. Generalansicht.

Fundationen
Brückenbau
Wasserbauten
Reservoire, Silos
Massivdecken
nach eigenen bewährten Systemen
Hochbauten
aller Art



Hotel Bellevue-Palace Bern im Bau. Rahmenbinder im Erdgeschoss.

Aus der Referenzliste ausgeführter Bauten: Neues Aufnahmgebäude der S. B. B. in St. Gallen. Land- und forstwirtschaftliches Institut an der Eidgen. Techn. Hochschule Zürich. Ueberfahrtsbrücke der Bern-Lötschberg-Simplonbahn in Spiez. Transitpostgebäude der S. B. B. in Basel. Schulhaus-Neubau im Letten der Stadt Zürich u. a. m

Für
Carbid- & Ferro-Silicium-Fabriken

erstellen wir als Spezialität:

Komplette
Transport- u. Sortieranlagen,
automatische
Wiege- u. Abfüllvorrichtungen

DAVERIO, HENRICI & CIE. A.-G.
MASCHINENFABRIK, ZÜRICH

Bestbewährte
Bedachungsmaterialien
Hourdis Spezialdeckensteine

Absolut treiberfreien
feinst pulverisierten
gelöschten

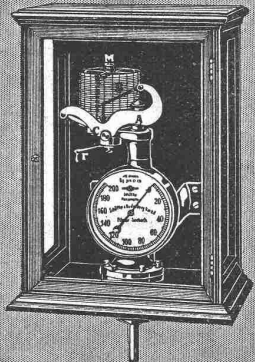
Weissfettkalk

Anerkannt vorzügliche Fabrikate

A.-G. der Ziegelfabriken
Thayngen, Hofen und Rickelshausen
Thayngen

Meynadier & Cie., Zürich
:: Isolier-Baumaterialien ::

SCHÄFFER & BUDENBERG
G. m. b. H.
FILIALE SEEBACH
Post- und Bahnstation Gerlikon.



Manometer, Zugmesser, Thermometer
mit und ohne Registrierung.
Unentbehrliche Instrumente
für Maschinen- u. Dampfkessel-Betrieb.

GEILINGER u. CO
WINTERTHUR

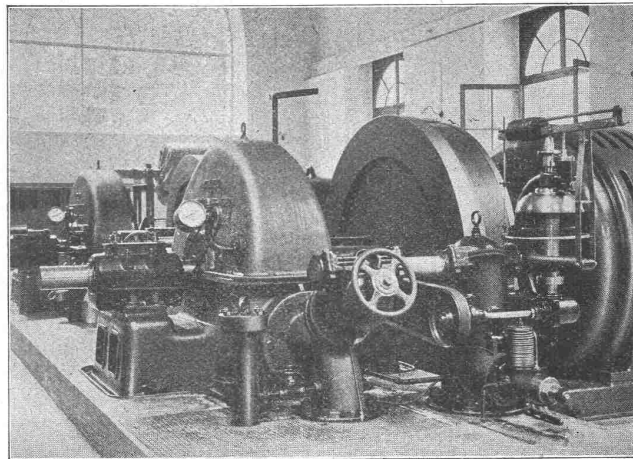


EISENKONSTRUKTIONEN

Ateliers de Constructions mécaniques de Vevey, Schweiz

Turbinen und Regulatoren

- Warenaufzüge aller Systeme
- Kompressoren
- Hydraulische Pressen
- Hebewerkzeuge
- Krane, Laufbühnen
- Drehscheiben
- Verlade-Rollwagen
- Weichen u. Kreuzungen
- Eisen- und Bronze-Giesserei



Usine de Sublin sur Bex, 3 turbines Pelton de 750 HP., 750 tours/minute.

Eiserne Brücken- und Dachkonstruktionen

- Reservoirs und Dampfkessel
- Gasbehälter
- Rohrleitungen
- Schleusen und Wehranlagen

Auf Verlangen Kostenberechnungen für Maschinenanlagen jeder Art.