

Zeitschrift: Schweizerische Bauzeitung
Herausgeber: Verlags-AG der akademischen technischen Vereine
Band: 65/66 (1915)
Heft: 6

Werbung

Nutzungsbedingungen

Die ETH-Bibliothek ist die Anbieterin der digitalisierten Zeitschriften auf E-Periodica. Sie besitzt keine Urheberrechte an den Zeitschriften und ist nicht verantwortlich für deren Inhalte. Die Rechte liegen in der Regel bei den Herausgebern beziehungsweise den externen Rechteinhabern. Das Veröffentlichen von Bildern in Print- und Online-Publikationen sowie auf Social Media-Kanälen oder Webseiten ist nur mit vorheriger Genehmigung der Rechteinhaber erlaubt. [Mehr erfahren](#)

Conditions d'utilisation

L'ETH Library est le fournisseur des revues numérisées. Elle ne détient aucun droit d'auteur sur les revues et n'est pas responsable de leur contenu. En règle générale, les droits sont détenus par les éditeurs ou les détenteurs de droits externes. La reproduction d'images dans des publications imprimées ou en ligne ainsi que sur des canaux de médias sociaux ou des sites web n'est autorisée qu'avec l'accord préalable des détenteurs des droits. [En savoir plus](#)

Terms of use

The ETH Library is the provider of the digitised journals. It does not own any copyrights to the journals and is not responsible for their content. The rights usually lie with the publishers or the external rights holders. Publishing images in print and online publications, as well as on social media channels or websites, is only permitted with the prior consent of the rights holders. [Find out more](#)

Download PDF: 23.02.2026

ETH-Bibliothek Zürich, E-Periodica, <https://www.e-periodica.ch>

Schweizerische Bauzeitung

Abonnementspreis:

Schweiz 25 Fr. jährlich
Ausland 30 Fr. jährlich

Für Vereinsmitglieder:

Schweiz 20 Fr. jährlich
Ausland 24 Fr. jährlich
sofern beim Herausgeber
abonniert wird

WOCHENSCHRIFT

FÜR BAU-, VERKEHRS- UND MASCHINENTECHNIK

GEGRÜNDET VON A. WALDNER, ING. HERAUSGEBER A. JEGHER, ING., ZÜRICH
Verlag des Herausgebers. — Kommissionsverlag: Rascher & Cie., Zürich und Leipzig

ORGAN

Insertionspreis:

4-gespalte. Petitzeile oder
deren Raum . 30 Cts.
Haupttitelseite: 50 Cts.
Alleinige Inseraten-An-
nahme: Rudolf Mosse,
Annoncen-Expedition,
Zürich, Basel und deren
Filialen und Agenturen

DES SCHWEIZ. ING.- & ARCHITEKTEN-VEREINS & DER GESELLSCHAFT EHEM. STUDIERENDER DER EIDG. TECHN. HOCHSCHULE.

Wasserversorgung Aarberg Konkurrenz-Ausschreibung

Sämtliche Arbeiten und Lieferungen für die Erweiterung des Hydrantennetzes nach der Ziegelei und Zuckerfabrik werden hiermit zur Konkurrenz ausgeschrieben. Neu zu verlegen sind ca. 1300 m Gussröhren von 100 bis 150 mm Lichtweite, eine Anzahl Formstücke und Schieber, sowie 6 Stück Hydranten.

Unterlagen und Eingabeformulare liegen in der **Gemeinde-schreiberei Aarberg** auf, an welche die Eingaben verschlossen und mit der Aufschrift „Wasserleitung Zuckerfabrik“ bis spätestens den **15. August 1915** einzureichen sind.

Bern, den 31. Juli 1915.

Die Bauleitung:

Ingenieurbureau Bühlmann & Glauser.

la. komprimierte und abgedrehte, blanke



Vereinigte Drahtwerke A.-G., Biel

Blank und präzils gezogene



jeder Art in Eisen und Stahl.

Kaltgewalzte Eisen- und Stahlbänder bis 300 mm Breite.
Schlackenfreies Verpackungsbandeisen.

Grosser Ausstellungspreis Schweizer. Landesausstellung Bern 1914.

**Cement-
Röhren**

rund weiförmig, mit ohne Steinzeugsohlen,
bis 150 cm. Lichtweite
Steter Lagerbestand 4000 Wagons

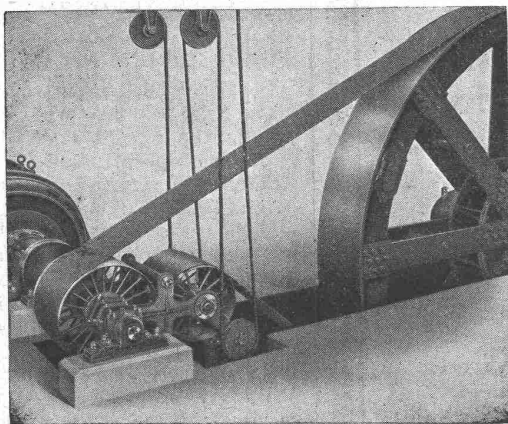
A.G.
Hunziker & Cie.
ZÜRICH · BRUGG · OLTEN · BRIG

Littlopf
Saif-Oberrichter

für Fabrikanten
und Gassen aller Art ampfiehlt.

**J. Eberspächer, Metallwarenfabrik,
Esslingen a.N.**

Vertriebsstellen der Eberspächer Typenmaschinen sind in allen Städten.
**Generalvertreter für die Schweiz:
Martin Keller, Neu-Seidenhof, Zürich.**



Lenixgetriebe

in **Bamag**-Spezialausführung

von $\frac{1}{4}$ bis 3000 PS geliefert, gewährleisten **höchste Betriebssicherheit** auch bei schwierigsten Antrieben.
Grosses Lager in Lenix und Transmissionen in Zürich.

Niedrige Preise.

Berlin-Anhaltische Maschinenbau-Aktiengesellschaft Dessau.

Technisches Bureau Zürich.

Telegramm-Adresse: Bamag — Kornhausstrasse 26 — Telephon 8173

Konkurrenz-Ausschreibung

über Ausführung von
Schreinerarbeiten u. Mobiliarlieferung
II. Teil

für den Neubau der Blinden- und Taubstummenanstalt Zürich 2.
Eingabetermin 16. August 1915.
Näheres im kantonalen Amtsblatt.

Zürich, den 4. August 1915.

Für die kantonale Baudirektion:

Der Adjunkt II
des Kantonsbaumeisters:
Wegmann.

Technikum des Kantons Zürich

in Winterthur.

Fachschule für Bautechniker, Maschinentechniker, Elektrotechniker, Chemiker, Tiefbautechniker, Eisenbahnbeamte und Handel.

Das **Wintersemester** beginnt am **6. Oktober 1915.**
Die Aufnahmeprüfung für die Neueintretenden der II. Kl. aller Abteilungen und für die I. Kl. der Schule für Bautechniker findet am 4. Oktober statt. — Anmeldungen sind spätestens bis zum 31. August an die Direktion des Technikums zu richten. — Programme u. Anmeldeformulare werden gegen Rückporto zugesandt.

Komprimiertes Steinkohlengas und auch komprimierte Luft :: ::

liefern zu Privat- und Industrie-
Zwecken ab Gaswerk Olten

Rothenbach & Co., R. A. G., Bern.

Abgesperrte
fugenlose ::

Holzplatten

für Bauten

Ad. Aeschlimann, Plattenfabrik, Meilen
1914 Be n. Goldene Medaille. Raumkunst

Elektrische Uhren

"MAGNETA"

(Zürich)
Weltbekanntes Schweizerfabrikat

G. Rüttimann, Zürich 3

Telephon 17.49

Hochspannungs - Leitungen
Transformatoren-Stationen
Sekund. Verteilungsanlagen
Schwachstrom - Leitungen

:: Umbauten ::

Schweizerische Turngerätefabrik
Alder-Fierz & Gebr. Eisenhut
Küsnacht bei Zürich

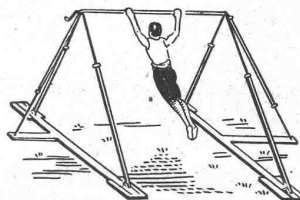
Turngeräte aller Art

für Schulen, Vereine
und Private

Uebernahme kompletter
Einrichtungen für Turn-
hallen und -Plätze

Telephon

Man verlange Preis-
Courant



Wiedemar ☐ Bern

Spezialfabrik für Kassen- und Tresorbau
Bureau und Lager: Neuengasse Nr. 24 — Gegr. 1862

Tresor-Anlagen

neuesten Systems in gediegener Kon-
struktion und sauberster Ausführung.

A. Schmid, Zürich

Gegründet 1871

Maschinenfabrik a. d. Sihl Höchste Auszeichnungen

Spezialitäten:

Wassermotoren u. -Turbinen für Kleinbetriebe.

Kolbenpumpen für jeden beliebigen Förderdruck, für Wasserversorgungen, Fabriken, Wohnhäuser, Villen, Hotels, usw. mit Antrieb durch Gas-, Benzin-, Elektromotoren oder Turbinen.

Speisewassermesser für jeden Betriebsdruck. Grösste Genauigkeit. Unentbehrlich für jeden Dampfkesselbesitzer.

Wassersäulenmaschinen. — Hydraulische Pressen. — Luftkompressoren.

Vacuumpumpen. — Spezialmaschinen nach eingesandter Zeichnung.

Orthopädische Maschinen, System Prof. Dr. W. Schulthess. — Reparaturen.

Patentverkauf oder Lizenzabgabe

Die Inhaber des Schweizer Pa-
tenten Nr. 60989, betreffend:

„Verfahren zur Abscheidung
der protoparaffinartigen

Kohlenwasserstoffe aus paraf-
finhaltigem Rohmaterial“,

wünscht mit schweizerischen Fa-
brikanten in Verbindung zu treten

behuft Verkaufs des Patentes, be-
ziehungsweise Abgabe der Lizenz

für die Schweiz, zwecks Fabri-
kation des Patentgegenstandes in

der Schweiz. — Reflektanten be-
lieben sich um weitere Auskunft

zu wenden an das Patentanwalts-
bureau E. Blum & C^o, Bahnhof-
strasse 74, Zürich 1.

Submissions-Anzeiger.

Termin	Auskunftstelle	Ort	Gegenstand
9. August	Ryf & Nägeli, Arch.	Liestal (Baselland)	Erd-, Maurer-, Kunststein- und Dachdeckerarbeiten zu einem Wohnhaus-Neubau.
10. "	Schäfer & Risch, Arch.	Chur (Graubünden)	Spengler-, Dachdecker-, Glaser- u. elektr. Installationsarbeiten z. e. Bau i. Fetan.
10. "	A. Kuhn, Arch.	Arbon (Thurgau)	Alle Bauarbeiten für eine Unterstation des Elektrizitätswerkes in Arbon.
12. "	Kantonales Hochbauamt	Zürich	Malerei- und Schlosserarbeiten zum Umbau des Absonderungshauses Winterthur.
14. "	Müller & Brunner, Arch.	Wattwil (St. Gall.)	Arbeiten und Eisenlieferung zum Umbau des „Rössli“ in Lichtensteig.
14. "	Stadt. Hochbauinspektor	Zürich	Erd- und Maurerarbeiten für den Umbau des Hauses Flössergasse 13.
14. "	Stadt. Strassenbahndir.	Zürich	Eisenbeton- und Maurerarbeiten für die Sandsilo-Baute in Zürich.
14. "	Verwalter Hegi	Brüttelen (Bern)	Ausführung der Quellsfassung im Grassholz zu Brüttelen.
15. "	Gemeindeschreiberei	Aarberg (Bern)	Sämtliche Arbeiten zu einer Erweiterung des Hydrantennetzes Aarberg.
16. "	Kantonales Hochbauamt	Zürich	Schreinerarbeit und Mobiliar für die Blinden- und Taubstummenanstalt.
20. "	Hans Hofer	Schüpbach (Bern)	Neu-Eindeckung des Kirchturms in Signau.



Heinrich Brändli, Horgen

Asphalt-, Dachpappen- und Holzzementfabrik

Telephon Nr. 38

liefert

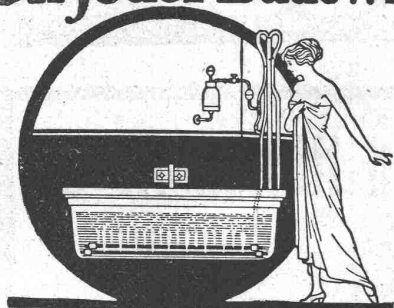
Telephon Nr. 38

Asphalt-Isolierplatten

für wasserdichte Eindeckungen bei: **Eisenbahnen, Strassen, Hoch- und Tiefbauarbeiten**, in nur prima Qualität, je nach Angabe der Verwendungsarten. Referenzen zu Diensten. — Fachmännische Ratschläge.

Telegramme: **Heinrich Brändli, Horgen.**

In jeder Badewanne anzubringen



ist Webers Sprudelbadapparat

Med. **Autoritäten** bezeichnen ihn als vorzügliches Mittel für **Beruhigung, Kräftigung der Nerven** und zur **Hebung von Gemütsdepressionen**, wie auch als **natürliches Heilmittel** bei Schlaflosigkeit, Nervosität, Arteriosklerose, nervösem Herzklopfen etc. Kostenlos im Betrieb. Man verlange Prospekt B beim Fabrikanten **E. Weber**, mech. Werkstätte, **Zürich 7**, Forchstrasse Nr. 138.

Siehe Modell im Betrieb im Schaukasten des Haupt-Bahnhofs in Zürich.

J. BRUN & Co
NEBIKON

Fabrikation v. modernen

:: HEBEZEUGEN ::
BAUMASCHINEN

als

Elektro-Flaschenzüge

Elektro-Laufkatzen

Elektro-Laufwinden

Elektro-Laufkranen

Hand-Hebezeuge jeder Art

Kataloge zu Diensten. **Beton-Mischmaschinen**
Bau-Pumpen

Junger Bautechniker

militärfrei, flotter Zeichner, mögl. gelernter Zimmerer, wird f. Baugeschäft in Berlin sofort **gesucht**. Angebote mit Zeugnisabschriften und Gehaltsansprüchen an **H. Hubracht, Berlin - Treptow, Kiefholzstr. 391.**

Patentverkauf
oder Lizenzabgabe

Der Inhaber des Schweizer Patentes Nr. 37563 betreffend:

„Sammelbeckenanlage für Wasserkraftwerke“

wünscht mit schweizerischen Fabrikanten in Verbindung zu treten behufs Verkaufs des Patentes, beziehungsweise Abgabe der Lizenz für die Schweiz, zwecks Fabrikation des Patentgegenstandes in der Schweiz. Reflektanten belieben sich um weitere Auskunft zu wenden an das Patentanwaltsbureau **E. Blum & Co**, Bahnhofstr. 74, **Zürich 1.**

Patentverkauf
oder Lizenzabgabe

Der Inhaber des Schweizer Patentes Nr. 53620, betreffend:

„Verfahren zur Entzinnung von Weissblechabfällen mittels Chlor“

wünscht mit schweizerischen Fabrikanten in Verbindung zu treten behufs Verkaufs des Patentes, beziehungsweise Abgabe der Lizenz für die Schweiz, zwecks Fabrikation des Patentgegenstandes in der Schweiz. — Reflektanten belieben sich um weitere Auskunft zu wenden an das Patentanwaltsbureau **E. Blum & Co**, Bahnhofstrasse 74, **Zürich 1.**

Patentverkauf
oder Lizenzabgabe

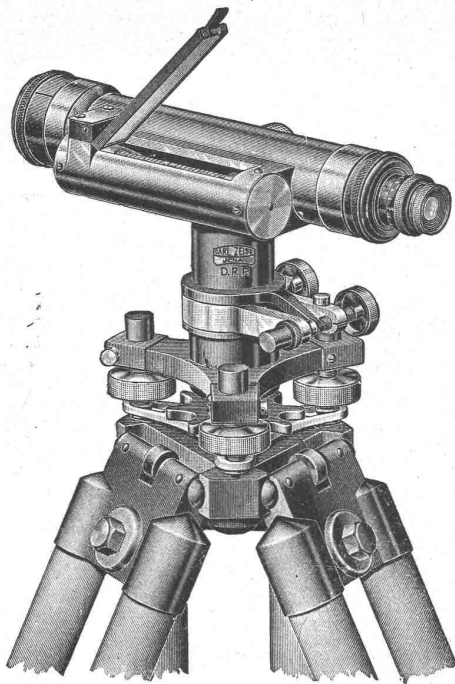
Die Inhaber des Schweizer Patentes Nr. 46336, betreffend:

„Verfahren zur Abscheidung der festen Paraffine aus paraffinhaltigen Rohmaterialien“, wünscht mit schweizerischen Fabrikanten in Verbindung zu treten behufs Verkaufs des Patentes, beziehungsweise Abgabe der Lizenz für die Schweiz, zwecks Fabrikation des Patentgegenstandes in der Schweiz. — Reflektanten belieben sich um weitere Auskunft zu wenden an das Patentanwaltsbureau **E. Blum & Co**, Bahnhofstrasse 74, **Zürich 1.**

ZEISS

Nivellier-Instrument IV

Besonders für die Baustelle geeignet.



Prospekt „Geo 49“ kostenfrei.

BERLIN ::
HAMBURG



WIEN ::
BUENOS AIRES ::

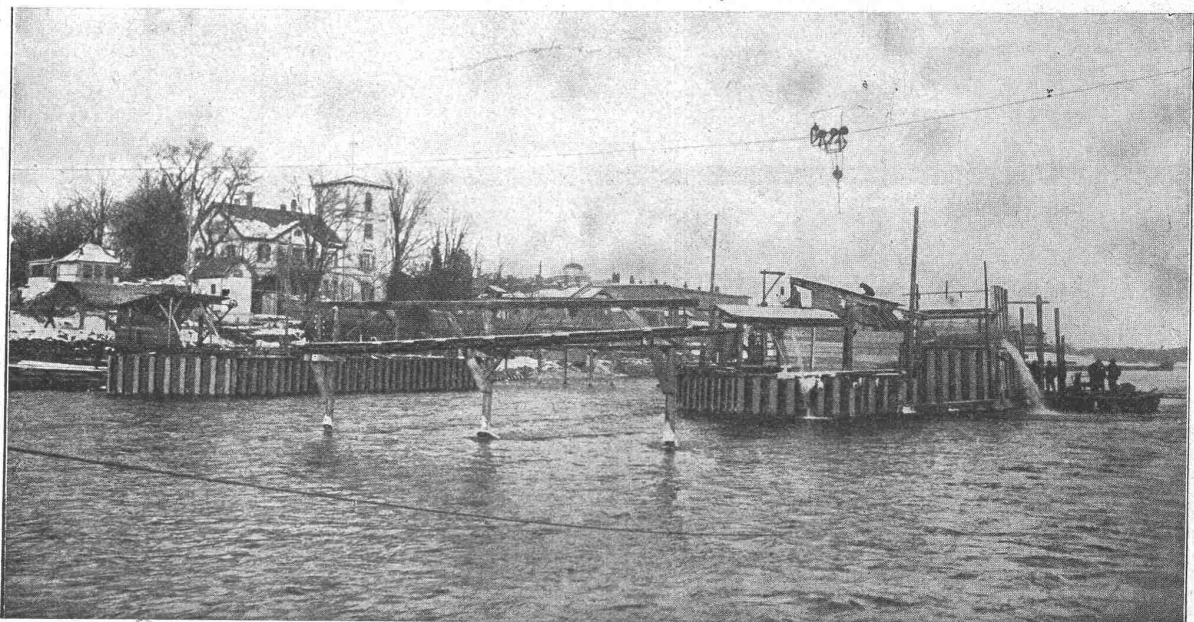
DRAHT LAMPEN



LIGHT A.G. ZUG

Deutsch-Luxemburgische Bergwerks- und Hütten-A.-G.

Abteilung: Dortmunder Union, Dortmund.



Nietlose Spundwandeisen, System „Larssen“

Vertreter für die Schweiz: Julius Schoch & Co., Zürich, Rüdtenplatz 5, 7, 9