

**Zeitschrift:** Schweizerische Bauzeitung  
**Herausgeber:** Verlags-AG der akademischen technischen Vereine  
**Band:** 65/66 (1915)  
**Heft:** 5

## **Inhaltsverzeichnis**

### **Nutzungsbedingungen**

Die ETH-Bibliothek ist die Anbieterin der digitalisierten Zeitschriften auf E-Periodica. Sie besitzt keine Urheberrechte an den Zeitschriften und ist nicht verantwortlich für deren Inhalte. Die Rechte liegen in der Regel bei den Herausgebern beziehungsweise den externen Rechteinhabern. Das Veröffentlichen von Bildern in Print- und Online-Publikationen sowie auf Social Media-Kanälen oder Webseiten ist nur mit vorheriger Genehmigung der Rechteinhaber erlaubt. [Mehr erfahren](#)

### **Conditions d'utilisation**

L'ETH Library est le fournisseur des revues numérisées. Elle ne détient aucun droit d'auteur sur les revues et n'est pas responsable de leur contenu. En règle générale, les droits sont détenus par les éditeurs ou les détenteurs de droits externes. La reproduction d'images dans des publications imprimées ou en ligne ainsi que sur des canaux de médias sociaux ou des sites web n'est autorisée qu'avec l'accord préalable des détenteurs des droits. [En savoir plus](#)

### **Terms of use**

The ETH Library is the provider of the digitised journals. It does not own any copyrights to the journals and is not responsible for their content. The rights usually lie with the publishers or the external rights holders. Publishing images in print and online publications, as well as on social media channels or websites, is only permitted with the prior consent of the rights holders. [Find out more](#)

**Download PDF:** 21.01.2026

**ETH-Bibliothek Zürich, E-Periodica, <https://www.e-periodica.ch>**

INHALT: Das Rollmaterial der schweiz. Eisenbahnen an der schweiz. Landesausstellung in Bern 1914. — Kleinwohnungsbauten der Architekten Frittschi & Zangerl in Winterthur. — Ueber Zusammenhang zwischen Leistung und Umlaufzahl bei Wasserturbinen. — Die Aussichten der Gasturbinen. — Schweizerische Maschinen-Industrie im Jahre 1914. — Der Marseille-Rhone-Schiffahrts-Kanal. — Miscellanea: Eidgenössische Technische Hochschule. Einwirkung von Azetylen auf Metalle. Grenchenbergstunnel.

Neue Bahn in Alaska. Der neue Bahnhof St. Gallen. Meisteratelier für Architektur an der kgl. Akademischen Hochschule der Künste in Charlottenburg. Bulgarische Bahnen. — Nekrologie: Hans Gysl. — Literatur: Die Steuerungen der Verbrennungskraftmaschinen. Annales des Ponts et Chaussées. — Vereinsnachrichten: Schweizerischer Ingenieur- und Architekten-Verein. Gesellschaft ehem. Studierender: Stellenvermittlung. Tafeln 11 und 12: Arbeiterhäuser der Spinnerei und Weberei Turbenthal.

Band 66.

Nachdruck von Text oder Abbildungen ist nur mit Zustimmung der Redaktion und unter genauer Quellenangabe gestattet.

Nr. 5.

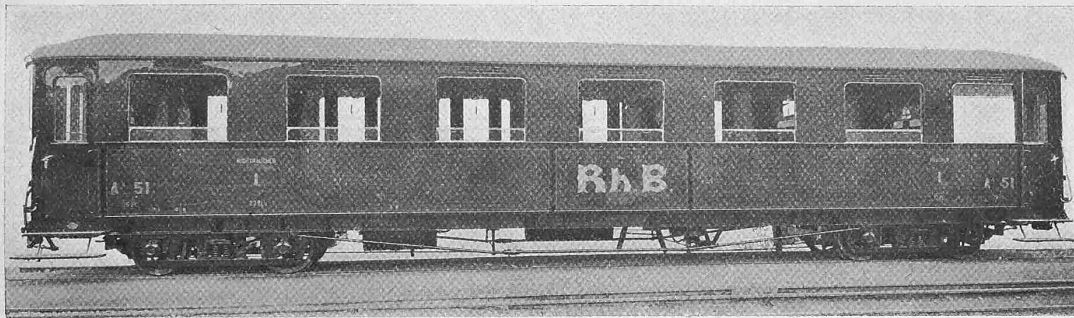


Abb. 19. Personenwagen A<sup>4u</sup> der Rh. B., gebaut von der W.-F. Schlieren. — Tara 18,55 t, Sitzplatz-Gewicht 530 kg.

## Das Rollmaterial der schweiz. Eisenbahnen an der schweiz. Landesausstellung in Bern 1914.

Von A. Keller,

Ober-Maschineningenieur bei der Generaldirektion der S. B. B., Bern.

(Fortsetzung von Seite 21.)

### 2. Schmalspurige Personenwagen.

Abgesehen von den Motorwagen, die in dem spätern Bericht über elektrische Fahrzeuge an der S. L. A. beschrieben werden, umfasste die Ausstellung folgende sieben Wagen (vergl. Aufstellungsplan und Tabelle, Seite 2 u. 3):

Der Wagen A<sup>4u</sup> der Rhätischen Bahn (Abbildungen 19 u. 20) hat zwei Drehgestelle, deren Rahmen mittels vier Blattfedern und Kugellagern (System Schmid-Roost) auf zwei Laufachsen ruhen. In den Rahmen ist eine nicht-pendelnde Wiege mit Spiralfedern eingebaut, die mittels zweier seitlicher Gleitflächen und der mittlern Drehpfanne

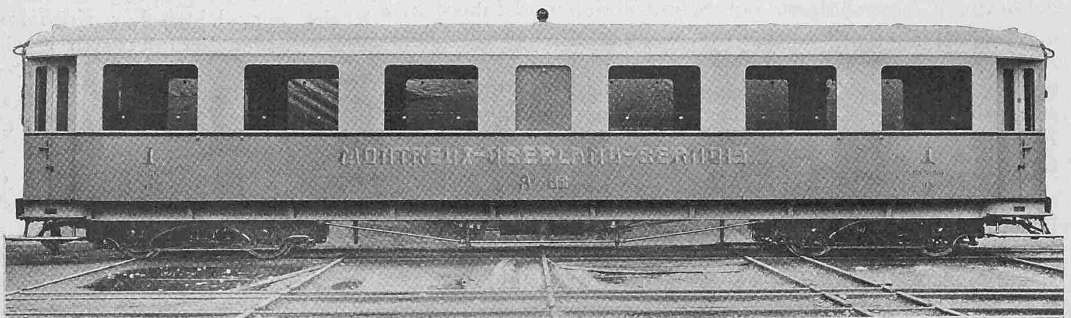


Abb. 21. Personenwagen A<sup>4u</sup> der M. O. B., gebaut von der I.-G. Neuhausen. — Tara 16,8 t, Sitzplatz-Gewicht 525 kg.

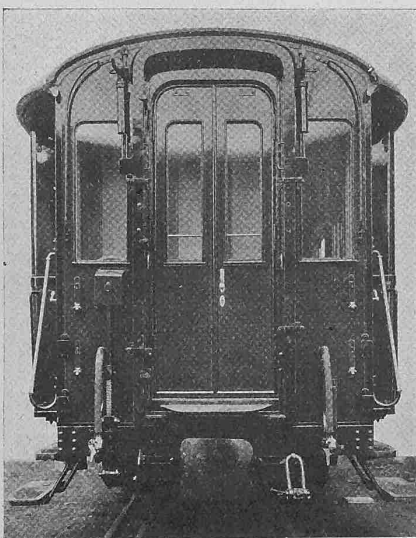


Abb. 20. Stirnansicht des A<sup>4u</sup>-Wagen der Rh. B.

holz, für die Raucher-Abteile Mahagoni verwendet, die Stoffbekleidung der Polster und Wandfüllungen passen sich geschmackvoll den Holzarten an. Unter den Fenstern befinden sich Klapptischchen; der Fussboden ist mit einem durchlaufenden Teppich belegt. In der Toilette sind die Wände mit weissgestrichenen Blechtafeln verkleidet, die Decke ist weissgestrichen mit gelben Verzierungen und der Boden mit Xyloolithplatten ausgelegt. Der Wagen besitzt im fernerer Dampfheizung, elektrische Beleuchtung (System Brown Boveri) mit Dynamo und Akkumulatorenbatterien; er ist mit Hardy-Bremse ausgerüstet.

Wagen A<sup>4u</sup> der Montreux-Berner-Oberland-Bahn (Abb. 21 und 22). Das Hauptgestell sitzt auf Wiegen mit Spiralfedern, die am Drehgestellrahmen schwingend aufgehängt sind; die Drehgestelle mit durchbrochenen, ge-

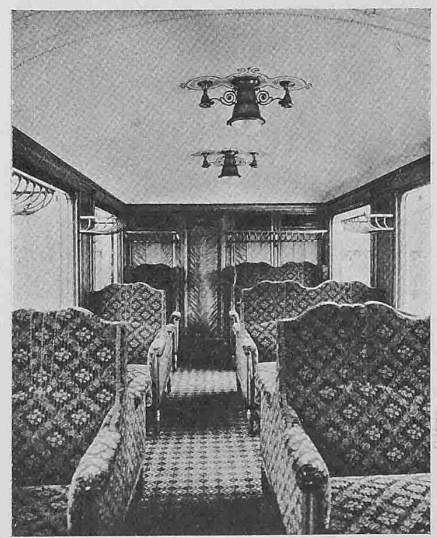


Abb. 22. Inneres des A<sup>4u</sup>-Wagens der M. O. B.

das Untergestell und den Kasten trägt.

Der Wagen hat zwei geschlossene Plattformen mit Faltenbälgen, einen Seitengang, sechs Abteile und einen Abort mit Toilette. Die Spiegelglasscheiben mit Messingrahmen der Fenster sind ausbalanciert, über denselben sind Ventilationsöffnungen, die durch Holzklappen geschlossen werden können und aussen durch Blech-Jalousien gedeckt sind. Das Kastengerippe ist aus Eichenholz, Boden und Dachrahmen aus Pitchpineholz und die äussere Verschalung besteht aus 1,75 mm starkem Aluminiumblech. Durch eine Pendeltüre wird der Seitengang in zwei Teile getrennt, von denen der eine in die Raucherabteile, der andere in die Nichtraucherabteile führt. Plattformen und Seitengang sind in Eichenholz ausgeführt und die Wandfüllungen über der Fensterbrüstung mit einem bunten modernen Leinenstoff überzogen. Zur Ausstattung der Nichtraucher-Abteile wurde amerikanisches Nussbaum-

gen geschlossen werden können und aussen durch Blech-Jalousien gedeckt sind. Das Kastengerippe ist aus Eichenholz, Boden und Dachrahmen aus Pitchpineholz und die äussere Verschalung besteht aus 1,75 mm starkem Aluminiumblech. Durch eine Pendeltüre wird der Seitengang in zwei Teile getrennt, von denen der eine in die Raucherabteile, der andere in die Nichtraucherabteile führt. Plattformen und Seitengang sind in Eichenholz ausgeführt und die Wandfüllungen über der Fensterbrüstung mit einem bunten modernen Leinenstoff überzogen. Zur Ausstattung der Nichtraucher-Abteile wurde amerikanisches Nussbaum-