

Zeitschrift: Schweizerische Bauzeitung
Herausgeber: Verlags-AG der akademischen technischen Vereine
Band: 65/66 (1915)
Heft: 5

Werbung

Nutzungsbedingungen

Die ETH-Bibliothek ist die Anbieterin der digitalisierten Zeitschriften auf E-Periodica. Sie besitzt keine Urheberrechte an den Zeitschriften und ist nicht verantwortlich für deren Inhalte. Die Rechte liegen in der Regel bei den Herausgebern beziehungsweise den externen Rechteinhabern. Das Veröffentlichen von Bildern in Print- und Online-Publikationen sowie auf Social Media-Kanälen oder Webseiten ist nur mit vorheriger Genehmigung der Rechteinhaber erlaubt. [Mehr erfahren](#)

Conditions d'utilisation

L'ETH Library est le fournisseur des revues numérisées. Elle ne détient aucun droit d'auteur sur les revues et n'est pas responsable de leur contenu. En règle générale, les droits sont détenus par les éditeurs ou les détenteurs de droits externes. La reproduction d'images dans des publications imprimées ou en ligne ainsi que sur des canaux de médias sociaux ou des sites web n'est autorisée qu'avec l'accord préalable des détenteurs des droits. [En savoir plus](#)

Terms of use

The ETH Library is the provider of the digitised journals. It does not own any copyrights to the journals and is not responsible for their content. The rights usually lie with the publishers or the external rights holders. Publishing images in print and online publications, as well as on social media channels or websites, is only permitted with the prior consent of the rights holders. [Find out more](#)

Download PDF: 04.04.2026

ETH-Bibliothek Zürich, E-Periodica, <https://www.e-periodica.ch>

Schweizerische Bauzeitung

Abonnementspreis:

 Schweiz 25 Fr. jährlich
 Ausland 30 Fr. jährlich

Für Vereinsmitglieder:

 Schweiz 20 Fr. jährlich
 Ausland 24 Fr. jährlich
 sofern beim Herausgeber
 :: abonniert wird ::

WOCHENSCHRIFT
FÜR BAU-, VERKEHRS- UND MASCHINENTECHNIK

 Gegründet von A. WALDNER, Ing. Herausgeber A. JEGHER, Ing., Zürich
 Verlag des Herausgebers. — Kommissionsverlag: Rascher & Cie., Zürich und Leipzig

ORGAN

DES SCHWEIZ. ING.- & ARCHITEKTEN-VEREINS & DER GESELLSCHAFT EHEM. STUDIERENDER DER EIDG. TECHN. HOCHSCHULE.

Insertionspreis:

 4-gespalt. Pettizelle oder
 deren Raum . . . 30 Cts.
 Haupttitelseite: 50 Cts.
 Alleinige Inseraten-An-
 nahme: Rudolf Mosse,
 Annoncen-Expedition,
 Zürich, Basel und deren
 Filialen und Agenturen

Wasserversorgung Oberwil b. B.

(Kanton Bern).

Bau-Ausschreibung.

Die Einwohnergemeinde Oberwil bei Büren eröffnet hiemit öffentliche Konkurrenz über die Ausführung ihrer Wasserversorgungsanlage. Die Arbeiten umfassen in der Hauptsache:

1. Teilbrunnstube
2. Reservoir von 300 m³ Inhalt.
3. Rohrnetz aus gusseisernen Muffenröhren:

180	150	125	100	80	75 mm
580	995	1770	1820	870	305 m
4. Sämtliche Formstücke und Schieber
5. 45 Ueberflurhydranten, Modell Clus
6. Grabarbeiten
7. Zu- und Hausleitungen.

Pläne und Bauvorschriften liegen bei Herrn Posthalter J. Ramser zur Einsicht auf; daselbst können auch die Eingabeformulare gegen Hinterlage von Fr. 5.— bezogen werden. Offerten sind verschlossen und mit der Aufschrift „Wasserversorgung“ bis zum 7. August 1915, mittags 12 Uhr, der Wasserkommission einzureichen.

Bern, den 23. Juli 1915.

Die Bauleitung:

 Ingenieurbureau M. Keller-Merz,
 i. V.: Ryser, Ingenieur.

Gebrauchte Schreib-Maschinen

! aller Systeme, bei Lieferung von Continental an Zahlung genommen, werden ausserordentlich billig verkauft. Darunter solche mit sichtbarer Schrift schon von Fr. 100 an. Die Maschinen wurden in unserm Atelier renoviert und wird für dieselben 1 bis 2jährige Garantie übernommen. Abgabe auch mietweise. — Verlangen Sie Vorratsliste. !

Hermann Moos & Co., Löwenstr. 61, Zürich 1, b. Hauptbahnhof.

Grosse Schweizerische Maschinenfabrik sucht zu baldigem Eintritt tüchtigen, durchaus selbständigen

Giesserei-Chemiker

mit Kenntnissen in der Metallographie. Nur solche Bewerber, die auf dauernde Stellung reflektieren, werden berücksichtigt. Ausführliche Anmeldungen mit näheren Angaben über Alter, Bildungsgang, bisherige Tätigkeit, möglichem Eintrittstermin und Gehaltsansprüche, unter Beifügung von Zeugnisabschriften, sowie Aufgabe von Referenzen erbeten unter Chiffre Z. U. 3370 an die Annoncen-Expedition Rudolf Mosse, Zürich, Limmatquai Nr. 34.

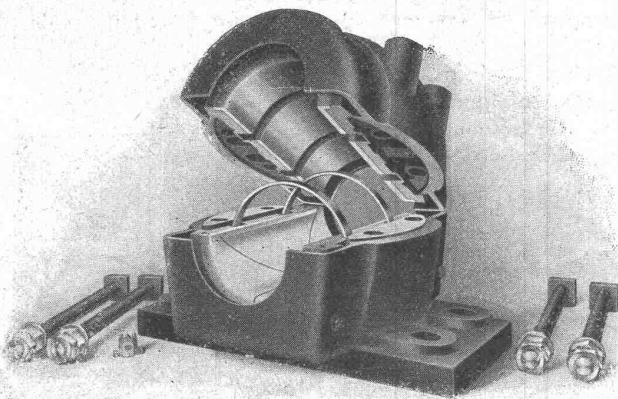


Bamag Sparlager

 über 500 000 Stück in Betrieb.
 Erstklassige Spezialausführung.
 Geringste Gleitverluste.
 Reichliche Schmierung.
 Oelverluste ausgeschlossen.
 Grösste Betriebssicherheit.

Grosses Lager in Zürich.

 Berlin-Anhaltische Maschinenbau-Aktien-
 Gesellschaft, Dessau.

 Technisches Bureau Zürich. — Telephon Nr. 8173.
 Telegramm-Adresse: Bamag, Kornhausstrasse 26.


Technikum des Kantons Zürich in Winterthur.

Ausschreibung einer Hauptlehrstelle an
der Schule für Tiefbautechniker. ::

Am kantonalen Technikum in Winterthur ist auf Beginn des Sommerhalbjahres 1916 (17. April) eine Lehrstelle für Strassen-, Wasser-, Eisenbahn- und Brückenbau zu besetzen. Verlangt wird abgeschlossene Hochschulbildung und mehrjährige praktische Erfahrung im Eisenbahnbau. — Ueber die Anstellungsbedingungen gibt die Direktion Auskunft. Die Anmeldungen sind schriftlich nebst den erforderlichen Angaben über den Bildungsgang und die bisherige Tätigkeit im Beruf und unter Beilage von Ausweisen, sowie eines ärztlichen Zeugnisses über den Gesundheitszustand bis zum 28. August mit der Aufschrift: „Bewerbung um eine Lehrstelle“ der Erziehungsdirektion einzureichen.

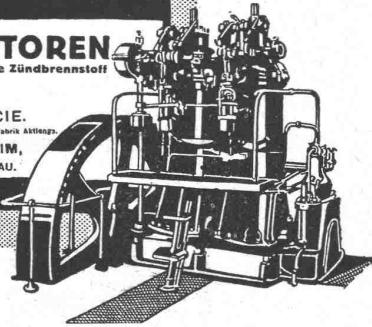
Zürich, den 17. Juli 1915.

Die Kanzlei des Erziehungswesens.

BENZ

DIESEL-MOTOREN
Für GASÖL und TERÖL ohne Zündbrennstoff

BENZ & CIE.
Königliche Automobil- u. Motoren-Fabrik Aktien-ges.
MANNHEIM,
MOTORENBAU.



Meynadier & Cie., Zürich
:: Isolier-Baumaterialien ::

Sponagel & Co., Zürich

Baumaterialien

Spezialgeschäft für keramische
Boden- und Wandbeläge
Kunstglasurplatten : Wandbrunnen
Mutz-Keramik.

Generalvertreter erstklassiger Fabriken.
Kunstgerechte Ausführung der Versetzarbeiten durch
eigene, geschulte Facharbeiter.

Kataloge und Preislisten zu Diensten.
Reichhaltige Muster-Ausstellung Sihlquai 139—143.



Verlangt

bei
Elektrizitätswerken
und

Installateuren
das erprobte
Schweizerfabrikat

die
Drahtlampe
aus gezogenem Metalldraht

Marke
ZUG

der
Schweiz. Glühlampenfabrik A.-G., Zug

Ausschliesslich schweizerisches Unternehmen,
seit 1898 bestehend.

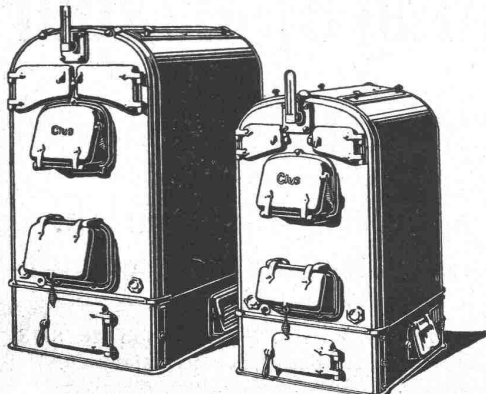


GESELLSCHAFT DER LUDW. VON ROLL'SCHEN EISENWERKE
· FILIALE: **EISENWERK CLUS** KT. SOLOTHURN ·



CLUSER HEIZKESSEL

für Warmwasser- und Nieder-
druck-Dampfheizung, sowie für
gewerbliche Anlagen :: ::



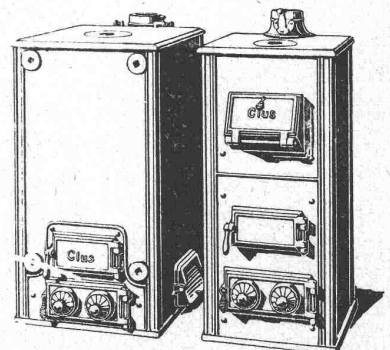
Bewährtes System.
Bequeme Reinigung
während dem Betriebe.

Radiatoren

55 verschiedene Modelle

Rippenröhren und Rippenheiz-
körper, Wärmeplatten, Ventile,
Formstücke, Flanschen in Guss-
und Schmiedeeisen.

Zu beziehen
durch die Installationsfirmen.



Submissions-Anzeiger.

Termin	Auskunftstelle	Ort	Gegenstand
3. August	Stadtbauamt	Olten (Solothurn)	Korrektion der Leberngasse und Erweiterung der Mühlekanal-Brücke.
4. "	Kantonsbauamt	St. Gallen	Chausseerungs- und Pflasterungsarbeiten auf der Kreuzbleiche. — Erd-, Maurer- und Installationsarbeiten für die Kanalisation zweier Häuser in St. Gallen.
5. "	Kantonsforstinspektor	Chur	Bau des 167 m langen Lüschersee-Stollens in Ober-Tschappina.
7. "	J. Ramser, Posthalter	Oberwil (Bern)	Grabarbeiten, Reservoir, Hydrantenanlage zur Wasserversorgungsanlage.
9. "	Kantonales Hochbauamt	Zürich	Erstellung von elektrischen Aufzügen.
10. "	H. Schlumpf	Mönchaltorf (Zürich)	Maurer- und Malerarbeiten am Kirchturm in Mönchaltorf.
14. "	Oberingenieur S. B. B.	St. Gallen	Anstricharbeiten am Eisen- und Holzwerk der Bahnsteighallen St. Gallen.
21. "	Leuzinger & Niederer, Arch.	St. Gallen	Arbeiten zum Umbau des Schlosses Eugensberg bei Mannenbach am Untersee.
31. "	J. Büchler	Wattwil (St. Gallen)	Ausführung eines Steges (41,5 m) über die Thur im Bundt bei Wattwil.

A. Schmid, Zürich

Gegründet 1871

Maschinenfabrik a. d. Sihl Höchste Auszeichnungen

Spezialitäten:

Wassermotoren u. -Turbinen für Kleinbetriebe.

Kolbenpumpen für jeden beliebigen Förderdruck, für Wasserversorgungen, Fabriken, Wohnhäuser, Villen, Hotels, usw. mit Antrieb durch Gas-, Benzin-, Elektromotoren oder Turbinen.

Speisewassermesser für jeden Betriebsdruck. Grösste Genauigkeit Unentbehrlich für jeden Dampfkesselbesitzer.

Wassersäulenmaschinen. — Hydraulische Pressen. — Luftkompressoren.

Vacuumpumpen. — Spezialmaschinen nach eingesandter Zeichnung.

Orthopädische Maschinen, System Prof. Dr. W. Schulthess. — Reparaturen.

Patentverkauf oder Lizenzabgabe

Der Inhaber des Schweizer Patentes Nr. 37563 betreffend:

„Sammelbeckenanlage für Wasserkraftwerke“,

wünscht mit schweizerischen Fabrikanten in Verbindung zu treten behufs Verkaufs des Patentes, beziehungsweise Abgabe der Lizenz für die Schweiz, zwecks Fabrikation des Patentgegenstandes in der Schweiz. Reflektanten belieben sich um weitere Auskunft zu wenden an das Patentanwaltsbureau **E. Blum & Co**, Bahnhofstr. 74, Zürich 1.

Alleinige Inseratenannahmestelle der „Schweizerischen Bauzeitung“ ist die Firma Rudolf Mosse, Zürich und ihre sämtlichen Filialen im In- und Ausland.

Vorarbeiter ev. Anteilhaber

gesucht zur Arbeitsentlastung des Inhabers, solid. arbeit. jung. Mann, der mitarbeitet, einen kl. Betrieb leiten kann, in Geschäft, d. mit Aufträgen nur an Verwaltungen überhäuft ist, schönste Erfolge und beste Zukunft nachweisen kann. Keine Spekulation, kein Lager, kein Risiko. Interessehalber wird Einlage von einigen Tausend Franken verlangt. — Leute, die im Baufache oder Steinbruchbetriebe Erfahrung haben u. der Sache ernstlich näher treten wollen, belieben Offert. zu richten unt. Chiffre Z. G. 1239 an die Annoncen-Expedition Rudolf Mosse, Zürich, Limmatquai 34.

Türschoner

aus Zelluloid

unzerbrechlich, für jedes Türprofil passend, in allen Farben bei

R. Gut, Tapetenhandlung
Zürich, Rathausquai 12

Patentverkauf oder Lizenzabgabe

Die Inhaber des Schweizer Patentes Nr. 60989, betreffend:

„Verfahren zur Abscheidung der protoparaffinartigen Kohlenwasserstoffe aus paraffinhaltigem Rohmaterial“,

wünscht mit schweizerischen Fabrikanten in Verbindung zu treten behufs Verkaufs des Patentes, beziehungsweise Abgabe der Lizenz für die Schweiz, zwecks Fabrikation des Patentgegenstandes in der Schweiz. — Reflektanten belieben sich um weitere Auskunft zu wenden an das Patentanwaltsbureau **E. Blum & Co**, Bahnhofstrasse 74, Zürich 1.

Patentverkauf oder Lizenzabgabe

Die Inhaber des Schweizer Patentes Nr. 46336, betreffend:

„Verfahren zur Abscheidung der festen Paraffine aus paraffinhaltigen Rohmaterialien“,

wünscht mit schweizerischen Fabrikanten in Verbindung zu treten behufs Verkaufs des Patentes, beziehungsweise Abgabe der Lizenz für die Schweiz, zwecks Fabrikation des Patentgegenstandes in der Schweiz. — Reflektanten belieben sich um weitere Auskunft zu wenden an das Patentanwaltsbureau **E. Blum & Co**, Bahnhofstrasse 74, Zürich 1.

Heinrich Brändli, Horgen

Asphalt-, Dachpappen- und Holzzementfabrik

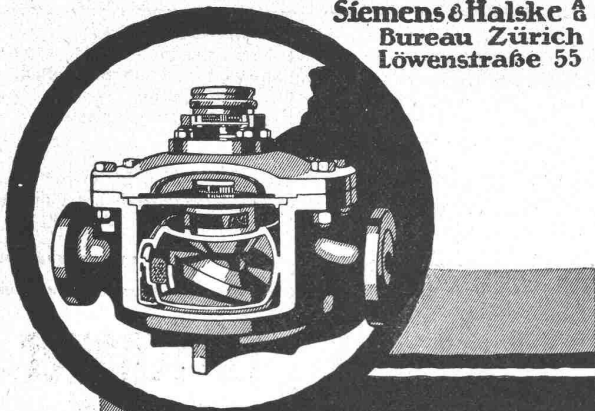
Telephon Nr. 38 liefert Telephon Nr. 38

Asphalt-Isolierplatten

für wasserdichte Eindeckungen bei: **Eisenbahnen, Strassen, Hoch- und Tiefbauarbeiten**, in nur prima Qualität, je nach Angabe der Verwendungsarten. Referenzen zu Diensten. — Fachmännische Ratschläge. Telegramme: **Heinrich Brändli, Horgen.**



Altmetalle, Alteisen, Gummiabfälle usw. Gesellschaft für Verwertung von Abfällen, vormals T. Levy-Isliker. Birsfelden-Basel zu kaufen gesucht.



Siemens & Halske &
Bureau Zürich
Löwenstraße 55

Die Überwachung des
Dampfbetriebes
durch



Siemens
Kesselspeise-
Heißwassermesser

A.-G. Verblendsteinfabrik Lausen

(Baselland)

Chamotte- und Steinzeug-Röhren-Werke

Klinker-Bodenplatten
garantiert säure- und frostbeständig

Wandbeläge, Badezellensteine

Rasch, ohne Betriebsstörung

erstellen wir unsere fugenlosen

Fabrikböden

aus Kunstholz-Gussmasse LITOSILO

auf Beton oder alte, ausgetretene, auch ölige
Holzböden, mit jeder Garantie.

Ch. H. Pfister & Co., Basel



Prachtvolle, gesunde und ruhige Lage über dem
Rheinfall, inmitten herrlich., ausgedehnter Sport-,
Garten- u. Parkanlagen, Elementarabteilung, Se-
kundarschule, Gymnasium und Realgymnasium,
Industrieschule.

(Vorbereitung auf Eidgen. Technische Hochschule)

Handels- und Sprachenschule

Kl. Klassen. Individ. Behandlung der Schüler in
Unterricht und Erziehung. — Charakterbildung.

Nur erstklassige Lehrkräfte

— Internat und Externat —

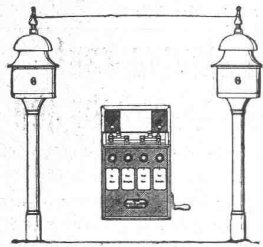
Einzelzimmer für sämtliche Zöglinge

Mässige Preise. Weitere Auskunft und
Prospekte bereitwilligst durch d. Direktion.

Hasler A.-G., Bern

vorm. Telegraphen-Werkstätte von G. Hasler — Gegründet 1852

Telephon- und Telegraphen-Apparate



Spezielle
Telephone für Starkstromanlagen
Elektrische Block- u.
Signal-Apparate für
Eisenbahnen

Grand Prix

Schweiz. Landesaussstellung, Bern 1914

Bevor Sie Bauten beginnen

vergessen Sie nicht, für die notwendigen
Transport-Anlagen, Bau-Maschinen und
Werkzeuge die Verkaufs- u. Mietspreise
d. Rollmaterial- u. BaumaschinenAkt.-Ges.
„RUBAG“, Zürich, Seidengasse 16, einzu-
fordern; es liegt dies in Ihrem eigenen
Interesse, auch wenn Sie kostenlos für Sie die

Kataloge der „RUBAG“ verlangen!