

Zeitschrift: Schweizerische Bauzeitung
Herausgeber: Verlags-AG der akademischen technischen Vereine
Band: 65/66 (1915)
Heft: 3

Werbung

Nutzungsbedingungen

Die ETH-Bibliothek ist die Anbieterin der digitalisierten Zeitschriften auf E-Periodica. Sie besitzt keine Urheberrechte an den Zeitschriften und ist nicht verantwortlich für deren Inhalte. Die Rechte liegen in der Regel bei den Herausgebern beziehungsweise den externen Rechteinhabern. Das Veröffentlichen von Bildern in Print- und Online-Publikationen sowie auf Social Media-Kanälen oder Webseiten ist nur mit vorheriger Genehmigung der Rechteinhaber erlaubt. [Mehr erfahren](#)

Conditions d'utilisation

L'ETH Library est le fournisseur des revues numérisées. Elle ne détient aucun droit d'auteur sur les revues et n'est pas responsable de leur contenu. En règle générale, les droits sont détenus par les éditeurs ou les détenteurs de droits externes. La reproduction d'images dans des publications imprimées ou en ligne ainsi que sur des canaux de médias sociaux ou des sites web n'est autorisée qu'avec l'accord préalable des détenteurs des droits. [En savoir plus](#)

Terms of use

The ETH Library is the provider of the digitised journals. It does not own any copyrights to the journals and is not responsible for their content. The rights usually lie with the publishers or the external rights holders. Publishing images in print and online publications, as well as on social media channels or websites, is only permitted with the prior consent of the rights holders. [Find out more](#)

Download PDF: 25.01.2026

ETH-Bibliothek Zürich, E-Periodica, <https://www.e-periodica.ch>

Schweizerische Bauzeitung

Abonnementspreis:

Schweiz 25 Fr. jährlich
Ausland 30 Fr. jährlich

Für Vereinsmitglieder:

Schweiz 20 Fr. jährlich
Ausland 24 Fr. jährlich
sofern beim Herausgeber
abonniert wird

WOCHENSCHRIFT

FÜR BAU-, VERKEHRS- UND MASCHINENTECHNIK

GEGRÜNDET VON A. WALDNER, ING. HERAUSGEBER A. JEGHER, ING., ZÜRICH
Verlag des Herausgebers. — Kommissionsverlag: Rascher & Cie., Zürich und Leipzig
ORGAN

Insertionspreis:

4-gespalt. Petitzeile oder deren Raum . 30 Cts.
Haupttitelseite: 50 Cts.
Alleinige Inseraten-Annahme: Rudolf Mosse, Annoncen-Expedition, Zürich, Basel und deren Filialen und Agenturen

DES SCHWEIZ. ING.- & ARCHITEKTEN-VEREINS & DER GESELLSCHAFT EHEM. STUDIERENDER DER EIDG. TECHN. HOCHSCHULE.

Kanalisation

behandelt als Spezialist und Civil-Ingenieur
H. Streng, St. Moritz.



Die Solothurner Gaskoch- und Heizapparate

sind die bequemsten, solidesten, vollkommensten und **sparsamsten** aller bekannten Systeme. Kombinierbar mit einfachen und doppelten **Perfekt-** und **Sparbrennern**. Die neuen Patent-Sparbrenner „**Soletta W**“ sind nachweisbar die **sparsamsten** aller bis jetzt existierenden Brenner.

Vorrätig bei den Gaswerken und bessern Installationsgeschäften.

Biebrich am Rhein.

Wir haben unseren Betrieb in allen Abteilungen aufrecht erhalten und sind daher auch während des Krieges für Lieferungen und Bau-Ausführungen leistungsfähig

THONWERK BIEBRICH Aktiengesellschaft
Chamottfabrik
Hochfeuerfeste u. säurebeständige Produkte
Bau kompletter Ofenanlagen

Technikum des Kantons Zürich in Winterthur.

Fachschule für Bautechniker, Maschinentechniker, Elektrotechniker, Chemiker, Tiefbautechniken, Eisenbahnbeamte und Handel.

Das **Sommersemester** beginnt am **21. April 1915**. Die **Aufnahmeprüfung** findet am **19. April** statt.

Anmeldungen sind bis **spätestens** den 28. Februar an die Direktion des Technikums zu richten. Programme und Anmeldeformulare werden gegen **Rückporto** zugesandt.

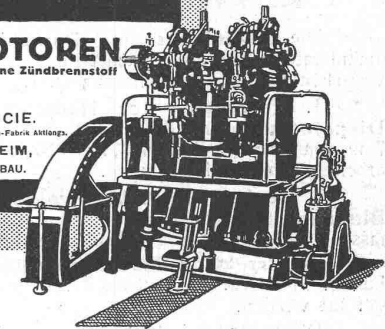
Die Direktion des Technikums.

BENZ

DIESEL-MOTOREN

für GASÖL und TEERÖL ohne Zündbrennstoff

BENZ & CIE.
Reinische Automobil- u. Motoren-Fabrik, Aktienges.
MANNHEIM,
MOTORENBau.



Ateliers de Constructions mécaniques de Vevey, Schweiz

Turbinen und Regulatoren

Warenaufzüge aller
Systeme

Kompressoren

Hydraulische Pressen

Hebewerkzeuge

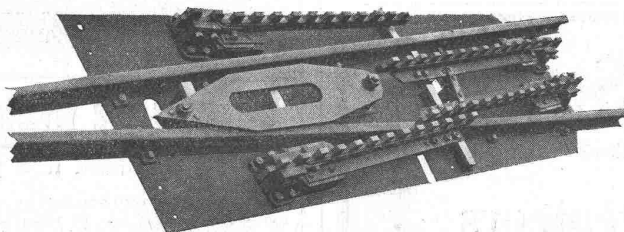
Krane, Laufbühnen

Drehscheiben

Verlade-Rollwagen

Weichen u. Kreuzungen

Eisen- und Bronze-
Giesserei



Eiserne Brücken- und Dach- konstruktionen

Reservoirs und Dampf-
kessel

Gasbehälter

Rohrleitungen

Schleusen und Wehr-
anlagen

Auf Verlangen Kostenbe-
rechnungen für Maschinen-
anlagen jeder Art.

Bau-Ausschreibung

Es werden hiermit die **Zimmer-, Schreiner-, Dachdeckungs- und Spenglerarbeiten**, sowie die **Blitzableiteranlagen** für Hochbauten im Gotthardgebiet zur öffentlichen Konkurrenz ausgeschrieben.

Die Pläne, Bedingungen und Vorausmasse können von **schweizerischen** Unternehmern vom **14. bis 23. Januar 1915** in **Bern**, Bundeshaus Ostbau, III. Stock, Zimmer Nr. 174, eingesehen werden, woselbst auch die Angebotformulare bezogen werden können.

Die Offerten sind in verschlossenen mit der Aufschrift „Angebot für Gotthard“ versehenen Couverts, frankiert bis und mit dem **25. Januar 1915** der unterfertigten Amtsstelle in **Bern** einzusenden.

Bern, den 6. Januar 1915.

Schweizer. Militärdepartement
Abteilung Genie
Bureau für Befestigungsbauten.

Granit-Marksteine

Die Lieferung von **140 Stück Strassen-Marksteinen** aus **Granit**, Totallänge 60 cm, Kopf 15/18 cm, auf 25 cm Länge bearbeitet, **wird vergeben**. Lieferfrist bis **28. Februar a. c.** franko Station Wilchingen-Hallau. Schriftliche Offerten bis **22. Januar a. c.** an

Kantonale Strassen-Inspektion
Schaffhausen.

Bauausschreibung

Die **Rheinbauleitung Rorschach** bringt namens des Gemeinderates von Widnau nachstehende Bauarbeiten, die nur zusammen vergeben werden, zum öffentlichen Wettbewerb:

1. **Korrektion der Hauptstrasse Heerbrugg-Widnau-Diepoldsau** in einer Länge von rund 2000 m bei einer Breite von 7 m, umfassend Erdarbeiten, Kanalisation, Fahrbahnherstellung, Betonarbeiten, Schalenpflasterungen.

2. **Neubau der Nebenstrasse von der alten Kirche zum Binnenkanal**. Länge rund 200 m bei einer Breite von 5 m, umfassend Erdarbeiten und Fahrbahnherstellung.

3. **Korrektion des Kirchen-Rütigrabens** auf rund 1050 m Länge, wobei ca. 400, eventuell 750 m in geschlossener Leitung ausgeführt werden.

Die Pläne und Baubedingungen liegen auf dem **Bureau der unterzeichneten Bauleitung (Mariabergstrasse 5, Rorschach)** und auf der **Gemeinderatskanzlei Widnau** zur Einsicht der Bewerber auf. Von der ersteren sind auch die Eingabeformulare zu beziehen und alle Auskunft einzuholen. Am Montag den 18. ds., nachmittags, findet eine Begehung der Baustellen statt, zu der die Bewerber geziemend eingeladen werden. Zusammenkunft halb 2 Uhr bei der „**Krone**“, Widnau.

Die **Eingaben** sind bis spätestens **Mittwoch den 20. Januar** verschlossen und mit der Aufschrift „**Korrektionsarbeiten Widnau**“ der unterfertigten Amtsstelle einzureichen.

Rorschach, den 9. Januar 1915.

Im Auftrage des Gemeinderates von Widnau:
Rheinbauleitung Rorschach.

Offene Stelle

Die durch Hinscheid des bisherigen Inhabers frei gewordene Stelle eines

Kantonsingenieurs

des Kantons Aargau wird hiemit zur Wiederbesetzung ausgeschrieben. Besoldung Fr. 5500 bis Fr. 6500 nebst Taggeld und Reiseentschädigung für auswärtige Tätigkeit.

Anmeldungen sind bis Ende Januar an die **kantonale Baudirektion in Aarau** zu richten.

Ausschreibung von Bauarbeiten

Ueber die Ausführung der

Glaserarbeiten und über die Glas-lieferung

zum **Telephonegebäude an der Brandschenkestrasse in Zürich** wird Konkurrenz eröffnet. Pläne, Bedingungen und Angebotformulare sind bei der **Eidgenössischen Bauinspektion in Zürich**, Clausiusstrasse 37, aufgelegt.

Uebernahmsofferten sind verschlossen und mit der Aufschrift „Angebot für Telephonegebäude Selnau“ versehen, bis und mit **22. Januar nächsthin** franko einzusenden an die

Direktion der eidg. Bauten.

Bern, den 9. Januar 1915.

Sponagel & Co., Zürich

Baumaterialien

Spezialgeschäft für keramische
Boden- und Wandbeläge
Kunstglasurplatten : Wandbrunnen
Mutz-Keramik.

Generalvertreter erstklassiger Fabriken.
Kunstgerechte Ausführung der Versetzarbeiten durch eigene, geschulte Facharbeiter.

Kataloge und Preislisten zu Diensten.
Reichhaltige Muster-Ausstellung Sihlquai 139—143.

A.-G. Verblendsteinfabrik Lausen

(Baselland)

Chamotte- und Steinzeug-Röhren-Werke

Klinker-Bodenplatten
garantiert säure- und frostbeständig

Wandbeläge, Badezellensteine

Ia. komprimierte und abgedrehte, blanke



Vereinigte Drahtwerke A.-G., Biel

Blank und präzis gezogene



jeder Art in Eisen und Stahl.

Kaltgewalzte Eisen- und Stahlbänder bis 300 mm Breite.
Schlackenfreies Verpackungsbandeisen.

Grosser Ausstellungspreis Schweiz. Landesausstellung Bern 1914.

Submissions-Anzeiger.

Termin	Auskunftstelle	Ort	Gegenstand
20. Januar	Städt. Wasserversorgung	Chur	Arbeiten f. d. Wasserversorgung Kantonsschule-Lürliad-Waldhaus-Waisenhaus.
20. "	Rheinbauleitung	Rorschach (St. Gallen)	Umbauten, Strassenkorrekturen und Strassenneubauten.
22. "	Eidg. Bauinspektion	Zürich	Glaserarbeiten und Glaslieferung zum Telephonegebäude in Zürich.
23. "	Städt. Baubureau	Schaffhausen	Malerarbeiten im Neubau des Werkstatt- und Depotgebäudes der Strassenbahn.
23. "	Städt. Materialverwaltung	Zürich	Lieferung von Schmierölen für das erste Halbjahr 1915.
25. "	Bundeshaus, Ostbau	Bern	Verschiedene Arbeiten für Hochbauten im Gotthardgebiet.
30. "	Hanauer & Witschi, Arch.	Zürich	Verputz-, Gips- und Glaserarbeiten, Fensterbeschläge und Schlosserarbeiten.
31. "	L. Berger	Prez (Fribourg)	Verschiedene Bauarbeiten für die Kirche in Prez.

Bautechniker

gesetzten Alters, sucht per sofort **Anstellung** in Arch.-Bureau oder Baugeschäft. Offerten unt. Chiff. Z. J. 34 an die Annoncen-Exped. **Rudolf Mosse, Zürich.**

Kapitalkräftige

tessinische Baugesellschaft, mit eigenem Architektur-bureau, würde die Vertretung eines bewährten Eisenbeton-Systems übernehmen. Offert. sub Chiffre N. 7730 O. an Haasen-stein & Vogler, Lugano.

Dessinateur-architecte

30 ans, E. D. B. A. Paris, diplômable, **cherche emploi.** Pratique bureaux et chantiers Suisse, Milan, Paris. Ecrire **G. J. Richard**, Arbres 35, La Chaux-de-Fonds.

PATENT-ANWÄLTE
E. BLUM & C. DIPL. INGENIEURE
GEGRÜNDET 1878 - ZÜRICH - BAHNHOFSTR. 74

Lebensstellung

Gesucht Architekt
(nicht über 34 Jahre) zu sofortigem Eintritt, künstlerisch befähigt, event., späterer Teilhaber. Bedingung 20 000 Fr. Einlagekapital gegen Sicherstellung, jährliche Verzinsung 5% und 2000 Fr. Rückzahlung. Weitausgedehntes Geschäft, Referenzen vorhanden. Offerten unt. Chiffre Z. O. 64 an **Rudolf Mosse, Zürich.**

Zu mieten gesucht
eine

komplette Bohranlage

für 2-3 Häuser. Offerten unter Chiffre Z. W. 122 an die Annoncen-Expedition **Rudolf Mosse, Zürich.**

Erfindungs-Patente
Marken-Muster-
& Modell-Schutz im In- u. Ausland
H. KIRCHHOFFER vormals
Bourry-Séguin & Co., ZÜRICH
1880.
Gegründet.

Bautechniker-Architekt

gewandter Entwerfer, 5 1/2 jährige Praxis, flotter Darsteller, Ausführung von Bauplänen, Bauleitung und Abrechnungen; sehr gute Zeugnisse nebst selbstverfertigten Skizzen auf Wunsch zur Einsicht, **sucht sofort Stellung** Offerten unter Chiffre Z. U. 95 an die Annoncen-Expedition **Rudolf Mosse, Zürich,** Limmatquai 34.

A. Jucker Nachf. v. Jucker-Wegmann

Papierhandlung z. Hecht
Schifflande Nr. 22, Zürich

Grosses Lager

von Pauspapieren, Pauselinen und Zeichenpapieren, Rollen und Bogen, in nur vorzüglichen Qualitäten.

Holzzementpapier, Dachpappen, Bodentelag- u. Teppichunterlag-Papiere

Patentverkauf oder Lizenzabgabe

Die Inhaberin des Schweizer Patentes Nr. 38759, betreffend

Einrichtung an Luftsaugebremsanlagen f. Eisenbahnen zur Betätigung von akustischen Signalvorrichtungen durch die Abluft von Luftsaugepumpen

wünscht mit schweizerischen Fabrikanten in Verbindung zu treten behufs Verkaufs des Patentes, beziehungsweise Abgabe der Lizenz für die Schweiz, zwecks Fabrikation des Patentgegenstandes in der Schweiz.

Reflektanten belieben sich um weitere Auskunft zu wenden an das Patentanwaltsbureau **E. Blum & Co.,** Bahnhofstr. 74, Zürich 1.

KOCHHERDFABRIK
"ZAEHRINGIA"
Freiburg - Schweiz

Grösste Special-Fabrik der Schweiz



moderner
Küchen-Einrichtungen

für **Hôtels, Restaurants, Anstalten, Private, etc.**

Kostenvoranschläge u. Ingenieurbesuch gratis.

Die österreichische Daimler Motoren-A.-G. in Wiener-Neustadt b. Wien

sucht zum möglichst sofortigen Eintritt

äusserst tüchtige Herren

für die **Leitung der mechanischen Werkstätten**, sowie für den Vorrichtungsbau. Letztere zunächst hauptsächlich für das Festlegen von Bearbeitungsgängen der Werkstücke. Nur Herren mit gründlichen Erfahrungen in rationeller Massenfabrikation wollen ausführliche Angebote mit Zeugnisabschriften, Referenzen, Eintrittszeit, Bild etc. an obige Firma senden.

Heinrich Brändli, Horgen

Asphalt-, Dachpappen- und Holzzementfabrik

Telephon Nr. 38

liefert

Telephon Nr. 38

Asphalt-Isolierplatten

für wasserdichte Eindeckungen bei: **Eisenbahnen, Strassen, Hoch- und Tiefbauarbeiten**, in nur prima Qualität, je nach Angabe der Verwendungsarten. Referenzen zu Diensten. — Fachmännische Ratschläge. Telegramme: **Heinrich Brändli, Horgen.**

PATENT-BUREAU
Wilh. Reinhard, Zürich I

Bahnhofstrasse 51, Telefon 7083

Neu! Neu! Neu!

Baulampe

mit Sturmbrenner
ca. 300 Kerzen, Pat. D. R. P.

Bernhard Margreth,
Locarno, Zürich, Rheinfelden.

Für junge Baumeister!

Italienisch in 2 bis 3 Monaten

Sprachen-Institut Prof.
Dr. Augustin, Lugano.



GESELLSCHAFT DER LUDW. VON ROLL'SCHEN EISENWERKE
: FILIALE: EISENWERK CLUS KT. SOLOTHURN :



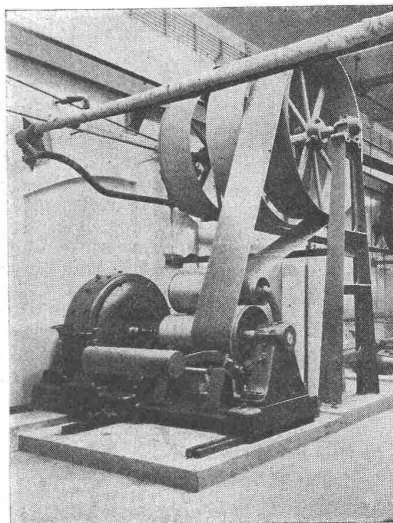
Ausführungsrecht für die Schweiz
der

PATENT- LENIX- GETRIEBE

Sparen Vorgelege, Kraft, Riemen
und Platz.

Lenixrollen auf Kugellagern.

Man verlange Prospekt.



Papiermaschinen-Antrieb mit variabler
Tourenzahls mit „Stufen-Lenix“
Kraftübertragung 120 PS.

Direkter Antrieb bei grössten
Uebersetzungs-Verhältnissen und
kleinsten Achsendistanzen.

Innert 4 Jahren über 1200 Lenix-
apparate geliefert für Ueber-
tragungen bis 500 PS und Ueber-
setzungs-Verhältnisse bis 1 : 25

Komplette Transmissionsanlagen
für alle Industriezweige in moderner
Ausführung mit Ringschmierlagern oder
Kugellagern.

Bennkupplungen.

Emil Pfenninger & Co., Zürich. Abt.: Akad.-Technische Buchhandlung

Es erscheinen in Kürze:

„Hütte“

Bestellzettel

Unterzeichneter bestellt hiemit bei der Firma:

Emil Pfenninger & Co., Zürich

fest — zur Ansicht

Ex. „Hütte“

zu Fr. 24.—, 28.—, 17.35, 20.—, 12.—, 13.35,—.

- Ex. Schweiz. Baukalender Fr. 5.—
..... Ex. Schweiz. Ingenieurkalender Fr. 5.—
..... Ex. Schweiz. Bau- u. Ingenieurkalender . Fr. 8.50

(Genaue Adresse)

des Ingenieurs Taschenbuch:

- 3 Bände Leinen Fr. 24.—
3 Bände Leder Fr. 28.—

des Maschineningenieurs, Sonder-Ausgabe:

- 2 Bände Leinen Fr. 17.35
2 Bände Leder Fr. 20.—

des Bau-Ingenieurs, Sonder-Ausgabe:

- 1 Band Leinen Fr. 12.—
1 Band Leder Fr. 13.35

„Ingenieur“

Kalendarien 1915

Schweizer Baukalender 1915,

- 2 Teile gebunden Fr. 5.—

Schweizer Ingenieurkalender 1915,

- 2 Teile gebunden Fr. 5.—

Schweiz. Bau- und Ingenieur-Kalender 1915,

- 3 Teile gebunden Fr. 8.50