

**Zeitschrift:** Schweizerische Bauzeitung  
**Herausgeber:** Verlags-AG der akademischen technischen Vereine  
**Band:** 65/66 (1915)  
**Heft:** 1

## **Werbung**

### **Nutzungsbedingungen**

Die ETH-Bibliothek ist die Anbieterin der digitalisierten Zeitschriften auf E-Periodica. Sie besitzt keine Urheberrechte an den Zeitschriften und ist nicht verantwortlich für deren Inhalte. Die Rechte liegen in der Regel bei den Herausgebern beziehungsweise den externen Rechteinhabern. Das Veröffentlichen von Bildern in Print- und Online-Publikationen sowie auf Social Media-Kanälen oder Webseiten ist nur mit vorheriger Genehmigung der Rechteinhaber erlaubt. [Mehr erfahren](#)

### **Conditions d'utilisation**

L'ETH Library est le fournisseur des revues numérisées. Elle ne détient aucun droit d'auteur sur les revues et n'est pas responsable de leur contenu. En règle générale, les droits sont détenus par les éditeurs ou les détenteurs de droits externes. La reproduction d'images dans des publications imprimées ou en ligne ainsi que sur des canaux de médias sociaux ou des sites web n'est autorisée qu'avec l'accord préalable des détenteurs des droits. [En savoir plus](#)

### **Terms of use**

The ETH Library is the provider of the digitised journals. It does not own any copyrights to the journals and is not responsible for their content. The rights usually lie with the publishers or the external rights holders. Publishing images in print and online publications, as well as on social media channels or websites, is only permitted with the prior consent of the rights holders. [Find out more](#)

**Download PDF:** 22.02.2026

**ETH-Bibliothek Zürich, E-Periodica, <https://www.e-periodica.ch>**

# Schweizerische Bauzeitung

**Abonnementspreis:**

Schweiz 25 Fr. jährlich  
Ausland 30 Fr. jährlich

**Für Vereinsmitglieder:**

Schweiz 20 Fr. jährlich  
Ausland 24 Fr. jährlich  
sofern beim Herausgeber  
abonniert wird

**WOCHENSCHRIFT****FÜR BAU-, VERKEHRS- UND MASCHINENTECHNIK**

GEGRÜNDET VON A. WALDNER, ING. HERAUSGEBER A. JEGHER, ING., ZÜRICH

Verlag des Herausgebers. — Kommissionsverlag: Rascher & Cie., Zürich und Leipzig

**ORGAN****Insertionspreis:**

4-gespalt. Petitzelle oder  
deren Raum . 30 Cts.  
Haupttitelseite: 50 Cts.  
Alleinige Inseraten-An-  
nahme: Rudolf Mosse,  
Annoncen-Expedition,  
Zürich, Basel und deren  
Filialen und Agenturen

DES SCHWEIZ. ING.- & ARCHITEKTEN-VEREINS & DER GESELLSCHAFT EHEM. STUDIERENDER DER EIDG. TECHN. HOCHSCHULE.

## J. Schmidheiny & C<sup>ie</sup> Heerbrugg (Kanton St. Gallen)

liefern

garantiert salpeterfreie

**Backsteine** aller Arten von grösster Druckfestigkeit. Festigkeit gemäss den Normalen des Schweizerischen Ingenieur- und Architekten-Vereins werden mindestens garantiert.

**Poröse Steine und Platten** für Scheidewände, Boden- und Wandbeläge. Sehr leichtes, nagelbares, vollständig schallsicheres Produkt. Bester und billigster Ersatz für Kork etc.

**Decken-Hohlkörper,** System Simplex, Westphal, Pfeiffer.

**Bedachungsmaterialien** in naturrot oder verschiedenen Farben engobiert. 10jährige Garantie.

Referenzen, Muster und Prüfungsatteste stehen zur Verfügung.

## Sponagel & Co., Zürich Baumaterialien

Spezialgeschäft für keramische  
**Boden- und Wandbeläge**  
**Kunstglasurplatten : Wandbrunnen**  
**Mutz-Keramik.**

Generalvertreter erstklassiger Fabriken.  
Kunstgerechte Ausführung der Versetzarbeiten durch eigene, geschulte Facharbeiter.

Kataloge und Preislisten zu Diensten.  
Reichhaltige Muster-Ausstellung Sihlquai 139—143.

Biebrich am Rhein.

Wir haben unseren Betrieb in allen Abteilungen aufrecht erhalten und sind daher auch während des Krieges für Lieferungen und Bau-Ausführungen leistungsfähig

**THONWERK BIEBRICH** Aktiengesellschaft  
Chamotttefabrik

Hochfeuerfeste u. säurebeständige Produkte  
Bau kompletter Ofenanlagen

Für

## Carbid- & Ferro-Silicium-Fabriken

erstellen wir als Spezialität:

Komplette

**Transport- u. Sortieranlagen,**

automatische

**Wiege- u. Abfüllvorrichtungen**

**DAVERIO, HENRICI & CIE. A.-G.**  
MASCHINENFABRIK, ZÜRICH



**Rasch, ohne Betriebsstörung**

erstellen wir unsere fugenlosen

## Fabrikböden

aus Kunstholz-Gussmasse LITOSILO

auf Beton oder alte, ausgefretene, auch ölige  
Holzböden, mit jeder Garantie.

**Ch. H. Pfister & Co., Basel**

## Konkurrenz-Kusschreibung

über Ausführung von

**Erd- und Maurerarbeiten  
Steinhauerarbeiten  
Eisenbeton-Konstruktionen  
Zimmerarbeiten  
Dachdeckerarbeiten und  
Spenglerarbeiten**

für die Erweiterung der Frauenklinik in Zürich 6. Eingabetermin  
12. Juli 1915. Näheres im kantonalen Amtsblatt.

Zürich, den 25. Juni 1915.

Für die kantonale Baudirektion,  
Der Kantonsbaumeister:  
Fietz.

## Neubau Töchterpensionat Theresianum in Ingenbohl.

Glaserarbeiten: Innere und äussere Fenster mit Verglasung, Roh-  
glas und Drahtglas, Ziergläser (Glasdecke), Gips- und Maler-  
arbeiten sind zu vergeben. Die Submissionsbedingungen können  
kostenlos beim bauleitenden Architekten Herrn G. Doppler in Basel,  
Müllheimerstrasse bezogen werden, die Depotgebühr für die Unter-  
lagen beträgt Fr. 20.—, Eingabetermin 18. Juli.

Elektrizitäts-Aktiengesellschaft (in Oester-  
reich) sucht selbständige, erfahrene, erste

## Konstrukteure

für den Apparaten- und Schalttafelbau (Hochspannung)  
zum sofortigen Eintritt. Offerten mit Gehaltsansprüchen  
und Lebenslaufbeschreibung zu richten unter Chiffre  
Z. O. 2964 an die Annoncen-Expedition

Rudolf Mosse, Zürich, Limmatquai 34.

Grössere, schweizerische Maschinenfabrik sucht  
für ihre Abteilung Wasser-Turbinen-Bau einen sprach-  
gewandten und erfahrenen

## Ingenieur

Bewerber, welche über prima Referenzen verfügen, be-  
lieben ihre Offerten mit Angabe der bisherigen Tätigkeit,  
des Eintrittes, der Gehaltsansprüche, des Alters und der  
Nationalität einzusenden unter Chiffre Z. A. 3001 an die  
Annonc.-Expedition Rudolf Mosse, Zürich, Limmatquai 34.

**GEILINGER & CO  
WINTERTHUR**



## HASLER A.-G., BERN

**Antimagnetischer Universal-  
Präzisionsumlaufzähler  
und Schnittmesser „Hasler“**

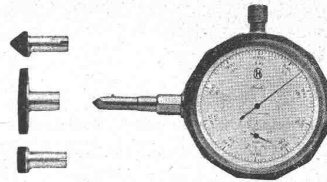
Unentbehrlicher Messapparat für Ingenieure, physikalische  
Laboratorien, techn. Lehranstalten, mech. Werkstätten,  
Textil-Industrie, Wasser- und Elektrizitätswerke etc. etc.

Taschenformat.

Verlangen Sie Prospekt.

**GRAND PRIX**

Schweiz. Landesausstellung  
Bern 1914.



## Holzbearbeitungs-Maschinen,

wie Hobelmaschinen, Langholzfräsen, Kreissägen, Zinken-  
schneidmaschine, komb. Abricht- und Dickenhobelmaschine,  
komb. Zapfenschneid- und Kehlmaschine.

Ferner: Dampfmaschine (Halblokomobil) mit Trans-  
missionen, Gleichstrom-Dynamo mit Akkumulatoren-  
Batterie, sind bei sofortiger Wegnahme billig zu verkaufen.

Anfragen unter Chiffre Z. V. 2796 an die Annoncen-  
Expedition von Rudolf Mosse, Zürich, Limmatquai 34.

Tüchtige, militärfreie

## Oberhauer, Aufseher und Schachtmeister

für Tunnelbau und Baggararbeiten per sofort

gesucht.

Offerten mit Zeugnisabschriften und Gehaltsangabe unter  
K. L. 9030 an die Annoncen-Expedition Rudolf Mosse, Köln.

Das beste Baumaterial sind unsere

## Hartsteine

(Spezielle Kalksandsteine in allen Formen)

Grösste bis heute erreichte

Druckfestigkeit in Kunststeinen

Salpeterfreier Putz. — Rohbausteine

Frost u. wasserbeständig

A.G.

**Hunziker & Cie**

ZÜRICH · BRUGG · OLTEN · BRIG

## A.-G. Verblendsteinfabrik Lausen

(Baselland)

Chamotte- und Steinzeug-Röhren-Werke

Klinker-Bodenplatten

garantiert säure- und frostbeständig

Wandbeläge, Badzellensteine



**Submissions-Anzeiger.**

Termin	Auskunftstelle	Ort	Gegenstand
6. Juli	Pflegard & Häfeli, Arch.	Zürich	Marmorarbeiten und Sonnenstoren für das Bezirksgebäude Zürich.
8. "	Eidg. Bauinspektion	Zürich	Schlosser- und Malerarbeiten zum Telephonegebäude Zürich-Selnau.
10. "	A. Henchoz	Erlenbach (Bern)	Erstellung einer Wasserleitung nebst Quellenfassung auf Tschuggenboden.
12. "	Kant. Hochbauamt	Zürich	Alle Bauarbeiten für die Erweiterung der Frauenklinik in Zürich.
12. "	Kant. Hochbauamt	Zürich	Schreinerarbeiten zum Neubau der Blinden- und Taubstummenanstalt.
15. "	Bahningenieur der S. B. B.	Winterthur (Zürich)	Rohbauarbeiten eines Aufnahmegebäudes mit Güterschuppen in Dachsen.
2. August	Kant. Hochbauamt	Zürich	Heizungs- und Kesselanlage zur Erweiterung der Frauenklinik in Zürich.

**A. Schmid, Zürich**

Gegründet 1871

Maschinenfabrik a. d. Sihl Höchste Auszeichnungen

**Spezialitäten:****Wassermotoren u. -Turbinen für Kleinbetriebe.****Kolbenpumpen** für jeden beliebigen Förderdruck, für Wasserversorgungen, Fabriken, Wohnhäuser, Villen, Hotels, usw. mit Antrieb durch Gas-, Benzin-, Elektromotoren oder Turbinen.**Speisewassermesser** für jeden Betriebsdruck. Grösste Genauigkeit. Unentbehrlich für jeden Dampfkesselbesitzer.

Wassersäulenmaschinen. — Hydraulische Pressen. — Luftkompressoren.

Vacuumpumpen. — Spezialmaschinen nach eingesandter Zeichnung.

Orthopädische Maschinen, System Prof. Dr. W. Schulthess. — Reparaturen.



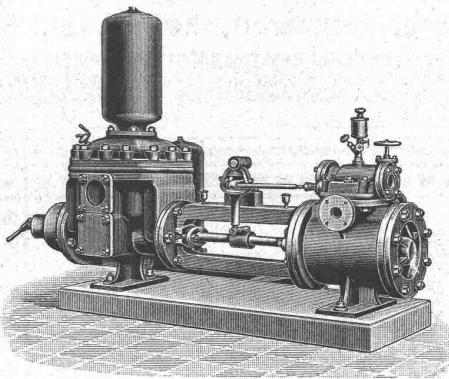
**Richard Beuttner  
& Co., Zürich Tel. 544**  
**Blattgold & Bronzen**  
**Pinse! & Schwämme**



D. R. P. Langjährig bewährt!

**Rostschutzfarbe**  
in allen Farbtönen.**Isolierfarbe**, schwarz  
für Beton u. Mauerwerk.**AKT-GES. JOHANNES JESERICH**  
CHARLOTTENBURG-BERLINGeneralvertreter:  
Gebrüder Simon, Stuttgart.

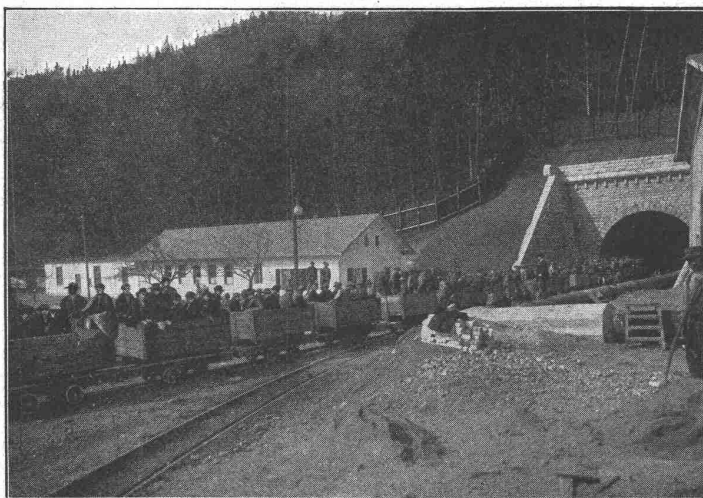
**Patentanwalt**  
Dipl.-Ing. **Hch. Riese**  
**Zürich**  
Limmatquai 34,  
Rudolph Mosse-Haus.

**Schäffer & Budenberg**

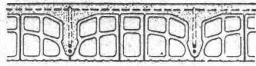
G. m. b. H.

Filiale Seebach

Post- und Bahnstation Derlikon

**Kesselspeise-  
Pumpen.****Südportal des Hauenstein-Basis-Tunnels.****Julius Berger****Tiefbau-Aktiengesellschaft  
Berlin W 50 (Wilmerdorf)****Rankestraße 17****Fernsprech-Anschluß:  
Pfalzburg 4227 u. 4228****Zweig-Niederlassungen in Olten  
(Schweiz), Hamburg u. Bromberg**

Unternehmung für Eisenbahnbauten, Straßenbauten und  
Wasserbauten aller Art, insbesondere Ausführungen  
umfangreicher Erd- und Felsen-Arbeiten, Naß- und  
Trockenbaggerungen und Tunnelbauten



# R. Stein - Decke + 68126

die wirtschaftlichste Decke der Gegenwart

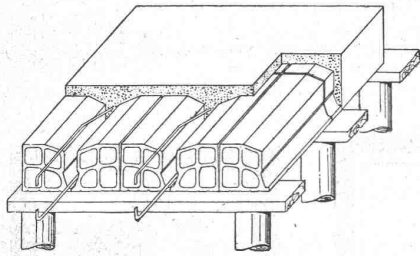
## Bims-Schlackenbeton- und Tonhohlkörper

liefert billigst, sowie nötige statische Berechnungen  
fertigt seriösen Baufirmen überall an und geht auf  
Wunsch mit eingeübten Vorarbeitern an die Hand

**Jacob Tschopp**, Architekt, Betonbaugeschäft, **Basel**

Konstruktionsbureau — Geleiseanschluss

11jährige erfolgreiche Tätigkeit als Spezialgeschäft



### PATENTANWALT

**E. FURRER-ZELLER**, Ingenieur

(ehemaliger technischer Experte im Eidg. Patentamt)

ZÜRICH, ST. PETERSTRASSE Nr. 18

Erfindungspatente, Muster- und Modell-, Markenschutz.

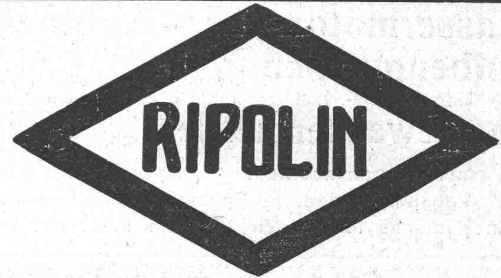
## Wiederverkäufer gesucht!

Für den Vertrieb eines Spezialartikels (Betriebskontrolle)

### für Dampfkessel-Betriebe aller Branchen

werden von einem Welthause überall Wiederverkäufer gesucht. Der in Frage kommende Apparat ist sehr gut eingeführt. In wenigen Jahren sind 5000 Stück verkauft worden. Bei reger Tätigkeit gewährt der Vertrieb, der durch umfassende, moderne Propaganda dauernd unterstützt wird, **grosse Verdienstmöglichkeiten**. Offerten erbeten unter Chiffre Z. D. 2879 an die Annoncen-Expedition

Rudolf Mosse, Zürich, Limmatquai 34.



## Die anerkannt beste Farbe

für Innen- und Aussen-Anstriche.

Generalvertreter für die Schweiz:

**C. Hässig, Neuwelt, bei Basel.**

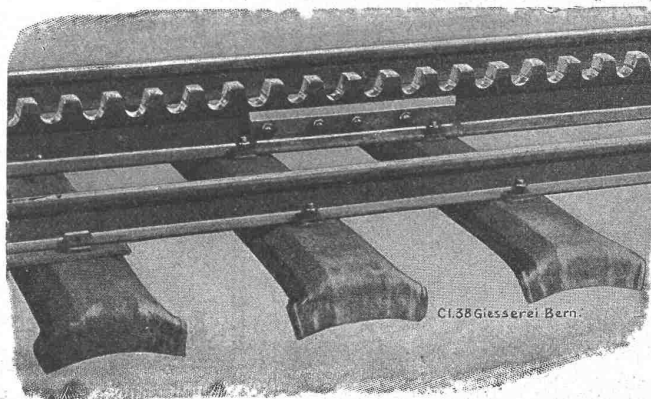
# GIESSEREI BERN IN BERN

## Konstruktionswerkstätten

Werk der Gesellschaft der L. von Roll'schen Eisenwerke

liefert als Spezialität:

**Zahnradbahnmaterial**, Hebezeuge, Eisenbahnmaterial,  
Standseilbahnen, Schleusen- und Wehreinrichtungen



Telegramme:

Giesserei Bern

Telephon 1066