

Zeitschrift: Schweizerische Bauzeitung
Herausgeber: Verlags-AG der akademischen technischen Vereine
Band: 65/66 (1915)
Heft: 2

Werbung

Nutzungsbedingungen

Die ETH-Bibliothek ist die Anbieterin der digitalisierten Zeitschriften auf E-Periodica. Sie besitzt keine Urheberrechte an den Zeitschriften und ist nicht verantwortlich für deren Inhalte. Die Rechte liegen in der Regel bei den Herausgebern beziehungsweise den externen Rechteinhabern. Das Veröffentlichen von Bildern in Print- und Online-Publikationen sowie auf Social Media-Kanälen oder Webseiten ist nur mit vorheriger Genehmigung der Rechteinhaber erlaubt. [Mehr erfahren](#)

Conditions d'utilisation

L'ETH Library est le fournisseur des revues numérisées. Elle ne détient aucun droit d'auteur sur les revues et n'est pas responsable de leur contenu. En règle générale, les droits sont détenus par les éditeurs ou les détenteurs de droits externes. La reproduction d'images dans des publications imprimées ou en ligne ainsi que sur des canaux de médias sociaux ou des sites web n'est autorisée qu'avec l'accord préalable des détenteurs des droits. [En savoir plus](#)

Terms of use

The ETH Library is the provider of the digitised journals. It does not own any copyrights to the journals and is not responsible for their content. The rights usually lie with the publishers or the external rights holders. Publishing images in print and online publications, as well as on social media channels or websites, is only permitted with the prior consent of the rights holders. [Find out more](#)

Download PDF: 03.04.2026

ETH-Bibliothek Zürich, E-Periodica, <https://www.e-periodica.ch>

Franz Méguin & Co. A.-G.

1000 Arbeiter

Dillingen-Saar.

Kapital M. 3 000 000

Kies- u. Steinbrech-Anlagen

mit bruchs. Backenbrechern, Rundbrechern und Walzwerken für Schotter, Betonkies, Mauersand und Terrazzo.

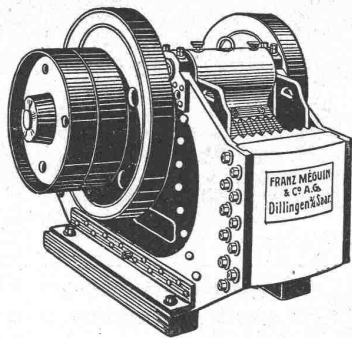


Für Gaswerke:

Koks-Ausdrückmaschinen D.R.P.

mit selbsttätiger Planiervorrichtung und Türabhebeeinrichtung insbes. Maschinen mit umlegbarer Ausdrückstange D. R. P. für Retorten- und Kammeröfen.

Transport- u. Verlade-Einrichtungen.
Trockenapparate für Sand, Kies usw.



Backenbrecher, unzerbrechlich mit Gehäuse aus Dillinger Panzerstahlplatten

Gelochte Bleche

Gelochte Bleche



Die anerkannt beste Farbe
für Innen- und Aussen-Anstriche.
Generalvertreter für die Schweiz:
C. Hässig, Angenstein bei Basel.

Ia. komprimierte und abgedrehte, blanke



Vereinigte Drahtwerke A.-G., Biel

Blank und präzis gezogene



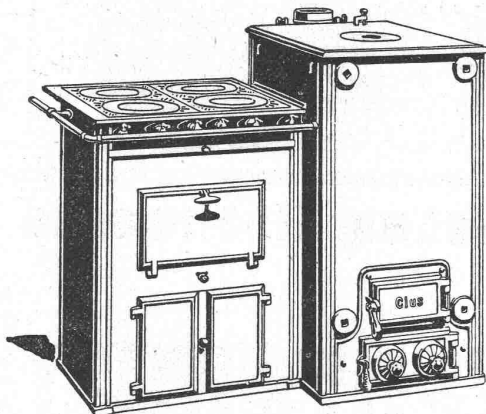
Profile

jeder Art in Eisen und Stahl.
Kaltgewalzte Eisen- und Stahlbänder bis 300 mm Breite.
Schlackenfreies Verpackungsbandeisen.



GESELLSCHAFT DER LUDW. VON ROLL'SCHEN EISENWERKE

FILIALE: EISENWERK CLUS KT. SOLOTHURN



Man verlange Broschüre Nr. 113 über Cluser Centralheizungsartikel.

CLUSER HEIZKESSEL

für Warmwasser- und Niederdruck-Dampfheizung sowie für gewerbliche Anlagen.

Bewährtes System.
Einfache Bauart und Aufstellung.
Bequeme Reinigung während dem Betriebe.

Radiatoren, 55 verschiedene Modelle.
Rippenröhren und Rippenheizkörper, Wärmeplatten, Ventile, Formstücke, gusseiserne und schmiedeiserne Flanschen.

Zu beziehen durch die Installationsfirmen.

Bei Bestellungen wolle man sich auf die „Schweizerische Bauzeitung“ beziehen.

Gelatine-Telsit

Sicherheits - Sprengstoff.

Im Gebrauch bei folgenden Tunnel-Unternehmungen:
Jungfrau-Bahn, Münster-Grenchen, Lötschberg usw.

Spezial-Sprenggelatine

Neues, handhabungssicheres Dynamit.

Alleinige Fabrikanten **Dynamit Nobel A.-G. Zürich** Mythen-Strasse 21 Fabrik in Isleten (Url)

MAKMIT



Isolierstoff für Hoch- u. Tiefbau-

Porolith

Asphalt Emulsion gegen Grundwasser- und feuchte Wände

Spezial-Unternehmung

Asphalt-Emulsion A.-G.

Zürich, Rämistr. 5

Telephon 4674

A.-G. „UNION“ in Biel, Fabrik in Mett
Erste schweiz. Fabrik für elektr. geschweisste Ketten. ⚡ Pat. 27199

Ketten aller Art



für industrielle und landwirtschaftliche Zwecke.
Grösste Leistungsfähigkeit. Ketten von höchster Tragkraft.

NB. Handelsketten nur durch Eisenhandlungen zu beziehen.

Gesucht für sofort mit zweimonatlicher Ausstellungsdauer

junger Ingenieur

tüchtiger Statiker, flotter Zeichner. Offerten bis 10. Januar 1915 unter Chiffre Q. 43 Y. an Haasenstein & Vogler, Bern.

Goldene Medaille: Genf 1896, Bern 1914

DRAHTSEILE
FÜR LUFTSEILBAHNEN
BREMSBERG ETC.

SCHWEIZERISCHE SEIL-INDUSTRIE
VORMALS
C. OECHSLIN z. MANDELBAUM
SCHAFFHAUSEN

TELEPHON: 242 TELEGRAMME: CORDA

DRAHTSEIL - GERÜSTVERBINDER
HANF-GERÜSTSTRICKE u. MAURERSCHNÜRE
DRAHT u. HANFSEILE FÜR AUFZÜGE

Goldene Medaille: G. nt 1896, Bern 1914

Die Gesellschaft der **L. von Roll'schen Eisenwerke**

liefert

Choindez-Schlackenzement

hergestellt auf ihrem Eisenwerke in Choindez (Berner Jura) aus den Schlacken des eigenen Hochofens.
Bahnhofstation „Choindez“ der S. B. B. Adresse für Briefe und Telegramme: Eisenwerk Choindez.

Stellen-Vermittlung des Schweiz. Ingenieur- und Architekten-Vereins. — Sekretariat Paradeplatz 2, Zürich 1.
(Die Stellenvermittlung ist für Arbeitgeber und Arbeitnehmer unentgeltlich. Bewerber sind ersucht, vor ihrer Anmeldung ein Reglement der Stellenvermittlung zu verlangen.)

Geometer-Zeichner nach Chur.

Offene Stellen:

(80) | **Jung. Bauleiter** (Akad.) für Wehr- u. Eisenbetonbau ins Ausland. (82)

Hochbautechniker als Bauführer für Geschäftsneubau in St. Gallen (84)

Stellen suchen:

Es sind 52 Ingenieure, 18 Architekten, 2 Geometer, 7 Tiefbautechniker, 25 Hochbautechniker, 1 Betriebstechniker, 1 Heiztechniker, 2 Masch.-Techniker, 2 Eisenkonstruktoren, 1 Elektrotechniker, 1 Installateur,

1 Bau-Buchhalter, 17 Bauführer, 1 Bauaufseher, 1 Werkführer und 12 Zeichner, total 144 Stellensuchende bei uns angemeldet.

Eugen Jeuch & Co.

Zürich, Löwenstrasse 69 — Basel, Hardstrasse 14
Generalvertreter für die Schweiz für

salpeterfreie Fassaden-Verblend- und Baderaum-Steine

von Philipp Holzmann & Co., Frankfurt am Main
Saargemünder Tonplatten, stahlhart gebrannt
von A. Brach in Kleinblittersdorf

la Schlackenwolle

Muster und Preis-Courante zu Diensten.

2

Lehrstelle

in einer mechanischen oder Maschinenbauwerkstätte **gesucht** für gesunden, kräftigen Knaben, 16jährig, der im Frühjahr die Schule verlässt. Offerten unter Chiffre Z. S. 68 an die Annonc.-Exp. Rudolf Mosse, Zürich, Limmatquai 34.

A. Jucker Nachf. v.

Jucker-Wegmann

Papierhandlung z. Hecht
Schiffplände Nr. 22, Zürich

Grosses Lager

von Pauspapieren, Pausleinen und Zeichenpapieren, Rollen und Bogen, in nur vorzüglichen Qualitäten.

Holzzementpapier, Dachpappen, Bodenteig- u. Teppichunterlag-Papiere

PATENT-ANWÄLTE

E. BLUM & C^e DIPL. INGENIEURE

GEGRÜNDET 1878 · ZÜRICH · BAHNHOFSTR. 74

Beim Einfordern von Prospekten wollen die werten Leser auf diese Zeitschrift Bezug nehmen.

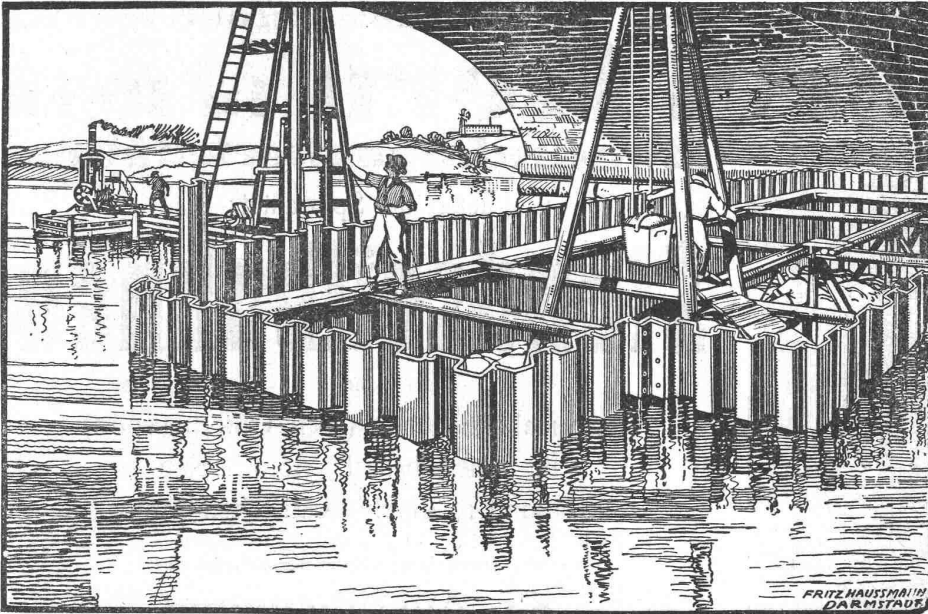
Ad. Salis, Ing.
Gemeindestr. 26
Zürich 7

Topograph. Aufnahmen, Projektierung von Strassen-, Bahn- und Wasserbauten, Kanalisationen, Bebauungspläne, Stat. Berechnungen, Expertisen, techn. Uebersetzungen in italienischer Sprache.

Nietlose

Eisen-Spundwände

System „Rothe Erde“ — Deutsches Reichspatent u. Auslandspatente



Gelsenkirchener Bergwerks - Aktien - Gesellschaft

Abteilung Aachener Hütten-Verein Aachen-Rothe Erde

Man verlange Spezial-Prospekt

KOCHHERDFABRIK
„ZAEHRINGIA“
Freiburg - Schweiz
Grösste Special-Fabrik
der Schweiz



moderner
Küchen-Einrichtungen

für Hôtels, Restaurants,
Anstalten, Private, etc.

Kostenvoranschläge u.
Ingenieurbesuch gratis.

Patentverkauf oder Lizenzabgabe

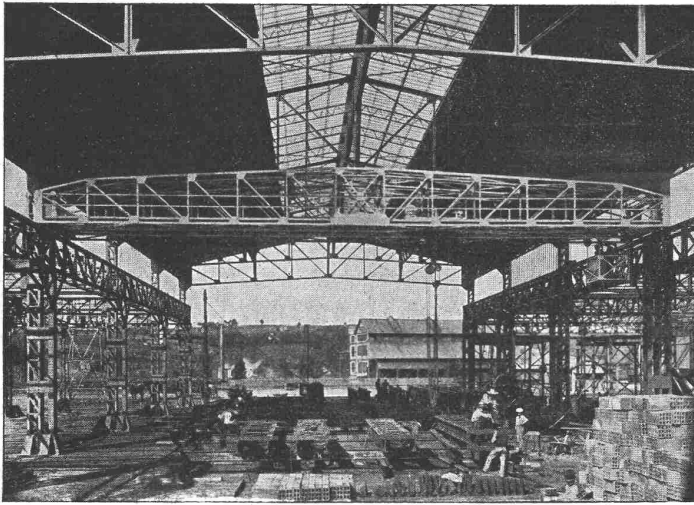
Die Inhaberin des Schweizer Patentes Nr. 38759, betreffend

Einrichtung an Luftsaugbremsanlagen f. Eisenbahnen zur Betätigung von akustischen Signalvorrichtungen durch die Abluft von Luftsaugepumpen

wünscht mit schweizerischen Fabrikanten in Verbindung zu treten behufs Verkaufs des Patentes, beziehungsweise Abgabe der Lizenz für die Schweiz, zwecks Fabrikation des Patentgegenstandes in der Schweiz.

Reflektanten belieben sich um weitere Auskunft zu wenden an das Patentanwaltsbureau E. Blum & C^e, Bahnhofstr. 74, Zürich 1.

MASCHINENFABRIK



← 10 Tonnen-Laufkran der Société des Mines de Carmaux in Carmaux.

Hebezeuge aller Art

Laufkrane, Drehkrane
Winden, Spills mit
elektrischem Antrieb

Motorlaufwinden Motorflaschenzüge

Ingenieurbesuch, sachverständige Beratung,
Offerten, Spezialdruckschriften u. Referenzen
auf Anfrage kostenlos.

TELEGR-ADR:
USINE OERLIKON

OERLIKON

OERLIKON
BEI ZÜRICH

Gesellschaft der L. von Roll'schen Eisenwerke

Giesserei Bern in Bern Konstruktionswerkstätten

liefert als Spezialität:

Standseilbahnen

für

Personenbeförderung (auch Gütertransport)
für Wasserballast, Motorbetrieb
insbesondere durch elektrischen Motor

83 Ausführungen

Weitere Spezialitäten der Firma:

Zahnstangen für Bergbahnen, Eisenbahnmaterial, Schleusen
und Einrichtungen für Wehranlage, Hebezeuge aller Art.

