

Zeitschrift: Schweizerische Bauzeitung
Herausgeber: Verlags-AG der akademischen technischen Vereine
Band: 65/66 (1915)
Heft: 24

Werbung

Nutzungsbedingungen

Die ETH-Bibliothek ist die Anbieterin der digitalisierten Zeitschriften auf E-Periodica. Sie besitzt keine Urheberrechte an den Zeitschriften und ist nicht verantwortlich für deren Inhalte. Die Rechte liegen in der Regel bei den Herausgebern beziehungsweise den externen Rechteinhabern. Das Veröffentlichen von Bildern in Print- und Online-Publikationen sowie auf Social Media-Kanälen oder Webseiten ist nur mit vorheriger Genehmigung der Rechteinhaber erlaubt. [Mehr erfahren](#)

Conditions d'utilisation

L'ETH Library est le fournisseur des revues numérisées. Elle ne détient aucun droit d'auteur sur les revues et n'est pas responsable de leur contenu. En règle générale, les droits sont détenus par les éditeurs ou les détenteurs de droits externes. La reproduction d'images dans des publications imprimées ou en ligne ainsi que sur des canaux de médias sociaux ou des sites web n'est autorisée qu'avec l'accord préalable des détenteurs des droits. [En savoir plus](#)

Terms of use

The ETH Library is the provider of the digitised journals. It does not own any copyrights to the journals and is not responsible for their content. The rights usually lie with the publishers or the external rights holders. Publishing images in print and online publications, as well as on social media channels or websites, is only permitted with the prior consent of the rights holders. [Find out more](#)

Download PDF: 22.02.2026

ETH-Bibliothek Zürich, E-Periodica, <https://www.e-periodica.ch>

Franz Méguin & Co. A.-G.

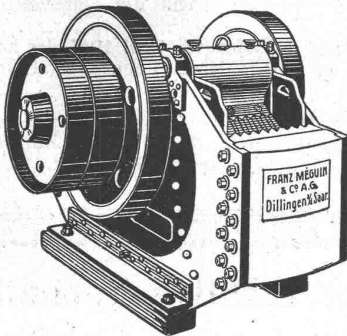
1000 Arbeiter

Dillingen-Saar.

Kapital M. 3 000 000

Gelochte Bleche

Gelochte Bleche



Backenbrecher, unzerbrechlich
mit Gehäuse aus Dillinger
Panzerstahlplatten

Kies- u. Steinbrech-Anlagen

mit bruchs. Backenbrechern, Rundbrechern und Walzwerken
für Schotter, Betonkies, Mauersand und Terrazzo.



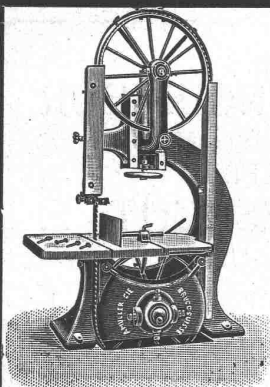
Für Gaswerke:

Koks-Ausdrückmaschinen D.R.P.

mit selbsttätiger Planiovorrichtung und Türabhebeeinrichtung
insbes. Maschinen mit umlegbarer Ausdrückstange D. R. P.
für **Retorten-** und **Kammeröfen.**

Transport- u. Verlade-Einrichtungen.

Trockenapparate für Sand, Kies usw.



A. Müller & Cie. Brugg Holzbearbeitungs- Maschinen

Zu besichtigen in der Ausstellung
des Verbandes Schweizer Schreiner-
meister und Möbelfabrikanten in
Zürich, Unterer Mühlesteg 2.

Elektrische Uhren „MAGNETA“ (Zürich)

Weltbekanntes Schweizerfabrikat

PATENTANWALT E. FURRER-ZELLER, Ingenieur

(ehemaliger technischer Experte im Eidg. Patentamt)

ZÜRICH, ST. PETERSTRASSE Nr. 18

Erfindungspatente, Muster- und Modell-, Markenschutz.



FRITZ :: BERNER ZÜRICH VORNEHME RAUMKUNST

Ateliers de Constructions mécaniques de Vevey, Schweiz

Turbinen und Regulatoren

Warenaufzüge aller
Systeme

Kompressoren

Hydraulische Pressen

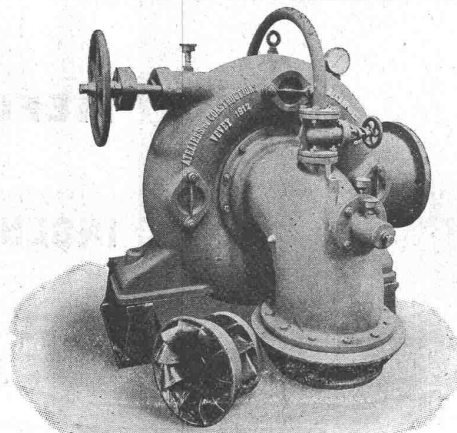
Hebewerkzeuge

Krane, Laufbühnen

Drehscheiben

Verlade-Rollwagen

Weichen u. Kreuzungen

Eisen- und Bronze-
Gießerei

Turbine Francis avec réglage à main.

Eiserne Brücken- und Dach- konstruktionen

Reservoirs und Dampf-
kessel

Gasbehälter

Rohrleitungen

Schleusen und Wehr-
anlagen

Auf Verlangen Kostenbe-
rechnungen für Maschinen-
anlagen jeder Art.

Tiefbauingenieure und Techniker

für Bureau und Bau von grösserer Baufirma Berlins
gesucht. Angebote unter Chiffre Z. O. 2539 an die
Annoncen-Expedition **Rudolf Mosse, Zürich,**
Limmatquai 34.

J. Schmidheiny & C^{ie} Heerbrugg (Kanton St. Gallen)

liefern

garantiert salpeterfreie

Backsteine aller Arten von grösster Druckfestigkeit. Festigkeit
gemäss den Normalien des Schweizerischen Ingenieur-
und Architekten-Vereins werden mindestens garantiert.

Poröse Steine und Platten für Scheidewände, Boden-
und Wandbeläge. Sehr
leichtes, nagelbares, vollständig schallsicheres Produkt.
Bester und billigster Ersatz für Kork etc.

Decken-Hohlkörper, System Simplex, Westphal, Pfeiffer.

Bedachungsmaterialien in naturrot oder verschiedenen
Farben engobiert. 10jährige
Garantie.

Referenzen, Muster und Prüfungsatteste stehen zur Verfügung.

A.-G. „UNION“ in Biel, Fabrik in Mett
Erste schweiz. Fabrik für elektr. geschweisste Ketten. ⚡ Pat. 27199

Ketten aller Art



für industrielle und landwirtschaftliche Zwecke.
Grösste Leistungsfähigkeit. Ketten von höchster Tragkraft.

NB. Handelsketten nur durch Eisenhandlungen zu beziehen.

Offene Ingenieurstelle

Beim Tiefbauamt des Kantons Zürich ist die Stelle eines
Assistenten 1. Klasse wieder zu besetzen. Verlangt wird
abgeschlossene technische Hochschulbildung und praktische
Betätigung im Tiefbau. Gehalt 3000 bis 5500 Fr.

Ueber die Obliegenheiten erteilt der Unterzeichnete
Auskunft.

Anmeldungen sind bis **15. Juni 1915** der kanto-
nalen Baudirektion in Zürich (Herrn Regierungsrat Dr. G.
Keller) einzureichen.

Zürich, den 29. Mai 1915.

Für die Baudirektion des Kantons Zürich,
Der Kantonsingenieur: K. Keller.

Gesucht tüchtige Techniker

Alter 24—30 Jahre, zur Erledigung **betriebs-
organisatorischer Arbeiten.** Geeignete Be-
werber wollen ihr Angebot mit ausführlicher Angabe
über Vorbildung, bisheriger Tätigkeit, Ansprüche
und Eintritt unter Aufschrift „Betrieb“ einreichen an

C. F. Bally Aktiengesellschaft, Schönenwerd

ERFAHRENER INGENIEUR

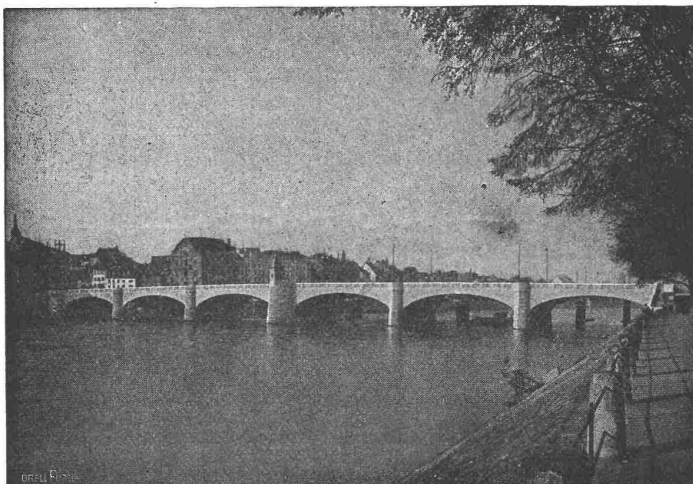
FÜR EISENBETON
HOCH- U. TIEFBAU

:: **SOFORT GESUCHT** ::
NACH HAMBURG.

AUSFÜHRLICHE OFFERTEN UNTER CHIFFRE ZAG. E.
69 AN DIE ANNONC.-EXPED. RUDOLF MOSSE, BERN.

A.G. Alb. Buss & Co., Basel

Gesellschaft für Eisenkonstruktionen, Wasser- und Eisenbahnbau



Mittlere Rheinbrücke in Basel, 200 m lang und 18 m breit (Verkleidung sämtlicher Flächen in Gotthardgranit).

EISENKONSTRUKTIONEN:

BRÜCKEN und STEGE
STAUWEHRANLAGEN
HOCHBAUTEN aller Art
BLECHARBEITEN, genietet und aut. geschweisst
EISERNE FENSTER } nach eigenem System
OBERLICHTER für kittlose Verglasung }

TIEFBAU:

WASSERKRAFTANLAGEN
EISENBAHNBau
BRÜCKEN in BETON und STEIN
PNEUMATISCHE FUNDIRUNGEN etc.

INGENIEURBUREAU:

BAULEITUNGEN
PROJEKTIERUNGEN
EXPERTISEN etc.

Schweizerische Landesausstellung Bern 1914:
Grosser Ausstellungspreis
(Höchste Auszeichnung)

WERKSTÄTTEN IN DER SCHWEIZ, IN DEUTSCHLAND UND ITALIEN

Stellen-Vermittlung des Schweiz. Ing.- und Arch.-Vereins. — Sekretariat Tiefenhöfe 11 (Paradeplatz), Zürich.

(Bewerber wollen Anmeldebogen verlangen. Stellensuchende zahlen nur Einschreibgebühr bei Separat-Ausschreibung).

Offene Stellen:**Architekt**, Spezialist im Eisenbetonbau, nach Deutschland. (160)
Flotter Zeichner und Techniker für Eisenhoch- und Brückenbau, nach Deutschland. (162)**Techniker**, perfekt in der Ausführung von Detail- und Arbeitszeichnungen für Eisenbetonbauten und kleinere stat. Berechnungen (168)
Tüchtiger Tiefbauzeichner für Schweiz. Nebenbahn. (170)**Stellen suchen:****Architekt**, gewandt in Entwurf und Darstellung, Statiker, speziell kunstgewerbliche Arbeiten. Innenausbau. (11)
Es sind 43 Bauingenieure, 4 Elektroingenieure, 3 Maschineningenieure, 3 Betriebsingenieure, 2 Kulturingenieure, 23 Architekten, 41 Hochbautechniker und Hochbauführer, 9 Hochbauzeichner, 16 Tiefbau-

techniker und Tiefbauführer, 1 Tiefbauzeichner, 1 techn. Zeichner, 5 Masch.-Techniker, 5 Elektrotechniker, 1 Betriebstechniker, 4 Geometer und 2 Baubuchhalter, total 163 Stellensuchende bei uns angemeldet.

Gesucht zu sofortigem Eintritt bei führender **Brückenbau-Anstalt des Rheinlandes** tüchtiger **Dipl.-Ingenieur und Statiker**mit einiger Praxis. Ausführliche Angebote unter M. N. 1502 an **Haasensteln & Vogler A.-G., Dortmund.****Ingenieur-****Konstrukteur**Schweizer, verheiratet, anerkannt als sehr befähigter Konstrukteur, speziell im Bau elektrischer Maschinen, Apparaten, Regulatoren u. Schaltanlagen, m. Installations- und Betriebspraxis, seit Jahren in leitenden Stellungen im In- und Ausland, **wünscht sich zu verändern.** Sprachen: deutsch, französisch und italienisch. Prima Zeugnisse und Referenzen. Gefl. Anerbietungen u. Chiff. Z. E. 2480 an die Annoncen-Expedition **Rudolf Mosse, Zürich, Limmatquai 34.**

Tüchtiger, selbständiger

Bautechnikerguter Entwurfer, **sucht per sofort Beschäftigung** auf Bureau oder Bau. Offerten erbeten unter Chiff. Z. M. 2553 an die Annonc.-Exped.**Rudolf Mosse, Zürich, Limmatquai 34.****PATENT-BUREAU**
Wilh. Reinhard, Zürich

Bahnhofstrasse 51, Telefon 7083

Türschoner

aus Zelluloid

unzerbrechlich, für jedes Türprofil passend, in allen Farben bei

R. Gut, Tapetenhandlung
Zürich, Rathausquai 12

Erfahrener

Ingenieurzuverlässiger Statiker, Rechner u. Zeichner, **wünscht** (vorwiegend) Bureau-Beschäftigung als projektierender oder korrespondierender Assistent oder Repräsentant für Brücken-, Wasser- u. Hochbau in der Schweiz oder Amerika etc. Kenntnisse: Deutsch, Französisch, Italienisch, Englisch und Spanisch. Offerten unter Chiffre Z. Z. 2600 an die Annoncen-Expedition**Rudolf Mosse, Zürich, Limmatquai 34.****B**eim Einfordern von Prospekten wollen die werten Leser auf diese Zeitschrift Bezug nehmen.**Maschinentechniker
Elektrotechniker
Bautechniker
Heizungstechniker
Tiefbautechniker
technische Zeichner**

sowie überhaupt technisch. Personal vermittelt am raschesten die unentgeltliche

Stellenvermittlung des Schweizerischen Techniker-Verbandes. Sich zu wenden an das Sekretariat in Basel, Immengasse 6.**Patentverwertung**Die Inhaber des Schweizer Patentes **Vickers Sons & Maxim Ltd.** Nr. 40072 vom 5. Juni 1907 auf: „Dreifuss-Lafette für Maschinengewehre“, wünschen mit schweizerischen Fabrikanten, bzw. Interessenten in Verbindung zu treten und sind gerne bereit, Lizenzen zu erteilen oder das Patent zu verkaufen. Gefl. Offerten oder Vorschläge werden durch Herrn **E. Imer-Schneider**, Ingenieur-conseil, 8, Bd. James-Fazy in Genf, weiterbefördert.**Richard Beuttner & Co., Zürich Tel. 544**
Blattgold & Bronzen
Pinsele & Schwämme**A. Jucker Nachf. v.****Jucker-Wegmann**Papierhandlung z. Hecht
Schiffände Nr. 22, Zürich**Grosses Lager**

von Pauspapieren, Pausleinen und Zeichenpapieren, Rollen und Bogen, in nur vorzüglichen Qualitäten.

Holzzementpapier, Dachpappen, Bodenbelag- u. Teppichunterlag-Papiere

PATENT-ANWÄLTE
E. BLUM & C. DIPL. INGENIEURE
GEGRÜNDET 1878 · ZÜRICH · BAHNHOFSTR. 74**Eisenbeton**Wir suchen für Projektbearbeitungen
zwei im Eisenbetonbau erfahrene**Ingenieure**und erbitten uns Offerten mit Angabe
des Bildungsganges und bisheriger
Tätigkeit.**Brenzinger & Cie., Freiburg i. Baden**
.. Beton- und Eisenbetonbau. ..**Akademisch gebildeter
Bauingenieur**

von grösserer Firma in Berlin für schriftstellerische Arbeiten, für Abhaltung von Vorträgen, für die Verwaltung der Bücherei, zu baldigem Eintritt

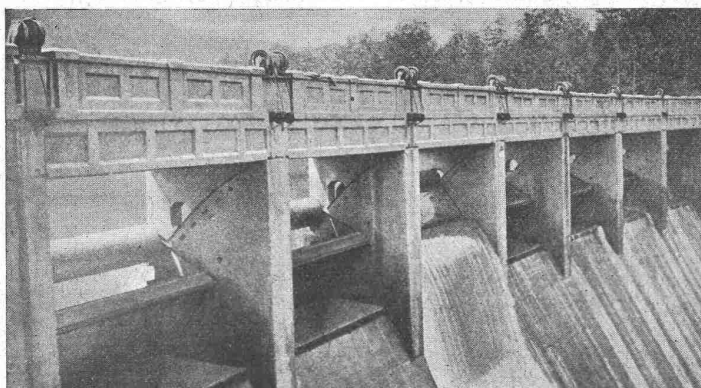
gesucht.Erfordernis: gewandte Feder, Redefähigkeit, Militärfreiheit. Anerbietungen unt. Chiff. Z. O. 2339 an die Annoncen-Expedition **Rud. Mosse, Zürich, Limmatquai 34.****Laufkatze**

400 kg Tragkraft mit 10,10 m T. Träger. Offerte für Lieferung und Montage sub Chiffre Z. K. 2560 an die Annoncen-Expedition

Rudolf Mosse, Zürich, Limmatquai 34.**A vendre**

3 locomotives à vapeur, à deux essieux, usagées, mais encore en bon état. S'adresser à la Direction de l'Exploitation du chemin de fer Régional du Val-de-Travers à Fleurier.

Erfindungs-Patente
Marken-Muster- & Modell-Schutz im In- u. Ausland
H. KIRCHHOFFER vormals
Bourry-Séquin & Co. ZÜRICH
1880. Gegründet.**Stellengesuche u. -Angebote**in der
Schweiz. Bauzeitung
stets besten Erfolg.



Automatische Ueberfallwehre auf einer Talsperre in Tallulah Falls
(U. St. America)

Selbsttätige Wasserspiegel-Regulierung

durch unsere patentierten selbsttätigen
Ueberfallwehre und **Saugüberfälle**.
:: (Nutzeffekt bis 80 Prozent) ::

Selbsttätige Wehranlagen

Selbsttätige Abfluss-Regulierung

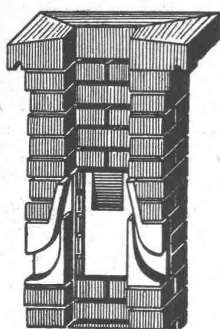
für Ausgleichsweiher, Talsperren usw. usw.

Erste Referenzen von Behörden und Privaten.
In mehrjährigem Betrieb bewährt.
Projekte u. Kostenanschläge gratis.

Stauwerke A.-G., Zürich

St. Peterstrasse 15

(Schweiz)



Kamineinsatz „Simplex“

+ Patent Nr. 67200

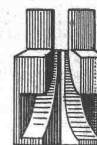
Zweckmässigste Kaminventilation
Wesentlich billiger als Aufsätze
Für jeden Kaminquerschnitt brauchbar
Kaminmauerwerk sparend
Keine Verunstaltung des Kaminkopfes mehr
Versagen nie. Preis Fr. 3.20 ab Basel

Jacob Tschopp, Arch., Betonbaugeschäft, Basel

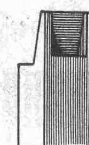
Telephon 414 und 5346.

Geleiseanschluss.

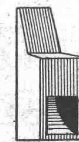
Vertreter auf allen grösseren Plätzen.



Schnitt



Rückansicht



Vorderansicht

Das Ideal aller Gerüste (ohne Stangen) ist das



Schweizerische Landesausstellung 1914:
1 goldene und 2 silberne Medaillen.

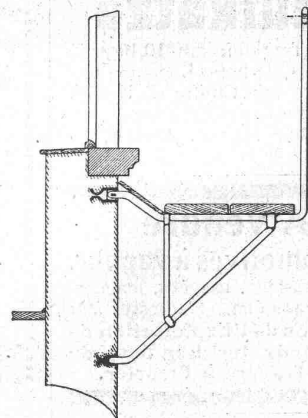
Blitz-Gerüst

System E. Schärer

Ungehindert freier Verkehr bei
Gebäude-Renovationen
Neu- und Umbauten

Mietweise Erstellung

für Maurer-, Steinhauer-, Spengler-
und Malerarbeiten etc. durch:



Goldene Medaille.

Zürich: Gull & Geiger, Baugeschäft, Bleicherweg 36
Fietz & Leuthold, Baugeschäft, Seefeldstr. 152
Winterthur: J. Häring, Baugeschäft, Wildbachstrasse 21
Andelfingen: E. Landolt-Frey, Baugeschäft, Klein-Andelfingen
Bern: G. Rieser, Baugeschäft, Münzgraben 6
Genf: Ed. Cuénod, S. A., Entrepren, rue du stand 30

Neuhausen: Joseph Albrecht, Baumeister
Herisau: Joh. Müller, Baumeister, Spittelstrasse
St. Gallen: Gschwend, Siegrist & Cie., Baugeschäft, Wasserstr.
Luzern: E. & A. Berger, Baugeschäft, Froburgstr. 3.
Olten: Otto Ehrensperger, Baugeschäft
Rheinfelden: Fritz Schär, Baugeschäft

Vermietung von Trägern an Baumeister und Private

durch die

Schweizerische Gerüst-Gesellschaft A.-G., Zürich

Steinwiesstrasse 86 — Telephon 2134 — Telegr.-Adr.: „Blizgerüst“

Das Blitzgerüst hat infolge seiner grossen Vorzüge rasche Verbreitung gefunden, und wurde u. a. von nachstehenden Architekten wiederholt angewandt: Gebr. Pfister, Zürich; Gebr. Bräm, Zürich; Pflegard & Häfeli, Zürich; Curjel & Moser, St. Gallen; Prof. Gull, Zürich; E. Hess, Zürich; Bischoff & Weideli, Zürich; Kant. Hochbauamt Zürich.