

Zeitschrift: Schweizerische Bauzeitung
Herausgeber: Verlags-AG der akademischen technischen Vereine
Band: 65/66 (1915)
Heft: 24

Werbung

Nutzungsbedingungen

Die ETH-Bibliothek ist die Anbieterin der digitalisierten Zeitschriften auf E-Periodica. Sie besitzt keine Urheberrechte an den Zeitschriften und ist nicht verantwortlich für deren Inhalte. Die Rechte liegen in der Regel bei den Herausgebern beziehungsweise den externen Rechteinhabern. Das Veröffentlichen von Bildern in Print- und Online-Publikationen sowie auf Social Media-Kanälen oder Webseiten ist nur mit vorheriger Genehmigung der Rechteinhaber erlaubt. [Mehr erfahren](#)

Conditions d'utilisation

L'ETH Library est le fournisseur des revues numérisées. Elle ne détient aucun droit d'auteur sur les revues et n'est pas responsable de leur contenu. En règle générale, les droits sont détenus par les éditeurs ou les détenteurs de droits externes. La reproduction d'images dans des publications imprimées ou en ligne ainsi que sur des canaux de médias sociaux ou des sites web n'est autorisée qu'avec l'accord préalable des détenteurs des droits. [En savoir plus](#)

Terms of use

The ETH Library is the provider of the digitised journals. It does not own any copyrights to the journals and is not responsible for their content. The rights usually lie with the publishers or the external rights holders. Publishing images in print and online publications, as well as on social media channels or websites, is only permitted with the prior consent of the rights holders. [Find out more](#)

Download PDF: 22.01.2026

ETH-Bibliothek Zürich, E-Periodica, <https://www.e-periodica.ch>

Schweizerische Bauzeitung

Abonnementspreis:

Schweiz 25 Fr. jährlich
Ausland 30 Fr. jährlich

Für Vereinsmitglieder:

Schweiz 20 Fr. jährlich
Ausland 24 Fr. jährlich
sofern beim Herausgeber
abonniert wird

DES SCHWEIZ. ING.- & ARCHITEKTEN-VEREINS & DER GESELLSCHAFT EHEM. STUDIERENDER DER EIDG. TECHN. HOCHSCHULE.

WOCHENSCHRIFT

FÜR BAU-, VERKEHRS- UND MASCHINENTECHNIK

GEGRÜNDET VON A. WALDNER, ING. HERAUSGEBER A. JEGHER, ING., ZÜRICH

Verlag des Herausgebers. — Kommissionsverlag: Rascher & Cie., Zürich und Leipzig

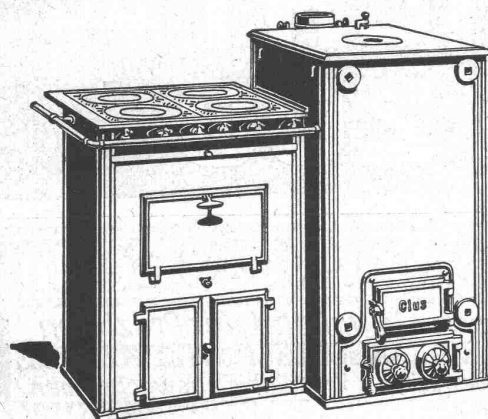
ORGAN**Insertionspreis:**

4-gespalt. Petitzeile oder
deren Raum . . . 30 Cts.
Haupttitelseite: 50 Cts.
Alleinige Inseraten-An-
nahme: Rudolf Mosse,
Annoncen-Expedition,
Zürich, Basel und deren
Filialen und Agenturen

Altmetalle, Alteisen, Gummiabfälle usw. Gesellschaft für Verwertung
von Abfällen, vormals T. Levy-
Isliker. Birsfelden-Basel
zu kaufen gesucht.



GESELLSCHAFT DER LUDW. VON ROLL'SCHEN EISENWERKE
FILIALE: **EISENWERK CLUS** KT. SOLOTHURN



CLUSER HEIZKESSEL

für Warmwasser- und Niederdruck-Dampfheizung
sowie für gewerbliche Anlagen.

Bewährtes System.

Einfache Bauart und Aufstellung.

Bequeme Reinigung während dem Betriebe.

Radiatoren, 55 verschiedene Modelle.

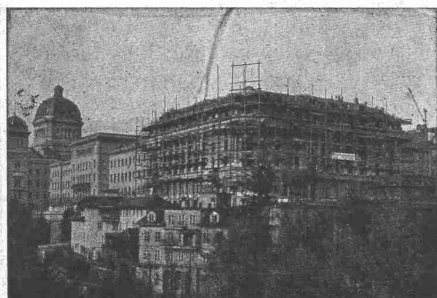
Rippenröhren und Rippenheizkörper, Wärmeplatten, Ventile,
Formstücke, gusseiserne und schmiedeiserne Flanschen.

Man verlange Broschüre Nr. 113 über
Cluser Centralheizungsartikel.

Zu beziehen durch die Installationsfirmen.

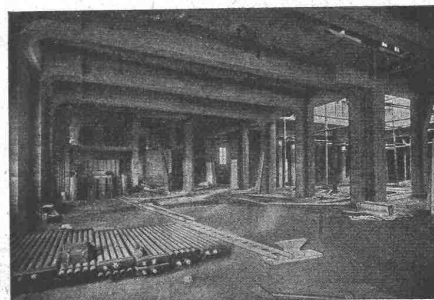
Terner & Chopard, Ingenieurbureau, Zürich

Eisenbetonbau im Hoch- und Tiefbau



Hotel Bellevue-Palace Bern in Bern. Generalansicht.

Fundationen
Brückenbau
Wasserbauten
Reservoirs, Silos
Massivdecken
nach eigenen bewährten Systemen
Hochbauten
aller Art



Hotel Bellevue-Palace Bern im Bau. Rahmenbinder im Erdgeschoss.

Aus der Referenzliste ausgeführter Bauten: Neues Aufnahmegebäude der S.B.B. in St. Gallen. Land- und forstwirtschaftliches Institut an der Eidgen. Techn. Hochschule Zürich. Ueberfahrtsbrücke der Bern-Lötschberg-Simplonbahn in Spiez. Transitpostgebäude der S.B.B. in Basel. Schulhaus-Neubau im Letten der Stadt Zürich u. a. m.

Wettbewerb

zur Erlangung von Plänen für ein kirchliches Gebäude mit Pfarrhäusern und Sigristenwohnung auf dem der Evangelisch-reformierten Kirche Basel gehörenden Areal an der Metzger- und Mülhauserstrasse in Basel.

Der Kirchenrat der Evangelisch-reformierten Kirche von Basel-Stadt eröffnet unter den in Basel seit mindestens einem Jahr niedergelassenen Architekten und den Basler Architekten in der Schweiz und im Ausland eine Ideenkonkurrenz zur Erlangung von Plänen für oben genannte Bauten.

Das Wettbewerbsprogramm samt Beilagen kann bei der Verwaltung der Evangelisch-reformierten Kirche, Rheinsprung 24, Basel, kostenlos bezogen werden.

Zur Prämierung von 3 bis 4 Projekten steht dem Preisgericht eine Summe von Fr. 6500.— zur Verfügung. Ablieferungstermin für die Entwürfe spätestens **1. Dezember 1915, abends 6 Uhr**, an die Verwaltung der Evangelisch-reformierten Kirche in Basel.

Basel, Juni 1915.

Für den Kirchenrat
der Evangelisch-reformierten Kirche
von Basel-Stadt,

Der Präsident: Der Sekretär:
Pfarrer A. von Sallis. Pfarrer A. C. Pettermann.

Konkurrenz-Ausschreibung

über

Ausführung von Linoleumbelägen, steinernen Wand- und Bodenbelägen und Lieferung von Fensterstoren zum Umbau des Absonderungs-hauses Winterthur.

Eingabetermin 17. Juni 1915. Näheres im kantonalen Amtsblatt.

Zürich, den 4. Juni 1915.

Für die kantonale Baudirektion,
Der Kantonsbaumeister: Fietz.

Kraftwerk Eglisau.

Die unterzeichnete Baukommission eröffnet freie Konkurrenz über die Fundierung und den Aufbau

**des Stauwehres, der Schiffschleuse
und der Fischtreppe.**

Pläne und Bedingungen können bis zum **25. Juni a. c.** von der Ober-Bauleitung für den baulichen Teil des Kraftwerkes Eglisau, Herrn Ingenieur **G. Hunziker** in Rheinfelden (Aargau), gegen Hinterlage von Fr. 20.— bezogen werden.

Die Angebote, mit der Aufschrift „Eingabe auf Fundierungsarbeiten“, sind schriftlich und verschlossen bis **Samstag den 14. August a. c.**, mittags 12 Uhr, an Herrn **Dr. C. Bleuler-Hüni**, Zollikerstrasse 177, **Zürich**, einzureichen.

Zürich, den 8. Juni 1915.

Namens der Baukommission für das Kraftwerk Eglisau,

Der Präsident: Der Sekretär:
Dr. C. Bleuler-Hüni. **Dr. E. Fehr.**

P. Morel & Cie - Zürich 1
Eisenbeton
Preis- & stat. Berechnungen

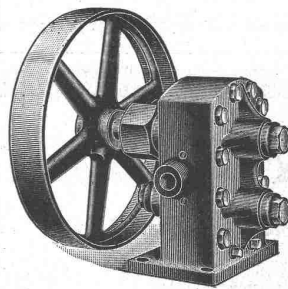
DRAHT LAMPEN



LICHT A.G
ZUG

Ludw. Loewe & Co. Berlin

fabrizieren in vollendeter Präzision
WERKZEUGMASCHINEN & WERKZEUGE
für Metallbearbeitung. Vollständig auswechselbar.
NORMALISIERTE MASCHINENTEILE.
Generalvertreter d. Schweiz: R. FALKNER, Jng. BASEL.



**Räder-
Pumpe**

Nr. 61

Diese Pumpen dienen zum Fördern von Oel und Sellenwasser für Kühl- und Schmierzwecke, sowie bei Anführung in Bronze auch für Wasser; ihre Herstellung erfolgt in der Präzision erstklassiger Werkzeugmaschinen.

Man verlange Preisliste A Normalien.

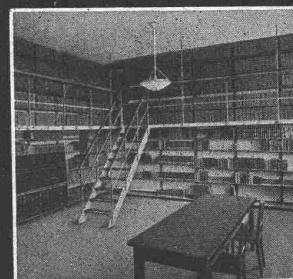
Meynadier & Cie., Zürich
:: Isolier-Baumaterialien ::

Submissions-Anzeiger.

Termin	Auskunftstelle	Ort	Gegenstand
14. Juni	Staerke & Renfer, Arch.	Rorschach (St. Gall.)	Sämtliche Arbeiten zur Erstellung eines Petroleumlagers in St. Margrethen.
15. "	Gemeindekanzlei	Glarus	Liefern und Legen von 250 m ² buchenen Riemenböden im Gemeindesaal Glarus.
17. "	Kantonales Hochbauamt	Zürich	Linoleum-, Bodenbeläge, Fensterstoren zum Absonderungshaus Winterthur.
18. "	Gemeinderat N. Bösch	Stein (St. Gallen)	Ergänzungsarbeiten am Dürrenbach in Stein (Obertoggenburg).
19. "	Kreisforstamt Plessur	Chur (Graubünden)	Erstellung eines Waldweges von Molinis nach dem Pramavierbannwald.
19. "	P. Siegwart, Architekt	Aarau (Aargau)	Sämtliche Arbeiten zu einem Saalanbau an das Oekonomiegebäude in Gebenstorf.
21. "	Kreisingenieur IV	Winterthur (Zürich)	Korrektion d. Stationsstr. i. Wiesendangen. (Erdbew. 1200 m ³ , Chaussierung 1220 m ³).

F. GAUGER & CO. ZÜRICH

**ROLLADEN aus STAHLBLECH
EISENCONSTRUKTIONEN
SCHAUFENSTERANLAGEN
WELLBLECHBAUTEN
SCHEERENGITTER
ARCHIVANLAGEN PAT. SYST.**

**A. Schmid, Zürich**

Gegründet 1871

Maschinenfabrik a. d. Sihl Höchste Auszeichnungen

Spezialitäten:**Wassermotoren u. -Turbinen für Kleinbetriebe.****Kolbenpumpen** für jeden beliebigen Förderdruck, für Wasserversorgungen, Fabriken, Wohnhäuser, Villen, Hotels, usw. mit Antrieb durch Gas-, Benzin-, Elektromotoren oder Turbinen.**Speisewassermesser** für jeden Betriebsdruck. Grösste Genauigkeit Unentbehrlich für jeden Dampfkesselbesitzer.**Wassersäulenmaschinen. — Hydraulische Pressen. — Luftkompressoren.****Vacuumpumpen. — Spezialmaschinen nach eingesandter Zeichnung.****Orthopädische Maschinen, System Prof. Dr. W. Schulthess. — Reparaturen.**

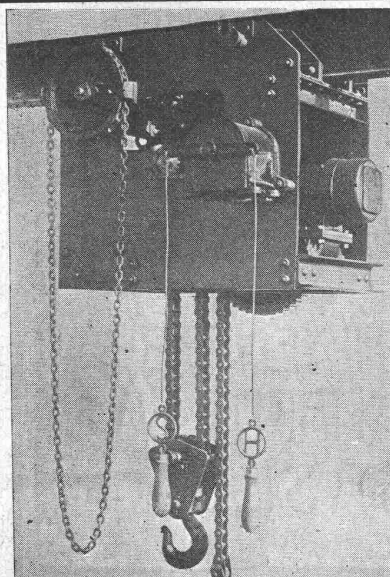
D. R. P. Langjährig bewährt!

Rostschutzfarbe
in allen Farbtönen.**Isolierfarbe**, schwarz
für Beton u. Mauerwerk.**AKT-GES. JOHANNES JESERICH**
CHARLOTTENBURG-BERLINGeneralvertreter:
Gebrüder Simon, Stuttgart.**Otis-Aufzüge**

sind in

**Europa, Asien, Amerika
Afrika, Australien**
dieselben.10 grosse Hauptfabriken.
Ueber 60 000 Anlagen.**Schweizer Fabrik
Wädenswil**

vormals Gebrüder Laue.

Kostenanschläge
Referenzen, Auskünfte
bereitwilligst.**Lausanne, St. Moritz
Davos, St. Gallen.****J. BRUN & Co
NEBIKON**

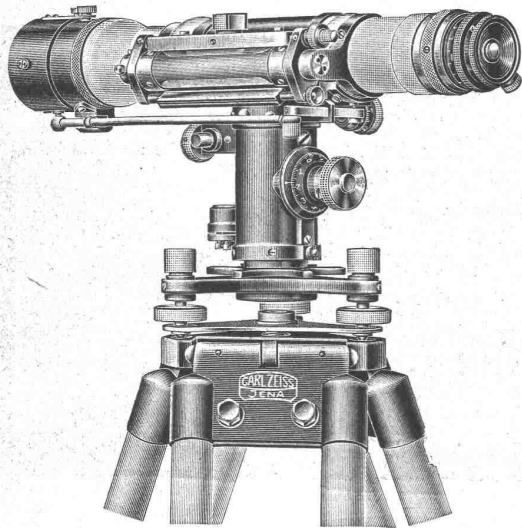
Fabrikation v. modernen

**:: HEBEZEUGEN ::
BAUMASCHINEN**als
**Elektro-Flaschenzüge
Elektro-Laufkatzen
Elektro-Laufwinden
Elektro-Laufkranen
Hand-Hebezeuge jeder Art
Beton-Mischmaschinen
Bau-Pumpen**
Kataloge zu Diensten.

ZEISS

Nivellier-Instrument III

mit Keilstricheinstellung für Fern-Nivellements von
höchster Genauigkeit, Brückenuntersuchung usw.



Prospekt „Geo 49“ kostenlos.

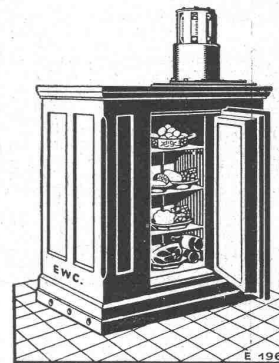
BERLIN ::
HAMBURG ::
LONDON ::
PARIS ::



MAILAND ::
ST. PETERSBURG ::
TOKIO ::
WIEN ::

Aktiengesellschaft der Maschinenfabriken
ESCHER WYSS & C^{IE}
Zürich
& Ravensburg

Autofrigo- Klein-Kältemaschine



für
Haushaltungen
Hotels
Cafés
Lebensmittel-
Handlungen
Metzgereien
Käsereien

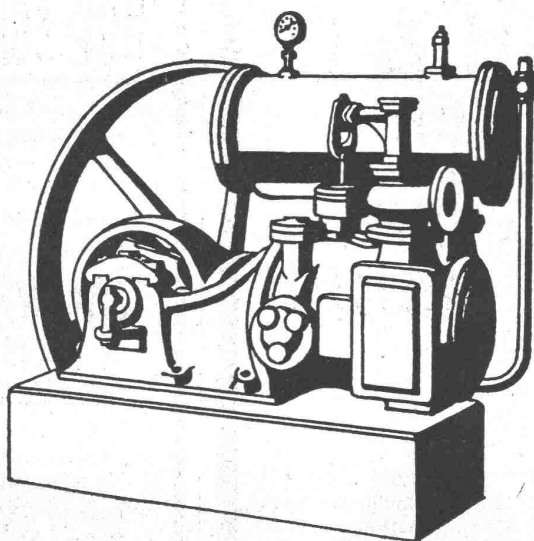
Vertreter für die Nordost-Schweiz:

H. Vogt-Gut A.-G., Arbon.

Alleinige Inseratenannahmestelle der „Schweizerischen Bauzeitung“ ist die Firma Rudolf Mosse, Zürich und ihre sämtlichen Filialen im In- und Ausland.

KOMPRESSOREN

EIN-ODER MEHRSTUFIG
MIT RIEMEN-, DAMPF-
OD. ELEKTR. ANTRIEB



VAKUUM- PUMPEN.

MASCHINENFABRIK
BURCKHARDT, A.G.
= BASEL. =