

Zeitschrift: Schweizerische Bauzeitung
Herausgeber: Verlags-AG der akademischen technischen Vereine
Band: 65/66 (1915)
Heft: 21

Werbung

Nutzungsbedingungen

Die ETH-Bibliothek ist die Anbieterin der digitalisierten Zeitschriften auf E-Periodica. Sie besitzt keine Urheberrechte an den Zeitschriften und ist nicht verantwortlich für deren Inhalte. Die Rechte liegen in der Regel bei den Herausgebern beziehungsweise den externen Rechteinhabern. Das Veröffentlichen von Bildern in Print- und Online-Publikationen sowie auf Social Media-Kanälen oder Webseiten ist nur mit vorheriger Genehmigung der Rechteinhaber erlaubt. [Mehr erfahren](#)

Conditions d'utilisation

L'ETH Library est le fournisseur des revues numérisées. Elle ne détient aucun droit d'auteur sur les revues et n'est pas responsable de leur contenu. En règle générale, les droits sont détenus par les éditeurs ou les détenteurs de droits externes. La reproduction d'images dans des publications imprimées ou en ligne ainsi que sur des canaux de médias sociaux ou des sites web n'est autorisée qu'avec l'accord préalable des détenteurs des droits. [En savoir plus](#)

Terms of use

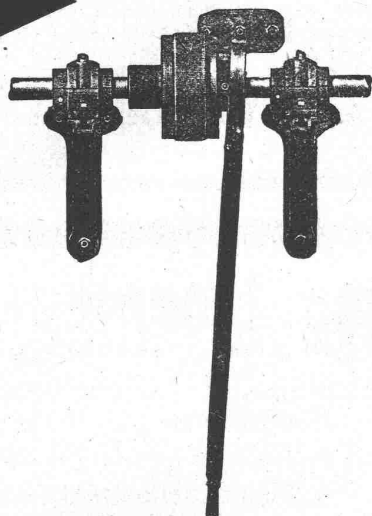
The ETH Library is the provider of the digitised journals. It does not own any copyrights to the journals and is not responsible for their content. The rights usually lie with the publishers or the external rights holders. Publishing images in print and online publications, as well as on social media channels or websites, is only permitted with the prior consent of the rights holders. [Find out more](#)

Download PDF: 23.02.2026

ETH-Bibliothek Zürich, E-Periodica, <https://www.e-periodica.ch>

BENN KUPPLUNG

Patentiert in allen Industriestaaten
und überall als die **beste zuverlässigste** Reibungskupplung anerkannt.



Alleinige Erzeuger für:

AMERIKA:	H. W. Caldwell & Son Co., Chicago
DEUTSCHLAND:	Vogel & Schlegel, Dresden 27
ENGLAND:	The Unbreakable Pulley & Millgearing Co. Ltd., London
FRANKREICH:	Wyss & Cie., Seloncourt, Doubs
ITALIEN:	Ingr. Lanza & Co., Milano
RUSSLAND:	A.-G. „Poremba“, Zawiercie, Russ.-Polen
OESTERREICH:	Heiniks Erben & Co., Prerau, Mähren
SCHWEDEN:	A. B. Karlstads, Mekaniska Werkstad, Karlstad
SCHWEIZ:	L. von Roll'sche Eisenwerke, Clus, Solothurn
SPANIEN:	Industrias Mecanicas Consolidadas, Barcelona
UNGARN:	Heiniks Erben & Co., Prerau, Mähren

TRANSMISSIONEN

KOMPLETTE ANLAGEN FÜR ALLE INDUSTRIEZWEIGE.

„LENIX“-Patent-Spannrollengetriebe. Ausführungsrecht für die Schweiz.

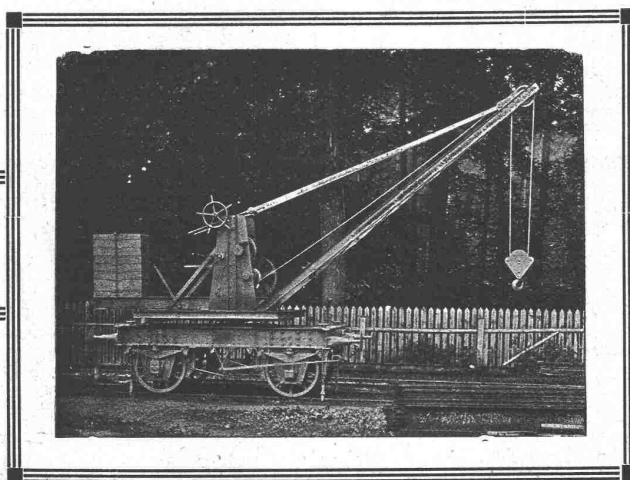
SELLERSLAGER mit RINGSCHMIERUNG, mit herausnehmbarer unterer Laufschaale, \oplus Patent, als Stehlager, Hängelager, Wand- und Säulen-Konsollager.
FESTE STEHLAGER mit RINGSCHMIERUNG und herausnehmbaren Weissmetall- oder Bronzeschalen für Massiv- und Hohlwellen.

GESELLSCHAFT der L. v. ROLL^{SCHEN} EISENWERKE
EISENWERK CLUS.

GIESSEREI BERN IN BERN

Konstruktionswerkstätten

Werk der Gesellschaft der L. von Roll'schen Eisenwerke



Telegramme:

Giesserei Bern

Telephon 1066

liefert als Spezialität: **Hebezeuge, Eisenbahnmaterial, Schleusen- u. Wehreinrichtungen, Zahnradbahnmaterial, Standseilbahnen**

Zwei tüchtige Techniker oder Ingenieure

mit mehrjähriger Praxis, womöglich speziell im Wasserturbinenbau, für grosse österreichische Maschinenfabrik in der Nähe Wiens gesucht. Ausführliche Anträge mit Gehaltsansprüchen, Referenzangaben und kürzesten Eintrittstermin unter D. 4974 an die **Annoncen-Expedition Haasenstein & Vogler A.-G.**, Wien I, Schulerstrasse 11.

Zu verkaufen

das infolge Beendigung der Bauarbeiten am Grenchenbergtunnel frei werdende elektrische Material, bestehend aus:

Transformatoren von verschiedener Grösse, teils Oel, teils Trocken-
transformatoren für Wechselstrom von 40 Perioden und 16000/500 und 500/125 Volt mit den zugehörigen Schalttafeln.

Elektromotoren von 5—400 HP für 2- und 3-
Phasen-Wechselstrom von 40 und von 50 Perioden und 500 und 125 Volt Spannung.

Isolatoren jeder Art aus Porzellan für blanke
Schienen und blanken Draht für Spannungen von 500 und 125 Volt.

Diverses Installationsmaterial wie: Porzellan-
rollen, Einführungs-
pfeifen, Fassungen, Schrauben und Klemmen,
Bergmannrohre, Schaltapparate etc. etc.

Interessenten wollen sich wenden an das

Bureau der Bauunternehmung
in Grenchen.

Kittlose Glasbedachungen.
System Zimmermann



PAUL APPEL
Zürich, Limmatstrasse 55
Bern, Länggasse 26

Bautechniker (Bauzeichner)

möglichst mit Erfahrung in Eisenbetonbau für Industriebauten zum sofortigen Eintritt nach Cöln **gesucht**. Offerte mit Zeugnisabschriften und Angabe der Gehaltsansprüche zu senden an die

Cementbau A.-G., Cöln, Gewerbehaus.

Tüchtige Ingenieure

für Dampfmaschinen-, Dieselmotoren- und Pumpenbau

mit längerer Erfahrung in dauernde Stellung **gesucht**.

Ascherslebener Maschinenbau-Aktien-Gesellschaft (vormals W. Schmidt & Co.)
Aschersleben

Gesucht

tüchtiger, in Projekt und Betrieb erfahrener

Techniker od. Ingenieur

für einen grösseren, gut eingeführten Betrieb der Zentralschweiz, wo Eisenkonstruktionen, Fassadenbau, allgemeine Schlosserei und mehrere Spezialitäten ausgeführt werden. Tüchtiger Fachmann, der sich mit **grösserer Kapitaleinlage** als stiller Teilhaber oder Employé intéressé beteiligen kann, findet Lebensstellung bei angenehmen Konditionen. Gefällige Offerten unter Chiffre X. 2924 Y. an die **Annonc.-Exped. Haasenstein & Vogler, Bern.**

Schluss für die Inserate je Dienstags, abends.

B.-A.-G.

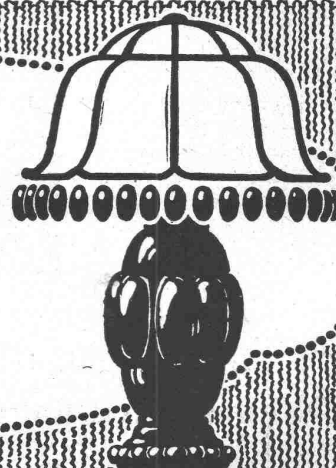
Schweizerische
Broncewarenfabrik A.-G.
Turgi

Verkaufs- und Musterlager

Caspar Escherhaus - Zürich - Stampfenbachstr. 15

Telephon 3303

Bern
Grand Prix
1914



Stellen-Vermittlung des Schweiz. Ingenieur- und Architekten-Vereins. — Sekretariat Tiefenhöfe 11, Zürich 1.
(Bewerber wollen Anmeldebogen verlangen. Stellensuchende zahlen nur Einschreibgebühr bei Separat-Ausschreibung).

Offene Stellen:

Ingenieur für Bureau und Bauplatz, mit Absteckungsarbeiten vertraut, für die Schweiz. (150)
Architekt nach Zürich. (152)
Technischer Angestellter, Architekt oder Ingenieur, für die Ein-

führung einer Neuheit im Hochbau, ev. Beteiligung. (154)
junger Bautechniker als Bauführer, Absolvent eines Technikums, mit Bureauarbeiten und Abrechnungswesen vertraut und praktisch befähigt, für die Schweiz. (156)

Stellen suchen:

Tüchtiger Elektro-Ingenieur mit Praxis in der Anlage von Kraftwerken und Sprachkenntnissen. (425)
Hochbauführer mit langjähriger Erfahrung in der Leitung und Ausführung von grösseren Bauten. (507)
Es sind 39 Bauingenieure, 3 Elektroingenieure, 3 Maschineningenieure, 3 Betriebsingenieure, 2 Kulturingenieure, 21 Architekten, 34 Hoch-

bautechniker und Hochbauführer, 7 Hochbauzeichner, 15 Tiefbautechniker und Tiefbauführer, 1 Tiefbauzeichner, 6 Masch.-Techniker, 5 Elektrotechniker, 1 Betriebstechniker, 3 Geometer und 1 Baubuchhalter, total 144 Stellensuchende bei uns angemeldet. Die älteren, nicht erneuerten Anmeldungen sind beiseite gelegt worden. (\$ 14 des Reglementes).

Dessinateur-Architecte

au courant de la construction; connaissance des langues, **cherche place** dans bureau ou chantier; remplacerait collègue pendant son service militaire. Adresser offres sous chiffre Z. N. 2138 à l'agence de publicité
Rudolf Mosse, Zürich,
Limmatquai 34.

Tiefbautechniker

der als Bauführer tätig gewesen, und nun durch die Mobilisation sein Studium mit 3 Semester hat unterbrechen müssen, **sucht irgendwelche Beschäftigung** bei einem Ingenieur, Geometer oder Bauunternehmer. Zeugnisse der Praxis und der Studienzeit zu Diensten. Offert. unt. Z. E. 2205 an die Annoncen-Expedition
Rudolf Mosse, Zürich,
Limmatquai 34.

Bau-Ingenieur

(E. T. H.), mit Geometerpraxis, **sucht Stellung** auf Bureau oder bei Unternehmen. Offerten unter Chiffre Z. V. 2221 an die Annoncen-Expedition
Rudolf Mosse, Zürich,
Limmatquai 34.

Bautechniker

(Bauführer), diplomiert (Burgdorf), gute Bureau- und Baupraxis, **sucht Stelle** auf 1. Juni 1915. Gefl. Offerten unter Chiffre Z. A. 2251 an die Annoncen-Expedition
Rudolf Mosse, Zürich,
Limmatquai 34.

Erfahrener, tüchtiger u. solider
Bauführer

in Hoch- und Tiefbau, **sucht dauernde Stelle**, event. als Vertreter des Leiters eines grösseren Baugeschäftes. Zeugnisse und Referenzen stehen zu Diensten. — Gefl. Offert. unt. Chiff. Z. E. 2280 an die Annoncen-Expedition
Rudolf Mosse, Zürich,
Limmatquai 34.

Wer erteilt an Ingenieur kurzen, aber gründlichen theoretisch. Kurs in

Eisenbetonbau?

Offerten unter Chiffre J. M. M. 212 an die Annoncen-Expedition
Rudolf Mosse, Basel.

**Maschinentechniker
Elektrotechniker
Bautechniker
Heizungstechniker
Tiefbautechniker
technische Zeichner**

sowie überhaupt technisch. Personal vermittelt am raschesten die unentgeltliche

**Stellenvermittlung
des Schweizerischen
Techniker - Verbandes.**
Sich zu wenden an das
Sekretariat in Basel,
Immengasse 6.

Zu kaufen gesucht

4 Stück gut erhalten

Rollwagen

500—750 Liter Inhalt für 60 cm Spurweite. Offerten erbeten an
J. Schmidheiny & Cie., Ziegel-fabriken, Heerbrugg.

**Zu kaufen gesucht
Kollegienhefte üb.
Bau-Ingenieur - Statik.**

Offerten mit Preisangabe unter Chiffre Z. H. 2208 an die Annoncen-Expedition
Rudolf Mosse, Zürich,
Limmatquai 34.

Aussergewöhnliche Gelegenheit

für Schlosser, Maschinenfabriken etc.

Per Gelegenheit zu verkaufen verschiedene Maschinen zur Bearbeitung des Eisens, als: Hobelmaschine Billeter, Kreissäge, Bohrmaschinen, Schmirgel-Schleifsteine etc. Zur Besichtigung der Gegenstände wende man sich an Herrn **Folly**, Geschäftsführer, **Pérolles-Freiburg.**

Gesucht wird von tüchtigem, arbeitsfreudigem Baufachmanne

Vertretung

für grösseres Geschäft der Baumaterialbranche. Offert. u. Chiff. Z. A. 2301 an die Annoncen-Expedition
Rudolf Mosse, Zürich.

PATENT-ANWÄLTE
E. BLUM & C. DIPL. INGENIEURE
GEGRÜNDET 1878 · ZÜRICH · BAHNHOFSTR. 74

**A. Jucker Nachf. v.
Jucker-Wegmann**

Papierhandlung z. Hecht
Schiffände Nr. 22, Zürich

Grosses Lager

von Pauspapieren, Pausleinen und Zeichenpapieren, Rollen und Bogen, in nur vorzüglichen Qualitäten.

Holzzementpapier, Dachpappen, Bodenbelag- u. Teppichunterlag - Papiere

Patentverwertung

Die Inhaber der schweizerischen Patente Nr. 63928 vom 20. Juli 1912 auf: „Antriebsvorrichtung für kleine Boote“ u. Nr. 65461 vom 20. Juli 1912 auf: „Bootmotor mit Vorrichtung zum Befestigen an der Aussen-seite eines Bootes“, wünschen die Patente zu verkaufen, in Lizenz zu geben oder anderweitige Vereinbarungen für die Fabrikation in der Schweiz einzugehen. Anfragen befördert **H. Kirchofer** vormals Bourry-Séguin & Co., Ingenieur- und Patentanwaltsbureau in **Zürich 1, Löwenstr. 51.**

Topographische Arbeit im Gebirge.

Beschäftigung für einen im Topographieren gewandten Ingenieur oder Techniker für einige Monate zu vergeben. Offert. unt. Chiff. Zag. T. 22 an **R. Mosse, Solothurn.**

Wir suchen für das technische Bureau unserer Eisenbahnabteilung einen

Zeichner oder jung. Techniker

Bewerbungen mit Zeugnisabschriften nebst Angabe der Gehaltsansprüche und des frühesten Eintrittstermins sind zu richten an

Stahlwerk Thyssen A.-G., Hagendingen i. Lothr.

Schluss für die Inserate je Dienstags, abends



D.R.P.-Langjährig bewährt!

Rostschutzfarbe
in allen Farbbrönen.

Isolierfarbe, schwarz
für Beton u. Mauerwerk.

AKT.-GES. JOHANNES JESERICH
CHARLOTTENBURG-BERLIN

Generalvertreter:
Gebrüder Simon, Stuttgart.

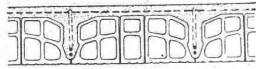
Patentanwalt
Dipl.-Ing. **Hch. Riese**
Zürich
Limmatquai 34.
Rudolph Mosse-Haus.

Kleine Anzeigen

wie:

**Stellengesuche
Stellenangebote
Vertretungen
Kaufgesuche
Verkäufe
Beteiligungen etc.**

finden durch die «Schweizerische Bauzeitung» die **wirk-samste** Verbreitung.



R. Stein - Decke + 68126

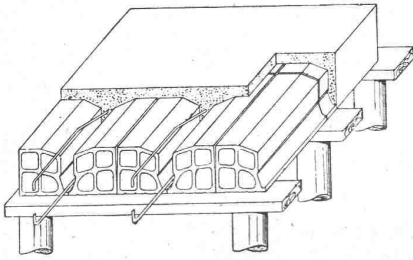
die wirtschaftlichste Decke der Gegenwart

Bims-Schlackenbeton- und Tonhohlkörper

liefert billigst, sowie nötige statische Berechnungen
fertigt seriösen Baufirmen überall an und geht auf
Wunsch mit eingeübten Vorarbeitern an die Hand

Jacob Tschopp, Architekt, Betonbaugeschäft, **Basel**
Konstruktionsbureau — Geleiseanschluss

11jährige erfolgreiche Tätigkeit als Spezialgeschäft

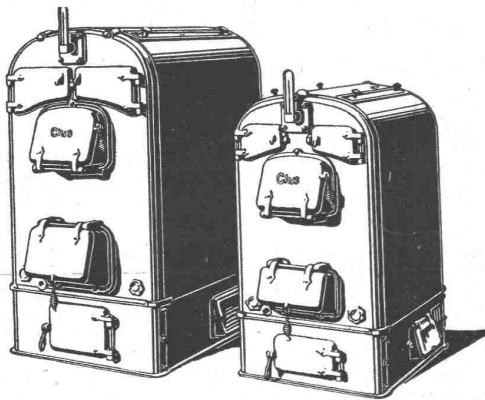


GESELLSCHAFT DER LUDW. VON ROLL'SCHEN EISENWERKE
· FILIALE: **EISENWERK CLUS** KT. SOLOTHURN ·



CLUSER HEIZKESSEL

für Warmwasser- und Nieder-
druck-Dampfheizung, sowie für
gewerbliche Anlagen



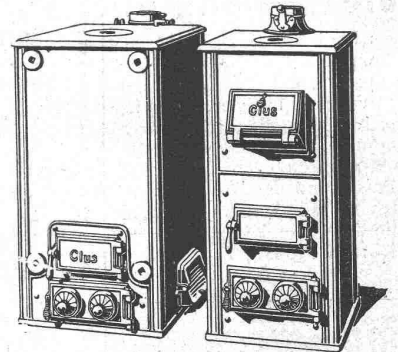
Bewährtes System.
Bequeme Reinigung
während dem Betriebe.

Radiatoren

55 verschiedene Modelle

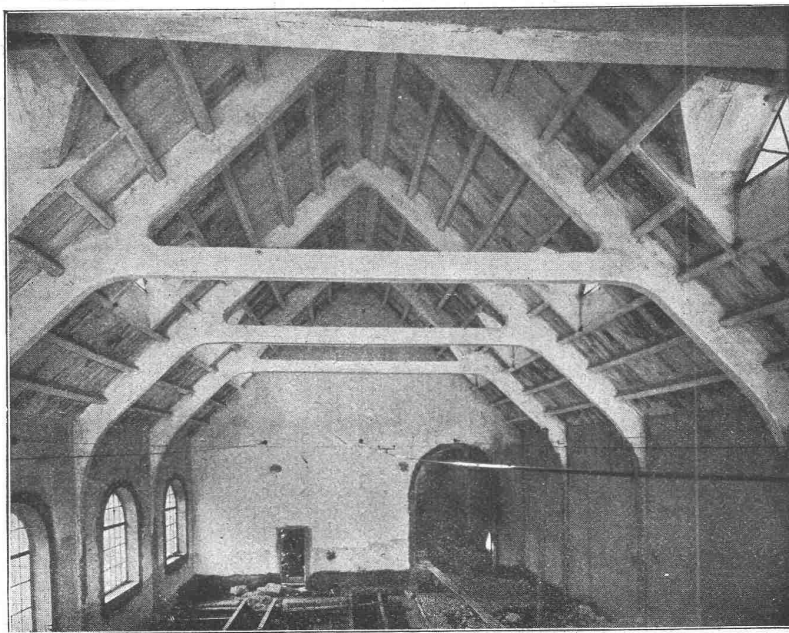
Rippenröhren und Rippenheiz-
körper, Wärmeplatten, Ventile,
Formstücke, Flanschen in Guss-
und Schmiedeisen.

Zu beziehen
durch die Installationsfirmen.



ED. ZÜBLIN & C^{IE}.

ZÜRICH BASEL



Remise der Chur-Arosa-Bahn in Chur. — Dachkonstruktion in Beton.

Ingenieurbureau
Bauunternehmung

SPEZIALITÄT:

Beton- und Eisenbetonbau
Fabrikanlagen
Verwaltungsgebäude
Remisen
Brücken
Viadukte
Fundationen
etc. etc.