

Zeitschrift: Schweizerische Bauzeitung
Herausgeber: Verlags-AG der akademischen technischen Vereine
Band: 65/66 (1915)
Heft: 21

Werbung

Nutzungsbedingungen

Die ETH-Bibliothek ist die Anbieterin der digitalisierten Zeitschriften auf E-Periodica. Sie besitzt keine Urheberrechte an den Zeitschriften und ist nicht verantwortlich für deren Inhalte. Die Rechte liegen in der Regel bei den Herausgebern beziehungsweise den externen Rechteinhabern. Das Veröffentlichen von Bildern in Print- und Online-Publikationen sowie auf Social Media-Kanälen oder Webseiten ist nur mit vorheriger Genehmigung der Rechteinhaber erlaubt. [Mehr erfahren](#)

Conditions d'utilisation

L'ETH Library est le fournisseur des revues numérisées. Elle ne détient aucun droit d'auteur sur les revues et n'est pas responsable de leur contenu. En règle générale, les droits sont détenus par les éditeurs ou les détenteurs de droits externes. La reproduction d'images dans des publications imprimées ou en ligne ainsi que sur des canaux de médias sociaux ou des sites web n'est autorisée qu'avec l'accord préalable des détenteurs des droits. [En savoir plus](#)

Terms of use

The ETH Library is the provider of the digitised journals. It does not own any copyrights to the journals and is not responsible for their content. The rights usually lie with the publishers or the external rights holders. Publishing images in print and online publications, as well as on social media channels or websites, is only permitted with the prior consent of the rights holders. [Find out more](#)

Download PDF: 04.04.2026

ETH-Bibliothek Zürich, E-Periodica, <https://www.e-periodica.ch>

Schweizerische Bauzeitung

WOCHENSCHRIFT

FÜR BAU-, VERKEHRS- UND MASCHINENTECHNIK

GEGRÜNDET VON A. WALDNER, ING. HERAUSGEBER A. JEGHER, ING., ZÜRICH
Verlag des Herausgebers. — Kommissionsverlag: Rascher & Cie., Zürich und Leipzig

ORGAN

Abonnementspreis:

Schweiz 25 Fr. jährlich
Ausland 30 Fr. jährlich

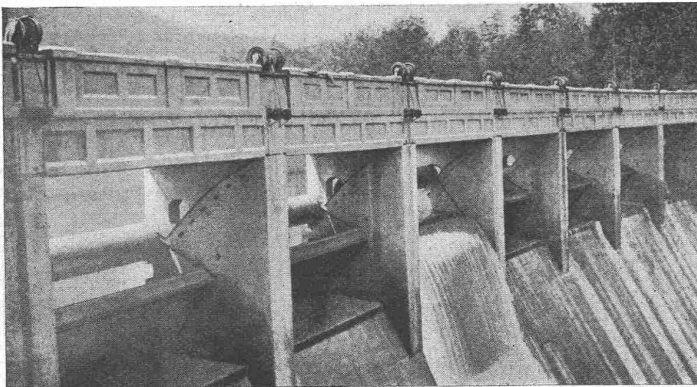
Für Vereinsmitglieder:

Schweiz 20 Fr. jährlich
Ausland 24 Fr. jährlich
sofern beim Herausgeber
abonniert wird

Insertionspreis:

4-gespalt. Petitzeile oder deren Raum . . . 30 Cts.
Haupttitelzeile: 50 Cts.
Alleinige Inseraten-Annahme: Rudolf Mosse, Annoncen-Expedition, Zürich, Basel und deren Filialen und Agenturen

DES SCHWEIZ. ING.- & ARCHITEKTEN-VEREINS & DER GESELLSCHAFT EHEM. STUDIERENDER DER EIDG. TECHN. HOCHSCHULE.



Automatische Ueberfallwehre auf einer Talsperre in Tallulah Falls (U. St. America)

Selbsttätige Wasserspiegel-Regulierung

durch unsere patentierten selbsttätigen Ueberfallwehre und Saugüberfälle.
:: (Nutzeffekt bis 80 Prozent) ::

Selbsttätige Wehranlagen

Selbsttätige Abfluss-Regulierung

für Ausgleichsweiher, Talsperren usw. usw.

Erste Referenzen von Behörden und Privaten.
In mehrjährigem Betrieb bewährt.
Projekte u. Kostenanschläge gratis.

Stauwerke A.-G., Zürich

St. Peterstrasse 15 (Schweiz)

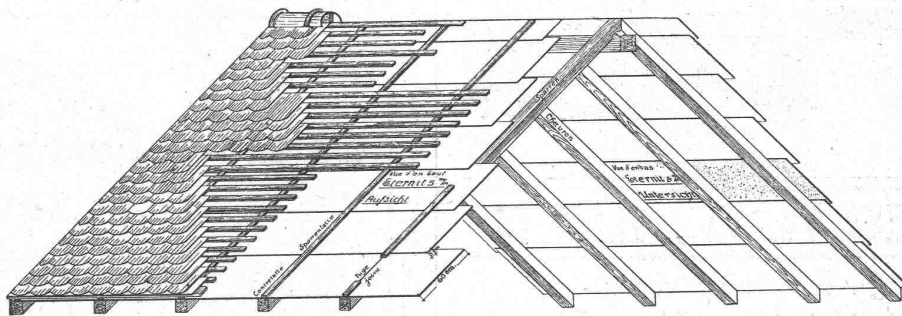
STEHLE & GUTKNECHT, BASEL

BASLER ZENTRALHEIZUNGS-FABRIK

ZENTRALHEIZUNGEN

EMPFIEHLT SICH ZUR ERSTELLUNG ALLER SYSTEME VON

ETERNIT-UNTERDACH



Vorzüglicher Ersatz für Schindel-Unterzug unter Ziegeldächern.

Bester Schutz gegen Eindringen von Russ, Staub und Feinschnee, daher sauberer Dachraum.

Vorzüglicher Schutz gegen Feuer im Dachraum.

Rasche Erstellung. Billig.

Ausführung durch Zimmerleute oder Dachdecker. Man verlange Prospekt.

ETERNIT, NIEDERURNEN.

LITOSILO

gestampfter, fugenloser Kunstholz-Bodenbelag

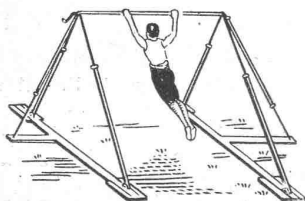
Linoleum-UnterlagenLitosilo-Estrich, Kork-Estrich,
Bims-Estrich mit Planolin-Abglättung**PLANOLIN**Nivelliermasse zum ausebnen der Böden, die mit Linoleum
belegt werden sollen. Erhärtet und trocknet sofort.**CH. H. PFISTER & Co., BASEL**

Tel. 1114 — Telegr.: Pfisterco, Basel — Leonhardsgraben 34

Schweizerische Turngerätefabrik

Alder-Fierz & Gebr. Eisenhut

Küsnacht bei Zürich

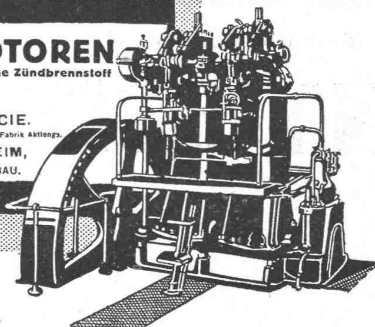
Turngeräte aller Artfür Schulen, Vereine
und PrivateUebernahme kompletter
Einrichtungen für Turn-
hallen und -Plätze**Telephon**Man verlange Preis-
Courant**Elektrische Uhren
„MAGNETA“**

(Zürich)

Weltbekanntes Schweizerfabrikat

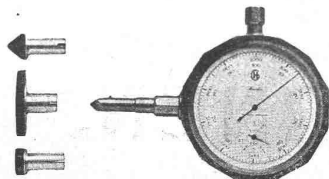
BENZ**DIESEL-MOTOREN**

für GASOL und TEEROL ohne Zündbrennstoff

BENZ & CIE.
Rheinische Automobil- u. Motoren-Fabrik Aktienges.
MANNHEIM,
MOTORENBAU.**HASLER A.-G., BERN****Antimagnetischer Universal-
Präzisionsumlaufzähler
und Schnittmesser „Hasler“**Unentbehrlicher Messapparat für Ingenieure, physikalische
Laboratorien, techn. Lehranstalten, mech. Werkstätten,
Textil-Industrie, Wasser- und Elektrizitätswerke etc. etc.

Taschenformat.

Verlangen Sie Prospekt.

**GRAND PRIX**Schweiz. Landesausstellung
Bern 1914.**Sponagel & Co., Zürich**
BaumaterialienSpezialgeschäft für keramische
Boden- und Wandbeläge
Kunstglasurplatten : Wandbrunnen
Mutz-Keramik.Generalvertreter erstklassiger Fabriken.
Kunstgerechte Ausführung der Versetzarbeiten durch
eigene, geschulte Facharbeiter.Kataloge und Preislisten zu Diensten.
Reichhaltige Muster-Ausstellung Sihlquai 139—143.**A. Werner-Graf, Winterthur**

Spezialgeschäft für Erstellung von

Boden- u. Wandplatten-Belägen.Kunstglasurplatten. Wandbrunnen.
Glasierte Schüttsteine.

Goldene Medaille Landesausstellung Bern 1914.

Bestbewährte

Bedachungsmaterialien

Hourdis

Spezialdeckensteine

Absolut treiberfreien
feinst pulverisierten
gelöschten**Weissfettkalk**

Anerkannt vorzügliche Fabrikate

A.-G. der Ziegelfabriken
Thayngen, Hofen und Rickelshausen
Thayngen

Für

**Carbid- & Ferro-Silicium-
Fabriken**

erstellen wir als Spezialität:

Komplette

Transport- u. Sortieranlagen,

automatische

Wiege- u. Abfüllvorrichtungen**DAVERIO, HENRICI & CIE. A.-G.**
MASCHINENFABRIK, ZÜRICH

Submissions-Anzeiger.

Termin	Auskunftstelle	Ort	Gegenstand
26. Mai	Technisches Bureau der Ortsgemeinde	St. Gallen	Erd-, Maurer-, Kanalisations-, u. Steinhauerarbeiten zum Neubau des Museums für Geschichte und Völkerkunde in St. Gallen.
27. "	Gemeindeschreiberei	Meiringen (Bern)	Wiederherstellung der durch Hochwasser zerstörten Teile der Scheideggstrasse.
27. "	J. Stamm, Architekt	Schaffhausen	Alle Arbeiten zum Turnhallen-Neubau der Kantonsschule Schaffhausen.
28. "	Bureau des Bauführers	Aarau	Erd-, Maurer- und Zimmerarbeiten zur Erweiterung des Kantonsschulgebäudes.
29. "	Bridler & Völki, Arch.	Winterthur (Zürich)	Alle Arbeiten zum Neubau der Buchdruckerei Winterthur.
1. Juni	Baubureau	Cham (Zug)	Sämtliche Arbeiten zum Schulhaus-Neubau Cham.

1 Ingenieur u. 1 Techniker

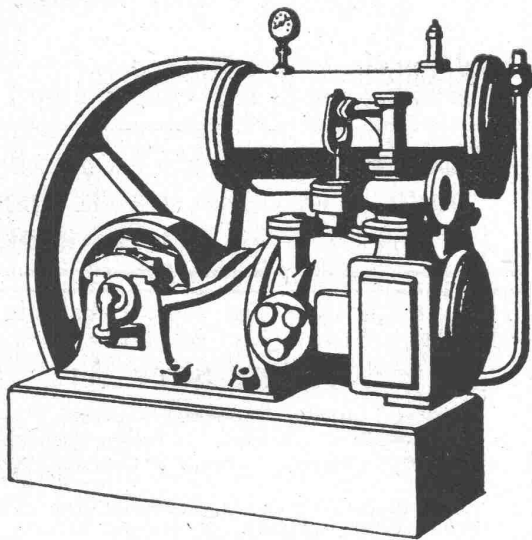
für Eisenbetonbau (Hoch- und Tiefbau), firm in Berechnung und Konstruktion, saubere Zeichner, zu möglichst sofortigem Antritt in dauernde Stellung für Bureau und Baustelle **gesucht**. Nur Herren mit mindestens 3jähr. Praxis wollen Bewerbungsgesuche m. Zeugnisabschriften, Gehaltsansprüchen und Angabe des Antrittstermins einsenden unter U. E. 6781 an die Annoncen-Expedition **Rudolf Mosse, Halle a./S.**

Fahrbarer Steinbrecher

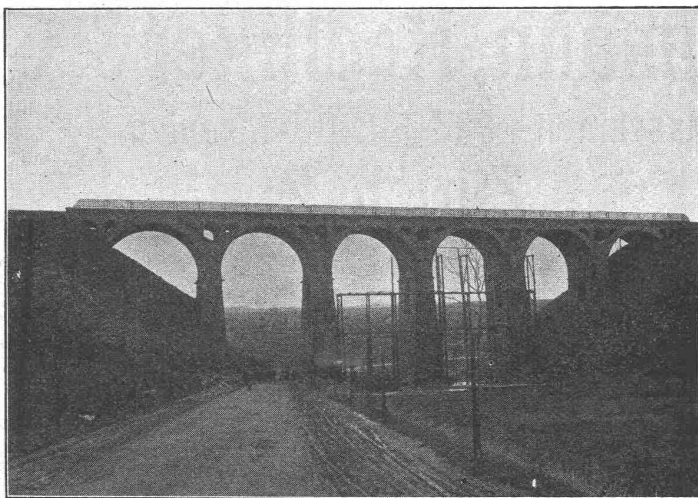
Fabrikat von Roll, Brechmaul 300 x 200 mm, kombiniert mit Schüttelsieb und Drehstrommotor, 500 Volt, 50 Perioden, so gut wie neu, wird umständehalber billig verkauft. Gefl. Anfragen unt. Chiffre Z. J. 2284 an die **Annoncen-Expedition Rudolf Mosse, Zürich, Limmatquai 34.**

KOMPRESSOREN

EIN-ODER MEHRSTUFIG
MIT RIEMEN,- DAMPF-
OD. ELEKTR. ANTRIEB

**VAKUUM-
PUMPEN.**

MASCHINENFABRIK
BURCKHARDT, A.G.
= BASEL. =



Talbrücke der Strecke Jünkerat-Weywertz (Eifel).

Julius Berger

Tiefbau-Aktiengesellschaft
Berlin W 50 (Wilmersdorf)

Rankestraße 17

Fernsprech-Anschluß:
Pfalzburg 4227 u. 4228

Zweig-Niederlassungen in Olten
(Schweiz), Hamburg u. Bromberg

Unternehmung für Eisenbahnbauten, Straßenbauten und
Wasserbauten aller Art, insbesondere Ausführungen
umfangreicher Erd- und Felsen-Arbeiten, Naß- und
Trockenbaggerungen und Tunnelbauten



GEILINGER u. CO

WINTERTHUR

EISENKONSTRUKTIONEN
BAU- U. KUNSTSCHLOSSEREI



J. Schmidheiny & C^{ie}

Heerbrugg (Kanton St. Gallen)

liefern
garantiert salpeterfreie

Backsteine aller Arten von grösster Druckfestigkeit. Festigkeit gemäss den Normalen des Schweizerischen Ingenieur- und Architekten-Vereins werden mindestens garantiert.

Poröse Steine und Platten für Scheidewände, Boden- und Wandbeläge. Sehr leichtes, nagelbares, vollständig schallsicheres Produkt. Bester und billigster Ersatz für Kork etc.

Decken-Hohlkörper, System Simplex, Westphal, Pfeiffer.

Bedachungsmaterialien in naturrot oder verschiedenen Farben engobiert. 10jährige Garantie.

Referenzen, Muster und Prüfungsatteste stehen zur Verfügung.

PATENTANWALT

E. FURRER-ZELLER, Ingenieur

(ehemaliger technischer Experte im Eidg. Patentamt)

ZÜRICH, ST. PETERSTRASSE Nr. 18

Erfindungspatente, Muster- und Modell-, Markenschutz.

Thonwerk Biebrich A.-G.

Chamottefabrik

Biebrich am Rhein.

Hochfeuerfeste u. säurebeständige Produkte.

Normal- und Façonsteine aller Art, Chamottemörtel, Retorten, Muffeln etc. Bau kompletter Ofenanlagen. Beste Referenzen und Zeugnisse aus der Schweiz.

A.-G. „UNION“ in Biel, Fabrik in Mett

Erste schweiz. Fabrik für elektr. geschweisste Ketten. Pat. 27199

Ketten aller Art



für industrielle und landwirtschaftliche Zwecke. Grösste Leistungsfähigkeit. Ketten von höchster Tragkraft.

NB. Handelsketten nur durch Eisenhandlungen zu beziehen.

SCHWEIZ.

LICHTPAUSANSTALTEN A.-G.

Auf der Mauer 4 ZÜRICH Auf der Mauer 4

Filialen in Bern, St. Gallen & Luzern

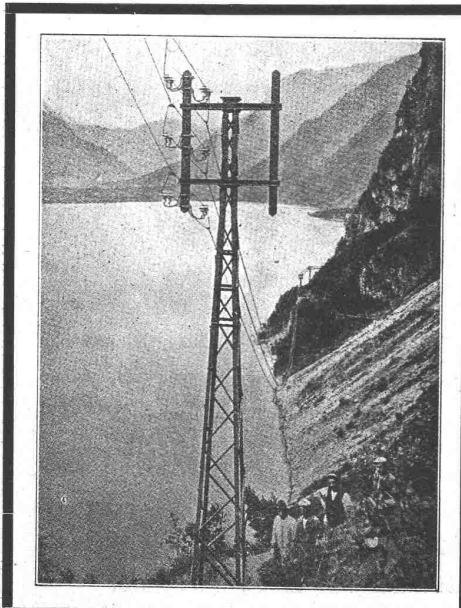
Heliographie  Negrographie

Spezialität: Trockendruck (Plandruck)

Heliographie-Paus- und Zeichenpapiere

Lichtpau-Apparate

Man verlange Muster u. Preislisten.



Baumann, Koelliker & C^o

Maschinen- und Elektro-Ingenieure

Zürich 2

⚡

Elektrische Anlagen jeder Art

Freileitungsbau

Transformatoren-Stationen

Kontaktleitungen elektrischer Bahnen

Beleuchtungskörper und Metallarbeiten