

Zeitschrift: Schweizerische Bauzeitung
Herausgeber: Verlags-AG der akademischen technischen Vereine
Band: 65/66 (1915)
Heft: 19

Werbung

Nutzungsbedingungen

Die ETH-Bibliothek ist die Anbieterin der digitalisierten Zeitschriften auf E-Periodica. Sie besitzt keine Urheberrechte an den Zeitschriften und ist nicht verantwortlich für deren Inhalte. Die Rechte liegen in der Regel bei den Herausgebern beziehungsweise den externen Rechteinhabern. Das Veröffentlichen von Bildern in Print- und Online-Publikationen sowie auf Social Media-Kanälen oder Webseiten ist nur mit vorheriger Genehmigung der Rechteinhaber erlaubt. [Mehr erfahren](#)

Conditions d'utilisation

L'ETH Library est le fournisseur des revues numérisées. Elle ne détient aucun droit d'auteur sur les revues et n'est pas responsable de leur contenu. En règle générale, les droits sont détenus par les éditeurs ou les détenteurs de droits externes. La reproduction d'images dans des publications imprimées ou en ligne ainsi que sur des canaux de médias sociaux ou des sites web n'est autorisée qu'avec l'accord préalable des détenteurs des droits. [En savoir plus](#)

Terms of use

The ETH Library is the provider of the digitised journals. It does not own any copyrights to the journals and is not responsible for their content. The rights usually lie with the publishers or the external rights holders. Publishing images in print and online publications, as well as on social media channels or websites, is only permitted with the prior consent of the rights holders. [Find out more](#)

Download PDF: 25.01.2026

ETH-Bibliothek Zürich, E-Periodica, <https://www.e-periodica.ch>

Schweizerische Bauzeitung

Abonnementspreis:

Schweiz 25 Fr. jährlich
Ausland 30 Fr. jährlich

Für Vereinsmitglieder:

Schweiz 20 Fr. jährlich
Ausland 24 Fr. jährlich
sofern beim Herausgeber
abonniert wird

DES SCHWEIZ. ING.- & ARCHITEKTEN-VEREINS & DER GESELLSCHAFT EHEM. STUDIERENDER DER EIDG. TECHN. HOCHSCHULE.

WOCHENSCHRIFT

FÜR BAU-, VERKEHRS- UND MASCHINENTECHNIK

GEGRÜNDET VON A. WALDNER, ING. HERAUSGEBER A. JEGHER, ING., ZÜRICH

Verlag des Herausgebers. — Kommissionsverlag: Rascher & Cie., Zürich und Leipzig

ORGAN**Insertionspreis:**

4-gespalt. Petitzeile oder
deren Raum 30 Cts.
Haupttitelseite: 50 Cts.
Alleinige Inseraten-An-
nahme: Rudolf Mosse,
Annoncen-Expedition,
Zürich, Basel und deren
Filialen und Agenturen

STEHLE & GUTKNECHT, BASEL

BASLER ZENTRALHEIZUNGS-FABRIK

EMPFEHLT SICH ZUR ERSTELLUNG ALLER SYSTEME VON **ZENTRALHEIZUNGEN**



Ia. komprimierte und abgedrehte, blanke



Vereinigte Drahtwerke A.-G., Biel

Blank und präzis gezogene



jeder Art in Eisen und Stahl.

Kaltgewalzte Eisen- und Stahlbänder bis 300 mm Breite.
Schlackenfreies Verpackungsbandeisen.

Grosser Ausstellungspreis Schweizer. Landesausstellung Bern 1914.

Schweizerische Revisionsgesellschaft A.-G. ZÜRICH, Limmatquai 34

Telegramm: Revisionag — Telephon 112.89

Formelle und materielle Bücherprüfung
Kaufmännische Organisationen u. Reorganisationsen
Buchführung — Abschlussarbeiten
Sanierungen — Nachlassverträge
Expertisen — Pfandhalterschaften
Beratung in Vermögens- und Erbschaftsangelegen-
heiten

Strengste Verschwiegenheit

Rasch, ohne Betriebsstörung

erstellen wir unsere fugenlosen

Fabrikböden

aus Kunstholz-Gussmasse LITOSILO

auf Beton oder alte, ausgeleitene, auch ölige
Holzböden, mit jeder Garantie.

Ch. H. Pfister & Co., Basel

Directeur

de chemins de fer, tramways ou usines électr., Suisse,
40 ans, énergique et présent. bien, avec instruction commerciale
et techn., expérimenté traction électr. et vapeur, sachant français,
allemand, italien et anglais, cherche position en Suisse ou à
l'Etranger. Meilleures références et caution. S'adresser sous
chiffres N. 2458 O. à Haasenstein & Vogler, Lausanne.

G. Laquai, Ing. Zürich: Entstaubungs- Anlagen und Apparate

Wettbewerb zur Erlangung von Entwürfen für eine evangelisch-reformierte Kirche mit Pfarrhaus in Bern.

Der Endtermin zur Einreichung der Entwürfe wurde auf Gesuch des Bernischen Ingenieur- und Architekten-Vereins vom 1. Juli auf **1. September 1915** verschoben.

Bern, den 30. April 1915.

Die Kirchenverwaltungskommission
der Stadt Bern.

Kraftwerk Eglisau

Die unterzeichnete Baukommission eröffnet freie Konkurrenz über die Lieferung und Montage der

Eisenkonstruktionen u. Windwerke mit elektrischen Einrichtungen

für das Stauwehr, die Schiffschleuse und die Fischtreppe.

Pläne und Bedingungen können bis zum **15. Mai a. c.** von der Ober-Bauleitung für den baulichen Teil des Kraftwerkes Eglisau, Herrn Ingenieur **G. Hunziker** in Rheinfelden (Aargau) gegen Hinterlage von Fr. 20.— bezogen werden.

Die Angebote, mit der Aufschrift „Eingabe auf Eisenkonstruktionen etc.“ sind schriftlich und verschlossen bis **Samstag, den 14. August a. c.**, mittags 12 Uhr, an Herrn Oberst **Bleuler-Hüni**, Zollikerstrasse 177, Zürich 8, einzureichen.

Namens der Baukommission für das
Kraftwerk Eglisau:

Der Präsident:
C. Bleuler-Hüni.

Der Sekretär:
Dr. E. Fehr.

Kittlose Glasbedachungen.
System Zimmermann



PAUL APPEL
Zürich, Limmatstrasse 55
Bern, Länggasse 26

Sponagel & Co., Zürich

Baumaterialien

Spezialgeschäft für keramische
Boden- und Wandbeläge
Kunstglasurplatten : Wandbrunnen
Mutz-Keramik.

Generalvertreter erstklassiger Fabriken.
Kunstgerechte Ausführung der Versetzarbeiten durch
eigene, geschulte Facharbeiter.

Kataloge und Preislisten zu Diensten.
Reichhaltige Muster-Ausstellung Sihlquai 139—143.

Bosshard, Steiner & Co.

Bleicherweg 2/4 **Zürich 2** Gegründet 1881

Ingenieurbureau

Wasser- und Tiefbau
Pumpenanlagen
Tiefbohrungen
Druckleitungen
Hochdruckturbinen
Seewasserleitungen

PATENT-ANWÄLTE
E. BLUM & C. DIPL. INGENIEURE
GEGRÜNDET 1878 · ZÜRICH · BAHNHOFSTR. 74

Für junge Baumeister!
Italienisch in 2 bis 3
Monaten
Sprachen-Institut Prof.
Dr. Augustin, Lugano.

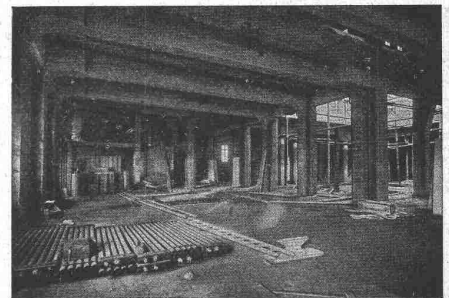
Terner & Chopard, Ingenieurbureau, Zürich

Eisenbetonbau im Hoch- und Tiefbau



Hotel Bellevue-Palace Bern in Bern. Generalansicht.

Foundationen
Brückenbau
Wasserbauten
Reservoirs, Silos
Massivdecken
nach eigenen bewährten Systemen
Hochbauten
aller Art



Hotel Bellevue-Palace Bern im Bau. Rahmenbinder im Erdgeschoss.

Aus der Referenzliste ausgeführter Bauten: Neues Aufnahmegebäude der S.B.B. in St. Gallen. Land- und forstwirtschaftliches Institut an der Eidgen. Techn. Hochschule Zürich. Ueberfahrtsbrücke der Bern-Lötschberg-Simplonbahn in Spiez. Transitpostgebäude der S.B.B. in Basel. Schulhaus-Neubau im Letten der Stadt Zürich u. a. m.

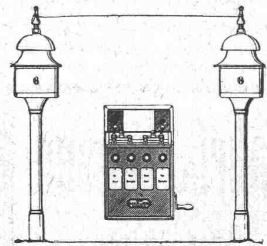
Submissions-Anzeiger.

Termin	Auskunftsstelle	Ort	Gegenstand
10. Mai	Steiner, Gemeinderat	Kaltbrunn (St. Gall.)	Alle Arbeiten für die Umbaute eines Hauses in Kaltbrunn.
11. "	Kantonsingenieur	St. Gallen, Reg.-Geb.	Staatsstrassen-Korrektion in St. Margrethen (Erdarbeiten 2200 m ³ , Zementröhren 70m).
13. "	U. Akeret, Architekt	Weinfelden (Thurg.)	Alle Bauarbeiten zum Sekundarschulhaus-Neubau Weinfelden.
16. "	A. Sonderegger, Ingenieur	St. Gallen	Verlegung des Stadtbaches und Bau eines Ringkanals in Bischofszell.
20. "	Kantonsgeometer	Frauenfeld (Thurg.)	Vermessungsarbeiten von vier Ortsgemeinden (zusammen 1150 ha).
25. "	Bauleitung der S. B. B.	Biel (Bern)	Maurer-, Spengler-, Dachdecker- u. Glaserarbeiten für einen Güterschuppen in Biel.

Hasler A.-G., Bern

vorm. Telephon-Werkschäfte von G. Hasler — Gegründet 1852

Telephon- und Telegraphen-Apparate



Spezielle
Telephone für Starkstromanlagen
Elektrische Block- u.
Signal-Apparate für
Eisenbahnen

Grand Prix
Schweiz. Landesausstellung, Bern 1914



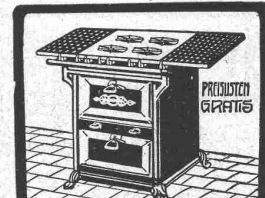
D.R.P.-Langjährig bewährt!

Rostschutzfarbe
in allen Farbtönen.

Isolierfarbe, schwarz
für Beton u. Mauerwerk.
AKT-GES. JOHANNES JESERICH
CHARLOTTENBURG-BERLIN

Generalvertreter:
Gebrüder Simon, Stuttgart.

Patentanwalt
Dipl.-Ing. Hch. Riese
Zürich
Limmatquai 34.
Rudolph Mosse-Haus.



**OFENFABRIK
SURSEE**

**GASHERDE
IN ALLEN GRÖSSEN**

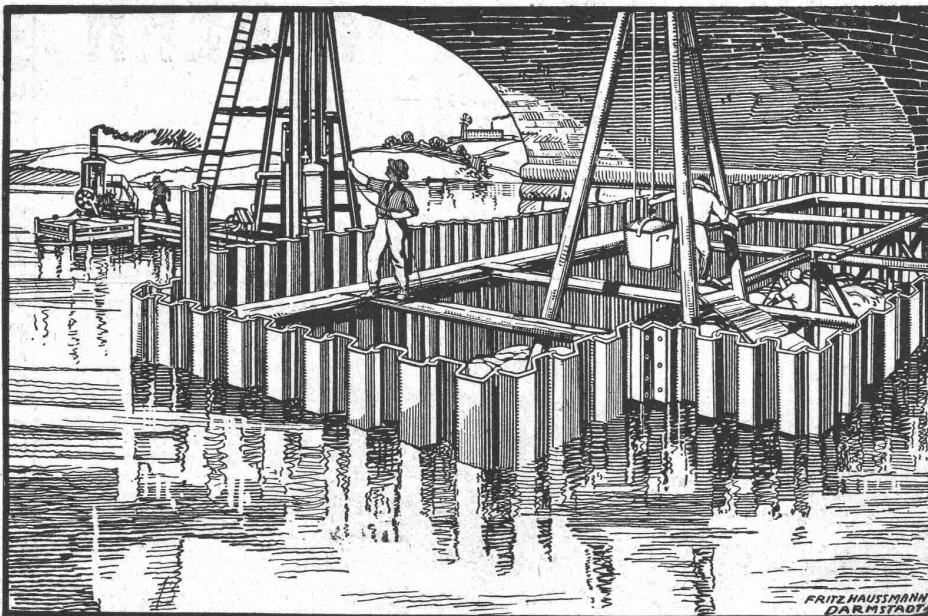
*Nachweisbar
sparsamste
leistungsfähigste
aller Systeme*

Alleinige Inseratenannahmestelle der „Schweizerischen Bauzeitung“ ist die Firma Rudolf Mosse, Zürich und ihre sämtlichen Filialen im In- und Ausland.

Nietlose

Eisen-Spundwände

System „Rothe Erde“ — Deutsches Reichspatent u. Auslandspatente



== Gelsenkirchener ==
Bergwerks - Aktien - Gesellschaft

Abteilung Aachener Hütten-Verein Aachen-Rothe Erde

Man verlange Spezial-Prospekt

PATENT-BUREAU
Wilh. Reinhard, Zürich I.

Bahnhofstrasse 51, Telephon 7083

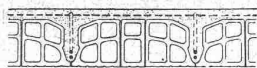
Eine Universal- Werkzeug- schleifmaschine,

System „Cincinnati“ 1½, ganz wenig gebraucht, so gut wie neu, mit Garantie, zu verkaufen. — Anfragen sind zu richten an das Postfach 6278 Zürich, Fil. 7.

Patentverwertung

Der Inhaber des schweizerischen Patentes Nr. 49763 vom 4. Juni 1909 auf: „Verfahren zur Herstellung eines alkali- und chlorbeständigen Ebonits“, wünscht das Patent zu verkaufen, in Lizenz zu geben oder anderweitige Vereinbarungen für die Fabrikation in der Schweiz einzugehen.

Anfragen befördert **H. Kirchhofer** vormals Bourry-Séquin & Co., Ingenieur- u. Patentanwalts-bureau in **Zürich I**, Löwenstr. 51.



R. Stein - Decke + 68126

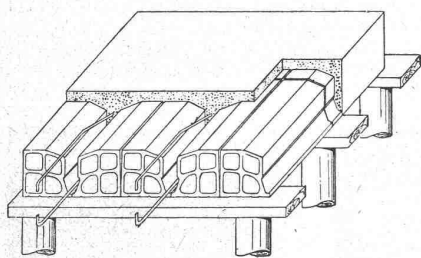
die wirtschaftlichste Decke der Gegenwart

Bims-Schlackenbeton- und Tonhohlkörper

liefert billigst, sowie nötige statische Berechnungen
fertigt seriösen Baufirmen überall an und geht auf
Wunsch mit eingeübten Vorarbeitern an die Hand

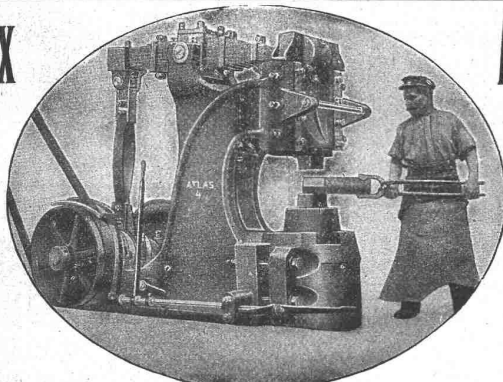
Jacob Tschopp, Architekt, Betonbaugeschäft, **Basel**
Konstruktionsbureau — Geleiseanschluss

11jährige erfolgreiche Tätigkeit als Spezialgeschäft



Ajax

D. R.
Patent
232685



Ajax

Ueber
1900 St.
verkauft

Blattfeder-Hämmer von 15 bis 300 kg Bärge-
wicht. **Rudolf Schmidt & Co., Wien X., Favoritenstrasse 213.**

Allein-Vertretung für die Schweiz: **C. Schaefer & Co., Basel.**

Ad. Salis, Ing.

Gemeindestrasse 26
Zürich 7

Topograph. Aufnahmen, Projektierung von
Strassen-, Bahn- und Wasserbauten, Kana-
lisationen, Bebauungspläne. Stat. Berechn-
ungen, Expertisen, techn. Uebersetzungen
in italienischer Sprache.

A.-G. Verblendsteinfabrik Lausen

(Baselland)

Chamotte- und Steinzeug-Röhren-Werke

Klinker-Bodenplatten

garantiert säure- und frostbeständig

Wandbeläge, Badezellensteine

GIESSEREI BERN IN BERN

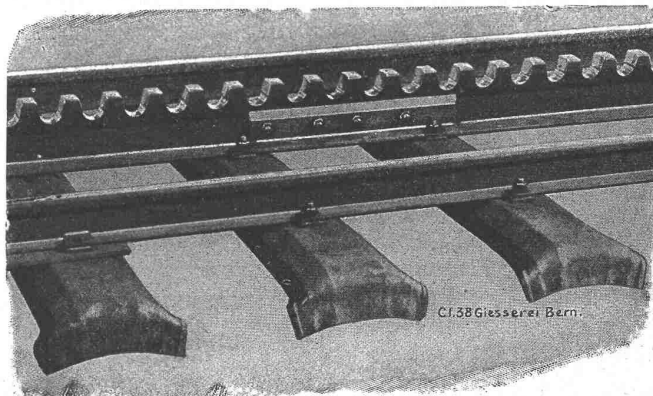
Konstruktionswerkstätten

Werk der Gesellschaft der L. von Roll'schen Eisenwerke

liefert als Spezialität:

Zahnradbahnmaterial, Hebezeuge, Eisenbahnmaterial,
Standseilbahnen, Schleusen- und Wehreinrichtungen

Telegramme:
Giesserei Bern



Telephon 1066

Bei Bestellungen wolle man sich auf die „Schweizerische Bauzeitung“ beziehen.