

Zeitschrift: Schweizerische Bauzeitung
Herausgeber: Verlags-AG der akademischen technischen Vereine
Band: 65/66 (1915)
Heft: 18

Werbung

Nutzungsbedingungen

Die ETH-Bibliothek ist die Anbieterin der digitalisierten Zeitschriften auf E-Periodica. Sie besitzt keine Urheberrechte an den Zeitschriften und ist nicht verantwortlich für deren Inhalte. Die Rechte liegen in der Regel bei den Herausgebern beziehungsweise den externen Rechteinhabern. Das Veröffentlichen von Bildern in Print- und Online-Publikationen sowie auf Social Media-Kanälen oder Webseiten ist nur mit vorheriger Genehmigung der Rechteinhaber erlaubt. [Mehr erfahren](#)

Conditions d'utilisation

L'ETH Library est le fournisseur des revues numérisées. Elle ne détient aucun droit d'auteur sur les revues et n'est pas responsable de leur contenu. En règle générale, les droits sont détenus par les éditeurs ou les détenteurs de droits externes. La reproduction d'images dans des publications imprimées ou en ligne ainsi que sur des canaux de médias sociaux ou des sites web n'est autorisée qu'avec l'accord préalable des détenteurs des droits. [En savoir plus](#)

Terms of use

The ETH Library is the provider of the digitised journals. It does not own any copyrights to the journals and is not responsible for their content. The rights usually lie with the publishers or the external rights holders. Publishing images in print and online publications, as well as on social media channels or websites, is only permitted with the prior consent of the rights holders. [Find out more](#)

Download PDF: 22.02.2026

ETH-Bibliothek Zürich, E-Periodica, <https://www.e-periodica.ch>

Schweizerische Bauzeitung

WOCHENSCHRIFT

FÜR BAU-, VERKEHRS- UND MASCHINENTECHNIK

 GEGRÜNDET VON A. WALDNER, ING. HERAUSGEBER A. JEGHER, ING., ZÜRICH
 Verlag des Herausgebers. — Kommissionsverlag: Rascher & Cie., Zürich und Leipzig

ORGAN

Abonnementspreis:

 Schweiz 25 Fr. jährlich
 Ausland 30 Fr. jährlich

Für Vereinsmitglieder:

 Schweiz 20 Fr. jährlich
 Ausland 24 Fr. jährlich
 sofern beim Herausgeber
 :: abonniert wird ::

Insertionspreis:

 4-gespalt. Petitzeile oder
 deren Raum . . 30 Cts.
 Haupttitelseite: 50 Cts.
 Alleinige Inseraten-An-
 nahme: Rudolf Mosse,
 Annoncen-Expedition,
 Zürich, Basel und deren
 Filialen und Agenturen

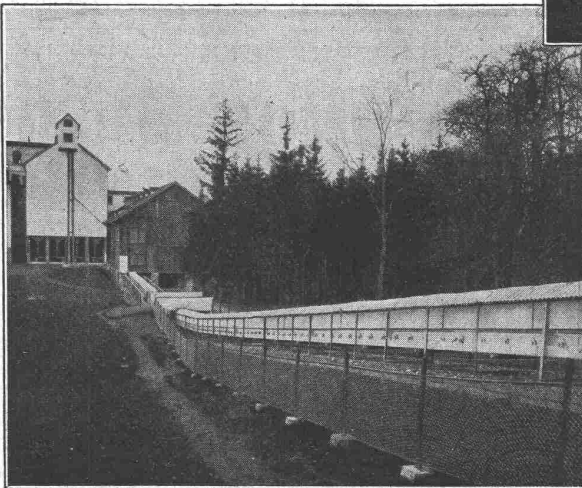
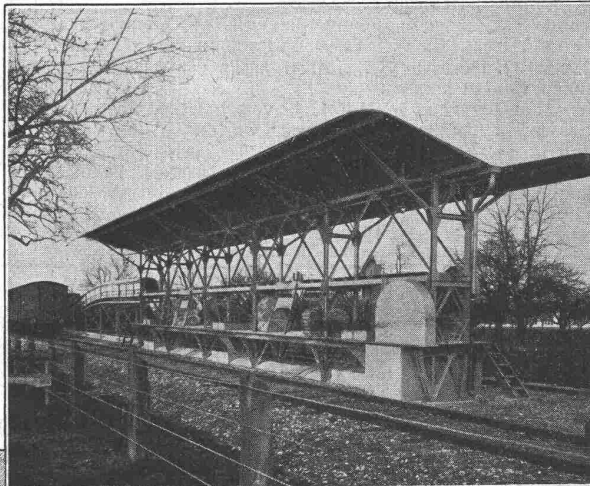
DES SCHWEIZ. ING.- & ARCHITEKTEN-VEREINS & DER GESELLSCHAFT EHEM. STUDIERENDER DER EIDG. TECHN. HOCHSCHULE.

Bühler

Zeugnis Goldach, 13. Jan. 1915.

 Herren
Gebrüder Bühler, Maschinenfabrik
Uzwil

Sie haben uns Ende 1914 eine Bandtransport-Anlage von 220 m und eine solche von ca. 20 m Länge geliefert. Erstere hat die lose Beförderung des von der Eisenbahn kommenden Weizens, sowie den Abtransport der fertigen Mahlprodukte in Säcken zur Eisenbahn zu besorgen; letztere dagegen transportiert die fertig gefassten Futterwaren in's Lagerhaus. Die erste Anlage ist für eine Förderung von 2 Waggons Weizens pro Stunde in einer Rich-



tung und des gleichen Quantum zu gleicher Zeit in der entgegengesetzten Richtung erbaut worden. Wir bestätigen gerne, dass diese Anlage zu unserer vollen Zufriedenheit arbeitet. Trotzdem das Band eine aussergewöhnliche Länge aufweist und in verschiedenen Steigungen resp. Senkungen — dem Terrain entsprechend — angelegt ist, so ist der Lauf desselben ein tadelloser; die garantierte Leistungsfähigkeit ist voll erzielt worden; der Kraftverbrauch ist wesentlich unter den Angaben geblieben. Die zu gleicher Zeit gelieferten 2 Mahl-Walzenstühle arbeiten sehr zufriedenstellend und ersetzen vollständig 3 Mahlgänge von 1,3 m Durchmesser.

Vereinigte Mühlen Goldach A.-G.

Der Präsident: EBERLE.

Kraftwerk Eglisau

Die unterzeichnete Baukommission eröffnet freie Konkurrenz über die Lieferung und Montage der

Eisenkonstruktionen mit elektrischen Einrichtungen

für das **Stauwehr, die Schiffschleuse und die Fischtreppe.**

Pläne und Bedingungen können bis zum **15. Mai a. c.** von der Ober-Bauleitung für den baulichen Teil des Kraftwerkes Eglisau, Herrn Ingenieur **G. Hunziker** in Rheinfelden (Aargau) gegen Hinterlage von Fr. 20.— bezogen werden.

Die Angebote, mit der Aufschrift „Eingabe auf Eisenkonstruktionen etc.“ sind schriftlich und verschlossen bis **Samstag, den 14. August a. c.**, mittags 12 Uhr, an Herrn Oberst **Bleuler-Hüni**, Zollikerstrasse 177, **Zürich 8**, einzureichen.

Namens der Baukommission für das
Kraftwerk Eglisau:

Der Präsident:
C. Bleuler-Hüni.

Der Sekretär:
Dr. E. Fehr.

Bau-Ausschreibung.

Die Erstellung der **Neben- und Güterstrasse Lisighaus-Moos-Brand** in der Gemeinde **Wildhaus** wird hiemit zur Konkurrenz ausgeschrieben:

Länge 1783 m, Breite 3,00 m, Erdaushub 4300 m³, Zementrohrdurchlässe, Steinbett, Bekiesung etc. etc.

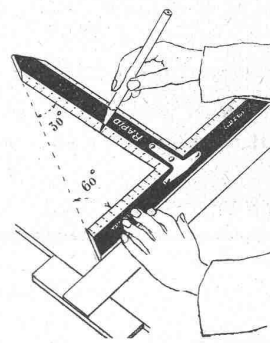
Pläne und Vertragsbedingungen liegen bei Gemeinderat **Baumgartner** im „Grund“ in **Wildhaus** und auf dem **kantonalen kulturtechnischen Bureau** in **St. Gallen** auf, wo auch Eingabeformulare bezogen werden können.

Eingaben sind bis zum **6. Mai 1. J.** verschlossen, unter der Aufschrift „Strassenbau Lisighaus-Moos-Brand“ an das **kulturtechnische Bureau** in **St. Gallen** zu richten.

Da es sich bei diesem Bau um eine **Notstandsarbeit** handelt, so ist der Uebernehmer pflichtig, in erster Linie einheimische Arbeitslose zu beschäftigen.

Das Kulturingenieurbureau.
St. Gallen, den 23. April 1915.

!!! Neuer Zeichen-Apparat!!! 50 Prozent Zeitersparnis



Zeichenwinkel „Rapid“

Dimensionen 34×40 cm; Millimetergraduationen auf Celluloid; Messingarmatur, Buchsbaumholz.

Franko Fr. 10.—

Auf Verlangen wird Prospekt des Zeichenwinkels „Rapid“ gratis geschickt; besonders vorteilhaft für Ingenieure, Baumeister, Geometer, Architekten, Studenten an technischen Schulen.

Bei nachstehender Adr. erhältlich:

Zeichenwinkel „Rapid“

10 - Avenue Ernest Pictet, Genf.

A.-G. Verblendsteinfabrik Lausen

(Baselland)

Chamotte- und Steinzeug-Röhren-Werke

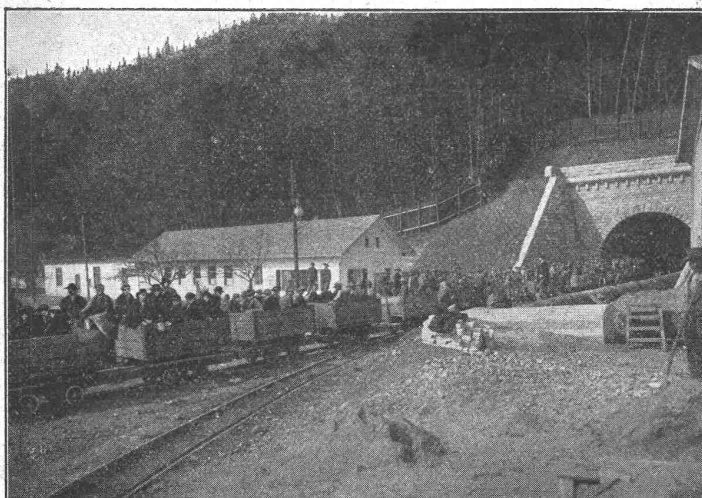
Klinker-Bodenplatten

garantiert säure- und frostbeständig

Wandbeläge, Badzellensteine

Altmetalle, Alteisen, Gummiabfälle usw. zu kaufen gesucht.

Gesellschaft für Verwertung von Abfällen, vormals T. Levy-Isliker. **Birsfelden-Basel**



Südportal des Hauenstein-Basis-Tunnels.

Julius Berger

Tiefbau-Aktiengesellschaft
Berlin W 50 (Wilmerdorf)

Rankestraße 17

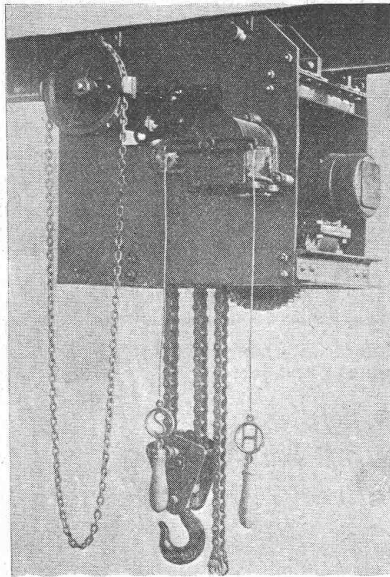
Fernsprech-Anschluß:
Pfalzburg 4227 u. 4228

Zweig-Niederlassungen in Olten
(Schweiz), Hamburg u. Bromberg

Unternehmung für Eisenbahnbauten, Straßenbauten und Wasserbauten aller Art, insbesondere Ausführungen umfangreicher Erd- und Felsen-Arbeiten, Naß- und Trockenbaggerungen und Tunnelbauten

Submissions-Anzeiger.

Termin	Auskunftstelle	Ort	Gegenstand
3. Mai	Kantonsbaumeister	Chur (Graubünden)	Reservoir- und Hydrantenanlage für die Wasserversorgung der Anstalt Realta.
5. "	Gebr. Messmer, Arch.	Zürich	Glaser-, Schlosser- und Malerarbeiten zum Umbau Kramenschulhaus in Wald.
5. "	Kantonsingenieur	St. Gallen	Sperre aus Zementbeton zur Verbauung des Sevelerbaches bei Plana.
5. "	Brückenbaubureau S. B. B.	Basel	Lieferung und Montierung der Eisenkonstruktion für eine Passerelle in Lengnau.
6. "	Kant. Kulturtechniker	St. Gallen	Erstellung der Neben- und Güterstrasse Lisighaus-Moos-Brand in Wildhaus.
6. "	Kantonsgeometer	Frauenfeld (Thurg.)	Arbeiten zur Korrektur des Mooswiesenbaches bei Müllheim und Wigoltingen.
7. "	Stadtbauamt	Thun (Bern)	Bureauanbau an das Verwaltungsgebäude der Licht- und Wasserwerke Thun.
10. "	Bahnningenieur der S. B. B.	Winterthur (Zürich)	Malerarbeiten für den Umbau des Güterschuppens I im Bahnhof Winterthur.
14. August	G. Hunziker, Ingenieur	Rheinfelden (Aargau)	Lieferung und Montage der Eisenkonstruktionen mit elektrischen Einrichtungen für das Stauwehr, die Schiffschleuse u. d. Fischtreppe d. Kraftwerkes Eglisau.



J. BRUN & Co NEBIKON

Fabrikation v. modernen

:: HEBEZEUGEN :: BAUMASCHINEN

als

Elektro-Flaschenzüge

Elektro-Laufkatzen

Elektro-Laufwinden

Elektro-Laufkranen

Hand-Hebezeuge jeder Art

Beton-Mischmaschinen

Kataloge zu Diensten.

Bau-Pumpen

PATENT-ANWÄLTE
E. BLUM & Co. DIPL. INGENIEURE
GEGRÜNDET 1878 · ZÜRICH · BAHNHOFSTR. 74

Patentverkauf oder Lizenzabgabe.

Die Inhaberin des Schweizer Patentes Nr. 51844, betreffend „**Dichtungsringssicherung an Kupplungsmuffen**“, wünscht mit schweizerischen Fabrikanten in Verbindung zu treten, behufs Verkaufs des Patentes, bezw. Abgabe der Lizenz für die Schweiz, zwecks Fabrikation des Patentgegenstandes in der Schweiz.

Reflektanten belieben sich um weitere Auskunft zu wenden an das Patentanwaltsbureau **E. Blum & Co.**, Bahnhofstr. 74, Zürich 1.

Die Guss-Baustein-Fabrik Zürich A.-G., Zürich empfiehlt ihre sich vor- züglich bewährenden **Herkules-Hourdis aus armiertem Beton**

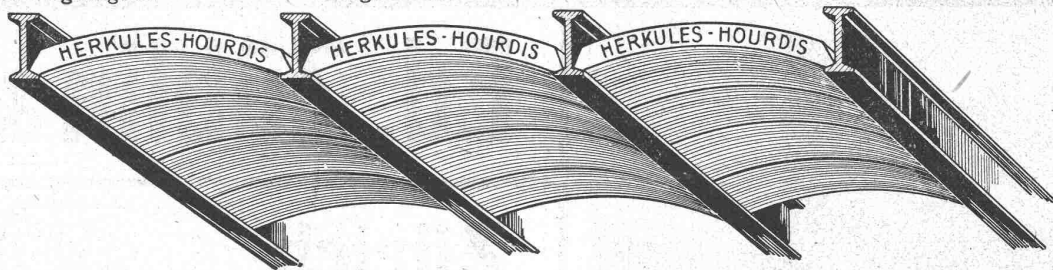
Aussergewöhnlich hohe Tragfähigkeit.

Billigste und rascheste Bauweise.

Verschiedene Dimensionen.

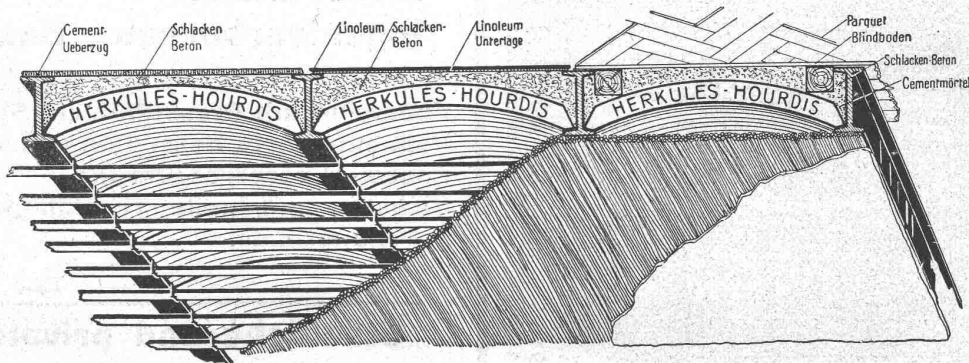
Untersicht:

Ueber Keller, Magazine etc. werden die Hourdis sichtbar gelassen, ev. geweißt oder bemalt.



Ueber Etagen:

Mit Latten und Schilfrohr. Befestigung m. Drahtnaken.



Fabrikationsrechte werden unter günstigen Bedingungen vergeben. Einrichtungskosten unbedeutend.

Bei Bestellungen wolle man sich auf die „Schweizerische Bauzeitung“ beziehen.

August Wolfsholz Presszementbau Akt.-Ges. Berlin W. 9, Königin Augustastr. 8 u. Wien I, Rathausstr. 2

Abteilung A.: Tief- und Wasserbau.

Wiederherstellung u. Verstärkung schadhafter Bauwerke,
:- Brücken, Pfeiler und Fundamente :-
Trockenlegung und Sicherung von Tunnels,
:- Stollen, Schächten und Grundbauten :-
Dichtung von Docks, Schleusen,
Brunnen, Gas- und Hochbehältern, Sperr-
mauern und Dämmen :-

Abteilung B.: Hochbau.

Sanierung einsturzdrohender Baudenkmäler und Monumentalbauten
Standfestmachung und Besserung wankender Hochbauten, Türme und Kirchen
Schutz von Gebäuden gegen Bergwerkschäden und Erdbewegungen
Trockenlegung nasser Mauern mittelst Durchsägung und eingepresster Isolierschichten

Abteilung C.: Gründungsarbeiten.

Fundierung schwerer Maschinen-Fundamente — **Staumauern und Wehrbauten** nach eig. Bauverfahren
Versteinerungen d. Untergrundes
Pressbetonpfähle
Zementeinpressungen — Bohrarbeiten

In- und ausländische Patente. — Erste Empfehlungen.

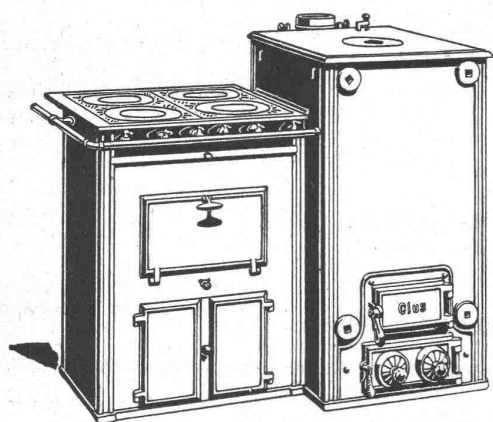
Ad. Salis, Ing.
Gemeindestrasse 26
Zürich 7

Topograph. Aufnahmen, Projektierung von Strassen-, Bahn- und Wasserbauten, Kanalisationen, Bebauungspläne. Stat. Berechnungen, Expertisen, techn. Uebersetzungen in italienischer Sprache.

Elektrische Uhren
„**MAGNETA**“
(Zürich)
Weltbekanntes Schweizerfabrikat



GESELLSCHAFT DER LUDW. VON ROLL'SCHEN EISENWERKE
· FILIALE: **EISENWERK CLUS** KT. SOLOTHURN ·



Man verlange Broschüre Nr. 113 über
Cluser Centralheizungsartikel.

CLUSER HEIZKESSEL

für Warmwasser- und Niederdruck-Dampfheizung
sowie für gewerbliche Anlagen.

Bewährtes System.

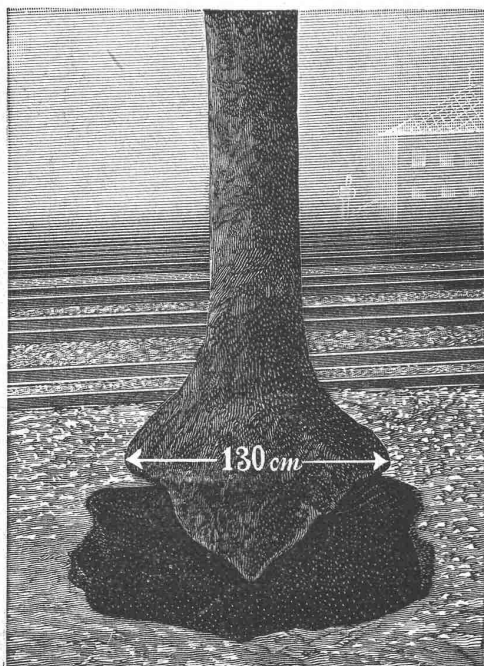
Einfache Bauart und Aufstellung.

Bequeme Reinigung während dem Betriebe.

Radiatoren, 55 verschiedene Modelle.

Rippenröhren und Rippenheizkörper, Wärmeplatten, Ventile,
Formstücke, gusseiserne und schmiedeiserne Flanschen.

Zu beziehen durch die Installationsfirmen.



Ausgegrabener Pfahl bei einer Foundation
am Bahnhofe in St. Gallen.

Ed. Züblin & Cie.

Zürich

Basel

Ingenieurbureau Bauunternehmung

Foundation mit Press-Pfählen, System Wilhelmi.
Vollkommenste Herstellungsmethode d. Betonpfahles.
Enorme Fussverbreiterung.
Sichere, maximale Tragfähigkeit in schlechtestem Baugrunde.

Staatliche und private Referenzen.

Alleinige Lizenz-Inhaber für die Schweiz.