

**Zeitschrift:** Schweizerische Bauzeitung  
**Herausgeber:** Verlags-AG der akademischen technischen Vereine  
**Band:** 65/66 (1915)  
**Heft:** 17

## **Werbung**

### **Nutzungsbedingungen**

Die ETH-Bibliothek ist die Anbieterin der digitalisierten Zeitschriften auf E-Periodica. Sie besitzt keine Urheberrechte an den Zeitschriften und ist nicht verantwortlich für deren Inhalte. Die Rechte liegen in der Regel bei den Herausgebern beziehungsweise den externen Rechteinhabern. Das Veröffentlichen von Bildern in Print- und Online-Publikationen sowie auf Social Media-Kanälen oder Webseiten ist nur mit vorheriger Genehmigung der Rechteinhaber erlaubt. [Mehr erfahren](#)

### **Conditions d'utilisation**

L'ETH Library est le fournisseur des revues numérisées. Elle ne détient aucun droit d'auteur sur les revues et n'est pas responsable de leur contenu. En règle générale, les droits sont détenus par les éditeurs ou les détenteurs de droits externes. La reproduction d'images dans des publications imprimées ou en ligne ainsi que sur des canaux de médias sociaux ou des sites web n'est autorisée qu'avec l'accord préalable des détenteurs des droits. [En savoir plus](#)

### **Terms of use**

The ETH Library is the provider of the digitised journals. It does not own any copyrights to the journals and is not responsible for their content. The rights usually lie with the publishers or the external rights holders. Publishing images in print and online publications, as well as on social media channels or websites, is only permitted with the prior consent of the rights holders. [Find out more](#)

**Download PDF:** 28.01.2026

**ETH-Bibliothek Zürich, E-Periodica, <https://www.e-periodica.ch>**

# Schweizerische Bauzeitung

WOCHENSCHRIFT

FÜR BAU-, VERKEHRS- UND MASCHINENTECHNIK

GEGRÜNDET VON A. WALDNER, ING. HERAUSGEBER A. JEGHER, ING., ZÜRICH  
 Verlag des Herausgebers. — Kommissionsverlag: Rascher & Cie., Zürich und Leipzig

ORGAN

## Abonnementspreis:

Schweiz 25 Fr. jährlich  
 Ausland 30 Fr. jährlich

## Für Vereinsmitglieder:

Schweiz 20 Fr. jährlich  
 Ausland 24 Fr. jährlich  
 sofern beim Herausgeber  
 :: abonniert wird ::

DES SCHWEIZ. ING.- & ARCHITEKTEN-VEREINS & DER GESELLSCHAFT EHEM. STUDIERENDER DER EIDG. TECHN. HOCHSCHULE.

## Insertionspreis:

4-gespalt. Petitzeile oder  
 deren Raum . 30 Cts.  
 Haupttitelseite: 50 Cts.  
 Alleinige Inseraten-An-  
 nahme: Rudolf Mosse,  
 Annoncen-Expedition,  
 Zürich, Basel und deren  
 Filialen und Agenturen

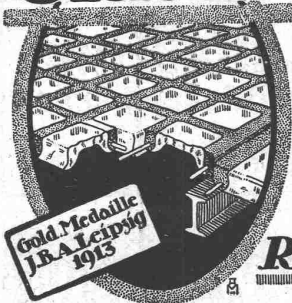
PATENTANWALT  
**E. FURRER-ZELLER, Ingenieur**

(ehemaliger technischer Experte im Eidg. Patentsamt)

ZÜRICH, ST. PETERSTRASSE Nr. 18

Erfindungspatente, Muster- und Modell-, Markenschutz.

## Glas-Eisen-Beton



SYSTEM KEPPLER  
**Für Fußboden  
 Dächer & Wände**

Große Tragfähigkeit. Billig in der Her-  
 stellung. Minimale Unterhaltungskosten.  
 Feuerfester. Leicht zu reinigen.  
 Kein Anstrich nötig.

Vertreter:

**Rob. Loofer, Zürich 4**

Badener-Str. 41

**Kittlose Glasbedachungen.**  
 System Zimmermann

**PAUL APPEL**  
 Zürich, Limmatstrasse 55  
 Bern, Länggasse 26

## HASLER A.-G., BERN

Antimagnetischer Universal-  
 Präzisionsumlaufzähler  
 und Schnittmesser „Hasler“

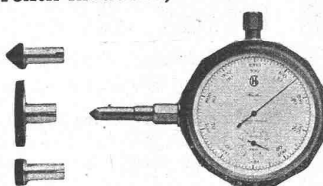
Unentbehrlicher Messapparat für Ingenieure, physikalische  
 Laboratorien, techn. Lehranstalten, mech. Werkstätten,  
 Textil-Industrie, Wasser- und Elektrizitätswerke etc. etc.

Taschenformat.

Verlangen Sie Prospekt.

GRAND PRIX

Schweiz. Landesausstellung  
 Bern 1914.



Ia. komprimierte und abgedrehte, blanke



## Vereinigte Drahtwerke A.-G., Biel

Blank und präzis gezogene



jeder Art in Eisen und Stahl.

Kaltgewalzte Eisen- und Stahlbänder bis 300 mm Breite.  
 Schlackenfreies Verpackungsbandeisen.

Grosser Ausstellungspreis Schweizer. Landesausstellung Bern 1914

## JOSEPH VÖGELE

JOSEPH VÖGELE,  
 MANNHEIM.



## Joseph Vögele Mannheim

::: Weichen, Kreuzungen :::  
 Drehscheiben, Schiebebühnen  
 Sicherungsanlagen, Spills etc.  
 ::: Rangier-Anlagen :::

Vertreter für die Schweiz:

Ingenieur **ALFRED RUBIN, ZÜRICH**  
 Stampfenbachstrasse Nr. 15 — Telefon 10289

## Schweizerische Revisionsgesellschaft A.-G.

**ZÜRICH, Limmatquai 34**

Telegramm: Revisionag — Telephon 112.89

Formelle und materielle Bücherprüfung  
Kaufmännische Organisationen u. Reorganisationen  
Buchführung — Abschlussarbeiten  
Sanierungen — Nachlassverträge  
Expertisen — Pfandhalterschaften  
Beratung in Vermögens- und Erbschaftsangelegenheiten

Strengste Verschwiegenheit

Schweizerische Turngerätefabrik  
**Alder-Fierz & Gebr. Eisenhut**  
Küsnacht bei Zürich

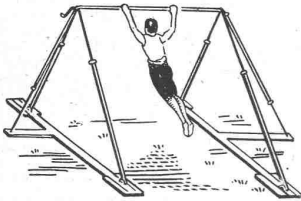
## Turngeräte aller Art

für Schulen, Vereine  
und Private

Übernahme kompletter  
Einrichtungen für Turn-  
hallen und Plätze

**Telephon**

Man verlange Preis-  
Courant



## LITOSILO

gestampfter, fugenloser Kunstholz-Bodenbelag

## Linoleum-Unterlagen

Litosilo-Estrich, Kork-Estrich,  
Bims-Estrich mit Planolin-Abglättung

## PLANOLIN

Nivelliermasse zum auebnen der Böden, die mit Linoleum  
belegt werden sollen. Erhärtet und trocknet sofort.

**CH. H. PFISTER & Co., BASEL**

Tel. 1114 — Telegr.: Pfisterco, Basel — Leonhardsgraben 34

## Sponagel & Co., Zürich

Baumaterialien

Spezialgeschäft für keramische  
**Boden- und Wandbeläge**  
**Kunstglasurplatten : Wandbrunnen**  
**Mutz-Keramik.**

Generalvertreter erstklassiger Fabriken.  
Kunstgerechte Ausführung der Versetzarbeiten durch  
eigene, geschulte Facharbeiter.

Kataloge und Preislisten zu Diensten.  
Reichhaltige Muster-Ausstellung Sihlquai 139—143.

## Bestbewährte Bedachungsmaterialien

Hourdis

Spezialdeckensteine

Absolut treiberfreien  
feinst pulverisierten  
gelöschten

**Weissfettkalk**

Anerkannt vorzügliche Fabrikate

**A.-G. der Ziegelfabriken**  
**Thayngen, Hofen und Rickelshausen**  
**Thayngen**

## A. Werner-Graf, Winterthur

Spezialgeschäft für Erstellung von

**Boden- u. Wandplatten-Belägen.**

Kunstglasurplatten. Wandbrunnen.  
Glasierte Schüttsteine.

Goldene Medaille Landesausstellung Bern 1914.

*Littlohn*  
*Guss-Oberrührer*

*für Fabriken*  
*und Gärten aller Art angeschlossen.*

*J. Eberspächer Metallwarenfabrik*  
*Esslingen a.N.*

*Unabhängig von allen Gussmaschinen von Handwasser vollständig selbsttätig.*

Generalvertreter für die Schweiz:  
**Martin Keller, Neu-Seidenhof, Zürich.**

## Für Carbid- & Ferro-Silicium- Fabriken

erstellen wir als Spezialität:

Komplette  
**Transport- u. Sortieranlagen,**  
automatische  
**Wiege- u. Abfüllvorrichtungen**

**DAVERIO, HENRICI & CIE. A.-G.**  
**MASCHINENFABRIK, ZÜRICH**



**Submissions-Anzeiger.**

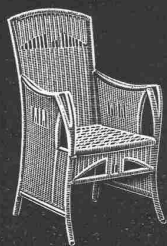
Termin	Auskunftsstelle	Ort	Gegenstand
26. April	J. Weber-Hofmann	Uster (Zürich)	Drainage-Arbeiten im zu erweiternden Friedhof in Uster.
28. "	Städtische Baukanzlei	St. Gallen	Pflasterungsarbeiten in diversen Strassen (Steinpflaster, Asphaltbelag).
30. "	G. Pfister, Gemeindepräsi.	Tuggen (Schwyz)	Lieferung eines Waggons Granit-Markensteine (15 x 15 cm).
30. "	Eidg. Bauinspektion	Zürich	Schreinerarbeiten zum Telephonegebäude Zürich-Selnau.
30. "	Oberallmeind-Bureau	Schwyz	Anbau beim Schattstall im Kohlenmattlioch in Rothenturm.
1. Mai	Pfarramt	Lengnau (Aargau)	Waschküchenanbau am Pfarrhaus Lengnau.
15. "	H. Garcin & Ch. Bizot, Arch.	Genf	Lieferung und Aufstellung der Turngeräte in der Turnhalle des Eaux-Vives.

**Ad. Salis, Ing.** Topograph. Aufnahmen, Projektierung von Strassen-, Bahn- und Wasserbauten, Kanalisationen, Bebauungspläne. Stat. Berechnungen, Expertisen, techn. Uebersetzungen in italienischer Sprache.  
Gemeindestrasse 26  
Zürich 7

**Thonwerk Biebrich A.-G.****Chamottefabrik****Biebrich am Rhein.****Hochfeuerfeste u. säurebeständige Produkte.**

Normal- und Façonsteine aller Art, Chamottemörtel, Retorten, Muffeln etc. Bau kompletter Ofenanlagen.

Beste Referenzen und Zeugnisse aus der Schweiz.

**Cuenin-Hüni & Co.****Rohrmöbelfabrik****Kirchberg (Kt. Bern)****Peddigrohrmöbel**

in künstlerischer, vornehmer Ausführung für Gärten, Veranden, Vestibules, Foyers, Salons, Rauchzimmer, Wintergärten, Hallen, Landhäuser etc.

**Gestäbte Rohrmöbel.**

Illustrierter Katalog gratis und franko. Telefon 527.  
Export nach allen Ländern.

**Gelatine-Telsit****Sicherheits - Sprengstoff.**

Im Gebrauch bei folgenden Tunnel-Unternehmungen:  
Jungfrau-Bahn, Münster-Grenchen, Lötschberg usw.

**Spezial-Sprenggelatine**

Neues, handhabungssicheres Dynamit.

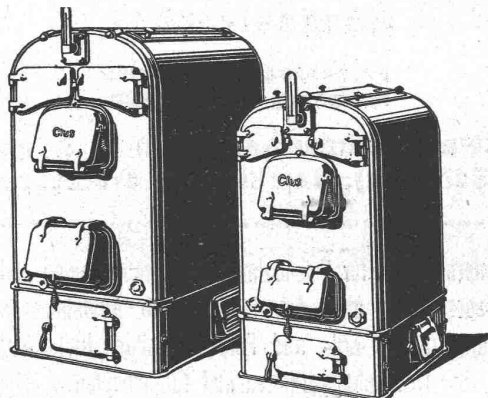
Alleinige **Dynamit Nobel A.-G., Isleten, Kant. Uri**



GESELLSCHAFT DER LUDW. VON ROLL'SCHEN EISENWERKE  
FILIALE: **EISENWERK CLUS** KT. SOLOTHURN

**CLUSER HEIZKESSEL**

für Warmwasser- und Niederdruck-Dampfheizung, sowie für gewerbliche Anlagen



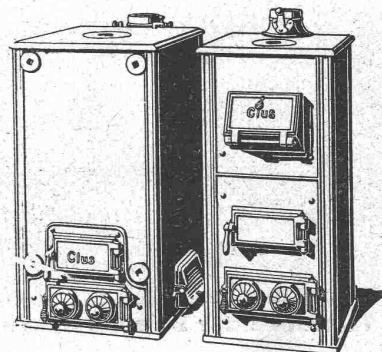
Bewährtes System.  
Bequeme Reinigung  
während dem Betriebe.

**Radiatoren**

55 verschiedene Modelle

Rippenröhren und Rippenheizkörper, Wärmeplatten, Ventile, Formstücke, Flanschen in Guss- und Schmiedeeisen.

Zu beziehen  
durch die Installationsfirmen.



# Schweizerische Treuhand-Gesellschaft

**Basel** Aeschengraben Nr. 2  
Telephon Nr. 647

Gegründet 1906  
Telegramm-Adresse: Treuhand

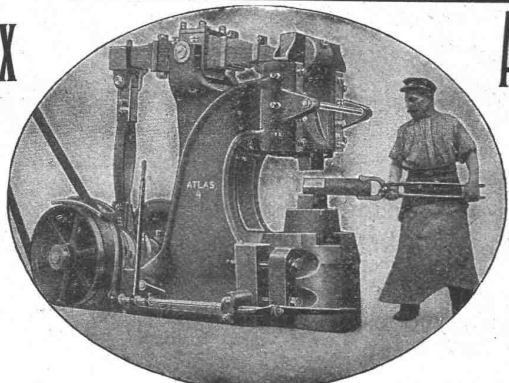
Bahnhofstrasse Nr. 64 **Zürich**  
Telephon Nr. 7480

**Revisionen — Gutachten — Organisationen und Reorganisationen**

**Liquidationen — Treuhand-Funktionen**

**SCHWEIZ.**  
**LICHTPAUSANSTALTEN A.G.**  
Auf der Mauer 4 **ZÜRICH** Auf der Mauer 4  
Filialen in **Bern, St. Gallen & Luzern**  
**Heliographie**  **Negrographie**  
Spezialität: **Trockendruck** (Plandruck)  
Heliographie-Paus- und Zeichenpapiere  
Lichtpaus-Apparate  
Man verlange Muster u. Preislisten.



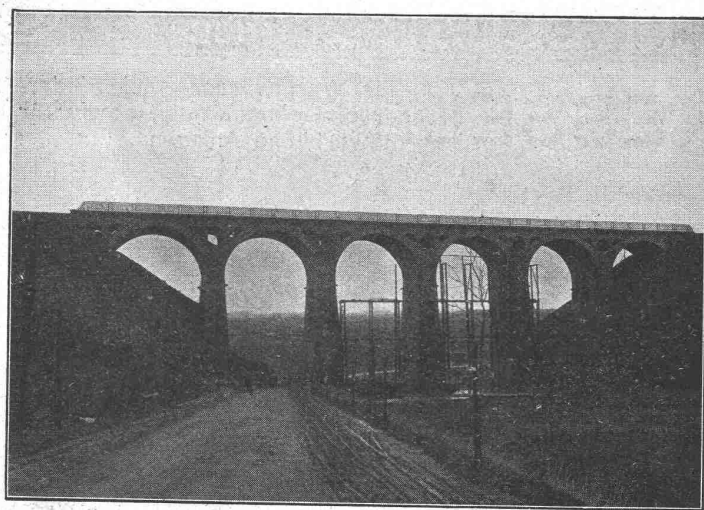
**Ajax**  **Ajax**  
D. R. Patent 232685  
Ueber 1900 St. verkauft  
**Blattfeder-Hämmer** von 15 bis 300 kg Bärgewicht.  
**Rudolf Schmidt & Co., Wien X., Favoritenstrasse 213.**  
Allein-Vertretung für die Schweiz: **C. Schaefer & Co., Basel.**

**A.-G. „UNION“ in Biel, Fabrik in Mett**  
Erste schweiz. Fabrik für elektr. geschweisste Ketten. Pat. 27199  
**Ketten aller Art**



für industrielle und landwirtschaftliche Zwecke.  
Grösste Leistungsfähigkeit. Ketten von höchster Tragkraft.

NB. Handelsketten nur durch Eisenhandlungen zu beziehen.



**Talbrücke der Strecke Jünkerat-Weywertz (Eifel).**

## Julius Berger

**Tiefbau-Aktiengesellschaft**  
**Berlin W 50 (Wilmerdorf)**

**Rankestraße 17**

**Fernsprech-Anschluß:**  
**Pfalzburg 4227 u. 4228**

**Zweig-Niederlassungen in Olten**  
**(Schweiz), Hamburg u. Bromberg**

Unternehmung für Eisenbahnbauten, Straßenbauten und  
Wasserbauten aller Art, insbesondere Ausführungen  
umfangreicher Erd- und Felsen-Arbeiten, Naß- und  
Trockenbaggerungen und Tunnelbauten