

**Zeitschrift:** Schweizerische Bauzeitung  
**Herausgeber:** Verlags-AG der akademischen technischen Vereine  
**Band:** 65/66 (1915)  
**Heft:** 16

## **Werbung**

### **Nutzungsbedingungen**

Die ETH-Bibliothek ist die Anbieterin der digitalisierten Zeitschriften auf E-Periodica. Sie besitzt keine Urheberrechte an den Zeitschriften und ist nicht verantwortlich für deren Inhalte. Die Rechte liegen in der Regel bei den Herausgebern beziehungsweise den externen Rechteinhabern. Das Veröffentlichen von Bildern in Print- und Online-Publikationen sowie auf Social Media-Kanälen oder Webseiten ist nur mit vorheriger Genehmigung der Rechteinhaber erlaubt. [Mehr erfahren](#)

### **Conditions d'utilisation**

L'ETH Library est le fournisseur des revues numérisées. Elle ne détient aucun droit d'auteur sur les revues et n'est pas responsable de leur contenu. En règle générale, les droits sont détenus par les éditeurs ou les détenteurs de droits externes. La reproduction d'images dans des publications imprimées ou en ligne ainsi que sur des canaux de médias sociaux ou des sites web n'est autorisée qu'avec l'accord préalable des détenteurs des droits. [En savoir plus](#)

### **Terms of use**

The ETH Library is the provider of the digitised journals. It does not own any copyrights to the journals and is not responsible for their content. The rights usually lie with the publishers or the external rights holders. Publishing images in print and online publications, as well as on social media channels or websites, is only permitted with the prior consent of the rights holders. [Find out more](#)

**Download PDF:** 15.01.2026

**ETH-Bibliothek Zürich, E-Periodica, <https://www.e-periodica.ch>**

# Schweizerische Bauzeitung

**Abonnementspreis:**

Schweiz 25 Fr. jährlich  
Ausland 30 Fr. jährlich

**Für Vereinsmitglieder:**

Schweiz 20 Fr. jährlich  
Ausland 24 Fr. jährlich  
sofern beim Herausgeber  
:: abonniert wird ::

**WOCHENSCHRIFT****FÜR BAU-, VERKEHRS- UND MASCHINENTECHNIK**

GEGRÜNDET VON A. WALDNER, ING. HERAUSGEBER A. JEGHER, ING., ZÜRICH

Verlag des Herausgebers. — Kommissionsverlag: Rascher & Cie., Zürich und Leipzig

**ORGAN**

DES SCHWEIZ. ING.- & ARCHITEKTEN-VEREINS & DER GESELLSCHAFT EHEM. STUDIERENDER DER EIDG. TECHN. HOCHSCHULE.

**Insertionspreis:**

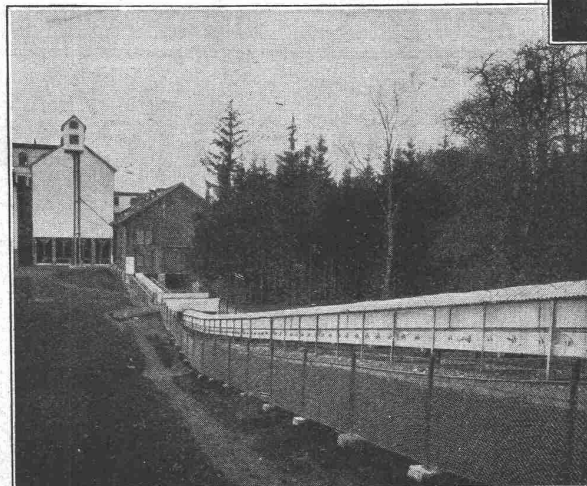
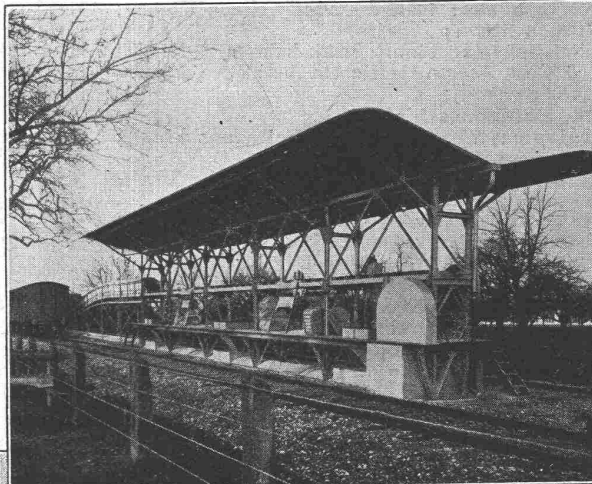
4-gespalt. Petitzeile oder  
deren Raum . 30 Cts.  
Haupttitelseite: 50 Cts.  
Alleinige Inseraten-An-  
nahme: Rudolf Mosse,  
Annoncen-Expedition,  
Zürich, Basel und deren  
Filialen und Agenturen

# Bühler

Auf Grund unserer langjährigen Erfahrungen, welche wir bei der Erbauung, Inbetriebsetzung und Unterhaltung von Mühlenanlagen, Getreidelagerhäusern, Ziegeleien und Kalksandsteinfabriken mittleren und grössten Umfangs sammelten, liefern wir sachgemäss ausgeführte, mit wenig Kraftaufwand arbeitende

## Transportanlagen

zur Förderung von Massen- und Stückgütern aller Art, mittels Schaukel-, Kreis- und Bandtransporteuren etc. Die nebenstehen-



den Bilder zeigen eine den Vereinigten Mühlen A.-G. Goldach gelieferte Bühler-Transportanlage, welche eine Transportband-Länge von 220 m aufweist. Die Anlage besorgt in der einen Richtung die Zubringung des losen Weizens vom Bahnwagen zur Mühle und in der andern Richtung die Förderung des Weizenmehls in Säcken von der Mühle zum Bahnwagen. Das Transportband hat dabei an- und absteigendes Gelände zu überwinden. Das uns von der Besitzerin zugestellte Zeugnis erscheint in nächster Nummer.

**Gebrüder Bühler**  
Maschinenfabrik und Eisengiessereien  
UZWIL (Schweiz) gegr. 1860.  
Ingenieurbesuch und Projekte auf Wunsch.

## Bau-Ausschreibung.

Die Erstellung der **Alpweganlage Versplanis-Vermärsch** in der Gemeinde Wartau wird hiemit zur Konkurrenz ausgeschrieben: Länge 1904 lfm; Breite 3,00 m; Erdaushub 7272 m³; Sprengarbeit ca. 1000 m³; Trockenmauerwerk 366 m³; Zementrohrdurchlässe, Steinbett, Bekiesung etc. etc.

Pläne und Vertragsbedingungen liegen bei Bauführer **J. Fuchs** in **Azmoos** (bei Metzger Saxer) und auf dem **kulturtechn. Bureau** in **St. Gallen** auf, wo auch Eingabeformulare bezogen werden können.

Eingaben sind bis zum **24. April 1. J.** verschlossen unter Aufschrift „**Alpwegbau Versplanis-Vermärsch, Wartau**“ an das **kulturtechnische Bureau** in **St. Gallen** zu richten.

Da es sich auch bei diesem Bau um eine **Notstandsarbeit** handelt, so ist der Uebernehmer pflichtig, in erster Linie einheimische Arbeitslose zu beschäftigen.

**St. Gallen**, den 12. April 1915.

Das Kulturingenieurbureau.

Die gesamte von mir erworbene Einrichtung der Firma

### King & Co.

**Zürich - Wollishofen**

in **Liqu., Dampf-Masch., Dampfkessel und Lokomotivenbau** stelle ich zum Einzelverkauf:

### Werkzeugmaschinen

**L.-Drehbänke:** Smith & Coventry, Flather, Weisser Söhne, Oerlikon, Rietmann, Spitzenhöhe 200 bis 400 mm, Drehlänge 1000 bis 4000 mm, **von den leichtesten b. z. d. schwersten;**

**Plandrehbänke:** 1600, 1700 und 1800 Durchmesser; **Revolverbänke:** Smith & Coventry, 52 mm Bohrung; **Bohrmaschinen;**

**Radial-Bohrmaschinen:** Smith & Coventry, Keudall & Gent, Asquis, Halifax etc. (bis zu den grössten Dimensionen);

**Vertikalstossmaschinen;**

**Shapingmaschinen und Seitenhobelmaschinen;** **1 Hobelmaschine:** Weisser Söhne;

**1 Einplasterhobelmaschine,** speziell für Blechkanten eingerichtet;

**2 Bohr- und Fräswerke:** Zimmermann, Dm. 100; Smith & Beacock, Dm. 200;

**1 Winkeleisenbiegmaschine** D. R. P.;

**1 grosse Blechbiegmaschine** mit 3 Walzen, Dm. 300;

**1 komb. Blechschere:** Schatz;

**Schmirgel- und Spezialbohrerschleifm.** usw.; ca. 55 neue Schraubstöcke ganz aus Stahl.

### Magazin-Vorräte (neue)

Grosse Vorräte in: **Bleche, Kesselbleche, Winkel-, Flach-, Rund-, T-, Zier-Eisen, I-Träger;**

**Werkzeugstahl:** Boehler, Poldihütte;

**Schrauben, Nieten, Muttern, Stehbolzen, Fittings** in allen gangbaren Sorten;

**Siederohre, Gasrohre;**

**Armaturen für Kessel, Ventile, Dichtungsmaterial;**

**Riemenscheiben, Schwungräder und Zahnräder;** Farben, Oele, Fette.

Grosse **Posten Guss- und Schmiedeschrott, Kupfer, Messing, Bronze.**

Besichtigung in der Fabrik Zürich-Wollishofen von 9—12 und von 2—6 Uhr.

### Lud. Strauss, Mailand

**Werkzeugmaschinenhandlung**

Via G. Sirtori 5,

**zur Zeit Zürich.**

Briefe und Telegramme bitte ich der Einfachheit halber an Herrn **Lud. Strauss, Hotel Habis, Zürich**, zu richten.

**Bin jederzeit Käufer einzelner gebrauchter oder neuer Werkzeugmaschinen, sowie ganzer**

**Fabrikeinrichtungen.**

PATENTANWALT

**E. FURRER-ZELLER, Ingenieur**

(ehemaliger technischer Experte im Eidg. Patentamt)

**ZÜRICH, ST. PETERSTRASSE Nr. 18**

Erfindungspatente, Muster- und Modell-, Markenschutz.



## Bosshard, Steiner & Co.

Bleicherweg 2/4 **Zürich 2** Gegründet 1881

Ingenieurbureau

**Wasser- und Tiefbau**

**Pumpenanlagen**

**Tiefbohrungen**

**Druckleitungen**

**Hochdruckturbinen**

**Seewasserleitungen**

## Ingenieur

für Abteilung

**Fabrikbau**

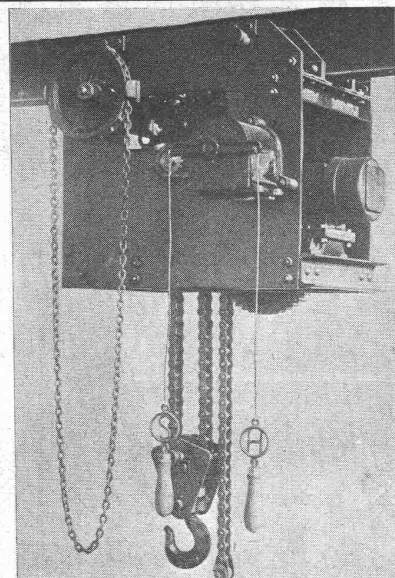
von grosser süddeutscher Bauunternehmung zu sofortigem Eintritt gesucht. Bedingung: Mehrjähr. Praxis im Hochbau, insbesondere Eisenbetonbau. Offerten erbeten unter Angaben frühesten Eintrittstermines, Gehaltsansprüchen, Referenzen, Einsendung eines selbstgeschriebenen Lebenslaufes und Zeugnisabschriften unter Chiffre Z. A. 1451 an die Annoncen-Expedition **Rudolf Mosse, Zürich.**

Schluss für die Inserate je Dienstags, abends.



## Submissions-Anzeiger.

Termin	Auskunftsstelle	Ort	Gegenstand
24. April	Kantonsbaumeister	Luzern	Bauarbeiten, sanitäre und Zentralheizungsanlagen zum Schulhaus Hämikon.
24. "	F. Weidmann, Architekt	Bülach (Zürich)	Alle Arbeiten für den Neubau des Absonderungshauses Bülach.
24. "	Kantonsingenieur	Schwyz	Korrektionsarbeiten a. Wydenbach b. Küsnacht (Erdbewegung 700m <sup>3</sup> , Betonarbeiten).
24. "	J. Fuchs, Bauführer	Azmoos (St. Gallen)	Erstellung einer Alpweganlage Versplanis-Vermärsch in Wartau.



## J. BRUN & Co

### NEBIKON

Fabrikation v. modernen

## :: HEBEZEUGEN ::

## BAUMASCHINEN

als  
 Elektro-Flaschenzüge  
 Elektro-Laufkatzen  
 Elektro-Laufwinden  
 Elektro-Laufkranen  
 Hand-Hebezeuge jeder Art  
 Beton-Mischmaschinen  
 Bau-Pumpen

Kataloge zu Diensten.

**PATENT-ANWÄLTE**  
**E. BLUM & Co** DIPL. INGENIEURE  
 Gegründet 1878 • ZÜRICH • BAHNHOFSTR. 74



D.R.P. Langjährig bewährt!

**Rostschutzfarbe**  
 in allen Farbfröhen.

**Isolierfarbe**, schwarz  
 für Beton u. Mauerwerk.

**AKT.-GES. JOHANNES JESERICH**  
 CHARLOTTENBURG-BERLIN

Generalvertreter:

Gebrüder Simon, Stuttgart.

## Patentverwertung

Die Inhaber des Schweizer Patentes **Société Anonyme Le Carbone** Nr. 55628 vom 23. März 1911, auf: „**Vorrichtung für elektrische Verbindung**“, wünschen mit schweizerischen Fabrikanten, bezw. Interessenten in Verbindung zu treten und sind gerne bereit, Lizenzen zu erteilen oder das Patent zu verkaufen. — Gefl. Offerten oder Vorschläge werden durch Herrn **E. Imer-Schneider**, Ingénieur-conseil, 8, Bd. James-Fazy in **Genf**, weiterbefördert.

## Patentverwertung

Die Inhaber des Schweizer Patentes **Emile Utard & Alexandre Gimonet** Nr. 47243 vom 23. März 1909, auf: „**Maschine zum Trocknen von Gefässen**“, wünschen mit schweizerischen Fabrikanten, bezw. Interessenten in Verbindung zu treten und sind gerne bereit, Lizenzen zu erteilen oder das Patent zu verkaufen. — Gefl. Offerten oder Vorschläge werden durch Herrn **E. Imer-Schneider**, Ingénieur-conseil, 8, Bd. James-Fazy in **Genf**, weiterbefördert.

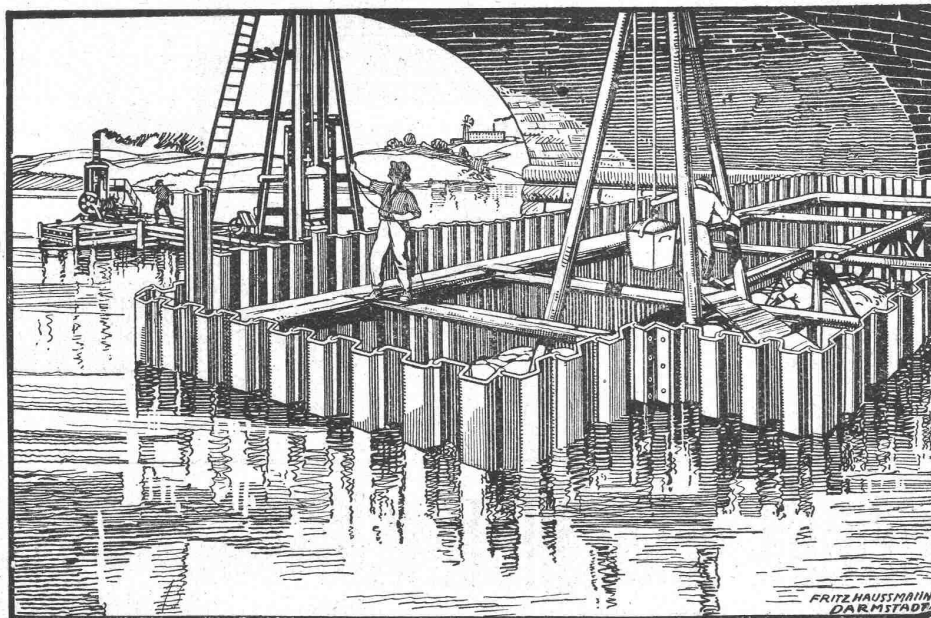
## Statik-

**Stunden gesucht.** Offerten mit Angabe des Honorars unt. Chiffre Z. U. 1620 an die Annonc.-Exped. **Rudolf Mosse, Zürich**, Limmatquai 34.

Nietlose

# Eisen-Spundwände

System „Rothe Erde“ — Deutsches Reichspatent u. Auslandspatente



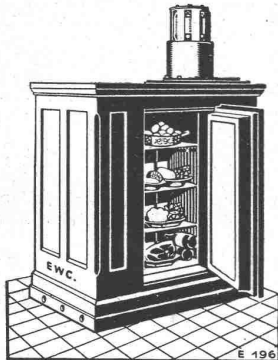
## Gelsenkirchener

## Bergwerks - Aktien - Gesellschaft

Abteilung Aachener Hütten-Verein Aachen-Rothe Erde

Man verlange Spezial-Prospekt

Aktiengesellschaft der Maschinenfabriken

**ESCHER WYSS & C<sup>IE</sup>**  
Zürich  
& Ravensburg**Autofrigor**  
**Klein-Kältemaschine**für  
Haushaltungen  
Hotels  
Cafés  
Lebensmittel-  
Handlungen  
Metzgereien  
Käsereien

Vertreter für die Nordost-Schweiz:

**H. Vogt-Gut A.-G., Arbon.**

A 156

Ia. komprimierte und abgedrehte, blanke

**Vereinigte Drahtwerke A.-G., Biel**

Blank und präzis gezogene



jeder Art in Eisen und Stahl.

Kaltgewalzte Eisen- und Stahlbänder bis 300 mm Breite.  
Schlackenfreies Verpackungsbandeisen.

Grosser Ausstellungspreis Schweizer. Landesausstellung Bern 1914

**DRAHT  
LAMPEN****LIGHT A.G**  
**ZUG****BENZ****DIESEL-MOTOREN**

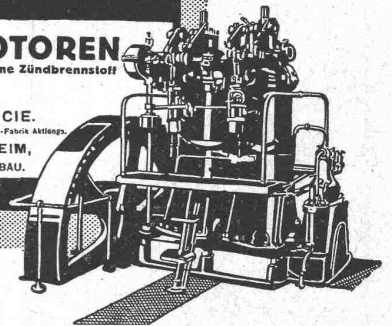
für GASÖL und TEERÖL ohne Zündbrennstoff

BENZ & C<sup>IE</sup>.

Englische Automobil- u. Motoren-Fabrik Aktienges.

MANNHEIM,

MOTORENBAU.

**Altmetalle, Alteisen, Gummiabfälle usw.** Gesellschaft für Verwertung  
von Abfällen, vormalig T. Levy-  
Isliker. Birsfelden-Basel  
**zu kaufen gesucht.****J. Rüeegg & C<sup>ie</sup>**  
Maschinenfabrik  
**Basel**Telephon  
5501Telegr.-Adr.:  
„Aufzug“Spezialität in:  
Kranen, Aufzügen,  
Kleinhebezeugen,  
elektr. Flaschenzügen  
20jährige  
Erfahrung  
im Hebezeugbau