

Zeitschrift: Schweizerische Bauzeitung
Herausgeber: Verlags-AG der akademischen technischen Vereine
Band: 65/66 (1915)
Heft: 16

Titelseiten

Nutzungsbedingungen

Die ETH-Bibliothek ist die Anbieterin der digitalisierten Zeitschriften auf E-Periodica. Sie besitzt keine Urheberrechte an den Zeitschriften und ist nicht verantwortlich für deren Inhalte. Die Rechte liegen in der Regel bei den Herausgebern beziehungsweise den externen Rechteinhabern. Das Veröffentlichen von Bildern in Print- und Online-Publikationen sowie auf Social Media-Kanälen oder Webseiten ist nur mit vorheriger Genehmigung der Rechteinhaber erlaubt. [Mehr erfahren](#)

Conditions d'utilisation

L'ETH Library est le fournisseur des revues numérisées. Elle ne détient aucun droit d'auteur sur les revues et n'est pas responsable de leur contenu. En règle générale, les droits sont détenus par les éditeurs ou les détenteurs de droits externes. La reproduction d'images dans des publications imprimées ou en ligne ainsi que sur des canaux de médias sociaux ou des sites web n'est autorisée qu'avec l'accord préalable des détenteurs des droits. [En savoir plus](#)

Terms of use

The ETH Library is the provider of the digitised journals. It does not own any copyrights to the journals and is not responsible for their content. The rights usually lie with the publishers or the external rights holders. Publishing images in print and online publications, as well as on social media channels or websites, is only permitted with the prior consent of the rights holders. [Find out more](#)

Download PDF: 21.01.2026

ETH-Bibliothek Zürich, E-Periodica, <https://www.e-periodica.ch>

Schweizerische Bauzeitung

Abonnementspreis:

Schweiz 25 Fr. jährlich
Ausland 30 Fr. jährlich

Für Vereinsmitglieder:

Schweiz 20 Fr. jährlich
Ausland 24 Fr. jährlich
sofern beim Herausgeber
:: abonniert wird ::

WOCHENSCHRIFT
FÜR BAU-, VERKEHRS- UND MASCHINENTECHNIK

GEGRÜNDET VON A. WALDNER, ING. HERAUSGEBER A. JEGHER, ING., ZÜRICH

Verlag des Herausgebers. — Kommissionsverlag: Rascher & Cie., Zürich und Leipzig

ORGAN
Insertionspreis:

4-gespalt. Petitzeile oder
deren Raum . 30 Cts.
Haupttitelseite: 50 Cts.
Alleinige Inseraten-An-
nahme: Rudolf Mosse,
Annoncen-Expedition,
Zürich, Basel und deren
Filialen und Agenturen

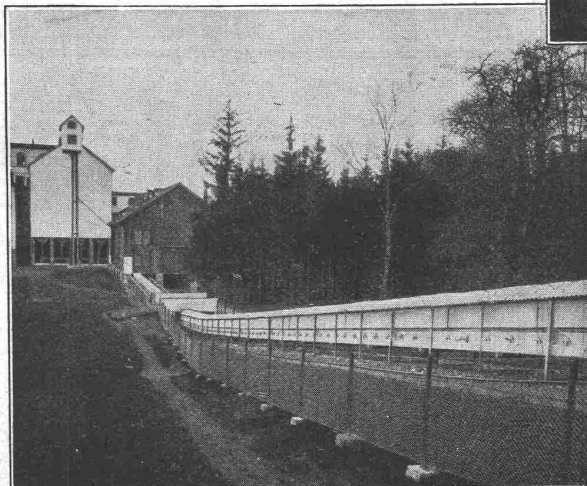
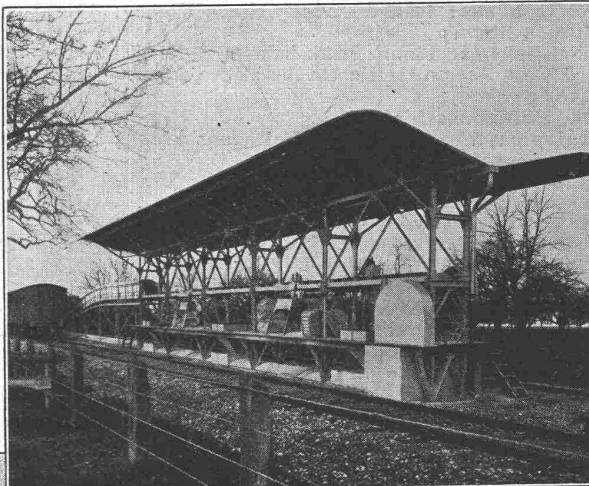
DES SCHWEIZ. ING.- & ARCHITEKTEN-VEREINS & DER GESELLSCHAFT EHEM. STUDIERENDER DER EIDG. TECHN. HOCHSCHULE.

Bühler

Auf Grund unserer langjährigen Erfahrungen, welche wir bei der Erbauung, Inbetriebsetzung und Unterhaltung von Mühlenanlagen, Getreidelagerhäusern, Ziegeleien und Kalksandsteinfabriken mittleren und grössten Umfangs sammelten, liefern wir sachgemäss ausgeführte, mit wenig Kraftaufwand arbeitende

Transportanlagen

zur Förderung von Massen- und Stückgütern aller Art, mittels Schaukel-, Kreis- und Bandtransporteuren etc. Die nebenstehen-



den Bilder zeigen eine den Vereinigten Mühlen A.-G. Goldach gelieferte Bühler-Transportanlage, welche eine Transportband-Länge von 220 m aufweist. Die Anlage besorgt in der einen Richtung die Zubringung des losen Weizens vom Bahnwagen zur Mühle und in der andern Richtung die Förderung des Weizenmehls in Säcken von der Mühle zum Bahnwagen. Das Transportband hat dabei an- und absteigendes Gelände zu überwinden. Das uns von der Besitzerin zugestellte Zeugnis erscheint in nächster Nummer.

Gebrüder Bühler
Maschinenfabrik und Eisengiessereien
UZWIL (Schweiz) gegr. 1860.
Ingenieurbesuch und Projekte auf Wunsch.