

Zeitschrift: Schweizerische Bauzeitung
Herausgeber: Verlags-AG der akademischen technischen Vereine
Band: 65/66 (1915)
Heft: 15

Werbung

Nutzungsbedingungen

Die ETH-Bibliothek ist die Anbieterin der digitalisierten Zeitschriften auf E-Periodica. Sie besitzt keine Urheberrechte an den Zeitschriften und ist nicht verantwortlich für deren Inhalte. Die Rechte liegen in der Regel bei den Herausgebern beziehungsweise den externen Rechteinhabern. Das Veröffentlichen von Bildern in Print- und Online-Publikationen sowie auf Social Media-Kanälen oder Webseiten ist nur mit vorheriger Genehmigung der Rechteinhaber erlaubt. [Mehr erfahren](#)

Conditions d'utilisation

L'ETH Library est le fournisseur des revues numérisées. Elle ne détient aucun droit d'auteur sur les revues et n'est pas responsable de leur contenu. En règle générale, les droits sont détenus par les éditeurs ou les détenteurs de droits externes. La reproduction d'images dans des publications imprimées ou en ligne ainsi que sur des canaux de médias sociaux ou des sites web n'est autorisée qu'avec l'accord préalable des détenteurs des droits. [En savoir plus](#)

Terms of use

The ETH Library is the provider of the digitised journals. It does not own any copyrights to the journals and is not responsible for their content. The rights usually lie with the publishers or the external rights holders. Publishing images in print and online publications, as well as on social media channels or websites, is only permitted with the prior consent of the rights holders. [Find out more](#)

Download PDF: 23.02.2026

ETH-Bibliothek Zürich, E-Periodica, <https://www.e-periodica.ch>



GESELLSCHAFT DER LUDW. VON ROLL'SCHEN EISENWERKE
: FILIALE : EISENWERK CLUS KT. SOLOTHURN :



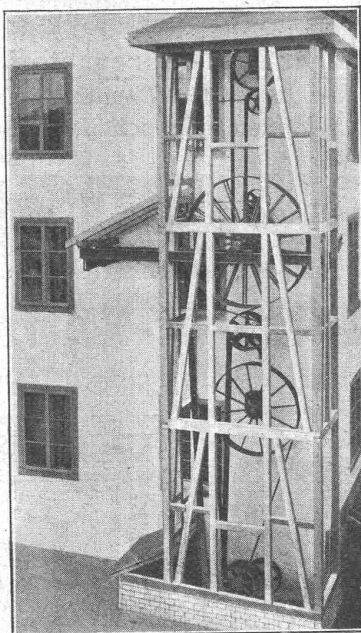
Ausführungsrecht für die Schweiz
der

PATENT- LENIX- GETRIEBE

Sparen Vorgelege, Kraft, Riemen
und Platz.

Lenixrollen auf Kugellagern.

Man verlange Prospekt.



Umänderung einer stehenden Welle mit
konischen Rädern in vertikale Lenix-
Riementriebe in einer Baumwollweberei

Direkter Antrieb bei grössten
Uebersetzungs-Verhältnissen und
kleinsten Achsendistanzen.

Innert 5 Jahren über 1700 Lenix-
apparate geliefert für Ueber-
tragungen bis 500 PS und Ueber-
setzungs-Verhältnisse bis 1:25

Komplette Transmissionsanlagen
für alle Industriezweige in moderner
Ausführung mit Ringschmierlagern oder
Kugellagern.

— Bennkupplungen. —

GIESSEREI BERN

in Bern

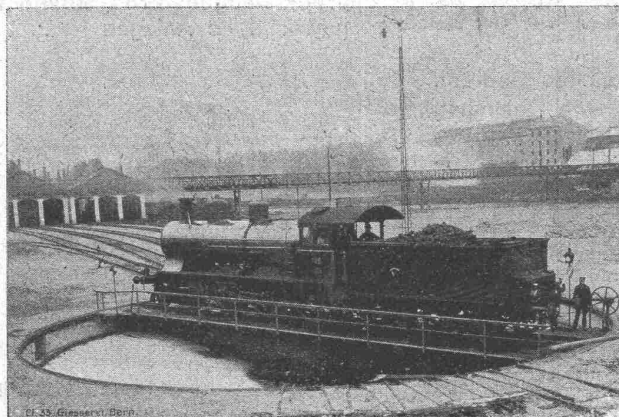
Telegramme:
Giesserei Bern

Telephon:
1066

Konstruktionswerkstätten

Werk der Gesellschaft der L. von Roll'schen Eisenwerke

liefert als Spezialität:



Eisenbahnmaterial, Hebezeuge

Schleusen-

und Wehreinrichtungen

Standseilbahnen

Zahnradbahnmaterial

Gelatine-Telsit

Sicherheits - Sprengstoff.

Im Gebrauch bei folgenden Tunnel-Unternehmungen:
Jungfrau-Bahn, Münster-Grenchen, Lötschberg usw.

Spezial-Sprenggelatine

Neues, handhabungssicheres Dynamit.

Alleinige Fabrikanten **Dynamit Nobel A.-G., Isleten, Kant. Uri**

Ia. komprimierte und abgedrehte, blanke



Vereinigte Drahtwerke A.-G., Biel

Blank und präzils gezogene



jeder Art in Eisen und Stahl.

Kaltgewalzte Eisen- und Stahlbänder bis 300 mm Breite.
Schlackenfreies Verpackungsbandeisen.

Grosser Ausstellungspreis Schweizer. Landesausstellung Bern 1914.

Für Chemiker

Grosse, moderne Zementfabrik der Schweiz sucht per sofort einen tüchtigen, jungen **Chemiker** mit etwas technischer Praxis. Derselbe muss befähigt sein, die im Laboratorium vorkommenden Analysen auszuführen. Offerten unter Angabe der Gehaltsansprüche und Referenzen, sowie Beilage von Zeugnisabschriften sind zu richten unter Chiffre V. 1234 Z. an **Haasenstein & Vogler, Zürich.**

Ingenieur

für Abteilung

Fabrikbau

von grosser süddeutscher Bauunternehmung zu sofortigem Eintritt gesucht. Bedingung: Mehrjähr. Praxis im Hochbau, insbesondere Eisenbetonbau. Offerten erbeten unter Angaben frühesten Eintrittstermines, Gehaltsansprüchen, Referenzen, Einsendung eines selbstgeschriebenen Lebenslaufes und Zeugnisabschriften unter Chiffre Z. A. 1451 an die Annoncen-Expedition **Rudolf Mosse, Zürich.**

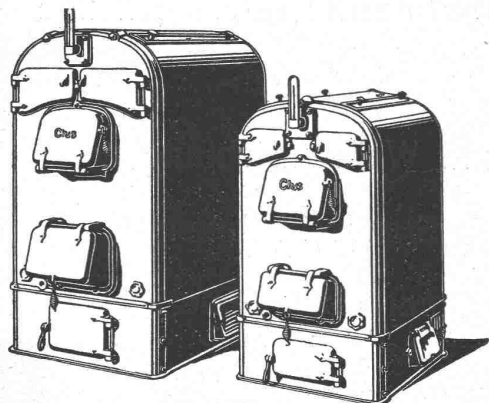


GESELLSCHAFT DER LUDW. VON ROLL'SCHEN EISENWERKE
· FILIALE: **EISENWERK CLUS** KT. SOLOTHURN ·



CLUSER HEIZKESSEL

für Warmwasser- und Niederdruck-Dampfheizung, sowie für gewerbliche Anlagen



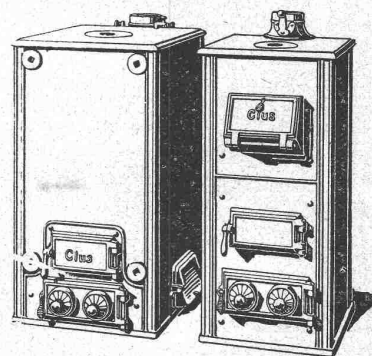
Bewährtes System.
Bequeme Reinigung
während dem Betriebe.

Radiatoren

55 verschiedene Modelle

Rippenröhren und Rippenheizkörper, Wärmeplatten, Ventile, Formstücke, Flanschen in Guss- und Schmiedeisen.

Zu beziehen
durch die Installationsfirmen.



Stellen-Vermittlung des Schweiz. Ingenieur- und Architekten-Vereins. — Sekretariat Paradeplatz 2, Zürich 1.

(Bewerber sind ersucht, vor ihrer Anmeldung ein Reglement der Stellenvermittlung zu verlangen. Stellensuchende sind von der Einschreibgebühr (§ 16) befreit.)

Offene Stellen:**Jüngerer Bauingenieur**, mit Praxis in Wasserkraftanlagen, guter Statiker, nach Basel.

(132)

Stellen suchen:

Es sind 69 Ingenieure, 24 Architekten, 2 Geometer, 11 Tiefbautechniker, 32 Hochbautechniker, 1 Betriebstechniker, 1 Heiztechniker, 3 Masch.-Techniker, 2 Eisenkonstrukteure, 5 Elektrotechniker, 1 Installateur,

2 Baubuchhalter, 19 Bauführer, 1 Bauaufseher, 1 Werkführer und 16 Zeichner, total 190 Stellensuchende bei uns angemeldet.

Tiefbau**Techniker**, Absolv. Techn., seriös, pflichttreu, Schweizer, **sucht Stelle** auf Bureau oder Bau. Sauberer Zeichner. Offerten unt. Chiffre Z. K. 1335 an**Rudolf Mosse, Zürich.**

Junger

Bautechniker-Bauführermit technischem Diplom und guter Bureau- und Baupraxis **sucht Stelle** auf Architekturbureau oder Baugeschäft. Offerten gefl. unter Chiffre Z. U. 1445 an die Annonc.-Expedition**Rudolf Mosse, Zürich,**
Limmatquai 34.

Junger, diplomierter

Bautechnikermit mehrjähriger Bau- u. Bureau-praxis, **sucht Stelle** auf Architektur- oder Baubureau. Offerten unter Chiffre Z. D. 1479 an die Annoncen-Expedition**Rudolf Mosse, Zürich,**
Limmatquai 34.

Junger, militärfreier

Tiefbauingenieur**sucht Stellung** als Volontär auf Bureau oder Baustelle, wo ihm Gelegenheit geboten wird, sich weiter praktisch auszubilden. Offerten unter Chiffre Z. A. 1476 an die Annoncen-Expedition**Rudolf Mosse, Zürich,**
Limmatquai 34.**Beteiligung**Ingenieur mit vieljähriger Unternehmerpraxis im Tief- und Hochbau **sucht** sich an bestehendem, nachweisbar rentablem Geschäft der bautechnischen Branche, mit einer Einlage von vorläufig 30 bis 50 000 Fr. aktiv zu beteiligen. Unter der Versicherung absoluter Diskretion werden Offerten unter Chiffre Z. K. 1435 erbeten an die Annoncen-Expedition**Rudolf Mosse, Zürich 1.****PATENT-ANWÄLTE**
E. BLUM & C. DIPL. INGENIEURE
GEGRÜNDET 1878 · ZÜRICH · BAHNHOFSTR. 74**Ich wünsche**

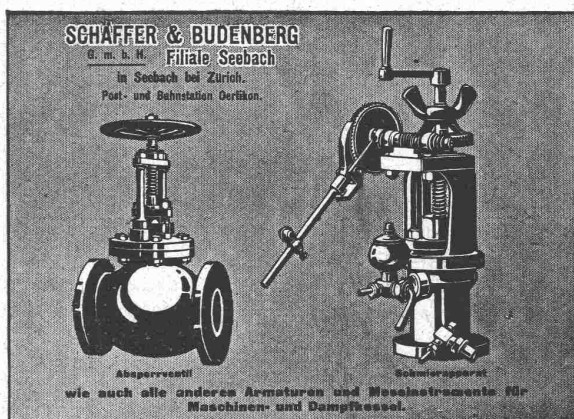
mich an bestehendem, chancebietendem

industriellem Unternehmenmit Kapital **aktiv zu beteiligen** (chemische, elektrotechnische oder Metallbranche bevorzugt). Chiff. Z. R. 917
Annoncen - Exped.
Rud. Mosse, Zürich,
Limmatquai Nr. 34.**Patentanwalt**
Dipl.-Ing. **Hch. Riese**
Zürich
Limmatquai 34.
Rudolph Mosse-Haus.**Für junge Baumeister!**
Italienisch in 2 bis 3 Monaten
Sprachen-Institut Prof. Dr. Augustin, Lugano.**A. Jucker Nachf. v. Jucker-Wegmann**Papierhandlung z. Hecht
Schifflande Nr. 22, Zürich**Grosses Lager**

von Pauspapieren, Pausleinen und Zeichenpapieren, Rollen und Bogen, in nur vorzüglichen Qualitäten.

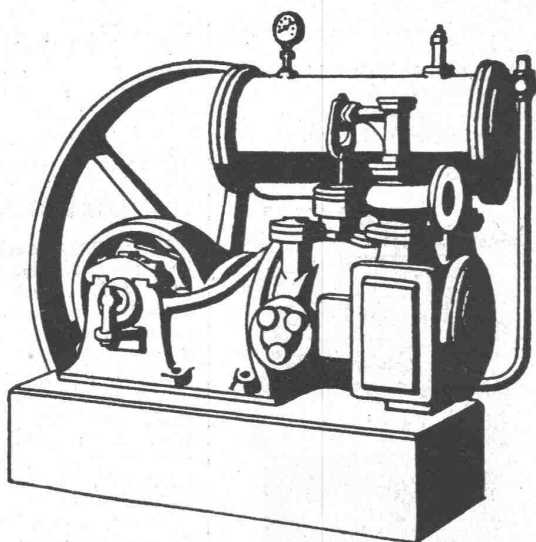
Holzzementpapier, Dachpappen, Bodentelag- u. Teppichunterlag-PapiereBerliner Firma, die ausschliesslich **elektr. Strassenbahnbremsen** liefert, sucht erfahrenen, bei den Schweiz. Strassenbahnen eingeführten **Vertreter für die Schweiz.**Offerten unter Chiffre J. P. 15970 befördert **Rudolf Mosse, Berlin SW.****Schluss für die Inserate je Dienstags, abends.****Patentverwertung**Der Inhaber des schweizerischen Patentes Nr. 51998 vom 11. Juni 1910 auf: „**Schraubenmutter-sicherung mit durch Ansetzen eines Schraubenschlüssels ausgelösten Sperrorgans**“, wünscht das Patent zu verkaufen, in Lizenz zu geben oder anderweitige Vereinbarungen für die Fabrikation in der Schweiz einzugehen.Anfragen befördert **H. Kirchhofer** vormals Bourry-Séquin & Co., Ingenieur- und Patentanwaltsbureau in **Zürich 1, Löwenstr. 51.****HEIZÖFEN**
für jeden Bedarf
Ofenfabrik Sursee
Grösste Ofenfabrik der Schweiz.
Eigene bewährte Konstruktionen.**Patentverwertung**Der Inhaber des schweizerischen Patentes Nr. 60595 vom 3. Febr. 1912 auf: „**Auftrags- u. Trocknungsvorrichtung für Flüssigkeiten und pulverisierte feste Körper**“, wünscht das Patent zu verkaufen, in Lizenz zu geben oder anderweitige Vereinbarungen für die Fabrikation in der Schweiz einzugehen.Anfragen befördert **H. Kirchhofer** vormals Bourry-Séquin & Co., Ingenieur- und Patentanwaltsbureau in **Zürich 1, Löwenstr. 51.****Patentverwertung**Die Inhaberin d. schweizerischen Patentes Nr. 62342 vom 22. Mai 1912 auf: „**Besonders wirtschaftlich ausgestaltetes Verfahren zum Verdampfen von Flüssigkeiten**, bei dem der entwickelte Dampf komprimiert und als Heizmittel in dem Verdampfapparat verwendet wird, sowie Apparat zur Ausführung dieses Verfahrens“, wünscht das Patent zu verkaufen, in Lizenz zu geben oder anderweitige Vereinbarungen für die Fabrikation in der Schweiz einzugehen.Anfragen befördert **H. Kirchhofer** vormals Bourry-Séquin & Co., Ingenieur- und Patentanwaltsbureau in **Zürich 1, Löwenstr. 51.****PATENT-BUREAU**
Wilh. Reinhard, Zürich I

Bahnhofstrasse 51, Telefon 7083

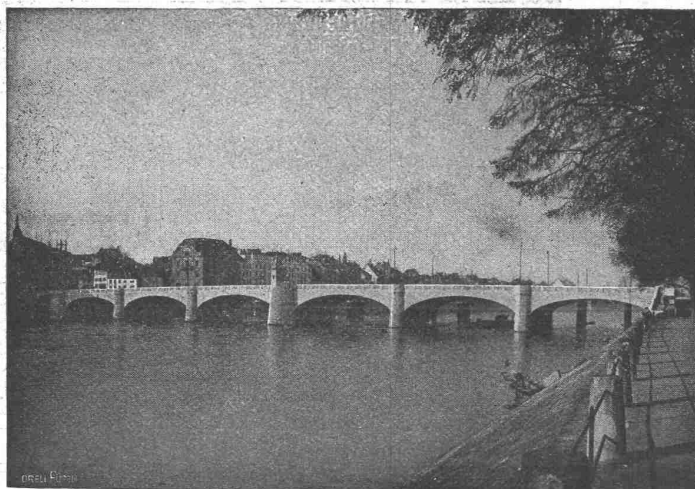
**Selbständiger Bautechniker**verheiratet, **sucht sofort Stelle** als Techniker oder Bauführer. Offerten unter Chiffre Z. G. 567 an die Annoncen-Expedition **Rudolf Mosse, St. Gallen.**

STEHLE & GUTKNECHT, BASEL

BASLER ZENTRALHEIZUNGS-FABRIK

EMPFIEHLT SICH ZUR ERSTELLUNG ALLER SYSTEME VON **ZENTRALHEIZUNGEN****KOMPRESSOREN**EIN-ODER MEHRSTUFIG
MIT RIEMEN,- DAMPF-
OD. ELEKTR. ANTRIEB**VAKUUM-
PUMPEN.**MASCHINENFABRIK
BURCKHARDT, A.G.
= BASEL. =**A.G. Alb. Buss & Co., Basel**

Gesellschaft für Eisenkonstruktionen, Wasser- und Eisenbahnbau



Mittlere Rheinbrücke in Basel, 200 m lang und 18 m breit (Verkleidung sämtlicher Flächen in Gotthardgrau).

EISENKONSTRUKTIONEN:BRÜCKEN und STEGE
STAUWEHRANLAGEN
HOCHBAUTEN aller Art
BLECHARBEITEN, genietet und aut. geschweisst
EISERNE FENSTER } nach eigenem
OBERLICHTER für kittlose Verglasung } System**TIEFBAU:**WASSERKRAFTANLAGEN
EISENBAHNBau
BRÜCKEN in BETON und STEIN
PNEUMATISCHE FUNDIRUNGEN etc.**INGENIEURBUREAU:**BAULEITUNGEN
PROJEKTIERUNGEN
EXPERTISEN etc.Schweizerische Landesausstellung Bern 1914:
Grosser Ausstellungspreis
(Höchste Auszeichnung)**WERKSTÄTTEN IN DER SCHWEIZ, IN DEUTSCHLAND UND ITALIEN**