

Zeitschrift: Schweizerische Bauzeitung
Herausgeber: Verlags-AG der akademischen technischen Vereine
Band: 65/66 (1915)
Heft: 14

Werbung

Nutzungsbedingungen

Die ETH-Bibliothek ist die Anbieterin der digitalisierten Zeitschriften auf E-Periodica. Sie besitzt keine Urheberrechte an den Zeitschriften und ist nicht verantwortlich für deren Inhalte. Die Rechte liegen in der Regel bei den Herausgebern beziehungsweise den externen Rechteinhabern. Das Veröffentlichen von Bildern in Print- und Online-Publikationen sowie auf Social Media-Kanälen oder Webseiten ist nur mit vorheriger Genehmigung der Rechteinhaber erlaubt. [Mehr erfahren](#)

Conditions d'utilisation

L'ETH Library est le fournisseur des revues numérisées. Elle ne détient aucun droit d'auteur sur les revues et n'est pas responsable de leur contenu. En règle générale, les droits sont détenus par les éditeurs ou les détenteurs de droits externes. La reproduction d'images dans des publications imprimées ou en ligne ainsi que sur des canaux de médias sociaux ou des sites web n'est autorisée qu'avec l'accord préalable des détenteurs des droits. [En savoir plus](#)

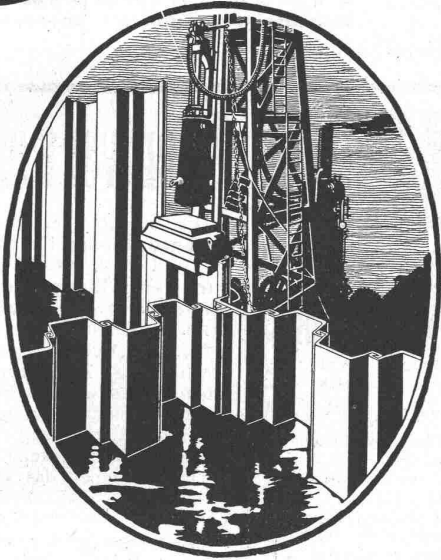
Terms of use

The ETH Library is the provider of the digitised journals. It does not own any copyrights to the journals and is not responsible for their content. The rights usually lie with the publishers or the external rights holders. Publishing images in print and online publications, as well as on social media channels or websites, is only permitted with the prior consent of the rights holders. [Find out more](#)

Download PDF: 15.01.2026

ETH-Bibliothek Zürich, E-Periodica, <https://www.e-periodica.ch>

Deutsch-Luxemburgische Bergwerks- und Hütten-A.-G.



Nietlose Spundwandeisen System „Larssen“

Vertreter für die Schweiz:
Julius Schoch & Co., Zürich
Rüdenplatz 5, 7, 9.

Abteilung: **Dortmunder Union**

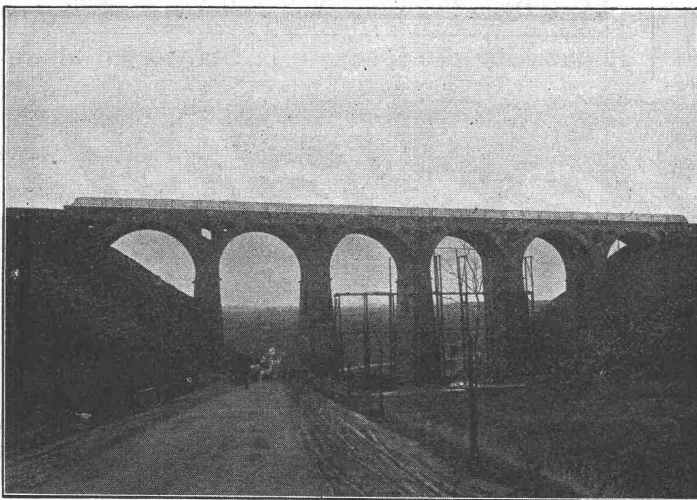
J. Rüegger & C^{ie}
Maschinenfabrik
Basel

Telephon
5501

Telegr.-Adr.:
„Aufzug“

Spezialität in:
Kranen, Aufzügen,
Kleinhebezeugen,
elektr. Flaschenzügen

20jährige
Erfahrung
im Hebezeugbau



Talbrücke der Strecke Jünkerat-Weywertz (Eifel).

Julius Berger

**Tiefbau-Aktiengesellschaft
Berlin W 50 (Wilmerdorf)**

Rankestraße 17

**Fernsprech-Anschluß:
Pfalzburg 4227 u. 4228**

**Zweig-Niederlassungen in Olten
(Schweiz), Hamburg u. Bromberg**

Unternehmung für Eisenbahnbauten, Straßenbauten und
Wasserbauten aller Art, insbesondere Ausführungen
umfangreicher Erd- und Felsen-Arbeiten, Naß- und
Trockenbaggerungen und Tunnelbauten

Bei Bestellungen wolle man sich auf die „Schweizerische Bauzeitung“ beziehen.

August Wolfsholz Presszementbau Akt.-Ges. Berlin W. 9, Linkstrasse 38 und Wien II, Taborstrasse 29

Abteilung A.: Tief- und Wasserbau.

Wiederherstellung u. Verstärkung schadhafter Bauwerke.
:- Brücken, Pfeiler und Fundamente :-
Trockenlegung und Sicherung von Tunnels,
:- Stollen, Schächten und Grundbauten :-
Dichtung von Docks, Schleusen,
Brunnen, Gas- und Hochbehältern, Sperr-
mauern und Dämmen :-

Abteilung B.: Hochbau.

Sanierung einsturzdrohender Baudenkmäler und Monumentalbauten
Standfestmachung und Besserung wankender Hochbauten, Türme und Kirchen
Schutz von Gebäuden gegen Bergwerkschäden und Erdbewegungen
Trockenlegung nasser Mauern mittelst Durchsägung und eingepresster Isolierschichten

Abteilung C.: Gründungsarbeiten.

Fundierung schwerer Maschinen-Fundamente — **Staumauern und Wehrbauten** nach eig. Bauverfahren
Versteinerungen d. Untergrundes
Pressbetonpfähle
Zementeinpressungen — Bohrarbeiten

In- und ausländische Patente. — Erste Empfehlungen.

Grosse deutsche Maschinenfabrik Aktien-Gesellschaft sucht zu mögl. baldigem Antritt

Ingenieure

für ihre Abteilungen

Dampfmaschinenbau, Dieselmotorenbau und Wasserwerkspumpmaschinenbau.

Bewerber mit mehrjähriger Praxis wollen Offerten mit Gehaltsansprüchen, Zeugnisabschriften und Antrittsterminen richten an
A. R. 119 Rudolf Mosse, Magdeburg.

Architekt, B. D. A., D. W. B.

Schweizer, 1. künstlerische Kraft, Kunstgewerbeschule, Bauschule, Akademie, langjähr. Praxis, seit 2 Jahren selbständig, **sucht wegen Arbeitsmangel passende Stellung.** Gefl. Offerten unter G. 810 an Haasenstein & Vogler, Dresden, erbeten.

Steigerungsanzeige

Zufolge Liquidation der Gesellschaft lassen die Herren Kaspar Weber, Alois Weber und Alois Stadlin in Zug den 7. April 1915, nachmittags 2 1/2 Uhr, beim Scheibenstand im Koller in Zug an öffentliche und freiwillige Steigerung bringen:

1 grosse Baggermaschine samt Zubehör, als 1 Anker, 3 Ankerseile und 2 Pumpen.

Die Steigerungsbedingungen sind bei der Gantbeamtung (Einwohnerkanzlei Zug) vom 1. April an einzusehen. Kaufliebhaber werden höflichst eingeladen.

Die Gantbeamtung.

PATENT-ANWÄLTE
E. BLUM & C. DIPL. INGENIEURE
GEGRÜNDET 1878 · ZÜRICH · BAHNHOFSTR. 74

A. Jucker Nachf. v. Jucker-Wegmann

Papierhandlung z. Hecht
Schiffplände Nr. 22, Zürich

Grosses Lager

von Pauspapieren, Pausleinen und Zeichenpapieren, Rollen und Bogen, in nur vorzüglichsten Qualitäten.

Holzzementpapier, Dachpappen, Bodenbelag- u. Teppichunterlag-Papiere

Patentverwertung

Die Inhaber der Schweizer Patente Ranson Nr. 60785 vom 26. April 1912, auf: „Verfahren zur Herstellung von reinem Zinkoxyd aus Schwefelzinkerzen“ und Nr. 61210 v. 10. Mai 1912, auf: „Verfahren zur Herstellung von Zinkoxyd“, wünschen mit schweizerischen Fabrikanten, beziehungsweise Interessenten in Verbindung zu treten und sind gerne bereit, Lizenzen zu erteilen oder das Patent zu verkaufen. — Gefl. Offerten oder Vorschläge werden durch Herrn **E. Imer-Schneider**, Ingenieurconseil, 8, Bd. James-Fazy in Genf, weiterbefördert.

SCHWEIZ.
LICHTPAUSANSTALTEN A.G.
Auf der Mauer 4 **ZÜRICH** Auf der Mauer 4
Filialen in **Bern, St. Gallen & Luzern**
Heliographie  **Negrographie**
Spezialität: **Trockendruck** (Plandruck)
Heliographie · Paus- und Zeichenpapiere
Lichtpaus-Apparate
Man verlange Muster u. Preislisten.

Schluss für die Inserate je Dienstags, abends.

Gelatine-Telsit

Sicherheits-Sprengstoff.

Im Gebrauch bei folgenden Tunnel-Unternehmungen:
Jungfrau-Bahn, Münster-Grenchen, Lötschberg usw.

Spezial-Sprenggelatine

Neues, handhabungssicheres Dynamit.

Alleinige Fabrikanten **Dynamit Nobel A.-G., Isleten, Kant. Uri**

Stellen-Vermittlung des Schweiz. Ingenieur- und Architekten-Vereins. — Sekretariat Paradeplatz 2, Zürich 1.
(Bewerber sind ersucht, vor ihrer Anmeldung ein Reglement der Stellenvermittlung zu verlangen. Stellensuchende sind von der Einschreibgebühr (§ 16) befreit.)

Offene Stellen:

Techniker, Bauführer und Bauschreiber, Erfahrung in Ramm-, Stollen- und überhaupt Tiefbauarbeiten, nach Deutschland. (128)
Architekt als Berater einer Immobiliengesellschaft in Zürich. (130)

Jüngerer Bauingenieur, mit Praxis in Wasserkraftanlagen. Guter Statiker nach Basel. (132)

Stellen suchen:

Es sind 68 Ingenieure, 23 Architekten, 2 Geometer, 12 Tiefbautechniker, 31 Hochbautechniker, 1 Betriebstechniker, 1 Heiztechniker, 3 Masch.-Techniker, 2 Eisenkonstrukteure, 5 Elektrotechniker, 1 Installateur,

1 Baubuchhalter, 19 Bauführer, 1 Bauaufseher, 1 Werkführer und 16 Zeichner, total 187 Stellensuchende bei uns angemeldet.

Kräftiger, gesunder

Knabe

im Alter von 16 Jahren, Baumeisterssohn, der eine gute Sekundarschule besucht, **sucht Stelle als Lehrling in einem Baugeschäft**. Auskunft unter Chiffre Z. Z. 1250 erteilt die Annoncen-Expedition

Rudolf Mosse, Zürich,
Limmatquai 34.

Tiefbau

Techniker, Absolv. Techn., seriös, pflichttreu, Schweizer, **sucht Stelle** auf Bureau oder Bau. Sauberer Zeichner. Offerten unter Chiffre Z. K. 1335 an

Rudolf Mosse, Zürich.

Dipl. Bautechniker

Bauführer mit 2 Sem. Hochschulbildung und mehrjähr. Bau- und Bureau Praxis **sucht dauernde Stelle** auf ein. Architektur Bureau. Militärfrei, Zeugnisse und Refer. stehen zu Diensten. Offerten unter Chiffre Z. G. 1307 an die Annonc.-Exped.

Rudolf Mosse, Zürich.

Architekt

zurück vom Dienst, jüngere Kraft, flotter Zeichner, Technische Hochschule Stuttgart, 6jährige Praxis, mit prima Zeugnissen, **sucht sofort Anstellung** auf Bureau od. Bau. Offerten unter Chiffre Z. C. 1328 an die Annoncen-Expedition

Rudolf Mosse, Zürich,
Limmatquai 34.

Für Aktien-Gesellschaften

Schweizer Herr (Kaufmann) mit grosser Erfahrung in der Leitung industrieller Unternehmungen

disponibel für Verwaltung oder Direktion.

Chiffre Z. S. 918 Annoncen-Expedition **Rudolf Mosse, Zürich,** Limmatquai 34.

Ingenieur

od. **Bautechniker**, sicherer Stat., mit prakt. Erfahrungen i. Eisenbetonbau, **gesucht.**

Gefl. Bewerbungen mit Zeugnisabschriften, Lebenslauf und Gehaltsansprüche erbeten von **Hefft & Heine-mann**, Ingenieure, Cöln.

Gesucht

von grösserer Maschinenfabrik in der Nähe von Frankfurt a. M. für die Abt. Hydraulik ein tüchtiger

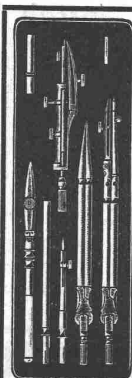
Konstrukteur

mit reichen Erfahrungen im Bau von Centrifugalpumpen, Turbinen u. Kolbenpumpen. Offerten mit Angabe des Bildungsganges, d. Gehaltsansprüche etc. erbeten unter F. U. W. 188 an **Rudolf Mosse, Frankfurt a. M.**

Patentverkauf

Der Eigentümer des Schweizerischen Patentes Nr. 59894 „Verfahren zur Darstellung von Zink und andern ähnlich sich verhaltenden Metallen und Ofen zur Ausübung des Verfahrens“ wünscht mit Interessenten wegen Abgabe von Lizenzen in Verbindung zu treten. Anfragen erbeten unter F. B. V. 611 an **Rudolf Mosse, Berlin SW 19.**

Erfindungs-Patente
Marken-Muster-
& Modell-Schutz im In- u. Ausland
H. KIRCHHOFFER vormals
Bourry-Séquin & Co., ZÜRICH
1880.
Gegründet.



Präzisions-Reisszeuge

Clemens Riefler
Nesselwang u. München (Bayern).

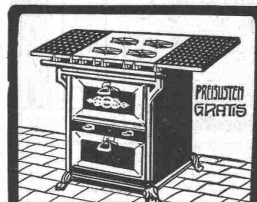
Gegründet 1841.
Paris 1900 Grand Prix.
Brüssel 1910
Zwei Grand Prix.
Illustr. Preislisten gratis
Die Zirkel der echten Riefler-Reisszeuge sind am Kopf mit dem Namen RIEFLER gestempelt.

In ZÜRICH IV bei **RICH. CORADI.**

Patentverwertung

Der Inhaber des schweizerischen Patentes Nr. 155989, auf: „**Löt-körper zum Zusammenlöten elektrischer Leitungsdrähte und dergleichen**“, wünscht das Patent zu verkaufen, in Lizenz zu geben oder anderweitige Vereinbarungen für die Fabrikation in der Schweiz einzugehen.

Anfragen befördert **H. Kirchhofer** vormals Bourry-Séquin & Co., Ingenieur- und Patentanwaltsbureau in **Zürich 1**, Löwenstrasse 51.



OFENFABRIK SURSEE

GASHERDE IN ALLEN GRÖSSEN

Nachweisbar
sparsamste
leistungsfähigste
aller Systeme



Richard Beuttner & Co., Zürich Tel. 544
Blattgold & Bronzen
Pinsele & Schwämme

Patentverkauf oder Lizenzerteilung

Für die folgenden Patente, betreffend verschiedene Erfindungen bezüglich Dampfturbinen (Gasturbinen) und elektr. Maschinen, werden Käufer oder Lizenznehmer gesucht:

Nr. 39491, 39500, 39501, 39649, 39650, 40090, 40091, 42939, 43085, 43092, 43846, 47030, 47169, 51329, 51330, 55605, 55617, 56011, 56210, 56919, 56920, 62006.

Gefällige Offerten erbeten an **Aktiebolaget Ljungströms Angturbin, Flinspong, Schwed.**

Für

Carbid- & Ferro-Silicium-Fabriken

erstellen wir als Spezialität:

Komplette

Transport- u. Sortieranlagen,

automatische

Wiege- u. Abfüllvorrichtungen

DAVERIO, HENRICI & CIE. A.-G.

MASCHINENFABRIK, ZÜRICH

Rudolf Mosse, Zürich

alleinige Inseraten-Annahme für die

Schweizerische Bauzeitung.

Beim Einfordern von Prospekten wollen die w. Leser auf diese Zeitschrift Bezug nehmen.

Neben unserem Prima Portland-Cement erfreut sich unser schnellbindender

Fisch-Cement

immer grösserer Beliebtheit. Dieser „Fisch-Cement“ eignet sich überall da, wo bis jetzt der französische Grenoble-Cement verwendet wurde, indem er die gleiche Bindezeit und Festigkeit besitzt.

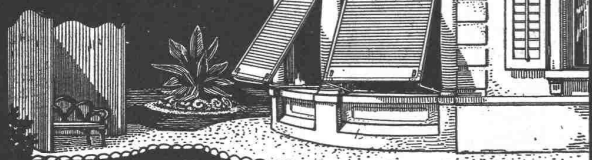


Façon Grenoble-Cement

Dagegen ist er billiger und kann bei allen Händlern und Genossenschaften stets frisch in grössern und kleinern Posten ab Lager bezogen werden, oder durch diese direkt ab Fabrik in ganzen oder kombinierten Wagen.

Jura-Cement-Fabriken Aarau und Wildeg.

**WILH.
BAUMANN
HORGEN**



**Rolladen. Rolljalousien.
Jalousieladen. Rollschutzwände**

Gegründet
1860



Ziegel A.-G., Zürich

empfiehlt sich zur Lieferung
Ihrer bekannten, bewährten

Ziegelwaren

Gesellschaft der L. von Roll'schen Eisenwerke

Werk: Giesserei Bern in Bern

Konstruktionswerkstätten

Telegramme: Giesserei Bern — Telephon Nr. 1066

liefert als Spezialität:

Standseilbahnen

für

Personenbeförderung (auch Gütertransport)

für Wasserballast, Motorbetrieb insbesondere durch
elektrischen Motor



83 Ausführungen



Andere Spezialitäten der Firma:

Zahnstangen für Bergbahnen, Eisenbahnmaterial, Schleusen und
Einrichtungen für Wehranlagen, Hebezeuge

