

**Zeitschrift:** Schweizerische Bauzeitung  
**Herausgeber:** Verlags-AG der akademischen technischen Vereine  
**Band:** 65/66 (1915)  
**Heft:** 1

## **Werbung**

### **Nutzungsbedingungen**

Die ETH-Bibliothek ist die Anbieterin der digitalisierten Zeitschriften auf E-Periodica. Sie besitzt keine Urheberrechte an den Zeitschriften und ist nicht verantwortlich für deren Inhalte. Die Rechte liegen in der Regel bei den Herausgebern beziehungsweise den externen Rechteinhabern. Das Veröffentlichen von Bildern in Print- und Online-Publikationen sowie auf Social Media-Kanälen oder Webseiten ist nur mit vorheriger Genehmigung der Rechteinhaber erlaubt. [Mehr erfahren](#)

### **Conditions d'utilisation**

L'ETH Library est le fournisseur des revues numérisées. Elle ne détient aucun droit d'auteur sur les revues et n'est pas responsable de leur contenu. En règle générale, les droits sont détenus par les éditeurs ou les détenteurs de droits externes. La reproduction d'images dans des publications imprimées ou en ligne ainsi que sur des canaux de médias sociaux ou des sites web n'est autorisée qu'avec l'accord préalable des détenteurs des droits. [En savoir plus](#)

### **Terms of use**

The ETH Library is the provider of the digitised journals. It does not own any copyrights to the journals and is not responsible for their content. The rights usually lie with the publishers or the external rights holders. Publishing images in print and online publications, as well as on social media channels or websites, is only permitted with the prior consent of the rights holders. [Find out more](#)

**Download PDF:** 27.01.2026

**ETH-Bibliothek Zürich, E-Periodica, <https://www.e-periodica.ch>**

## Submissions-Anzeiger.

Termin	Auskunftsstelle	Ort	Gegenstand
4. Januar	Bauverwaltung	Burgdorf (Bern)	Lieferung von Steinzeug-Muffenröhren u. Formstücken z. Kanalisation Burgdorf.
6. "	Kantonskulturrat Uri	Aldorf (Uri)	Erstellen von drei Betonquermauern, Wiederherstellung der Domstr. in Sisikon.
9. "	Alois Ruof	Buttikon (Schwyz)	Erstellung eines rund 2600 m langen Waldweges in den Unter-Willisberg.
9. "	Städt. Materialverwaltung	Zürich 5	Lieferung von 2700 Tonnen Pflastersteine für Fahrbahnpflasterungen.
11. "	Kantonsbauamt	St. Gallen	Glaserarbeiten für die Wachsaalbaute des Asyls in Wil.
11. "	Eduard Brauchli	Weinfelden (Thurg.)	Verschied. Bauarbeiten zu einem Wohnhaus und Scheune in Tannen b. Bischofszell.

**Patentanwalt**  
Dipl.-Ing. **Hch. Riese**  
**Zürich**  
Limmatquai 34.  
Rudolph Mosse-Haus.

**Kapitalkräftige**

tessinische Baugesellschaft, mit eigenem Architektur-bureau, würde die Vertretung eines bewährten Eisenbeton-Systems übernehmen. Offert. sub Chiffre N. 7/30 O. an Haasenstein & Vogler, Lugano.

**Kochbautechniker**

militärfrei, 23 Jahre alt, mit Dipl. Burgdorf u. Zimmer- u. Schreinerpraxis, **sucht Stelle** als Techniker oder Zeichner auf Architektur-bureau oder Baugeschäft. Eintritt zu jeder Zeit und bescheidene Ansprüche. — Gefl. Offerten unt. Chiffre Z. H. 6933 an die Annonc.-Expedition

Rudolf Mosse, Zürich.

**Für junge Baumeister!**  
**Italienisch** in 2 bis 3 Monaten  
**Sprachen-Institut Prof. Dr. Augustin, Lugano.**

**PATENT-ANWÄLTE**  
**E. BLUM & C. DIPL. INGENIEURE**  
GEGRÜNDET 1878 · ZÜRICH · BAHNHOFSTR. 74

Neu! Neu! Neu!  
**Baulampe**  
mit Sturmbrenner  
ca. 300 Kerzen, Pat. D. R. P.  
Bernhard Margreth,  
Locarno, Zürich, Rheinfelden.

**PATENT-BUREAU**  
Wilh. Reinhard, Zürich I.

Bahnhofstrasse 51, Telefon 7083

**Patentverwertung**

Der Inhaber des schweizerischen Patentes Nr. 43041 vom 30. März 1908 auf:

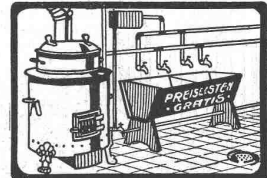
„Maschine für fortlaufenden Rotations-, Schwarz- und Farbendruck, deren Druckwalzen und Farbverteiler zwecks leichten Auswechsels auf abhebbaren Schlitten gelagert sind“,

wünscht das Patent zu verkaufen, in Lizenz zu geben oder anderweitige Vereinbarungen für die Fabrikation in der Schweiz einzugehen.

Anfragen befördert **H. Kirchhofer** vormals Bourry-Séquin & Co., Ingenieur- und Patentanwalts-bureau in **Zürich 1, Löwenstr. 51.**

Erwiesenermassen haben  
**Stellengesuche u. Angebote**

in der  
**Schweiz. Bauzeitung**  
stets besten Erfolg.

**OFENFABRIK SURSEE**

**WASCHHERDE FÜR PRIVATE**  
**HOTELS ANSTALTEN**  
**WÄSCHEREIEN**

**KOCHHERDFABRIK**  
**„ZAEHRINGIA“**  
Freiburg - Schweiz  
Grösste Special-Fabrik der Schweiz

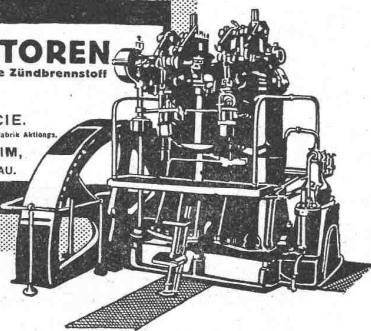


moderner  
**Küchen-Einrichtungen**  
für **Hôtels, Restaurants, Anstalten, Private, etc.**  
Kostenvoranschläge u. Ingenieurbesuch gratis.

**BENZ**

**DIESEL-MOTOREN**  
für GASÖL und TERÖL ohne Zündbrennstoff

BENZ & CIE.  
Rheinische Automobil- u. Motoren-Fabrik Aktienges.  
MANNHEIM,  
MOTORENBAU.



Schluss für die Inserate je Dienstags, abends.

**Beton armé**

Wer erteilt Unterricht an Bauführer? Offerten unter Chiffre Gc. 4802 Z. an Haasenstein & Vogler, Zürich 1, Bahnhofstr. 51, Mercatorium.

**Heinrich Brändli, Horgen**

Asphalt-, Dachpappen- und Holzzementfabrik  
Telephon Nr. 38 liefert Telephon Nr. 38

**Asphalt-Isolierplatten**

für wasserdichte Eindeckungen bei: **Eisenbahnen, Strassen, Hoch- und Tiefbauarbeiten**, in nur prima Qualität, je nach Angabe der Verwendungsarten. Referenzen zu Diensten. — Fachmännische Ratschläge.  
Telegramme: **Heinrich Brändli, Horgen.**

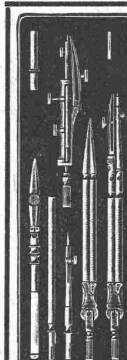
**Präzisions-Reisszeuge**

**Clemens Riefler**  
Nesselwang u. München (Bayern).

Gegründet 1841.  
Paris 1900 Grand Prix.  
Brüssel 1910  
Zwei Grand Prix.

Illustr. Preislisten gratis  
Die Zirkel der echten Riefler-Reisszeuge sind am Kopf mit dem Namen RIEFLER gestempelt.

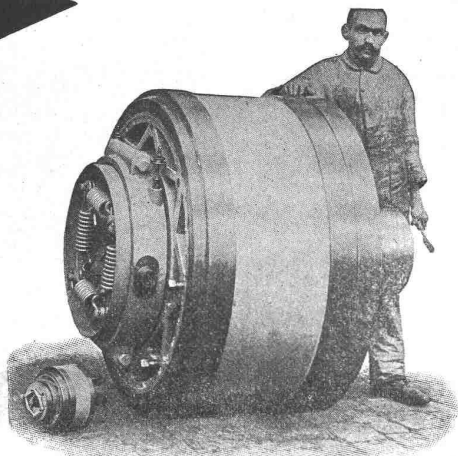
In ZÜRICH IV bei  
RICH. CORADI.



Beim Einfordern von Prospekten wollen die werten Leser auf diese Zeitschrift Bezug nehmen.

# BENN KUPPLUNG

Patentiert in allen Industriestaaten  
und überall als die **beste zuverlässigste** Reibungskupplung anerkannt.



Benn Kupplung Nr. 12 für 600 PS  
geliefert in eine Zementfabrik.

Reibungsflächen Eisen auf Eisen  
Keine Holzbacken

Reibungsflächen laufen in Oel

Vollständig geschlossen

Reibungsflächen scheibenförmig

Keine vorstehenden Teile

Zum Ein- oder Ausrücken bei jeder Kraft und Geschwindigkeit während  
des Betriebes.

## TRANSMISSIONEN

KOMPLETTE ANLAGEN FÜR ALLE INDUSTRIEZWEIGE.

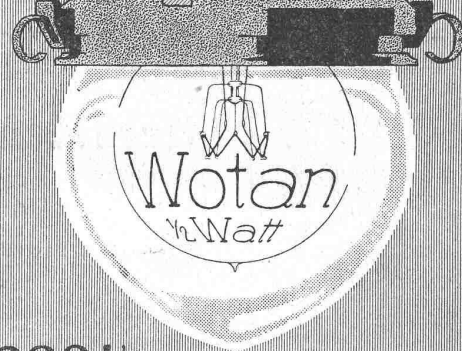
„LENIX“-Patent-Spannrollengetriebe. Ausführungsrecht  
für die Schweiz.

SELLERSLAGER mit RINGSCHMIERUNG, mit herausnehmbarer unterer Laufschele, + Patent, als  
FESTE STEHLAGER mit RINGSCHMIERUNG, Stehlager, Hängelager, Wand- und Säulen-Konsollager.  
und herausnehmbaren Weissmetall- oder Bronze-  
schalen für Massiv- und Hohlwellen.

GESELLSCHAFT der L. v. ROLL<sup>SCHEN</sup> EISENWERKE  
**EISENWERK GLUS.**

# WOTAN

## Halbwatt-Lampe



Ideale Lichtquelle · bis 3000 Kerzen ·  
Siemens-Schuckertwerke



**Stellen-Vermittlung des Schweiz. Ingenieur- und Architekten-Vereins. — Sekretariat Paradeplatz 2, Zürich 1.**

(Die Stellenvermittlung ist für Arbeitgeber und Arbeitnehmer unentgeltlich. Bewerber sind ersucht, vor ihrer Anmeldung ein Reglement der Stellenvermittlung zu verlangen.)

**Geometer-Zeichner** nach Chur.**Offene Stellen:**(80) | **Jung. Bauleiter** (Akad.) für Wehr- u. Eisenbetonbau ins Ausland. (82**Stellen suchen:**

Es sind 52 Ingenieure, 18 Architekten, 2 Geometer, 7 Tiefbautechniker, 25 Hochbautechniker, 1 Betriebstechniker, 1 Heiztechniker, 2 Masch.-Techniker, 2 Eisenkonstrukteure, 1 Elektrotechniker, 1 Installateur,

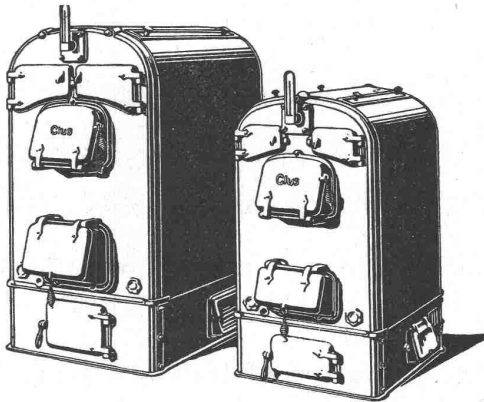
1 Bau-Buchhalter, 17 Bauführer, 1 Bauaufseher, 1 Werkführer und 11 Zeichner, total 143 Stellensuchende bei uns angemeldet.



GESELLSCHAFT DER LUDW. VON ROLL'SCHEN EISENWERKE  
 · FILIALE: **EISENWERK CLUS** KT. SOLOTHURN ·

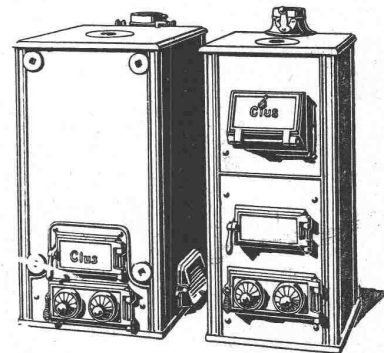
**CLUSER HEIZKESSEL**

für Warmwasser- und Niederdruck-Dampfheizung, sowie für gewerbliche Anlagen .. ..

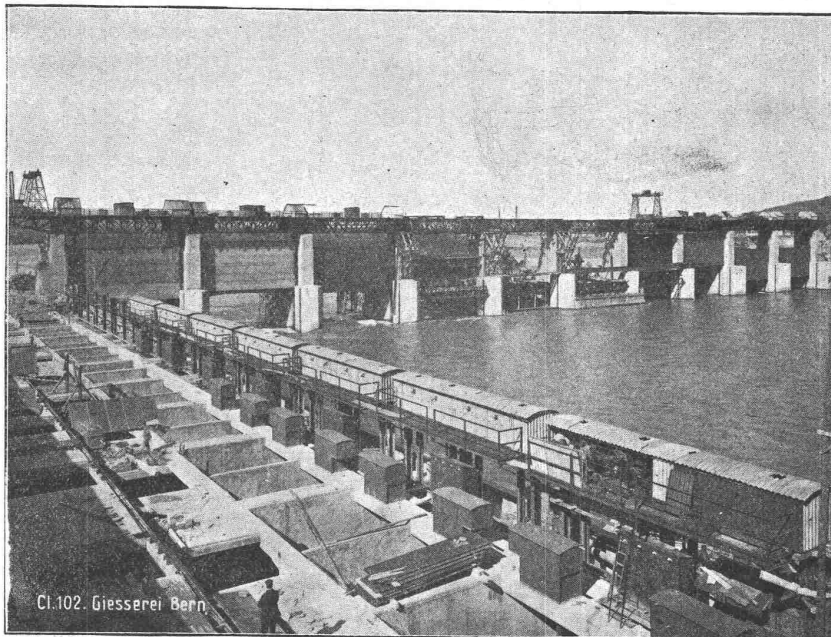
Bewährtes System.  
Bequeme Reinigung  
während dem Betriebe.**Radiatoren**

55 verschiedene Modelle

Rippenröhren und Rippenheizkörper, Wärmeplatten, Ventile, Formstücke, Flanschen in Guss- und Schmiedeeisen.

Zu beziehen  
durch die Installationsfirmen.**Giesserei Bern**

in Bern

**Konstruktionswerkstätten**Werk der Gesellschaft  
der L. von Roll'schen Eisenwerke

Telegramme: Giesserei Bern

Telephon 1066

liefert als Spezialität:

**Hebezeuge****Eisenbahnmaterial****Schleusen- und****Wehreinrichtungen****Zahnradbahn-  
material****Standseilbahnen**

# Muschelsandstein Steinhof - Othmarsingen

(Marine - Molasse)



**Wetterbeständig**

**Druckfestigkeit  
576 kg per cm<sup>2</sup>**

**Dekorative  
Struktur**

**Warme Farbe**

**Grosse  
Leistungs-  
fähigkeit**

**Maschineller  
Betrieb**

**Versand ins In- und  
Ausland  
Beliebtes Material für  
Architekten und  
Bildhauer**

**Referenz:  
„Peterhof“, Paradeplatz  
Zürich**

## Th. Bertschingers Söhne

**Hoch- u. Tiefbauunternehmung**

**Zürich - Lenzburg**