

Zeitschrift: Schweizerische Bauzeitung
Herausgeber: Verlags-AG der akademischen technischen Vereine
Band: 65/66 (1915)
Heft: 13

Werbung

Nutzungsbedingungen

Die ETH-Bibliothek ist die Anbieterin der digitalisierten Zeitschriften auf E-Periodica. Sie besitzt keine Urheberrechte an den Zeitschriften und ist nicht verantwortlich für deren Inhalte. Die Rechte liegen in der Regel bei den Herausgebern beziehungsweise den externen Rechteinhabern. Das Veröffentlichen von Bildern in Print- und Online-Publikationen sowie auf Social Media-Kanälen oder Webseiten ist nur mit vorheriger Genehmigung der Rechteinhaber erlaubt. [Mehr erfahren](#)

Conditions d'utilisation

L'ETH Library est le fournisseur des revues numérisées. Elle ne détient aucun droit d'auteur sur les revues et n'est pas responsable de leur contenu. En règle générale, les droits sont détenus par les éditeurs ou les détenteurs de droits externes. La reproduction d'images dans des publications imprimées ou en ligne ainsi que sur des canaux de médias sociaux ou des sites web n'est autorisée qu'avec l'accord préalable des détenteurs des droits. [En savoir plus](#)

Terms of use

The ETH Library is the provider of the digitised journals. It does not own any copyrights to the journals and is not responsible for their content. The rights usually lie with the publishers or the external rights holders. Publishing images in print and online publications, as well as on social media channels or websites, is only permitted with the prior consent of the rights holders. [Find out more](#)

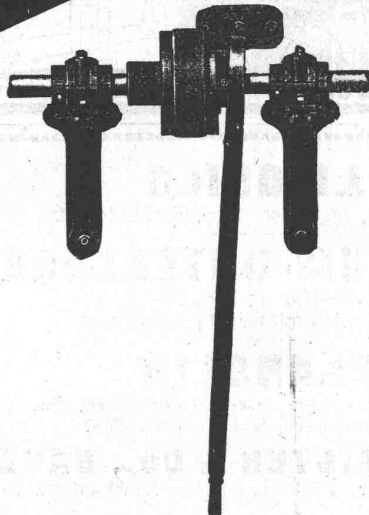
Download PDF: 22.02.2026

ETH-Bibliothek Zürich, E-Periodica, <https://www.e-periodica.ch>

BENN KUPPLUNG

Patentiert in allen Industriestaaten
und überall als die **beste zuverlässigste** Reibungskupplung anerkannt.

Alleinige Erzeuger für:



AMERIKA:	H. W. Caldwell & Son Co., Chicago
DEUTSCHLAND:	Vogel & Schlegel, Dresden 27
ENGLAND:	The Unbreakable Pulley & Millgearing Co. Ltd., London
FRANKREICH:	Wyss & Cie., Seloncourt, Doubs
ITALIEN:	Ingr. Lanza & Co., Milano
RUSSLAND:	A.-G. „Poremba“, Zawlercie, Russ.-Polen
OESTERREICH:	Heiniks Erben & Co., Prerau, Mähren
SCHWEDEN:	A. B. Karlstads, Mekaniska Werkstad, Karlstad
SCHWEIZ:	L. von Roll'sche Eisenwerke, Clus, Solothurn
SPANIEN:	Industrias Mecanicas Consolidadas, Barcelona
UNGARN:	Heiniks Erben & Co., Prerau, Mähren

TRANSMISSIONEN

KOMPLETTE ANLAGEN FÜR ALLE INDUSTRIEZWEIGE.

„LENIX“-Patent-Spannrollengetriebe. Ausführungsrecht für die Schweiz.

SELLERSLAGER mit RINGSCHMIERUNG, mit herausnehmbarer unterer Laufscheibe, Patent, als Stehlager, Hängelager, Wand- und Säulen-Konsollager.
FESTE STEHLAGER mit RINGSCHMIERUNG und herausnehmbaren Weissmetall- oder Bronze-schalen für Massiv- und Hohlwellen.

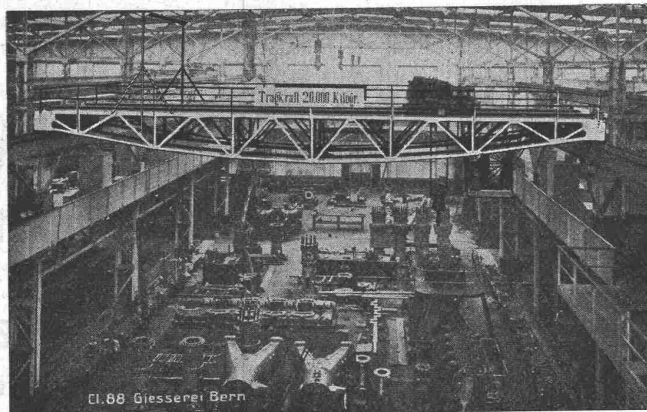
GESELLSCHAFT der L. v. ROLL^{SCHEN} EISENWERKE
EISENWERK CLUS.

GIESSEREI BERN IN BERN

Konstruktionswerkstätten

Werk der Gesellschaft der L. von Roll'schen Eisenwerke

Telegramme:
Giesserei Bern



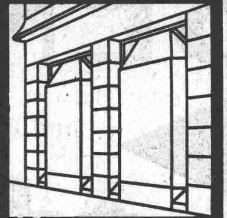
Telephon 1066

liefert als Spezialität:

Hebezeuge, Eisenbahnmaterial, Zahnradbahnmaterial,
Standseilbahnen, Schleusen- und Wehreinrichtungen.



GEILINGER & CO WINTERTHUR EISENKONSTRUKTIONEN BAU- U. KUNSTSCHLOSSEREI



Patentverwertung

Die Inhaber des Schweizer Patentes **Pollard & Behrmann**, Nr. 36669 vom 25. Januar 1906, auf: **Maschine zur Herstellung, Auffüllung und Verschluss v. Karton- u. Papierschachteln**, wünschen mit schweizerischen Fabrikanten, bezw. Interessenten in Verbindung zu treten und sind gerne bereit, Lizenzen zu erteilen oder das Patent zu verkaufen. — Gefl. Offerten oder Vorschläge werden durch Herrn **E. Imer-Schneider**, Ingénieur-conseil, 8, Bd. James-Fazy in **Genf**, weiterbefördert.

Landesausstellung

Sofort und billig zu verkaufen 2 Hallen, 450 u. 300 m² Flächen-Inhalt, Bierhalle Neufeld m. vollst. Wölbendach, sowie gröss. Partie Bauholz u. Gerüstladen. Tel. 287. Auskunft bei **Holz knecht & Keller**, Rest. Apollo, Länggasse, Bern. Vis-à-vis Ausstellung.

Für Baumeister und Architekten

Ein antikes Wandbüffet (nussbaum) massiv, passend zum Einbauen.

Obere Zäune 16, Zürich.

LITOSILO

gestampfter, fugenloser Kunstholz-Bodenbelag

LINOLEUM-UNTERLAGEN

Litosilo-Estrich, Kork-Estrich, Bims-Estrich mit Planolin-Abglättung

PLANOLIN

Nivelliermasse zum auebnen der Böden, die mit Linoleum belegt werden sollen.

CH. H. PFISTER & Co., BASEL

Tel. 1114 — Telegr.: Pfisterco, Basel — Leonhardsgraben 34



Cuenin-Hüni & Co.

Rohrmöbelfabrik

Kirchberg (Kt. Bern)

Peddigrohrmöbel

in künstlerischer, vornehmer Ausführung für Gärten, Veranden, Vestibules, Foyers, Salons, Rauchzimmer, Wintergärten, Hallen, Landhäuser etc.

Gestäbte Rohrmöbel.

Illustrierter Katalog gratis und franko. Telefon 527. Export nach allen Ländern.

Rudolf Mosse, Zürich

alleinige Inseraten-Annahme für die

Schweizerische Bauzeitung.

Der Mangel an Schmierölen

legt es für jeden Industriellen nahe, den Konsum auf ein Minimum zu reduzieren.

Mit der

Moelline-Schmierung

werden Ersparnisse bis zu 70% erzielt. 10jährige Erfahrungen. Beste Referenz.

Moelline A.-G. Schaffhausen.

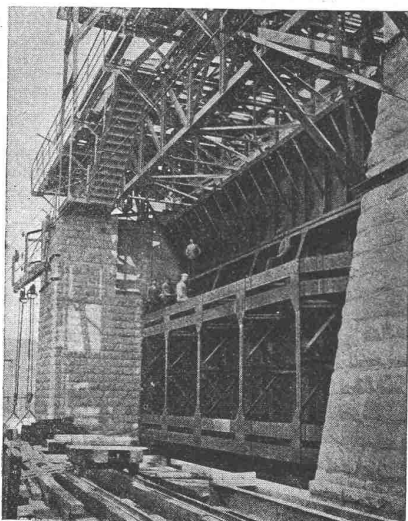
Patentverwertung

Die Inhaber der schweizerischen Patente Nr. 36459 vom 2. April 1906 auf: „**Lichtsignal-Apparat**“ und Nr. 61116 vom 3. Mai 1912 auf: „**Signaleinrichtung für Eisenbahnen**“, wünschen die Patente zu verkaufen, in Lizenz zu geben oder anderweitige Vereinbarungen für die Fabrikation in der Schweiz einzugehen.

Anfragen befördert **H. Kirchofer** vormals Bourry-Séquin & Co., Ingenieur- u. Patentanwaltsbureau in **Zürich 1**, Löwenstr. 51.

A.G. Alb. Buss & Co., Basel

Gesellschaft für Eisenkonstruktionen, Wasser- und Eisenbahnbau



Stauwehrranlage im Rhein bei Augst-Wyhlen
(Schützen 9 × 18,5 m Grösse).

Eisenkonstruktionen:

Brücken und Stege
Hochbau
Stauwehrranlagen
Leitungsmaste etc.

Schweizerische Landesausstellung Bern 1914:
Grosser Ausstellungspreis
(Höchste Auszeichnung)

Werkstätten in der Schweiz, in Deutschland und Italien.

Stellen-Vermittlung des Schweiz. Ingenieur- und Architekten-Vereins. — Sekretariat Paradeplatz 2, Zürich 1.
(Bewerber sind ersucht, vor ihrer Anmeldung ein Reglement der Stellenvermittlung zu verlangen. Stellensuchende sind von der Einschreibgebühr (§ 16) befreit.)

Offene Stellen:

Techniker oder Ingenieur mit mehrjähriger Praxis in Eisenbeton nach Norddeutschland. (124)
Bauführer für reichsdeutsche Eisenbahn nach Ostpreussen. (126)

Techniker, Bauführer und Bauschreiber, Erfahrung in Ramm-, Stollen- und überhaupt Tiefbauarbeiten, nach Deutschland. (128)
Architekt als Berater einer Immobiliengesellschaft in Zürich. (130)

Stellen suchen:

Tiefbautechniker m. gr. Praxis in Strassenbau u. Kanalisationen. (413)
Es sind 71 Ingenieure, 21 Architekten, 2 Geometer, 10 Tiefbautechniker, 31 Hochbautechniker, 1 Betriebstechniker, 1 Heiztechniker, 4 Masch.-

Techniker, 2 Eisenkonstruktoren, 3 Elektrotechniker, 1 Installateur 1 Baubuchhalter, 19 Bauführer, 1 Bauaufseher, 1 Werkführer und 15 Zeichner, total 184 Stellensuchende bei uns angemeldet.

Gesucht für sehr bedeutende Gummiwaren-Fabrik ein durch- aus erfahrener Leiter

für die Fabrikation von technischen Artikeln, Hartgummifabrikaten, chirurgische Waren, Walzenbelege, Schläuche aller Art, Bälle, Spielwaren und imprägnierte Stoffe.

Ebenso Meister

für jede dieser Spezialbranchen. Reflektanten, die über allerbeste Referenzen verfügen und reiche Erfahrungen besitzen, belieben Offerten mit Angabe ihrer bisherigen Tätigkeit, Gehaltsansprüchen, Alter und Nationalität einzusenden unter Chiff. Z. D. 1154 an die Annoncen-Expedition **Rud. Mosse, Zürich.**

Gesucht zum baldigen Eintritt akademisch gebildeter, erfahrener, jüngerer

Direktor

eventuell mit grösserer Beteiligung in bedeutendes

Unternehmen d. Maschinen-Industrie.

Offerten mit genauer Angabe der bisherigen Betätigung und Referenzen unter Chiffre Z. S. 1218 an die Annoncen-Expedition **Rudolf Mosse, Zürich 1, Limmatquai Nr. 34.**

PATENT-ANWÄLTE
E. BLUM & C. DIPL. INGENIEURE
GEGRÜNDET 1878 - ZÜRICH - BAHNHOFSTR. 74

Ich wünsche

mich an bestehendem, chancebietendem

industriellem Unternehmen

mit Kapital aktiv zu beteiligen (chemische, elektrotechnische oder Metallbranche bevorzugt). Chiff. Z. R. 917
Annoncen - Exped. Rud. Mosse, Zürich, Limmatquai Nr. 34.

A. Jucker Nachf. v. Jucker-Wegmann

Papierhandlung z. Hecht
Schiffände Nr. 22, Zürich

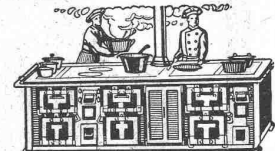
Grosses Lager

von Pauspapieren, Pausleinen und Zeichenpapieren, Rollen und Bogen, in nur vorzüglichsten Qualitäten.

Holzementpapier, Dachpappen, Bodentelag- u. Teppichunterlag-Papiere

PATENT-BUREAU
Wilh. Reinhard, Zürich I

Bahnhofstrasse 51, Telephon 7083



KOCHHERDE

FÜR
HOTELS-RESTAURANTS

ANSTALTEN

Ofenfabrik
Sursee

Grösste Ofenfabrik der Schweiz

ERSTE REFERENZEN

Für junge Baumeister!
Italienisch in 2 bis 3 Monaten
Sprachen-Institut Prof. Dr. Augustin, Lugano.

Patentanwalt
Dipl.-Ing. **Hch. Riese**

Zürich

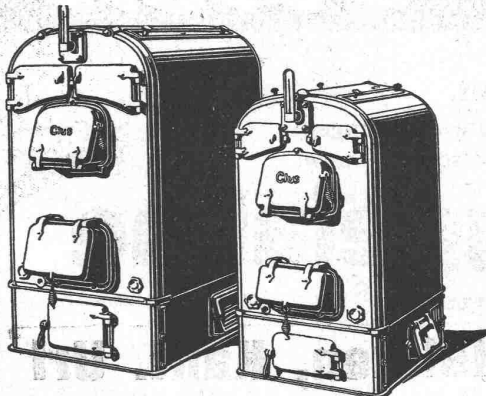
Limmatquai 34.
Rudolph Mosse-Haus.

GESELLSCHAFT DER LUDW. VON ROLL'SCHEN EISENWERKE

FILIALE: **EISENWERK CLUS** KT. SOLOTHURN

CLUSER HEIZKESSEL

für Warmwasser- und Niederdruck-Dampfheizung, sowie für gewerbliche Anlagen



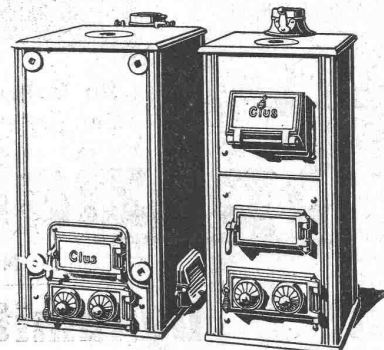
Bewährtes System.
Bequeme Reinigung
während dem Betriebe.

Radiatoren

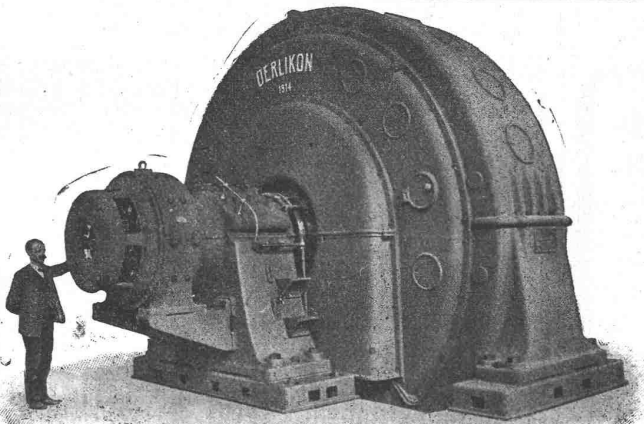
55 verschiedene Modelle

Rippenröhren und Rippenheizkörper, Wärmeplatten, Ventile, Formstücke, Flanschen in Guss- und Schmiedeisen.

Zu beziehen
durch die Installationsfirmen.



MASCHINENFABRIK



6500 kVA-Drehstromgenerator für Aarlikos, 6000 V., 50 Per.,
187,5 Umdrehungen per Minute.

Gleichstrom-, Wechselstrom- und
Drehstrom-

Generatoren

für

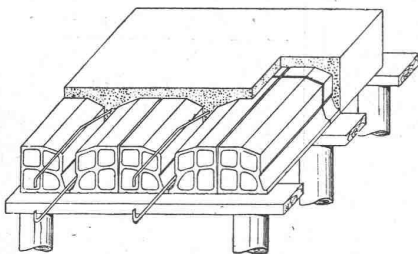
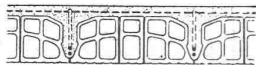
Beleuchtung, Kraftübertragung
Bahnbetrieb und Elektrolyse

Ingenieurbesuch, sachverständige Beratung,
Offerten, Spezialdruckschriften und Referenzen auf
Anfrage kostenlos.

TELEGR-ADR:
USINE OERLIKON

OERLIKON

OERLIKON
BEI ZÜRICH



R. Stein - Decke + 68126

die wirtschaftlichste Decke der Gegenwart

Bims-Schlackenbeton- und Tonhohlkörper

liefert billigst, sowie nötige statische Berechnungen
fertigt seriösen Baufirmen überall an und geht auf
Wunsch mit eingetübten Vorarbeitern an die Hand

Jacob Tschopp, Architekt, Betonbaugeschäft, **Basel**
Konstruktionsbureau — Geleiseanschluss

11jährige erfolgreiche Tätigkeit als Spezialgeschäft

Gelatine-Telsit

Sicherheits - Sprengstoff.

Im Gebrauch bei folgenden Tunnel-Unternehmungen:
Jungfrau-Bahn, Münster-Grenchen, Lötschberg usw.

Spezial-Sprenggelatine

Neues, handhabungssicheres Dynamit.

Alleinige Fabrikanten **Dynamit Nobel A.-G., Isleten, Kant. Uri**