

**Zeitschrift:** Schweizerische Bauzeitung  
**Herausgeber:** Verlags-AG der akademischen technischen Vereine  
**Band:** 65/66 (1915)  
**Heft:** 12

## **Werbung**

### **Nutzungsbedingungen**

Die ETH-Bibliothek ist die Anbieterin der digitalisierten Zeitschriften auf E-Periodica. Sie besitzt keine Urheberrechte an den Zeitschriften und ist nicht verantwortlich für deren Inhalte. Die Rechte liegen in der Regel bei den Herausgebern beziehungsweise den externen Rechteinhabern. Das Veröffentlichen von Bildern in Print- und Online-Publikationen sowie auf Social Media-Kanälen oder Webseiten ist nur mit vorheriger Genehmigung der Rechteinhaber erlaubt. [Mehr erfahren](#)

### **Conditions d'utilisation**

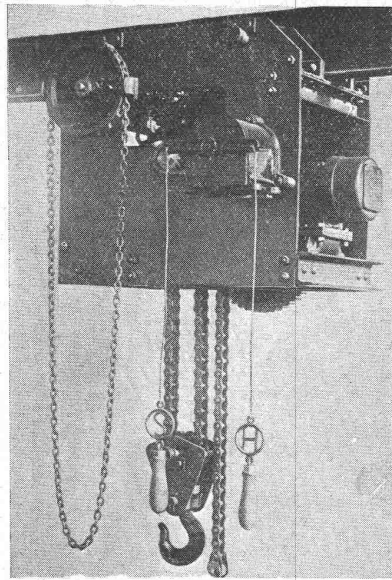
L'ETH Library est le fournisseur des revues numérisées. Elle ne détient aucun droit d'auteur sur les revues et n'est pas responsable de leur contenu. En règle générale, les droits sont détenus par les éditeurs ou les détenteurs de droits externes. La reproduction d'images dans des publications imprimées ou en ligne ainsi que sur des canaux de médias sociaux ou des sites web n'est autorisée qu'avec l'accord préalable des détenteurs des droits. [En savoir plus](#)

### **Terms of use**

The ETH Library is the provider of the digitised journals. It does not own any copyrights to the journals and is not responsible for their content. The rights usually lie with the publishers or the external rights holders. Publishing images in print and online publications, as well as on social media channels or websites, is only permitted with the prior consent of the rights holders. [Find out more](#)

**Download PDF:** 22.02.2026

**ETH-Bibliothek Zürich, E-Periodica, <https://www.e-periodica.ch>**



# J. BRUN & Co NEBIKON

Fabrikation v. modernen

## :: HEBEZEUGEN :: BAUMASCHINEN

als

Elektro-Flaschenzüge

Elektro-Laufkatzen

Elektro-Laufwinden

Elektro-Laufkranen

Hand-Hebezeuge jeder Art

Beton-Mischmaschinen

Bau-Pumpen

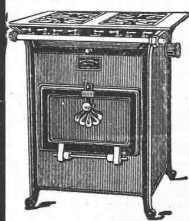
Kataloge zu Diensten.

**Erfindungs-Patente**  
Marken-Muster-  
& Modell-Schutz im In- u. Ausland  
**H. KIRCHHOFFER** vormals  
Bourry-Séguin & Co. ZÜRICH  
1880.  
Gegründet.

### Tüchtiger Eisenbeton- Ingenieur

„Eisenbeton-Techniker“  
werden zu sofortigem Ein-  
tritt **gesucht**. Angebote  
mit Lebenslauf, Militärver-  
hältnis, Zeugnisabschriften  
und Gehaltsansprüchen an  
**Buchheim & Heister**  
Frankfurt a. Main.

**Ad. Salis, Ing.** Topograph. Aufnahmen, Projektierung von  
Strassen-, Bahn- und Wasserbauten, Kana-  
lisationen, Bebauungspläne. Stat. Berech-  
nungen, Expertisen, techn. Uebersetzungen  
in italienischer Sprache.  
Gemeindestrasse 26  
Zürich 7



### Die Solothurner Gaskoch- und Heizapparate

sind die bequemsten, solidesten, vollkom-  
mensten und **sparsamsten** aller bekannten  
Systeme. Kombinierbar mit einfachen und  
doppelten **Perfekt-** und **Sparbrennern**. Die  
neuen **Patent-Sparbrenner „Soletta W“**  
sind nachweisbar die **sparsamsten** aller bis  
jetzt existierenden Brenner.  
Vorrätig bei den Gaswerken und bessern  
Installationsgeschäften.

### Meynadier & Cie.

Klausstrasse 33    Zürich    Telefon 1143



### Ia. Schiffskitt

dauernd elastisch



### Ia. Schwarzkitt

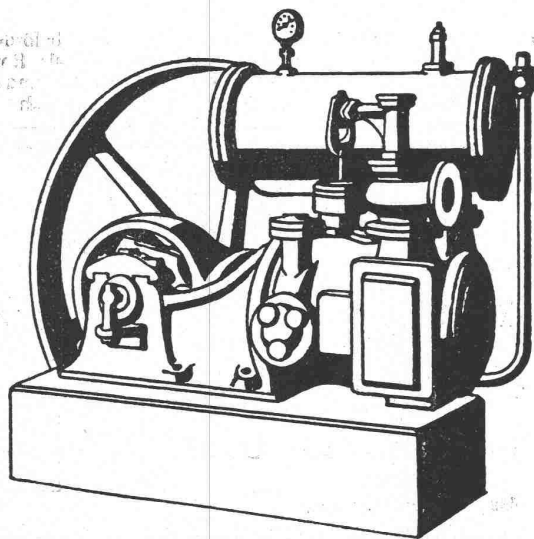
hitzebeständig

(eigenes Fabrikat)

Jute-Verdichtungsstricke roh und geteert.

# KOMPRESSOREN

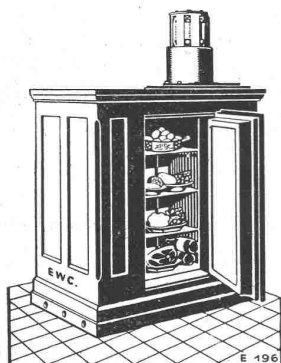
EIN-ODER MEHRSTUFIG  
MIT RIEMEN-, DAMPF-  
OD. ELEKTR. ANTRIEB



# VAKUUM- PUMPEN.

MASCHINENFABRIK  
BURCKHARDT, A.G.  
= BASEL. =

Aktiengesellschaft der Maschinenfabriken

**ESCHER WYSS & C<sup>IE</sup>**  
Zürich  
& Ravensburg**Autofrigo**  
**Klein-Kältemaschine**für  
Haushaltungen  
Hotels  
Cafés  
Lebensmittel-  
Handlungen  
Metzgereien  
KäsereienVertreter für die Nordost-Schweiz:  
**H. Vogt-Gut A.-G., Arbon.****DRAHT  
LAMPEN****LICHT A.G**  
**ZUG****In jeder Badewanne anzubringen****ist Webers Sprudelbadapparat**

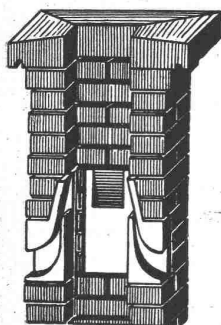
Med. **Autoritäten** bezeichnen ihn als vorzügliches Mittel für **Beruhigung, Kräftigung der Nerven** und zur **Hebung von Gemütsdepressionen**, wie auch als **natürliches Heilmittel** bei Schlaflosigkeit, Nervosität, Arteriosklerose, nervösem Herzklopfen etc. **Kostenlos im Betrieb.** Man verlange Prospekt B beim Fabrikanten **E. Weber**, mech. Werkstätte, **Zürich 7**, Forchstrasse Nr. 138.

Siehe Modell im Betrieb im Haupt-Bahnhof-Schaukasten.

**Patentverwertung**

Der Inhaber des schweizerischen Patentes Nr. 60204 vom 22. März 1912 auf: „**Elektr. Schmelzofen mit doppelter Aufhängung der Schmelzkammer** zwecks Ermöglichung einer Umlaufbewegung d. Schmelzmasse bei konischen Schwingungen der Kammer“, wünscht das Patent zu verkaufen, in Lizenz zu geben oder anderweitige Vereinbarungen für die Fabrikation in der Schweiz einzugehen.

Anfragen befördert **H. Kirchhofer** vormals Bourry-Séquin & Co., Ingenieur- und Patentanwaltsbureau in **Zürich 1**, Löwenstr. 51.

**Kamineinsatz „Simplex“**

+ Patent Nr. 67200

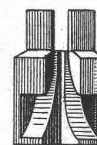
Zweckmässigste Kaminventilation  
Wesentlich billiger als Aufsätze  
Für jeden Kaminquerschnitt brauchbar  
Kaminmauerwerk sparend  
Keine Verunstaltung des Kaminkopfes mehr  
Versagen nie. Preis Fr. 3.20 ab Basel

**Jacob Tschopp, Arch., Betonbaugeschäft, Basel**

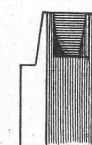
Telephon 414 und 5346.

Geleiseanschluss.

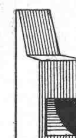
☛ Vertreter auf allen grösseren Plätzen. ☚



Schnitt



Rückansicht



Vorderansicht

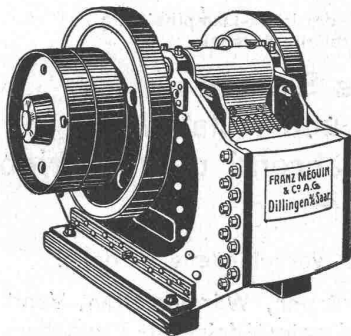
Bei Bestellungen wolle man sich auf die „Schweizerische Bauzeitung“ beziehen.

# Franz Méguin & Co. A.-G.

1000 Arbeiter

Dillingen-Saar.

Kapital M. 3 000 000



Backenbrecher, unzerbrechlich  
mit Gehäuse aus Dillinger  
Panzerstahlplatten

## Kies- u. Steinbrech-Anlagen

mit bruchs. Backenbrechern, Rundbrechern und Walzwerken  
für Schotter, Betonkies, Mauersand und Terrazzo.



Für Gaswerke:

## Koks-Ausdruckmaschinen D.R.P.

mit selbsttätiger Planiervorrichtung und Türabhebeeinrichtung  
insbes. Maschinen mit umlegbarer Ausdruckstange D. R. P.  
für **Retorten-** und **Kammeröfen.**

Transport- u. Verlade-Einrichtungen.  
Trockenapparate für Sand, Kies usw.

Gelochte Bleche

Gelochte Bleche

## J. Rüegger & C<sup>ie</sup>

Maschinenfabrik  
**Basel**

Telephon  
**5501**

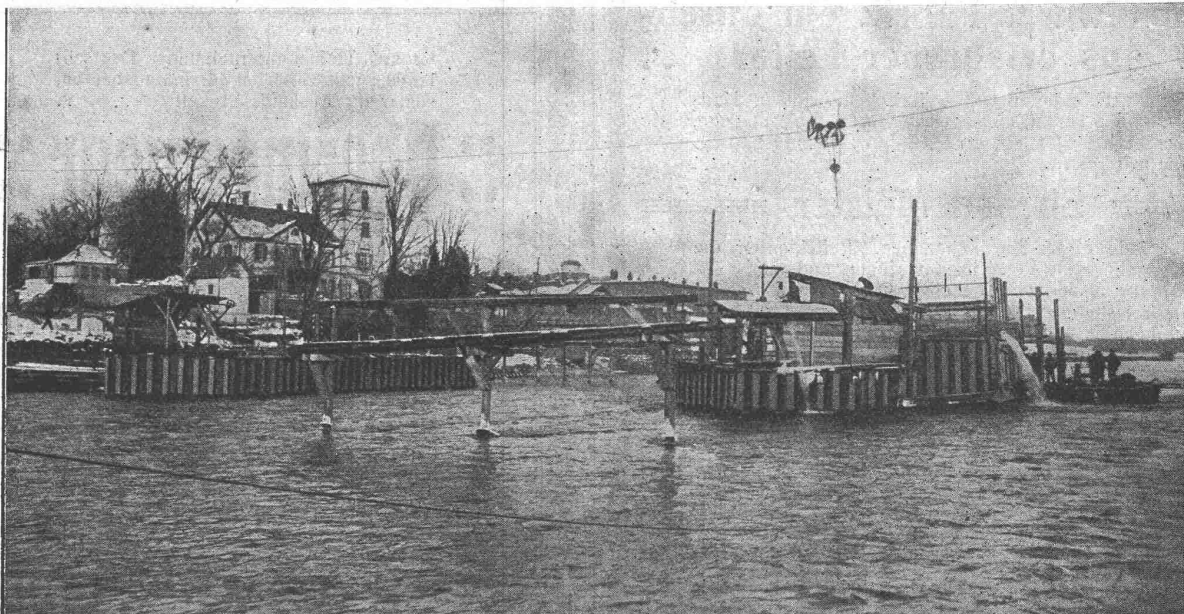
Telegr.-Adr.:  
„Aufzug“

**Spezialität in:**  
Kranen, Aufzügen,  
Kleinhebezeugen,  
elektr. Flaschenzügen

20jährige  
Erfahrung  
im Hebezeugbau

## Deutsch-Luxemburgische Bergwerks- und Hütten-A.-G.

Abteilung: Dortmunder Union, Dortmund.



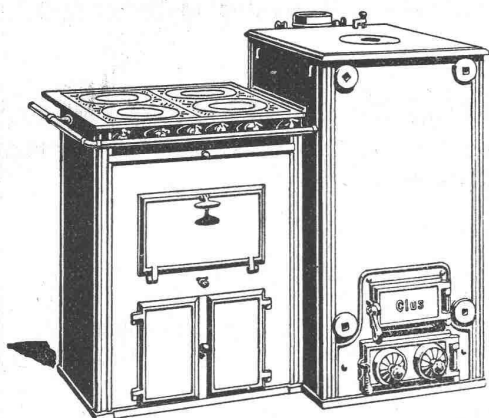
## Nietlose Spundwandisen, System „Larssen“

Vertreter für die Schweiz: Julius Schoch & Co., Zürich, Rüdtenplatz 5, 7, 9





GESELLSCHAFT DER LUDW. VON ROLL'SCHEN EISENWERKE  
 · FILIALE: **EISENWERK CLUS** KT. SOLOTHURN ·



Man verlange Broschüre Nr. 113 über  
 Cluser Centralheizungsartikel.

## CLUSER HEIZKESSEL

für Warmwasser- und Niederdruck-Dampfheizung  
 sowie für gewerbliche Anlagen.

**Bewährtes System.**

**Einfache Bauart und Aufstellung.**

**Bequeme Reinigung während dem Betriebe.**

**Radiatoren, 55 verschiedene Modelle.**

Rippenröhren und Rippenheizkörper, Wärmeplatten, Ventile,  
 Formstücke, gusseiserne und schmiedeiserne Flanschen.

Zu beziehen durch die Installationsfirmen.



### Materialprüfanstalt des Schweiz. Elektrotechnischen Vereins

Infolge Beförderung des bisherigen Inhabers wird  
 die Stelle eines **Elektro-Ingenieurs** der Material-  
 Prüfanstalt zur Bewerbung ausgeschrieben.

**Erfordernisse:** Diplom einer technischen Hoch-  
 schule, Erfahrung im Prüffelde, namentlich in der Hoch-  
 spannung. Kenntnisse der Zählerfabrikation. Eintritt  
 möglichst bald. Anmeldungen bis zum **1. April** sind  
 zu richten an den **Oberingenieur der Materialprüf-  
 anstalt des S. E. V., Hardturmstrasse 20, Zürich 5,**  
 unter Angabe der Gehaltsansprüche und Beilage von  
 Curriculum vitae und Zeugnisabschriften.

### Gesucht für sehr bedeutende Gummiwaren-Fabrik ein durch- aus erfahrener Leiter

für die Fabrikation von technischen Artikeln, Hart-  
 gummifabrikaten, chirurgische Waren, Walzenbelege,  
 Schläuche aller Art, Bälle, Spielwaren und imprä-  
 gnierte Stoffe.

#### Ebenso Meister

für jede dieser Spezialbranchen. Reflektanten, die  
 über allerbeste Referenzen verfügen und reiche Er-  
 fahrungen besitzen, belieben Offerten mit Angabe  
 ihrer bisherigen Tätigkeit, Gehaltsansprüchen, Alter  
 und Nationalität einzusenden unter Chiff. Z. D. 1154  
 an die Annoncen-Expedition **Rud. Mosse, Zürich.**

Grössere Maschinenfabrik **sucht für ihre  
 Bauabteilung** einen zuverlässigen, tüchtigen

## Bautechniker

Anmeldungen mit Zeugnisabschriften und  
 Saläransprüchen unter Chiffre S. 225 Y. an die  
 Annoncen-Expedition **Haasenstern & Vogler,**  
 Solothurn.

**Schluss für die Inserate je Dienstags, abends.**

## :: Oberingenieur ::

mit Erfahrung in schwierigen Tiefbau-  
 ausführungen, insbesondere pneu-  
 matischen Gründungen.

## Ingenieure und Bauführer

für Ausführung grosser Brücken und  
 Kaianlagen mit spezieller Praxis in Aus-  
 führung pneumatischer Gründungen. —  
 Angebote mit Lebenslauf, Zeugnisab-  
 schriften und Gehaltsansprüchen erbeten  
 unter Chiffre Z. J. 1159 an die Annoncen-  
 Expedition **Rudolf Mosse in Zürich.**

**PATENT-BUREAU**  
 Wilh. Reinhard, Zürich I.

Bahnhofstrasse 51, Telefon 7083

Erwiesenermassen haben  
**Stellengesuche u. -Angebote**  
 in der  
**Schweiz. Bauzeitung**  
 stets besten Erfolg.

**Stellen-Vermittlung des Schweiz. Ingenieur- und Architekten-Vereins. — Sekretariat Paradeplatz 2, Zürich 1.**

(Bewerber sind ersucht, vor ihrer Anmeldung ein Reglement der Stellenvermittlung zu verlangen. Stellensuchende sind von der Einschreibgebühr (§ 16) befreit.)

**Offene Stellen:**

Einige **Ingenieure** oder **Techniker** für Eisenkonstruktionen und allgem. Maschinenbau in bedeut. Masch.-Fabrik nach Deutschl. (114)  
 2 bis 3 **Techniker** oder **Zeichner** mit Fertigkeit in Werkstatt- und Projektzeichnungen in Maschinen-Fabrik nach Deutschland. (116)  
 Mehrere **Ingenieure** auf Konstruktionsbureau für Lokomotiv- und Wagenbau in deutsche Maschinen-Fabrik. (118)

**Techniker** oder **Ingenieur** mit mehrjähriger Praxis in Eisenbeton nach Norddeutschland. (124)  
**Bauführer** für reichsdeutsche Eisenbahn. (126)  
**Techniker, Bauführer** und **Bauschreiber**, Erfahrung in Ramm-, Stollen- und überhaupt Tiefbauarbeiten, nach Deutschland. (128)  
**Architekt** als Berater einer Immobiliengesellschaft in Zürich. (130)

**Stellen suchen:**

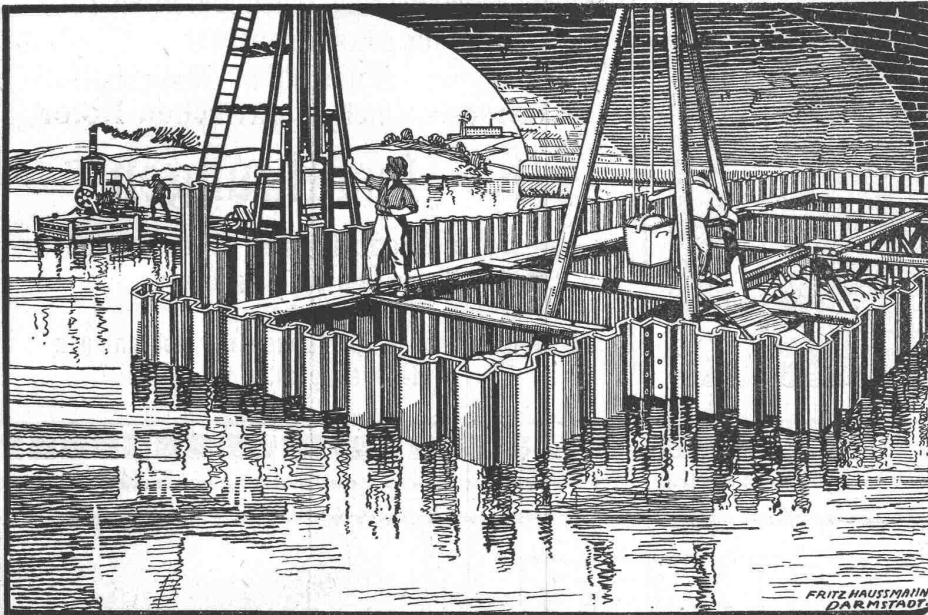
**Tiefbautechniker** m. gr. Praxis Strassenbau u. Kanalisationen. (413)  
 Es sind 66 Ingenieure, 21 Architekten, 2 Geometer, 9 Tiefbautechniker, 31 Hochbautechniker, 1 Betriebstechniker, 1 Heiztechniker, 4 Masch.-

Techniker, 2 Eisenkonstrukteure, 3 Elektrotechniker, 1 Installateur, 1 Baubuchhalter, 19 Bauführer, 1 Bauaufseher, 1 Werkführer und 14 Zeichner, total 177 Stellensuchende bei uns angemeldet.

Nietlose

# Eisen-Spundwände

System „Rothe Erde“ — Deutsches Reichspatent u. Auslandspatente



**Gelsenkirchener  
Bergwerks - Aktien - Gesellschaft**

Abteilung Aachener Hütten-Verein Aachen-Rothe Erde

Man verlange Spezial-Prospekt

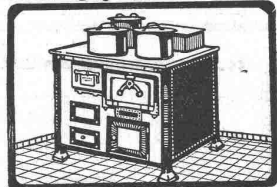
Für  
**Aktien-  
Gesellschaften**

Schweizer Herr (Kaufmann)  
 mit grosser Erfahrung in der  
 Leitung industrieller Unter-  
 nehmungen

disponibel für  
 Verwaltung oder  
 Direktion.

Chiffre Z. S. 918 Annoncen-  
 Expedition **Rudolf Mosse**,  
 Zürich, Limmatquai 34.

**OFENFABRIK  
SURSEE**  
 Grösste Ofenfabrik der Schweiz



**KÖCHHERDE**  
 für  
 Private  
 Restaurants/Hotels  
 Preislisten Gratis

# Gelatine-Telsit

**Sicherheits - Sprengstoff.**

Im Gebrauch bei folgenden Tunnel-Unternehmungen:  
 Jungfrau-Bahn, Münster-Grenchen, Lötschberg usw.

## Spezial-Sprenggelatine

Neues, handhabungssicheres Dynamit.

Alleinige  
 Fabrikanten **Dynamit Nobel A.-G., Isleten, Kant. Uri**





Cl. 86. Giesserei Bern.

Gesellschaft der L. v. Roll'schen Eisenwerke

# Giesserei Bern

in Bern

Konstruktionswerkstätten

liefert als Spezialität:

## Standseilbahnen

für

Personenbeförderung (auch Gütertransport)

für Wasserballast

Motorbetrieb

insbesondere durch elektrischen Motor

## 83 Ausführungen

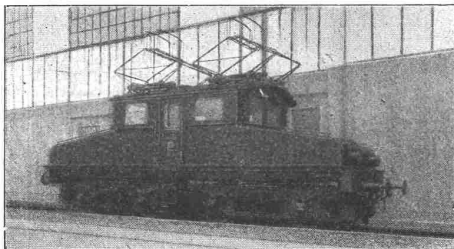
Weitere Spezialitäten der Firma:

Zahnstangen für Bergbahnen

Eisenbahnmaterial

Schleusen und Einrichtungen für Wehranlagen

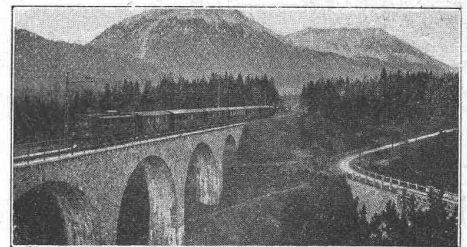
Hebezeuge aller Art



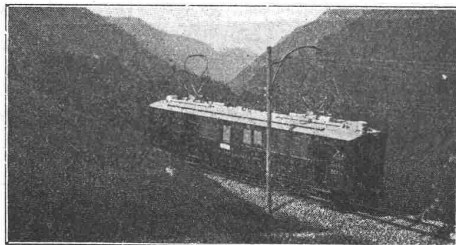
Drehgestell-Lokomotive für die Barmer Bergbahn

# AEG

## Lokomotiven

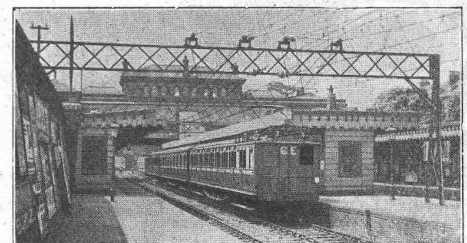
1-D-1-Lokomotive für die Rätische Bahn  
10000 Volt, 16 2/3 Per.

## Gleichstrom



Aigle-Sépey-Diablerets 1350 Volt

## Wechselstrom

South London Line 6000 Volt, 25 Per.,  
geliefert bzw. in Ausführung 246 Wagen mit 984 Motoren  
von insges. 170 000 PS Stundenleistung

# Allgemeine Elektrizitäts-Gesellschaft, Berlin NW40

Bahnabteilung

Vertretung für die Schweiz: Armin Huber, Baden (Schweiz)