

Zeitschrift: Schweizerische Bauzeitung
Herausgeber: Verlags-AG der akademischen technischen Vereine
Band: 65/66 (1915)
Heft: 11

Werbung

Nutzungsbedingungen

Die ETH-Bibliothek ist die Anbieterin der digitalisierten Zeitschriften auf E-Periodica. Sie besitzt keine Urheberrechte an den Zeitschriften und ist nicht verantwortlich für deren Inhalte. Die Rechte liegen in der Regel bei den Herausgebern beziehungsweise den externen Rechteinhabern. Das Veröffentlichen von Bildern in Print- und Online-Publikationen sowie auf Social Media-Kanälen oder Webseiten ist nur mit vorheriger Genehmigung der Rechteinhaber erlaubt. [Mehr erfahren](#)

Conditions d'utilisation

L'ETH Library est le fournisseur des revues numérisées. Elle ne détient aucun droit d'auteur sur les revues et n'est pas responsable de leur contenu. En règle générale, les droits sont détenus par les éditeurs ou les détenteurs de droits externes. La reproduction d'images dans des publications imprimées ou en ligne ainsi que sur des canaux de médias sociaux ou des sites web n'est autorisée qu'avec l'accord préalable des détenteurs des droits. [En savoir plus](#)

Terms of use

The ETH Library is the provider of the digitised journals. It does not own any copyrights to the journals and is not responsible for their content. The rights usually lie with the publishers or the external rights holders. Publishing images in print and online publications, as well as on social media channels or websites, is only permitted with the prior consent of the rights holders. [Find out more](#)

Download PDF: 22.02.2026

ETH-Bibliothek Zürich, E-Periodica, <https://www.e-periodica.ch>



GESELLSCHAFT DER LUDW. VON ROLL'SCHEN EISENWERKE
: FILIALE : EISENWERK CLUS KT. SOLOTHURN :



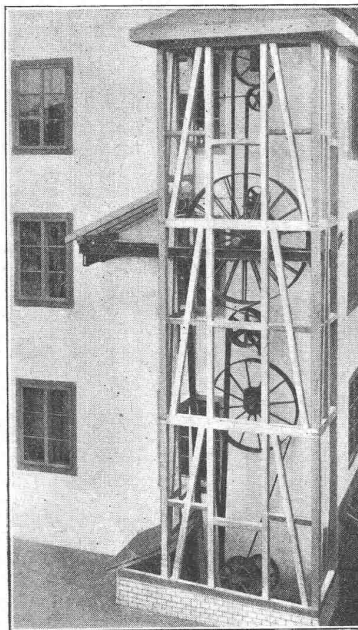
Ausführungsrecht für die Schweiz
der

PATENT- LENIX- GETRIEBE

Sparen Vorgelege, Kraft, Riemen
und Platz.

Lenixrollen auf Kugellagern.

Man verlange Prospekt.



Umänderung einer stehenden Welle mit
konischen Rädern in vertikale Lenix-
Riementriebe in einer Baumwollweberei

Direkter Antrieb bei grössten
Uebersetzungs-Verhältnissen und
kleinsten Achsendistanzen.

Innert 5 Jahren über 1700 Lenix-
apparate geliefert für Ueber-
tragungen bis 500 PS und Ueber-
setzungs-Verhältnisse bis 1 : 25

Komplette Transmissionsanlagen
für alle Industriezweige in moderner
Ausführung mit Ringschmierlagern oder
Kugellagern.

Bennkupplungen.

Ad. Salis, Ing. Topograph. Aufnahmen, Projektierung von
Strassen-, Bahn- und Wasserbauten, Kana-
lisationen, Bebauungspläne. Stat. Berech-
nungen, Expertisen, techn. Uebersetzungen
in italienischer Sprache.
Gemeindestrasse 26
Zürich 7

Hochbau Tiefbau Maschinenb. Elektrotech.
Technikum Konstanz
Prosp. frel. Mod. Neubau am Bodensee

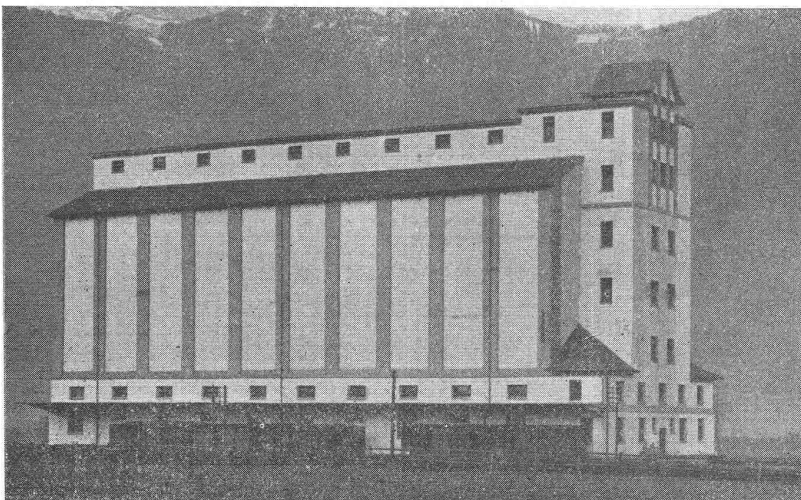
PATENT-BUREAU
Wilh. Reinhard, Zürich I.

Bahnhofstrasse 51, Telephon 7083

ED. ZÜBLIN & C^{IE}.

Zürich * Basel

Ingenieurbureau und
Bau-Unternehmung für
Beton- und Eisenbetonbau



Getreide-Silo in Altdorf.

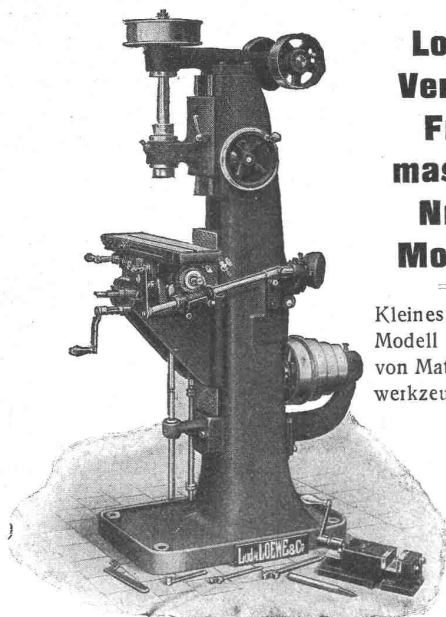
Projektierung und Ausführung von
Hoch- und Tiefbauten. — Funda-
tionen mit Eisenbetonpfählen und
Presspfählen. — Brücken. — Silos
Fabrikbauten.



Bei Bestellungen wolle man sich auf die „Schweizerische Bauzeitung“ beziehen.

Ludw. Loewe & Co. Berlin

fabrizieren in vollendeter Präzision
WERKZEUGMASCHINEN & WERKZEUGE
für Metallbearbeitung. Vollständig auswechselbar.
NORMALISIERTE MASCHINENTEILE.
Generalvertreter d. Schweiz: R. FALKNER, Jng. BASEL.



**Loewe-
Vertikal-
Fräs-
maschine
Nr. 16
Modell 0**

Kleines handliches
Modell zum Fräsen
von Matrizen, Stanz-
werkzeugen und ähn-
lichen
kleinen
Fräs-
arbeiten.

Man verlange bei mir Prospekt A
über Vertikal-Fräsmaschinen. 16°.

Patentverwertung

Die Inhaber des Schweizer
Patentes Vickers Sons & Max-
im Ltd. Nr. 46995 vom 1. April
1909 auf:

„Patronen-Zuführungsmecha-
nismus an Maxim-Maschinen-
gewehren“,

wünschen mit schweizerischen
Fabrikanten, bzw. Interessenten
in Verbindung zu treten und sind
gerne bereit, Lizenzen zu erteilen
oder das Patent zu verkaufen. —
Gefl. Offerten oder Vorschläge
werden durch Herrn E. Imer-
Schneider, Ingenieur-conseil, 8,
Bd. James-Fazy in Genf, weiter-
befördert.

Patentverwertung

Die Inhaber des Schweizer
Patentes Crisp Nr. 58932 vom
21. März 1911 auf:

„Maschine zum Formen von
Letterngruppen“,

wünschen mit schweizerischen
Fabrikanten, bzw. Interessenten
in Verbindung zu treten und sind
gerne bereit, Lizenzen zu erteilen
oder das Patent zu verkaufen. —
Gefl. Offerten oder Vorschläge
werden durch Herrn E. Imer-
Schneider, Ingenieur-conseil, 8,
Bd. James-Fazy in Genf, weiter-
befördert.

Eugen Jeuch & Co.

Zürich, Löwenstrasse 69 — Basel, Hardstrasse 14

Generalvertretung der
Mosaikfabriken Mettlach und Merzig

Steinzeug - Bodenplatten
glasierte Wandplatten, Figuren, Vasen
Ornamente

einfarbig und in Majolika für Bauzwecke und Gärten,
garantiert wetterfest.

Grossartige Fassaden- und Vestibul-Keramik
Reichhaltige Ausstellung von Mustern in Natura
in **Zürich, Löwenstr. 69, am Hauptbahnhof.**

Der Gesamtauflage der heutigen Nummer liegt ein Prospekt
der Firma Adolf Wolfsholz, Elberfeld W. 40, betreffend **Spezial-
Bauunternehmung für Zementeinpressungen** bei, worauf wir
unsere geschätzten Leser noch besonders aufmerksam machen möchten.

Wir suchen zum sofortigen Eintritt bei Bewährung
für dauernde Tätigkeit:

Ingenieur,

möglichst mit Hochschulbildung für Bauleitung und
Berechnung von Beton- und Eisenbetonbauten, so-
wie Kalkulation von Tiefbauten.

Techniker

mit Technikumbildung für unsere Konstruktions-
Bureaux für Beton-, Eisenbeton- und Tiefbau-Kon-
struktionen.

Bauführer

zur selbständigen Leitung von Beton- und Eisen-
betonbauten oder von Tiefbauten-Ausführungen jeder
Art, auch von grösserem Umfang.

Nur best bewährte Bewerber mit besten Zeugnissen
und praktischer Erfahrung wollen sich melden unter Bei-
fügung von Zeugnisabschriften, Lebenslauf, Beschreibung
ihrer technischen Tätigkeit und sonstiger Empfehlungen,
sowie Angabe der Gehaltsansprüche.

Dyckerhoff & Widmann A.-G.

Biebrich am Rhein.

Zur gefl. Beachtung.

**Bauunternehmer und Baugehilfe, samt fähigen Maurern
suchen Arbeit. Allverti Pietro, Bellinzona.**

Für Spanien

gesucht junger **Elektro-Inge-
nieur**, gewandt in Projektierung
und Bau von Kraftübertragungs-
anlagen grossen Umfanges und
hoher Spannungen. Offerten mit
Angabe des Lebenslaufes, Refe-
renzen, Gehaltsansprüchen und
Photographie erbeten unter Chiff.
Z. A. 1026 an die Annonc.-Expd.
Rudolf Mosse, Zürich.

Architekt

künstlerisch befähigt, zu sofortiger
Eintritt als Aushilfe über die
Kriegszeit

gesucht.

Offerten mit Skizzen, Zeugnissen,
Gehaltsansprüchen, Photographie
an **Postfach 16361, St. Fiden**
bei St. Gallen.

**Bauführer-
Bautechniker**

mit langjähriger Bau- und Bureau-
praxis, **sucht Stelle**, ev. Neben-
beschäftigung. Prima Referenzen.
Offerten unter Chiffre Z. J. 984 an
die Annoncen-Expedition
Rudolf Mosse, Zürich.

Fabrik im Wallis sucht

einen Techniker

zur Neuaufnahme der Fabrikpläne.
Später ev. Beschäftigung im techn.
Bureau. Sofortiger Eintritt. Schrift-
liche Offerten mit Lebenslauf und
Gehaltsansprüchen unt. Y. 21012 L.
an **Haasenstein & Vogler,**
Lausanne.

Bauführer

40 Jahre alt u. verheiratet, **sucht**,
gestützt auf beste Zeugnisse, an-
derweitiges **Engagement**. Gefl.
Offerten unter Chiffre Z. S. 993
an die Annoncen-Expedition
Rudolf Mosse, Zürich,
Limmatquai 34.

**Handbuch der
Ingenieurwissenschaften**

z. T. neueste Auflage, wegen Ab-
reise ins Ausland, **billig zu ver-
kaufen**. Anfragen sind zu richten
unter Chiffre Z. M. 1012 an die
Annoncen-Expedition
Rudolf Mosse, Zürich.

Panzerstäbe

gewunden und gehärtet, in absolut zuver-
lässiger Qualität, fertigt an als Spezialität

Wiedemar & Bern

Spezialfabrik für Kassen- und Tresorbau

Bureau und Lager: **Neuengasse Nr. 24 — Gegr. 1862**

Stellen-Vermittlung des Schweiz. Ingenieur- und Architekten-Vereins. — Sekretariat Paradeplatz 2, Zürich 1.
(Die Stellenvermittlung ist für Arbeitgeber und Arbeitnehmer unentgeltlich. Bewerber sind ersucht, vor ihrer Anmeldung ein Reglement der Stellenvermittlung zu verlangen.)

Offene Stellen:**Spezialist** in Massenanfertigung von Zählern.

(112)

Ferner: Maschinen- und Bau-Ingenieure, Bauführer, Techniker und Zeichner ins Ausland.

Stellen suchen:

Es sind 59 Ingenieure, 21 Architekten, 2 Geometer, 8 Tiefbautechniker, 31 Hochbautechniker, 1 Betriebstechniker, 1 Heiztechniker, 4 Masch.-Techniker, 2 Eisenkonstruktoren, 3 Elektrotechniker, 1 Installateur,

1 Baubuchhalter, 19 Bauführer, 1 Bauaufseher, 1 Werkführer und 14 Zeichner, total 169 Stellensuchende bei uns angemeldet.

Als vollwertiger **Ersatz** für **Bronze**
und **Messing** wird in vielen Fällen

WEICHGUSS

dienen können, eventuell **verzinkt**,
genau gegossen und **zuverlässig**
lieferbar durch die

Aktiengesellschaft der Eisen- und Stahlwerke
vormals **Georg Fischer** in **Schaffhausen**.

Maschinen-Techniker

mit langjähriger Bureau- und Betriebspraxis in
europäischen und überseeischen Eisenbahngesell-
schaften, **sucht Stellung** als

Depotchef oder Betriebsleiter

in Eisenbahnunternehmen. Sprachkenntnisse. Per-
sönliche Vorstellung möglich. Zeugnisse und Re-
ferenzen zur Verfügung. Gefl. Offerten unter
Chiffre Z. J. 934 an die Annoncen-Expedition
Rudolf Mosse, Limmatquai Nr. 34, Zürich.

Tüchtiger Eisenbetoningenieur

gewandt im Aufstellen von statischen Berechnungen und Aus-
arbeiten von Bauzeichnungen, sowie Detailzeichnungen der
Eiseneinlagen, **zum sofortigen Antritt gesucht.**

Aktiengesellschaft für Beton- und Monierbau

Kattowitz O.-S., Rathausstr. 7.

Gesucht

von grosser schweizerischer Maschinenfabrik

jüng. Konstrukteur

welcher Erfahrung im allgemeinen Maschinen-
bau besitzt. Bewerber mit Hochschulbildung
werden bevorzugt. Der Eintritt kann sofort
erfolgen. — Offerten unter Angaben über
Bildungsgang, bisheriger Tätigkeit, Gehalts-
ansprüche, Eintrittstermin, Alter, Konfession,
Militärverhältnisse etc., unter Beilage von
Zeugniskopien und Photographie erbeten unt.
Chiffre Z. B. 977 an die Annoncen-Expedition
Rudolf Mosse, Limmatquai 34, Zürich.

Zu kaufen gesucht eine Vacuumpumpe

gebraucht, jedoch gut erhalten, ca. 130 mm
Kolbendurchmesser, 150 bis 200 mm
Hub. Kautschukventil ausgeschlossen.

Elektrocarbon Aktien-Gesellschaft Niederglatt.

Schluss für die Inserate je Dienstags, abends.

Zu verkaufen gr. Nussbaum

(stehend) bei

J. Baur-Frei, Wettswil b. Zürich.

Diplom-Ingenieur

erteilt

Vorbereitungs-Unterricht

in Diplommächern. Offerten unter
Chiffre Z. V. 896 an die Annonc-
Expedition

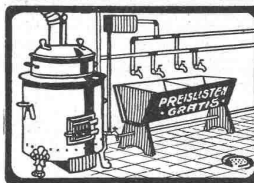
Rudolf Mosse, Zürich.

Bau-Ingenieur

Schweizer, Praxis Wasserbau-Ver-
messung, **sucht Stellung**, event.
vorübergehende Vertretung eines
diensttuenden Kollegen. Offerten
unter Chiffre Z. M. 962 an die
Annoncen-Expedition

**Rudolf Mosse, Zürich,
Limmatquai 34.**

OFENFABRIK SURSEE



WASCHHERDE FÜR PRIVATE HOTELS, ANSTALTEN WÄSCHEREIEN

A. Jucker Nachf. v.

Jucker-Wegmann

Papierhandlung z. Hecht
Schiffände Nr. 22, Zürich

Grosses Lager

von Pauspapieren, Pauselinen
und Zeichenpapieren, Rollen
und Bogen, in nur vorzüglichen
Qualitäten.

Holzzementpapier, Dach-
pappen, Bodenbelag- u.
Teppichunterlag - Papiere

Beim Einfordern von Pro-
spekten wollen die werten
Leser auf diese Zeitschrift
Bezug nehmen.

Patentverwertung

Der Inhaber des schweizerischen
Patentes Nr. 60204 vom 22. März
1912 auf: „**Elektr. Schmelz-
ofen mit doppelter Aufhän-
gung der Schmelzkammer**
zwecks Ermöglichung einer
Umlaufbewegung d. Schmelz-
masse bei konischen Schwin-
gungen der Kammer“, wünscht
das Patent zu verkaufen, in Lizenz
zu geben oder anderweitige Ver-
einbarungen für die Fabrikation
in der Schweiz einzugehen.

Anfragen befördert **H. Kirch-
hofer** vormals Bourry-Séquin &
Co., Ingenieur- und Patentanwalts-
bureau in **Zürich 1, Löwenstr. 51.**

Zu kaufen gesucht Wellblechdach

mit Unterkonstruktion, als Schup-
pen, ca. 200 m² Flächeninhalt.
Offerten an **Lobeck & Fichtner**,
Architekten, **Herisau.**

PATENT-ANWÄLTE

E. BLUM & C. DIPL. INGENIEURE

GEGRÜNDET 1878 · ZÜRICH · BAHNHOFSTR. 74

Für junge Baumeister! Italienisch

in 2 bis 3
Monaten

**Sprachen-Institut Prof.
Dr. Augustin, Lugano.**

Patentanwalt

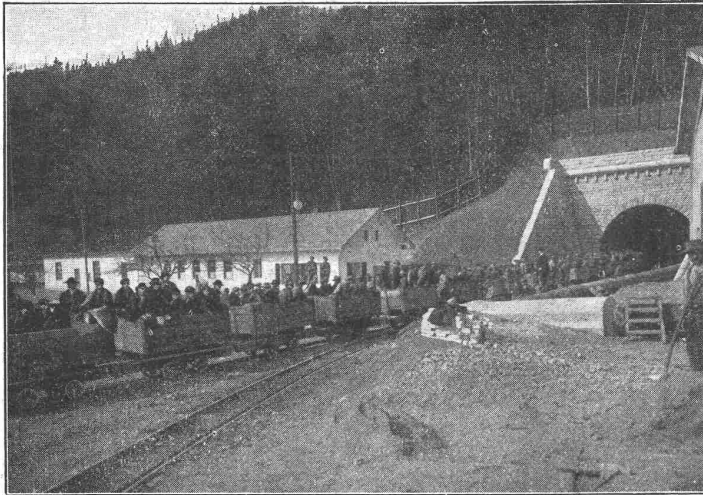
Dipl.-Ing. **Hch. Riese**

Zürich

Limmatquai 34.
Rudolph Mosse-Haus.

Patentverwertung.

Die Inhaber des **Schweizer**
Patentes **Handoll & White**
Nr. 38166 vom 8. Oktober 1906
auf: „**Einrichtung an Rota-
tionspumpen zum Abdichten**
eines Rotationsgliedes gegen
die daselbe umgebenden Ge-
häusewandungen“, wünschen
mit schweizerischen Fabrikanten,
bezw. Interessenten in Verbindung
zu treten und sind gerne bereit,
Lizenzen zu erteilen oder das Pa-
tent zu verkaufen. Gefl. Offerten
oder Vorschläge werden durch
Herrn **E. Imer-Schneider**, Inge-
nieur-conseil, 8, Bd. James-Fazy
in **Genf**, weiterbefördert.



Südportal des Hauenstein-Basis-Tunnels.

Julius Berger

**Tiefbau-Aktiengesellschaft
Berlin W 50 (Wilmerdorf)**

Rankestraße 17

**Fernsprech-Anschluß:
Pfalzburg 4227 u. 4228**

**Zweig - Niederlassungen in Olten
(Schweiz), Hamburg u. Bromberg**

Unternehmung für Eisenbahnbauten, Straßenbauten und Wasserbauten aller Art, insbesondere Ausführungen umfangreicher Erd- und Felsen-Arbeiten, Naß- und Trockenbaggerungen und Tunnelbauten

A.-G. „UNION“ in Biel, Fabrik in Mett
Erste schweiz. Fabrik für elektr. geschweisste Ketten. ⚡ Pat. 27199

Ketten aller Art



für industrielle und landwirtschaftliche Zwecke.
Grösste Leistungsfähigkeit. Ketten von höchster Tragkraft.

NB. Handelsketten nur durch Eisenhandlungen zu beziehen.

Masch.-Techniker

mit mehrjähriger Bureau- und Betriebspraxis, bis zum Ausbruch des Krieges in verantw. Posten der Uebersee tätig, **sucht Stellung** in industriellem Unternehmen als Betriebsleiter etc. Sprachkenntnisse: Franz., Spanisch, Englisch. Zeugnisse und Referenzen zur Verfügung. Persönliche Vorstellung jederzeit möglich. Gefl. Offerten unter Chiffre Z. K. 935 an die Annoncen-Expedition Rudolf Mosse, Limmatquai Nr. 34, Zürich.

GIESSEREI BERN IN BERN

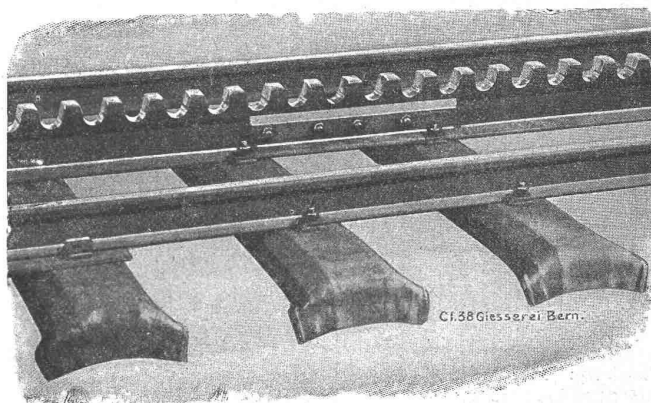
Konstruktionswerkstätten

Werk der Gesellschaft der L. von Roll'schen Eisenwerke

liefert als Spezialität:

**Zahnradbahnmaterial, Hebezeuge, Eisenbahnmaterial,
Standseilbahnen, Schleusen- und Wehreinrichtungen**

Telegramme:
Giesserei Bern



Telephon 1066

Cf. 38 Giesserei Bern.