

Zeitschrift: Schweizerische Bauzeitung
Herausgeber: Verlags-AG der akademischen technischen Vereine
Band: 65/66 (1915)
Heft: 11

Werbung

Nutzungsbedingungen

Die ETH-Bibliothek ist die Anbieterin der digitalisierten Zeitschriften auf E-Periodica. Sie besitzt keine Urheberrechte an den Zeitschriften und ist nicht verantwortlich für deren Inhalte. Die Rechte liegen in der Regel bei den Herausgebern beziehungsweise den externen Rechteinhabern. Das Veröffentlichen von Bildern in Print- und Online-Publikationen sowie auf Social Media-Kanälen oder Webseiten ist nur mit vorheriger Genehmigung der Rechteinhaber erlaubt. [Mehr erfahren](#)

Conditions d'utilisation

L'ETH Library est le fournisseur des revues numérisées. Elle ne détient aucun droit d'auteur sur les revues et n'est pas responsable de leur contenu. En règle générale, les droits sont détenus par les éditeurs ou les détenteurs de droits externes. La reproduction d'images dans des publications imprimées ou en ligne ainsi que sur des canaux de médias sociaux ou des sites web n'est autorisée qu'avec l'accord préalable des détenteurs des droits. [En savoir plus](#)

Terms of use

The ETH Library is the provider of the digitised journals. It does not own any copyrights to the journals and is not responsible for their content. The rights usually lie with the publishers or the external rights holders. Publishing images in print and online publications, as well as on social media channels or websites, is only permitted with the prior consent of the rights holders. [Find out more](#)

Download PDF: 14.01.2026

ETH-Bibliothek Zürich, E-Periodica, <https://www.e-periodica.ch>

Schweizerische Bauzeitung

Abonnementspreis:

Schweiz 25 Fr. jährlich
Ausland 30 Fr. jährlich

Für Vereinsmitglieder:

Schweiz 20 Fr. jährlich
Ausland 24 Fr. jährlich
sofern beim Herausgeber
abonniert wird

DES SCHWEIZ. ING.- & ARCHITEKTEN-VEREINS & DER GESELLSCHAFT EHEM. STUDIERENDER DER EIDG. TECHN. HOCHSCHULE.

WOCHENSCHRIFT

FÜR BAU-, VERKEHRS- UND MASCHINENTECHNIK

GEGRÜNDET VON A. WALDNER, ING. HERAUSGEBER A. JEGHER, ING., ZÜRICH

Verlag des Herausgebers. — Kommissionsverlag: Rascher & Cie., Zürich und Leipzig

ORGAN**Insertionspreis:**

4-gespalt. Petitzeile oder
deren Raum . . 30 Cts.
Haupttitelseite: 50 Cts.

Alleinige Inseraten-An-
nahme: Rudolf Mosse,
Annoncen-Expedition,
Zürich, Basel und deren
Filialen und Agenturen

STEHLE & GUTKNECHT, BASEL

BASLER ZENTRALHEIZUNGS-FABRIK

EMPFEHLT SICH ZUR ERSTELLUNG ALLER SYSTEME VON **ZENTRALHEIZUNGEN**

Für

Carbid- & Ferro-Silicium- Fabriken

erstellen wir als Spezialität:

Komplette

Transport- u. Sortieranlagen,

automatische

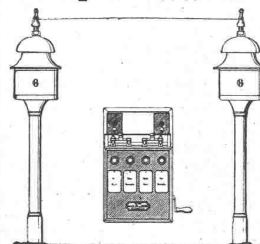
Wiege- u. Abfüllvorrichtungen

DAVERIO, HENRICI & CIE. A.-G.
MASCHINENFABRIK, ZÜRICH

Hasler A.-G., Bern

vorm. Telegraphen-Werkstätte von G. Hasler — Gegründet 1852

Telephon- und Telegraphen-Apparate



Spezielle
Telephone für Starkstromanlagen
Elektrische Block- u.
Signal-Apparate für
Eisenbahnen

Grand Prix
Schweiz. Landesausstellung, Bern 1914

ZENTRALHEIZUNGEN

erstellen

MOERI & CIE Zentralheizungsfabrik
LUZERN.

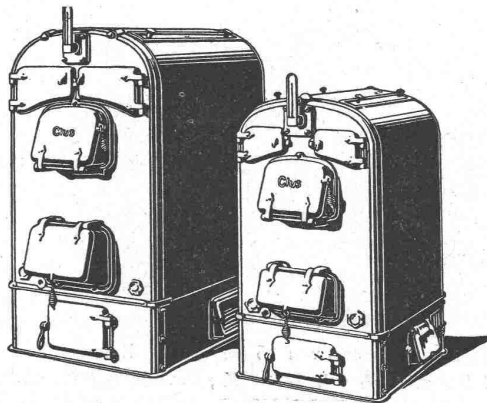


GESELLSCHAFT DER LUDW. VON ROLL'SCHEN EISENWERKE
FILIALE: **EISENWERK CLUS** KT. SOLOTHURN



CLUSER HEIZKESSEL

für Warmwasser- und Nieder-
druck-Dampfheizung, sowie für
gewerbliche Anlagen



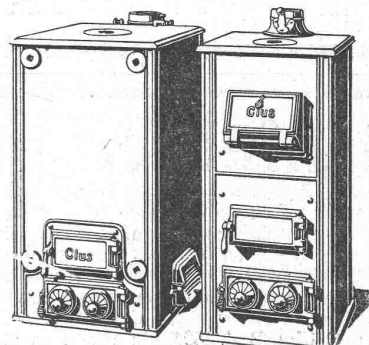
Bewährtes System.
Bequeme Reinigung
während dem Betriebe.

Radiatoren

55 verschiedene Modelle

Rippenröhren und Rippenheiz-
körper, Wärmeplatten, Ventile,
Formstücke, Flanschen in Guss-
und Schmiedeisen.

Zu beziehen
durch die Installationsfirmen.



Kraftwerk Eglisau.**Bauausschreibung.**

Die unterzeichnete Baukommission für das Kraftwerk Eglisau eröffnet, vorbehaltlich der Genehmigung durch die zuständigen Organe der Konzessionsinhaber, freie Konkurrenz über die Bauarbeiten für die

Glattkorrektur,

bestehend in der Verlegung der Einmündung der Glatt in den Rhein. Die Arbeit umfasst im wesentlichen die Ausführung eines betonierten und zum Teil mit Granitschichtsteinen verkleideten Stollens von 297 m Länge und ca. 36,5 m² lichte Querschnitt, bei ca. 48,5 m² Ausbruchfläche in der untern Süsswassermolasse.

Pläne, Bedingungen und Angebotsformular können von der Ober-Bauleitung für den baulichen Teil des Kraftwerks Eglisau, Herrn Ingenieur **G. Hunziker** in **Rheinfelden** (Aargau) gegen Hinterlage von Fr. 10.— bezogen werden.

Die Angebote, mit der Aufschrift „Eingabe auf Glattkorrektur“, sind schriftlich und verschlossen bis **Freitag den 19. März 1915, mittags 12 Uhr**, an Herrn Oberst **Bleuler-Hüni**, Zollikerstrasse 177, **Zürich**, einzureichen.

Zürich, den 27. Februar 1915.

Namens der Baukommission für das
Kraftwerk Eglisau,

Der Präsident: **C. Bleuler-Hüni.**
Der Sekretär: **Dr. E. Fehr.**

Strassenbau-Ausschreibung.

Die unterzeichnete Baukommission bringt hiemit zur freien Konkurrenz die Bauausführung des 1440 m langen

Strassen-Einlenkers bei Schwarzenegg.

Pläne, Vorausmasse und Baubedingungen liegen bei Herrn Bezirkshauptmann **Fässler** in **Steinegg** zur Einsicht auf.

Offerten sind mit der Aufschrift „Strasseneinlenker bei **Schwarzenegg**“ bis **25. März 1915** einzureichen. Dieselben bleiben für die Dauer eines Monats verbindlich.

Steinegg (Appenzell I.-Rh.), den 4. März 1915.

Die Baukommission.

Wettbewerb**Bebauungsplan****Bahnhofquai-Zähringerstrasse, Zürich 1**

Die Einlieferungsfrist für die Arbeiten im Wettbewerb um einen **Bebauungsplan** für das Gebiet zwischen **Bahnhofquai** und **Zähringerstrasse** in **Zürich 1** ist

auf den 31. August 1915, abends 6 Uhr,

verlängert worden. Die Bestimmung in § 3 des Wettbewerbsprogrammes über die Einlieferung bis 31. Mai 1915 ist damit aufgehoben.

Zürich, den 4. März 1915.

Vorstand der Bauverwaltung I.

Bauführer gesucht

Für sofort wird von grösserem Baugeschäft tüchtiger, energischer und durchaus selbständiger Bauführer gesucht, der speziell im bessern Wohnhausbau bewandert ist. Bewerber, welche erstklassige Referenzen und Zeugnisse aufweisen können, wollen Offerten mit Gehaltsansprüchen etc. unter Chiffre **B. Z. 2594** einreichen an die **Annoncen-Expedition Rudolf Mosse** in **Basel**.

Sponagel & Co., Zürich**Baumaterialien**

Spezialgeschäft für keramische
Boden- und Wandbeläge
Kunstglasurplatten : Wandbrunnen
Mutz-Keramik.

Generalvertreter erstklassiger Fabriken.
Kunstgerechte Ausführung der Versetzarbeiten durch eigene, geschulte Facharbeiter.

Kataloge und Preislisten zu Diensten.
Reichhaltige Muster-Ausstellung Sihlquai 139—143.

SCHWEIZ.

LICHTPAUSANSTALTEN A.-G.

Auf der Mauer 4 **ZÜRICH** Auf der Mauer 4

Filialen in **Bern, St. Gallen & Luzern**

Heliographie  **Negrographie**

Spezialität: **Trockendruck** [Plandruck]

Heliographie-Paus- und Zeichenpapiere
Lichtpaus-Apparate

Man verlange Muster u. Preislisten.

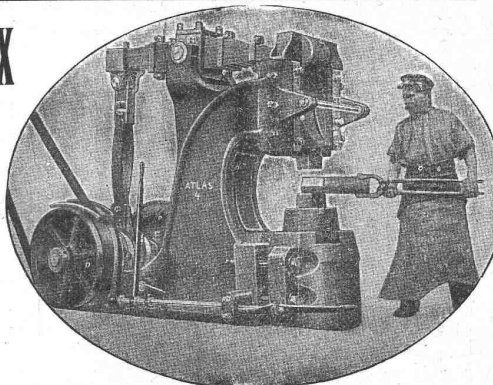
Thonwerk Biebrich A.-G.**Chamottfabrik****Biebrich am Rhein.****Hochfeuerfeste u. säurebeständige Produkte.**

Normal- und Façonsteine aller Art, Chamottemörtel, Retorten, Muffeln etc. Bau kompletter Ofenanlagen.

Beste Referenzen und Zeugnisse aus der Schweiz.

Ajax

D. R.
Patent
232685



Ajax

Ueber
1900 St.
verkauft

Blattfeder-Hämmer von 15 bis 300 kg Bärge wicht.
Rudolf Schmidt & Co., Wien X., Favoritenstrasse 213.

Allein-Vertretung für die Schweiz: **C. Schaefer & Co., Basel.**

Spezial-Bauunternehmung für Zementeinpressungen nach D. R.-Patent No. 237 526.

Adolf Wolfsholz, Elberfeld w. 40

Fernspr. 1579.

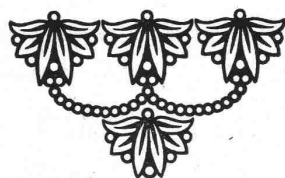
Ingenieur und Tiefbau-Unternehmer.

Aue 89.

Telegr.-Adr.: Ingenieur Wolfsholz, Elberfeld.



Wiederherstellung und Sicherung des alten Leuchtturmes in Lindau i. B. durch Zementeinpressung. Ausgeführt im Auftrage des Kgl. Bayerischen Landbauamts in Kempten.



Sicherung und Verstärkung

unterspülter Fundamente,
Brückenpfeiler, Futtermauern.

□ □

Sicherung sich senkender Gebäude.

□ □

Imprägnieren und Härten

von verwitterten Bauteilen.

□ □

Verbesserung

des Baugrundes mittelst
Zementeinpressung.

□ □

Festigung von Triebsand.

□ □

Zementpreßpfähle

für schwierige Fundierungen.

□ □

Tiefgründungen.

Herstellung unterirdischer eisenarmerter Herdmauern und Spundwände.

Vertreter: Zivil- und Bauingenieur Karl Schorno, Bern, Beaumont.

Spezial-Bauunternehmung für Zementeinpressungen nach D. R.-Patent No. 237 526.

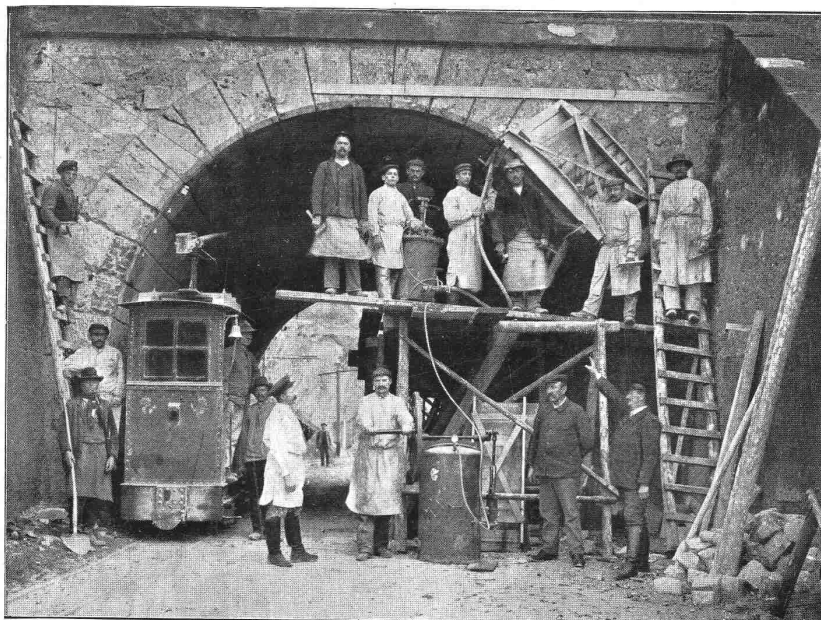
Adolf Wolfsholz, Elberfeld W. 40

Fernspr. 1579.

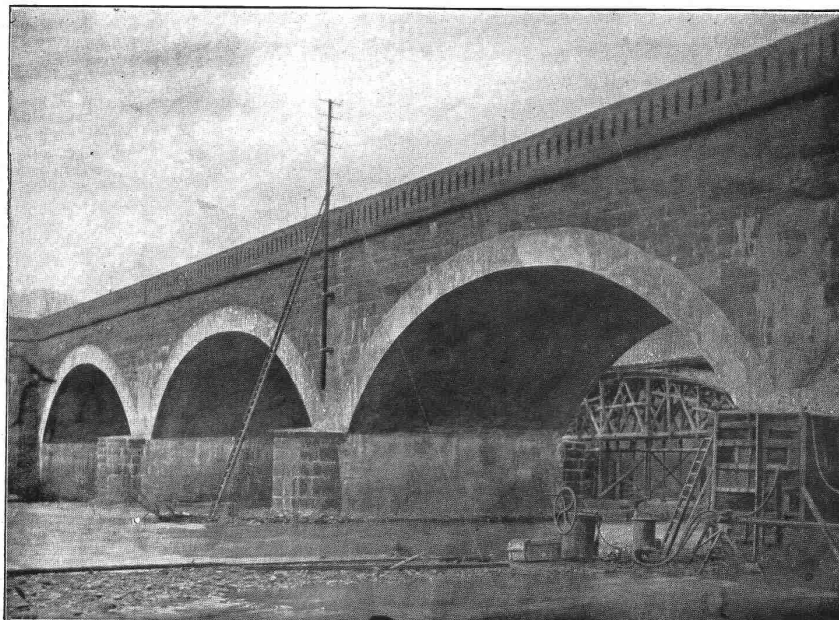
Ingenieur und Tiefbau-Unternehmer.

Aue 89.

Telegr.-Adr.: Ingenieur Wolfsholz, Elberfeld.



Dichtung und Verstärkung der Eisenbahn-Unterführung bei Geislingen a. d. St. Strecke Stuttgart-Ulm. Ausgeführt im Auftrage der Königl. Württembergischen Staatsbahnen.



Eisenbahnbrücke über die Lenne bei Altena i. Westf.

- a) Sicherung der durch Hochwasser gefährdeten Fundament-Pfeiler mittelst Zement-einpressung unter Wasser.
- b) Wiederherstellung und Verstärkung der Gewölbebogen und Widerlager. Ausgeführt im Auftrage der Königl. Preußischen Eisenbahn-Verwaltung.

Zahlreiche bewährte

Ausführungen.

Beste Referenzen.

Dichtung
und Sicherung
von undichten

Tunneln

Unterführungen, Durchlässen
usw. mittelst meines
bewährten Verfahrens

D. R.-Patent.

□ □

Verstärkung und
Wieder-
herstellung

schadhafter, einsturzdrohender
Bauwerke, Brücken, Durch-
lässe, Futtermauern, Mauer-
und Betonpfeiler

D. R.-Patent.

□ □

Tunnel-Drainagen.

Submissions-Anzeiger.

Termin	Auskunftstelle	Ort	Gegenstand
15. März	Pfarramt	Leibstadt (Aargau)	Malerarbeiten für den Chorbau und Lieferung von 3 Altären.
15. "	Baubureau	Winterthur	Gas- und Wasser-Installation im Absonderungshaus des Kantonsspitals Winterthur.
15. "	Rittmeyer & Furrer, Arch.	Winterthur	Schreinerarbeiten zum Museum- und Bibliothekgebäude Winterthur.
15. "	Bahnningenieur IV. d. S.B.B.	Basel	Unterbauarbeiten zu einer Geleiseverlängerung im Bahnhof Sissach.
20. "	Kulturtechnisches Bureau	St. Gallen	Erstellung einer Waldstrasse Wiesen-Verplanis in der Gemeinde Wartau.
25. "	Fässler, Bezirkshauptmann	Steinegg (Appenzell)	Erstellung eines 1440 m langen Strasseneinlenkers bei Schwarzenegg.
27. "	Städt. Hochbauamt	Bern	Asphalt-, Terrazzo-, Bodenplatten- und Linoleumbeläge, sowie die Glaserarbeiten und Rupfenlieferung zum Primarschulhaus an der Weissensteinstrasse in Bern.
31. "	G. Chiogna	Samaden	Einrichtung der Kirchenheizung in Samaden.
2. April	Hochbauinspektorat	Zürich	Warmwasserheizung im Schulhaus an der Freiestrasse in Zürich.

Bau-Ausschreibung

Die Erstellung der Waldstrasse **Wiesen-Versplanis**, in der Gemeinde **Wartau**, wird hiemit zur Konkurrenz ausgeschrieben.

Länge 1250 lfm, Breite 3,00 m, Erdaushub 9175 m³, Sprengarbeiten ca. 1000 m³, Trockenmauerwerk 153 m³, Mörtelmauerwerk 154 m³, Zementrohrdurchlässe, Steinbett, Bekiesung etc. etc.

Pläne und Vertragsbedingungen liegen bei Bauführer **J. Fuchs** in **Azmoos** (bei Metzger Saxer) und auf dem kulturtechnischen Bureau in St. Gallen auf, wo auch Eingabeformulare bezogen werden können.

Eingaben sind bis zum **20. März 1. J.** verschlossen unter der Aufschrift „Waldstrassenbau Wiesen-Versplanis, Wartau“, an das kantonale kulturtechnische Bureau in St. Gallen zu richten.

Da es sich bei diesem Bau um eine **Notstandsarbeit** handelt, so ist der Uebernehmer pflichtig, in erster Linie einheimische Arbeitslose zu beschäftigen.

St. Gallen, den 9. März 1915.

Das Kulturingenieurbureau.

Diplomierter Kulturingenieur

militärfrei, mit mehrjähr. Praxis in Wasserbau und sämtlichen Meliorations-Arbeiten, **sucht Stellung**. Auch ins Ausland. Offerten unter Chiffre Z. S 768 an die Annoncen-Expedition **Rudolf Mosse, Zürich, Limmatquai 34.**

Grosses Elektrizitätswerk

der Nordschweiz sucht gebildeten, bilanzfähigen **Kaufmann als kommerziellen Leiter** zum möglichst baldigen Eintritt. Vorgängige Tätigkeit in ähnlicher Stelle ist Bedingung und Kenntnisse der französischen Sprache in Wort und Schrift erwünscht. Bewerbungen mit Angaben über Lebensgang, bisheriger Tätigkeit, Zeugnisse, Referenzen und Gehaltsansprüche nimmt entgegen unter Chiffre Z. M 687 die Annoncen-Expedition **Rudolf Mosse, Limmatquai Nr. 34, Zürich 1.**

Für das Konstruktionsbureau einer grossen chem. Fabrik wird ein in der Anfertigung von Dispositionen, sowie Ausarbeitung von Detailplänen durchaus bewandeter

Konstrukteur

zum baldigen Eintritt gesucht. Nur tüchtige Ingenieure, die über eine mehrjährige erfolgreiche Tätigkeit auf dem Bureau einer grossen Firma verfügen, werden gebeten, ihre Bewerbungen unter Beifügung des Lebenslaufes, Zeugnisabschriften und Angabe über Gehaltsforderung, Familienverhältnisse, sowie frühesten Eintrittstermin unter Chiffre Z. G. 807 gelangen zu lassen an die Annonc.-Exped. **Rudolf Mosse, Limmatquai 34, Zürich.**

Jüngerer Bauzeichner, selbständig im Entwurf u. Detail, **sucht Stellung**. Gefl. Offerten unt. Chiffre Z. D. 554 an **Rudolf Mosse, Zürich.**

Jüngerer, angehender

Tiefbautechniker

sucht Stelle zur weitem praktischen Ausbildung auf Bureau od. Bauplatz. Offerten unter Chiffre Z. Z. 800 an die Annoncen-Exped. **Rudolf Mosse, Zürich.**

Diplom-Architekt

mit mehrjähriger Praxis auf Bureau und Bau **sucht Auftrag oder Stelle** (event. Vertretung eines Dienst tuenden Kollegen). Zeugnisse und Skizzen gerne zur Verfügung. Offerten unter Chiffre Z. G. 657 an die Annonc.-Exped. **Rudolf Mosse, Zürich, Limmatquai 34.**

Intelligenter

Jüngling

17 $\frac{3}{4}$ Jahre alt, Sekundarschulbildung, mit gutem Zeichentalent, **wünscht als Lehrling in ein technisches Bureau einzutreten**. Freie Verpflegung Bedingung und dafür dementsprechende Lehrzeit. Gefl. Offerten unter Chiffre Z. J. 834 an die Annoncen-Expedition **Rudolf Mosse, Zürich.**

Architekt

selbständig arbeitend, **sucht Anstellung**, event. als Aushülfe oder Beteiligung an Konkurrenz. Offerten unter Chiffre Z. R. 842 an die Annoncen-Expedition **Rudolf Mosse, Zürich.**

Ingénieur

Suisse français, 30 ans, ayant dirigé importantes études et entreprises de chemin de fer, travaux hydrauliques, beton armé, **cherche engagement** en Suisse ou à l'Etranger. Ecrire sous O. 874 L. à **Haasenstein & Vogler, Lausanne.**

Architekt

künstlerisch befähigt, flotter Zeichner und Darsteller, selbständig in Entwurf und Ausführung, **sucht Stellung**. Offerten unter Chiff. Z. B. 927 an die Annonc.-Exped. **Rudolf Mosse, Zürich, Limmatquai 34.**

Ich wünsche

mich an bestehendem, chancebietendem

industriellem Unternehmen

mit Kapital **aktiv zu beteiligen** (chemische, elektrotechnische oder Metallbranche bevorzugt). Chiff. Z. R. 917 **Annoncen - Exped. Rud. Mosse, Zürich, Limmatquai Nr. 34.**

Patentverwertung

Die Vacuum Brake Co. Ltd. in London, Inhaberin der schweizer. Patente:

Nr. 28602 auf: „Luftsaugbremsanlage bei Eisenbahnen“, Nr. 34837 auf: „Luftsaugbremsrichtung zur Erhöhung der Durchschlagschnelligkeit bei Betriebsbremsungen“,

Nr. 35051 auf: „Luftsaugbremsanlage mit zwischen dem Hauptleitungsrohr und den Bremszylindern eingeschalteten Steuerventilen“,

Nr. 36874 auf: „Selbsttätige Luftsaugbremse mit im Zuge verteilten Leitungsluftzweigen und einem Zugschlusslufteinlass, die bei Notbremsungen wirken“ und

Nr. 37001 auf: „Selbsttätige Luftsaugbremse mit einem bei Betriebsbremsungen wirkenden Zugschlusslufteinlass“,

wünscht für die Ausbeutung ihrer Patente mit schweizerischen Fabrikanten bzw. Interessenten in Verbindung zu treten. Die Patente werden verkauft, in Lizenz gegeben oder es werden anderweitige Vereinbarungen für die Fabrikation in der Schweiz eingegangen. Anfragen sind zu richten an Ingenieur **R. Zehnder-Sporry**, Direktor in **Montreux.**

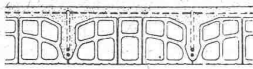
Zu verkaufen eine Partie

Kohlenstifte

für Bogenlampen, sowie

Kupferdraht

isoliert und emailliert. Offerten erbeten an **Mermod frères S. A. Ste-Croix, Ct. de Vaud.**



R. Stein - Decke + 68126

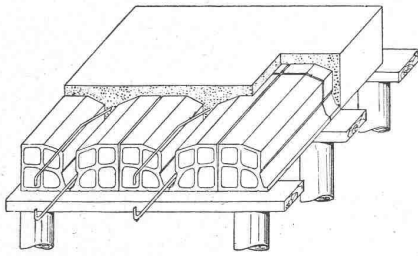
die wirtschaftlichste Decke der Gegenwart

Bims-Schlackenbeton- und Tonhohlkörper

liefert billigst, sowie nötige statische Berechnungen
fertigt seriösen Baufirmen überall an und geht auf
Wunsch mit eingeübten Vorarbeitern an die Hand

Jacob Tschopp, Architekt, Betonbaugeschäft, **Basel**
Konstruktionsbureau — Geleiseanschluss

11jährige erfolgreiche Tätigkeit als Spezialgeschäft

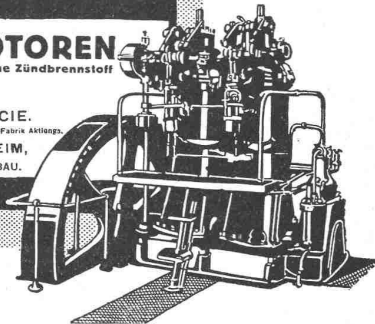


BENZ

DIESEL-MOTOREN

für GASÖL und TEERÖL ohne Zündbrennstoff

BENZ & CIE.
Rheinische Automobil- u. Motoren-Fabrik Aktienges.
MANNHEIM,
MOTORENBAU.



A.-G. Verblendsteinfabrik Lausen

(Baselland)

Chamotte- und Steinzeug-Röhren-Werke

Klinker-Bodenplatten

garantiert säure- und frostbeständig

Wandbeläge, Badezimmersteine

Rasch, ohne Betriebsstörung

erstellen wir unsere fugenlosen

Fabrikböden

aus Kunstholz-Gussmasse LITOSILO

auf Beton oder alte, ausgetretene, auch ölige
Holzböden, mit jeder Garantie.

Ch. H. Pfister & Co., Basel

Ia. komprimierte und abgedrehte, blanke



Vereinigte Drahtwerke A.-G., Biel

Blank und präzis gezogene



Profile

jeder Art in Eisen und Stahl.
Kaltgewalzte Eisen- und Stahlbänder bis 300 mm Breite.
Schlackenfreies Verpackungsbandeisen.

Grosser Ausstellungspreis Schweizer. Landesausstellung Bern 1914.

Maschinen-Ingenieur

seit Jahren in London ansässig, im Brit. und Kolonialmarkt
bestens eingeführt, **sucht Vertretungen** für die Schweiz in
Maschinen und verwandten Industrien. Günstige Gelegenheit
zu Einführung. Prima Referenzen. Anträge erbeten unter Chiffre
Z. K. 710 an die Annoncen-Expedition **Rudolf Mosse, Zürich.**



Die anerkannt beste Farbe

für Innen- und Aussen-Anstriche.

Generalvertreter für die Schweiz:

G. Hässig, Angenstein bei Basel.

**WILH.
BAUMANN
HORGEN**



**Rolladen. Rolljalousien.
Jalousieladen. Rollschutzwände**

Gegründet
1860