

**Zeitschrift:** Schweizerische Bauzeitung  
**Herausgeber:** Verlags-AG der akademischen technischen Vereine  
**Band:** 65/66 (1915)  
**Heft:** 10

## **Werbung**

### **Nutzungsbedingungen**

Die ETH-Bibliothek ist die Anbieterin der digitalisierten Zeitschriften auf E-Periodica. Sie besitzt keine Urheberrechte an den Zeitschriften und ist nicht verantwortlich für deren Inhalte. Die Rechte liegen in der Regel bei den Herausgebern beziehungsweise den externen Rechteinhabern. Das Veröffentlichen von Bildern in Print- und Online-Publikationen sowie auf Social Media-Kanälen oder Webseiten ist nur mit vorheriger Genehmigung der Rechteinhaber erlaubt. [Mehr erfahren](#)

### **Conditions d'utilisation**

L'ETH Library est le fournisseur des revues numérisées. Elle ne détient aucun droit d'auteur sur les revues et n'est pas responsable de leur contenu. En règle générale, les droits sont détenus par les éditeurs ou les détenteurs de droits externes. La reproduction d'images dans des publications imprimées ou en ligne ainsi que sur des canaux de médias sociaux ou des sites web n'est autorisée qu'avec l'accord préalable des détenteurs des droits. [En savoir plus](#)

### **Terms of use**

The ETH Library is the provider of the digitised journals. It does not own any copyrights to the journals and is not responsible for their content. The rights usually lie with the publishers or the external rights holders. Publishing images in print and online publications, as well as on social media channels or websites, is only permitted with the prior consent of the rights holders. [Find out more](#)

**Download PDF:** 22.01.2026

**ETH-Bibliothek Zürich, E-Periodica, <https://www.e-periodica.ch>**

# Schweizerische Bauzeitung

**Abonnementspreis:**

Schweiz 25 Fr. jährlich  
Ausland 30 Fr. jährlich

**Für Vereinsmitglieder:**

Schweiz 20 Fr. jährlich  
Ausland 24 Fr. jährlich  
sofern beim Herausgeber  
abonniert wird

**WOCHENSCHRIFT****FÜR BAU-, VERKEHRS- UND MASCHINENTECHNIK**

GEGRÜNDET VON A. WALDNER, ING. HERAUSGEBER A. JEGHER, ING., ZÜRICH.

Verlag des Herausgebers. — Kommissionsverlag: Rascher &amp; Cie., Zürich und Leipzig

**ORGAN****Insertionspreis:**

4-gespalte. Petitzeile oder  
deren Raum . . . 30 Cts.  
Haupttitelseite: 50 Cts.

Alleinige Inseraten-An-  
nahme: Rudolf Mosse,  
Annoncen-Expedition,  
Zürich, Basel und deren  
Filialen und Agenturen

DES SCHWEIZ. ING.- &amp; ARCHITEKTEN-VEREINS &amp; DER GESELLSCHAFT EHEM. STUDIERENDER DER EIDG. TECHN. HOCHSCHULE.

## August Wolfsholz Presszementbau Akt.-Ges. Berlin W. 9, Linkstrasse 38 und Wien II, Taborstrasse 29

**Abteilung A.: Tief- und Wasserbau.**

**Wiederherstellung u. Ver-  
stärkung** schadhafter Bauwerke,  
:- Brücken, Pfeiler und Fundamente :-  
**Trockenlegung und Sicherung** von Tunnels,  
Stollen, Schächten und Grundbauten :-  
**Dichtung** von Docks, Schleusen,  
Brunnen, Gas- und Hochbehältern, Sperr-  
mauern und Dämmen :-

**Abteilung B.: Hochbau.**

**Sanierung** einsturzdrohender Baudenkmäler und Monu-  
mentalbauten  
**Standfestmachung und Besserung**  
wankender Hochbauten, Türme und Kirchen  
**Schutz** von Gebäuden gegen Bergwerkschäden und  
Erdbewegungen  
**Trockenlegung** nasser Mauern mittelst Durchsägung  
und eingepresster Isolierschichten

**Abteilung C.: Gründungsarbeiten.**

**Fundierung** schwerer Maschinen-  
Fundamente — **Staumauern und**  
**Wehrbauten** nach eig. Bauverfahren  
**Versteinerungen** d. Untergrundes  
**Pressbetonpfähle**  
**Zementeinpressungen — Bohrarbeiten**

In- und ausländische Patente. — Erste Empfehlungen.

B.-A.-G.

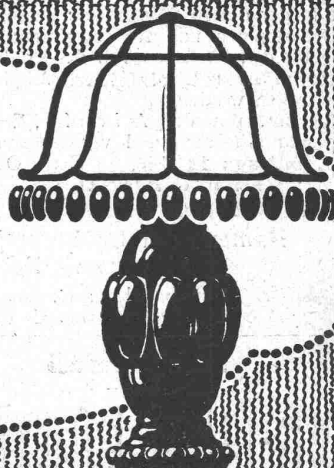
Schweizerische  
Broncewarenfabrik A.-G.  
Turgi

**Verkaufs- und Musterlager**

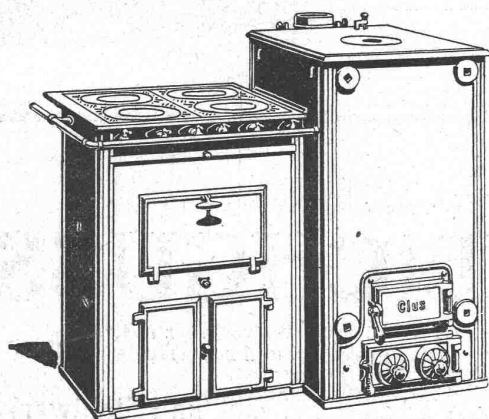
Caspar Escherhans — Zürich — Stampfenbachstr. 1a

Telephon 8308

Bern  
Grand Prix  
1914



GESELLSCHAFT DER LUDW. VON ROLL'SCHEN EISENWERKE  
FILIALE: EISENWERK CLUS KT. SOLOTHURN



## CLUSER HEIZKESSEL

für Warmwasser- und Niederdruck-Dampfheizung  
sowie für gewerbliche Anlagen.

**Bewährtes System.****Einfache Bauart und Aufstellung.****Bequeme Reinigung während dem Betriebe.****Radiatoren, 55 verschiedene Modelle.**

Rippenröhren und Rippenheizkörper, Wärmeplatten, Ventile,  
Formstücke, gusseiserne und schmiedeiserne Flanschen.

Man verlange Broschüre Nr. 113 über  
Cluser Centralheizungsartikel.

Zu beziehen durch die Installationsfirmen.

**Neubau Töchterpensionat Theresianum in Ingenbohl.**

Die **Spenglerarbeiten** und **Blitzableiteranlage** und die **Eisenkonstruktionsarbeiten** sind zu vergeben; die Submissionsbedingungen können kostenlos beim bauleitenden Architekten, Herrn **G. Doppler** in **Basel** bezogen werden, die Depotgebühr für die Unterlagen beträgt Fr. 10.—.

**Konkurrenz-Ausschreibung**

über die

**Elektrische Beleuchtungsanlage, Gas- und Wasser-Installationen und Holzrolladenlieferung**

für den Neubau Blinden- und Taubstummenanstalt auf dem Entlisberg, Zürich 2. Eingabetermin: **15. März 1915**. Näheres im kantonalen Amtsblatt.

Zürich, den 2. März 1915.

Für die kantonale Baudirektion,  
Der Kantonsbaumeister: **Fietz**.

**Kraftwerk Eglisau.****Bauausschreibung.**

Die unterzeichnete Baukommission für das Kraftwerk Eglisau eröffnet, vorbehaltlich der Genehmigung durch die zuständigen Organe der Konzessionsinhaber, freie Konkurrenz über die Bauarbeiten für die

**Glattkorrektur,**

bestehend in der Verlegung der Einmündung der Glatt in den Rhein. Die Arbeit umfasst im wesentlichen die Ausführung eines betonierten und zum Teil mit Granitschichtsteinen verkleideten Stollens von 297 m Länge und ca. 36,5 m<sup>2</sup> lichtem Querschnitt, bei ca. 48,5 m<sup>2</sup> Ausbruchfläche in der untern Süsswassermolasse.

Pläne, Bedingungen und Angebotsformular können von der Ober-Bauleitung für den baulichen Teil des Kraftwerks Eglisau, Herrn Ingenieur **G. Hunziker** in **Rheinfelden** (Aargau) gegen Hinterlage von Fr. 10.— bezogen werden.

Die Angebote, mit der Aufschrift „**Eingabe auf Glattkorrektur**“, sind schriftlich und verschlossen bis **Freitag den 19. März 1915, mittags 12 Uhr**, an Herrn Oberst **Bleuler-Hüni**, Zollikerstrasse 177, **Zürich**, einzureichen.

Zürich, den 27. Februar 1915.

Namens der Baukommission für das  
Kraftwerk Eglisau,

Der Präsident: **C. Bleuler-Hüni**.  
Der Sekretär: **Dr. E. Fehr**.

**Lyss****Kirchen- und Pfarrhausbau**

Auf den Wunsch der Sektion Bern des Schweiz. Ingenieur- und Architektenvereins ist der Termin zur Einreichung der Projekte **bis zum 31. Mai dieses Jahres** verlängert worden.

Der Kirchgemeinderat.

**Bau-Ausschreibung.**

Ueber die Ausführung des Dorlenkanals, Gemeinde Kaltbrunn, wird hiemit freie Konkurrenz eröffnet.

In Hauptsachen sind folgende Arbeiten auszuführen:

<b>Erdaushub</b>	ca. 9000 m <sup>3</sup>
<b>Rasenziegelanelandung</b>	3100 m <sup>2</sup>
<b>Kieseinlage in die Sohle</b>	160 m <sup>3</sup>
<b>Bretteruferschutz</b>	2100 lfm.
<b>2 Zementröhrendurchlässe</b> von 0,80 m Lichtweite	
<b>1 Kanalüberfall</b>	
<b>ca. 125 lfm. Weg.</b>	

Die Pläne, Bauvorschriften und Vertragsbedingungen sind bei Herrn Gemeinderat **B. Steiner**, Gasthaus zum Hirschen in **Kaltbrunn**, sowie auf dem kantonalen Kultur-Ingenieurbureau in **St. Gallen** aufgelegt.

Offerten sind bis zum **10. März 1915** dem kantonalen Kultur-Ingenieurbureau in **St. Gallen** einzureichen.

St. Gallen, den 24. Februar 1915.

Das Kultur-Ingenieurbureau des Kantons  
**St. Gallen**.

**Sponagel & Co., Zürich**  
Baumaterialien

Spezialgeschäft für keramische  
**Boden- und Wandbeläge**  
**Kunstglasurplatten : Wandbrunnen**  
**Mutz-Keramik.**

Generalvertreter erstklassiger Fabriken.  
Kunstgerechte Ausführung der Versetzarbeiten durch  
eigene, geschulte Facharbeiter.

Kataloge und Preislisten zu Diensten.  
Reichhaltige Muster-Ausstellung Sihlquai 139—143.

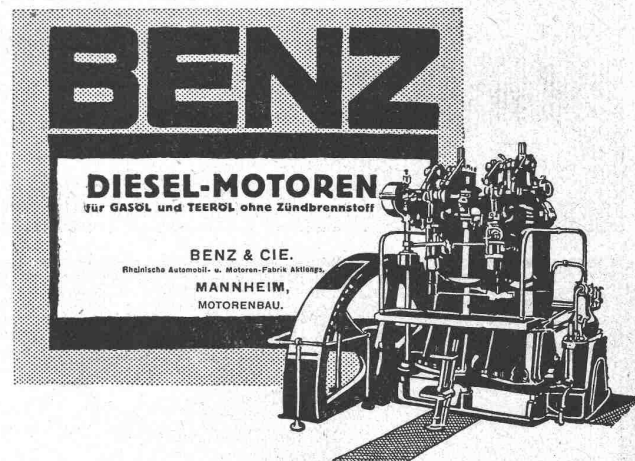
**Patentverkauf oder Lizenzabgabe**

Der Inhaber der Schweizer Patente:

- Nr. 41657 **Dampfkondensationsanlage**,  
Nr. 47177 **Einrichtung an Dampfkondensationsanlagen zum Fortschaffen von Luft und Dampf aus dem Kondensator**,  
Nr. 48509 **Einrichtung an Dampfkondensatoranlagen, um aus dem Kondensator Luft und Dampf mittels eines Wasserstrahlektors fortzuschaffen**,  
Nr. 52005 **Oberflächenkondensator**,  
Nr. 52956 **Vorrichtung zum Kondensieren von Dampf und zum Erzeugen eines Vacuums**,  
Nr. 61059 **Wasserstrahlektor**,  
Nr. 63672 **Dampfkondensationsanlage**,

wünscht mit schweizerischen Fabrikanten in Verbindung zu treten, behufs Verkaufs der Patente, beziehungsweise Abgabe der Lizenz für die Schweiz, zwecks Fabrikation der durch die Patente geschützten Erfindungen in der Schweiz.

Reflektanten belieben sich um weitere Auskunft zu wenden an das Patentanwaltsbureau **E. Blum & C<sup>o</sup>**, Bahnhofstr. 74, **Zürich 1**.



Als vollwertiger **Ersatz** für **Bronze**  
und **Messing** wird in vielen Fällen

**WEICHGUSS**

dienen können, eventuell **verzinkt**,  
**genau gegossen und zuverlässig**  
lieferbar durch die

Aktiengesellschaft der Eisen- und Stahlwerke  
vormals **Georg Fischer** in **Schaffhausen**.

## Submissions-Anzeiger.

Termin	Auskunftstelle	Ort	Gegenstand
10. März	Kant. Kulturingenieur	St. Gallen	Ausführung des Dorlenkanals in der Gemeinde Kaltbrunn.
11. "	Kreisgenieur IV	Winterthur	Erstellung der neuen Frauenfelderstrasse bei Ober-Winterthur.
12. "	Eidg. Bauinspektion	Zürich	Sanitäre Einrichtungen, Wasser- und Gas-Installation im Telephonegebäude Zürich.
13. "	Strasseninspektorat	Zürich	Diesjährige Steinpflasterungen in der Stadt Zürich (etwa 10000 m <sup>2</sup> ).
15. "	Kant. Hochbauamt	Zürich	Elektrische Beleuchtungsanlage, Gas- und Wasser-Installationen und Holzroll-ladenlieferung in der Blinden- und Taubstummenanstalt auf dem Entlisberg.
20. "	Hochbauinspektorat	Zürich	Alle Arbeiten zur Fassadenrenovation der städt. Häuser in der Schipfe.

## Diplomierter Kulturingenieur

militärfrei, mit mehrjähr. Praxis in Wasserbau und sämtlichen Meliorations-Arbeiten, **sucht Stellung.** Auch ins Ausland. Offerten unter Chiffre Z. S. 768 an die Annoncen-Expedition **Rudolf Mosse, Zürich, Limmatquai 34.**

## Architekt-Innenkünstler

Akad., Ia. Kraft, langjähr. Bureauchef in 1. Atelier Zürichs, **sucht andere Position**, event. spätere Beteiligung. Offerten unt. Chiff. Z. F. 806 an die Annonc.-Exped. **R. Mosse, Zürich.**

## Tüchtiger Elektroingenieur

gewandt im Aufstellen von statischen Berechnungen und Ausarbeiten von Bauzeichnungen, sowie Detailzeichnungen der Eiseinlagen, **zum sofortigen Eintritt gesucht.**

**Aktiengesellschaft für Beton- und Monierbau Kattowitz O.-S., Rathausstr. 7.**

## Konstrukteur

Für das Konstruktionsbureau einer grossen chem. Fabrik wird ein in der Anfertigung von Dispositionen, sowie Ausarbeitung von Detailplänen durchaus bewandeter

zum baldigen Eintritt gesucht. Nur tüchtige Ingenieure, die über eine mehrjährige erfolgreiche Tätigkeit auf dem Bureau einer grossen Firma verfügen, werden gebeten, ihre Bewerbungen unter Beifügung des Lebenslaufes, Zeugnisabschriften und Angabe über Gehaltsforderung, Familienverhältnisse, sowie frühesten Eintrittstermin unter Chiffre Z. G. 807 gelangen zu lassen an die Annonc.-Exped. **Rudolf Mosse, Limmatquai 34, Zürich.**

**Kittlose Glasbedachungen.**  
System Zimmermann



**PAUL APPEL**  
Zürich, Limmatstrasse 55  
Bern, Länggasse 26

## Patentverwertung

Die Inhaberin des schweizerischen Patentes Nr. 58864 vom 15. März 1912 auf: „**Mechanische Feuerung mit mindestens einer Entladestellung für den Rost**“, wünscht das Patent zu verkaufen, in Lizenz zu geben oder anderweitige Vereinbarungen für die Fabrikation in der Schweiz einzugehen.

Anfragen befördert **H. Kirchhofer** vormals Bourry-Séquin & Co., Ingenieur- und Patentanwaltsbureau in **Zürich 1, Löwenstr. 51,**

**Erfindungs-Patente**  
Marken-Muster- & Modell-Schutz im In- u. Ausland  
**H. KIRCHHOFFER** vormals Bourry-Séquin & Co. ZÜRICH  
1880 Gegründet.

## Revolverbänke

neue od. gut erhaltene, gebrauchte, für Metallbearbeitung mittlere Grösse, Spindelbohrung bis 30 mm, Spitzenhöhe 160–190 mm, **zu kaufen gesucht.** Offerten mit Angaben über Beschaffenheit und Preis unter Chiffre O. 962 Q. an **Haasenstein & Vogler, Basel.**

Intelligenter

## Jüngling

17½ Jahre alt, Sekundarschulbildung, mit gutem Zeichentalent, **wünscht als Lehrling in ein technisches Bureau einzutreten.** Freie Verpflegung Bedingung und dafür dementsprechende Lehrzeit. Gefl. Offerten unter Chiffre Z. J. 834 an die Annoncen-Expedition

**Rudolf Mosse, Zürich.**

## Bauführer

mit langjährigen theoretischen u. praktischen Erfahrungen im **Fabrikbau**, absolut selbständig auf Bureau und Bauplatz, guter Organisator, **sucht selbständige Stellung**, eventuell in grösseres Fabriketablissement. Gefl. Offert. unter Chiffre Z. U. 820 an die Annoncen-Expedition

**Rudolf Mosse, Zürich.**

**PATENT-ANWÄLTE**  
**E. BLUM & C.** DIPL. INGENIEURE  
GEGRÜNDET 1878 · ZÜRICH · BAHNHOFSTR. 74

## Ingenieur

Schweizer, Absolv. eidgen. Hochschule Zürich, langjährige technische Praxis, sowie kaufmännisch gebildet, beherrscht 3 Sprachen in Wort und Schrift, reisegewandt, **sucht passende Stelle**

event. auch als Sekretär oder technischer Berater. Offerten unter Chiffre Z. V. 796 an die Ann.-Exp. **Rudolf Mosse, Zürich.**

## Junger Bauzeichner

der in Baugeschäft 3jährige Lehrzeit gemacht, **sucht Stellung** in Architektur- oder Baubureau. **O. Zoller, Bern, Brückfeldstr. 29.**

Jüngerer, angehender

## Tiefbautechniker

**sucht Stelle** zur weitem praktischen Ausbildung auf Bureau od. Bauplatz. Offerten unter Chiffre Z. Z. 800 an die Annoncen-Exped.

**Rudolf Mosse, Zürich.**

## Architekt

tüchtig im Entwurf, verschiedene grössere Wettbewerbs-Erfolge, Technikum Winterthur und fünf Semester Hochschule Stuttgart,

## sucht Stellung.

Offerten unter Chiffre Z. A. 776 an die Annoncen-Expedition

**Rudolf Mosse, Zürich.**



**HEIZÖFEN**  
für jeden Bedarf  
**Ofenfabrik Sursee**  
Grösste Ofenfabrik der Schweiz.  
Eigene bewährte Konstruktionen.

# Gelatine-Telsit

## Sicherheits-Sprengstoff.

Im Gebrauch bei folgenden Tunnel-Unternehmungen:  
Jungfrau-Bahn, Münster-Grenchen, Lötschberg usw.

# Spezial-Sprenggelatine

Neues, handhabungssicheres Dynamit.

Alleinige Fabrikanten **Dynamit Nobel A.-G., Isleten, Kant. Uri**

## Gesucht

# Eisenbeton

durchaus tüchtiger, selbständiger  
Statiker und gewandter Zeichner  
mit mehrjähriger Praxis. Offerten  
mit Zeugnisabschriften, Gehalts-  
ansprüchen und Eintrittstermin an  
**H. Binder-Friedrich,**  
Basel.

## Patent zu verkaufen.

Das schweizerische Patent Nr. 57185 vom 6. März 1911, betreffend „**Federndes Rad für Vehikel**“, wird zu verkaufen gesucht. Die Patentinhaber wären eventuell auch geneigt, Lizenzen zu erteilen, oder auf andere Vorschläge für die Ausbeutung der Erfindung in der Schweiz einzutreten.

Weitere Auskünfte erteilt bereitwilligst das Patentanwaltsbureau **Naegeli & Co**, Spitalgasse 32 in **Bern**, woselbst ein Modell besichtigt werden kann.

## Architekt

selbständig arbeitend, **sucht Anstellung**, event. als Aushilfe oder Beteiligung an Konkurrenz. Offerten unter Chiffre Z. R. 842 an die Annoncen-Expedition **Rudolf Mosse, Zürich.**

## Diplom-Ingenieur

mit einjähriger Werkstattpraxis, **sucht lehrreiche Stelle** in einer Maschinenfabrik in der Schweiz oder in Oberitalien als **Volontär**, event. gegen Entschädigung, oder Bureau - Angestellter. Bevorzugt Motoren- u. Dampfmaschinenbau. Gefl. Offert. unt. Z. S. M. 113 an **Rudolf Mosse, Zürich.**

## Zu verkaufen

### 1 fahrbare Motorbauwinde

mit 8 PS, Benz-Motor.

### 1 fahrbare Betonmischmaschine

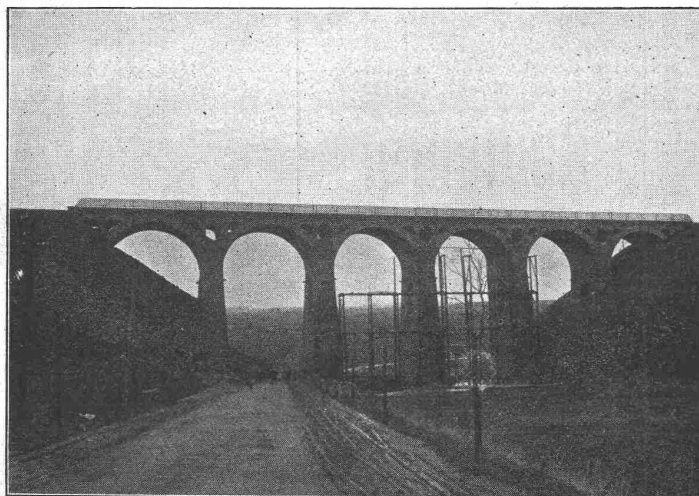
50—70 m³ Tagesleistung. Mit Betonhebewerk. Patent Kunz.

Alles in tadellosem Zustande. Anfragen unter Chiffre Z. A. 851 an die Annoncen-Expedition **Rudolf Mosse, Zürich**, Limmatquai Nr. 34.

## Ad. Salis, Ing.

Gemeindestrasse 26  
Zürich 7

Topograph. Aufnahmen, Projektierung von Strassen-, Bahn- und Wasserbauten, Kanalisationen. Bebauungspläne. Stat. Berechnungen, Expertisen, techn. Uebersetzungen in italienischer Sprache.



Talbrücke der Strecke Jünkerat-Weywertz (Eifel).

## Julius Berger

Tiefbau-Aktiengesellschaft

Berlin W 50 (Wilmersdorf)

Rankestraße 17

Fernsprech-Anschluß:

Pfalzburg 4227 u. 4228

Zweig-Niederlassungen in Olten  
(Schweiz), Hamburg u. Bromberg

Unternehmung für Eisenbahnbauten, Straßenbauten und Wasserbauten aller Art, insbesondere Ausführungen umfangreicher Erd- und Felsen-Arbeiten, Naß- und Trockenbaggerungen und Tunnelbauten