

Zeitschrift: Schweizerische Bauzeitung
Herausgeber: Verlags-AG der akademischen technischen Vereine
Band: 65/66 (1915)
Heft: 8

Werbung

Nutzungsbedingungen

Die ETH-Bibliothek ist die Anbieterin der digitalisierten Zeitschriften auf E-Periodica. Sie besitzt keine Urheberrechte an den Zeitschriften und ist nicht verantwortlich für deren Inhalte. Die Rechte liegen in der Regel bei den Herausgebern beziehungsweise den externen Rechteinhabern. Das Veröffentlichen von Bildern in Print- und Online-Publikationen sowie auf Social Media-Kanälen oder Webseiten ist nur mit vorheriger Genehmigung der Rechteinhaber erlaubt. [Mehr erfahren](#)

Conditions d'utilisation

L'ETH Library est le fournisseur des revues numérisées. Elle ne détient aucun droit d'auteur sur les revues et n'est pas responsable de leur contenu. En règle générale, les droits sont détenus par les éditeurs ou les détenteurs de droits externes. La reproduction d'images dans des publications imprimées ou en ligne ainsi que sur des canaux de médias sociaux ou des sites web n'est autorisée qu'avec l'accord préalable des détenteurs des droits. [En savoir plus](#)

Terms of use

The ETH Library is the provider of the digitised journals. It does not own any copyrights to the journals and is not responsible for their content. The rights usually lie with the publishers or the external rights holders. Publishing images in print and online publications, as well as on social media channels or websites, is only permitted with the prior consent of the rights holders. [Find out more](#)

Download PDF: 17.01.2026

ETH-Bibliothek Zürich, E-Periodica, <https://www.e-periodica.ch>

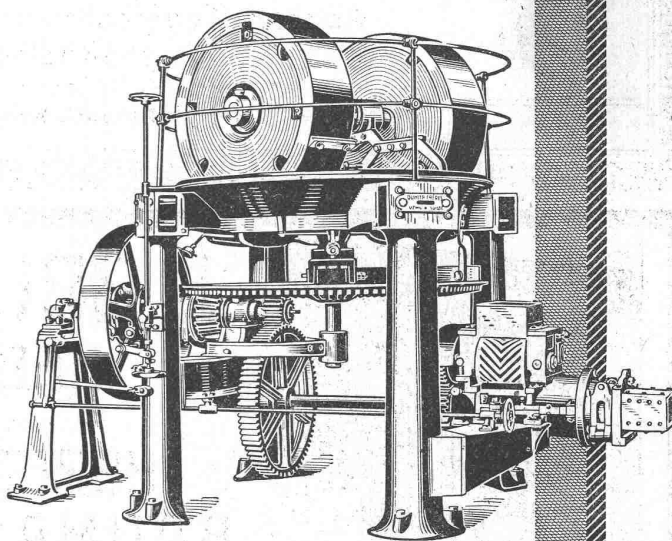
Bühler

Wir übernehmen durch unsere Spezialabteilung „Ziegelei“ die Projektierung, Bau und Ausführung von kompletten Anlagen für die Ziegelei- und Tonwaren-Industrie. Als Eigenfabrikate liefern wir: Schnecken, Revolver- und Drainröhrenpressen; ein- und mehrfache

Mischkollergänge

Glatt- und Brechwalzwerke, Abschneditische, Kanal- und Kammertrocknereien, Brennöfen etc. etc. Referenzen, Kataloge, Ingenieurbesuch auf Wunsch. - Filialen und Vertretungen in Paris, Mailand, Neapel, Rom, Barcelona, Budapest, Moskau, Phalère, Berlin.

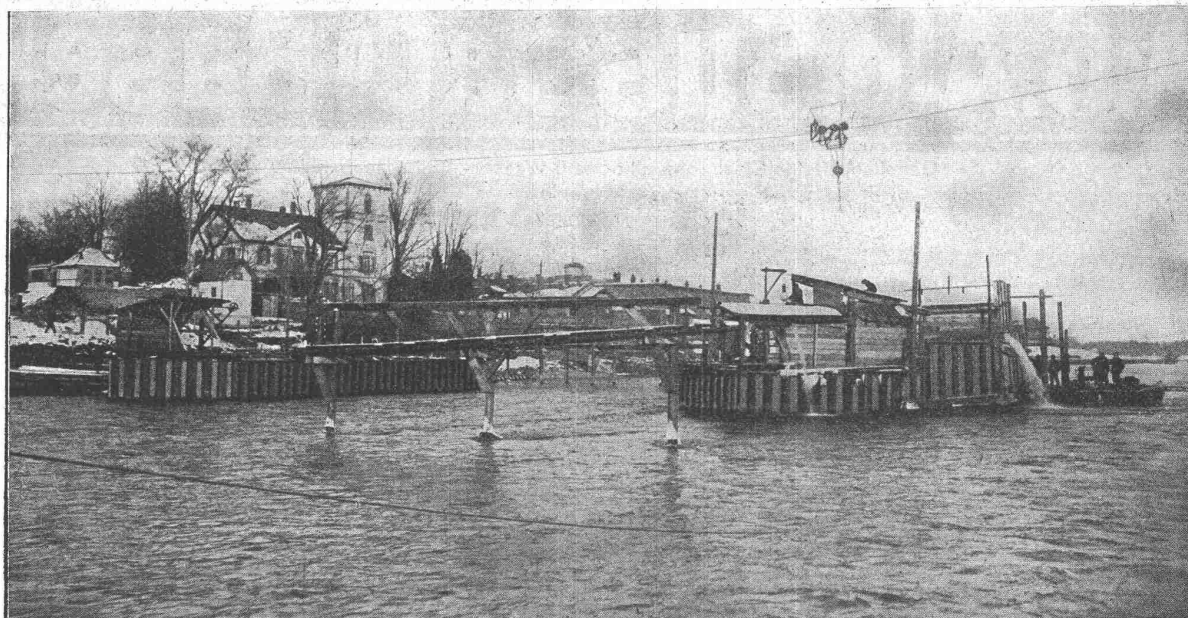
Gebrüder Bühler
Uzwil (Schweiz).



Mischkollergang F B L, Patent Bühler

Deutsch-Luxemburgische Bergwerks- und Hütten-A.-G.

Abteilung: Dortmunder Union, Dortmund.



Nierlose Spundwandeisen, System „Larssen“

Vertreter für die Schweiz: Julius Schoch & Co., Zürich, Rüdtenplatz 5, 7, 9

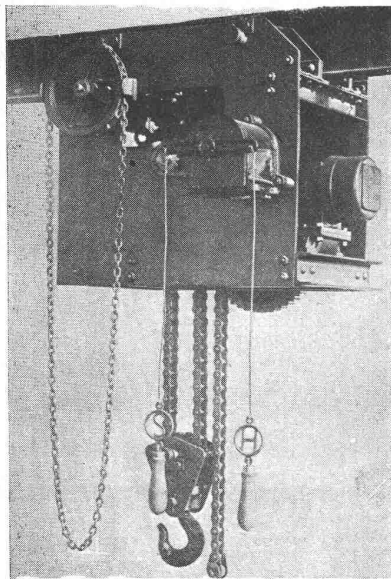


Heinrich Brändli, Horgen
 Asphalt-, Dachpappen- und Holzzement-Fabrik
 empfiehlt sich zur Uebernahme von
Asphalt-Arbeiten. Asphalt-Isolierungen
 zweckentsprechend für **Hoch- und Tiefbauten.**

**Asphalt-Kegelbahnen, säurefeste
 Asphaltbeläge**

In nur bewährter fachgerechter Ausführung.

Telegramme: **Heinrich Brändli, Horgen.** Telephon Nr. 38.



J. BRUN & Co
NEBIKON

Fabrikation v. modernen

:: HEBEZEUGEN ::
BAUMASCHINEN

als

Elektro-Flaschenzüge

Elektro-Laufkatzen

Elektro-Laufwinden

Elektro-Laufkranen

Hand-Hebezeuge jeder Art

Beton-Mischmaschinen

Kataloge zu Diensten.

Bau-Pumpen

Patentverwertung

Die Inhaber des schweizerischen Patentes Nr. 47458 auf: „**Transportabler Bohrrapparat mit Motorantrieb**“, wünschen das Patent zu verkaufen, in Lizenz zu geben oder anderweitige Vereinbarungen für die Fabrikation in der Schweiz einzugehen.

Anfragen befördert **H. Kirchhofer** vormals Bourry-Séquin & Co., Ingenieur- und Patentanwaltsbureau in **Zürich 1, Löwenstr. 51.**



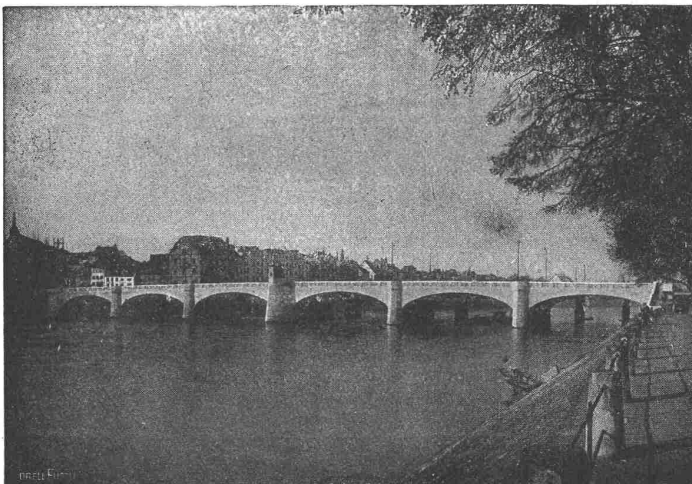
Jgr. Architekt

mit mehrjähriger Praxis **sucht Engagement.** Offerten unter Chiffre Z. B. 652 an die Annonc.-Expedition

Rudolf Mosse, Zürich.

A.G. Alb. Buss & Co., Basel

Gesellschaft für Eisenkonstruktionen, Wasser- und Eisenbahnbau



Mittlere Rheinbrücke in Basel, 200 m lang und 18 m breit (Verkleidung sämtlicher Flächen in Gotthardgrau).

EISENKONSTRUKTIONEN:

BRÜCKEN und STEGE
 STAUWEHRANLAGEN
 HOCHBAUTEN aller Art
 BLECHARBEITEN, genietet und aut. geschweisst
 EISERNE FENSTER } nach eigenem System
 OBERLICHTER für kittlose Verglasung

TIEFBAU:

WASSERKRAFTANLAGEN
 EISENBAHNBAU
 BRÜCKEN in BETON und STEIN
 PNEUMATISCHE FUNDIRUNGEN etc.

INGENIEURBUREAU:

BAULEITUNGEN
 PROJEKTIERUNGEN
 EXPERTISEN etc.

Schweizerische Landesausstellung Bern 1914:

Grosser Ausstellungspreis
 (Höchste Auszeichnung)

WERKSTÄTTEN IN DER SCHWEIZ, IN DEUTSCHLAND UND ITALIEN

Stellen-Vermittlung des Schweiz. Ingenieur- und Architekten-Vereins. — Sekretariat Paradeplatz 2, Zürich 1.
(Die Stellenvermittlung ist für Arbeitgeber und Arbeitnehmer unentgeltlich. Bewerber sind ersucht, vor ihrer Anmeldung ein Reglement der Stellenvermittlung zu verlangen.)

Konstrukteur, tüchtiger, auf Eisenkonstruktionen. (106)
Ingenieur m. Erfahrung i. Wildbachverbauungen n. Griechenland. (108)

Offene Stellen:

Bauführer mit Praxis für Normalspurbahn, speziell für Leitung von Bagger- und grösserem Rollbahnbetrieb. Eintritt sofort. (110)

Stellen suchen:

Elektrotechniker mit Praxis, wünscht Stelle als Assistent des Betriebsleiters oder als Techniker in grösserem elektr. Betrieb. (353)

Elektro-Ingenieur, E. P., mit guter Praxis, deutsch und französisch perfekt, bevorzugt Traktion oder elektr. Zentralen. (361)

Architekt mit grösserer Praxis wünscht Stelle auf 1. März. (373)

Diplom-Ingenieur, perfekter Statiker (stat. unbest. Systeme), mehrjährige

Es sind 54 Ingenieure, 21 Architekten, 2 Geometer, 7 Tiefbautechniker, 31 Hochbautechniker, 1 Betriebstechniker, 1 Heiztechniker, 4 Masch.-Techniker, 2 Eisenkonstrukteure, 2 Elektrotechniker, 1 Installateur, 1 Baubuchhalter, 20 Bauführer, 1 Bauaufseher, 1 Werkführer und 14 Zeichner, total 163 Stellensuchende bei uns angemeldet.

Praxis in Eisenbeton, franz. und deutsch (Wort u. Schrift), ital. (379)

Litho
Schul-Oberrichter



für Fabriken
und Gassen aller Art anfertigen.

J. Eberspächer Metallwarenfabrik.
Esslingen a.N.

Verkauf von allen Arten von Eisenwaren, Eisenblechen, Eisenrohren, Eisenstangen, Eisenketten, Eisenseilen, Eisenbändern, Eisenblechen, Eisenrohren, Eisenstangen, Eisenketten, Eisenseilen, Eisenbändern.

Generalvertreter für die Schweiz:
Martin Keller, Neu-Seidenhof, Zürich.

Zu verkaufen

in industrieller Gegend mit stetiger grosser Bautätigkeit ein altrenommiertes

Baugeschäft mit Steinbruch

und Sandfabrikation. Gute Kundschaft und Aufträge vorhanden. Auskunft unter Chiffre O. 1216 Q. durch die Annoncen-Expedition **Haasenstein & Vogler, Olten.**

Für junge Baumeister!
Italienisch in 2 bis 3 Monaten
Sprachen-Institut Prof. Dr. Augustin, Lugano.

Jüngerer Bauzeichner, selbständig im Entwurf u. Detail, **sucht Stellung.** Gefl. Offerten unt. Chiffre Z. D. 554 an **Rudolf Mosse, Zürich.**

Jüngerer Bauzeichner oder **Techniker**

in ein Architektur- u. Baubureau **gesucht** für grösseres Unternehmen. Einlage 4—5000 Fr. gegen Sicherstellung. Gefl. Offerten unter Chiffre Z. F. 531 an die Annoncen-Expedition **Rudolf Mosse, Zürich.**

Bauführer gesucht

Auf April wird von Schweizer Firma tüchtiger, energischer Bauführer für grosse Eisenbetonarbeiten gesucht. Bewerber, welche erstklassige Referenzen über grosse Bauausführungen in Eisenbeton aufweisen können, wollen detaillierte Offerten mit Gehaltsansprüchen etc. unter Chiffre Z. V. 571 einreichen an die Annoncen-Expedition **Rudolf Mosse, Limmatquai, Zürich.**

Für Spanien gesucht

junger

Elektro-Ingenieur

gewandt in Projektierung und Bau von Kraftübertragungs-Anlagen grossen Umtages und hoher Spannungen. Offerten mit Angabe des Lebenslaufes, Referenzen, Gehaltsansprüchen und Photographie erbeten unter Chiffre Z. H. 658 an die Annoncen-Expedition **Rudolf Mosse, Zürich, Limmatquai.**

Elektromechaniker

als Reparatteur und Stellvertreter des Vorarbeiters von elektrischer Bergbahn per sofort **gesucht.** — Stellung nach Uebereinkunft vorübergehend oder dauernd. — Offerten möglichst mit Zeugnisabschriften unter Chiffre Z. J. 609 erbeten an die Annonc.-Exped. **Rudolf Mosse, Zürich.**

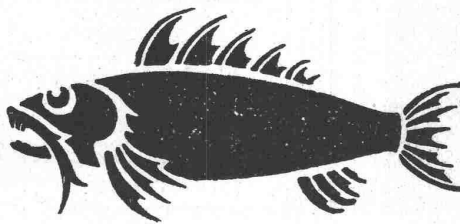
Architekt

mit Bureau- und Baupraxis **sucht Anstellung**, event. als Aushilfe auf Bureau in Zürich. Offerten unter Chiffre Z. B. 627 an die Annoncen-Expedition **Rudolf Mosse, Zürich.**

Neben unserem Prima Portland-Cement erfreut sich unser schnellbindender

Fisch-Cement

immer grösserer Beliebtheit. Dieser „Fisch-Cement“ eignet sich überall da, wo bis jetzt der französische Grenoble-Cement verwendet wurde, indem er die gleiche Bindezeit und Festigkeit besitzt.



Façon Grenoble-Cement

Dagegen ist er billiger und kann bei allen Händlern und Genossenschaften stets frisch in grösseren und kleinern Posten ab Lager bezogen werden, oder durch diese direkt ab Fabrik in ganzen oder kombinierten Wagen.

Jura-Cement-Fabriken Marau und Wildegg.

Gelatine-Telsit

Sicherheits-Sprengstoff.

Im Gebrauch bei folgenden Tunnel-Unternehmungen:
Jungfrau-Bahn, Münster-Grenchen, Lötschberg usw.

Spezial-Sprenggelatine

Neues, handhabungssicheres Dynamit.

Alleinige Fabrikanten **Dynamit Nobel A.-G., Isleten, Kant. Uri**

Maschinen-Ingenieure und Elektro-Ingenieure

gesucht zur Leitung und Ueberwachung grösserer Bauten für chemische Industrie, Gefl. Bewerbungen mit Lebenslauf, Zeugnisabschriften und Gehaltsansprüchen unter Chiffre Z. R. 517 an die Annonc.-Exped. **Rudolf Mosse, Zürich.**

A.-G. „UNION“ in Biel, Fabrik in Mett
Erste schweiz. Fabrik für elektr. geschweisste Ketten. ⚙ Pat. 27199

Ketten aller Art



für industrielle und landwirtschaftliche Zwecke.
Grösste Leistungsfähigkeit. Ketten von höchster Tragkraft.

NB. Handelsketten nur durch Eisenhandlungen zu beziehen.

GESELLSCHAFT DER L. VON ROLL'SCHEN EISENWERKE GIESSEREI BERN

IN BERN

KONSTRUKTIONSWERKSTÄTTEN

LIEFERT ALS SPEZIALITÄT:

STANDSEILBAHNEN

FÜR PERSONENBEFÖRDERUNG (AUCH GÜTER-TRANSPORT) FÜR WASSERBALLAST, MOTORENBETRIEB INSBESONDERE DURCH ELEKTRISCHE
MOTOR

83 AUSFÜHRUNGEN

WEITERE SPEZIALITÄTEN DER FIRMA.

ZAHNSTANGEN FÜR BERGBAHNEN, EISENBAHN-MATERIAL, SCHLEUSEN- UND EINRICHTUNGEN FÜR WEHRANLAGEN, HEBEZEUGE ALLER ART

