

**Zeitschrift:** Schweizerische Bauzeitung  
**Herausgeber:** Verlags-AG der akademischen technischen Vereine  
**Band:** 63/64 (1914)  
**Heft:** 7

## **Werbung**

### **Nutzungsbedingungen**

Die ETH-Bibliothek ist die Anbieterin der digitalisierten Zeitschriften auf E-Periodica. Sie besitzt keine Urheberrechte an den Zeitschriften und ist nicht verantwortlich für deren Inhalte. Die Rechte liegen in der Regel bei den Herausgebern beziehungsweise den externen Rechteinhabern. Das Veröffentlichen von Bildern in Print- und Online-Publikationen sowie auf Social Media-Kanälen oder Webseiten ist nur mit vorheriger Genehmigung der Rechteinhaber erlaubt. [Mehr erfahren](#)

### **Conditions d'utilisation**

L'ETH Library est le fournisseur des revues numérisées. Elle ne détient aucun droit d'auteur sur les revues et n'est pas responsable de leur contenu. En règle générale, les droits sont détenus par les éditeurs ou les détenteurs de droits externes. La reproduction d'images dans des publications imprimées ou en ligne ainsi que sur des canaux de médias sociaux ou des sites web n'est autorisée qu'avec l'accord préalable des détenteurs des droits. [En savoir plus](#)

### **Terms of use**

The ETH Library is the provider of the digitised journals. It does not own any copyrights to the journals and is not responsible for their content. The rights usually lie with the publishers or the external rights holders. Publishing images in print and online publications, as well as on social media channels or websites, is only permitted with the prior consent of the rights holders. [Find out more](#)

**Download PDF:** 22.02.2026

**ETH-Bibliothek Zürich, E-Periodica, <https://www.e-periodica.ch>**

# Schweizerische Bauzeitung

**Abonnementspreis:**

Schweiz 25 Fr. jährlich  
Ausland 30 Fr. jährlich

**Für Vereinsmitglieder:**

Schweiz 20 Fr. jährlich  
Ausland 24 Fr. jährlich  
sofern beim Herausgeber  
:: abonniert wird ::

**WOCHENSCHRIFT****FÜR BAU-, VERKEHRS- UND MASCHINENTECHNIK**

GEGRÜNDET VON A. WALDNER, ING. HERAUSGEBER A. JEGHER, ING., ZÜRICH

Verlag des Herausgebers. — Kommissionsverlag: Rascher & Cie., Zürich und Leipzig

**ORGAN****Insertionspreis:**

4-gespalt. Petitzeile oder  
deren Raum . 30 Cts.  
Haupttitelseite: 50 Cts.

Inserate ausschliesslich  
an Annoncen-Expedition  
Rudolf Mosse, Zürich  
und deren Filialen und  
:: Agenturen ::

DES SCHWEIZ. ING.- & ARCHITEKTEN-VEREINS & DER GESELLSCHAFT EHEM. STUDIERENDER DER EIDG. TECHN. HOCHSCHULE.

**Personen- u. Waren-  
Transmissions-**

**AUFZÜGE**

**Elektrische  
Hydraulische**

Gegr.  
1874

**SCHINDLER & CIE. - LUZERN**

Gegr.  
1847

**STREBELWERK**  
HEIZKESSELFABRIK

ZÜRICH.

**Türschoner** in allen Ausführungen  
Carl Thomas  
Cöln-Melaten Tel. A3531

**Kanalisation** behandelt als Spezialist und Civil-Ingenieur  
**H. Streng, St. Moritz.**

**Leitungsstangen**

aus prima Bergholz, gemäss eidgen. Vorschriften,  
mit Kupfervitriol imprägniert, liefert die  
**Imprägnier-Anstalt Emmenthal, E. Lüthi, Burgdorf**

**ARSAG LIFTS** Personen- & Warenaufzüge  
jeder Art.  
**Aufzüge- & Räderfabrik Seebach**  
**SEEBACH-ZÜRICH.**

**JOSEPH VÖGELE**

JOSEPH VÖGELE,  
MANNHEIM.

**Joseph Vögele**  
**Mannheim**

:-: Weichen, Kreuzungen :-:  
Drehscheiben, Schiebebühnen  
Sicherungsanlagen, Spills etc.  
:-: Rangier-Anlagen :-:

Vertreter für die Schweiz:

Ingenieur **ALFRED RUBIN, ZÜRICH**  
Stampfenbachstrasse Nr. 15 — Telefon 10289

# Wettbewerb

zur Erlangung von Entwürfen für den Neubau der kantonalen bündnerischen

## Versorgungsanstalt in Realta.

Der Regierungsrat des Kantons Graubünden eröffnet unter den schweizerischen und den in der Schweiz niedergelassenen Architekten einen Wettbewerb zur Erlangung von Entwürfen für eine „Kantonale Versorgungsanstalt in Realta“.

Die Wettbewerbsunterlagen sind durch das Kantonsbaumeister-Amt von Graubünden in Chur zu beziehen.

Einlieferungsfrist für die Entwürfe **15. April 1914.**

Das Preisgericht ist bestellt aus

Herrn Prof. Dr. Bleuler, Anstalt Burghölzli, Zürich;  
Herrn Hochbaumeister A'bertini, Aarau;  
Herrn Kantonsbaumeister A. Ehrensberger, St. Gallen;  
Herrn Dir. Dr. Häberlin, Anstalt Firminenberg, Pfäfers;  
Herrn Architekt O. Pflighard, Zürich und  
Herrn Prof. R. Rittmeyer, Architekt, Winterthur.

Dem Preisgericht sind zur Prämierung von 4–5 Entwürfen Fr. 15000.— zur Verfügung gestellt.

Chur, den 15. Dezember 1913.

Das Finanzdepartement des Kantons  
Graubünden:

Dr. A. Steinhäuser.

## Schulhausneubau Wald (Kt. Zürich)

### Ausschreibung v. Bauarbeiten inkl. Möblierung

Nachstehende Arbeiten werden hiermit zur öffentlichen Konkurrenz ausgeschrieben:

1. Schreinerarbeiten.
2. Boden- und Wandplatten.
3. Linoleumbelag.
4. Buchene Parkettböden in Asphalt verlegt.
5. Schlosserarbeiten.
6. Möblierung, wie Schulbänke, Wandtafeln, Pulte, Kästen etc.

Eingabeformulare, Pläne und Bedingungen können bis 17. Februar je nachmittags von 2–6 Uhr auf dem Bureau der Unterzeichneten bezogen resp. eingesehen werden. Ab 18. Februar liegen diese Unterlagen in dem Baubureau auf der Baustelle in Wald auf. Die Offerten sind bis zum 23. Februar 1914 an den Präsidenten der Baukommission, Herrn **Jul. Honegger-Spörri** in Wald, einzusenden. Möblierungs-offerten sind mit der Aufschrift „Möblierung“ zu bezeichnen.

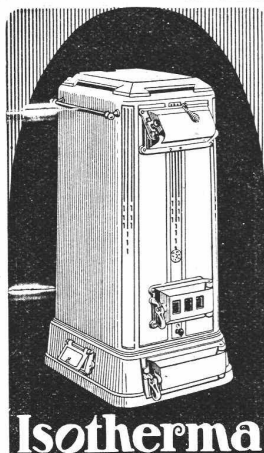
Zürich, den 7. Februar 1914.

Gebr. Messmer, Architekten  
Lintheschergasse 13, Zürich 1.

## Stat. Berechnungen

jeder Art (stat. unbestimmte Systeme) Projekte,  
Bauleitung, Expertisen. — Spezialität: **Eisen-  
beton im Hoch- und Tiefbau.**

**H. BINDER-FRIEDRICH, Ingenieur, BASEL.**



**Isotherma**

Für die moderne Einfamilienhaus- und  
**Etagenheizung**  
bevorzugt man den Union-Briketkessel

**Isotherma.**

Kein Auslösen des Feuers, daher  
Kein wiederholtes Anheizen.  
Genaueste Anpassung an den Wärme-  
bedarf wie bei keinem andern Kessel.

Keine Schlacken,  
Betrieb mühelos und sauber.  
Sehr ansprechendes Aeussere.

Gesellschaft

der L. v. Roll'schen Eisenwerke

**Eisenwerk Clus.**

Zu beziehen durch jede Heizungsfirma.

## Sponagel & Co., Zürich

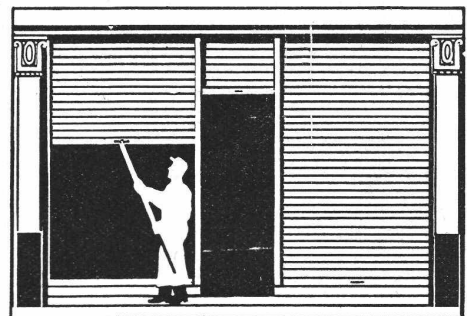
Baumaterialien

Spezialgeschäft für keramische  
**Boden- und Wandbeläge**  
**Kunstglasurplatten : Wandbrunnen**  
**Mutz-Keramik.**

Generalvertreter erstklassiger Fabriken.  
Kunstgerechte Ausführung der Versetzarbeiten durch  
eigene, geschulte Facharbeiter.

Kataloge und Preislisten zu Diensten.  
Reichhaltige Muster-Ausstellung Sihlquai 139—143.

**F. GAUGER & C<sup>o</sup>**  
**■ ZÜRICH ■**



**ROLLADEN**  
**■ AUS STAHLBLECH ■**

*Sanitäre*  
*Anlagen*  
*Reparaturen*  
*Zentralheizungen!*  
**Rathgeb & Mayer**  
**• ZÜRICH •**  
**BADENERSTR. 60. TEL: 5456.**

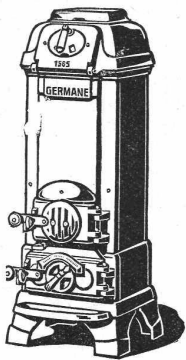
**J. Rukstuhl, Basel**

erstellt auf Grundlage vieljähriger Erfahrung

**Centralheizungen**

**aller Systeme**

**Warmwasser — Niederdruckdampf etc**



## Winters Dauerbrandöfen Patent Germanen

**Neue Modelle 1913**

vereinigen die altbewährten Vor-  
züge mit neuen, abgeklärten Formen

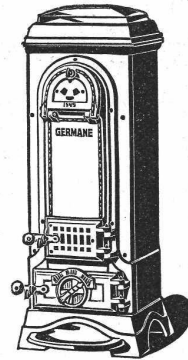
Ueber

**900 000**

unserer Öfen im Gebrauch

Man fordere die neue Preisliste O 61, Ausgabe 1913,  
durch jede bessere Ofenhandlung oder vom Fabrikanten

**Germania Ofen- und Herdfabrik  
Winter & Co., Hannover**



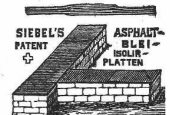
## Asphalt-, Beton- & Holzpflasterungs-Arbeiten

— aller Art —

**Koch & Cie., vormals E. Baumberger & Koch, Basel**



Holzzement- und Dachpapp-Dächer, Asphalt-  
Kegelbahnen, Asphalt-Parkett, Plättchen-Beläge



Siebel's Asphalt-Blei-Isolierungen gegen Feuchtigkeit :: Isolierungen gegen Wärme und Kälte mit  
imprägnierten Korkplatten. — Mehrjährige Garantie für alle Arbeiten.



**ESCHER WYSS & C<sup>IE</sup>**  
Zürich  
& Ravensburg

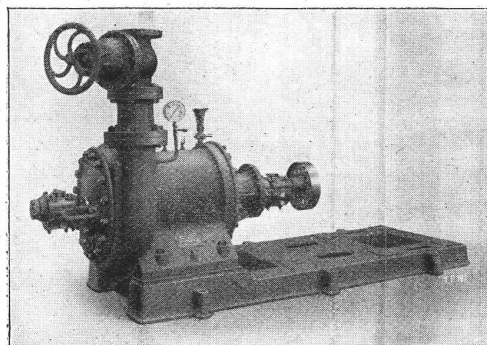
Gegründet  
1805

**HOCH-, MITTEL- und  
NIEDERDRUCK**

## ZENTRIFUGALPUMPEN

Ein- und  
Mehrstufenpumpen  
für

alle Verhältnisse und grösste  
Fördermengen mit günstigstem  
Wirkungsgrad



Spülpumpen  
Speisepumpen

Bergwerkswassererhaltungen  
Akkumulierungsanlagen  
Bewässerungs-, Kanalisations-  
Kondensations-Anlagen

Pumpen aller Art und Grösse für alle Antriebsarten

Kondensationen

Dampfturbinen

Dampfkessel



## Schulhausneubau Ober-Dürnten (Kt. Zürich)

### Ausschreibung von Bauarbeiten.

Nachstehende Arbeiten werden hiemit zur öffentlichen Konkurrenz ausgeschrieben:

1. Gipsarbeiten.
2. Glaserarbeiten.
3. Schreinerarbeiten.
4. Malerarbeiten.
5. Sonnenstoren.

Eingabeformulare, Pläne und Bedingungen können je nachmittags von 2–6 Uhr auf dem Bureau der Unterzeichneten bezogen, resp. eingesehen werden. Die Offerten sind bis zum 23. Februar 1914 an den Präsidenten der Baukommission, Herrn Joh. Huber-Letsch in Ober-Dürnten, einzusenden.

Zürich, den 7. Februar 1914.

Gebr. Messmer, Architekten  
Lintheschergasse 13, Zürich 1.



**FRITZ ::  
BERNER  
ZÜRICH 7  
VORNEHME  
RAUMKUNST**

**GEORG STREIFF & CO  
ZÜRICH & WINTERTHUR**



BAUMATERIALIEN  
EN GROS  
HYDR. BINDEMittel  
LAGER IN THON-  
MOsAIK-STEINZEUG  
UND GLASIERTE  
WANDPLATTEN  
ENGL. GLASIERTE  
SCHÜTTSTEINE  
ETC.

BUREAU:  
ZÜRICH  
MERKATORIUM  
TELEPHON N° 2614  
SPEZIALGESCHÄFT  
FÜR  
KUNSTGERECHTE  
ERSTELLUNG VON  
BODEN- UND WAND-  
BELÄGEN

ANT. INSTITUT OREL FÜRSTL. ZÜRICH



**Manometer  
aller Art  
Thermometer  
Zugmesser**

Präzisionsarbeit!

**J.C. Eckardt, Stuttgart-Cannstatt.**

Vertreter für die Schweiz:  
Carl Weller & Cie., Zürich 7, Kasinostrasse Nr. 3.

## Ingenieurbureau A. Brunner

dipl. Ingenieur

Schützengasse 10 **St. Gallen** Telephon Nr. 1932

Eisenbetonbau (Hoch- und Tiefbau)  
Eisen-, Holz- und Betonkonstruktionen  
Strassen- und Brückenbauten  
Kanalisationen und Wasserversorgungen  
Foundationen und Entwässerungen  
Wasserkraftanlagen etc.  
Statische Berechnungen (Statisch unbestimmte Systeme)

Projekte, Kostenvoranschläge, Bauaufsicht,  
Gutachten und Kollaudationen

Gegr. 1875 Mecklenburg 1912/13  
1685 Stud.

**Bau schule Strelitz** 60  
(Hochbauabteilg. d. Polytechn. Instituts)

**Höhere Technische Lehranstalt**

zur Ausbildung von

Ingenieuren, Architekten, Baugewerkmeistern und  
Technikern. Besondere Abteilungen für Hoch- und  
Tiefbau, Eisen- u. Eisenbetonbau und Vermessungswesen.

Gründliche Vorbereitung auf die Meisterprüfung.  
Nachweisbare Vorkenntnisse berücksichtigt. **Programm umsonst.**  
dah. kürz. Studiendauer. 1/2 jährl. neue Vorträge

**Die Ofenfabrik  
J. Wegmann, Oberburg (Schweiz)**




liefert vorzügliche Ofen mit Blechmantel  
oder Kachelbekleidung, zur Beheizung von  
Räumen jeder Art und Grösse.  
**Solideste Bauart. Grösste Brennmaterial-  
ersparnis. Beste Referenzen.**  
— Man verlange Prospekte. —

**Littlofer  
Konf.-Oberrichter**



fixe Fabrikan  
mit Gullow aller Art anfertigt.

**J. Eberspächer, Metallwarenfabrik.  
Esslingen a. N.**

Unterstützung der Gullowfabrik von Eberspächer soll ständig mitgeteilt werden.  
Generalvertreter für die Schweiz:  
**Martin Keller, Neu-Seidenhof, Zürich.**

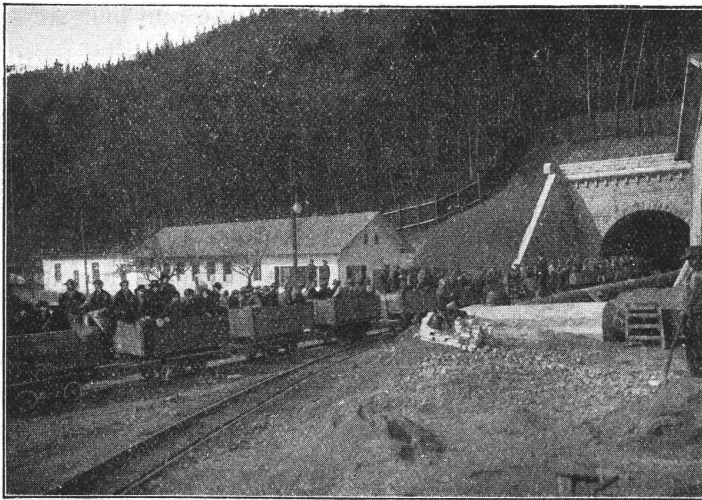
BRÜSSEL 1910: GRAND PRIX

**MODELL**für Ausstellungen  
etc.**PETER****KOCH**Modellwerk  
G. m. b. H.  
Cöln-Nippes-S**Schweizer.  
Landesausstellung**

für Behörden, industrielle Unternehmungen etc., für Hoch-, Tief- und Wasserbau, von öffentlichen Gebäuden, ganzen Städteanlagen, Wasserwerken, Brücken, von Maschinen, Apparaten, gewerblichen Anlagen, Dioramen, Landschafts- und Relieffmodellen.

Modell der Umgebung des Cöln-Domes mit auswechselbaren Gebäudegruppen im Masstab 1:100. Turmhöhe 1,70 m, Modellgröße 30 qm.

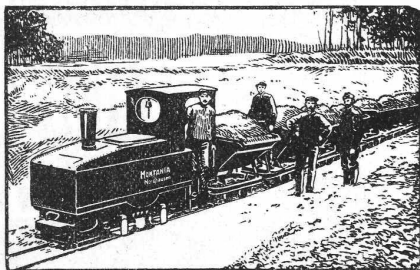
BEDEUTENDSTE SPEZIALFABRIK FÜR MODELLE JEDER ART. PERSONAL CA. 200.



Südportal des Hauenstein-Basis-Tunnels.

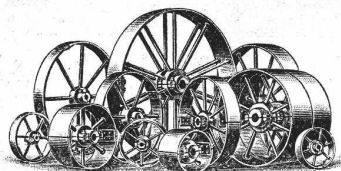
**Julius Berger****Tiefbau-Aktiengesellschaft  
Berlin W 50 (Wilmerdorf)  
Rankestraße 17****Fernsprech-Anschluß:  
Pfalzburg 4227 u. 4228****Zweig-Niederlassungen in Olten  
(Schweiz), Hamburg u. Bromberg**

Unternehmung für Eisenbahnbauten, Straßenbauten und Wasserbauten aller Art, insbesondere Ausführungen umfangreicher Erd- und Felsen-Arbeiten, Naß- und Trockenbaggerungen und Tunnelbauten

**Motor-Lokomotiven**für Benzin-, Benzol- und Spiritus-Betrieb  
in **Schmal-** und **Normal-Spur**Sofortige Betriebsbereitschaft  
Keine Feuersgefahr  
Geringe Betriebskosten  
Einfachste Bedienung**Schweizer. A.-G.****Orenstein & Koppel, Zürich 1**

vis-à-vis Hauptbahnhof





Schmiedeeiserne  
**Riemenscheiben**  
ein- u. zweiteilig, höchst  
betriebssicher. Gr. Lager.  
Rasche Anfertigung.  
**Gebrüder Dietsche,**  
Maschinenfabrik,  
Koblenz (Aargau).

## Feuchte Wände

isoliere  
man mit: Patent-  
Falztafel „KOSMOS“  
**GYSEL & ODINGA,** Asphaltfabrik  
Käpfnach = Horgen = Zürich.

## Zementwarenfabrik Bangerter, Hs. & Fr. Schärer Rapperswil am Zürichsee

ältestes und besteingerichtetes Geschäft der Ostschweiz. — Telefon Nr. 48

**Spezialitäten:** Portland-Zementröhren nach Pat. 21362 —  
Kunststeine für Fassaden, Tür- u. Fenstereinfassungen etc.  
— Imitation von Granit, Bollinger, Muschelkalkstein etc.  
— Zementbausteine und Bodenplatten in 44 Dessins.  
Geleise-Anschluss. Fahrbare Krane.



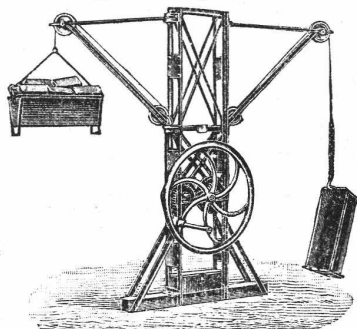
## Hebezeuge für das Baufach.

Flaschenzüge, Spezialität: Schraubenflaschenzüge  
Laufkatzen, „Securapid“  
Winden,  
Krane etc. etc.

Spezialität:  
**Baufzüge.**

**J. Ruegger & C<sup>ie</sup>**

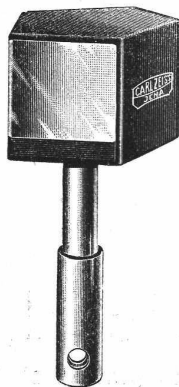
Maschinenfabrik  
Basel, Hochstrasse Nr. 34.



## Zeiss-Prisma

als Ersatz für Winkelspiegel

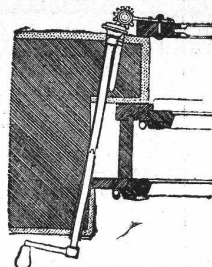
sind  
die Besten



Grosse Genauigkeit  
Kompensierte Form

**Emil Pfenninger & Cie.**  
Zürich

Technisches Versandgeschäft



## Fensterladen- Innenöffner und Feststeller D.R.G.M.

Bestes und billigstes System, tausendfach be-  
währt. Prospekt kostenlos.

**Fritz Kühne, Dresden A19**



## Bremy & Co, Zürich

Grosse Lager in Metallen und Metallfabrikaten

**Duranametall** (vornehmste und billigste  
Kunstschmiedebrenze)

Alleinverkauf für die Ost- und Zentralschweiz

**Kupfer, Messing, Nickel, Neusilber, Zink**  
in Stangen, flach, rund, vierkantig, sechskantig  
winkelförmig, profiliert. Bleche, Röhren, Drähte

**Galvanisierte Bleche**

**Eisenrohre** mit Messingüberzug — **Blei** in Blechen  
Röhren und Draht, Hüttenblei und la umgeschmolzenes  
**Blei** — **Blitzableiter-Drähte, -Stangen, -Spitzen**  
etc. — **Hartlote** — **Weichlote** — **Zinne** etc.  
Ankauf von Alt-Metallen. — Katalog auf Wunsch.

## CALOR & FRIGOR

TELEPHON N° 4935

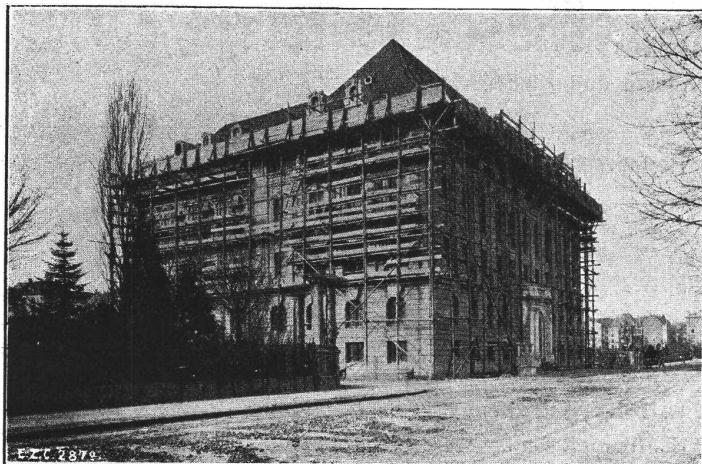
**RUD. LINDER, BASEL**  
ERZIelt

**GROSSE ERSPARNISSE**  
DURCH

**Kontrolle**  
von  
**Centralheizungen**

im jährlichen  
**Abonnement.**

# ED. ZÜBLIN & CIE.



Verwaltungsgebäude der Schweizerischen Rückversicherungs-Gesellschaft am Mythenquai in Zürich.  
Sämtliche Zwischendecken und Dach als Hohlkörperdecken, „System Züblin“, Ausgeführt 1912.

Unternehmung f. Beton- u. Eisenbetonbau

## ZÜRICH BASEL

Strassburg i. Els., Duisburg, Kehl a. Rh.,  
Stuttgart, Brüssel, Paris, Mailand, Triest.

Eisenbeton-Pfahlgründungen

Brücken

Silos

Reservoirs

Industriebauten etc.

## LUXFER-PRISMEN



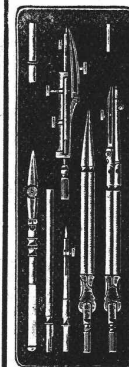
erhellen dunkle Räume durch **Tageslicht**,  
Kellerbeleuchtung durch **Einfallichte**.

Für bestmögliche Lichtausnützung  
verlange man kostenlose Vorschläge.

Feuersichere Fenster aus Elektroglass.

**Robert Looser, Zürich 4**

Badenerstrasse 41 ———— Telefon Nr. 652.



Präzisions-  
**Reisszeuge**

**Clemens Riefler**  
Nesselwang u. München  
(Bayern).

Gegründet 1841.

Paris 1900 Grand Prix.

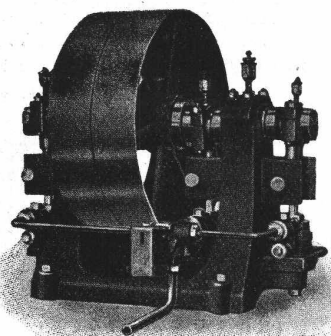
Brüssel 1910

Zwei Grand Prix.

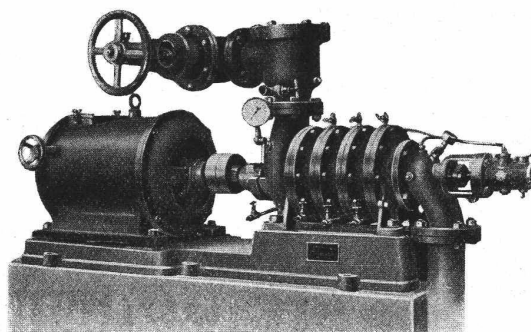
Illustr. Preislisten gratis  
Die Zirkel der echten  
Riefler-Reisszeuge  
sind am Kopf mit  
dem Namen RIEFLER  
gestempelt.

In ZÜRICH IV bei  
RICH. CORADI.

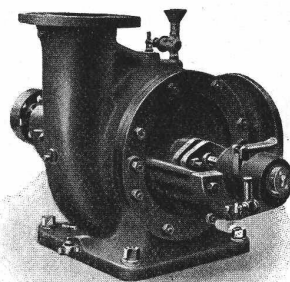
## Aktiengesellschaft der Maschinenfabrik von Louis Giroud in Olten



Dreifache Presspumpe



Vierstufige Hochdruckzentrifugalpumpe



Mitteldruck Zentrifugalpumpe

**Spezialität:**

**Kolbenpumpen** für jede Druckhöhe als Fabrikpumpen und zur Wasserversorgung. **Hochdruck- und Presspumpen** für Drücke von mehreren hundert Atmosphären.  
**Zentrifugalpumpen** für Niederdruck, Mitteldruck und Hochdruck ein und mehrstufig, für Riemenantrieb oder direkten Antrieb durch Elektromotoren.

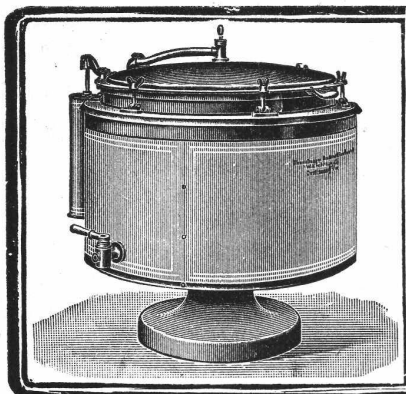


# Transport-Einrichtungen, Förderanlagen aller Art

für Zement- und Kalkfabriken, chemische Industrie etc. liefert

## Daverio, Henrici & Cie., A.-G., Maschinenfabrik, Zürich

Erste Referenzen. ∴ Projekte und Kostenanschläge gratis.



### Dampfkochanlagen

jeden Umfanges  
erstellt in erstklassiger Ausführung

**Carl Michel, Luzern**

Militärstrasse 8

### PATENT-ANWÄLTE

**E. BLUM & C.** DIPL. INGENIEURE

GEGRÜNDET 1878 · ZÜRICH · BAHNHOFSTR. 74

Zu kaufen gesucht:

### Gebrauchte Gerüstbretter

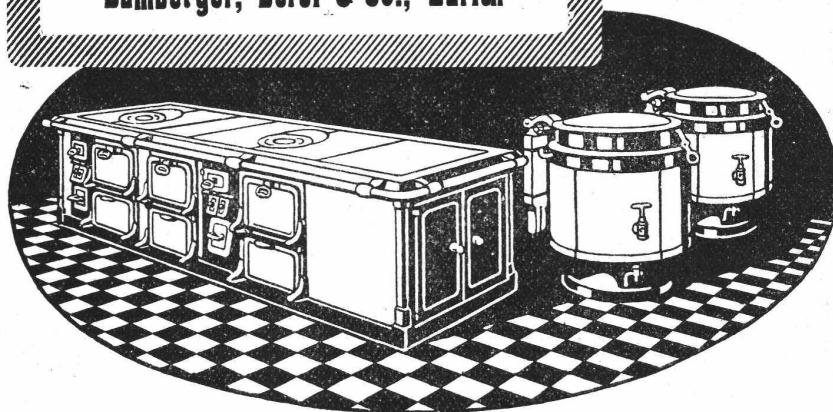
50 mm × 24 mm,  
4 Kantholz, 2 Gerüstholz, event.  
auch Werkzeug.

Offerten sub Z. M. 837 an die  
Annoncen-Expedition

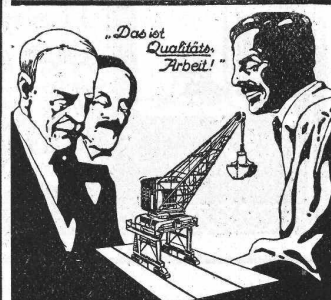
**Rudolf Mosse, Zürich,**  
Limmatquai 34.

### Senking-Kochapparate

**Bamberger, Heroi & Co., Zürich**



### Schweiz. Landesausstellung 1914



### Modelle jeder Art

Rheinische Modellbauanstalt,  
**A. Schumann, Düsseldorf.**

Gegründet 1882.

Vertreter: Ingenieur **W. Thiele,**  
Zürich, Gessner-Allee 28

**Oehler & Co.**  
**Marau**  
**Eisen- u. Stahlwerke**

bauen in mustergültiger Ausführung

### Baggermaschinen

∴ für jeden Verwendungszweck. ∴

Spezialität: **See- und Flussbagger**

∴ ∴ mit Sortiervorrichtung. ∴ ∴