

Zeitschrift: Schweizerische Bauzeitung
Herausgeber: Verlags-AG der akademischen technischen Vereine
Band: 63/64 (1914)
Heft: 5

Werbung

Nutzungsbedingungen

Die ETH-Bibliothek ist die Anbieterin der digitalisierten Zeitschriften auf E-Periodica. Sie besitzt keine Urheberrechte an den Zeitschriften und ist nicht verantwortlich für deren Inhalte. Die Rechte liegen in der Regel bei den Herausgebern beziehungsweise den externen Rechteinhabern. Das Veröffentlichen von Bildern in Print- und Online-Publikationen sowie auf Social Media-Kanälen oder Webseiten ist nur mit vorheriger Genehmigung der Rechteinhaber erlaubt. [Mehr erfahren](#)

Conditions d'utilisation

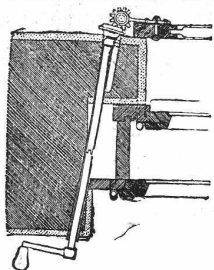
L'ETH Library est le fournisseur des revues numérisées. Elle ne détient aucun droit d'auteur sur les revues et n'est pas responsable de leur contenu. En règle générale, les droits sont détenus par les éditeurs ou les détenteurs de droits externes. La reproduction d'images dans des publications imprimées ou en ligne ainsi que sur des canaux de médias sociaux ou des sites web n'est autorisée qu'avec l'accord préalable des détenteurs des droits. [En savoir plus](#)

Terms of use

The ETH Library is the provider of the digitised journals. It does not own any copyrights to the journals and is not responsible for their content. The rights usually lie with the publishers or the external rights holders. Publishing images in print and online publications, as well as on social media channels or websites, is only permitted with the prior consent of the rights holders. [Find out more](#)

Download PDF: 22.02.2026

ETH-Bibliothek Zürich, E-Periodica, <https://www.e-periodica.ch>



**Fensterladen-
Innenöffner
und Feststeller D.R.G.M.**
Bestes und billigstes System, tausendfach be-
währt. Prospekt kostenlos.
Fritz Kühne, Dresden A19

Clichés Bachmann & Co.
Für alle Zwecke Hirschengraben 74.
Zürich I

THE VAL DE TRAVERS ASPHALTE PAVING COMPANY LTD.

Filliale TRAVERS

Direktion: A. WYSS



liefert

Prima bituminisiertes Schweizer
Gestein, unübertreffl. Produkt
als:



**MASTIX-
PLATTEN** für Terrassen-, Trottoirs-, Roll- und Kegel-
bahnen, Strassenbeläge, Entfeuchtung etc.

MEHL für Monolithbelag, sowie zur Fabrikation von Platten
für Boden- und Strassenbeläge aller Art.

Prima NATUR-BITUMEN aus unserem eigenen
Lager in Venezuela.

Verkauf von unserm weltbekannten SEYSEL-MASTIX.

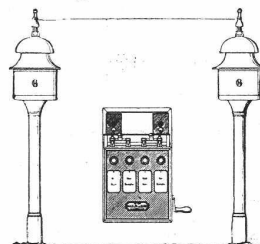
Telegramm-Adresse: PAVING TRAVERS.

Telephone No. 22.

Hasler A.-G., Bern

vorm. Telegraphen-Werkstätte von G. Hasler — Gegründet 1852

Telephon- und Telegraphen-Apparate

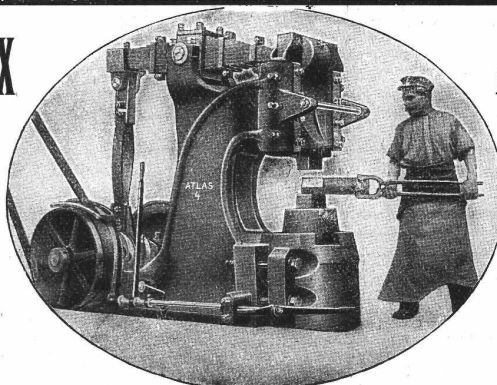


Spezielle
Telephone für Starkstromanlagen

**Elektrische Block-
u. Signal-Apparate
für Eisenbahnen**

Ajax

D. R.
Patent
232685



Ajax

Ueber
1900 St.
verkauft

Blattfeder-Hämmer von 15 bis 300 kg Bärge wicht.
Rudolf Schmidt & Co., Düsseldorf C.

Allein-Vertretung für die Schweiz: **C. Schaefer & Co., Basel.**

Kälte-Maschinen

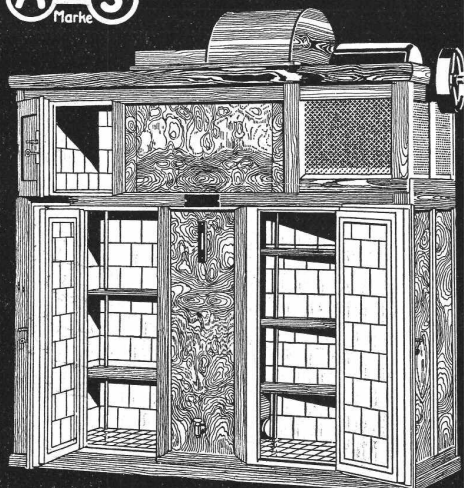
für Haus u. Gewerbe

Eisenerzeuger, Kühlschränke
Kühlanlagen

**AUDIFFREN SINGRÜN KÄLTE-MASCHINEN
AKTIENGESellschaft, GLARUS.**

VERTRIEB:

Aktiengesellschaft BROWN, BOVERI & CIE.



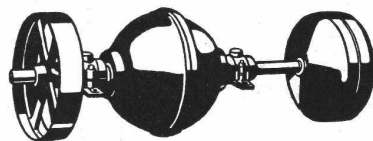
A-S Kühlschrank

Kühlung ohne Eis. Trockene Kälte.
Kein Nachfüllen. Grösste Sauberkeit.
Gleichzeitige Eiszeugung für
Nebenbedarf.

Bureaux in:
**BADEN, BASEL,
BERN, LAUSANNE**

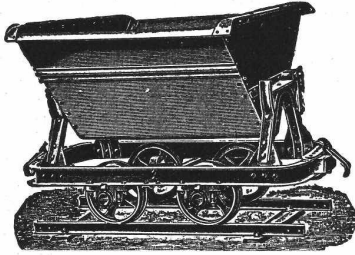
Installationsvertreter:
RUDOLF BAUMGARTNER & CIE.
Zürich u. Bern

Kälteerzeuger



Keine Stopfbüchsen, Manometer, Ventile.
Kein Ausströmen des Kältegas möglich.
Keine fachkundige Wartung erforderlich.

FRITZ MARTI, AKT.-GES., BERN



Verkauf und Vermietung von Rollbahn-Material

Geleise, Wagen, Weichen, Drehscheiben, Rädern und Radsätzen.

Lokomotiven Bau-Maschinen

Lokomobilen vorrätig von 6—50 HP, Pumpen, Steinbrech-Anlagen, Beton-Mischmaschinen „Smith“, Motoren, Bauwinden für Dampf- und elektrischen Betrieb. — Bagger-Maschinen, Flaschenzüge, Laufkatzen etc.

:: Lager in Bern, Wallisellen und Yverdon ::

Feuerschutz-Holz-Anstrichfarbe

„PYRASPI“

Prospekte zu Diensten.

CH. H. PFISTER & CO, BASEL

Telephon 1114 — Telegr.: Pfisterco, Basel — Leonhardsgraben 34

Allgemeine Tiefbohr- und Schachtbau-Aktiengesellschaft Düsseldorf

übernimmt **Schachtabteufen** unter Garantie des Gelingens bis zu den grössten Durchmessern und Tiefen

Spezialität: Schächte in schwierigem und wasserreichem Gebirge.

Tief- u. Horizontalbohrungen unter Garantie bis zu den grössten Teufen.

Fabrik elektrischer Apparate Sprecher & Schuh A.-G.



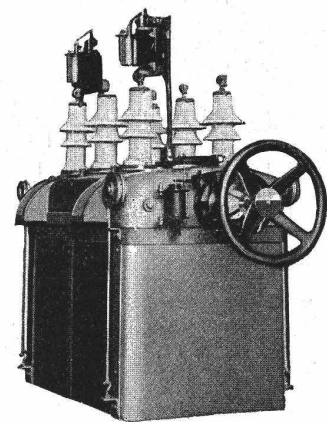
Aarau



Komplette Schaltanlagen

Starkstrom-Apparate

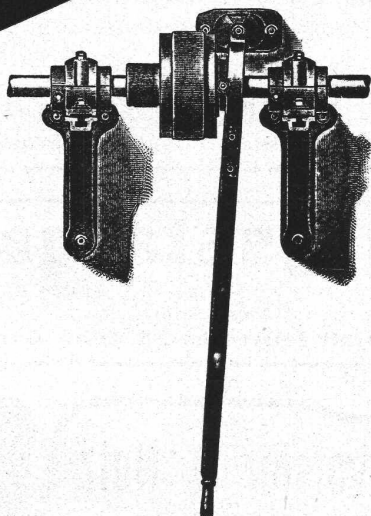
bis 80,000 Volt
bis 4000 Amp.



Bei Bestellungen wolle man sich auf die „Schweizerische Bauzeitung“ beziehen.

BENN KUPPLUNG

Patentiert in allen Industriestaaten
und überall als die **beste zuverlässigste** Reibungskupplung anerkannt.



Alleinige Erzeuger für:

AMERIKA:	H. W. Caldwell & Son Co., Chicago
DEUTSCHLAND:	Vogel & Schlegel, Dresden 27
ENGLAND:	The Unbreakable Pulley & Millgearing Co. Ltd., London
FRANKREICH:	Wyss & Cie., Seloncourt, Doubs
ITALIEN:	Ingr. Lanza & Co., Milano
RUSSLAND:	A.-G. „Poremba“, Zawiercie, Russ.-Polen
OESTERREICH:	Heiniks Erben & Co., Prerau, Mähren
SCHWEDEN:	A. B. Karlstads, Mekaniska Werkstad, Karlstad
SCHWEIZ:	L. von Roll'sche Eisenwerke, Clus, Solothurn
SPANIEN:	Industrias Mecanicas Consolidadas, Barcelona
UNGARN:	Heiniks Erben & Co., Prerau, Mähren

TRANSMISSIONEN

KOMPLETTE ANLAGEN FÜR ALLE INDUSTRIEZWEIGE.

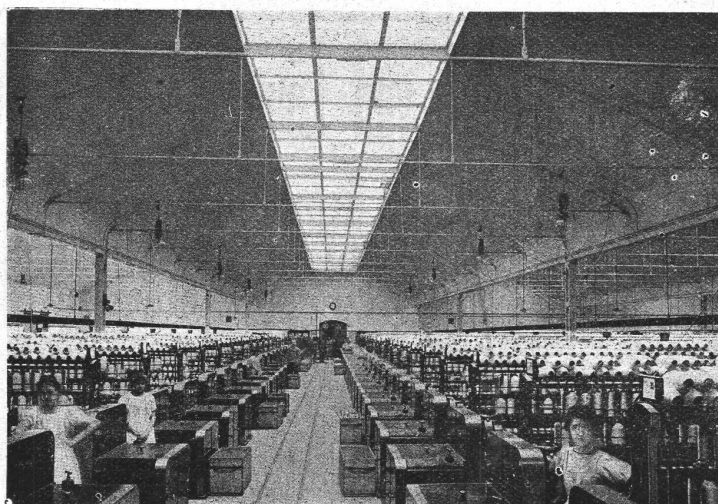
„LENIX“-Patent-Spannrollengetriebe. Ausführungsrecht für die Schweiz.

SELLERSLAGER mit RINGSCHMIERUNG, mit herausnehmbarer unterer Laufschaale, Patent, als
FESTE STEHLAGER mit RINGSCHMIERUNG, Stehlager, Hängelager, Wand- und Säulen-Konsollager.
und herausnehmbaren Weissmetall- oder Bronze-
schalen für Massiv- und Hohlwellen.

GESELLSCHAFT der L. v. ROLL^{SCHEN} EISENWERKE
EISENWERK CLUS.

M.A.N.

MASCHINENFABRIK AUGSBURG-NÜRNBERG A.G.



Spinnerei Emil Schmölde A.-G., Rheydt.

Brücken Hochbauten

Feste und bewegliche Brücken, Pontonbrücken, Schwimmdocks, Schwebefähren, Landungsbrücken, Walzen-, Schützenwehre, Pneumat. Fundierungen, Tunnelvortriebe, Eisenhochbauten aller Art, Verkehrsanlagen, Gaswerksbauten, Gasbehälter, Kraftwerke, Werkstätten, Speicher, Luftschiffhallen, Bühneneinrichtungen.

Erste schweizerische Referenzen.

Ernstbafte Interessenten erhalten kostenlos Drucksache **B. E. 52** und **53** von unserer Vertretung:

W. Thiele, Techn. Zürich.
Bureau
Postfach Fil. 3, Hauptbahnhof.

Patent-Verwertung

Der Inhaber des schweizerischen Patentes Nr. 47081 vom 25. Januar 1909 betreffend „Dispositif de suspension et de guidage de porte coulissante“, wünscht zwecks Ausübung dieses Patentes in der Schweiz mit Interessenten in Verbindung zu treten. Reflektanten wollen sich wenden an das Patentanwaltsbureau FRITZ ISLER, Bahnhofstrasse 19, Zürich 1.

Internationale Baumaschinenfabrik A.-G.

NEUSTADT an der Haardt

vorm. W. L. Veiten

Tel. 39. Telegr.-Adr.: lbag. Filiale: Korntal bei Stuttgart. Tel. 3

Zementrohr-Press- und Ausform-Maschine D. R. P. auch Patent, für ovale und runde Röhre.
Strassen-Automobil-Steinbrecher System Velten, Modell 1910. Selbstfahrend bis 40 cbm Schotter pro Tag.
Steinbrecher für Strassen-, Eisenbahn- und Betonschotter, Leistung 15—300 cbm pro Tag.
Feinbrecher System Velten, Modell 1912, für Beton, Eisenbeton und Sand, 16—60 cbm pro Tag.
Beton-Mischmaschine System Velten, von 40 bis 300 cbm tägliche Leistung.
Spezial-Maschine für Untergrund-, Eisenbahn- und Tunnelbauten.

Kies-, Wasch- und Sortie maschinen Walzwerke, Mahlgänge, Aufzüge, Elevatoren, Hebezeuge, Saug- und Druckpumpen, Dampfkranen, Bauwerkzeuge, Transportgeräte in prima Qualität. Komplette Einrichtungen für Hoch- und Tiefbau, Wasserhaltungen, Sand-, Beton- und Schotter-Zerkleinerungsanlagen, Kies-, Wasch- und Betonanlagen für jede gewünschte Tagesleistung. Die Velten'schen Anlagen haben sich in der Praxis vorzüglich bewährt und erzielen **50—100 Prozent höhere Leistung**. Auf Wunsch liefern wir kompl. Einrichtungen zur **Miete** mit Vorkaufrecht. Auf vorherige Anzeige können Maschinen in unseren Fabriken **Neustadt an der Haardt** sowie **Korntal** bei Stuttgart im Betrieb vorgeführt werden.

la. komprimierte und abgedrehte, blanke

STAHLWELLEN

Montandon & Cie., A.-G., Biel.

Blank und präzise gezogene

Profile

jeder Art in Eisen und Stahl.

Kaltgewalzte Eisen- und Stahlbänder bis 210 mm Breite.
Schlackenfreies Verpackungsbandeisen.

Spezialhaus sämtlicher wasserdichter Bekleidungsartikel,

als:

Regenmäntel
Taucheranzüge
Wasserhosen
Wasserstiefel

Grubenjacken
Pferdedecken u.
Wagendecken a.
Kautschuk
sämtl. Dichtungsmaterial f. techn. Zwecke.

Preislisten und Voranschläge zu Diensten.

Gummiwarenfabrik

H. Specker's Wwe, Zürich

Kuttelgasse 19, mittlere Bahnhofstrasse.

Leitungsstangen

aus prima Bergholz, gemäss eidgen. Vorschriften,
mit Kupfertriol imprägniert, liefert die
Imprägnier-Anstalt Emmenthal, E. Lüthi, Burgdorf

Courvoisier & Notz Biel

„Sandviken“-Bohrstahle
hohl oder massiv

„Unikum“-Werkzeugstahle
Bohr- u. Kompressorenanlagen
der schwedischen Fabrik „Atlas“

Gips-Union A.-G., Zürich

Falkenstrasse 6, beim Stadttheater — Telefon 5950
Gesellschaft von 24 fusionierten schweizer. Gipsfabriken

Reichhaltiges Lager in

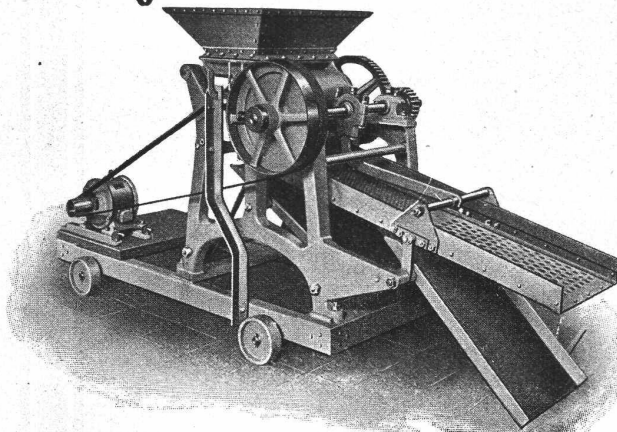
trockenen Gipsdielen u. Gipsbausteinen
zur raschen Erstellung von feuersicheren
Scheidewänden, Decken, Zwischenböden etc.

Grösste Leistungsfähigkeit.

Prompte Lieferung.

Prospekte gratis.

Aktiengesellschaft der Maschinenfabrik von Louis Giroud in Olten



Fahrbarer Koksbrecher mit elektrischem Antrieb.

Kohlenbrecher Koksbrech- und Sortieranlagen Transportanlagen

für diverse Materialien, hauptsächlich für Kohle und Koks, wie
Förderrinnen und Sortierrinnen
Patentierte Materialsponder
Bandtransporteure — Schaukelbecherwerke
Elevatoren — Hängebahnen
Koksinnen für glühenden Koks
Kratzertransporteure

Stellen-Ausschreibung.

Vorgängig und vorbehaltlich der Genehmigung durch den Grossen Stadtrat Winterthur und die Gemeindeversammlung wird die Stelle eines

Adjunkten

bei der städtischen Strassenbahn Winterthur zur Besetzung ausgeschrieben.

Erfordernisse:

Abgeschlossene elektrotechnische Bildung, weitgehende praktische Erfahrung im Bau und ganz besonders im Betrieb elektrischer Strassenbahnen.

Alter: ca. 30 Jahre.

Besoldung: Fr. 4000.— bis Fr. 5500.—.

Anmeldungen sind schriftlich bis spätestens 31. Januar 1914, begleitet von Angaben über den Lebenslauf und von Zeugnissen über Studien und bisherige Tätigkeit an unterzeichnete Amtsstelle einzureichen.

Winterthur, den 19. Januar 1914.

Direktion der
städtischen Strassenbahn Winterthur.

Nous cherchons pour notre département de Chaudières à vapeur, un Technicien

versé dans la construction de chaudières et bien au courant des relations avec la clientèle. Les postulants dont la langue maternelle est le français auront la préférence. Offres avec photographie, indication des prétentions de salaire et date d'entrée la plus proche sont à adresser à

Escher Wyss & Co., Secrétariat, Zurich.

Zu verkaufen

von der Ortsbürgergemeinde Untersiggenthal ein Komplex von 27 Aren



Bau land

bei der Station Siggenthal-Würenlingen, zwischen der Landstrasse und der Bahnlinie, nördlich der Zufahrtsstrasse zum Bahnhof gelegen. Kaufangebote nimmt entgegen

Der Gemeinderat von Untersiggenthal.

Zu verkaufen

verschiedener Umstände wegen (Todesfälle etc.) ein angesehenes, grosses

Baugeschäft

verbunden mit Dampfsägerei, modern eingerichteter mechanischer Schreineret, sowie Holz- und Schwellenhandel. Dasselbe, in einer industriellen Stadt des Kantons Bern in nächster Nähe des Bahnhofes günstig gelegen, ist in vollem Betriebe und erfreut sich besten Rufes. Reflektanten wollen sich unter Chiffre H. K. 44 Y. an die Annoncen-Expedition Haasenstern & Vogler, Bern, wenden.



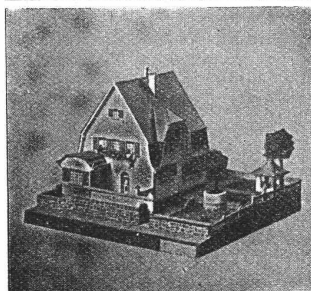
„Sika“

ist das beste Wasser u. Feuchtigkeits-Schutzmittel, widersteht über 60 m Wasserdruck. Man verlange Referenzen, Prospekte und Besuch.

Ausführung mit Garantie.

Wasserdurchlässige Böden u. Wände werden mit schnellziehender „Sika“ verdrichtet.

Kaspar Winkler & Co.,
Zürich 5,
Neugasse 99 — Telefon 7462
Telegramme: „Sika“.



Kartonmodelle

transportfähiger und
billiger als in Gips
fertigt an

H. Langmack

Atelier für Kartonmodelle
Engl. Viertelstr. 7, Zürich

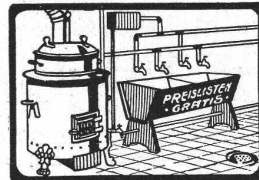
Prima Referenz. von
Privaten u. Behörden

Technikum Konstanz

am Bodensee.

Maschinenbau. Elektrotechnik.
Bauingenieurwesen. Architektur.
Mod. eingerichtetes Institut Süd-
deutschlands Neubau.

OFENFABRIK SURSEE



WASCHHERDE FÜR PRIVATE HOTELS, ANSTALTEN WÄSCHEREIEN

A. Jucker Nachf. v.

Jucker-Wegmann

Papierhandlung z. Hecht
Schiffände Nr. 22, Zürich

Grosses Lager

von Pauspapieren, Pauselinen
und Zeichenpapieren, Rollen
und Bogen, in nur vorzüglichen
Qualitäten.

Holzzementpapier, Dach-
pappen, Bodentelag- u.
Teppichunterlag-Papiere

Türschoner

in allen Ausführungen
Carl Thomas
Cöln-Melaten Tel. A3531

Zu verkaufen oder zu vermieten grosse schöne Fabrik

mit 7 Hektaren Land am Ufer eines Sees, in wichtigstem, industriellem Zentrum der deutschen Schweiz gelegen, vollständig eingerichtet, nebst Werkzeug für mechanische Konstruktion. Wasserkraft 150 HP, Dampfreserve 250 HP. Villa mit schönem Park für den Direktor, 3 grosse Wohnhäuser für Angestellte oder Arbeiter. Sehr vorteilhafte Konditionen. — Gefl. Offerten unter Chiffre Z. R. 23467 an die Annoncen-Expedition Rudolf Mosse, Zürich.

Fast neue, sehr gut erhaltene 96pferdige Dampfmaschine

(Halbkomobil), für Sägerei-
Zwecke, mit Transmissionen,
aus erst preiswürdig zu verkaufen.
Gefl. Anfragen unt. Chiff. Z. M. 687
an die Annoncen-Expedition Rud.
Mosse, Zürich, Limmatquai 34.

Man wünscht einen 17jährigen Jüngling in

Architektur-Bureau

unterzubringen, der die Sekundarschule in Orbe absolviert hat. Eintritt von Mitte April an. Würde sich auf 1 bis 2 Jahre verpflichten, Familienleben je nach Umständen erwünscht. Auskünfte durch die Gemeindebehörden in Orbe. Offerten vor dem 15. Februar an Jules Streit, Orbe, erbeten.

Zuverlässiger, erfahrener

Bauführer

für Landhauskolonie. Nur Offert. mit guten Referenzen erbeten unter Chiffre Z. D. 554 an die Annonc.-Expedition

Rudolf Mosse, Zürich,
Limmatquai 34.

Tüchtiger

Bauzeichner

perfekt in der Aufzeichnung von Bauplänen und in der Statik, ev. jüngerer, selbständiger

Architekt

per 1. April, event. früher; ferner tüchtiger, gewissenhafter

Bauführer

per 1. Februar, eventuell später

gesucht.

Offerten mit Angabe über bisherige Tätigkeit, Referenzen, Alter und Gehaltsansprüche unt. Chiff. Z. U. 520 an die Annonc.-Exp.

Rudolf Mosse, Zürich,
Limmatquai 34.

Architekt

I. Kraft, Wettbewerbserfolge und Auszeichnungen, wünscht sich zu verändern.

Offerten unter „E. S. 21“ Luzern, posterestante.

Kulturingenieur

firm in Bureau und Feld, sucht sich zu verändern. Ausland bevorzugt. Offerten unter Chiffre Z. R. 24317 an die Annonc.-Exp.

Rudolf Mosse, Zürich,
Limmatquai 34.

Vertretung

Ein bei Architekten, Bauunternehmern etc. im Elsass gut eingeführter Reisender sucht Vertretung e. Schweizer Firma für Zement, Kalk etc. Geil. Offerten unter Chiffre Z. O. 789 an die Annoncen-Expedition

Rudolf Mosse, Zürich,
Limmatquai 34.

Tüchtiger, junger

Konstruktions-Ingenieur

für Dieselmotorenbau wird von einer erstklassigen österreichisch. Dieselmotorenfabrik

gesucht.

Ausführliche Anträge mit Referenzangaben, Gehaltsansprüche und kürzestem Eintrittstermin unter Chiffre „Dieselingenieur“ Z. E. 805 an die Annoncen-Expedition Rudolf Mosse, Zürich, Limmatquai 34, erbeten.

Architekt-Bauführer

37 Jahre alt, Absolv. Technikum Winterthur, gute Praxis u. Zeichner, sucht Stellung. Offerten unter Chiffre Z. N. 388 an die Annoncen-Expedition

Rudolf Mosse, Zürich,
Limmatquai 34.

Bau-Ingenieur

(Polytechnikum Zürich) deutsch und französisch, mit 1½ Jahren Praxis im Eisenbahn- und Tunnelbau, sucht per Anfang März ähnliche Stellung (event. auch Wasserbau) in nur seriöser Unternehmung oder Ingenieur-Bureau. Zeugnisse. Offerten unter Chiffre Z. S. 493 an die Annonc.-Expedition

Rudolf Mosse, Zürich,
Limmatquai 34.

Kanalisations-Ingenieur

Schweizer, selbständ. Bauleiter mit langj. Prax., sucht Engagement b. Verwaltg. od. Bauunternehmung, wenn möglich in der Ostschweiz. Stelle-Suchender ist in der Projektierung u. Bauausführung v. Kanalisationsanlagen nach dem Trenn- und Schwemmsystem vollkommen bewandert und besitzt sichere Erfahrung im Bau v. sanit. Anlagen. Ia. Zeugn. u. Referenzen stehen zu Diensten. Offert. unt. Chiff. Nr. 137 G. an Haasenstien & Vogler, St. Gallen.

Junger Ingenieur

mit Praxis im Eisenbahnbau, guter Statiker, sucht Stelle im Eisenbahn-, Eisenbeton- oder Wasserbau. Eintritt sehr bald, ev. sofort. Offerten unter Z. K. 685 an

Rudolf Mosse, Zürich.

Architekt

flotter Darsteller, sucht Engagement auf 1. März. Geil. Offert. unter Chiffre Z. M. 662 an die Annoncen-Expedition

Rudolf Mosse, Zürich.

Gesucht

für Projektierung und Ausführung solider Bauprojekte etc. mögl. selbständiger

jüng. Architekt

mit ca. 50 Mille Einlage m. Sicherstellung. Offerten unter Chiffre Z. L. 811 zur Weiterbeförderung an

Rudolf Mosse, Zürich,
Limmatquai 34.

Jeune

Ingénieur-civil

diplôme de Zurich 1912, cherche place dans une entreprise de chemins de fer ou de travaux hydrauliques. Offres sous chiffre Z. R. 767 à l'agence de publicité

Rudolf Mosse, Zurich.

Bauführer

Schweizer, energisch, langjähriger Konstrukteur und Bauleiter, Erf. in Wasserwerk-, Fabrik- u. Hotelbauten, französisch und perfekt italienisch, sucht Stellung im In- oder Ausland, event. sofort, prima Zeugnisse. Gefl. Offert. unt. Chiff. Z. A. 751 an R. Mosse, Zürich.

Architekt

Für die selbständige Leitung eines Architektur-Bureaus an einem Höhenkurort wird eine seriöse, in der Planbearbeitung und Ausführung tüchtige Kraft mit guter Praxis und Aquisitionstalent gesucht. Event. spätere Beteiligung nicht ausgeschlossen. Offerten mit Angaben über bisherige Tätigkeit, Referenzen, Alter und Gehaltsansprüchen befördert unter Chiffre Z. S. 768 die Annoncen-Expedition

Rudolf Mosse, Zürich,
Limmatquai 34.

Italiener

Maurer-Vorarbeiter

sehr bewandert im Hochbau, guter Zeichner, der deutschen Sprache mächtig, sucht Stellung in Bau-geschäft. Offerten erbeten an H. Comini, Postbureau Stabio.

Tüchtiger Maschinist Maschinenmeister

im Dampf-, elektr. u. Eismaschinenbetrieb vertraut,

sucht Stelle.

Prima Zeugnisse und Referenzen. Gefl. Offerten unter Z. D. 754 an die Annoncen-Expedition

Rudolf Mosse, Zürich,
Limmatquai 34.

Bauführer

Schweizer, Techn., langjähr. Erfahrung im Eisenbahn- u. Wasserwerkbau, sucht Stellung im In- oder Ausland. Perfekt italienisch, auch französisch sprechend, prima Zeugnisse. Offerten unter Chiffre Z. Z. 750 an R. Mosse, Zürich.

Zu verkaufen

infolge baulicher Veränderung 2 komplette Schaufenster mit Rolläden. Lichtweite: Höhe ca. m 1,98, Breite m 1,66. Gefällige Anfragen sind zu richten an Jakob Weber, Schwandel-Thalwil.

Zu kaufen gesucht

ein gebrauchter, aber noch in gutem Zustande befindlicher Bautheodolit. Offerten zu wenden unter Chiffre Z. H. 808 an

Rudolf Mosse, Zürich,
Limmatquai 34.

Patent-Ausbeutung.

Der Inhaber des schweiz. Patentes Nr. 51691 vom 29. Januar 1910 auf: „Leitapparat für ein oder mehrstufige Schleuderpumpen“, wünscht das Patent zu verkaufen, in Lizenz zu geben oder anderweitige Vereinbarungen für die Fabrikation einzugehen.

Anfragen befördert H. Kirchofer, vormals Bourry-Séquin & Co., Ingenieur- und Patentanwalts-Bureau in Zürich 1, Löwenstr. 51.

Patent-Ausbeutung.

Die Inhaber des schweizer. Patentes Nr. 47458 auf: „Transportabler Bohrerapparat mit Motorantrieb“, wünschen das Patent zu verkaufen, in Lizenz zu geben oder anderweitige Vereinbarungen für die Fabrikation in der Schweiz einzugehen.

Anfragen befördert H. Kirchofer vormals Bourry-Séquin & Co., Ingenieur- und Patentanwalts-Bureau in Zürich 1, Löwenstrasse 51.

Patentausbeutung.

Der Inhaber des schweizer. Patentes Nr. 43041 auf: „Maschine für fortlaufenden Rotations-, Schwarz- und Farbendruck, deren Druckwalzen u. Farbverteller zwecks leichten Auswechselns auf abhebbaren Schlitten gelagert sind“, wünscht das Patent zu verkaufen, in Lizenz zu geben oder anderweitige Vereinbarungen für die Fabrikation in der Schweiz einzugehen.

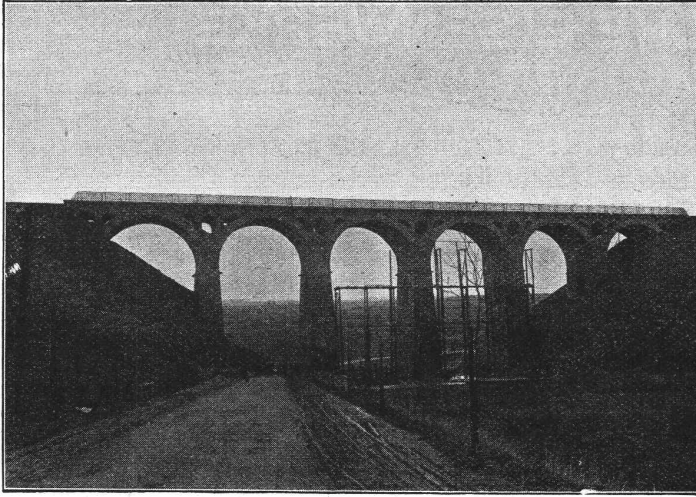
Anfragen befördert H. Kirchofer vormals Bourry-Séquin & Co., Ingenieur- u. Patentanwalts-Bureau in Zürich 1, Löwenstrasse 51.

Centralheizungs-Fabrik Bern, A.-G.

vormals J. Ruef

empfiehlt sich zur Erstellung von Zentralheizungen aller Systeme; Wäschereien, Tröckneren, Bade-Einrichtungen und Desinfektions-Apparate, Glässerel, Kupfer- und Kesselschmiedearbeiten.

Fabrik: STATION OSTERMUNDIGEN. — Depot: SPEICHERGASSE 35, BERN.



Talbrücke der Strecke Jünkerat-Weywertz (Eifel).

Julius Berger

Tiefbau-Aktiengesellschaft Berlin W 50 (Wilmerdorf) Rankestraße 17

Fernsprech-Anschluß:
Pfalzburg 4227 u. 4228

Zweig-Niederlassungen in Olten
(Schweiz), Hamburg u. Bromberg

Unternehmung für Eisenbahnbauten, Straßenbauten und Wasserbauten aller Art, insbesondere Ausführungen umfangreicher Erd- und Felsen-Arbeiten, Naß- und Trockenbaggerungen und Tunnelbauten

Stelle-Ausschreibung

Wir suchen für unser Installationsgeschäft einen praktisch und theoretisch erfahrenen

Installationstechniker

(Leitungstechniker) zur Unterstützung des Installationschefs. — Verlangt wird gründliche Kenntnis des Installationswesens für Gas- und Wasserinstallationen, Befähigung zur selbständigen Ausarbeitung v. Voranschlägen, abgeschlossene Technikumsbildung. Besoldung Fr. 3400 bis 4800. — Schriftliche Anmeldungen sind unter Beifügung von Originalzeugnissen bis zum 7. Februar a. c. zu richten an die

Direktion des Gaswerks und
der Wasserversorgung der Stadt Bern.

Une Société Electrique cherche, pour la direction du Bureau Technique et des ateliers

un Chef de Bureau

actif, énergique et consciencieux. Le postulant devra avoir une solide instruction technique, de la pratique de bureau et d'atelier et l'habitude de diriger le personnel. Connaissance des langues française et allemande exigée. — Adresser les offres, avec curriculum vitae, copies de certificats et indication des prétentions sous chiffre Z. C. 778 à l'agence de publicité Rudolf Mosse, Zurich, Limmatquai 34.



Biegunsmesser

patentiert — D. R. G. M.

für Brücken, Decken, Säulen usw., $\frac{1}{50}$ mm ablesbar solide, bequeme Bauart. Prospekt frei.

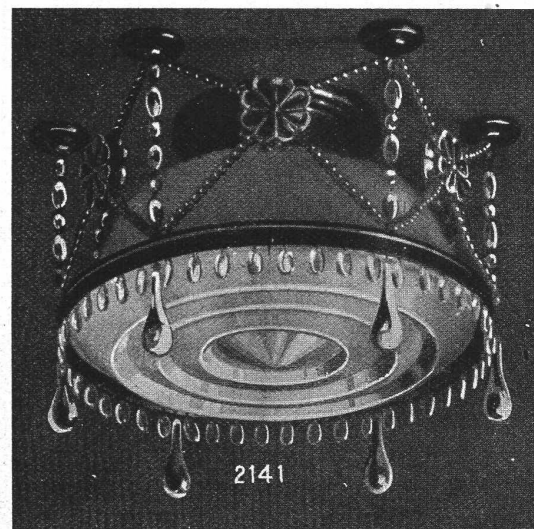
Gustav Griot, Ing.,

Freiestrasse 139, Zürich (Schweiz).

Zahlreiche Referenzen von Behörden und Firmen.

Rationellste und hygienische Beleuchtung
mit Diffusoren von

Ritter & Uhlmann, Basel



Schweizer Patent Nr. 52792 Deutsches Patent Nr. 230677
Oesterr. Patent Nr. 53406 Englisches Patent Nr. 6081
Amerikanisches Patent Nr. 993877 etc. etc.

LOLLARKESSEL FÜR CENTRALHEIZUNG

Unübertroffen in Heizleistung und Brennstoffausnutzung
Zu beziehen durch die meisten Heizungsfirmen

BUDERUS'SCHE EISENWERKE

ABT. LOLLAR, WETZLAR

Vertretung: Buderus'sche Handelsgesellschaft m. b. H., Zürich. Lager in Zürich und Genf.

Das Ingenieurbureau
Alfred Frick, Seestrasse Nr. 30, Zürich 2

Dipl. Ingenieur und Grundbuchgeometer
empfiehlt sich höflichst für **Grundbuch-Vermessungen**,
für die Durchführung von **Quartierplan-Verfahren**, für
Projektierung und Bauleitung im **Strassen-, Wasser-,
Brücken- und Eisenbahnbau**, im speziellen für **Wasser-
versorgungen und Kanalisationen**. Sorgfältige und
pünktliche Besorgung.

Thonwerk Biebrich A.-G.

Chamottefabrik

Biebrich am Rhein.

Hochfeuerfeste u. säurebeständige Produkte.

Normal- und Façonsteine aller Art, Chamottemörtel,
Retorten, Muffeln etc. Bau kompletter Ofenanlagen.

Beste Referenzen und Zeugnisse aus der Schweiz.

GIESSEREI BERN IN BERN

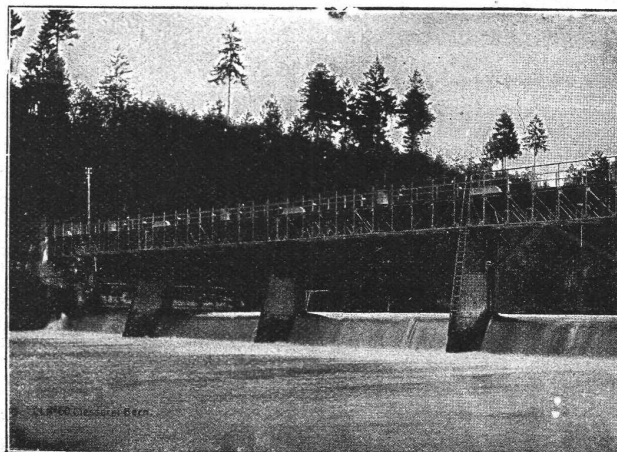
Konstruktionswerkstätten

Werk der Gesellschaft der L. von Roll'schen Eisenwerke

liefert als Spezialität:

Hebezeuge, Eisenbahnmaterial, Schleusen- und Wehrein-
richtungen, Zahnradbahnmaterial, Standseilbahnen

Telegramme:
Giesserei Bern



Telephon 1066