

**Zeitschrift:** Schweizerische Bauzeitung  
**Herausgeber:** Verlags-AG der akademischen technischen Vereine  
**Band:** 63/64 (1914)  
**Heft:** 26

## **Werbung**

### **Nutzungsbedingungen**

Die ETH-Bibliothek ist die Anbieterin der digitalisierten Zeitschriften auf E-Periodica. Sie besitzt keine Urheberrechte an den Zeitschriften und ist nicht verantwortlich für deren Inhalte. Die Rechte liegen in der Regel bei den Herausgebern beziehungsweise den externen Rechteinhabern. Das Veröffentlichen von Bildern in Print- und Online-Publikationen sowie auf Social Media-Kanälen oder Webseiten ist nur mit vorheriger Genehmigung der Rechteinhaber erlaubt. [Mehr erfahren](#)

### **Conditions d'utilisation**

L'ETH Library est le fournisseur des revues numérisées. Elle ne détient aucun droit d'auteur sur les revues et n'est pas responsable de leur contenu. En règle générale, les droits sont détenus par les éditeurs ou les détenteurs de droits externes. La reproduction d'images dans des publications imprimées ou en ligne ainsi que sur des canaux de médias sociaux ou des sites web n'est autorisée qu'avec l'accord préalable des détenteurs des droits. [En savoir plus](#)

### **Terms of use**

The ETH Library is the provider of the digitised journals. It does not own any copyrights to the journals and is not responsible for their content. The rights usually lie with the publishers or the external rights holders. Publishing images in print and online publications, as well as on social media channels or websites, is only permitted with the prior consent of the rights holders. [Find out more](#)

**Download PDF:** 23.02.2026

**ETH-Bibliothek Zürich, E-Periodica, <https://www.e-periodica.ch>**

# Schweizerische Bauzeitung

## Abonnementspreis:

Schweiz 25 Fr. jährlich  
Ausland 30 Fr. jährlich

## Für Vereinsmitglieder:

Schweiz 20 Fr. jährlich  
Ausland 24 Fr. jährlich  
sofern beim Herausgeber  
abonniert wird

## WOCHENSCHRIFT

FÜR BAU-, VERKEHRS- UND MASCHINENTECHNIK

GEGRÜNDET VON A. WALDNER, ING. HERAUSGEBER A. JEGHER, ING., ZÜRICH

Verlag des Herausgebers. — Kommissionsverlag: Rascher &amp; Cie., Zürich und Leipzig

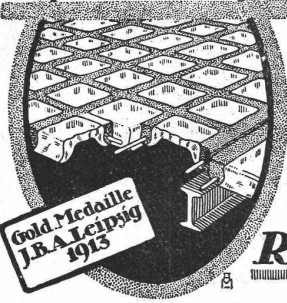
## ORGAN

DES SCHWEIZ. ING.- &amp; ARCHITEKTEN-VEREINS &amp; DER GESELLSCHAFT EHEM. STUDIERENDER DER EIDG. TECHN. HOCHSCHULE.

## Insertionspreis:

4-gespalt. Petitzeile oder  
deren Raum 30 Cts  
Haupttitelseite: 50 Cts.  
Alleinige Inseraten-An-  
nahme: Rudolf Mosse,  
Annoncen-Expedition,  
Zürich, Basel und deren  
Filialen und Agenturen

## Glas-Eisen-Beton



### SYSTEM KEPPLER Für Fußboden Dächer & Wände

Große Tragfähigkeit. Billig in der Her-  
stellung. Minimale Unterhaltungskosten.  
Feuerfester. Leicht zu reinigen.  
Kein Anstrich nötig.

Vertreter:

**Rob. Loofer, Zürich**  
Badener-Str. 41

## Kalkwerke Hergiswil

(Nidwalden)

**Kalko** gelöschter Weisskalk  
in Säcken

**Prima Stückkalk**

in Fässern

## F. Ernst, Ing., Zürich

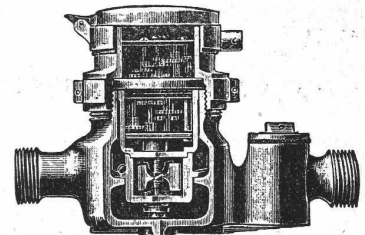
Alleiniger Concessionär für die Schweiz  
der in den meisten Kulturstaaten pat. Oel-Pissoirs,  
System Beetz

Generalvertretung für die Schweiz der bestrenommierten

Wassermesserfabrik Andrae.

Beliebtester Präzisionswassermesser.

Prospekte und Kataloge gratis.



Trockenläufer

## Kern & Cie, Math.-mech. Institut Aarau Schweiz

Universal-Instrumente  
Einachser-Triangulations-  
Theodolite  
Einfache und Repetitions-  
Theodolite  
Bautheodolite  
Nivellierinstrumente  
Messfische und Kippregeln  
Kreuzscheiben  
Winkelspiegel, Prismen  
Topograph. Rechenschieber

Schweizerische Landes-Ausstellung  
Bern 1914

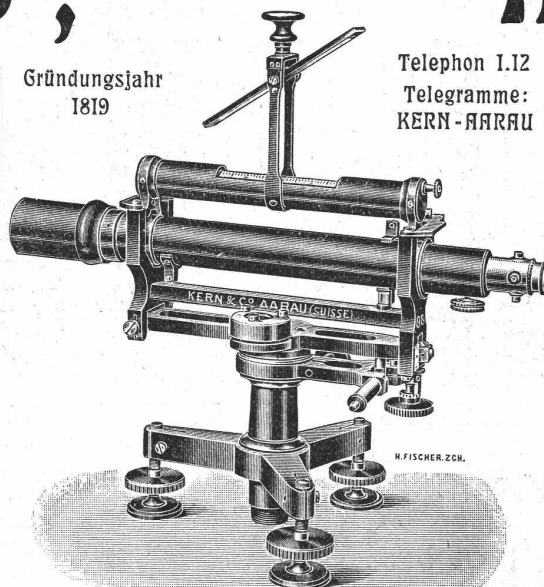
Russer Weltbewerb  
Mitglied des Preisgerichtes

Gründungsjahr  
1819

Telephon 1.12

Telegramme:

KERN - AARAU



### Ia Schweizer Präzisions-Reisszeuge

in prima Argentin.

### Patentirte Neuerungen

Unsere sämtlichen Instrumente wer-  
den vor Versand auf das genaueste  
kontrolliert. Dieselben sind mit  
unserer gesetzlich geschützten Fa-  
brikmarke gestempelt.



Kataloge gratis und franko

Bei Bestellungen wolle man sich auf die „Schweizerische Bauzeitung“ beziehen.

# J. Rüegger & C<sup>ie</sup>

## Maschinenfabrik Basel

Telephon  
5501

Telegr.-Adr.:  
„Aufzug“

**Spezialität in:**  
Kranen, Aufzügen,  
Kleinhebezeugen,  
elektr. Flaschenzügen

20jährige  
Erfahrung  
im Hebezeugbau

**Ad. Salis, Ing.** Topograph. Aufnahmen, Projektierung von  
Gemeindestr. 26 Strassen-, Bahn- und Wasserbauten, Kana-  
Zürich 7 lisationen, Bebauungspläne, Stat. Berech-  
nungen, Exp.-risen, techn. Uebersetzungen  
in italienischer Sprache.

### Bauunternehmer

Wegzugshalber würde Bauunternehmer die Arbeiten eines grösseren Gebäudes in der Schweiz an Bauunternehmer abgeben, welcher sein Material übernehmen würde. Zukunftsreiche Lokalität. Sehr gutes Geschäft für Person, welche sich etablieren will. Offerten unter D. 5268 L. an Haasenstein & Vogler, Lausanne.

### THE VAL DE TRAVERS ASPHALTE PAVING COMPANY LTD.

Filiale TRAVERS

Direktion: A. WYSS

liefert



Prima bituminisiertes Schweizer  
Gestein, unübertreffl. Produkt  
als:



**MASTIX-PLATTEN** für Terrassen-, Trottoirs-, Roll- und Kegel-  
bahnen, Strassenbeläge, Entfeuchtung etc.

**MEHL** für Monolithbelag, sowie zur Fabrikation von Platten  
für Boden- und Strassenbeläge aller Art.

**Prima NATUR-BITUMEN** aus unserem eigenen  
Lager in Venezuela.

Verkauf von unserm weltbekannten SEYSSSEL-MASTIX.

Telegramm-Adresse: PAVING TRAVERS.

Telephon No. 22.

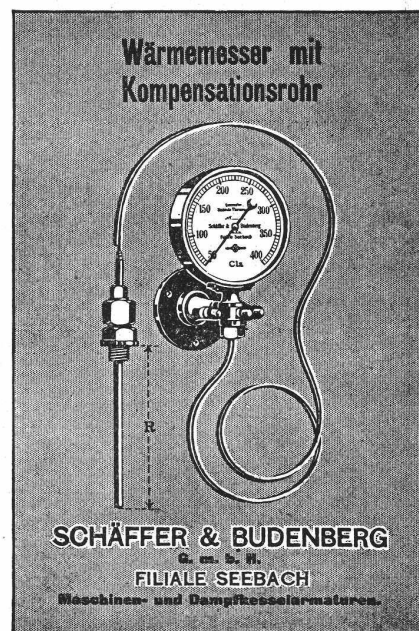
Mailand 1906: Goldene Medaille.

Schweiz. Landesausstellung, Bern 1914: Gold. Medaille.

**Rudolf Mosse, Zürich**

alleinige Inseraten-Annahme für die

**Schweizerische Bauzeitung.**



## Kontroll-Uhren

**Bürk's Patent**

Tragbar oder stationär

für Wächter, Wärter, Heizer, Arbeiter etc

Man verlange Prospekte.

**HANS W. EGLI, ZÜRICH II.**

Werkstätte für Feinmechanik.

Goldene Medaille: Genf 1896, Bern 1914

**DRAHTSEILE**  
FÜR LUFTSEILBAHNEN  
BREMSBERGE ETC.

## SCHWEIZERISCHE SEIL-INDUSTRIE

VORMALS  
C. OECHSLIN & MANDELBAUM  
**SCHAFFHAUSEN**

TELEPHON: 242 TELECRAME: CORDA

**DRAHTSEIL - GERUESTVERBINDER**  
HANF-GERUESTSTRICKE & MAUREARSCHNUERE  
DRAHT- & HANFSEILE FÜR AUFZUEGE

Goldene Medaille: Genf 1896, Bern 1914

# SILICIUM-CARBID

zur Vermeidung der Abnützung und des Glitschigwerdens von  
Cementböden, Cementstufen, hydraulisch gepressten Boden-  
platten etc. Ferner für Cementarbeiten jeglicher Art, besonders  
für Wasser-Druckanlagen aus Beton, zur Verhinderung des  
Auswaschens etc. **liefert billigst**

**Elektrizitätswerk LONZA A.-G., BASEL.**



## Submissions-Anzeiger.

| Termin       | Auskunftstelle              | Ort                 | Gegenstand  |
|--------------|-----------------------------|---------------------|---|
| 28. Dezember | Karl Schalch, Architekt     | Schaflihausen       | Schreiner-, Hafner-, Schlosser- und Tapezierarbeiten, sowie Jalousie'äden- und Beschläglieferung zum Pfarrhaus-Neubau Hemmenthal. |
| 28. "        | Kulturtechn. Bureau         | St. Gallen          | Ausführung der Rebstrasse Egger-Lehen, Gemeinde Marbach (Länge 986 m).  |
| 28. "        | Kant. Strasseninspektorat   | Frauenfeld (Thurg.) | Erstellung einer Ufermauer in St. Katharinenthal.   |
| 29. "        | G. Bueler, Architekt        | Amriswil (Thurg.)   | Alle Arbeiten zur E stellung der Käseereianlage Güttingen.  |
| 31. "        | Emil Räber, Ratsherr        | Küssnacht (Schwyz)  | S rassenkorrektur (rund 800 m) für den Bezirk Küssnacht.  |
| 31. "        | Peter & Killias, Ingenieure | Schlieren (Zürich)  | Erstellen eines Ei-Kanals 120/150 cm in Betonmauerwerk zur Dorfbachkanalisation.  |
| 31. "        | Städt. Baubureau            | St. Gallen          | Erd- und Betonarbeiten für einen Reinwasserbehälter im Riet bei Goldach.  |
| 6. Jan. 1915 | Telegrapheninsp. d. S.B.B   | Olten               | Lieferung und Aufstellung eines elektrischen Warenaufzuges in Basel.  |
| 12. "        | Stadtbauamt                 | Lugano              | Zentralheizungsanlage im Zollgebäude Via della Posta.   |

**MANHUT**



Isolierstoff-  
für Hoch- u. Tiefbau-  
— Porolith —  
Asphalt Emulsion gegen  
Grundwasser und feuchte Wände

**Spezial-  
Unternehmung**  
Asphalt-Emulsion A.-G.  
Zürich, Rämistr. 5  
Telephon 4674

Beim Einfordern von Prospekten  
wollen die w. Leser auf diese  
Zeitschrift Bezug nehmen.

Für junge Baumeister!  
**Italienisch** in 2 bis 3  
Monaten  
Sprachen-Institut Prof.  
Dr. Augustin, Lugano

Neu! Neu! Neu!  
**Baulampe**  
mit Sturmbrenner  
ca. 300 Kerzen, Pat. D. R. P.  
Bernhard Margreth,  
Locarno, Zürich, Rheinfelden.

### Privatunterricht

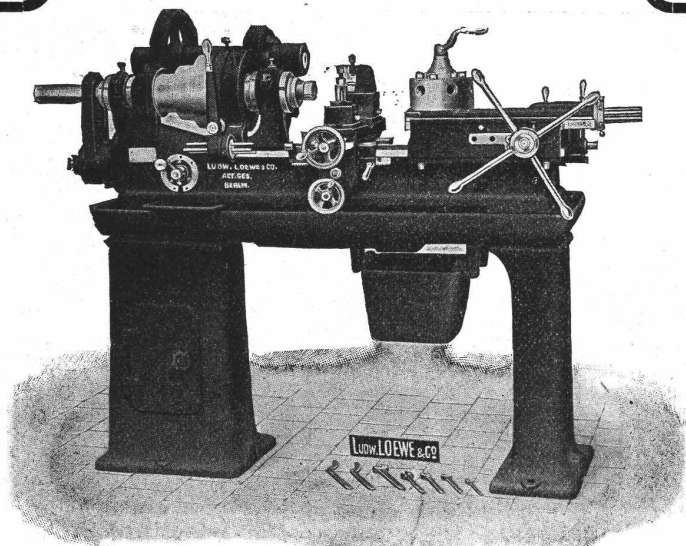
wünscht angehender Architekt in  
Zürich in Konstruktionslehre, Statik  
etc. Offerten unter Chiffre  
Z. Z. 6800 an die Annonc.-Exped.  
Rudolf Mosse, Zürich.

**Gesucht**  
**Diplom-  
Ingenieur**  
oder  
**Tiefbau-  
Techniker**

als Bauleiter für eine grössere  
Wehranlage in Süd-  
deutschland. Bewerber muss  
nachweislich Praxis in ähnlichen  
Ausführungen, sowie  
Kenntnis in Projektierung  
und Ausführung von Eisen-  
betonbauten besitzen. Angebote  
mit kurzen Angaben über  
bisherige Tätigkeit, Gehaltsansprüche  
etc. unt. Chiffre Z. H. 6883 an die  
Annoncen-Expedition  
Rudolf Mosse, Zürich,  
Limmatquai 34.

**Ludw. Loewe & Co. Berlin**

*fabrizieren in vollendeter Präzision*  
**WERKZEUGMASCHINEN & WERKZEUGE**  
für Metallbearbeitung. Vollständig auswechselbar.  
**NORMALISIERTE MASCHINENTEILE.**  
Generalvertreter d. Schweiz: R. FALKNER, Jng. BASEL.



Revolverbank Nr. 32 A. Modell IIR.

Stufenscheibe oder Einzelscheibe. — Jedes Revolverloch hat eigenen Anschlag. — Revolverkopf auf 3 Längen umschaltbar. — Querschlitzen mit Längsbewegung und Anschlägen längs und quer. — Für Stangen- und Futterarbeiten erhältlich.

Man verlange Prospekt A über Revolverbänke.

**Patentanwalt**  
Dipl.-Ing. Hch. Riese  
Zürich  
Limmatquai 34.  
Rudolph Mosse-Haus.

PREISLISTEN  
GRATIS:



**HEIZÖFEN**  
für  
Jeden Bedarf  
**Ofenfabrik**  
Sursee  
Grösste Ofenfabrik  
der Schweiz.  
Eigene bewährte  
Konstruktionen.

**Emperger**  
**Handbuch f. Eisenbeton**  
Band 1 bis 4, in 7 Büchern gebunden, Berlin 1909,  
zu verkaufen.

Angebote auf dieses tadellos erhaltene Werk an Architekt von Mutach, Dornach bei Basel.

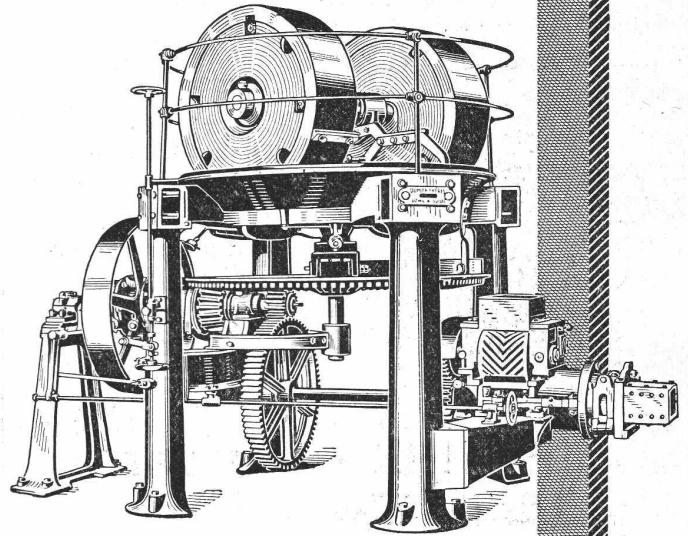
# Bühler

Wir übernehmen durch unsere Spezialabteilung „Ziegelei“ die Projektierung, Bau und Ausführung von kompletten Anlagen für die Ziegelei- und Tonwaren-Industrie. Als Eigenfabrikate liefern wir: Schnecken, Revolver- und Drainröhrenpressen; ein- und mehrfache ::

## Mischkollergänge

Glatt- und Brechwalzwerke, Abschneditische, Kanal- und Kammertrocknereien, Brennöfen etc. etc. Referenzen, Kataloge, Ingenieurbesuch auf Wunsch. - Filialen und Vertretungen in Paris, Mailand, Neapel, Rom, Barcelona, Budapest, Moskau, Phalère, Berlin.

**Gebrüder Bühler**  
Uzwil (Schweiz).



Mischkollergang F B L, Patent Bühler

## Deutsch-Luxemburgische Bergwerks- u. Hütten A.-G.

Abteilung Dortmunder Union, Dortmund

Vertreter für die Schweiz: Julius Schoch & Co., Zürich

**Nietlose Spundwandisen, System „Larssen“**

