

Zeitschrift: Schweizerische Bauzeitung
Herausgeber: Verlags-AG der akademischen technischen Vereine
Band: 63/64 (1914)
Heft: 25

Werbung

Nutzungsbedingungen

Die ETH-Bibliothek ist die Anbieterin der digitalisierten Zeitschriften auf E-Periodica. Sie besitzt keine Urheberrechte an den Zeitschriften und ist nicht verantwortlich für deren Inhalte. Die Rechte liegen in der Regel bei den Herausgebern beziehungsweise den externen Rechteinhabern. Das Veröffentlichen von Bildern in Print- und Online-Publikationen sowie auf Social Media-Kanälen oder Webseiten ist nur mit vorheriger Genehmigung der Rechteinhaber erlaubt. [Mehr erfahren](#)

Conditions d'utilisation

L'ETH Library est le fournisseur des revues numérisées. Elle ne détient aucun droit d'auteur sur les revues et n'est pas responsable de leur contenu. En règle générale, les droits sont détenus par les éditeurs ou les détenteurs de droits externes. La reproduction d'images dans des publications imprimées ou en ligne ainsi que sur des canaux de médias sociaux ou des sites web n'est autorisée qu'avec l'accord préalable des détenteurs des droits. [En savoir plus](#)

Terms of use

The ETH Library is the provider of the digitised journals. It does not own any copyrights to the journals and is not responsible for their content. The rights usually lie with the publishers or the external rights holders. Publishing images in print and online publications, as well as on social media channels or websites, is only permitted with the prior consent of the rights holders. [Find out more](#)

Download PDF: 22.02.2026

ETH-Bibliothek Zürich, E-Periodica, <https://www.e-periodica.ch>

GIESSEREI BERN

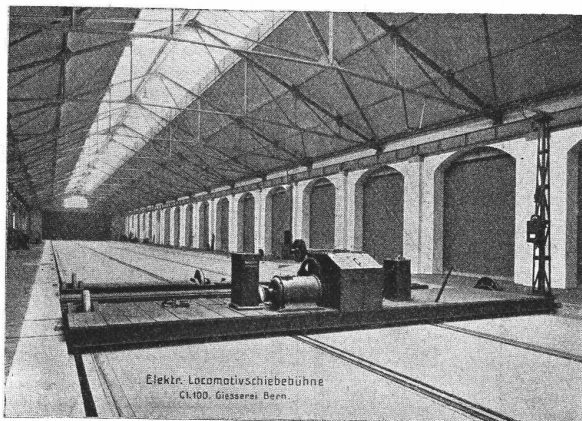
Telegramme:
Giesserei Bern

in Bern

Telephon:
1066

Konstruktionswerkstätten

Werk der Gesellschaft der L. von Roll'schen Eisenwerke

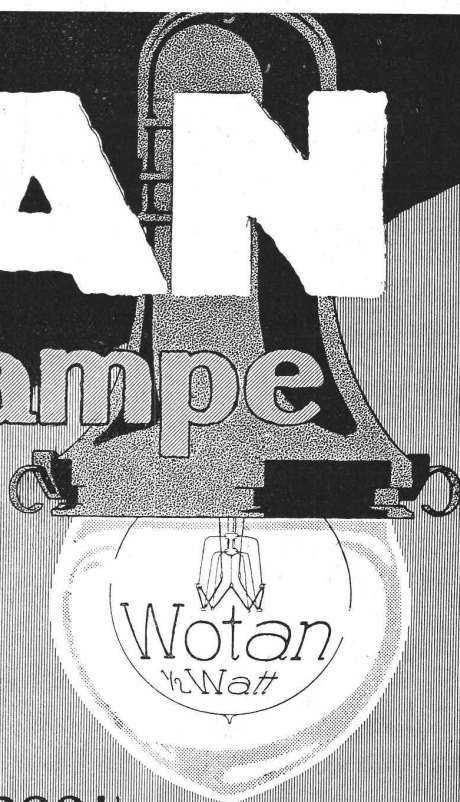


Elektr. Locomotivschlebeibühne
CL 100. Giesserei Bern.

liefert als Spezialität: Eisenbahnmaterial, Hebezeuge, Zahnradbahnmaterial
Standseilbahnen, Schleusen- und Wehranlagen

WOTAN

Halbwatt-Lampe



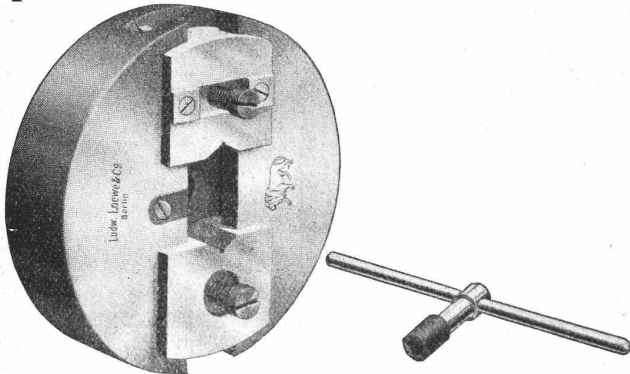
Ideale Lichtquelle · bis 3000 Kerzen-
Siemens-Schuckertwerke

SILICIUM-CARBID

zur Vermeidung der Abnützung und des Glitschigwerdens von **Cementböden, Cementstufen**, hydraulisch gepressten **Bodenplatten** etc. Ferner für **Cementarbeiten** jeglicher Art, besonders für **Wasser-Druckanlagen** aus Beton, zur Verhinderung des Auswaschens etc. **liefert billigst**
Elektrizitätswerk LONZA A.-G., BASEL.

Ludw. Loewe & Co. Berlin

fabrizieren in vollendeter Präzision
WERKZEUGMASCHINEN & WERKZEUGE
für Metallbearbeitung. Vollständig auswechselbar.
NORMALISIERTE MASCHINENTEILE.
Generalvertreter d. Schweiz: R. FALKNER, Ing. BASEL.



Zweibackenfutter RB

Diese äusserst kräftigen Spannfutter werden häufig zu Revolverbänken für Futterarbeiten geliefert und sind mit auswechselbaren Backen ausgerüstet, die der Form des Arbeitsstückes angepasst werden.

Man verlange Revolverbankkatalog A.

Bauunternehmer

Wegzugshalber würde Bauunternehmer die Arbeiten eines grösseren Gebäudes in der Schweiz an Bauunternehmer abgeben, welcher sein Material übernehmen würde. Zukunftsreiche Lokalität. Sehr gutes Geschäft für Person, welche sich etablieren will. Offerten unter D. 5268 L. an Haassenstein & Vogler, Lausanne.

DELTA-METALL

Gußstücke jeder Grösse nach Modellen.
 Schmiedestücke jeder Art nach Zeichnung.
 Gepresste Stangen und Profil-Leisten,
 Gesenk-Schmiedestücke in verschiedenen
 Legierungen von höchster Festigkeit und
 Dehnung.

Deutsche Delta - Metall - Gesellschaft
 Alexander Dick & Co., Düsseldorf - Grafenberg.

Biebrich am Rhein.

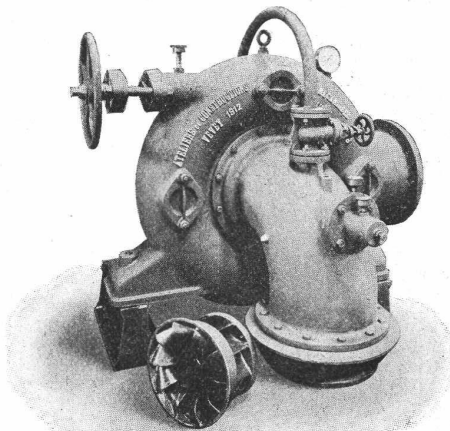
Wir haben unseren Betrieb in allen Abteilungen aufrecht erhalten und sind daher auch während des Krieges für Lieferungen und Bau-Ausführungen leistungsfähig

THONWERK BIEBRICH Aktiengesellschaft
 Chamottefabrik
 Hochfeuerfeste u. säurebeständige Produkte
 Bau kompletter Ofenanlagen

Ateliers de Constructions mécaniques de Vevey, Schweiz

Turbinen und Regulatoren

Warenaufzüge aller Systeme
 Kompressoren
 Hydraulische Pressen
 Hebewerkzeuge
 Krane, Laufbühnen
 Drehscheiben
 Verlade-Rollwagen
 Weichen u. Kreuzungen
 Eisen- und Bronze-Giesserei



Turbine Francis avec réglage à main.

Eiserne Brücken- und Dachkonstruktionen

Reservoirs und Dampfkessel
 Gasbehälter
 Rohrleitungen
 Schleusen und Wehranlagen

Auf Verlangen Kostenberechnungen für Maschinenanlagen jeder Art.

Bei Bestellungen wolle man sich auf die „Schweizerische Bauzeitung“ beziehen.

Stellen-Vermittlung des Schweiz. Ingenieur- und Architekten-Vereins. — Sekretariat Paradeplatz 2, Zürich 1.
(Die Stellenvermittlung ist für Arbeitgeber und Arbeitnehmer unentgeltlich. Bewerber sind ersucht, vor ihrer Anmeldung ein Reglement der Stellenvermittlung zu verlangen.)

Offene Stellen:**Konstrukteur**, tüchtiger, auf Eisenkonstruktionen.

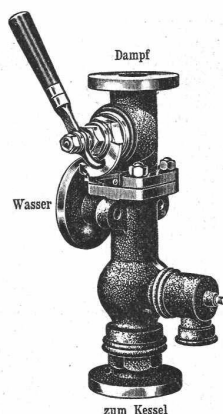
(74)

Stellen suchen:

Es sind 52 Ingenieure, 18 Architekten, 2 Geometer, 7 Tiefbautechniker, 25 Hochbautechniker, 1 Betriebstechniker, 1 Heiztechniker, 2 Masch.-Techniker, 1 Eisenkonstrukteur, 1 Elektrotechniker, 1 Installateur,

1 Bau-Buchhalter, 17 Bauführer, 1 Bauaufseher, 1 Werkführer und 11 Zeichner, total 142 Stellensuchende bei uns angemeldet.

SCHWEIZ.
LICHTPAUSANSTALTEN A.G.
Auf der Mauer 4 **ZÜRICH** Auf der Mauer 4
Filialen in **Bern, St. Gallen & Luzern**
Heliographie  **Negrographie**
Spezialität: **Trockendruck** (Plandruck)
Heliographie-Paus- und Zeichenpapiere
Lichtpaus-Apparate
Man verlange Muster u. Preislisten.



Schäffer & Budenberg
G. m. b. H., Filiale Seebach
Post- u. Bahnstation Oerlikon

liefern:

Ventile, Hähne, Regulatoren
Sicherheits-Ventile und -Apparate
Wassersfände, Injektoren, Elevatoren
Pumpen, Indikatoren, Manometer
Vacuummeter, Thermometer
Zähler, Tachometer, Absperrschieber
Kondenswasser-Ableiter, Zugmesser
Wasserstandsgläser, Waagen
Schmierapparate

zum Kessel

Gelatine-Telsit

Sicherheits-Sprengstoff.

Im Gebrauch bei folgenden Tunnel-Unternehmungen:
Jungfrau-Bahn, Münster-Grenchen, Lötschberg usw.

Spezial-Sprenggelatine

Neues, handhabungssicheres Dynamit.

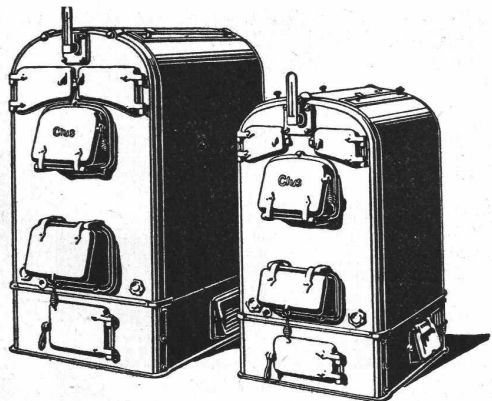
Alleinige
Fabrikanten**Dynamit Nobel A.-G. Zürich****Mythen-Strasse 21**
Fabrik in Isleten (Url)

GESELLSCHAFT DER LUDW. VON ROLL'SCHEN EISENWERKE
FILIALE: **EISENWERK CLUS** KT. SOLOTHURN



CLUSER HEIZKESSEL

für Warmwasser- und Nieder-
druck-Dampfheizung, sowie für
gewerbliche Anlagen



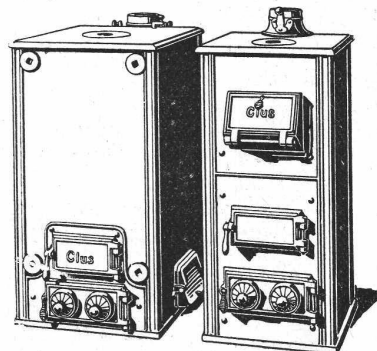
Bewährtes System.
Bequeme Reinigung
während dem Betriebe.

Radiatoren

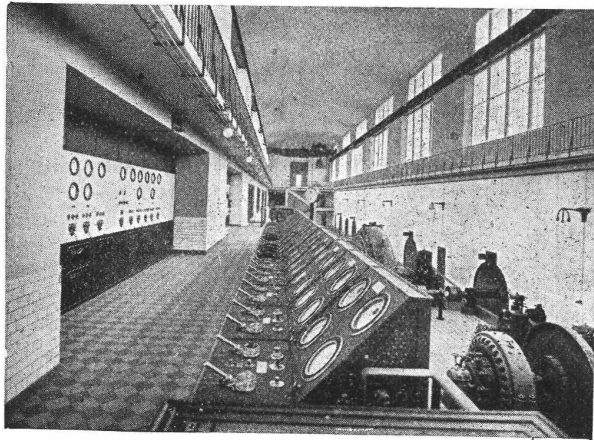
55 verschiedene Modelle

Rippenröhren und Rippenheiz-
körper, Wärmeplatten, Ventile,
Formstücke, Flanschen in Guss-
und Schmiedeeisen.

Zu beziehen
durch die Installationsfirmen.



MASCHINENFABRIK



Schalttafel und Schaltpult im Kraftwerk Augst der Stadt Basel.

**Schaltanlagen und
Apparate**
für Kraftwerke und Einzelbetriebe

**Generatoren, Motoren
Transformatoren
Induktionsregler**

Ingenieurbesuch, sachverständige Beratung, Offerten, Spezialdruckschriften und Referenzen auf Anfrage kostenlos.

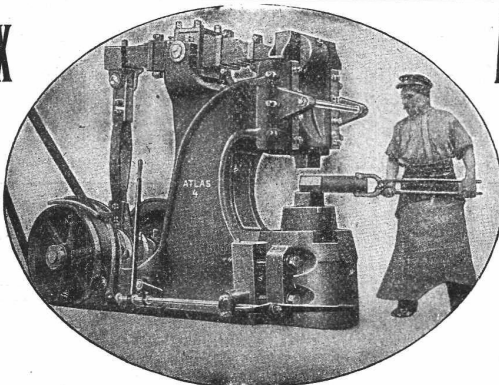
**TELEGR-ADR:
USINE OERLIKON**

OERLIKON

**OERLIKON
BEI ZÜRICH**

Ajax

D. R.
Patent
232685



Ajax

Ueber
1900 St.
verkauft

Blattfeder-Hämmer von 15 bis 300 kg Bärgewicht.
Rudolf Schmidt & Co., Wien X., Favoritenstrasse 213.

Allein-Vertretung für die Schweiz: **C. Schaefer & Co., Basel.**

1a. komprimierte und abgedrehte, blanke



Vereinigte Drahtwerke A.-G., Biel

Blank und präzis gezogene



jeder Art in Eisen und Stahl.

Kaltgewalzte Eisen- und Stahlbänder bis 300 mm Breite.
Schlackenfreies Verpackungsbandisen.

Generalvertreter:
G. Bosshard, Zürich
Blaufahnenstrasse 14.

CERESIT

macht nasse Keller, feuchte Wohnungen garantiert staubtrocken.

1^{te} REFERENZEN

Deutsches Reichs-Patent

PROSPEKTE GRATIS

WUNNERSCHE BITUMENWERKE G. m. b. H. UNNA i. W.

Generalvertreter:
G. Bosshard, Zürich
Blaufahnenstrasse 14.