

Zeitschrift: Schweizerische Bauzeitung
Herausgeber: Verlags-AG der akademischen technischen Vereine
Band: 63/64 (1914)
Heft: 25

Werbung

Nutzungsbedingungen

Die ETH-Bibliothek ist die Anbieterin der digitalisierten Zeitschriften auf E-Periodica. Sie besitzt keine Urheberrechte an den Zeitschriften und ist nicht verantwortlich für deren Inhalte. Die Rechte liegen in der Regel bei den Herausgebern beziehungsweise den externen Rechteinhabern. Das Veröffentlichen von Bildern in Print- und Online-Publikationen sowie auf Social Media-Kanälen oder Webseiten ist nur mit vorheriger Genehmigung der Rechteinhaber erlaubt. [Mehr erfahren](#)

Conditions d'utilisation

L'ETH Library est le fournisseur des revues numérisées. Elle ne détient aucun droit d'auteur sur les revues et n'est pas responsable de leur contenu. En règle générale, les droits sont détenus par les éditeurs ou les détenteurs de droits externes. La reproduction d'images dans des publications imprimées ou en ligne ainsi que sur des canaux de médias sociaux ou des sites web n'est autorisée qu'avec l'accord préalable des détenteurs des droits. [En savoir plus](#)

Terms of use

The ETH Library is the provider of the digitised journals. It does not own any copyrights to the journals and is not responsible for their content. The rights usually lie with the publishers or the external rights holders. Publishing images in print and online publications, as well as on social media channels or websites, is only permitted with the prior consent of the rights holders. [Find out more](#)

Download PDF: 23.02.2026

ETH-Bibliothek Zürich, E-Periodica, <https://www.e-periodica.ch>

Schweizerische Bauzeitung

Abonnementspreis:

Schweiz 25 Fr. jährlich
Ausland 30 Fr. jährlich

Für Vereinsmitglieder:

Schweiz 20 Fr. jährlich
Ausland 24 Fr. jährlich
sofern beim Herausgeber
abonniert wird ::

WOCHENSCHRIFT**FÜR BAU-, VERKEHRS- UND MASCHINENTECHNIK**

GEGRÜNDET VON A. WALDNER, ING. HERAUSGEBER A. JEGHER, ING., ZÜRICH
Verlag des Herausgebers. — Kommissionsverlag: Rascher & Cie., Zürich und Leipzig
ORGAN

Insertionspreis:

4-gespalt. Pettizelle oder deren Raum 30 Cts.
Haupttitelseite: 50 Cts.
Alleinige Inseraten-Annahme: Rudolf Mosse, Annoncen-Expedition, Zürich, Basel und deren Filialen und Agenturen

DES SCHWEIZ. ING.- & ARCHITEKTEN-VEREINS & DER GESELLSCHAFT EHEM. STUDIERENDER DER EIDG. TECHN. HOCHSCHULE.

A.-G. „UNION“ in Biel, Fabrik in Mett

Erste schweiz. Fabrik für elektr. geschweisste Ketten. Pat. 27199

Ketten aller Art

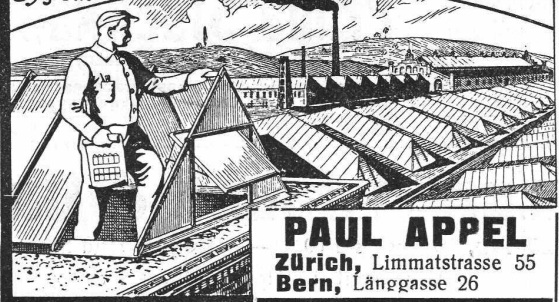
für industrielle und landwirtschaftliche Zwecke.
Grösste Leistungsfähigkeit. Ketten von höchster Tragkraft.

NB. Handelsketten nur durch Eisenhandlungen zu beziehen.

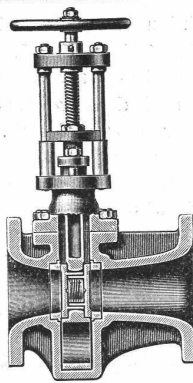
Kittlose Glasbedachungen.

System

Zimmermann



PAUL APPEL
Zürich, Limmatstrasse 55
Bern, Länggasse 26

Schäffer & Budenberg G. m.
b. H.
Fil. Seebach, Post- u. Bahnstat. Oerlikon

**Hochdruck-
Dampfschieber**

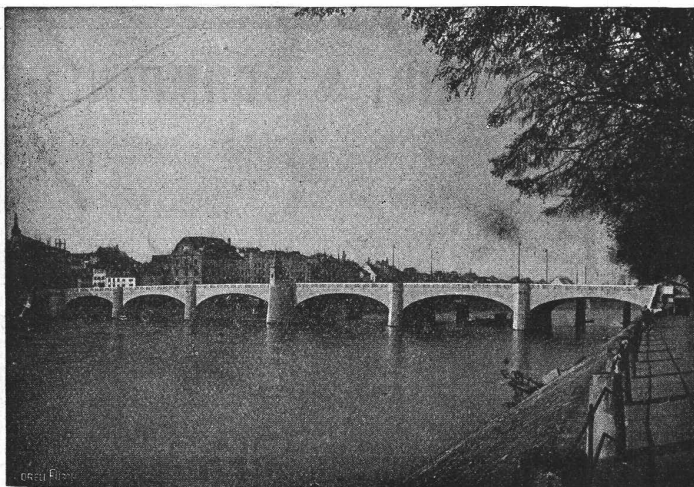
System Ferranti

Trotz Querschnittsverengung wird das Durchflussquantum nicht ungünstig beeinflusst. Die Konstruktion hat bedeutende Vorzüge.

Ad. Salis, Ing. Topograph. Aufnahmen, Projektierung von
Gemeindestr. 26 Strassen-, Bahn- und Wasserbauten, Kana-
Zürich 7 lisationen, Bebauungspläne, Stat. Berech-
nungen, Exp. risen, techn. Uebersetzungen
in italienischer Sprache.

A.G. Alb. Buss & Co., Basel

Gesellschaft für Eisenkonstruktionen, Wasser- und Eisenbahnbau



Mittlere Rheinbrücke in Basel, 200 m lang und 18 m breit (Verkleidung sämtlicher Flächen in Gotthardgrau).

EISENKONSTRUKTIONEN:

BRÜCKEN und STEGE
STAUWEHRANLAGEN
HOCHBAUTEN aller Art
BLECHARBEITEN, genietet und aut. geschweisst
EISERNE FENSTER } nach eigenem
OBERLICHTER für kittlose Verglasung } System

TIEFBAU:

WASSERKRAFTANLAGEN
EISENBAHNBau
BRÜCKEN in BETON und STEIN
PNEUMATISCHE FUNDIRUNGEN etc.

INGENIEURBUREAU:

BAULEITUNGEN
PROJEKTIERUNGEN
EXPERTISEN etc.

Schweizerische Landesausstellung Bern 1914:

Grosser Ausstellungspreis
(Höchste Auszeichnung)

WERKSTÄTTEN IN DER SCHWEIZ, IN DEUTSCHLAND UND ITALIEN

NeubauTöchterpensionatTheresianum in Ingenbohl

Die Zimmer- und Dachdeckerarbeiten, Ziegellieferung und Linoleumunterlagen sind zu vergeben, die Submissionsbedingungen können kostenlos beim bauleitenden Architekten, Herrn G. Doppler in Basel, Mühlheimerstrasse 75, bezogen werden, die Depotgebühr für die Unterlagen der Zimmerarbeiten beträgt Fr. 30.— und für die Dachdeckerarbeiten und Linoleumunterlagen Fr. 10.—. Eingabetermin 28. Dezember 1914.

Bümpliz

Ausschreibung v. Strassenkorrektionsarbeiten

Die Gemeinde Bümpliz will die Korrektur der nachbezeichneten zwei Strassenstücke durch Notstandsarbeiten durchführen lassen und schreibt diese Arbeiten hiermit nochmals zur Konkurrenz aus. Schriftliche Offerten sind der Gemeindeschreiberei bis den 26. Dezember 1914, mittags 12 Uhr, einzureichen. Eingabeformulare mit Massangaben etc. können bei Herrn Geometer Schüpbach in Bümpliz bezogen werden, wo die Pläne eingesehen werden können und weitere Auskunft erteilt wird.

Es betrifft folgende zwei Strassenstücke:

- a) Jurastrasse von der Schmiede bis zur Centralstrasse, ca. 300 m,
- b) Laupenstrasse vom Dorfe bis zur Bahnunterführung, ca. 700 m.

Ausschreibung v. Bauarbeiten für das Bezirksgebäude Zürich

Ueber nachfolgende Arbeiten wird ein öffentlicher Wettbewerb veranstaltet:

Gipserarbeiten inkl. Unterlagsböden für Linoleum, Hartputz-Arbeiten. **Wand- und Bodenplatten-Beläge.**

Schlosserarbeiten: Gitter, Abschlüsse und Geländer.

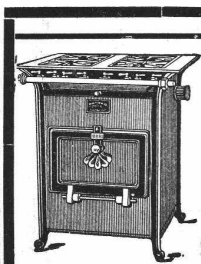
Glaserarbeiten.

Fensterbeschläge.

Uebernahmsbedingungen und Pläne liegen im Bureau der Unterzeichneten vom 17. Dezember an je vormittags von 9–12 Uhr auf, wo auch die Vorausmasse bezogen werden können und Auskunft erteilt wird. Angebote sind verschlossen mit der Aufschrift: Offerte für Arbeiten für das Bezirksgebäude versehen, einzureichen bis Dienstag den 5. Januar 1915, abends 6 Uhr, an den Vorstand des Bauwesens I (Stadthaus). Die Eröffnung der Angebote findet Donnerstag den 7. Januar 1915, vormittags, im Stadthaus, Saal Nr. 200, statt und zwar für die Gipserarbeiten um 1/9 Uhr, für die Wand- und Bodenbeläge und Schlosserarbeiten um 9 Uhr und für die Glaserarbeiten und Beschläge um 9 1/2 Uhr.

Zürich, den 14. Dezember 1914.

Die bauleitenden Architekten:
Pfleghard & Häfeli.



Die Solothurner Gaskoch- und Heizapparate

sind die bequemsten, solidesten, vollkommensten und sparsamsten aller bekannten Systeme. Kombinierbar mit einfachen und doppelten Perfekt- und Sparbrennern. Die neuen Patent-Sparbrenner „Soletta W“ sind nachweisbar die sparsamsten aller bis jetzt existierenden Brenner.

Vorrätig bei den Gaswerken und bessern Installationsgeschäften.

Sponagel & Co., Zürich

Baumaterialien

Spezialgeschäft für keramische
Boden- und Wandbeläge
Kunstglasurplatten : Wandbrunnen
Mutz-Keramik.

Generalvertreter erstklassiger Fabriken.
Kunstgerechte Ausführung der Versetzarbeiten durch eigene, geschulte Facharbeiter.

Kataloge und Preislisten zu Diensten.
Reichhaltige Muster-Ausstellung Sihlquai 139–143.

Kalkwerke Hergiswil

(Nidwalden)

Kalko gelöschter Weisskalk
in Säcken
Prima Stückkalk
in Fässern

Eugen Jeuch & Co.

Zürich, Löwenstrasse 69 — Basel, Hardstrasse 14

Generalvertreter für die Schweiz für

Salpeterfreie Fassaden-Verblendsteine

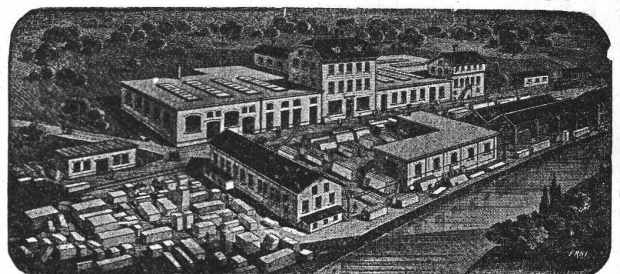
von Philipp Holzmann & Co., Frankfurt am Main

Saargemünder Tonplatten, stahlhart gebrannt

von A. Brach in Kleinblittersdorf

Muster und Preis-Courante zu Diensten

SCHMIDT & SCHMIDWEBER



MARMOR- UND GRANIT-WERKE

BUREAU UND
GRABSTEINLAGER
IN ZÜRICH
TELEPHON
No. 653

BAUARBEITEN
ZÜRICH

17 SEEFELDSTRASSE 17

HYDRAULISCHE
SÄGE-, SCHLEIF- u.
DREHWERKE
50 PS
IN DIETIKON

ALLEINVERTRETUNG FÜR DIE SCHWEIZ FÜR BODENPLATTEN VOM
SOLNHOFER AKTIEN-VEREIN IN MÜNCHEN UND SOLNHOFEN.

Submissions-Anzeiger.

Termin	Auskunftsstelle	Ort	Gegenstand
20. Dezember	Fuchs, Bauführer	Oberschan (St. Gall.)	Strassenbauten, Oberschan-Vermärsch (3318 m) und Boval-Wiesen (1000 m).
24. "	Kantonsingenieur	Luzern	Verbauungsarbeiten für die Emmenkorrektur in Malters.
28. "	Strasseninspektorat	Zürich	Lieferung von 5000 bis 6000 m ³ Strassenschotter im Jahr 1915.
5. Jan. 1915	Pfleghard & Häfeli, Arch.	Zürich	Gips-, Schlosser- und Glaserarbeiten, Wand- und Bodenbeläge, Fensterbeschläge usw. für das neue Bezirksgebäude in Zürich.

Jüngerer Bautechniker-Zeichner

mit prima Zeugnissen, mit Ausmass- und Abrechnung vertraut, sucht per sofort oder später Stellung bei Architekt od. Baugeschäft des In- oder Auslandes. Offerten erbeten unter Chiffre Z. M. 6762 an die Annonc.-Exped. Rudolf Mosse, Zürich.

PATENT-ANWÄLTE
E. BLUM & C^e DIPL. INGENIEURE
GEGRÜNDET 1878 • ZÜRICH • BAHNHOFSTR. 74

Für junge Baumeister!
Italienisch in 2 bis 3 Monaten
Sprachen-Institut Prof. Dr. Augustin, Lugano

Privatunterricht

wünscht angehender Architekt in Zürich in Konstruktionslehre, Statik etc. Offerten unter Chiffre Z. Z 6800 an die Annonc.-Exped. Rudolf Mosse, Zürich.


A. Jucker Nachf. v. Jucker-Wegmann
Papierhandlung z. Hecht
Schiffände Nr. 22, Zürich
Grosses Lager
von Pauspapieren, Pausleinen und Zeichenpapieren, Rollen und Bogen, in nur vorzüglichen Qualitäten.
Holzzementpapier, Dachpappen, Bodenteilg- u. Teppichunterlag- Papiere

OFENFABRIK SURSEE
GASHERDE
IN ALLEN GRÖSSEN
Nachweisbar
sparsamste &
leistungsfähigste
aller Systeme

Neu! Neu! Neu!
Baulampe
mit Sturmbrenner
ca. 300 Kerzen, Pat. D. R. P.
Bernhard Margreth,
Locarno, Zürich, Rheinfelden.

Erfindungs-Patente
Marken-Muster- & Modell-Schutz im In- u. Ausland
H. KIRCHHOFFER vormals
Bourry-Séguin & C^e. ZÜRICH
1880
Gegründet.

KOCHHERDFABRIK
"ZAEHRINGIA"
Freiburg - Schweiz
Grösste Special-Fabrik der Schweiz



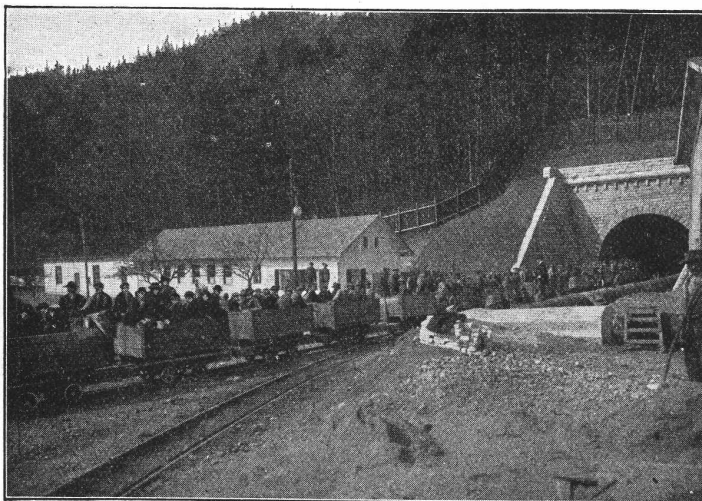
moderner
Küchen-Einrichtungen
für Hôtels, Restaurants,
Anstalten, Private, etc.
Kostenvoranschläge u.
Ingenieurbesuch gratis.

Heinrich Brändli, Horgen

Asphalt-, Dachpappen- und Holzzementfabrik
Telephon Nr. 38 liefert Telephon Nr. 38

Asphalt-Isolierplatten

für wasserdichte Eindeckungen bei: Eisenbahnen, Strassen, Hoch- und Tiefbauarbeiten, in nur prima Qualität, je nach Angabe der Verwendungsarten. Referenzen zu Diensten. — Fachmännische Ratschläge.
Telegramme: Heinrich Brändli, Horgen.



Südportal des Hauenstein-Basis-Tunnels.

Julius Berger

Tiefbau-Aktiengesellschaft
Berlin W 50 (Wilmsdorf)

Rankestraße 17

Fernsprech-Anschluß:
Pfalzburg 4227 u. 4228

Zweig-Niederlassungen in Olten
(Schweiz), Hamburg u. Bromberg

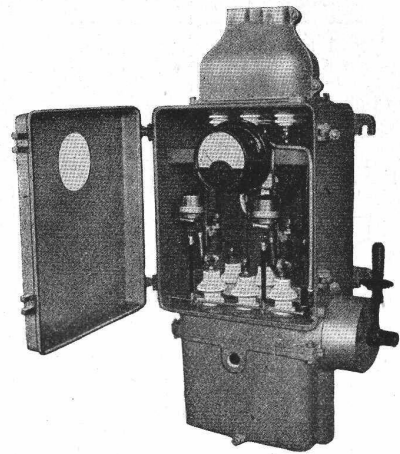
Unternehmung für Eisenbahnbauten, Straßenbauten und Wasserbauten aller Art, insbesondere Ausführungen umfangreicher Erd- und Felsen-Arbeiten, Naß- und Trockenbaggerungen und Tunnelbauten

Fabrik elektrischer Apparate
Sprecher & Schuh AG
Aarau

Motorschaltkästen

Bis 6000 Volt, bis 350 Amp.

Grosser Ausstellungspreis, Bern 1914



Der Gesamtauflage der heutigen Nummer liegt ein Prospekt der Firma **Gebrüder Sulzer A.-G., Winterthur**, betreffend **Universal Magazingestelle zur Lagerung von Vorräten und Fabrikaten aller Art** bei, worauf wir unsere geschätzten Leser noch besonders aufmerksam machen möchten.

Rudolf Mosse, Zürich
 alleinige Inseraten-Annahme für die
Schweizerische Bauzeitung.

STEHLE & GUTKNECHT, BASEL

— BASLER ZENTRALHEIZUNGS-FABRIK —
 EMPFIEHLT SICH ZUR ERSTELLUNG ALLER SYSTEME VON **ZENTRALHEIZUNGEN**



GESELLSCHAFT DER LUDW. VON ROLL'SCHEN EISENWERKE
 : FILIALE : **EISENWERK CLUS** KT. SOLOTHURN :



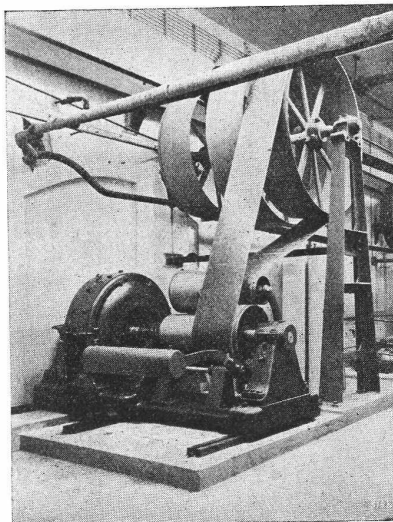
Ausführungsrecht für die Schweiz
 der

PATENT- LENIX- GETRIEBE

Sparen Vorgelege, Kraft, Riemen
 und Platz.

Lenixrollen auf Kugellagern.

Man verlange Prospekt.



Papiermaschinen-Antrieb mit variabler
 Tourenzahl mit „Stufen-Lenix“
 Kraftübertragung 120 PS.

Direkter Antrieb bei grössten
 Uebersetzungs-Verhältnissen und
 kleinsten Achsendistanzen.

Innert 4 Jahren über 1200 Lenix-
 apparate geliefert für Ueber-
 tragungen bis 500 PS und Ueber-
 setzungs-Verhältnisse bis 1 : 25

Komplette Transmissionsanlagen
 für alle Industriezweige in moderner
 Ausführung mit Ringschmierlagern oder
 Kugellagern.

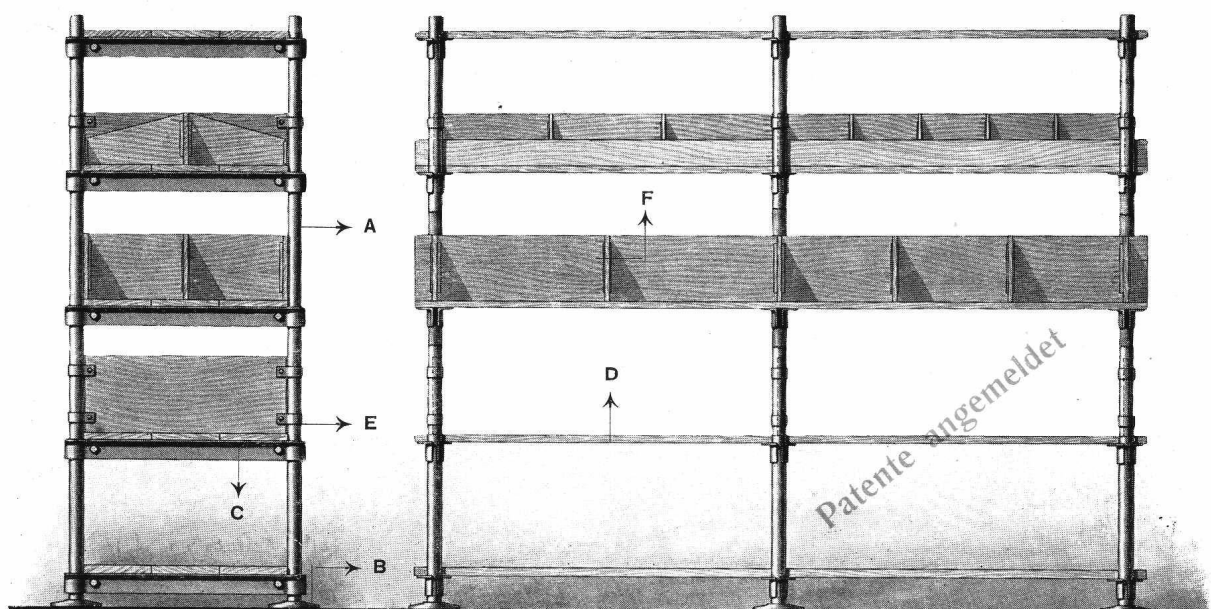
— Bennkupplungen. —

GEBRÜDER SULZER

AKTIENGESellschaft

Universal Magazingestelle

zur Lagerung von Vorräten und Fabrikaten aller Art.



Die Gestelle bestehen aus Gasrohrsäulen A mit gusseisernen Fussplatten B. An den Säulen werden verschiebbare Winkeleisentraversen C festgeklemmt. Die Traversen sind auf der oberen Seite gelocht zum Anschrauben des Bretterbelages D. Zur Befestigung von Seiten- und Fachwänden dienen spezielle Rohrschellen E und Führungsleisten F.

Vorteile:

Billige Anschaffungskosten; einfache Montage; allgemeine Verwendung, Uebersichtlichkeit, leichte Umänderungen und Erweiterungen ohne Materialverlust; grosse Haltbarkeit.

Man verlange ausführliche Preislisten.

WINTERTHUR

GEBRÜDER SULZER

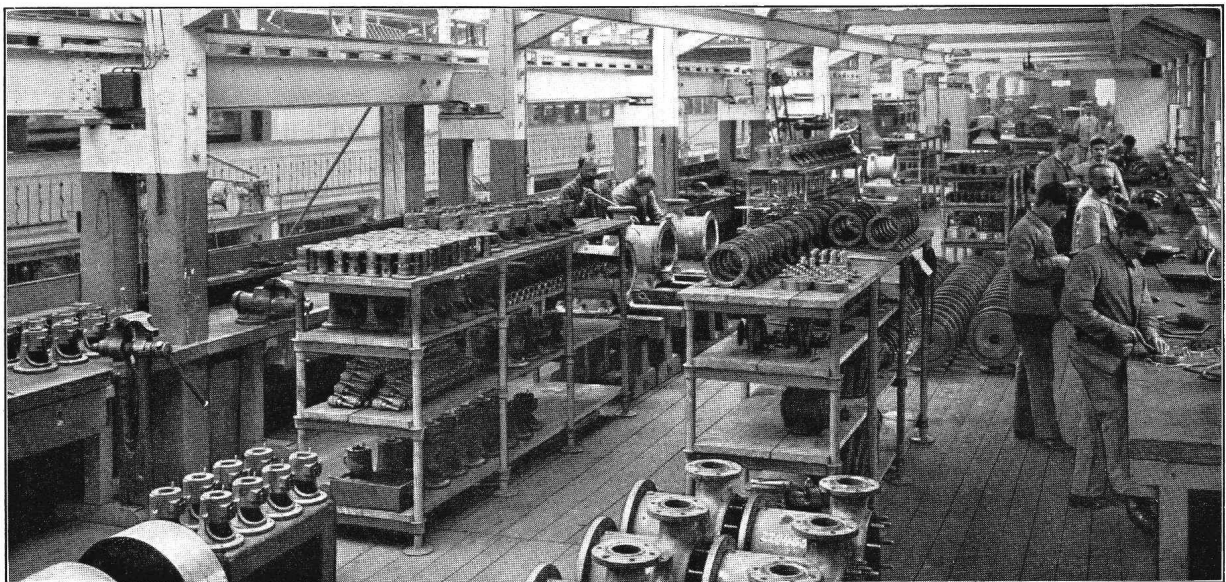
AKTIENGESELLSCHAFT



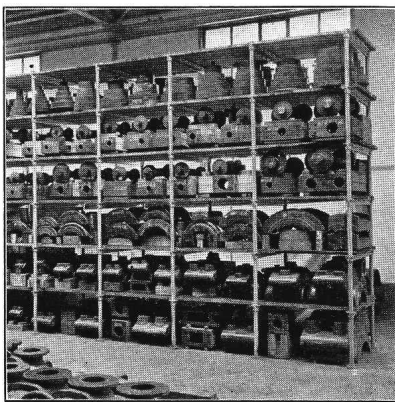
Kurzwarengestelle



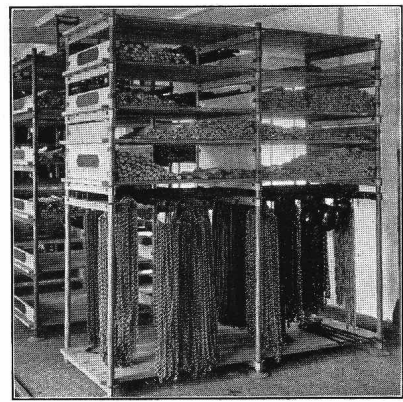
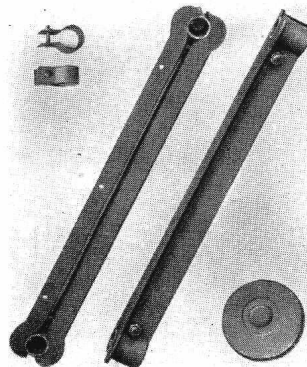
Gusswarengestelle



Gestelle als Ablegetische einer Werkstätte



Modellgestelle



Kettengestell etc.

WINTERTHUR