

Zeitschrift: Schweizerische Bauzeitung
Herausgeber: Verlags-AG der akademischen technischen Vereine
Band: 63/64 (1914)
Heft: 23

Werbung

Nutzungsbedingungen

Die ETH-Bibliothek ist die Anbieterin der digitalisierten Zeitschriften auf E-Periodica. Sie besitzt keine Urheberrechte an den Zeitschriften und ist nicht verantwortlich für deren Inhalte. Die Rechte liegen in der Regel bei den Herausgebern beziehungsweise den externen Rechteinhabern. Das Veröffentlichen von Bildern in Print- und Online-Publikationen sowie auf Social Media-Kanälen oder Webseiten ist nur mit vorheriger Genehmigung der Rechteinhaber erlaubt. [Mehr erfahren](#)

Conditions d'utilisation

L'ETH Library est le fournisseur des revues numérisées. Elle ne détient aucun droit d'auteur sur les revues et n'est pas responsable de leur contenu. En règle générale, les droits sont détenus par les éditeurs ou les détenteurs de droits externes. La reproduction d'images dans des publications imprimées ou en ligne ainsi que sur des canaux de médias sociaux ou des sites web n'est autorisée qu'avec l'accord préalable des détenteurs des droits. [En savoir plus](#)

Terms of use

The ETH Library is the provider of the digitised journals. It does not own any copyrights to the journals and is not responsible for their content. The rights usually lie with the publishers or the external rights holders. Publishing images in print and online publications, as well as on social media channels or websites, is only permitted with the prior consent of the rights holders. [Find out more](#)

Download PDF: 11.02.2026

ETH-Bibliothek Zürich, E-Periodica, <https://www.e-periodica.ch>

Schweizerische Treuhand-Gesellschaft

Basel Aeschengraben Nr. 2
Telephon Nr. 647

Gegründet 1906
Telegramm-Adresse: Treuhand

Bahnhofstrasse Nr. 64 **Zürich**
Telephon Nr. 7480

Revisionen — Gutachten — Organisationen und Reorganisationen

———— Liquidationen — Treuhand-Funktionen —————

A.-G. „UNION“ in Biel, Fabrik in Mett
Erste schweiz. Fabrik für elektr. geschweisste Ketten. ⚙ Pat. 27199

Ketten aller Art



für industrielle und landwirtschaftliche Zwecke.
Grösste Leistungsfähigkeit. Ketten von höchster Tragkraft.

NB. Handelsketten nur durch Eisenhandlungen zu beziehen.

DELTA-METALL

Gußstücke jeder Grösse nach Modellen.
Schmiedestücke jeder Art nach Zeichnung.
Gepreßte Stangen und Profil-Leisten,
Gesenk-Schmiedestücke in verschiedenen
Legierungen von höchster Festigkeit und
Dehnung.

Deutsche Delta - Metall - Gesellschaft
Alexander Dick & Co., Düsseldorf - Grafenberg.

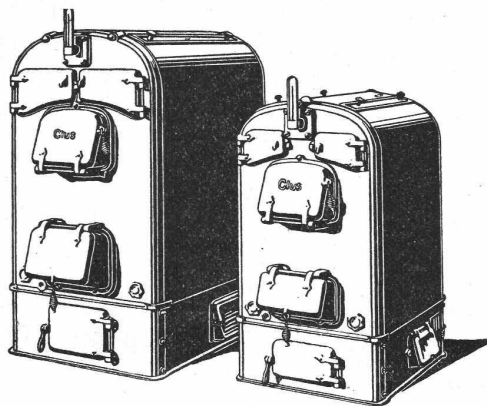


== GESELLSCHAFT DER LUDW. VON ROLL'SCHEN EISENWERKE ==
FILIALE: **EISENWERK CLUS** KT. SOLOTHURN



CLUSER HEIZKESSEL

für Warmwasser- und Nieder-
druck-Dampfheizung, sowie für
gewerbliche Anlagen



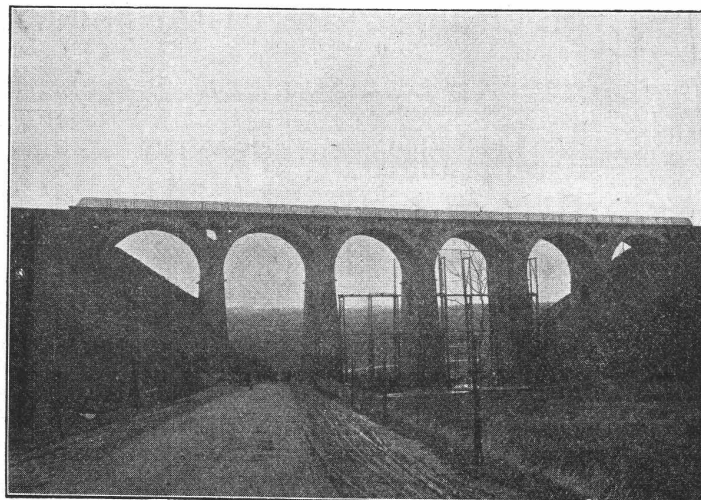
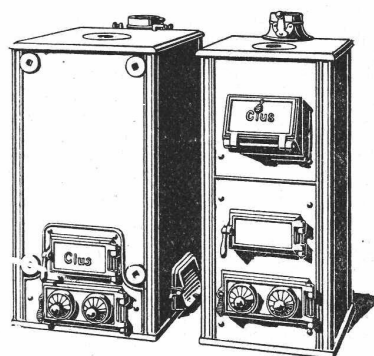
Bewährtes System.
Bequeme Reinigung
während dem Betriebe.

Radiatoren

55 verschiedene Modelle

Rippenröhren und Rippenheiz-
körper, Wärmeplatten, Ventile,
Formstücke, Flanschen in Guss-
und Schmiedeisen.

Zu beziehen
durch die Installationsfirmen.



Talbrücke der Strecke Jünkerat-Weywertz (Eifel).

Julius Berger

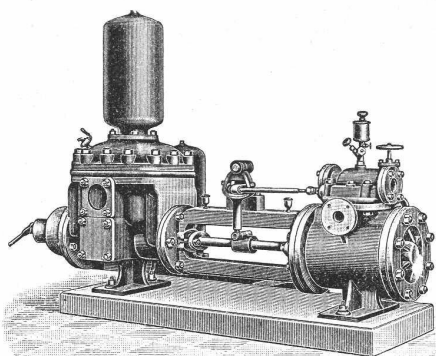
Tiefbau-Aktiengesellschaft
Berlin W 50 (Wilmerdorf)

Rankestraße 17

Fernsprech-Anschluß:
Pfalzburg 4227 u. 4228

Zweig - Niederlassungen in Olten
(Schweiz), Hamburg u. Bromberg

Unternehmung für Eisenbahnbauten, Straßenbauten und
Wasserbauten aller Art, insbesondere Ausführungen
umfangreicher Erd- und Felsen-Arbeiten, Naß- und
Trockenbaggerungen und Tunnelbauten



Schäffer & Budenberg

G. m. b. H.

Filiale Seebach
Post- und Bahnstation Dierlikon

Kesselspeise- Pumpen.



Erfindungs-Patente
Marken-Muster-
& Modell-Schutz im In- u. Ausland
H. KIRCHHOFFER vormals
Bourry-Sequin & Co., ZÜRICH
1880.
Gegründet.



Heinrich Brändli, Horgen

Asphalt-, Dachpappen- und Holzzementfabrik
Telephon Nr. 38 liefert Telephon Nr. 38

Asphalt-Isolierplatten

für wasserdichte Eindeckungen bei: **Eisenbahnen, Strassen, Hoch- und Tiefbauarbeiten**, in nur prima Qualität, je nach Angabe der Verwendungsarten. Referenzen zu Diensten. — Fachmännische Ratschläge.
Telegramme: **Heinrich Brändli, Horgen.**

A. Jucker Nachf. v.

Jucker-Wegmann

Papierhandlung z. Hecht
Schiffplände Nr. 22, Zürich

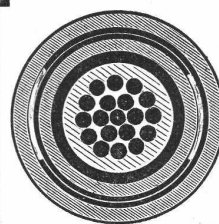
Grosses Lager

von Pauspapieren, Pauselinen
und Zeichenpapieren, Rollen
und Bogen, in nur vorzüglichen
Qualitäten.

Holzzementpapier, Dach-
pappen, Bodentelag- u.
Teppichunterlag - Papiere

Erfahrener Wasserbau-Ingenieur

norwegischer, dänischer, holländischer oder schwedischer Staatsangehörigkeit, der deutschen Sprache mächtig, für Vorarbeiten im Hafen- und Seebau nach Süd-Amerika gesucht. Bewerbungen mit Zeugnisabschriften in deutscher Sprache an **Julius Berger, Tiefbau-Akt.-Ges., Berlin W. 9, Potsdamerstrasse 10/11.**



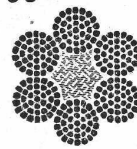
Kabelwerke Brugg, A.-G.

vormals

Otto Suhner & Co

in Brugg

liefern



Bleikabel aller Art, für Hoch- und Niederspannung, Telegraphie, Telephonie und Sonnerie, nebst Armaturen.

Drahtseile für Aufzüge, Kranen, Transmissionen, Seilbahnen, Verankerungen etc. etc.

Bleiröhren, Gerüstverbinder.

Telephon Nr. 46.

NeubauTöchterpensionatTheresianum in Ingenbohl

Die **Zimmer- und Dachdeckerarbeiten, Ziegellieferung und Linoleumunterlagen** sind zu vergeben, die Submissionsbedingungen können kostenlos beim bauleitenden Architekten, Herrn **G. Doppler** in **Basel**, Mühlheimerstrasse 75, bezogen werden, die Depotgebühr für die Unterlagen der Zimmerarbeiten beträgt Fr. 30.— und für die Dachdeckerarbeiten und Linoleumunterlagen Fr. 10.—. Eingabetermin **28. Dezember 1914.**

Courvoisier & Notz Biel

„Sandviken“-Bohrstahle
hohl oder massiv

„Unikum“-Werkzeugstahle
Bohr- u. Kompressorenanlagen
der schwedischen Fabrik „Atlas“

Patentverwertung.

Die Inhaber des **Schweizer. Patentes Charles Christ** Nr. 51967 vom 23. Dez. 1909, auf

Schreibmaschine

wünschen mit schweizerischen Fabrikanten, bezw. Interessenten in Verbindung zu treten und sind gerne bereit, Lizenzen zu erteilen oder das Patent zu verkaufen.

Gefl. Offerten oder Vorschläge werden durch Herrn **E. Imer-Schneider**, Ingénieur-conseil, 8, Bd. James-Fazy in **Genf**, weiterbefördert.

Patentverwertung

Die Inhaber des **Schweizer Patentes Holle** Nr. 50267 vom 6. Dezember 1909, auf „**Mit Dampf oder einem anderen elastischen Fluidum angetriebene Turbine**“, wünschen mit schweizerischen Fabrikanten, bezw. Interessenten in Verbindung zu treten und sind gerne bereit, Lizenzen zu erteilen oder das Patent zu verkaufen.

Gefl. Offerten oder Vorschläge werden durch Herrn **E. Imer-Schneider**, Ingénieur-conseil, 8, Bd. James-Fazy in **Genf**, weiterbefördert.

Stellen-Vermittlung des Schweiz. Ingenieur- und Architekten-Vereins. — Sekretariat Paradeplatz 2, Zürich 1.
(Di: Stellenvermittlung ist für Arbeitgeber und Arbeitnehmer unentgeltlich. Bewerber sind ersucht, vor ihrer Anmeldung ein Reglement der Stellenvermittlung zu verlangen.)

Offene Stellen:

Tiefbautechn. od. Ing. auf städt. Bauamt für Kanalisationsarb. (72)

Konstrukteur, tüchtiger, auf Eisenkonstruktionen.

(74)

Stellen suchen:

Es sind 52 Ingenieure, 17 Architekten, 1 Betriebstechniker, 6 Tiefbautechniker, 23 Hochbautechniker, 2 Masch.-Techniker, 1 Heiztechniker, 1 Elektrotechniker, 1 Bau-Buchhalter, 1 Bauaufseher, 1 Werkführer,

1 Geometer, 1 Installateur, 17 Bauführer, 11 Zeichner, total 136 Stellensuchende bei uns angemeldet.

Ia. komprimierte und abgedrehte, blanke



Vereinigte Drahtwerke A.-G., Biel

Blank und präzis gezogene



jeder Art in Eisen und Stahl.

Kaltgewalzte Eisen- und Stahlbänder bis 300 mm Breite.
Schlackenfreies Verpackungsbandeisen.

Verzinkerei Zug A.-G. in Zug

Telephon Nr. 341.

Telegramm-Adresse: Verzinkerei Zug.

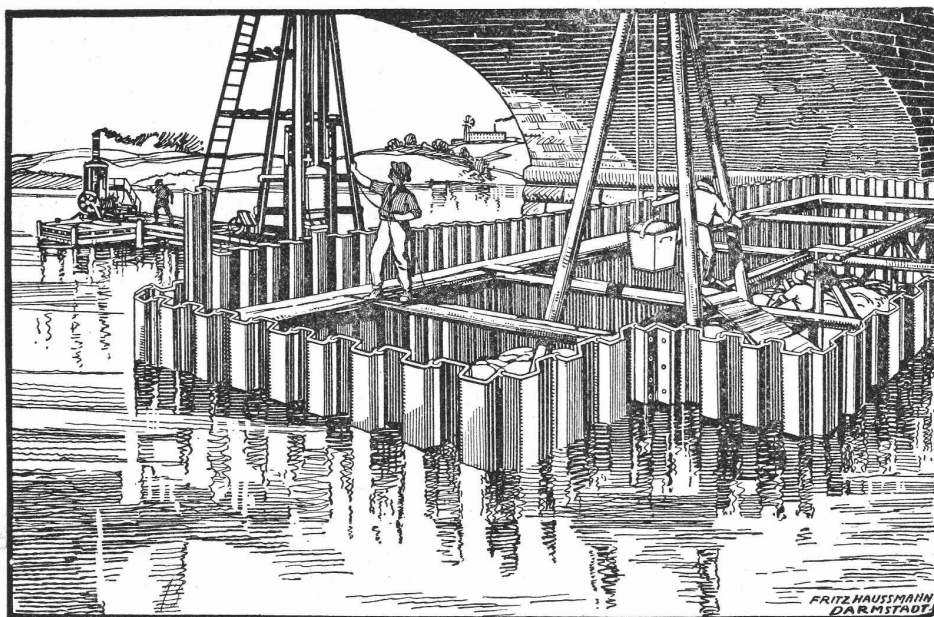
Verzinkte, lackierte und rohe Blechwaren, Blecharbeiten jeder Art für die Industrie usw.

Lohnverzinkung

(Feuerverzinkung i. Vollbad). Mit den neuesten Maschinen und Einrichtungen versehenes Etabl. Geleise-Anschluss.

Nietlose Eisen-Spundwände

System „Rothe Erde“ — Deutsches Reichspatent u. Auslandspatente



== Gelsenkirchener == Bergwerks - Aktien - Gesellschaft

Abteilung Aachener Hütten-Verein Aachen-Rothe Erde

Man verlange Spezial-Prospekt

Patentverkauf oder Lizenz-Abgabe

Die Inhaberin der Schweizer Patente Nr. 58708, **selbsttätige Feuerwaffe**, Nr. 59195

Schlosseinrichtung an selbsttätigen Handfeuerwaffen,

wünscht mit schweizerischen Fabrikanten in Verbindung zu treten behufs Verkaufs des Patentes, beziehungsweise Abgabe der Lizenz für die Schweiz, zwecks Fabrikation des Patentgegenstandes in der Schweiz.

Reflektanten belieben sich um weitere Auskunft zu wenden an das Patentanwaltsbureau **E. Blum & C^o**, Bahnhofstr. 74, **Zürich 1.**

Patentverkauf oder Lizenzabgabe

Der Inhaber des Schweizer Patentes Nr. 60113, betreffend **Verfahren und Vorrichtung zum Hervorbringen einer Einwirkung von flüssigen und gasförmigen Stoffen aufeinander**

wünscht mit schweizerischen Fabrikanten in Verbindung zu treten behufs Verkaufs des Patentes beziehungsweise Abgabe der Lizenz für die Schweiz, zwecks Fabrikation des Patentgegenstandes in der Schweiz.

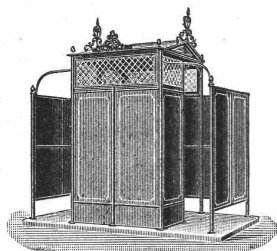
Reflektanten belieben sich um weitere Auskunft zu wenden an das Patentanwaltsbureau **E. Blum & C^o**, Bahnhofstr. 74, **Zürich 1.**

Bei Bestellungen wolle man sich auf die „Schweizerische Bauzeitung“ beziehen.

STEHLE & GUTKNECHT, BASEL

BASLER ZENTRALHEIZUNGS-FABRIK

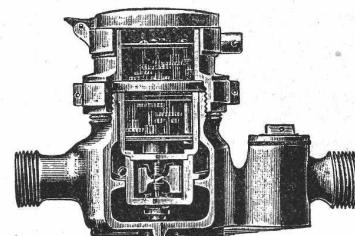
EMPFIEHLT SICH ZUR ERSTELLUNG ALLER SYSTEME VON

ZENTRALHEIZUNGEN**F. Ernst, Ing., Zürich**

Alleiniger Concessionär für die Schweiz
der in den meisten Kulturstaaten **pat. Oel-Pissoirs,**
System Beetz

Generalvertretung für die Schweiz der bestrenommierten
Wassermesserfabrik Andrae.
Beliebtester Präzisionswassermesser.

Prospekte und Kataloge gratis.



Trockenläufer

Morel & Cie. - Zürich 7

Ingenieurbureau für Hoch- und Tiefbau

Eisenbeton

Statische Berechnungen — Projekte — Expertisen

Schallsichere Hohlkörperdecken

Foundationen — Reservoirs — Stützmauern — Silos

Kittlose Glasbedachungen.
System Zimmermann

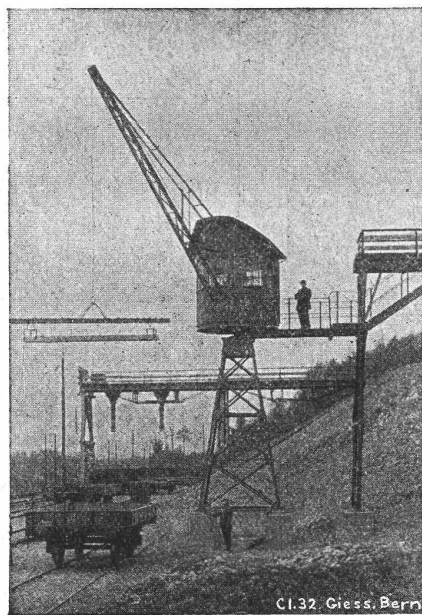
PAUL APPEL
Zürich, Limmatstrasse 55
Bern, Länggasse 26

Giesserei Bern in Bern**Konstruktionswerkstätten**

Werk der
Gesellschaft der L. von Roll'schen Eisenwerke

liefert als Spezialität:

Hebezeuge, Eisenbahnmaterial,
Schleusen- und Wehreinrichtungen,
Zahnradbahnmaterial, Standseilbahnen.



Cl. 32. Giess. Bern.

Telegramme: Giesserei Bern — Telephon 1066