

Zeitschrift: Schweizerische Bauzeitung
Herausgeber: Verlags-AG der akademischen technischen Vereine
Band: 63/64 (1914)
Heft: 20

Werbung

Nutzungsbedingungen

Die ETH-Bibliothek ist die Anbieterin der digitalisierten Zeitschriften auf E-Periodica. Sie besitzt keine Urheberrechte an den Zeitschriften und ist nicht verantwortlich für deren Inhalte. Die Rechte liegen in der Regel bei den Herausgebern beziehungsweise den externen Rechteinhabern. Das Veröffentlichen von Bildern in Print- und Online-Publikationen sowie auf Social Media-Kanälen oder Webseiten ist nur mit vorheriger Genehmigung der Rechteinhaber erlaubt. [Mehr erfahren](#)

Conditions d'utilisation

L'ETH Library est le fournisseur des revues numérisées. Elle ne détient aucun droit d'auteur sur les revues et n'est pas responsable de leur contenu. En règle générale, les droits sont détenus par les éditeurs ou les détenteurs de droits externes. La reproduction d'images dans des publications imprimées ou en ligne ainsi que sur des canaux de médias sociaux ou des sites web n'est autorisée qu'avec l'accord préalable des détenteurs des droits. [En savoir plus](#)

Terms of use

The ETH Library is the provider of the digitised journals. It does not own any copyrights to the journals and is not responsible for their content. The rights usually lie with the publishers or the external rights holders. Publishing images in print and online publications, as well as on social media channels or websites, is only permitted with the prior consent of the rights holders. [Find out more](#)

Download PDF: 20.02.2026

ETH-Bibliothek Zürich, E-Periodica, <https://www.e-periodica.ch>

Submissions-Anzeiger.

Termin	Auskunftsstelle	Ort	Gegenstand
15. November	Kantonsgeometer	Frauenfeld(Thurgau)	Arbeiten zur Kemmenbachkorrektur zwischen Märstetten und Engwang.
16. "	Strasseninspektorat	Frauenfeld(Thurgau)	Uferschutzbauten in Horn und bei Steckborn.
16. "	Eidg. Bauinspektion	Zürich	Zimmer-, Spengler- und Dachdeckerarbeiten zum Telephonegebäude in Zürich 2.
20. "	Gemeindeschreiberei	Bümpliz (Bern)	Korrektur der Jura- und der Laupenstrasse in Bümpliz.
20. "	Technisches Bureau Basler	Zofingen (Aargau)	Verschiedene Entwässerungsarbeiten in den Dorfmaten in Villmergen.
20. "	Kantonsingenieur	Luzern	Erdaushub (20000 m³), Uferversicherungen, Betonarbeiten, 130 m Stollen u. a. zur Seewagkorrektur in Menznau.
21. "	Gemeindebauinspektorat	Langenthal (Bern)	Alle Arbeiten, sowie die Eisenlieferung zum Theaterneubau in Langenthal.
22. "	W. Pauli, Zeichner	Villnachern (Aargau)	Erstellung von Freileitungsnetz und Hausinstallationen in Villnachern.
30. "	Rheinbauleitung	Rorschach (St. Gall.)	Arbeiten des ersten Bauloses zur Korrektur der Oberrieter Gewässer.

Techniker gesucht

Für den Umbau der Oberleitung der Städtischen Strassenbahn Zürich von Rollenkontakt auf Bügelkontakt wird ein in der Erstellung von Bügeloberleitungen erfahrener Techniker (Schweizer) gesucht. Schriftliche Anmeldungen mit Beilage von Zeugnisabschriften haben bis am 21. November 1914 an die **Direktion der Städtischen Strassenbahn Zürich**, Postfach Bahnhof, zu erfolgen.

Beteiligung

Für den Bau einer grossen Wasserkraftanlage, welche in der nächsten Zeit vergeben werden soll, wird von süd-deutscher Bauunternehmung die Beteiligung einer schweiz. Unternehmung, welche derartige Arbeiten im grösseren Umfange bereits ausgeführt hat, gesucht. Zuschriften von Zwischenpersonen werden nicht berücksichtigt. Angebote unter M. J. 5256 an die Annoncen-Expedition

Rudolf Mosse, Zürich, Limmatquai 34.

A.-G. „UNION“ in Biel, Fabrik in Mett
Erste schweiz. Fabrik für elektr. geschweisste Ketten. ⚡ Pat. 27199
Ketten aller Art



für industrielle und landwirtschaftliche Zwecke.
Grösste Leistungsfähigkeit. Ketten von höchster Tragkraft.

NB. Handelsketten nur durch Eisenhandlungen zu beziehen.

PATENT-ANWÄLTE
E. BLUM & C. DIPL. INGENIEURE
GEGRÜNDET 1878 · ZÜRICH · BAHNHOFSTR. 74

Für junge Baumeister!
Italienisch in 2 bis 3 Monaten
Sprachen-Institut Prof. Dr. Augustin, Lugano



A. Jucker Nachf. v. Jucker-Wegmann

Papierhandlung z. Hecht
Schiffplände Nr. 22, Zürich

Grosses Lager

von Pauspapieren, Pauselinen und Zeichenpapieren, Rollen und Bogen, in nur vorzüglichen Qualitäten.

Holzzementpapier, Dachpappen, Bödenbelag- u. Teppichunterlag-Papiere

Arch.-Bauführer

Absolvent Technikum Winterthur gute Praxis auf Bureau und Bau im In- und Ausland, **sucht Stellung.** Offerten unter Chiffre Z. C. 6128 an die Annoncen-Expedition
Rudolf Mosse, Zürich, Limmatquai 34.

Dipl.-Ingenieur

des Maschinenbaues, 25 J., perfekt franz., deutsch, engl., russ.; gut spanisch, ital., portug., **sucht Anfangsstellung.** Offerten unt. Z. E. 6405 an die Annoncen-Exp.
Rudolf Mosse, Zürich.

Gesucht
gut erhaltene
Rippenheizungs-
elemente

samt Anschluss-Apparaten für **elektrische Heizung.** Die Schaltapparate sollen den Vorschriften d. schweiz. elektro-techn. Vereins entsprechen. Drehstrom 500 oder 190 Volt 50 Perioden. Offerten mit Preisangabe und Bezeichnung des Fabrikates unter Chiffre Z. H. 6408 an die Annonc.-Exp.
Rudolf Mosse, Zürich.

KOCHHERDFABRIK
„ZAEHRINGIA“
Freiburg - Schweiz

Grösste Special-Fabrik der Schweiz



moderner
Küchen-Einrichtungen
für Hôtels, Restaurants, Anstalten, Private, etc.

Kostenvoranschläge u. Ingenieurbesuch gratis.



Heinrich Brändli, Horgen
Asphalt-, Dachpappen- und Holzzement-Fabrik
empfiehlt sich zur Übernahme von
Asphalt-Arbeiten. Asphalt-Isolierungen
zweckentsprechend für **Hoch- und Tiefbauten.**
Asphalt-Kegelbahnen, säurefeste Asphaltbeläge

in nur bewährter fachgerechter Ausführung.

Telegramme: **Heinrich Brändli, Horgen.** Telephon Nr. 38.

Bei Bestellungen wolle man sich auf die „Schweizerische Bauzeitung“ beziehen.

August Wolfsholz Presszementbau Akt.-Ges.

Berlin W. 9, Linkstrasse 38 und Wien II, Taborstrasse 29

Abteilung A.: Tief- und Wasserbau.

Wiederherstellung u. Verstärkung schadhafter Bauwerke,
 :: Brücken, Pfeiler und Fundamente ::
Trockenlegung und Sicherung von Tunnels,
 :: Stollen, Schächten und Grundbauten ::
Dichtung von Docks, Schleusen,
 :: Brunnen, Gas- und Hochbehältern, Sperr-
 :: mauern und Dämmen ::

Abteilung B.: Hochbau.

Sanierung einsturzdrohender Baudenkmäler und Monu-
 mentalbauten
Standfestmachung und Besserung
 wankender Hochbauten, Türme und Kirchen
Schutz von Gebäuden gegen Bergwerkschäden und
 Erdbewegungen
Trockenlegung nasser Mauern mittelst Durchsägung
 und eingepresster Isolierschichten

Abteilung C.: Gründungsarbeiten.

Fundierung schwerer Maschinen-
 Fundamente — **Staumauern** und
Wehrbauten nach eig. Bauverfahren
Versteinerungen d. Untergrundes

Pressbetonpfähle
 Zementeinpressungen — Bohrarbeiten

In- und ausländische Patente. — Erste Empfehlungen.

Bühler

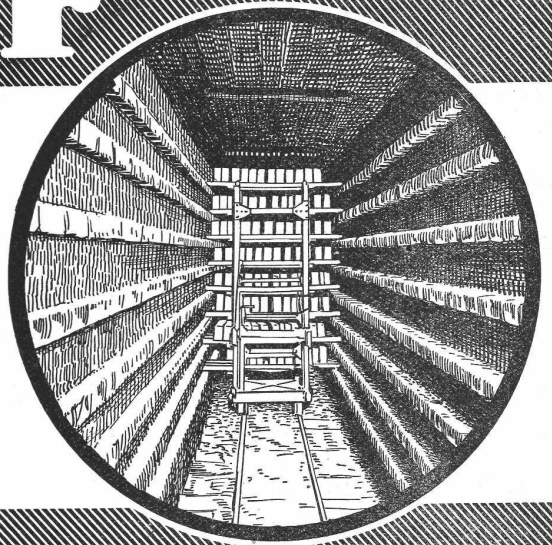
Für die Erstellung von rationell arbeitenden künstlichen Trocknereien für Ziegelfabrikation unterhalten wir ein Spezialbureau, in welchem jede Anlage individuell entworfen wird. Wir sind daher in der Lage, für die von uns erstellten

Kanal- u. Kammertrocknereien

günstige Garantien zu übernehmen und schon bestehende Anlagen durch Umbau auf grösseren Nutzeffekt zu bringen. Zeugnisse sowie Spezialprospekte, Kataloge und Ingenieurbesuch auf Wunsch.

Gebrüder Bühler

Maschinenfabrik u. Giessereien / **Uzwil** (Schweiz)
 Paris, Mailand, Rom, Neapel, Berlin, Budapest, Moskau etc.



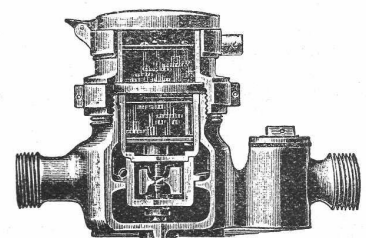
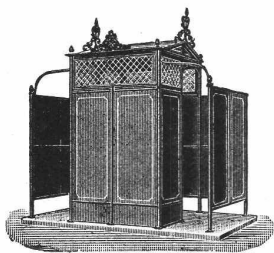
SILICIUM-CARBID

zur Vermeidung der Abnützung und des Glitschigwerdens von **Cementböden, Cementstufen**, hydraulisch gepressten **Bodenplatten** etc. Ferner für **Cementarbeiten** jeglicher Art, besonders für **Wasser-Druckanlagen** aus Beton, zur Verhinderung des Auswaschens etc. **liefert billigst**
Elektrizitätswerk LONZA A.-G., BASEL.

F. Ernst, Ing., Zürich

Alleiniger Concessionär für die Schweiz
 der in den meisten Kulturstaaten **pat. Oel-Pissoirs,**
System Beetz

Generalvertretung für die Schweiz der bestrenommierten
Wassermesserfabrik Andrae.
 Beliebtester Präzisionswassermesser.
Prospekte und Kataloge gratis.



Trockenläufer

Stellen-Vermittlung des Schweiz. Ingenieur- und Architekten-Vereins. — Sekretariat Paradeplatz 2, Zürich 1.

(Di: Stellenvermittlung ist für Arbeitgeber und Arbeitnehmer unentgeltlich. Bewerber sind ersucht, vor ihrer Anmeldung ein Reglement der Stellenvermittlung zu verlangen.)

Offene Stellen:

(64) **Bauführer** für Bahnbau in der Westschweiz (Ing. od. Techn.) (66)

Stellen suchen:

Dipl.-Ingenieur, perf. Statiker, stat. unbest. Syst. Mehrjährl. Praxis in Eisenbeton. Deutsch, französisch, italienisch. (227)
Ferner sind 47 Ingenieure, 13 Architekten, 8 Tiefbautechniker, 1 Masch.-

Techniker, 25 Hochbautechniker, 1 Geometer, 15 Bauführer, 8 Zeichner, 2 Elektrotechniker, 1 Bauaufseher, 1 Werkführer, total 122 Stellen-suchende bei uns angemeldet.

Kittlose Glasbedachungen.
System Zimmermann



PAUL APPEL
Zürich, Limmatstrasse 55
Bern, Länggasse 26

Neu! Neu! Neu!
Baulampe
mit Sturmbrenner
ca. 300 Kerzen, Pat. D. R. P.
Bernhard Margreth,
Locarno, Zürich, Rheinfelden.

Kleine Anzeigen
wie:
Stellengesuche
Stellenangebote
Vertretungen
Kaufgesuche
Verkäufe
Beteiligungen etc.
finden durch die «Schweizerische Bauzeitung» die wirksamste Verbreitung.



OFENFABRIK SURSEE
GASHERDE
IN ALLEN GRÖSSEN
Nachweisbar
sparsamste
leistungsfähigste
aller Systeme

Zu verkaufen

von der Landesausstellung in Bern:

1200 m³ **Konstruktionsholz** von 10/15 bis 20/28 cm Querschnitt und bis zu 12 m Länge,

15000 m² **Linierte Bretter** von 18 bis 50 mm Dicke,

Neue Fenster verglast, teilweise mit Oberlicht

120 Stück 1.10 × 1.50

100 Stück 2.24 × 2.65

50 Stück 2.44 × 2.52

70 Stück 3.03 × 2.18

3000 Stück **Bauschrauben** 18 bis 22 mm Durchmesser und 200 bis 700 mm lang.

H. Bösiger, Baumeister, Biel.

Ghielmetti's Spezial-Basalt-Zementfussboden

eignet sich vorzugsweise für **Strassen, Trottoirs, Schlächterlokale, Stallungen, Fabriken, Remisen, Bahnperrens, Spritzenhäuser etc.**
Vorzüge: Der Boden hat eine sehr geringe Abnutzung, wird nie glatt, stets rau bleibende Oberfläche, sehr geringe Abnutzung, frost- und wetterbeständig, leicht zu reinigen und zu desinfizieren, daher sehr hygienisch.

Im neuen Schlachthof Bern über 7000 m² ausgeführt.

Offerten und Musterplatten stehen kostenlos zur Verfügung. Es empfiehlt sich höflich

J. Ghielmetti, Baugeschäft, Bern

Telephon 996

Thunstrasse Nr. 83

Verzinkerei Zug A.-G. in Zug

Telephon Nr. 341. — Telegramm-Adresse: Verzinkerei Zug.

Verzinkte, lackierte und rohe Blechwaren, Blecharbeiten jeder Art für die Industrie usw.

Lohnverzinkung

(Feuerverzinkung i. Vollbad). Mit den neuesten Maschinen und Einrichtungen versehenes Etabl. Geleise-Anschluss.

J. Rüegger & Cie Maschinenfabrik Basel

Telephon 5501

Telegr.-Adr.: „Aufzug“

Spezialität in:
Kranen, Aufzügen,
Kleinhebezeugen,
elektr. Flaschenzügen
20jährige Erfahrung
im Hebezeugbau

WOTAN



Halbwatt

Lampen
verbrauchen
nur ca ½ Watt

Idealste Lichtquelle für große Räume. pro Kerze

Siemens-Schuckertwerke

 <p>DRAHTSEILE FÜR LUFTSEILBAHNEN BREMSBERGE ETC.</p>	<p>SCHWEIZERISCHE SEIL - INDUSTRIE VORMALS C. OECHSLIN & M. MANDELBAUM SCHAFFHAUSEN TELEPHON: 242 TELEGRAMME: CORDA</p>	 <p>DRAHTSEIL - GERÜSTVERBINDER HANF-GERÜSTSTRICKE & MAURERSCHNÜRE DRAHT- u. HANFSEILE FÜR AUFGIEGE</p>
---	--	---



1886 Giesserei Bern.

Gesellschaft der L. v. Roll'schen Eisenwerke

Giesserei Bern

in Bern

Konstruktionswerkstätten

liefert als Spezialität:

Standseilbahnen

für

Personenbeförderung (auch Gütertransport)

für Wasserballast

Motorbetrieb

insbesondere durch elektrischen Motor

83 Ausführungen

Weitere Spezialitäten der Firma:

Zahnstangen für Bergbahnen

Eisenbahnmaterial

Schleusen und Einrichtungen für Wehranlagen

Hebezeuge aller Art