

**Zeitschrift:** Schweizerische Bauzeitung  
**Herausgeber:** Verlags-AG der akademischen technischen Vereine  
**Band:** 63/64 (1914)  
**Heft:** 19

## **Werbung**

### **Nutzungsbedingungen**

Die ETH-Bibliothek ist die Anbieterin der digitalisierten Zeitschriften auf E-Periodica. Sie besitzt keine Urheberrechte an den Zeitschriften und ist nicht verantwortlich für deren Inhalte. Die Rechte liegen in der Regel bei den Herausgebern beziehungsweise den externen Rechteinhabern. Das Veröffentlichen von Bildern in Print- und Online-Publikationen sowie auf Social Media-Kanälen oder Webseiten ist nur mit vorheriger Genehmigung der Rechteinhaber erlaubt. [Mehr erfahren](#)

### **Conditions d'utilisation**

L'ETH Library est le fournisseur des revues numérisées. Elle ne détient aucun droit d'auteur sur les revues et n'est pas responsable de leur contenu. En règle générale, les droits sont détenus par les éditeurs ou les détenteurs de droits externes. La reproduction d'images dans des publications imprimées ou en ligne ainsi que sur des canaux de médias sociaux ou des sites web n'est autorisée qu'avec l'accord préalable des détenteurs des droits. [En savoir plus](#)

### **Terms of use**

The ETH Library is the provider of the digitised journals. It does not own any copyrights to the journals and is not responsible for their content. The rights usually lie with the publishers or the external rights holders. Publishing images in print and online publications, as well as on social media channels or websites, is only permitted with the prior consent of the rights holders. [Find out more](#)

**Download PDF:** 20.02.2026

**ETH-Bibliothek Zürich, E-Periodica, <https://www.e-periodica.ch>**

# Schweizerische Bauzeitung

**Abonnementspreis:**

Schweiz 25 Fr. jährlich  
Ausland 30 Fr. jährlich

**Für Vereinsmitglieder:**

Schweiz 20 Fr. jährlich  
Ausland 24 Fr. jährlich  
sofern beim Herausgeber  
abonniert wird

**WOCHENSCHRIFT**

FÜR BAU-, VERKEHRS- UND MASCHINENTECHNIK

GEGRÜNDET VON A. WALDNER, ING. HERAUSGEBER A. JEGHER, ING., ZÜRICH

Verlag des Herausgebers. — Kommissionsverlag: Rascher & Cie., Zürich und Leipzig

**ORGAN**

DES SCHWEIZ. ING.- & ARCHITEKTEN-VEREINS & DER GESELLSCHAFT EHEM. STUDIERENDER DER EIDG. TECHN. HOCHSCHULE.

**Insertionspreis:**

4-gespalt. Petitzeile oder  
deren Raum . 30 Cts.  
Haupttitelseite: 50 Cts.  
Alleinige Inseraten-An-  
nahme: Rudolf Mosse,  
Annoncen-Expedition,  
Zürich, Basel und deren  
Filialen und Agenturen

## Schweizerische Treuhand-Gesellschaft

Basel Aeschengraben Nr. 2  
Telephon Nr. 647

Gegründet 1906  
Telegramm-Adresse: Treuhand

Bahnhofstrasse Nr. 64 Zürich  
Telephon Nr. 7480

Revisionen — Gutachten — Organisationen und Reorganisationen

==== Liquidationen — Treuhand-Funktionen =====

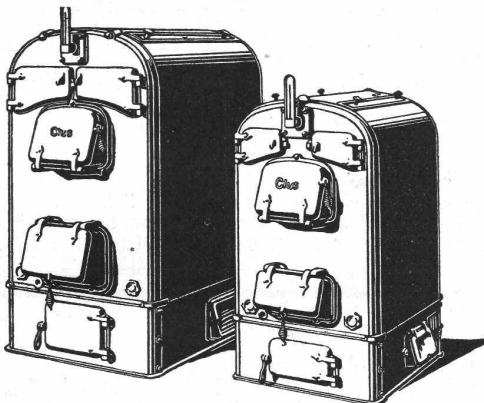


GESELLSCHAFT DER LUDW. VON ROLL'SCHEN EISENWERKE  
· FILIALE: EISENWERK CLUS KT. SOLOTHURN ·



### CLUSER HEIZKESSEL

für Warmwasser- und Nieder-  
druck-Dampfheizung, sowie für  
gewerbliche Anlagen



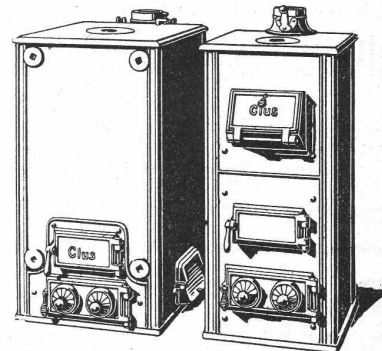
Bewährtes System.  
Bequeme Reinigung  
während dem Betriebe.

### Radiatoren

55 verschiedene Modelle

Rippenröhren und Rippenheiz-  
körper, Wärmeplatten, Ventile,  
Formstücke, Flanschen in Guss-  
und Schmiedeisen.

Zu beziehen  
durch die Installationsfirmen.



## JOSEPH VÖGELE

JOSEPH VÖGELE,  
MANNHEIM.



## Joseph Vögele Mannheim

::: Weichen, Kreuzungen :::  
Drehscheiben, Schiebebühnen  
Sicherungsanlagen, Spills etc.  
::: Rangier-Anlagen :::

Vertreter für die Schweiz:

Ingenieur ALFRED RUBIN, ZÜRICH  
Stampfenbachstrasse Nr. 15 — Telephon 10289

Bei Bestellungen wolle man sich auf die „Schweizerische Bauzeitung“ beziehen.

**Korrektion des Hörlisteggrabens in St. Margrethen (Rheintal)**

Die Arbeiten des II. Bauloses, bestehend in  
ca. 2800 m<sup>3</sup> Aushub, 750 m<sup>3</sup> Beton,  
200 m<sup>3</sup> Kiesunterlage

werden hiermit wiederholt zur öffentlichen Konkurrenz ausgeschrieben. Die Akkordbedingungen liegen beim Rheinbaubureau Rorschach zur Einsicht auf. An dieselbe Stelle sind auch die schriftlichen Offerten, verschlossen und mit der Ueberschrift „Korrektion des Hörlisteggrabens“, bis spätestens am 12. November 1914 einzureichen.

Rorschach, den 28. Oktober 1914.

Namens der gemeinderätl. Baukommission:  
Rheinbauleitung Rorschach.

**Arbeits-Vergebung**

Zum Fabrik-Neubau für die Herren **Buser & Keiser**, Fabrikanten in **Laufenburg**, sind folgende Arbeiten zu vergeben:

**Verputz-, Glaser-, Platten-, Schreiner- und Schlosserarbeiten.**

Ferner **Installation, Rolladenlieferung und Steinhölzböden.**

Offertenformulare sind bei den Unterzeichneten erhältlich, wohin auch Angebote bis längstens **14. November** einzureichen sind.

**Laufenburg**, den 30. Oktober 1914.

Die Bauleitung:  
**Heim & Lienhard**, Architekten.

Biebrich am Rhein.

Wir haben unseren Betrieb in allen Abteilungen aufrecht erhalten und sind daher auch während des Krieges für Lieferungen und Bau-Ausführungen leistungsfähig

**THONWERK BIEBRICH** Aktiengesellschaft  
Chamottefabrik  
Hochfeuerfeste u. säurebeständige Produkte  
Bau kompletter Ofenanlagen

**Sponagel & Co., Zürich**  
Baumaterialien

Spezialgeschäft für keramische  
**Boden- und Wandbeläge**  
**Kunstglasurplatten : Wandbrunnen**  
**Mutz-Keramik.**

Generalvertreter erstklassiger Fabriken.  
Kunstgerechte Ausführung der Versetzarbeiten durch eigene, geschulte Facharbeiter.

Kataloge und Preislisten zu Diensten.  
Reichhaltige Muster-Ausstellung Sihlquai 139—143.

**Patentverkauf oder Lizenzabgabe**

Die Inhaber der Schweizer Patente:

- Nr. 49904, **Verfahren zur Herstellung v. porösem Baryumoxyd**,  
Nr. 50074, **Verfahren zur Umwandlung von reinem, kristallisiertem Bariumhydroxyd in reines annähernd wasserfreies Bariumhydroxyd**,  
Nr. 55371, **Verfahren zur Herstellung von reinem, amorphem, wasserfreiem Bariumhydroxyd**,  
Nr. 55372, **Verfahren zum Schutze des Ofenmaterials bei der Herstellung von porösem Bariumoxyd**,

wünschen mit schweizerischen Fabrikanten in Verbindung zu treten, behufs Verkaufs der Patente, bezw. Abgabe der Lizenz für die Schweiz, zwecks Ausführung der patentierten Verfahren in der Schweiz.

Reflektanten belieben sich um weitere Auskunft zu wenden an das Patentanwaltsbureau **E. Blum & Co**, Bahnhofstr. 74, Zürich 1.

**Patentverkauf od. Lizenzabgabe**

Die Inhaberin des Schweizerpatentes No. 52449 betreffend

**Palier à billes**

wünscht mit schweizerischen Fabrikanten in Verbindung zu treten behufs Verkaufs des Patentes, bezw. Abgabe der Lizenz für die Schweiz, zwecks Fabrikation des Patentgegenstandes in der Schweiz.

Reflektanten belieben sich um weitere Auskunft zu wenden an das Patentanwaltsbureau **E. Blum & Co**, Bahnhofstr. 74, Zürich 1

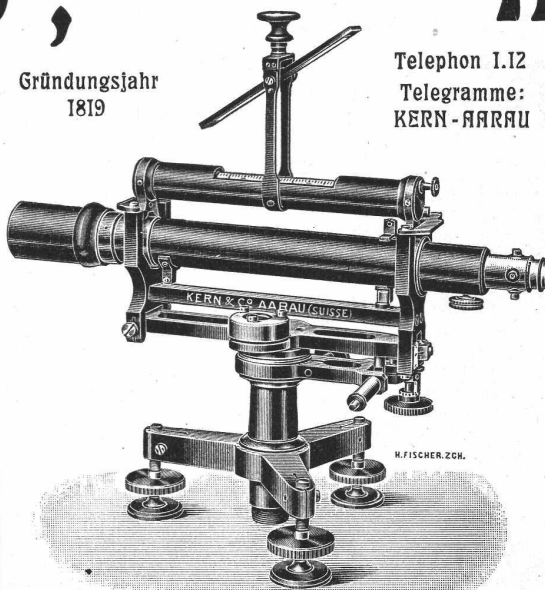
**Kern & Cie, Math.-mech. Institut Aarau Schweiz**

Universal-Instrumente  
Einachser-Triangulations-Theodolite  
Einfache und Repetitions-Theodolite  
Baufeodolite  
Nivellierinstrumente  
Messfische und Kippregeln  
Kreuzscheiben  
Winkelspiegel, Prismen  
Topograph. Rechenschieber

Schweizerische Landes-Ausstellung  
Bern 1914

Russer Wettbewerb  
Mitglied des Preisgerichtes

Gründungsjahr  
1819



Telephon 1.12  
Telegramme:  
KERN-AARAU

Ia Schweizer  
**Präzisions-Reisszeuge**  
in prima Argentin.

Patentirte Neuerungen

Unsere sämtlichen Instrumente werden vor Versand auf das genaueste kontrolliert. Dieselben sind mit unserer gesetzlich geschützten Fabrikmarke gestempelt.



Kataloge gratis und franko



**Submissions-Anzeiger.**

Termin	Auskunftsstelle	Ort	Gegenstand
8. November	Kant. Kulturingenieur	St. Gallen	Sämtliche Bauarbeiten zur Rebweganlage Hard-Rüden, Berneck-Au.
10. "	Gemeinderatskanzlei	Weesen (St. Gallen)	Ausführung von Ergänzungsarbeiten zur Flybach-Verbauung.
10. "	Oberingenieur der S. B. B.	Zürich	Alle Bauarbeiten für ein Stellwerkgebäude in Rheinfelden.
12. "	Rheinbaubureau	Rorschach (St. Gall.)	Arbeiten des II. Bauloses zur Korrektur des Hörlistegrabens in St. Margrethen.
14. "	Heim & Lienhard, Arch.	Laufenburg (Aargau)	Verputz-, Glaser-, Platten-, Schreiner- und Schlosserarbeiten, sowie Installation, Rolladenlieferung und Steinholzböden zu einem Fabrikneubau.
15. "	Kantonsingenieur	Aarau	Ausführung einer neuen Strasse von Schupfart nach Wegenstetten.
15. "	A. Sonderegger, Ingenieur	St. Gallen	Erweiterung der Hydranten- und Wasserversorgungsanlagen in Altstätten.
15. "	Telegraphendirektor der S. B. B.	Bern	Elektrische Beleuchtungseinrichtung im Kraftwerk Massaboden bei Brig.
18. "	Werkstätten der S. B. B.	Olten und Biel	Lieferung von rund 55 Tonnen Maschinenguss im Jahre 1915.
22. "	Eidg. Alkoholverwaltung	Bern	Erstellung einer Anzahl Reservoirs aus Flusseisenblech von 35 bis 2050 hl Inhalt nebst Armaturen, sowie einer Pumpenanlage von drei Pumpen für 10 bis 15000 l/h, nebst Sockelunterbau im Lagerhaus der S. B. B. zu Basel.

**Heinrich Brändli, Horgen**

Asphalt-, Dachpappen- und Holzzementfabrik

Telephon Nr. 38

liefert

Telephon Nr. 38

**Asphalt-Isolierplatten**

für wasserdichte Eindeckungen bei: **Eisenbahnen, Strassen, Hoch- und Tiefbauarbeiten**, in nur prima Qualität, je nach Angabe der Verwendungsarten. Referenzen zu Diensten. — Fachmännische Ratschläge. Telegramme: **Heinrich Brändli, Horgen.**

**Arch.-Bauführer**

Absolvent Technikum Winterthur, gute Praxis auf Bureau und Bau im In- und Ausland, **sucht Stellung.** Offerten unter Chiffre Z. C. 6128 an die Annoncen-Expedition **Rudolf Mosse, Zürich,** Limmatquai 34.

**Halblokomobile**

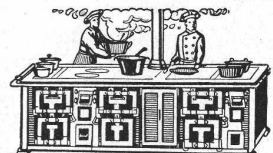
ca. 100 PS, nur ca. 1½ Jahre gebraucht, sehr billig abzugeben. Näheres unter „**Lokomobile**“ an **Postfach 17800, Zürich.**

**Patentverwertung**

Die Inhaber des **Schweizer Patentes Vickers Sons & Maxim Ltd.** Nr. 38235 vcm 14. November 1906, auf „**Wassermantel f. selbsttätige Feuerwaffen**“, wünschen mit schweiz. Fabrikanten, bezw. Interessenten in Verbindung zu treten und sind gerne bereit, Lizenzen zu erteilen oder das Patent zu verkaufen. — Gefl. Offerten oder Vorschläge werden durch Herrn **E. Imer-Schneider**, Ingenieur-conseil, 8, Bd. James-Fazy in **Genf**, weiterbefördert.

**Neu! Neu! Neu! Baulampe**

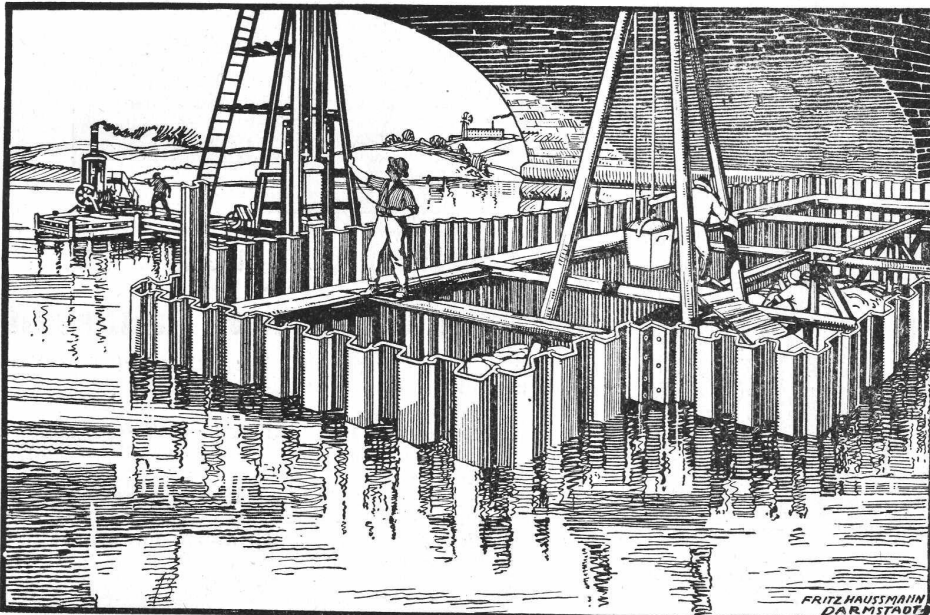
mit **Sturmbrenner**  
ca. 300 Kerzen, Pat. D. R. P.  
**Bernhard Margreth,**  
**Locarno, Zürich, Rheinfelden.**



**KOCHHERDE**  
FÜR  
**HOTELS-RESTAURANTS**  
**ANSTALTEN**  
**Ofenfabrik**  
**Sursee**  
Grösste Ofenfabrik der Schweiz  
**ERSTE REFERENZEN**

Nietlose  
**Eisen-Spundwände**

System „Rothe Erde“ — Deutsches Reichspatent u. Auslandspatente



== **Gelsenkirchener** ==  
**Bergwerks-Aktien-Gesellschaft**

Abteilung Aachener Hütten-Verein Aachen-Rothe Erde

Man verlange **Spezial-Prospekt**

Fabrik elektrischer Apparate  
**Sprecher & Schuh**  
 A.-G.



**Aarau**

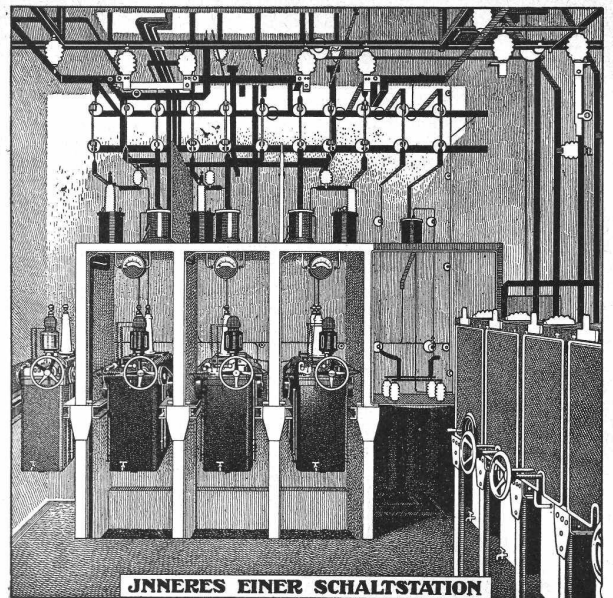


**Starkstrom-Apparate**

bis 80,000 Volt  
 bis 4000 Amp.

**Schaltanlagen**

in jedem Umfang



INNERES EINER SCHALTSTATION

**DRAHT  
 LAMPEN**



**LIGHT A.G.  
 ZUG**

**DELTA-METALL**

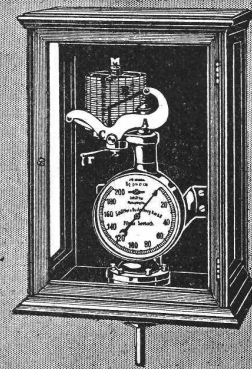
**Gußstücke** jeder Größe nach Modellen.  
**Schmiedestücke** jeder Art nach Zeichnung.  
**Gepreßte Stangen und Profil-Leisten,**  
**Gesenk-Schmiedestücke** in verschiedenen  
 Legierungen von höchster Festigkeit und  
 Dehnung.

**Deutsche Delta - Metall - Gesellschaft**  
 Alexander Dick & Co., Düsseldorf - Grafenberg.

**SCHÄFFER & BUDENBERG**

FILIALE SEEBACH

Post- und Bahnstation Dorklin.



Manometer, Zugmesser, Thermometer  
 mit und ohne Registrierung.  
 Unentbehrliche Instrumente  
 für Maschinen- u. Dampfkessel-Betrieb.

**Theater-Neubau in Langenthal.**

**Ausschreibung der Bauarbeiten.**

Die Tit. Einwohnergemeinde Langenthal eröffnet über die Ausführung folgender Arbeiten freie Konkurrenz:

1. **Erdarbeiten.**
2. **Maurerarbeiten** (inkl. Verputz-, Versetz- und Kanalisationsarbeiten).
3. **Eisenbeton.**
4. **Steinhauerarbeiten** (Granit, bearbeiteter und unbearbeiteter Kunststein).
5. **Eisenlieferungen und Bauschmiedearbeiten.**
6. **Zimmerarbeiten.**
7. **Dachdeckerarbeiten.**
8. **Spenglerarbeiten.**

Die bezüglichen Offertformulare können vom **9. November 1914** auf dem Bureau des Gemeindebauinspektorates Langenthal jeweils vormittags bezogen werden, woselbst auch zu dieser Zeit die Bedingungen und die Pläne für diese Arbeiten aufliegen. Die verbindlichen Offerteingaben sind bis spätestens **21. November 1914, abends 6 Uhr**, verschlossen und franko an den Präsidenten der Theaterbau-Kommission Herrn Direktor Marti in Langenthal einzureichen.

Zug, 4. November 1914.

Die bauleitenden Architekten  
**Keiser & Bracher, B. S. A**