

Zeitschrift: Schweizerische Bauzeitung
Herausgeber: Verlags-AG der akademischen technischen Vereine
Band: 63/64 (1914)
Heft: 18

Werbung

Nutzungsbedingungen

Die ETH-Bibliothek ist die Anbieterin der digitalisierten Zeitschriften auf E-Periodica. Sie besitzt keine Urheberrechte an den Zeitschriften und ist nicht verantwortlich für deren Inhalte. Die Rechte liegen in der Regel bei den Herausgebern beziehungsweise den externen Rechteinhabern. Das Veröffentlichen von Bildern in Print- und Online-Publikationen sowie auf Social Media-Kanälen oder Webseiten ist nur mit vorheriger Genehmigung der Rechteinhaber erlaubt. [Mehr erfahren](#)

Conditions d'utilisation

L'ETH Library est le fournisseur des revues numérisées. Elle ne détient aucun droit d'auteur sur les revues et n'est pas responsable de leur contenu. En règle générale, les droits sont détenus par les éditeurs ou les détenteurs de droits externes. La reproduction d'images dans des publications imprimées ou en ligne ainsi que sur des canaux de médias sociaux ou des sites web n'est autorisée qu'avec l'accord préalable des détenteurs des droits. [En savoir plus](#)

Terms of use

The ETH Library is the provider of the digitised journals. It does not own any copyrights to the journals and is not responsible for their content. The rights usually lie with the publishers or the external rights holders. Publishing images in print and online publications, as well as on social media channels or websites, is only permitted with the prior consent of the rights holders. [Find out more](#)

Download PDF: 20.02.2026

ETH-Bibliothek Zürich, E-Periodica, <https://www.e-periodica.ch>

Schweizerische Bauzeitung

Abonnementspreis:

Schweiz 25 Fr. jährlich
Ausland 30 Fr. jährlich

Für Vereinsmitglieder:

Schweiz 20 Fr. jährlich
Ausland 24 Fr. jährlich
sofern beim Herausgeber
abonniert wird ::

WOCHENSCHRIFT

FÜR BAU-, VERKEHRS- UND MASCHINENTECHNIK

GEGRÜNDET VON A. WALDNER, ING. HERAUSGEBER A. JEGHER, ING., ZÜRICH

Verlag des Herausgebers. — Kommissionsverlag: Rascher & Cie., Zürich und Leipzig

ORGAN

DES SCHWEIZ. ING.- & ARCHITEKTEN-VEREINS & DER GESELLSCHAFT EHEM. STUDIERENDER DER EIDG. TECHN. HOCHSCHULE.

Insertionspreis:

4-gespalt. Petitzeile oder deren Raum . 30 Cts.
Haupttitelseite: 50 Cts.
Alleinige Inseraten-Annahme: Rudolf Mosse, Annoncen-Expedition, Zürich, Basel und deren Filialen und Agenturen

J. Rüegger & Cie
Maschinenfabrik
Basel

Telephon
5501

Telegr.-Adr.:
„Aufzug“

Spezialität in:
Kranen, Aufzügen,
Kleinhebezeugen,
elektr. Flaschenzügen
20jährige
Erfahrung
im Hebezeugbau

Kanalisation behandelt als Spezialist und Civil-Ingenieur
H. Streng, St. Moritz.

**Sie bauen rascher,
besser und billiger**

als früher mit den bestbekannten
querverleimten **Holzplatten**
für Türen, Täfer, Decken etc.

Ad. Aeschlimann in Meilen
Plattenfabrik.

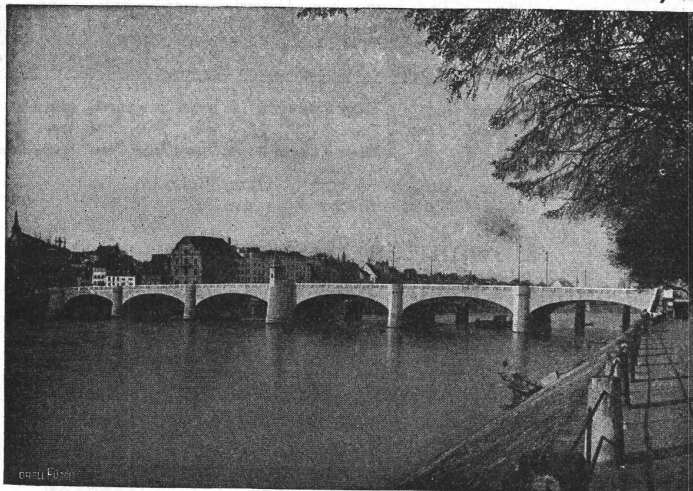
Baggermeister

Eingearbeiteter Baggermeister für grossen
Menck & Hambrock'schen Löffelbagger ge-
sucht. — Nur tüchtige, erfahrene Leute,
welche bereits nachweislich als Baggermeister
gearbeitet haben, wollen sich unter Bei-
fügung von Zeugnisabschriften schriftlich
bei unserer **Direktion Olten** melden.

**Julius Berger, Tiefbau-Aktien-Gesell-
schaft — Zweigniederlassung Olten.**

A.G. Alb. Buss & Co., Basel

Gesellschaft für Eisenkonstruktionen, Wasser- und Eisenbahnbau



Miltner Rheinbrücke in Basel, 200 m lang u. 18 m breit (Verkleidung sämtlicher Flächen in Götthardgranit).

EISENKONSTRUKTIONEN:

BRÜCKEN und STEGE
STAUWEHRANLAGEN
HOCHBAUTEN aller Art
BLECHARBEITEN, genietet und aut. geschweisst
EISERNE FENSTER } nach eigenem
OBERLICHTER für kittlose Verglasung } System

TIEFBAU:

WASSERKRAFTANLAGEN
EISENBAHNBau
BRÜCKEN in BETON und STEIN
PNEUMATISCHE FUNDIERUNGEN etc.

INGENIEURBUREAU:

BAULEITUNGEN
PROJEKTIERUNGEN
EXPERTISEN etc.

WERKSTÄTTEN IN DER SCHWEIZ, IN DEUTSCHLAND UND ITALIEN

Seezkorrektur

Bau-Ausschreibung

Es wird hiemit über die Ausführung einer Korrektur der Seez in Mels und in Schwendi-Weisstannen mit einer Brücke in armiertem Beton Konkurrenz eröffnet. Kostenvoranschlag der zu vergebenden Arbeiten rund

Franken 31000.

Pläne, Bedingnisheft und Vorausmasse liegen auf der Gemeinderatskanzlei in Mels auf. Offerten sind verschlossen mit der Aufschrift „Seezkorrektur“ bis zum 16. November laufenden Jahres, nachmittags 2 Uhr, dem Gemeindeamt Mels zu überreichen.

Mels, den 28. Oktober 1914.

Der Gemeinderat.

SCHWEIZ.

LICHTPAUSANSTALTEN A.G.

Auf der Mauer 4 **ZÜRICH** Auf der Mauer 4

Filialen in **Bern, St. Gallen & Luzern**

Heliographie



Negrographie

Spezialität: **Trockendruck** (Plandruck)

Heliographie-Paus- und Zeichenpapiere
Lichtpaus-Apparate

Man verlange Muster u. Preislisten.

:: Handelsgenossenschaft des :: Schweiz. Baumeister-Verbandes

Bureau: Seidengasse 13, **Zürich**. Telephon 589
Fabrik und Lager: Uetlibergstr. 93. Telephon 4964

Fabrikation v. Schlackenzement. Verkauf v. allen kurrenten
Baumaterialien,
hydraulischen Bindemitteln, diversen Bodenplatten, Gips-
und Schilfrohrfabrikaten, Bims-Zement-Dielen etc. etc.

Alleinvertretung der Asphalt-Boden-
platten von Pont du Château-Paris.

Klub-Sessel

in echt Leder
von Frs 150 an



in prima Verdurstoffe
von Frs 100 an

Ich verarbeite
nur kernige natur-
narbige Rindleder
mit unbegrenzter
Halbbarkeit

Qualitätsmarke
Verlangen Sie Katalog

Edmund Koch
Stadelhofstr. 9
ZÜRICH

Architekt sucht

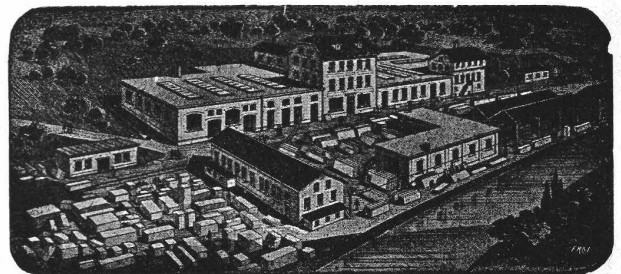
Beschäftigung event. Vertretung von im Felde stehenden Kollegen (auch **ausserhalb** und **außerselbst** auf Stunden und Tage), absolut selbstständig und firm in allen Arbeiten. Spezialist in Entwurf und **Perspektive**. **Hervorragende Darstellung** in Kohle, Pastell etc. Honorar mässig. Vorzügliche Referenzen. Gefl. Offerten unter Z. H. 6108 an die Annoncen-Expedition **Rudolf Mosse, Zürich**.

Junger **schweiz. Architekt, 1. Kraft,**

Künstler, mit bisher eig. Atelier, **sucht über die Kriegszeit Stellung irgend welcher Art**. Tadelloser Entwurf. Vielseitige Erfahrung in Bureau und auf Bau. Flotter Darsteller in jeder Manier. Erste Zeugnisse und Referenzen. In Atelier oder als Bauleiter event. als Fachlehrer an Gewerbeschule oder dgl. auch vertretungsweise. — Offerten unter BS 5084 an

Rudolf Mosse, Basel.

SCHMIDT & SCHMIDWEBER



MARMOR- UND GRANIT-WERKE

BUREAU UND
GRABSTEINLAGER
IN ZÜRICH
TELEPHON
No. 653

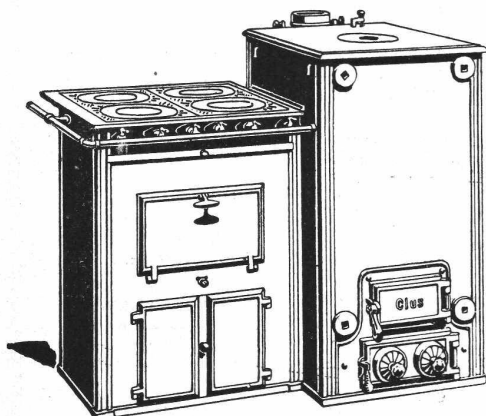
BAUARBEITEN
ZÜRICH
17 SEEFELDSTRASSE 17

HYDRAULISCHE
SÄGE-, SCHLEIF- u.
DREHWERKE
50 PS
IN DIETIKON

ALLEINVERTRETUNG FÜR DIE SCHWEIZ FÜR BODENPLATTEN VOM
SOLNHOFFER AKTIEN-VEREIN IN MÜNCHEN UND SOLNHOFEN.



GESELLSCHAFT DER LUDW. VON ROLL'SCHEN EISENWERKE
· FILIALE: **EISENWERK CLUS** KT. SOLOTHURN ·



Man verlange Broschüre Nr. 113 über
Cluser Centralheizungsartikel.

CLUSER HEIZKESSEL

für Warmwasser- und Niederdruck-Dampfheizung
sowie für gewerbliche Anlagen.

Bewährtes System.

Einfache Bauart und Aufstellung.
Bequeme Reinigung während dem Betriebe.

Radiatoren, 55 verschiedene Modelle.

Rippenröhren und Rippenheizkörper, Wärmeplatten, Ventile,
Formstücke, gusseiserne und schmiedeiserne Flanschen.

Zu beziehen durch die Installationsfirmen.