

Zeitschrift: Schweizerische Bauzeitung
Herausgeber: Verlags-AG der akademischen technischen Vereine
Band: 63/64 (1914)
Heft: 13

Werbung

Nutzungsbedingungen

Die ETH-Bibliothek ist die Anbieterin der digitalisierten Zeitschriften auf E-Periodica. Sie besitzt keine Urheberrechte an den Zeitschriften und ist nicht verantwortlich für deren Inhalte. Die Rechte liegen in der Regel bei den Herausgebern beziehungsweise den externen Rechteinhabern. Das Veröffentlichen von Bildern in Print- und Online-Publikationen sowie auf Social Media-Kanälen oder Webseiten ist nur mit vorheriger Genehmigung der Rechteinhaber erlaubt. [Mehr erfahren](#)

Conditions d'utilisation

L'ETH Library est le fournisseur des revues numérisées. Elle ne détient aucun droit d'auteur sur les revues et n'est pas responsable de leur contenu. En règle générale, les droits sont détenus par les éditeurs ou les détenteurs de droits externes. La reproduction d'images dans des publications imprimées ou en ligne ainsi que sur des canaux de médias sociaux ou des sites web n'est autorisée qu'avec l'accord préalable des détenteurs des droits. [En savoir plus](#)

Terms of use

The ETH Library is the provider of the digitised journals. It does not own any copyrights to the journals and is not responsible for their content. The rights usually lie with the publishers or the external rights holders. Publishing images in print and online publications, as well as on social media channels or websites, is only permitted with the prior consent of the rights holders. [Find out more](#)

Download PDF: 09.02.2026

ETH-Bibliothek Zürich, E-Periodica, <https://www.e-periodica.ch>

Submissions-Anzeiger.

Termin	Auskunftsstelle	Ort	Gegenstand
30. Septbr.	O. Meyer & E. Roseng, Arch.	Frauenfeld (Thurg.)	Bauarbeiten u. Lieferungen zu Erweiterungsbauten der Krankenanstalt Frauenfeld.
30. "	Weideli & Kressibuch	Kreuzlingen (Thurg.)	Maurer-, Schlosser- und Malerarbeiten zu einer Garteneinfriedigung in Kreuzlingen.
1. Oktober	Städt. Tiefbaubureau	St. Gallen	Verbindungsstrasse zwischen dem Viehmarkt u. d. Metzgergasse in St. Gallen.
1. "	Bracher & Widmer, Arch.	Aarau	Schreiner-, Schlosser- und Malerarbeiten zum Postneubau in Aarau.
2. "	Rheinbaubureau	Rorschach (St. Gall.)	Gewinnung und Verarbeitung von rund 28 000 m ³ Letten.

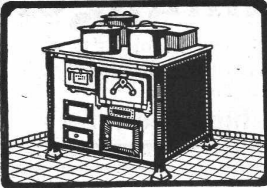
Kittlose Glasbedachungen.
System Zimmermann



PAUL APPEL
Zürich, Limmatstrasse 55
Bern, Länggasse 26

Tunnelakkordant mit 50—100 Mann Mineur- und Schlepperpartie für österreichisch Schlesien **per sofort gesucht.** Offerte mit Lohnansprüchen, Angabe von Referenzen u. Zeugnisabschriften unter „J. P. 1676“ an **J. Rafael, Wien, Graben Nr. 28.**

OFENFABRIK SURSEE
Grösste Ofenfabrik der Schweiz



KÖCHHERDE
für
Private
Restaurants/Hotels
Preislisten Gratis

Mannesmann-Röhren
Muffenröhren, 90, 100, 120, 150 und 175 mm Lichtweite, sehr gut erhalten, wie neu. Mannesmann-Flanschenröhren, 90, 120, 130 und 175 mm.

Neue Blechröhren
und gebrauchte, starke, sehr gut erhalten, in 200—800 mm Lichtweite. Diverse Formstücke, Bögen, Tee etc. zu obigen Röhren. Alles billigst.

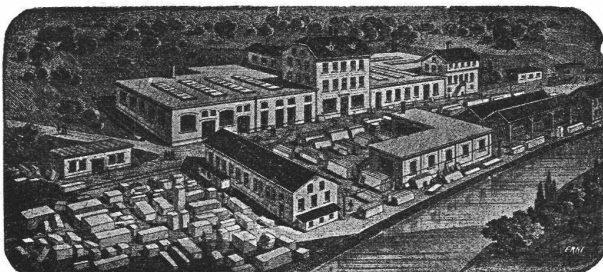
Lager in Muri und Frutigen.
Zentrifugalpumpen
mit 250 mm Rohranschluss.

Hydranten, Schieber,
Turbinen, neu und gebraucht.
L. Wild, Muri (Aargau)

PATENT-BUREAU
Wilh. Reinhard, Zürich

Bahnhofstrasse 51, Telefon 7083

SCHMIDT & SCHMIDWEBER



MARMOR- UND GRANIT-WERKE

BUREAU UND
GRABSTEINLAGER
IN ZÜRICH
TELEPHON
No. 653

BAUARBEITEN
ZÜRICH

17 SEEFELDSTRASSE 17

HYDRAULISCHE
SÄGE-, SCHLEIF- u.
DREHWERKE

50 PS
IN DIETIKON

ALLEINVERTRETUNG FÜR DIE SCHWEIZ FÜR **BODENPLATTEN VOM SOLNHOFER AKTIEN-VEREIN** IN MÜNCHEN UND SOLNHOFEN.

Erfahr., sprachenkund. Bau- und Betriebsing.

Schweizer, **wünscht passende Stelle**, eventuell auch vorübergehend über die Kriegszeit, im In- oder Ausland. Gefl. Offert. unt. Chiffre Tc. 6104 Q. an **Haasenstein & Vogler, Basel.**

Bautechniker (Architekt)

selbständig, verheiratet, **sucht Stellung**, event. auch vorübergehend. Offerten unter Chiffre Z. H. 5958 an die Annonc-Exped. **Rudolf Mosse, Zürich.**

Bautechniker (Architekt)

verheiratet, firm in allen vorkommenden Bauarbeiten, flotter Zeichner und sprachenkundig, **sucht per sofort oder nach Ueber-einkunft Stellung** in Architektur- oder Baugeschäft, als Techniker oder Bauführer. Zentral-Schweiz bevorzugt. Offert. richte man gefl. unter Chiffre Z. D. 5954 an die Annonc-Expedition **Rudolf Mosse, Zürich, Limmatquai 34.**

Architekt

28 J., flott. Zeichn., gew. i. Entwurf, Konstr. u. Baulg., **sucht Stelle.** Offert. unt. B. B. 5059 an **Rudolf Mosse, Basel.**

Selbständiger, erfahrener

ARCHITEKT (Münchener Schule)

mit besren Referenzen
sucht Stellung.
Architekt **J. Beeckmann**
Grosshesselohe bei München.

A. Jucker Nachf. v.

Jucker-Wegmann

Papierhandlung z. Hecht
Schiffplände Nr. 22, Zürich

Grosses Lager

von Pauspapieren, Paus-einen und Zeichenpapieren, Rollen und Bögen, in nur vorzüglichen Qualitäten.

Holzzementpapier, Dachpappen, Bodentelag- u. Teppichunterlag- Papiere

Beim Einfordern von Prospekten wollen die w. Leser auf diese Zeitschrift Bezug nehmen.

Patent-Ausbeutung.

Der Inhaber des schweiz. Patentes Nr. 57503 vom 7. Novem-ber 1911 auf: „**Maschine zum Verkapseln von Flaschen od. anderen Gefässen**“, wünscht das Patent zu verkaufen, in Li-zenz zu geben oder anderweitige Vereinbarungen für die Fabrika-tion in der Schweiz einzugehen.

Anfragen befördert **H. Kirch-hofer** vormals Bourry-Séquin & Co., Ingenieur- und Patentanwalts-Bureau in **Zürich I, Löwenstrasse Nr. 51.**

Patent-Ausbeutung.

Die Inhaber des schweiz. Pa- tentes Nr. 58239 vom 23. Oktober 1911 auf: „**Rechenmaschine, bei welcher ein Aufspeichern der durch besondere Gegen-stände dargestellten Teilpro- dukte erfolgt, und Mittel vor- gesehen sind, um dieselben aufzufinden und ihren Wert für irgend eine innerhalb des Rechnungsbereiches der Ma- schine gelegene Berechnung zu bestimmen**“, wünschen das Patent zu verkaufen, in Lizenz zu geben oder anderweitige Verein- barungen für die Fabrikation in der Schweiz einzugehen.

Anfragen befördert **H. Kirch-hofer** vormals Bourry-Séquin & Co., Ingenieur- und Patentanwalts- Bureau in **Zürich I, Löwenstrasse Nr. 51.**

KÖCHHERDFABRIK
„ZAEHRINGIA“
Freiburg - Schweiz

Grösste Special-Fabrik
der Schweiz

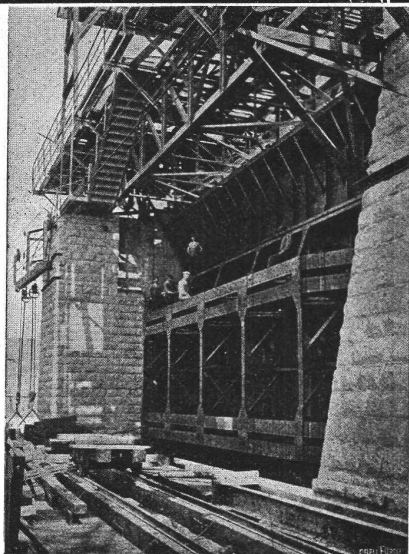


moderner
Küchen-Einrichtungen

für **Hôtels, Restaurants,**
Anstalten, Private, etc.
Kosten voranschläge u.
Ingenieurbesuch gratis.

A.G. Alb. Buss & Co., Basel

Gesellschaft für Eisenkonstruktionen, Wasser- und Eisenbahnbau



Stauwehrranlage im Rhein bei Augst-Wyhlen.
(Schützen 9×18.5 m Grösse).

Eisenkonstruktionen:

Brücken und Stege
Hochbau
Stauwehrranlagen
Leitungsmaste etc.

Werkstätten in der Schweiz, in Deutschland und Italien.

THE VAL DE TRAVERS ASPHALTE PAVING COMPANY LTD.

Filliale TRAVERS

Direktion: A. WYSS



liefert
Prima bituminisiertes Schweizer
Gestein, unübertreffl. Produkt
als:



MASTIX-PLATTEN für Terrassen-, Trottoirs-, Roll- und Kegelbahnen, Strassenbeläge, Entfeuchtung etc.

MEHL für Monolithbelag, sowie zur Fabrikation von Platten für Boden- und Strassenbeläge aller Art.

Prima NATUR-BITUMEN aus unserem eigenen Lager in Venezuela.

Verkauf von unserm weltbekannten SEYSSSEL-MASTIX.

Telegramm-Adresse: PAVING TRAVERS.

Telephon No. 22.

Mailand 1906: Goldene Medaille.

Schweiz. Landesausstellung, Bern 1914: Gold. Medaille.

Stat. Berechnungen

jeder Art (stat. unbestimmte Systeme) Projekte,
Bauleitung, Expertisen. — Spezialität: **Eisen-**
beton im Hoch- und Tiefbau.

H. BINDER-FRIEDRICH, Ingenieur, BASEL.

Thonwerk Biebrich A.-G.

Chamottefabrik

Biebrich am Rhein.

Hochfeuerfeste u. säurebeständige Produkte.

Normal- und Façonsteine aller Art, Chamottemörtel,
Retorten, Muffeln etc. Bau kompletter Ofenanlagen.

Beste Referenzen und Zeugnisse aus der Schweiz.



Tonhalle St. Gallen — Möbliert 1909

Aktien-Gesellschaft Möbelfabrik Horgen-Glarus in Horgen

Telephon Nr. 10 — Gegründet 1880 — Telegr.: Stuhlfabrik Horgen

Erzeugnisse: Mobiliar aus gesägtem, sowie aus massiv gebogenem Holz (sogen. Wienermöbel) für Innenräume, Restaurants, Speisesäle, Cafés, Coniserien, Vestibules, — Gärten, Theater, Konzertsäle und Kinematographen. —

Massenbestuhlungen.

Grösste Leistungsfähigkeit.

Konkurrenzpreise.

Stellen-Vermittlung des Schweiz. Ingenieur- und Architekten-Vereins. — Sekretariat Paradeplatz 2, Zürich 1.

(Die Benützung der Stellenvermittlung ist für Arbeitgeber und Arbeitnehmer unentgeltlich. Siehe Publikation in Nr. 12 der „Schweiz. Bauzeitung“ vom 19. September 1914.)

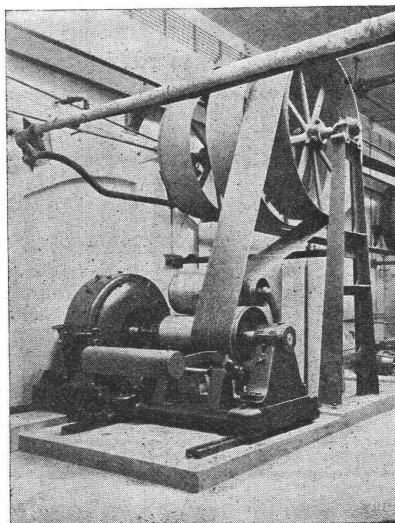
Offene Stellen:**Junger Bauführer**, absolut zuverlässig, auf Architekturbureau. Den Offerten sind Zeichnungen beizulegen.

(34)

Ingenieur, Schweizer, nach Nordamerika. Ausarbeitung von Kosten- voranschlag u. Bauleitung einer Drahtseil- oder Zahnradbahn. (38)**Stellen suchen:****Ingenieur** mit Praxis in Bahnbureau, bevorzugt Bauführung, Vermessung, Bahndienst. (57)**Ingenieur** mit dreijähriger In- und Auslandspraxis in Eisenbeton und Vermessung. Eintritt sofort. (59)**Junger Ingenieur**, diplomiert, Statik oder Vermessung. (61)**Bautechniker** mit Bureau- und Baupraxis, bevorzugt Projektierung oder Bauführung. (63)**Ingenieur**, E. T. H., Eisenbeton- u. Vermessungsarb. Eintr. sof. (65)**Bauführer**, Italiener, deutsch, französisch und italienisch perfekt, mit Technikumbildung und langjähriger Praxis im Hochbau. (71)**Bauzeichner**, Italiener, i. d. Schweiz geboren, deutsch, franz., ital., mit Bau- und Bureaupraxis. (73)**Diplom-Ingenieur**, deutsch und französisch, mit Ferienpraxis, bevorzugt Wasserbau oder Statik. (75)**Ingenieur**, E. T. H., mit längerer Praxis, deutsch und franz. perfekt, englisch u. italienisch, bevorzugt Eisenbahn- u. Wasserbau. (77)**GESELLSCHAFT DER LUDW. VON ROLL'SCHEN EISENWERKE**
: FILIALE: **EISENWERK CLUS** KT. SOLOTHURN :Ausführungsrecht für die Schweiz
der**PATENT-
LENIX-
GETRIEBE**Sparen Vorgelege, Kraft, Riemen
und Platz.

Lenixrollen auf Kugellagern.

Man verlange Prospekt.

Papiermaschinen-Antrieb mit variabler
Tourenzahl mit „Stufen-Lenix“
Kraftübertragung 120 PS.Direkter Antrieb bei grössten
Uebersetzungs-Verhältnissen und
kleinsten Achsendistanzen.Innert 4 Jahren über 1200 Lenix-
apparate geliefert für Ueber-
tragungen bis 500 PS und Ueber-
setzungs-Verhältnisse bis 1:25Komplette Transmissionsanlagen
für alle Industriezweige in moderner
Ausführung mit Ringschmierlagern oder
Kugellagern.

Bennkupplungen.

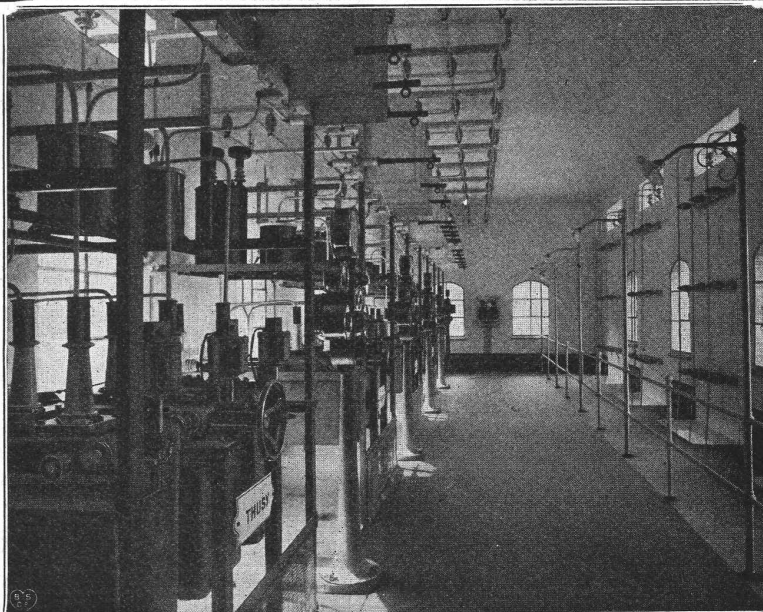
Fabrik elektrischer Apparate

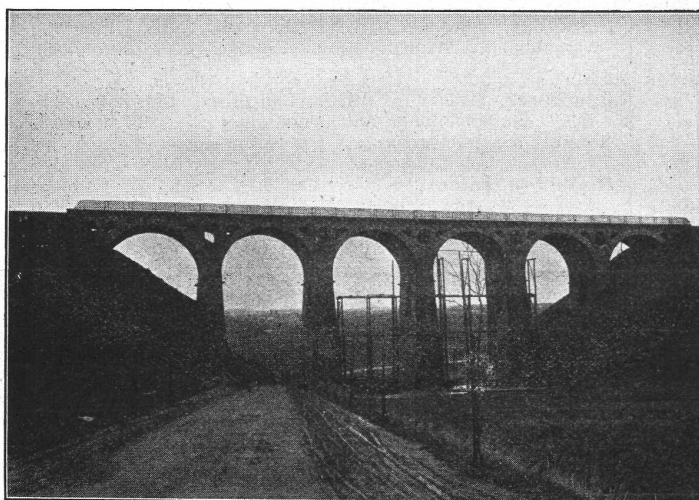
Sprecher & Schuh

A.-G.

**Aarau****Starkstrom-Apparate**bis 80,000 Volt
bis 4000 Amp.**Schaltanlagen**

in jedem Umfang





Talbrücke der Strecke Jünkerat-Weywertz (Eifel).

Julius Berger

**Tiefbau-Aktiengesellschaft
Berlin W 50 (Wilmerdorf)**

Rankestraße 17

**Fernsprech-Anschluß:
Pfalzburg 4227 u. 4228**

**Zweig - Niederlassungen in Olten
(Schweiz), Hamburg u. Bromberg**

Unternehmung für Eisenbahnbauten, Straßenbauten und
Wasserbauten aller Art, insbesondere Ausführungen
umfangreicher Erd- und Felsen-Arbeiten, Naß- und
Trockenbaggerungen und Tunnelbauten

DELTA-METALL

Gußstücke jeder Grösse nach Modellen.
Schmiedestücke jeder Art nach Zeichnung.
Gepreßte Stangen und Profil-Leisten,
Gesenk-Schmiedestücke in verschiedenen
Legierungen von höchster Festigkeit und
Dehnung.

Deutsche Delta - Metall - Gesellschaft
Alexander Dick & Co., Düsseldorf - Grafenberg.

Zementwarenfabrik Bangerter, Hs. & Fr. Schärer

Rapperswil am Zürichsee

ältestes und besteingerichtetes Geschäft der Ostschweiz. — Telephon Nr. 48

Spezialitäten: Portland-Zementröhren nach Pat. 21362 —
Kunststeine für Fassaden, Tür- u. Fenstereinfassungen etc.
— Imitation von Granit, Bollinger, Muschelkalkstein etc.
— Zementbausteine und Bodenplatten in 44 Dessins.
Geleise-Anschluss. Fahrbare Krane.

GIESSEREI BERN IN BERN

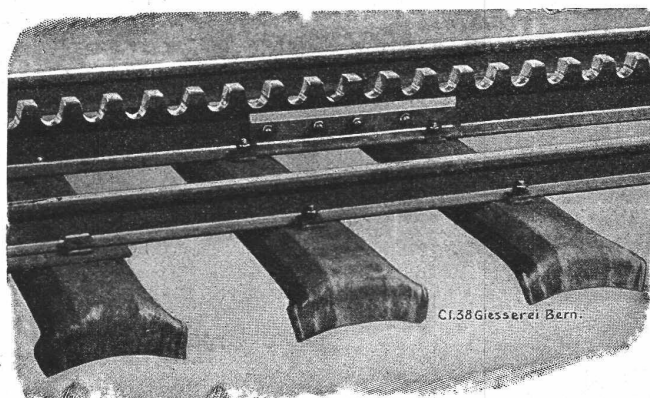
Konstruktionswerkstätten

Werk der Gesellschaft der L. von Roll'schen Eisenwerke

liefert als Spezialität:

**Zahnradbahnmaterial, Hebezeuge, Eisenbahnmaterial,
Standseilbahnen, Schleusen- und Wehreinrichtungen**

Telegramme:
Giesserei Bern



Telephon 1066

CI.38 Giesserei Bern