

Zeitschrift: Schweizerische Bauzeitung
Herausgeber: Verlags-AG der akademischen technischen Vereine
Band: 63/64 (1914)
Heft: 11

Werbung

Nutzungsbedingungen

Die ETH-Bibliothek ist die Anbieterin der digitalisierten Zeitschriften auf E-Periodica. Sie besitzt keine Urheberrechte an den Zeitschriften und ist nicht verantwortlich für deren Inhalte. Die Rechte liegen in der Regel bei den Herausgebern beziehungsweise den externen Rechteinhabern. Das Veröffentlichen von Bildern in Print- und Online-Publikationen sowie auf Social Media-Kanälen oder Webseiten ist nur mit vorheriger Genehmigung der Rechteinhaber erlaubt. [Mehr erfahren](#)

Conditions d'utilisation

L'ETH Library est le fournisseur des revues numérisées. Elle ne détient aucun droit d'auteur sur les revues et n'est pas responsable de leur contenu. En règle générale, les droits sont détenus par les éditeurs ou les détenteurs de droits externes. La reproduction d'images dans des publications imprimées ou en ligne ainsi que sur des canaux de médias sociaux ou des sites web n'est autorisée qu'avec l'accord préalable des détenteurs des droits. [En savoir plus](#)

Terms of use

The ETH Library is the provider of the digitised journals. It does not own any copyrights to the journals and is not responsible for their content. The rights usually lie with the publishers or the external rights holders. Publishing images in print and online publications, as well as on social media channels or websites, is only permitted with the prior consent of the rights holders. [Find out more](#)

Download PDF: 09.02.2026

ETH-Bibliothek Zürich, E-Periodica, <https://www.e-periodica.ch>

Submissions-Anzeiger.

Termin	Auskunftstelle	Ort	Gegenstand
16. Septbr.	Gustav Büeler, Architekt	Amriswil (Thurgau)	Sämtliche Bauarbeiten für die Erweiterung der Transformatorstation Amriswil.
16. „	Bauverwaltung	St. Gallen, Burggr. 2	Erd-, Kanalisations-, Maurer-, Kunststein- und Zimmerarbeiten für den Neubau der städtischen Desinfektionsanstalt im Wiedacker.
19. „	Regierungsgebäude	Frauenfeld (Thurg.)	Sämtliche Bauarbeiten zur Dorfbachkorrektur in der Gemeinde Schönenberg.
21. „	Direktion der eidg. Bauten	Bern, Bundeshaus Westbau	Erd-, Maurer-, Eisenbeton-, Zimmerarbeiten und Granitlieferung zu den Magazinbauten für die Telegraphenverwaltung bei Ostermündigen.
23. „	Stadtbauamt, Bureau 33	Zürich, Uraniastr. 7	Lieferung von Tapeten und Ausführung von Tapeziererarbeiten für die Wohnhäuser der dritten Bauperiode auf dem Riedtli.

August Wolfsholz Presszementbau Akt.-Ges.

Berlin W. 9, Linkstrasse 38 und Wien II, Taborstrasse 29

Abteilung A.: Tief- und Wasserbau.

Wiederherstellung u. Verstärkung schadhafter Bauwerke,
 ::: Brücken, Pfeiler und Fundamente :::
Trockenlegung und Sicherung von Tunneln,
 ::: Stollen, Schächten und Grundbauten :::
Dichtung von Docks, Schleusen,
 Brunnen, Gas- und Hochbehältern, Sperr-
 mauern und Dämmen :::

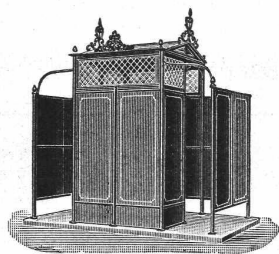
Abteilung B.: Hochbau.

Sanierung einsturzdrohender Baudenkmäler und Monumentalbauten
Standfestmachung und Besserung wankender Hochbauten, Türme und Kirchen
Schutz von Gebäuden gegen Bergwerkschäden und Erdbewegungen
Trockenlegung nasser Mauern mittelst Durchsägung und eingepresster Isolierschichten

Abteilung C.: Gründungsarbeiten.

Fundierung schwerer Maschinen-Fundamente — **Staumauern und Wehrbauten** nach eig. Bauverfahren
Versteinerungen d. Untergrundes
Pressbetonpfähle
 Zementeinpressungen — Bohrarbeiten

In- und ausländische Patente. — Erste Empfehlungen.

**F. Ernst, Ing., Zürich**

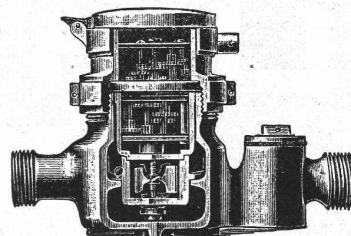
Alleiniger Concessionär für die Schweiz
 der in den meisten Kulturstaaten pat. Oel-Pissoirs,
 System Beetz

Generalvertretung für die Schweiz der bestrenommierten

Wassermesserfabrik Andrae.

Beliebtester Präzisionswassermesser.

Prospekte und Kataloge gratis.



Trockenläufer

Giesserei Bern in Bern

Telegr.: Giesserei Bern

Konstruktionswerkstätten

Telephon Nr. 1066

Werk der Gesellschaft der L. von Roll'schen Eisenwerke

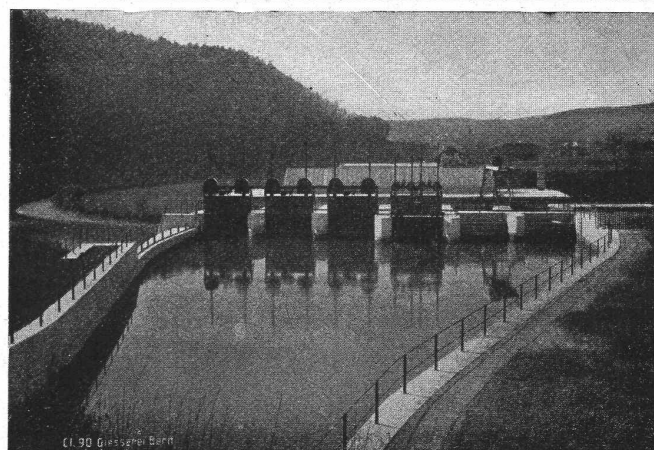
liefert als Spezialität:

**Schleusen- und
 Wehreinrichtungen**

Hebezeuge, Eisenbahnmaterial

Standseilbahnen

Zahnradbahnmaterial



Cl. 90 Giesserei Bern

DRAHT LAMPEN



LIGHT A.G ZUG

DELTA-METALL

Gußstücke jeder Grösse nach Modellen.
Schmiedestücke jeder Art nach Zeichnung.
Gepreßte Stangen und Profil-Leisten,
Gesenk-Schmiedestücke in verschiedenen
Legierungen von höchster Festigkeit und
Dehnung.

Deutsche Delta - Metall - Gesellschaft
Alexander Dick & Co., Düsseldorf - Grafenberg.

Fabrik elektrischer Apparate
Sprecher & Schuh
A.-G.



Aarau



Starkstrom-Apparate

bis 80,000 Volt
bis 4000 Amp.

Schaltanlagen

in jedem Umfang

1a. komprimierte und abgedrehte, blanke



Vereinigte Drahtwerke A.-G., Biel

Blank und präzis gezogene



jeder Art in Eisen und Stahl.

Kaltgewalzte Eisen- und Stahlbänder bis 210 mm Breite.
Schlackenfreies Verpackungsbandeisen.

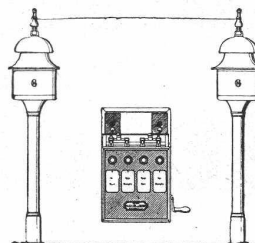
Zu verkaufen Elektro-Motoren

von 250 bis 500 Volt, 40 bis 50 Perioden, $\frac{3}{4}$ bis
200 PS, sofort lieferbar. Offerten unter Z. K. 5810
an die Annoncen-Expedition R. Mosse, Zürich.

Hasler A.-G., Bern

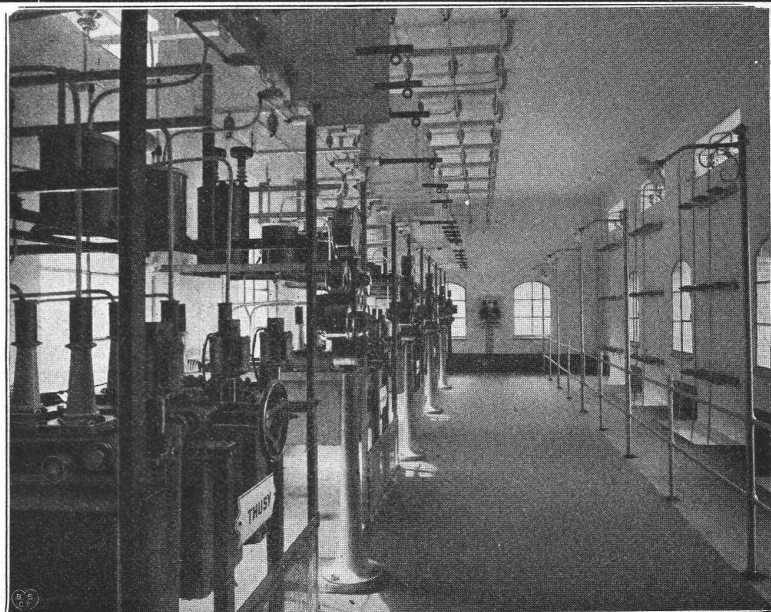
vorm. Telegraphen-Werkstätte von G. Hasler — Gegründet 1852

Telephon- und Telegraphen-Apparate



Spezielle
Telephone für Starkstromanlagen

**Elektrische Block-
u. Signal-Apparate
für Eisenbahnen**



Stellen-Vermittlung des Schweiz. Ingenieur- und Architekten-Vereins. — Sekretariat Paradeplatz 2, Zürich 1.

(Bewerber sind ersucht, vor ihrer Anmeldung ein Reglement der Stellenvermittlung zu verlangen.)

Stellen suchen:

Älterer Ingenieur, akad. geb., mit vielseitiger Erfahrung in Bahn- und Brückenbau, sowie in Betrieb, wünscht leitende Stelle. (55)
Ingenieur mit Praxis in Bahnbureau, bevorzugt Bauführung, Vermessung, Bahndienst. (57)
Ingenieur mit dreijähriger In- und Auslandspraxis in Eisenbeton und Vermessung. Eintritt sofort. (59)
Junger Ingenieur, diplomiert, Statik oder Vermessung. (61)

Bautechniker mit Bureau- und Baupraxis, bevorzugt Projektierung oder Bauführung. (63)
Ingenieur, Absolvent E. T. H., Eisenbeton und Vermessungsarbeiten. Eintritt sofort. (65)
Bauingenieur mit grosser Praxis in Eisenbahn-, Strassen- und Wasserbau, deutsch, franz., engl., etwas spanisch und türkisch (geht während des Krieges auch als Zeichner). Eintr. sof. (67)

Exakte Kopistin

empfiehlt sich zum Pausieren von **maschinen- u. bautechnischen Zeichnungen**. Offerten unter Z. E. 5830 an die Annonc.-Exped.

Rudolf Mosse, Zürich,
Limmatquai 34.

Patentverwertung

Die Inhaber des **Schweizer Patentes Lanston Monotype Corporation Ltd.** Nr. 46338 vom 19. September 1908 auf:

„**Registerstreifen-**

Lochmaschine“

wünschen mit schweizerischen Fabrikanten, bezw. Interessenten in Verbindung zu treten und sind gerne bereit, Lizenzen zu erteilen oder das Patent zu verkaufen. — Geil. Offerten oder Vorschläge werden durch Herrn **E. Imer-Schneider**, Ingénieur-conseil, 8, Bd. James-Fazy in **Gent**, bereitwilligst weiterbefördert.

Bauingenieur

mit mehrjähriger Praxis, Eisenbeton- und Tiefbau, sprachenkundig, wegen Krieges vom Ausland zurück, **sucht Beschäftigung**. Eintritt sofort. Gefällige Offerten unter Z. L. 5836 an die Annoncen-Expedition

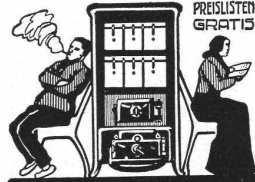
Rudolf Mosse, Zürich,
Limmatquai 34.

Architekt

(Bauführer)

selbständige Kraft, künstler. und technisch, flotter Zeichner, **sucht** auf 1. Oktober **Stelle** in Architektur- oder Baugeschäft. — Offerten unter Chiffre Z. O. 5864 an die Annoncen-Expedition

Rudolf Mosse, Zürich,
Limmatquai 34.



PREISLISTEN
GRATIS.

HEIZÖFEN

für
jeden Bedarf

**Ofenfabrik
Sursee**

Grösste Ofenfabrik
der Schweiz.
Eigene bewährte
Konstruktionen.

**KOCHHERDFABRIK
„ZAEHRINGIA“
Freiburg - Schweiz**

Grösste Special-Fabrik
der Schweiz



moderner
Küchen-Einrichtungen

für Hotels, Restaurants,
Anstalten, Private, etc.

Kostenvoranschläge u.
Ingenieurbesuch gratis.



Tonhalle St. Gallen — Möbliert 1909

Aktien-Gesellschaft Möbelfabrik Horgen-Glarus in Horgen

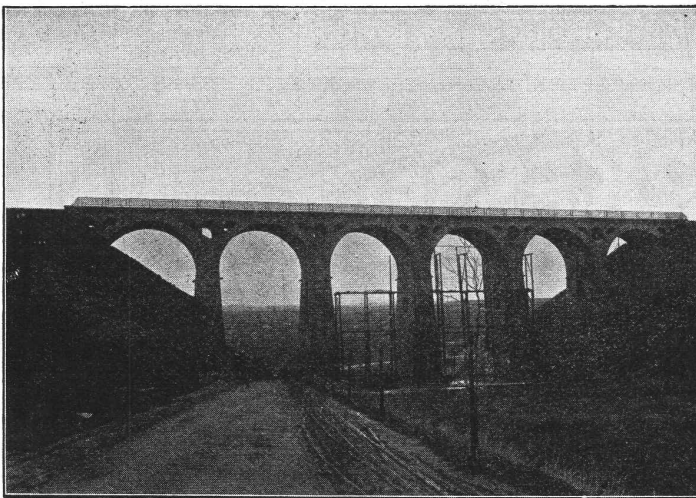
Telephon Nr. 10 — Gegründet 1880 — Telegr.: Stuhlfabrik Horgen

Erzeugnisse: Mobiliar aus gesägtem, sowie aus massiv gebogenem Holz (sogen. Wienermöbel) für Innenräume, Restaurants, Speisesäle, Cafés, Confiseries, Vestibules, — Gärten, Theater, Konzertsäle und Kinematographen. —

Massenbestuhlungen.

Grösste Leistungsfähigkeit.

Konkurrenzpreise.



Talbrücke der Strecke Jünkerat-Weywertz (Eifel).

Julius Berger

**Tiefbau-Aktiengesellschaft
Berlin W 50 (Wilmerdorf)**

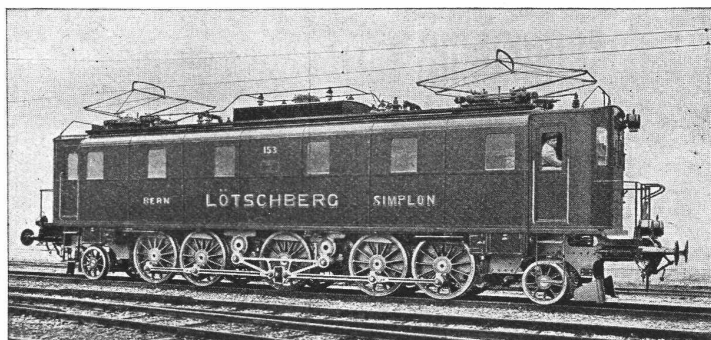
Rankestraße 17

**Fernsprech-Anschluß:
Pfalzburg 4227 u. 4228**

**Zweig-Niederlassungen in Olten
(Schweiz), Hamburg u. Bromberg**

Unternehmung für Eisenbahnbauten, Straßenbauten und Wasserbauten aller Art, insbesondere Ausführungen umfangreicher Erd- und Felsen-Arbeiten, Naß- und Trockenbaggerungen und Tunnelbauten

MASCHINENFABRIK



2500 PS Einphasen-Lokomotive der Lötschbergbahn.

Bahnen für Gleichstrom, Drehstrom und Einphasen-Wechselstrom.

Ingenieurbesuch, sachverständige Beratung, Offerten, Spezialdruckschriften und Referenzen auf Anfrage kostenlos.

**TELEGR-ADR:
USINE OERLIKON**

OERLIKON

**OERLIKON
BEI ZÜRICH**



Heinrich Brändli, Horgen

Asphalt-, Dachpappen- und Holzzementfabrik

Telephon Nr. 38

liefert

Telephon Nr. 38

Asphalt-Isolierplatten

für wasserdichte Eindeckungen bei: **Eisenbahnen, Strassen, Hoch- und Tiefbauarbeiten**, in nur prima Qualität, je nach Angabe der Verwendungsarten. Referenzen zu Diensten. — Fachmännische Ratschläge. Telegramme: **Heinrich Brändli, Horgen.**

Patentverwertung

Die Inhaber des Schweizer Patentes Lanston Monotype Corporation Ltd. Nr. 46044 vom 30. September 1908 auf eine „Vorrichtung zur selbsttätigen Erzeugung der Ausschliessungszeichen bei Maschinen zum Lochen von Registerstreifen zum Steuern von Setzmaschinen“

wünschen mit schweizerischen Fabrikanten, bezw. Interessenten in Verbindung zu treten und sind gerne bereit, Lizenzen zu erteilen oder das Patent zu verkaufen. — Gefl. Offerten oder Vorschläge werden durch Herrn **E. Imer-Schneider**, Ingenieur-conseil, 8, Bd. James-Fazy in **Genf**, bereitwilligst weiterbefördert.

LOLLARKESSEL FÜR CENTRALHEIZUNG

Unübertroffen in Heizleistung und Brennstoffausnutzung
Zu beziehen durch die meisten Heizungsfirmen

BUDERUS'SCHE EISENWERKE

ABT. LOLLAR, WETZLAR

Vertretung: Buderus'sche Handelsgesellschaft m. b. H., Zürich. Lager in Zürich und Genf.