

**Zeitschrift:** Schweizerische Bauzeitung  
**Herausgeber:** Verlags-AG der akademischen technischen Vereine  
**Band:** 63/64 (1914)  
**Heft:** 4

## **Werbung**

### **Nutzungsbedingungen**

Die ETH-Bibliothek ist die Anbieterin der digitalisierten Zeitschriften auf E-Periodica. Sie besitzt keine Urheberrechte an den Zeitschriften und ist nicht verantwortlich für deren Inhalte. Die Rechte liegen in der Regel bei den Herausgebern beziehungsweise den externen Rechteinhabern. Das Veröffentlichen von Bildern in Print- und Online-Publikationen sowie auf Social Media-Kanälen oder Webseiten ist nur mit vorheriger Genehmigung der Rechteinhaber erlaubt. [Mehr erfahren](#)

### **Conditions d'utilisation**

L'ETH Library est le fournisseur des revues numérisées. Elle ne détient aucun droit d'auteur sur les revues et n'est pas responsable de leur contenu. En règle générale, les droits sont détenus par les éditeurs ou les détenteurs de droits externes. La reproduction d'images dans des publications imprimées ou en ligne ainsi que sur des canaux de médias sociaux ou des sites web n'est autorisée qu'avec l'accord préalable des détenteurs des droits. [En savoir plus](#)

### **Terms of use**

The ETH Library is the provider of the digitised journals. It does not own any copyrights to the journals and is not responsible for their content. The rights usually lie with the publishers or the external rights holders. Publishing images in print and online publications, as well as on social media channels or websites, is only permitted with the prior consent of the rights holders. [Find out more](#)

**Download PDF:** 23.02.2026

**ETH-Bibliothek Zürich, E-Periodica, <https://www.e-periodica.ch>**

# Schweizerische Bauzeitung

**Abonnementspreis:**

Schweiz 25 Fr. jährlich  
Ausland 30 Fr. jährlich

**Für Vereinsmitglieder:**

Schweiz 20 Fr. jährlich  
Ausland 24 Fr. jährlich  
sofern beim Herausgeber  
abonniert wird

**WOCHENSCHRIFT**

FÜR BAU-, VERKEHRS- UND MASCHINENTECHNIK

GEGRÜNDET VON A. WALDNER, ING. HERAUSGEBER A. JEGHER, ING., ZÜRICH

Verlag des Herausgebers. — Kommissionsverlag: Rascher & Cie., Zürich und Leipzig

**ORGAN**

DES SCHWEIZ. ING.- & ARCHITEKTEN-VEREINS & DER GESELLSCHAFT EHEM. STUDIERENDER DER EIDG. TECHN. HOCHSCHULE.

**Insertionspreis:**

4-gespalt. Petitzeile oder  
deren Raum . 30 Cts.  
Haupttitelseite: 50 Cts.

Insertate ausschliesslich  
an Annoncen-Expedition  
Rudolf Mosse, Zürich  
und deren Filialen und  
Agenturen

ELEKTRISCHE  
HYDRAULISCHE  
TRANSMISSIONS-

PERSONEN- & WAREN-

## AUFZÜGE

SCHINDLER & C<sup>IE</sup>

.. LUZERN ..

GEGRÜNDET 1874.

STREBELWERK  
HEIZKESSELFABRIK

ZÜRICH.

## BAILDONSTAHL

WERKZEUGSTAHL, RAPIDSTAHL, SILBERSTAHL,  
HOCHLEISTUNGS - RAPID - SPIRALBOHRER,  
KONSTRUKTIONSTAHL, STEINBOHRSTAHL,  
:: TIEFBOHRMEISSEL, KRIEGSMATERIAL. ::

**OBERSCHLESISCHE EISENINDUSTRIE A.-G., GLEIWITZ.**

GOLDENE STAATSMEDAILLE. — UEBER 10 000 ARBEITER.

**GENERALVERTRETUNG FÜR DIE SCHWEIZ:**

**E. HAEGLER-RÜTSCHI, ZÜRICH 8, BUREAU: FLORASTRASSE 7.**

## Schweizerische Treuhand-Gesellschaft

Basel Aeschengraben Nr. 2  
Telephon Nr. 647

Gegründet 1906  
Telegramm-Adresse: Treuhand

Bahnhofstrasse Nr. 64  
Telephon Nr. 7480 Zürich

Revisionen — Gutachten — Organisationen und Reorganisationen

===== Liquidationen — Treuhand-Funktionen =====

## ARSAG LIFTS

Personen- & Warenaufzüge  
jeder Art.

Aufzüge- & Räderfabrik Seebach  
SEEBACH-ZÜRICH.

# Schulhausneubau Ottikon-Gossau

(Zürich)

## Bau - Ausschreibung

über die Ausführung der

Schreinerarbeiten  
Beschläglieferung  
Schlosserarbeiten  
Boden- und Wandplattenbeläge  
elektrische Beleuchtungsanlage  
Schattenstoren  
innere Malerarbeiten

wird freie Konkurrenz eröffnet.

Die Offerten sind bis zum **28. Januar 1914** an Herrn Schulpräsident **H. Heusser** in **Ottikon-Gossau** einzureichen. Dasselbst, sowie auf dem Bureau der Unterzeichneten in **Zürich** können die Eingabeformulare bezogen und die Pläne eingesehen werden.

Zürich, den 19. Januar 1914.

Knell &amp; Hässig, Architekten B. S. A.

# Kirchgemeinde Auszersihl

## Wettbewerbsprojekte für ein Kirchgemeindehaus

Die nicht prämierten Projekte liegen den tit. Verfassern in der Kirche zu St. Jakob zur Zurücknahme bereit. Man wende sich an den Sigrist **Gretler**, der  $\frac{1}{2}$  11—12 Uhr vormittags in der Kirche zu treffen sein wird. Auf Verlangen werden die Projekte auch per Post zugeschickt, soweit sie nicht mit Modellen oder Glas versehen sind. Was bis Ende Januar 1914 nicht zurückgenommen worden ist, wird unter Oeffnung der bezüglichen Couverts und unter Kostenfolge an die Verfasser weitergeleitet.

Für die Kirchenpflege Auszersihl:  
**A. Aeberli**, Präsident.

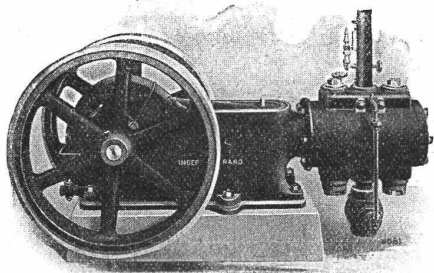
## Pneumat. Werkzeuge

für

Konstruktionswerkstätten, Schmieden, Giessereien  
zum Nieten, Bohren, Meisseln, Stemmen, Putzen etc.

Mechanische Bohrung und  
Tief-Sondierungen

## Luftkompressoren



Ingersoll Rand Co.

33 Rue Réaumur, Paris

Generalvertrieder für die deutsche Schweiz:

H. v. Arx &amp; Co., Ingenieurbureau, Zürich, Seidengasse 16.

für die französische Schweiz:

Petitpierre, fils &amp; Co., Neuchâtel.

## Konkurrenzeröffnung

Unter dem Vorbehalt der Projektgenehmigung durch die zuständigen Behörden, werden hiemit die Arbeiten zur Korrektur des Katzenbaches und seiner Zuflüsse in den Gemeinden **Seebach**, **Affoltern** bei Zürich und **Rümlang** zur allgemeinen Submission ausgeschrieben:

Dieselben umfassen:

Erdaushub in offenen Kanälen	ca. 33 000 m <sup>3</sup>
Reinplanie von Sohle und Böschungen	ca. 39 300 m <sup>2</sup>
Rasenziegelbelag	ca. 4 500 m <sup>2</sup>
Holzschutz	ca. 9 900 m <sup>2</sup>
Pflasterungen	ca. 80 m <sup>2</sup>
Zementrohrleitungen	ca. 1 180 m
12 Brücken und Durchlässe mit Weganlagen	ca. 330 m <sup>3</sup> Beton
	ca. 1 900 m

Pläne, Vorausmasse, Bedingungen und Bauvorschriften liegen auf dem Bureau des kantonalen Kultur-Ingenieurs, Zürich 1, Turnegg, Zimmer Nr. 16, zur Einsicht auf, wo auch Eingabeformulare bezogen werden können. Angebote sind mit der Aufschrift: „Korrektur des Katzenbaches“ dem Vorstände der Entwässerungsgenossenschaft, Präsident: Herr **R. Meier**, Präsident in **Seebach**, bis zum **14. Febr. 1914** einzusenden.

Die Offerten bleiben für die Dauer von 2 Monaten verbindlich.  
Zürich, den 21. Januar 1914.

Im Auftrage der Entwässerungsgenossenschaft  
des Katzenbachgebietes:

Der kantonale Kultur-Ingenieur.

**Türschoner** in allen Ausführungen  
**Carl Thomas**  
Cöln-Melaten Tel. A3531

## Terner & Chopard

Ingenieur-Bureau für Hoch- und Tiefbau

Telephon 84.02

Zürich 1

Kasp. Escherhaus  
St'pfenbachstr. 15

Brückenbauten  
Eisenbetonbau  
Foundationen ::

Projektierung und Ausführung

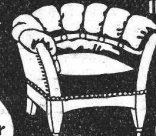
## Klub-Sessel

in echt Leder

von Frs 150 an

in prima Verdurstoffe

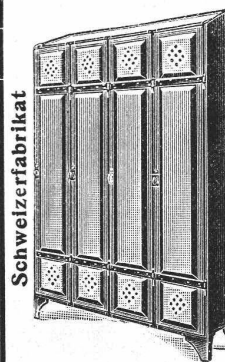
von Frs 100 an



Ich verarbeite  
nur kernige natur-  
narbige Rindleder  
mit unbegrenzter  
Haltbarkeit

Qualitätsmarke  
Verlangen Sie Katalog

Edmund Koch  
Stadelhofstr. 9  
ZÜRICH



Schweizerfabrikat

Billigste Preise

## Kempf & Cie

Herisau

Eiserne

## Kleider-Schränke

für Bureau, Fabriken, Warenhäuser, Institute etc.

Ältestes Geschäft dieser Branche der Schweiz. Jede Spezialausführung. Solide und rasche Bedienung. Prima Referenzen

Prospekte gratis und  
franko



BRÜSSEL 1910: GRAND PRIX

**MODELL**<sub>E</sub>für Ausstellungen  
etc.**PETER****KOCH**Modellwerk  
G. m. b. H.  
Cöln-Nippes-S**Schweizer.  
Landesausstellung**für Behörden, industrielle Unternehmungen etc., für  
Hoch-, Tief- und Wasserbau, von öffentlichen Ge-  
bäuden, ganzen Städteanlagen, Wasserwerken,  
Brücken, von Maschinen, Apparaten, gewerblichen  
Anlagen, Dioramen, Landschafts- und Reieismodelle.

Modell der Umgebung des Kölner Domes mit auswechselbaren Gebäudegruppen im Masstab 1:100. Turmhöhe 1,70 m, Modellgrösse 30 qm.

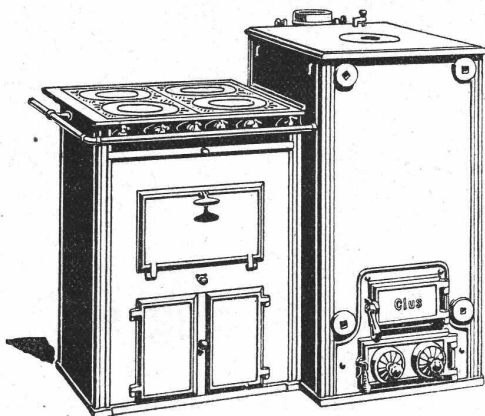
BEDEUTENDSTE SPEZIALFABRIK FÜR MODELLE JEDER ART. PERSONAL CA. 200.

# Gelatine-Telsit

**Sicherheits - Sprengstoff.**Im Gebrauch bei folgenden Tunnel-Unternehmungen:  
Jungfrau-Bahn, Münster-Grenchen, Lötschberg usw.

## Spezial-Sprenggelatine

Neues, handhabungssicheres Dynamit.

Alleinige  
Fabrikanten**Dynamit Nobel A.-G. Zürich****Mythen-Strasse 21**  
Fabrik in Isleten (Uri)GESELLSCHAFT DER LUDW. VON ROLL'SCHEN EISENWERKE  
· FILIALE: **EISENWERK CLUS** KT. SOLOTHURN ·Man verlange Broschüre Nr. 113 über  
Cluser Centralheizungsartikel.

## CLUSER HEIZKESSEL

für Warmwasser- und Niederdruck-Dampfheizung,  
sowie für gewerbliche Anlagen.

Bewährtes System.

Einfache Bauart und Aufstellung.

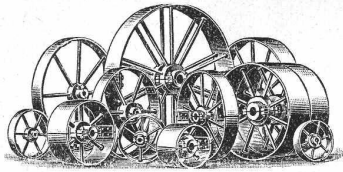
Bequeme Reinigung während dem Betriebe.

Ueber 4700 Cluserkessel im Betriebe.

**Radiatoren**, 50 verschiedene Modelle.Rippenröhren und Rippenheizkörper, Wärmeplatten, Ventile,  
Formstücke, gusseiserne und schmiedeiserne Flanschen.

Zu beziehen durch die Installationsfirmen.





Schmiedeiserne  
**Riemenscheiben**  
ein- u. zweiteilig, höchst  
betriebsicher. Gr. Lager.  
Rasche Anfertigung.  
**Gebrüder Dietsche,**  
Maschinenfabrik,  
Koblenz (Aargau).

## Das Ingenieurbureau

**Alfred Frick, Seestrasse Zürich 2**  
Nr. 30,

Dipl. Ingenieur und Grundbuchgeometer

empfiehlt sich höflichst für **Grundbuch-Vermessungen**,  
für die Durchführung von **Quartierplan-Verfahren**, für  
Projektierung und Bauleitung im **Strassen-, Wasser-,**  
**Brücken- und Eisenbahnbau**, im speziellen für **Wasser-**  
**versorgungen und Kanalisationen**. Sorgfältige und  
pünktliche Besorgung.

**HOTTINGER, EBLE**  
SPEZIAL-FABRIK  
**KITTLOSER GLAS-**  
**BEDACHUNG**  
DRP - D.R.G.M. AUSLANDSPAT.



**ESSLINGEN** &  
TEL. 547

Generalvertretung für die Schweiz:  
**Balduin Weisser's Söhne & Cie., Zürich-Basel.**

## Ideal-Perplex

Neuestes, wesentlich verbessertes Modell, der seit Jahrzehnten bestens bewährten

## Universalmühle Perplex

Hauptvorzüge:

**Rationellste**

Arbeitsweise

**Grösste**

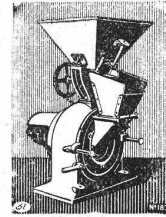
Leistung

**Geringster**

Kraftverbrauch

**Einfachste**

Bedienung



Unsere unübertroffenen  
Mühlen, von denen bereits  
**viele Tausende**  
**verkauft**

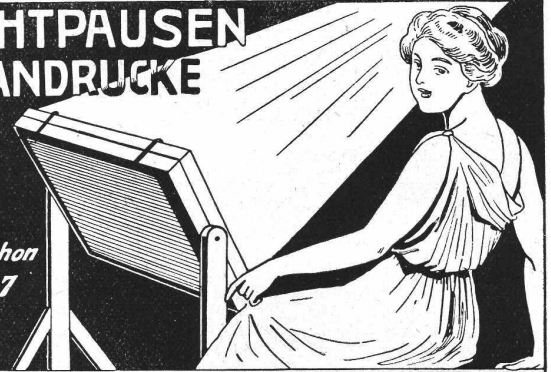
wurden, sind nicht zu ver-  
wechseln mit anderen noch  
nicht erprobten Maschinen,  
die unter ähnlichen Be-  
zeichnungen in den  
Handel gebracht  
werden

**Alpine** Maschinenfabrik-  
Gesellschaft **Augsburg-A.102**

Ausschliessl: Spezialfabrik f. Zerkleinerungs- u. Transport-Anlagen

## LICHTPAUSEN PLANDRUCKE

Telephon  
1107



**René Orbann · Zürich · Sihlhofst. 27**

## WILH. BAUMANN HORGEN



**Rolladen. Rolljalousien.**  
**Jalousieladen. Rollschutzwände**

Gegründet  
**1860**

# Aktiengesellschaft der Dillinger Hüttenwerke

in Dillingen a. d. Saar (Rheinpreussen)

liefert:

## Blechschweissarbeiten

aller Art, wie **glatte Rohre** von 250—3000 mm l. W. bis zu 50 mm  
Blechstärke in grössten Längen, für Dampf-, Wind-, Gas-,  
Wasser- und Kanalisations-Rohrleitungen, **Windkessel, Verzin-**  
**kungskessel, Waggontransportkessel** usw. — Besonderheit:

## Hochdruckrohrleitungen für Wasserkraftanlagen

Ferner **Flusseisenbleche** aus **la. Siemens-Martin-** od. **Thomas-**  
**Stahl**, bestgeeignet zur Herstellung genieteter Rohre.

Vertreter für die Schweiz: **Henri Schoch, Zürich, Postfach Neumünster.**

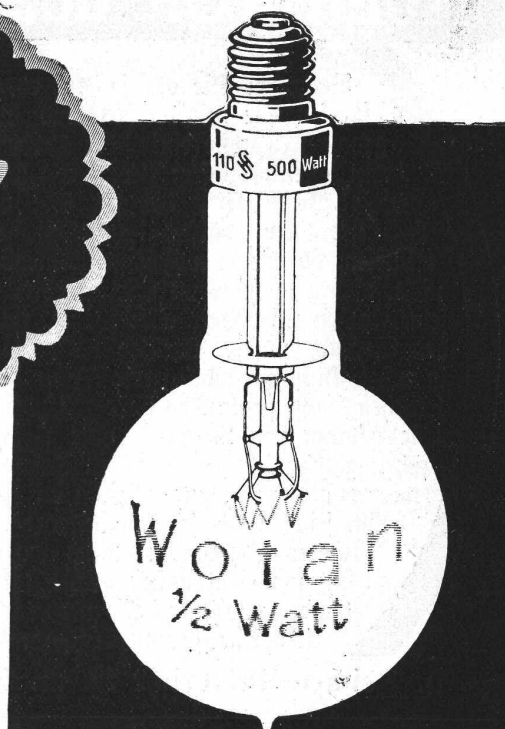
# Wotan

## 1/2 Watt

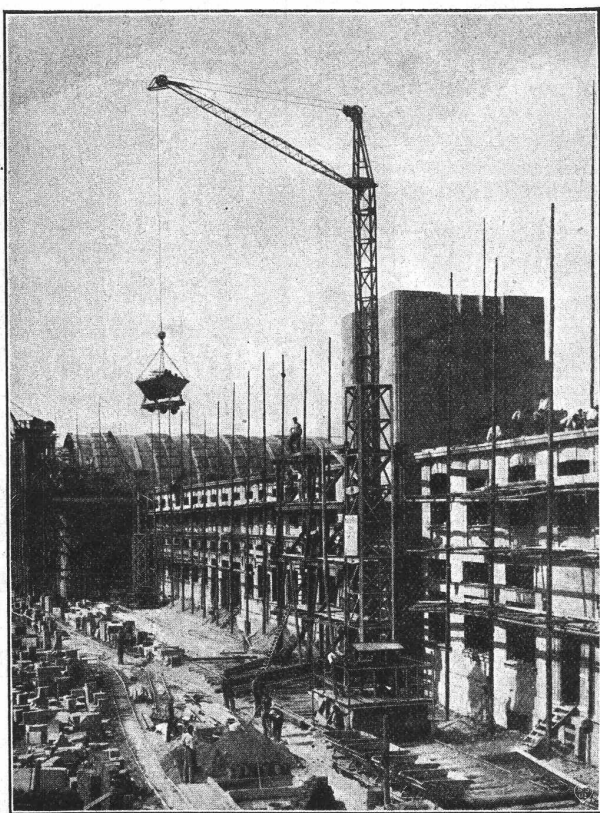
1/2 Watt pro Kerze

300	500	1000	1500 Watt
ca. 600	1000	2000	3000 Kerzen

Prospekte auf Verlangen



**Siemens-Schuckertwerke Zweigbureau Zürich**



1 fahrbarer Turmdrehkran mit einem Motor ohne Wendegetriebe für Heben und Fahren. 2 Hubgeschwindigkeiten. 1,5–3 t Tragkraft, 9–5 m Ausladung. 19–26 m Rollenhöhe. Veränderliche Ausladung.  
Zweiter Kran am Neubau Bahnhof Basel.

## Heinrich Rieche, Cassel

Maschinenfabrik

# KRANE

jeder Art.

Ueber

### 400 Turmdrehkrane

sind in den letzten Jahren

### für Steinversetzarbeiten

und

### Materialförderung

zur Aufstellung gekommen.

**Schweizerische Referenzen zu Diensten.**



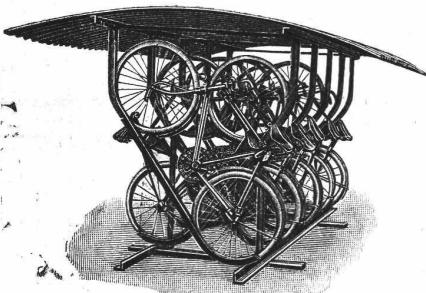
# Können Sie das zeichnen ?-

Versuchen Sie es, so gut es geht, und schicken Sie uns die Zeichnung mit Ihrer genauen Adresse ein! Wir werden Ihnen dann kostenlos unsere Broschüre „**Aussichtsreiche Zukunft**“, die für Sie von größtem Interesse sein dürfte, zusenden und Ihnen mitteilen, ob Sie zum Zeichnen Talent haben oder nicht. Aber auch, wenn Sie glauben, talentlos zu sein, machen Sie, Herr oder Dame, jung oder alt, den Versuch, unsere Vorlage nachzuzeichnen, denn in unserer Broschüre wollen wir Ihnen Wege zu künstlerischen und praktischen Erfolgen weisen, über die Sie erstaunt sein werden. Wir wissen aus Erfahrung, daß oft gerade da ein Talent schlummert, wo es niemand ahnt. Erfolg im Zeichnen aber heißt, seine Lebenslage verbessern!



Zögern Sie deshalb nicht, wo es sich vielleicht um eine aussichtsreiche Zukunft für Sie handelt und senden Sie uns noch heute Ihre Zeichnung ein! Adressieren Sie Ihren Brief genau wie folgt:

**Mat- u. Zeichnen-Unterricht G. m. b. H., Abt. 303, Berlin W. 9.**



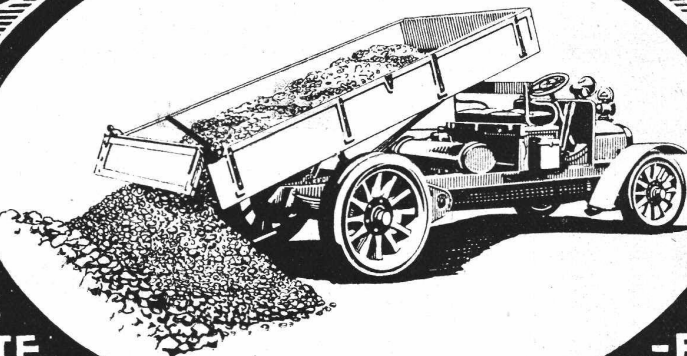
## Fahrradständer

ganz aus Eisen mit Schutzdach aus verzinktem Wellblech, im Gebrauche vorzüglich bewährt, liefert zu billigen Preisen die

Aktiengesellschaft der  
**Maschinenfabrik von Louis Giroud, Olten.**

**Prospekte stehen zu Diensten.**  
In der Schweiz viele hundert im Gebrauch.

# SAURER AUTOMOBIL-LASTWAGEN



**46  
ERSTE  
PREISE**

**ADOLPH  
LINDAU-ARBON**



**SAURER  
SURESNES (PARIS)**

**46  
ERSTE  
PREISE**

**Institut Minerva  
Zürich**  
Rasche und gründl.  
Vorbereitung auf die  
**Maturität**



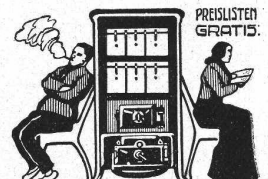
## „Sika“

ist das beste Wasser u. Feuchtigkeits-Schutzmittel, widersteht über 60 m Wasserdruck. Man verlange Referenzen, Prospekte und Besuch.

**Ausführung mit Garantie.**  
Wasserdurchlässige Böden u. Wände werden mit schnellziehender „Sika“ verdichtet.

**Kaspar Winkler & Co.,  
Zürich 5,**  
Neugasse 99 — Telefon 7462  
Telegramme: „Sika“

**PATENT-ANWÄLTE**  
**E. BLUM & C. DIPL. INGENIEURE**  
GEGRÜNDET 1878 · ZÜRICH · BAHNHOFSTR. 74



## HEIZÖFEN

für  
Jeden Bedarf

**Ofenfabrik  
Sursee**

Grösste Ofenfabrik  
der Schweiz.  
Eigene bewährte  
Konstruktionen.

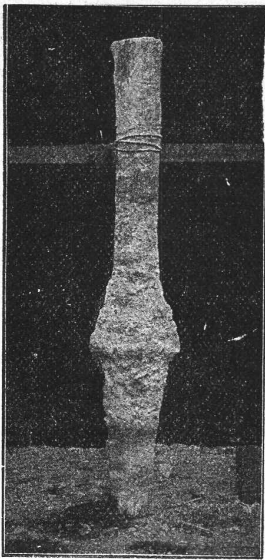
## A. Jucker Nachf. v. Jucker-Wegmann

Papierhandlung z. Hecht  
Schiffände Nr. 22, Zürich

Grosses Lager  
von Pauspapieren, Pausleinen  
und Zeichenpapieren, Rollen  
und Bogen, in nur vorzüglichen  
Qualitäten.

Holzzementpapier, Dach-  
pappen, Bodenbelag- u.  
Teppichunterlag - Papiere





# Betonpfähle Patent Strauss

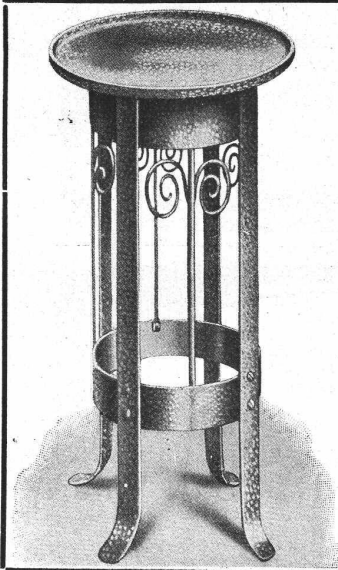
Vorteile gegenüber anderen künstlichen Gründungen:

Sofortiger Baubeginn, kürzeste Ausführungszeit. — Keine Rammarbeit, keine die benachbarten Gebäude gefährdenden Erschütterungen. — Herstellung nachträglicher Fundamentsicherungen in und neben bestehenden Gebäuden. — Gleichmässige Verdichtung des Baugrundes. — Grösste Tragfähigkeit auch bei schlechtestem Baugrund. — Erfolgreiche Anwendung für schwebende Pilotage. — Beste Möglichkeit für Schrägpahlungen. — Keine Ausschachtungs- und Wasserhaltungsarbeiten. — Aufschluss über die Bodenverhältnisse bei jedem Pfahl. — Anpassung der Pfahllängen an die wechselnde Gründungstiefe. — Grösste Billigkeit der Gründung.

Zahlreiche Ausführungen für staatliche und städtische Behörden, sowie für Private. Interessenten stehen Mitteilungen über die Ausführungen umfangreichster Gründungen auf Strauss-Pfählen gern zur Verfügung. Auf Wunsch Ingenieurberatung und Ausarbeitung von Entwürfen.

## Dyckerhoff & Widmann, A.-G., Karlsruhe i. B.

Tiefbau-Unternehmung, Spezialgeschäft für  
Beton- u. Eisenbetonbauten i. Hoch- u. Tiefbau.



## Schoop & Co, Zürich

Echte Bronze-Figuren

Marmor-Statuetten

Messing-Artikel für  
Wohnungs-Einrichtungen

Ständer und Töpfe

in Eisen und Messing gehämmert

Teppiche — Vorhänge

Hochbau Tiefbau Maschinenb. Elektrotech.  
**Technikum** Konstanz  
Maschinenb. Elektrotech.  
Mod. Neubau  
am Bodensee

### Mannesmann-Röhren

Muffenröhren, 90, 100, 120, 150 und 175 mm Lichtweite, 5000 m, sehr gut erhalten, wie neu. Mannesmann-Flanschenröhren, 90, 120, 150 und 175 mm 2000 m.

### Blechröhren

gebrauchte, starke, sehr gut erhalten, in 300—600 mm Lichtweite, zirka 2000 m. Diverse Formstücke, Bogen, Tee etc. zu obigen Röhren. Alles billigst. Lager in Muri und Frutigen.

L. Wild, Muri (Aargau)  
Hydranten, Schieber  
Turbinen.

## Ateliers de Constructions mécaniques de Vevey, Schweiz

### Turbinen und Regulatoren

Warenaufzüge aller Systeme

Kompressoren

Hydraulische Pressen

Hebwerkzeuge

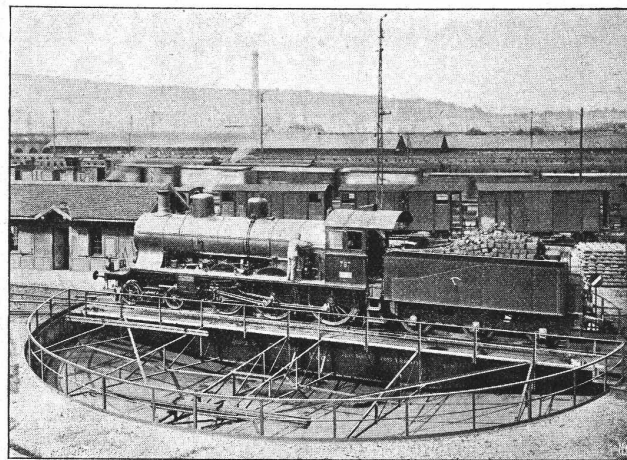
Krane, Laufbühnen

Drehscheiben

Verlade-Rollwagen

Weichen u. Kreuzungen

Eisen- und Bronze-Giesserei



Dock flottant de la Compagnie Générale de Navigation sur le Lac Léman.

### Eiserne Brücken- und Dachkonstruktionen

Reservoirs und Dampfkessel

Gasbehälter

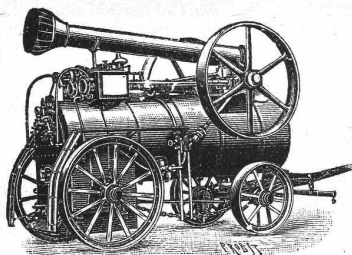
Rohrleitungen

Schleusen und Wehranlagen

Auf Verlangen Kostenberechnungen für Maschinenanlagen jeder Art.

# FRITZ MARTI, AKT.-GES., BERN

Verkauf und Vermietung von Rollbahn-Material



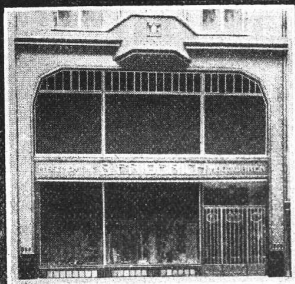
Geleise, Wagen, Weichen, Drehscheiben, Rädern und Radsätzen.

**Lokomotiven — Bau-Maschinen**

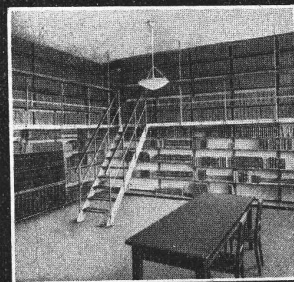
Lokomobilen vorrätig von 6—50 HP, Pumpen, Steinbrech-Anlagen, Beton-Mischmaschinen „Smith“, Motoren, Bauwinden für Dampf- und elektrischen Betrieb. — Bagger-Maschinen, Flaschenzüge, Laufkatzen etc.

:: Lager in Bern, Wallisellen und Yverdon ::

## F. GAUGER & CO. ZÜRICH



ROLLADEN aus STAHLBLECH  
EISENCONSTRUKTIONEN  
SCHAUFENSTERANLAGEN  
WELLBLECHBAUTEN  
SCHEERENGITTER  
ARCHIVANLAGEN PAT. SYST.



**Lichtpaus- und Plandruckanstalt**  
**C. Michaud, Zürich, Weinbergstr. 92**

Plandruckverfahren der Gebr. Dorel, Paris  
Heliographie Lichtpauspapiere

Billige Preise. Saubere und exakte Ausführung

**Cliches Bachmann & Co.**  
Für alle Zwecke Hirschengraben 74.  
Zürich I

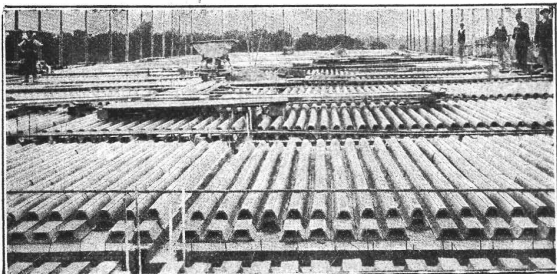
**ZENTRALHEIZUNGEN**

erstellt unter Garantie

**CARL MICHEL**  
LUZERN

## Hohlkörperdecke „System Wörner“

⊕ Patent Nr. 55494. D. R. P. Nr. 240007.



Zeughaus-Neubau Basel

ferner ausgeführt in Schulhäusern, Krankenhäusern,  
Badanstalten, Kasernen, Fabriken, Geschäftshäusern,  
Villen, Wohnhäusern, Käsereien und Stallungen.  
Referenzen und Zeugnisse auf Wunsch.

**schallsicher, isolierend, fusswarm**  
**rissfrei, billig**

bei grösster Spannweite und schwerster Belastung  
ohne Unterzug bis 7 m

Projekte, Devis und Anleitung prompt und kostenfrei  
allein durch

**Bauer & Albrecht, Zürich I**

Ingenieur-Bureau

Stampfenbachstrasse 19 — Telefon 8250