

Zeitschrift: Schweizerische Bauzeitung
Herausgeber: Verlags-AG der akademischen technischen Vereine
Band: 63/64 (1914)
Heft: 9

Werbung

Nutzungsbedingungen

Die ETH-Bibliothek ist die Anbieterin der digitalisierten Zeitschriften auf E-Periodica. Sie besitzt keine Urheberrechte an den Zeitschriften und ist nicht verantwortlich für deren Inhalte. Die Rechte liegen in der Regel bei den Herausgebern beziehungsweise den externen Rechteinhabern. Das Veröffentlichen von Bildern in Print- und Online-Publikationen sowie auf Social Media-Kanälen oder Webseiten ist nur mit vorheriger Genehmigung der Rechteinhaber erlaubt. [Mehr erfahren](#)

Conditions d'utilisation

L'ETH Library est le fournisseur des revues numérisées. Elle ne détient aucun droit d'auteur sur les revues et n'est pas responsable de leur contenu. En règle générale, les droits sont détenus par les éditeurs ou les détenteurs de droits externes. La reproduction d'images dans des publications imprimées ou en ligne ainsi que sur des canaux de médias sociaux ou des sites web n'est autorisée qu'avec l'accord préalable des détenteurs des droits. [En savoir plus](#)

Terms of use

The ETH Library is the provider of the digitised journals. It does not own any copyrights to the journals and is not responsible for their content. The rights usually lie with the publishers or the external rights holders. Publishing images in print and online publications, as well as on social media channels or websites, is only permitted with the prior consent of the rights holders. [Find out more](#)

Download PDF: 09.02.2026

ETH-Bibliothek Zürich, E-Periodica, <https://www.e-periodica.ch>

SILICIUM-CARBID

zur Vermeidung der Abnützung und des Glitschigwerdens von **Cementböden, Cementstufen**, hydraulisch gepressten **Bodenplatten** etc. Ferner für **Cementarbeiten** jeglicher Art, besonders für **Wasser-Druckanlagen** aus Beton, zur Verhinderung des Auswaschens etc. **liefert billigst**
Elektrizitätswerk LONZA A.-G., BASEL.

PATENT-ANWÄLTE
E. BLUM & C^e DIPL. INGENIEURE
 Gegründet 1878 • ZÜRICH • BAHNHOFSTR. 74

KOCHHERDFABRIK
„ZAEHRINGIA“
 Freiburg - Schweiz
 Grösste Special-Fabrik
 der Schweiz



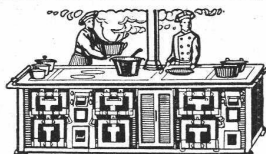
moderner
 Küchen-Einrichtungen
 für Hôtels, Restaurants,
 Anstalten, Private, etc.
 Kostenvoranschläge u.
 Ingenieurbesuch gratis.

Diplom-Ingenieur

Schweizer, Nichtmilitär, **frei für sofortig. Engagement.** Reiche Erfahrungen i. Werkzeugmaschinen (2 Jahre), Verbrennungsmotoren (3 Jahre). Offerten unter Chiffre Z. B. 5802 an die Annoncen-Exped. **Rudolf Mosse, Zürich,** Limmatquai 34.

PATENT-BUREAU
 Wilh. Reinhard, Zürich

Bahnhofstrasse 51, Telefon 7083



KOCHHERDE
 FÜR
 HOTELS-RESTAURANTS
 ANSTALTEN
Ofenfabrik
Sursee
 Grösste Ofenfabrik der Schweiz
 ERSTE REFERENZEN

Neu! Neu! Neu!
Baulampe
 mit Sturmbrenner
 ca. 300 Kerzen, Pat. D. R. P.
 Bernhard Margreth,
 Locarno, Zürich, Rheinfelden.

Architekt

künstl. und techn. mit Wettbewerbserfolgen
übernimmt
 die Erledigung von Projekten und Bauausführungen. Offerten unter Chiffre Z. D. 5804 an die Annoncen-Expedition
Rudolf Mosse, Zürich.

Beim Einfordern von Prospekten wollen die werten Leser auf diese Zeitschrift Bezug nehmen.

Gegr. 1875 Mecklenburg 1912/13 1685 Stud.
Polytechn. Institut Strelitz 60

Höhere Technische Lehranstalt

zur Ausbildung von
 Ingenieuren, Architekten, Baugewerkmeistern und Technikern. Besondere Abteilungen für Eisenbeton-Ingenieure und -Techniker.

(Höhere und niedere Statik; daneben Sonderkurse.)
 Nachweisbare Vorkenntnisse berücksichtigt, dah. kurz. Studiendauer. 1/2 jährl. neue Vorträge **Programm umsonst.**

Weltruf

und wirtschaftlichen Erfolg verdankt so manche Firma einer geschickt durchgeführten Zeitungs-Reklame. Eine solche wirksam und rationell durchzuführen, erfordert aber eine langjährige Erfahrung und eine genaue Kenntnis des gesamten Zeitungswesens, wie sie nur dem Fachmann zu Gebote stehen. Wer inserieren und dabei unzweckmässige Ausgaben vermeiden, dagegen Kosten, Zeit u. Arbeit sparen will, wende sich an die

Annoncen-Expedition
Rudolf Mosse

ZÜRICH
 Limmatquai 34, Tel. 660

BASEL
 Aeschenvorstadt 50, Tel. 2164

Verzinkerei Zug A.-G.

in Zug

Telephon Nr. 341. — Telegramm-Adresse: Verzinkerei Zug.

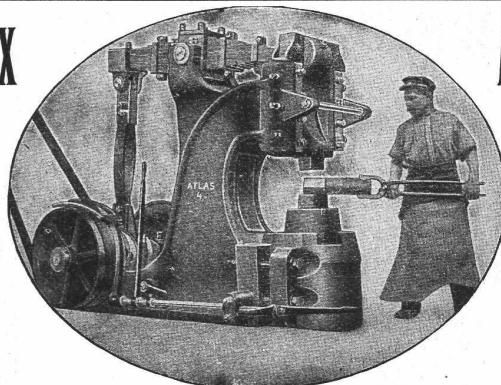
Verzinkte, lackierte und rohe Blechwaren, Blecharbeiten jeder Art für die Industrie usw.

Lohnverzinkung

(Feuerverzinkung i. Vollbad). Mit den neuesten Maschinen und Einrichtungen versehenes Etabl. Geleise-Anschluss.

Ajax

D. R.
 Patent
 232685



Ajax

Ueber
 1900 St.
 verkauft

Blattfeder-Hämmer von 15 bis 300 kg Bärgegewicht.
Rudolf Schmidt & C^e, Wien X., Favoritenstrasse 213.

Allein-Vertretung für die Schweiz: **C. Schaefer & C^e, Basel.**

DRAHT LAMPEN



LIGHT A.G ZUG

DELTA-METALL

Gußstücke jeder Grösse nach Modellen.
Schmiedestücke jeder Art nach Zeichnung.
Gepreßte Stangen und Profil-Leisten,
Gesenk-Schmiedestücke in verschiedenen
Legierungen von höchster Festigkeit und
Dehnung.

Deutsche Delta - Metall - Gesellschaft
Alexander Dick & Co., Düsseldorf - Grafenberg.

Thonwerk Biebrich A.-G.

Chamottefabrik
Biebrich am Rhein.

Hochfeuerfeste u. säurebeständige Produkte.

Normal- und Façonsteine aller Art, Chamottemörtel,
Retorten, Muffeln etc. Bau kompletter Ofenanlagen.
Beste Referenzen und Zeugnisse aus der Schweiz.

Stat. Berechnungen

jeder Art (stat. unbestimmte Systeme) Projekte,
Bauleitung, Expertisen. — Spezialität: **Eisen-**
beton im Hoch- und Tiefbau.

H. BINDER - FRIEDRICH, Ingenieur, BASEL.

THE VAL DE TRAVERS ASPHALTE PAVING COMPANY LTD.

Filliale TRAVERS

Direktion: A. WYSS

liefert



Prima bituminisiertes Schweizer
Gestein, unübertreffl. Produkt
als:



MASTIX-PLATTEN } für Terrassen-, Trottoirs-, Roll- und Kegel-
bahnen, Strassenbeläge, Entfeuchtung etc.

MEHL für Monolithbelag, sowie zur Fabrikation von Platten
für Boden- und Strassenbeläge aller Art.

Prima NATUR-BITUMEN aus unserem eigenen
Lager in Venezuela.

Verkauf von unserm weltbekannten SEYSSSEL-MASTIX.

Telegramm-Adresse: PAVING TRAVERS.

Telephone No. 22.

Malland 1906: Goldene Medaille.
Schweiz. Landesausstellung, Bern 1914: Gold. Medaille.

Fabrik elektrischer Apparate
Sprecher & Schuh
A.-G.



Aarau



Starkstrom-Apparate

bis 80,000 Volt
bis 4000 Amp.

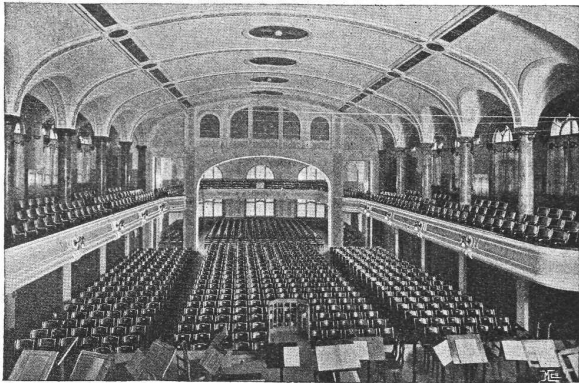
Schaltanlagen

in jedem Umfang



Stellen-Vermittlung des Schweiz. Ingenieur- und Architekten-Vereins. — Sekretariat Paradeplatz 2, Zürich 1.

(Bewerber sind ersucht, vor ihrer Anmeldung ein Reglement der Stellenvermittlung zu verlangen.)

Offene Stellen:**Ingenieur**, akademisch gebildet, deutsche Sprache, eventuell Uebung in Vermessungsarbeiten. (30)**Stellen suchen:****Ingenieur**, älterer, akad. geb., mit vielseitiger Erfahrung in Bahn- und Brückenbau sowie in Betrieb, wünscht leitende Stelle. (55)

Tonhalle St. Gallen — Möbliert 1909

Aktien-Gesellschaft Möbelfabrik Horgen-Glarus in Horgen

Telephon Nr. 10 — Gegründet 1880 — Telegr.: Stuhlfabrik Horgen

Erzeugnisse: Mobiliar aus gesägtem, sowie aus massiv gebogenem Holz (sogen. Wienermöbel) für Innenräume, Restaurants, Speisesäle, Cafés, Confiseries, Vestibules, — Gärten, Theater, Konzertsäle und Kinematographen. —

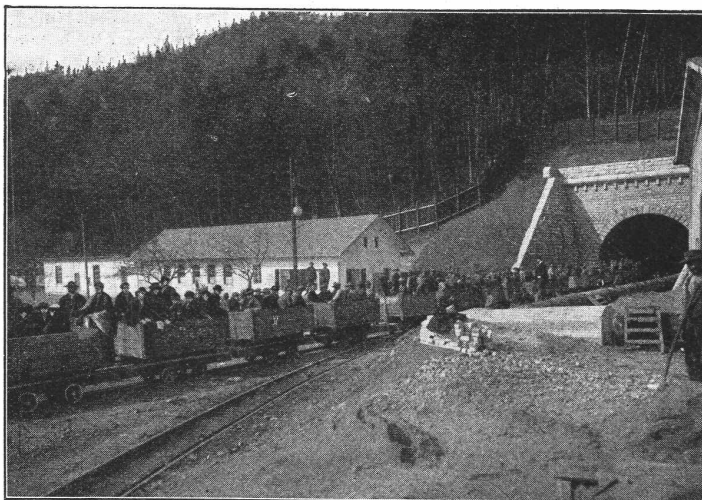
Massenbestuhlungen.

Grösste Leistungsfähigkeit.

Konkurrenzpreise.

Allgemeine Tiefbohr- u. Schachtbau-Aktiengesellschaft, Düsseldorf

übernimmt

Schachtabteufen unter Garantie des Gelingens bis zu den grössten Durchmessern und Tiefen**Spezialität: Schächte in schwierigem u. wasserreichem Gebirge****Tiefbohrungen** jeder Art mittelst Meissel- und Diamantbohrung, Schrot- und Kernstossbohrung**Horizontalbohrungen** unter Garantie bis zu den grössten Teufen**Fabrikation und Lieferung** von kompletten Tiefbohrereinrichtungen, kombinierten Kernbohrmaschinen für Diamantkrone, Stahlkrone oder Stahlschrot.

Südportal des Hauenstein-Basis-Tunnels.

Julius Berger

**Tiefbau-Aktiengesellschaft
Berlin W 50 (Wilmerdorf)**
Rankestraße 17
**Fernsprech-Anschluß:
Pfalzburg 4227 u. 4228**
**Zweig-Niederlassungen in Olten
(Schweiz), Hamburg u. Bromberg**

Unternehmung für Eisenbahnbauten, Straßenbauten und Wasserbauten aller Art, insbesondere Ausführungen umfangreicher Erd- und Felsen-Arbeiten, Naß- und Trockenbaggerungen und Tunnelbauten

Bei Bestellungen wolle man sich auf die „Schweizerische Bauzeitung“ beziehen.

LOLLARKESSEL FÜR CENTRALHEIZUNG

Unübertroffen in Heizleistung und Brennstoffausnutzung
Zu beziehen durch die meisten Heizungsfirmen

BUDERUS'SCHE EISENWERKE

ABT. LOLLAR, WETZLAR

Vertretung: Buderus'sche Handelsgesellschaft m. b. H., Zürich. Lager in Zürich und Genf.



Heinrich Brändli, Horgen

Asphalt-, Dachpappen- und Holzzementfabrik
Telephon Nr. 38 liefert Telephon Nr. 38

Asphalt-Isolierplatten

für wasserdichte Eindeckungen bei: **Eisenbahnen, Strassen, Hoch- und Tiefbauarbeiten**, in nur prima Qualität, je nach Angabe der Verwendungsarten. Referenzen zu Diensten. — Fachmännische Ratschläge. Telegramme: **Heinrich Brändli, Horgen.**

A. Jucker Nachf. v.

Jucker-Wegmann

Papierhandlung z. Hecht
Schiffplände Nr. 22, Zürich

Grosses Lager

von Pauspapieren, Pauselinen und Zeichenpapieren, Rollen und Bogen, in nur vorzüglichen Qualitäten.

Holzzementpapier, Dachpappen, Bodentelag- u. Teppichunterlag-Papiere

Giesserei Bern in Bern

Konstruktionswerkstätten

Werk der Gesellschaft der L. von Roll'schen
Eisenwerke

Telegramme:
Giesserei Bern



Giesserei Bern No. 6.
Unversenkre electr. Wagenschiebebühne

Telephon Nr. 1066

liefert als Spezialität:

Eisenbahnmaterial, Hebezeuge, Zahnradbahnmaterial, Stand-Seilbahnen, Schleusen- und Wehreinrichtungen.