

Zeitschrift: Schweizerische Bauzeitung
Herausgeber: Verlags-AG der akademischen technischen Vereine
Band: 63/64 (1914)
Heft: 8

Werbung

Nutzungsbedingungen

Die ETH-Bibliothek ist die Anbieterin der digitalisierten Zeitschriften auf E-Periodica. Sie besitzt keine Urheberrechte an den Zeitschriften und ist nicht verantwortlich für deren Inhalte. Die Rechte liegen in der Regel bei den Herausgebern beziehungsweise den externen Rechteinhabern. Das Veröffentlichen von Bildern in Print- und Online-Publikationen sowie auf Social Media-Kanälen oder Webseiten ist nur mit vorheriger Genehmigung der Rechteinhaber erlaubt. [Mehr erfahren](#)

Conditions d'utilisation

L'ETH Library est le fournisseur des revues numérisées. Elle ne détient aucun droit d'auteur sur les revues et n'est pas responsable de leur contenu. En règle générale, les droits sont détenus par les éditeurs ou les détenteurs de droits externes. La reproduction d'images dans des publications imprimées ou en ligne ainsi que sur des canaux de médias sociaux ou des sites web n'est autorisée qu'avec l'accord préalable des détenteurs des droits. [En savoir plus](#)

Terms of use

The ETH Library is the provider of the digitised journals. It does not own any copyrights to the journals and is not responsible for their content. The rights usually lie with the publishers or the external rights holders. Publishing images in print and online publications, as well as on social media channels or websites, is only permitted with the prior consent of the rights holders. [Find out more](#)

Download PDF: 20.02.2026

ETH-Bibliothek Zürich, E-Periodica, <https://www.e-periodica.ch>

Bühler

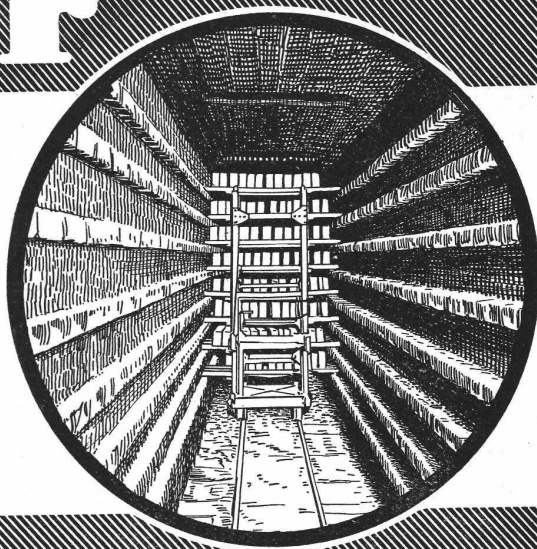
Für die Erstellung von rationell arbeitenden künstlichen Trocknereien für Ziegelfabrikation unterhalten wir ein Spezialbureau, in welchem jede Anlage individuell entworfen wird. Wir sind daher in der Lage, für die von uns erstellten

Kanal- u. Kammertrocknereien

günstige Garantien zu übernehmen und schon bestehende Anlagen durch Umbau auf grösseren Nutzeffekt zu bringen. Zeugnisse sowie Spezialprospekte, Kataloge und Ingenieurbesuch auf Wunsch.

Gebrüder Bühler

Maschinenfabrik u. Giessereien / **Uzwil** (Schweiz)
Paris, Mailand, Rom, Neapel, Berlin, Budapest, Moskau etc.



GESELLSCHAFT DER L. VON ROLL'SCHEN EISENWERKE GIESSEREI BERN

IN BERN

KONSTRUKTIONSWERKSTÄTTEN

LIEFERT ALS SPEZIALITÄT:

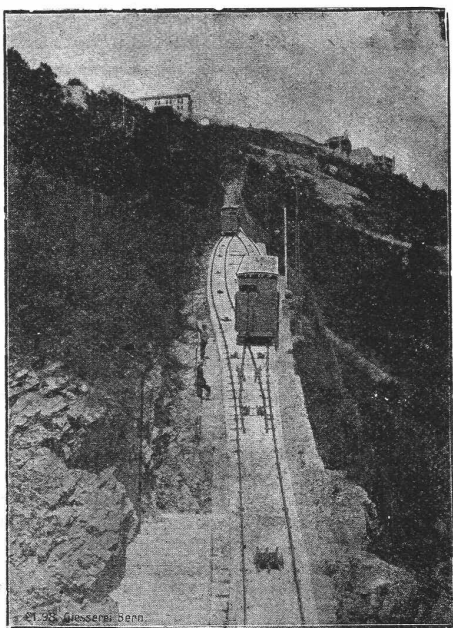
STANDSEILBAHNEN

FÜR PERSONENBEFÖRDERUNG (AUCH GÜTER-
TRANSPORT) FÜR WASSERBALLAST, MOTOREN-
BETRIEB INSBESONDERE DURCH ELEKTRISCHE
MOTOR

83 AUSFÜHRUNGEN

WEITERE SPEZIALITÄTEN DER FIRMA.

ZAHNSTANGEN FÜR BERGBAHNEN, EISENBAHN-
MATERIAL, SCHLEUSEN- UND EINRICHTUNGEN
FÜR WEHRANLAGEN, HEBEZEUGE ALLER ART



Lugano

Zu vermieten grosses Etablissement mit zugehörigen Maschinen, mit elektr. Betrieb, geeignet für Möbel- u. Bauschreinerei. Sichere Existenz. Man wende sich an **Enrico Bernasconi**, Piazza Dante 6, Lugano.

PATENT-ANWÄLTE
E. BLUM & C. DIPL. INGENIEURE
GEGRÜNDET 1878 · ZÜRICH · BAHNHOFSTR. 74

Mannesmann-Röhren

Muffenröhren, 90, 100, 120, 150 und 175 mm Lichtweite, sehr gut erhalten, wie neu. Mannesmann-Flanschenröhren, 90, 120, 130 und 175 mm.

Neue Blechröhren

und gebrauchte, starke, sehr gut erhalten, in 200–800 mm Lichtweite. Diverse Formstücke, Bogen, Tee etc. zu obigen Röhren.

Alles billigst.

Lager in Muri und Frutigen.

Zentrifugalpumpen

mit 250 mm Rohranschluss.

Hydranten, Schieber,

Turbinen, neu und gebraucht.

L. Wild, Muri (Aargau)

KOCHHERDFABRIK
"ZAEHRINGIA"
Freiburg - Schweiz

Grösste Special-Fabrik
der Schweiz



moderner
Küchen-Einrichtungen

für Hotels, Restaurants,
Anstalten, Private, etc.

Kostenvoranschläge u.
Ingenieurbesuch gratis.

Neu! Neu! Neu!
Baulampe
mit Sturmbrenner
ca. 300 Kerzen, Pat. D. R. P.
Bernhard Margreth,
Locarno, Zürich, Rheinfelden.

A. Jucker Nachf. v.

Jucker-Wegmann

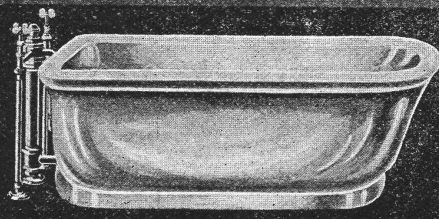
Papierhandlung z. Hecht
Schiffände Nr. 22, Zürich

Grosses Lager

von Pauspapieren, Pausleinen
und Zeichenpapieren, Rollen
und Bogen, in nur vorzüglichsten
Qualitäten.

Holzzementpapier, Dach-
pappen, Bodenbelag- u.
Teppichunterlag-Papiere

Twyford's sanitäre Einrichtungen Adamant-Feuerton



Kataloge werden auf Wunsch
// gern gratis zugesandt //

Twyford's-Werke
Rattingen
bei Düsseldorf



Heinrich Brändli, Horgen

Asphalt-, Dachpappen- und Holzzement-Fabrik

empfiehlt sich zur Uebernahme von

Asphalt-Arbeiten. Asphalt-Isolierungen

zweckentsprechend für Hoch- und Tiefbauten.

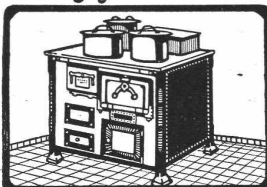
Asphalt-Kegelbahnen, säurefeste
Asphaltbeläge

in nur bewährter fachgerechter Ausführung.

Telegramme: **Heinrich Brändli, Horgen.** Telephon Nr. 38.

OFENFABRIK SURSEE

Grösste Ofenfabrik der Schweiz



KÖCHHERDE
für
Private
Restaurants, Hotels
Preislisten Gratis

Les Services Industriels de la Commune de Sierre

(Valais)

offrent aux industriels

**force électrique à bon marché et à des
conditions d'établissement avantageuses.**

Adresser les offres ou demandes de renseignements à la
Direction des Services Industriels de Sierre.

Bau- und Betriebsingenieur

Diplom Zürich, Schweizer, sprachkundig, mit langjähr. Praxis als
Zivil- u. Masch.-Ing. im In- u. Ausland, u. a. beim Bau u. Betrieb
von Normal- und Spezial-Bahnen, empfiehlt sich Behörden, Ver-
waltungen, Bauunternehmungen, Werken etc. für Spezialaufträge
oder selbständige Leitung auf längere oder kürzere Zeit. Gefl.
Offerten unt. Chiff. Z.E. 5730 an **Rudolf Mosse, Zürich.**

Baur & Cie. A.-G.

Baugeschäft, Zürich 8

Seefeldstrasse 162

Maurer-, Eisenbeton- und Steinmetzarbeiten

Präzisions- Reisszeuge

Clemens Riefler
Kesselwang u. München
(Bayern).

Gegründet 1841.

Paris 1900 Grand Prix.

Brüssel 1910

Zwei Grand Prix.

Illustr. Preislisten gratis

Die Zirkel der echten

Riefler-Reisszeuge

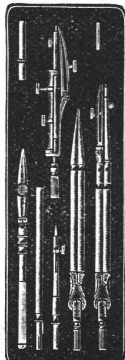
sind am Kopf mit

dem Namen RIEFLER

gestempelt.

In ZÜRICH IV bei

RICH. CORADI.

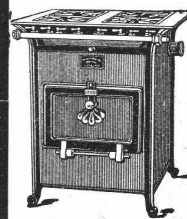


Die Solothurner

Gaskoch- und Heizapparate

sind die bequemsten, solidesten, vollkom-
mensten und **sparsamsten** aller bekannten
Systeme. Kombinierbar mit einfachen und
doppelten **Perfekt-** und **Sparbrennern**. Die
neuen Patent-Sparbrenner „**Soletta W**“
sind nachweisbar die **sparsamsten** aller bis
jetzt existierenden Brenner.

Vorrätig bei den Gaswerken und bessern
Installationsgeschäften.



 <p>DRAHTSEILE FÜR LUFTSEILBAHNEN BREMSBERGE ETC</p>	<p>SCHWEIZERISCHE SEIL - INDUSTRIE VORMALS C. OECHSLIN & M. MANDELBAUM SCHAFFHAUSEN TELEPHON: 242 TELEGRAMME: CORDA</p>	 <p>DRAHTSEIL - GERÜSTVERBINDER HANF-GERÜSTSTRICKE u. MAURERSCHNURE DRAHT u. HANFSEILE FÜR AUFZÜGE</p>
--	---	---

:: Handelsgenossenschaft des :: Schweiz. Baumeister-Verbandes

Bureau: Seidengasse 13, **Zürich**. Telefon 589
Fabrik und Lager: Uetlibergstr. 93. Telefon 4964

Fabrikation v. Schlackenzement. Verkauf v. allen kurrenten
Baumaterialien,
hydraulischen Bindemitteln, diversen Bodenplatten, Gips-
und Schilfrohrfabrikaten, Bims-Zement-Dielen etc. etc.

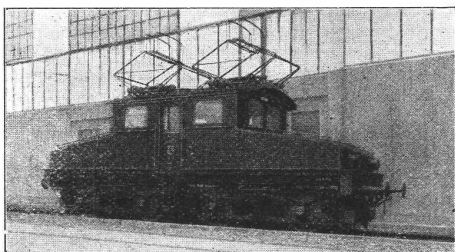
Alleinvertretung der Asphalt-Boden-
platten von Pont du Château-Paris.

Wettbewerbe Bahnhofplatz Basel Kirche Lyss

Vielfach prämiierter Architekt
würde event. die Mitarbeiterschaft
übernehmen. Offerten unt. Chiff.
Z. M. 5787 an die Annonc.-Exped.
Rudolf Mosse, Zürich.

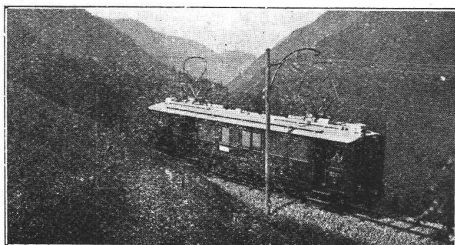
Erfindungs-Patente
Marken-Muster-
& Modell-Schutz im In- u. Ausland
H. KIRCHHOFFER vormals
Bourry-Séguin & Co. **ZÜRICH**
1880. Gegründet.

Feuchte Wände
Isoliere
man mit
Falztafeln „KOSMOS“
GYSEL & ODINGA, Asphaltfabrik
Käpfnach-Horgen = Zürich.



Drehgestell-Lokomotive für die Barmer Bergbahn

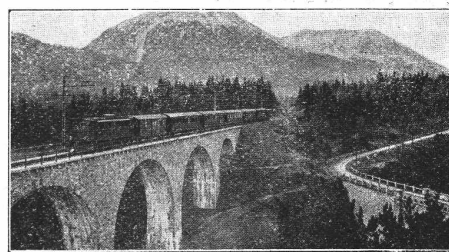
Gleichstrom



Aigle-Sépey-Diablerets 1350 Volt

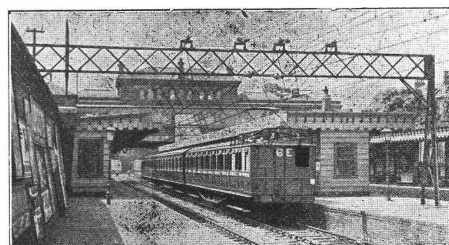
AEG

Lokomotiven



1-D-1-Lokomotive für die Rätische Bahn
10 000 Volt, 16 2/3 Per.

Wechselstrom

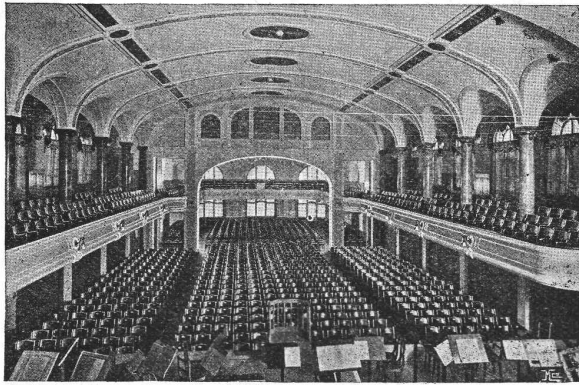


South London Line 6000 Volt, 25 Per.,
geliefert bzw. in Ausführung 246 Wagen mit 984 Motoren
von insges. 170 000 PS Stundenleistung

Allgemeine Elektrizitäts-Gesellschaft, Berlin NW40

Bahnabteilung

Vertretung für die Schweiz: Armin Huber, Baden (Schweiz)



Tonhalle St. Gallen — Möbliert 1909

Aktien-Gesellschaft Möbelfabrik Horgen-Glarus in Horgen

Telephon Nr. 10 — Gegründet 1880 — Telegr.: Stuhlfabrik Horgen

Erzeugnisse: Mobiliar aus gesägtem, sowie aus massiv gebogenem Holz (sogen. Wienermöbel) für Innenräume, Restaurants, Speisesäle, Cafés, Confiserien, Vestibules, — Gärten, Theater, Konzertsäle und Kinematographen. —

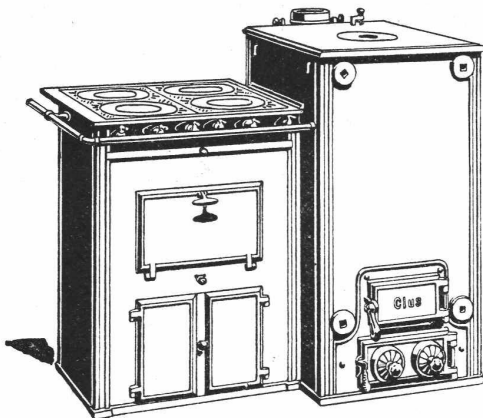
Massenbestuhlungen.

Grösste Leistungsfähigkeit.

Konkurrenzpreise.



GESELLSCHAFT DER LUDW. VON ROLL'SCHEN EISENWERKE
· FILIALE: EISENWERK CLUS KT. SOLOTHURN ·



Man verlange Broschüre Nr. 113 über
Cluser Centralheizungsartikel.

CLUSER HEIZKESEL

für Warmwasser- und Niederdruck-Dampfheizung
sowie für gewerbliche Anlagen.

Bewährtes System.

Einfache Bauart und Aufstellung.
Bequeme Reinigung während dem Betriebe.

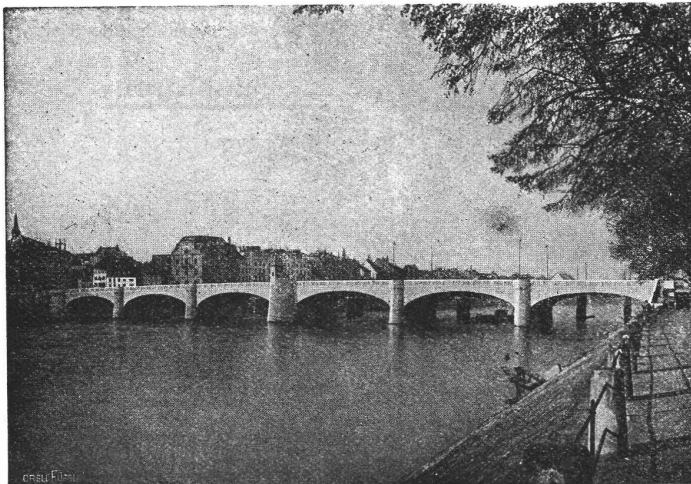
Radiatoren, 55 verschiedene Modelle.

Rippenröhren und Rippenheizkörper, Wärmeplatten, Ventile,
Formstücke, gusseiserne und schmiedeiserne Flanschen.

Zu beziehen durch die Installationsfirmen.

A.G. Alb. Buss & Co., Basel

Gesellschaft für Eisenkonstruktionen, Wasser- und Eisenbahnbau



Mittlere Rheinbrücke in Basel, 200 m lang u. 18 m breit (Verkleidung sämtlicher Flächen in Gotthardgranit).

EISENKONSTRUKTIONEN:

BRÜCKEN und STEGE
STAUWEHRANLAGEN
HOCHBAUTEN aller Art
BLECHARBEITEN, genietet und aut. geschweisst
EISERNE FENSTER } nach eigenem
OBERLICHTER für kittlose Verglasung } System

TIEFBAU:

WASSERKRAFTANLAGEN
EISENBAHNBAU
BRÜCKEN in BETON und STEIN
PNEUMATISCHE FUNDIERUNGEN etc.

INGENIEURBUREAU:

BAULEITUNGEN
PROJEKTIERUNGEN
EXPERTISEN etc.

WERKSTÄTTEN IN DER SCHWEIZ, IN DEUTSCHLAND UND ITALIEN