

Zeitschrift: Schweizerische Bauzeitung
Herausgeber: Verlags-AG der akademischen technischen Vereine
Band: 63/64 (1914)
Heft: 8

Werbung

Nutzungsbedingungen

Die ETH-Bibliothek ist die Anbieterin der digitalisierten Zeitschriften auf E-Periodica. Sie besitzt keine Urheberrechte an den Zeitschriften und ist nicht verantwortlich für deren Inhalte. Die Rechte liegen in der Regel bei den Herausgebern beziehungsweise den externen Rechteinhabern. Das Veröffentlichen von Bildern in Print- und Online-Publikationen sowie auf Social Media-Kanälen oder Webseiten ist nur mit vorheriger Genehmigung der Rechteinhaber erlaubt. [Mehr erfahren](#)

Conditions d'utilisation

L'ETH Library est le fournisseur des revues numérisées. Elle ne détient aucun droit d'auteur sur les revues et n'est pas responsable de leur contenu. En règle générale, les droits sont détenus par les éditeurs ou les détenteurs de droits externes. La reproduction d'images dans des publications imprimées ou en ligne ainsi que sur des canaux de médias sociaux ou des sites web n'est autorisée qu'avec l'accord préalable des détenteurs des droits. [En savoir plus](#)

Terms of use

The ETH Library is the provider of the digitised journals. It does not own any copyrights to the journals and is not responsible for their content. The rights usually lie with the publishers or the external rights holders. Publishing images in print and online publications, as well as on social media channels or websites, is only permitted with the prior consent of the rights holders. [Find out more](#)

Download PDF: 23.02.2026

ETH-Bibliothek Zürich, E-Periodica, <https://www.e-periodica.ch>

Schweizerische Bauzeitung

Abonnementspreis:

Schweiz 25 Fr. jährlich
Ausland 30 Fr. jährlich

Für Vereinsmitglieder:

Schweiz 20 Fr. jährlich
Ausland 24 Fr. jährlich
sofern beim Herausgeber
abonniert wird

WOCHENSCHRIFT

FÜR BAU-, VERKEHRS- UND MASCHINENTECHNIK

GEGRÜNDET VON A. WALDNER, ING. HERAUSGEBER A. JEGHER, ING., ZÜRICH

Verlag des Herausgebers. — Kommissionsverlag: Rascher & Cie., Zürich und Leipzig

ORGAN
Insertionspreis:

4-gespalt. Petitzeile oder
deren Raum . . . 30 Cts.
Haupttitelseite: 50 Cts.
Alleinige Inseraten-An-
nahme: Rudolf Mosse,
Annoncen-Expedition,
Zürich, Basel und deren
Filialen und Agenturen

DES SCHWEIZ. ING.- & ARCHITEKTEN-VEREINS & DER GESELLSCHAFT EHEM. STUDIERENDER DER EIDG. TECHN. HOCHSCHULE.

Schweizerische Treuhand-Gesellschaft

Basel Aeschengraben Nr. 2
Telephon Nr. 647

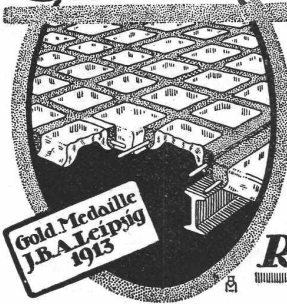
Gegründet 1906
Telegramm-Adresse: Treuhand

Bahnhofstrasse Nr. 64 **Zürich**
Telephon Nr. 7480

Revisionen — Gutachten — Organisationen und Reorganisationen

===== Liquidationen — Treuhand-Funktionen =====

Glas-Eisen-Beton


SYSTEM KEPPLER

**Für Fußboden
Dächer & Wände**

Große Tragfähigkeit. Billig in der Her-
stellung. Minimale Unterhaltungskosten.
Feuerfester. Leicht zu reinigen.
Kein Anstrich nötig.

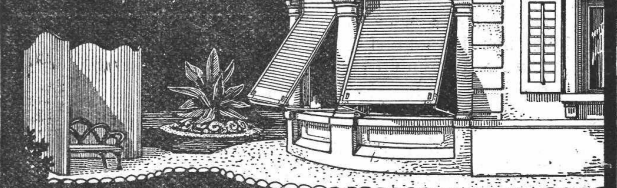
Vertreter:

Rob. Loofer, Zürich

Badener-Str. 41

Kanalisation behandelt als Spezialist und Civil-Ingenieur
H. Streng, St. Moritz.

WILH. BAUMANN HÖRGEN



**Rolladen. Rolljalousien.
Jalousieläden. Rollschutzwände**

Gegründet
1860

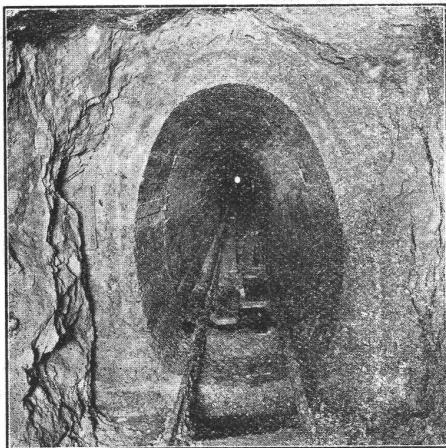
J. Rüeegg & Cie

**Maschinenfabrik
Basel**

Telephon
5501

Telegr.-Adr.:
„Aufzug“

Spezialität in:
Kranen, Aufzügen,
Kleinhebezeugen,
elektr. Flaschenzügen
20jährige
Erfahrung
im Hebezeugbau



Tiefbau- und Eisenbetongesellschaft A.-G.

Bahnhofstrasse 57 a
St. Annahof

Zürich

Bahnhofstrasse 57 a
St. Annahof

**Unternehmung für Hoch-, Tief- und
Eisenbetonbau**

Fabrikbau, Geschäftshäuser, Brücken- und Stollenbau.

Trocken- und Nassbaggerungen.

Silo's jeder Art für Kohle nach patentierter Konstruktion.

Fundierungen.

**Eisenbetonpfähle, Bohrpfähle, Simplexpfähle,
Duplexpfähle**

nach neuestem Verfahren an Ort und Stelle erstellt durch Einrammen von Beton,
unerreichte Tragfähigkeit.

Bekanntmachung

Infolge Mobilisation der Schweizerischen Armee ist der im Konkurrenz-Programm festgelegte Termin für die Erstellung eines **Alters- und Invaliden-Hospizes in Delsberg**

verlängert worden. Eine neue Ankündigung wird den Tag des Ablaufes des neuen Termins bekannt geben.

Delsberg, 13. August 1914.

Die Verwaltung.

**Internationale Rheinregulierung
Diepoldsauer Durchstich**

Verkauf auf Abbruch der hölzernen Rheinbrücke bei Widnau

Die Bauleitung Rorschach der internationalen Rheinregulierung eröffnet hiermit Wettbewerb über den Verkauf auf Abbruch der hölzernen Rheinbrücke bei Widnau. Die Brücke ist ein Howescher Fachwerkträger von 10 Feldern von zusammen 190 m Länge und hat eine nutzbare Breite von 5,75 m. Die Holzkonstruktion ist noch sehr gut erhalten; sie hat ein Ausmass von approximativ 430 m³. Das Gewicht der Eisenteile aber beträgt rund 16 Tonnen.

Die Brücke wird als Ganzes oder auch in einzelnen Teilen verkauft. Es wird noch besonders hervorgehoben, dass in nächster Nähe der Brücke am schweizerischen Ufer eine Rollbahn vorbeiführt, die zum Transport des Abbruchmaterials zur Bundesbahnstation Au sehr geeignet ist, da sie dort direktes Umladen ermöglicht.

Die Verkaufsbedingungen und Pläne über die Brücke liegen bei der unterfertigten Amtsstelle, Mariabergstrasse 5, Rorschach, sowie bei der k. k. Rheinbauleitung, Rathausstrasse, Bregenz, und beim Sektionsbureau in Schmitter zur Einsicht auf. Die Bedingungen können auch von den beiden Bauleitungen bezogen werden.

Die Offerten sind verschlossen, mit der Aufschrift „Abbruch der hölzernen Rheinbrücke bei Widnau“ bis **spätestens 15. September a. c.** der unterfertigten Amtsstelle einzusenden.

Rorschach, den 1. Juli 1914.

Bauleitung
der internationalen Rheinregulierung.

SCHWEIZ.

LICHTPAUSANSTALTEN A.G.

Auf der Mauer 4 **ZÜRICH** Auf der Mauer 4

Filialen in **Bern, St. Gallen & Luzern**

Heliographie  **Negrographie**

Spezialität: **Trockendruck** [Plandruck]

Heliographie-Paus- und Zeichenpapiere

Lichtpaus-Apparate

Man verlange Muster u. Preislisten.

Schweizerische Landes-Ausstellung Bern, Gruppe 26 B3.

Kalkwerke Hergiswil

(Nidwalden)

Kalko gelöschter Weisskalk
in Säcken
Prima Stückkalk
in Fässern

Sie bauen rascher, besser und billiger

als früher mit den bestbekannten
querverleimten **Holzplatten**
für Türen, Täfer, Decken etc.

Ad. Aeschlimann in Meilen

Plattenfabrik.

Eugen Jeuch & Co.

Zürich, Löwenstrasse 69 — Basel, Hardstrasse 14

Generalvertreter für die Schweiz für

salpeterfreie Fassaden-Ver- blend- und Baderaum-Steine

von Philipp Holzmann & Co., Frankfurt am Main

Saargemünder Tonplatten, stahlhart gebrannt

von A. Brach in Kleinblittersdorf

 **la Schlackenwolle** 

Muster und Preis - Courante zu Diensten.

2

Klub-Sessel

in echt Leder
von Frs 150 an



in prima Verdurstoffe
von Frs 100 an

Ich verarbeite
nur kernige natur-
farbige Rindleder
mit unbegrenzter
Haltbarkeit

Qualitätsmarke
Verlangen Sie Katalog

Edmund Koch
Stadelhofstr. 9
ZÜRICH

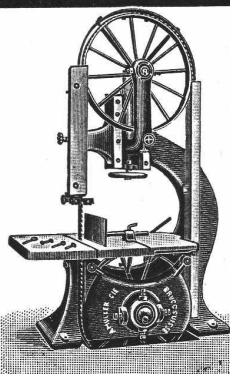
A.-G. „UNION“ in Biel, Fabrik in Mett
Erste schweiz. Fabrik für elektr. geschweisste Ketten. Pat. 27199

Ketten aller Art



für industrielle und landwirtschaftliche Zwecke.
Grösste Leistungsfähigkeit. Ketten von höchster Tragkraft.

NB. Handelsketten nur durch Eisenhandlungen zu beziehen.



A. Müller & Cie.

Brugg

Holzbearbeitungs- Maschinen

Zu besichtigen in der Ausstellung
des Verbandes Schweizer Schreiner-
meister und Möbelfabrikanten in
Zürich, Unterer Mühlesieg 2.

SILICIUM-CARBID

zur Vermeidung der Abnützung und des Glitschigwerdens von **Cementböden, Cementstufen**, hydraulisch gepressten **Bodenplatten** etc. Ferner für **Cementarbeiten** jeglicher Art, besonders für **Wasser-Druckanlagen** aus Beton, zur Verhinderung des Auswaschens etc. **liefert billigst**
Elektrizitätswerk LONZA A.-G., BASEL.

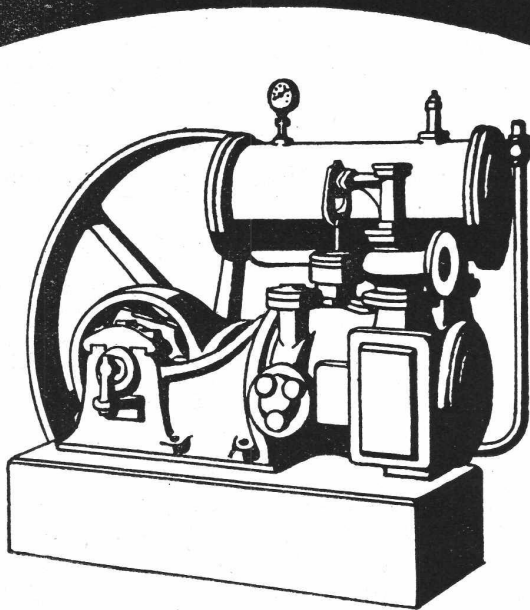
Spezialitäten für die elektrische Industrie:

Voltalack, schwarz, lufttrocknend. Gut isolierend, unempfindlich gegen Feuchtigkeit, trocknet in 2—3 Stunden ohne Ofenhitze. Besonders für Reparaturen geeignet. :: :: ::
Elastic Voltalack, ofentrocknend. Hohe Isolierfähigkeit, hält heisses Mineralöl aus. :: :: ::
Gelbe Isolierlacke, luft- und ofentrocknend. :: :: :: :: :: :: ::

Standard Lack- & Farbenwerke, Altstetten-Zürich

KOMPRESSOREN

EIN-ODER MEHRSTUFIG
MIT RIEMEN-, DAMPF-
OD. ELEKTR. ANTRIEB



VAKUUM- PUMPEN.

MASCHINENFABRIK
BURCKHARDT, A.G.
= BASEL. =

Die Gesellschaft der **L. von Roll'schen Eisenwerke**
 liefert

Choindez-Schlackenzement

hergestellt auf ihrem Eisenwerke in Choindez (Berner Jura) aus den Schlacken des eigenen Hochofens.
 Bahnstation „Choindez“ der S. B. B. Adresse für Briefe und Telegramme: Eisenwerk Choindez.

DRAHT LAMPEN



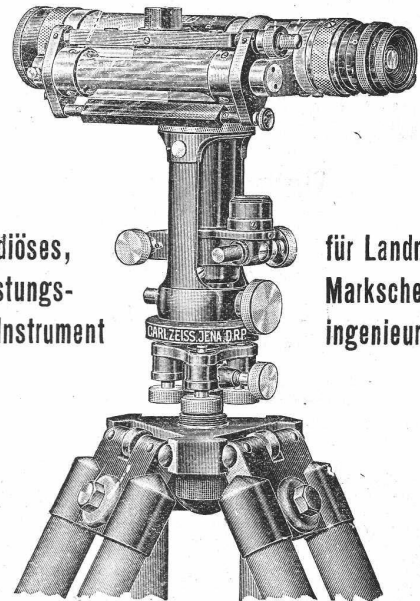
LICHT A.G. ZUG

ZEISS

Nivellier-Instrument I

Kompdiöses,
sehr leistungs-
fähiges Instrument

für Landmesser,
Markscheider, Bau-
ingenieure usw.

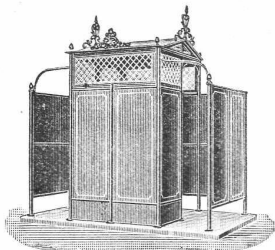


Prospekt „Geo 49“ kostenfrei.

BERLIN :: ::
HAMBURG
LONDON :: ::
PARIS :: ::



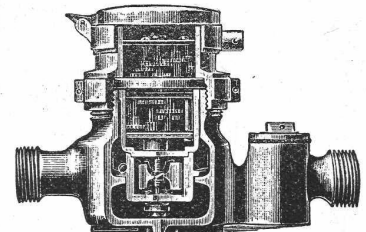
MAILAND ::
ST. PETERSBURG
TOKIO :: ::
WIEN :: ::



F. Ernst, Ing., Zürich

Alleiniger Concessionär für die Schweiz
der in den meisten Kulturstaaten pat. Oel-Pissoirs,
System Beetz

Generalvertretung für die Schweiz der bestrenommierten
Wassermesserfabrik Andrae.
Beliebtester Präzisionswassermesser.
Prospekte und Kataloge gratis.



Trockenläufer

Ad. Bleichert & Co.

Leipzig : Wien : Paris : London

Moderne Verlade- und Transport-Anlagen. Kabelkrane für
Steinbrüche, Ton-, Sand- u. Mergelgruben, Ausschachtungen,
Hoch- und Tiefbauarbeiten aller Art.

Auf der Weltausstellung für Bauen und Wohnen, Leipzig 1913
erhielten wir die höchste Auszeichnung, den

Königlich Sächsischen Staatspreis.

Generalvertreter für die Schweiz:

Rob. Hebi & Co., Zürich.

