

Zeitschrift: Schweizerische Bauzeitung
Herausgeber: Verlags-AG der akademischen technischen Vereine
Band: 63/64 (1914)
Heft: 7

Werbung

Nutzungsbedingungen

Die ETH-Bibliothek ist die Anbieterin der digitalisierten Zeitschriften auf E-Periodica. Sie besitzt keine Urheberrechte an den Zeitschriften und ist nicht verantwortlich für deren Inhalte. Die Rechte liegen in der Regel bei den Herausgebern beziehungsweise den externen Rechteinhabern. Das Veröffentlichen von Bildern in Print- und Online-Publikationen sowie auf Social Media-Kanälen oder Webseiten ist nur mit vorheriger Genehmigung der Rechteinhaber erlaubt. [Mehr erfahren](#)

Conditions d'utilisation

L'ETH Library est le fournisseur des revues numérisées. Elle ne détient aucun droit d'auteur sur les revues et n'est pas responsable de leur contenu. En règle générale, les droits sont détenus par les éditeurs ou les détenteurs de droits externes. La reproduction d'images dans des publications imprimées ou en ligne ainsi que sur des canaux de médias sociaux ou des sites web n'est autorisée qu'avec l'accord préalable des détenteurs des droits. [En savoir plus](#)

Terms of use

The ETH Library is the provider of the digitised journals. It does not own any copyrights to the journals and is not responsible for their content. The rights usually lie with the publishers or the external rights holders. Publishing images in print and online publications, as well as on social media channels or websites, is only permitted with the prior consent of the rights holders. [Find out more](#)

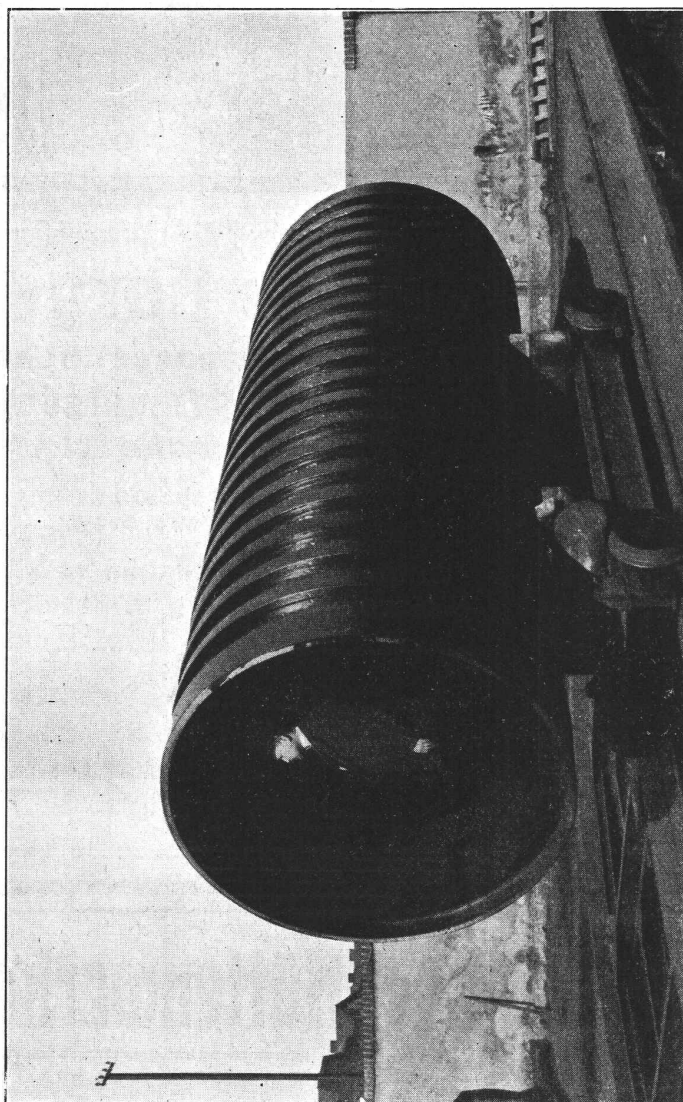
Download PDF: 09.02.2026

ETH-Bibliothek Zürich, E-Periodica, <https://www.e-periodica.ch>

Druckrohrleitungen für hydro-elektrische Kraftanlagen

bis zu den höchsten Gefällen und grössten Einheiten

Entwurf • Herstellung • Montage



Nebenstehendes Bild:

Gepanzertes Rohr für die
Druckrohranlage
„Los Angeles“ Californien

Bereits
207 Leitungen

über 400 mm Durchmesser

ausgeführt
bzw. in Bestellung

davon:

- 2 in Deutschland
- 6 in der Schweiz
- 2 in Italien
- 6 in Grossbritannien
- 32 in Norwegen
- 1 in Finnland
- 1 in Island
- 4 in Spanien
- 1 in Bulgarien
- 1 in Indien
- 41 in Japan
- 22 in Nordamerika
- 24 in Zentralamerika
- 61 in Südamerika
- 3 in Australien

Keine autogene sondern Wasser gas - Schweissung

Bestbewährte patentierte Flanschen- und Muffenrohr-Verbindung, absolut sicher und dauernd dicht

System

FERRUM

der Aktien-
Gesellschaft
„Ferrum“

Zawodzie
bei Kattowitz
in Schlesien

Filialbüro: Zürich-Zollikon, Rütistraße 320. Telegramm-Adr.: Ferrum Zürich

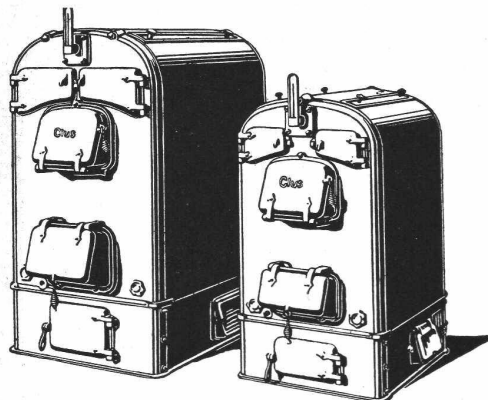


GESELLSCHAFT DER LUDW. VON ROLL'SCHEN EISENWERKE
 FILIALE: EISENWERK CLUS KT. SOLOTHURN



CLUSER HEIZKESSEL

für Warmwasser- und Niederdruck Dampfheizung, sowie für gewerbliche Anlagen



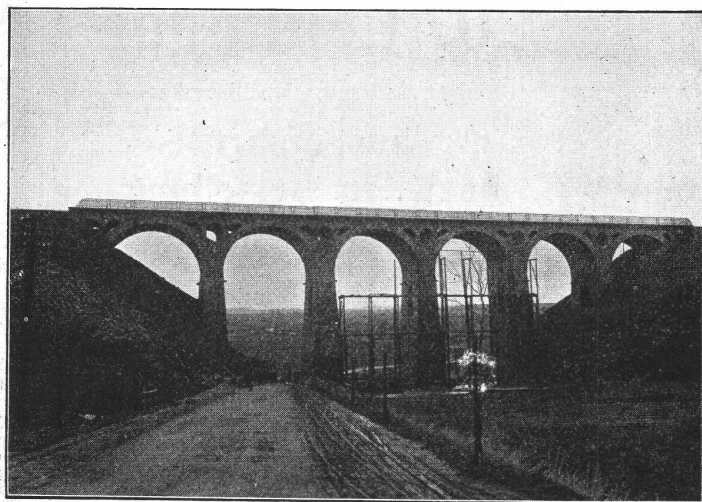
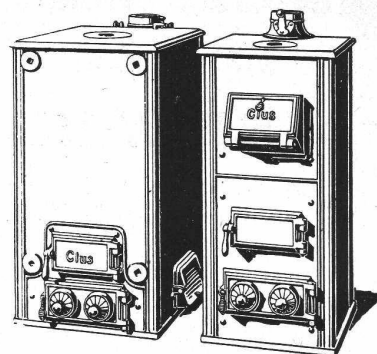
Bewährtes System.
 Bequeme Reinigung
 während dem Betriebe.

Radiatoren

55 verschiedene Modelle

Rippenröhren und Rippenheizkörper, Wärmeplatten, Ventile, Formstücke, Flanschen in Guss- und Schmiedeisen.

Zu beziehen
 durch die Installationsfirmen.



Talbrücke der Strecke Jünkerat-Weywertz (Eifel).

Julius Berger

Tiefbau-Aktiengesellschaft
 Berlin W 50 (Wilmerdorf)

Rankestraße 17

Fernsprech-Anschluß:
 Pfalzburg 4227 u. 4228

Zweig-Niederlassungen in Olten
 (Schweiz), Hamburg u. Bromberg

Unternehmung für Eisenbahnbauten, Straßenbauten und Wasserbauten aller Art, insbesondere Ausführungen umfangreicher Erd- und Felsen-Arbeiten, Naß- und Trockenbaggerungen und Tunnelbauten

Aktiengesellschaft der Dillinger Hüttenwerke

in Dillingen a. d. Saar (Rheinpreussen)

liefert:

Blechschweissarbeiten

aller Art, wie glatte Rohre von 250—3000 mm l. W. bis zu 50 mm Blechstärke in grössten Längen, für Dampf-, Wind-, Gas-, Wasser- und Kanalisations-Rohrleitungen, Windkessel, Verzin-
 kungskessel, Waggontransportkessel usw. — Besonderheit:

Hochdruckrohrleitungen für Wasserkraftanlagen

Ferner Flusseisenbleche aus la. Siemens-Martin- od. Thomas-Stahl, bestgeeignet zur Herstellung genieteteter Rohre.

Vertreter für die Schweiz: Henri Schoch, Zürich, Postfach Neumünster.

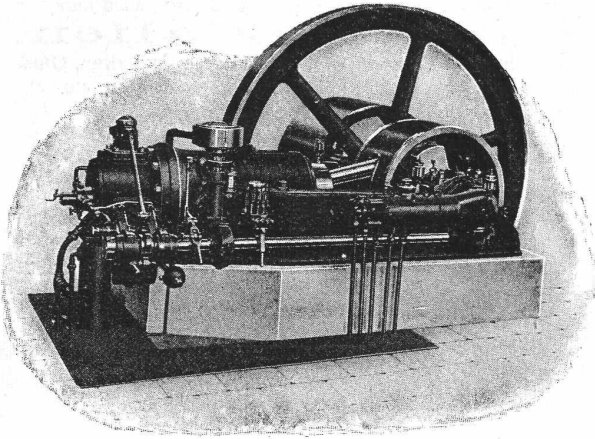
Spezialitäten für die elektrische Industrie:

Voltalack, schwarz, lufttrocknend. Gut isolierend, unempfindlich gegen Feuchtigkeit, trocknet in 2—3 Stunden ohne Ofenhitze. Besonders für Reparaturen geeignet. :: :: ::

Elastic Voltalack, ofentrocknend. Hohe Isolierfähigkeit, hält heisses Mineralöl aus. Zum Imprägnieren von Spulen, Tüchern usw. :: :: ::

Gelbe Isolierlacke, luft- und ofentrocknend. :: :: ::

Standard Lack- & Farbenwerke, Altstetten-Zürich



Aktien-Gesellschaft der Maschinen-Fabrik von
Theodor Bell & Cie.
Kriens - Luzern

Liegende Rohölmotoren

Absolut zuverlässige und äusserst billige Betriebskraft.

Motore stets im Betriebe zu besichtigen.



Verbrennungsmotoren aller Art.



GIESSEREI BERN IN BERN

Konstruktionswerkstätten

Werk der Gesellschaft der L. von Roll'schen Eisenwerke

liefert als Spezialität:

Hebezeuge, Eisenbahnmaterial, Schleusen- und Wehreinrichtungen
Zahnradbahnmaterial, Standseilbahnen

Telegramme:
Giesserei Bern



Telephon 1066

Junger, fleissiger
Bautechniker
 flotter Zeichner, militärfrei, m. allen
 vorkommenden Bureauarbeiten
 vertraut, **sucht Stelle** in Archi-
 tekturbureau oder Baugeschäft als
 Bauführer oder Techniker, event.
 auch für kaufmännische Arbeiten.
 Eintritt kann sofort erfolgen. —
 Offerten unter Chiffre U. 5787 Q
 an **Haasenstein & Vogler**,
 Basel.

Lugano

**Zu vermieten grosses Eta-
 blissement** mit zugehörigen Ma-
 schinen, mit elektr. Betrieb, ge-
 eignet für Möbel- u. Bauschreinerei.
 Sichere Existenz. Man wende sich
 an **Enrico Bernasconi**, Piazza
 Dante 6, Lugano.

Drahtseil

Gut erhaltenes Drahtseil von
 33 mm Durchmesser, Gewicht
 per Meter ca. 3,5 kg. Länge ca.
 1200 m ist

billig zu verkaufen.

Offerten sind gefl. zu richten an
 Herrn **E. Blum**, Betriebschef,
 Hardebahn, Interlaken.

Patent-Ausbeutung.

Der Inhaber der schweizer.
 Patente Nr. 54386 vom 13. Okt.
 1909 auf: „**Wicklungsanord-
 nung an Induktionsmotoren**,
 deren Geschwindigkeit durch
 Aenderung der Polzahl von
 8n auf 6n geändert werden
 kann“ und Nr. 54387 vom 13.
 Oktober 1909 auf: „**Wicklungs-
 anordnung an Induktionsmo-
 toren**“, wünscht die Patente zu
 verkaufen, in Lizenz zu geben
 oder anderweitige Vereinbarungen
 für die Fabrikation in der Schweiz
 einzugehen.

Anfragen befördert **H. Kirch-
 hofer** vormals Bourry-Séquin &
 Co., Ingenieur- u. Patentanwalts-
 Bureau in **Zürich I**, Löwenstr. 51

Ingenieurbureau

Chef ist Mitglied des I. A. V. und
 Schweiz. Wasserwirtschaftsverbandes,
**übernimmt techn. Ar-
 beiten, Betriebsleitungen und
 Verwaltungen.** Anfragen unter
 Chiffre Z. F. 5756 an die Ann.-Exp.

Rudolf Mosse, Zürich.

Militärfreier, sprachenkundiger

Zivil-Ingenieur

mit langjähriger Praxis, **sucht
 Stelle** für sofort. Offerten unter
 Chiffre Z. D. 5754 an die Annonc-
 Expedition

Rudolf Mosse, Zürich.

PATENT-BUREAU
 Wilh. Reinhard, Zürich I

Bahnhofstrasse 51, Telefon 7083

Neu! Neu! Neu!
Baulampe

mit Sturmbrenner
 ca. 300 Kerzen, Pat. D. R. P.
Bernhard Margreth,
 Locarno, Zürich, Rheinfelden.

KOCHHERDFABRIK
 „ZAEHRINGIA“
 Freiburg - Schweiz

Grösste Special-Fabrik
 der Schweiz



moderner
Küchen-Einrichtungen

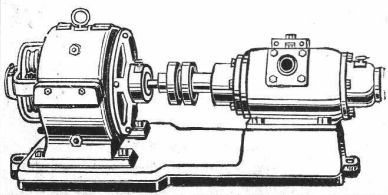
für Hotels, Restaurants,
 Anstalten, Private, etc.

Kostenvoranschläge u.
 Ingenieurbesuch gratis.

**Akad. Maschinen- und Elektroingenieur,
 Schweizer, sucht Stelle nach St. Petersburg.**

Abs. der E. T. H. Z., 30 J. a.; deutsch, franz., engl. kor-
 respondierend, einige praktische russische Sprachkenntnisse
 mit 5jähr. Konstruktions- und teilweise Betriebs- und
 Reisepraxis in Kran-, Transmissions-, Turbinen-, Pum-
 pen-, Dampf- und Dieselbau in Russland, mit den russ.
 Verhältnissen vertraut, mit 1 1/2jähr. Praxis in elektrischen Be-
 trieben (Fabrik und Strassenbahn), sowie Acquisitions- und
 Propagandapraxis, **sucht bis Mitte Oktober** ausl. Styls feste
 Stellung nach St. Petersburg, a. liebst. in schweiz. Unternehmen.
 Suchender ist anerkannt befähigter Ing. a. g. Schweizerfamilie.
 Off. unt. B. E. 5043 an die Ann.-Exp. **Rud. Mosse, Basel.**

RAG-PUMPE

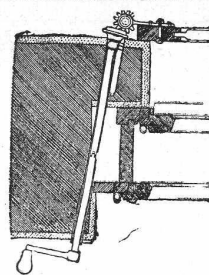


zur
Wasser-Versorgung

von
 Privathäusern, Villen,
 Gärtnereien etc.

RICH. KLINGER

G. m. b. H.
 Gumpoldskirchen, N.-Ö.



**Fensterladen-
 Innenöffner**
 und Feststeller **D. R. G. M.**

Bestes und billigstes System, tausendfach be-
 währt. Prospekt kostenlos.

Fritz Kühne, Dresden A19

:: **Handelsgenossenschaft des ::**
Schweiz. Baumeister-Verbandes

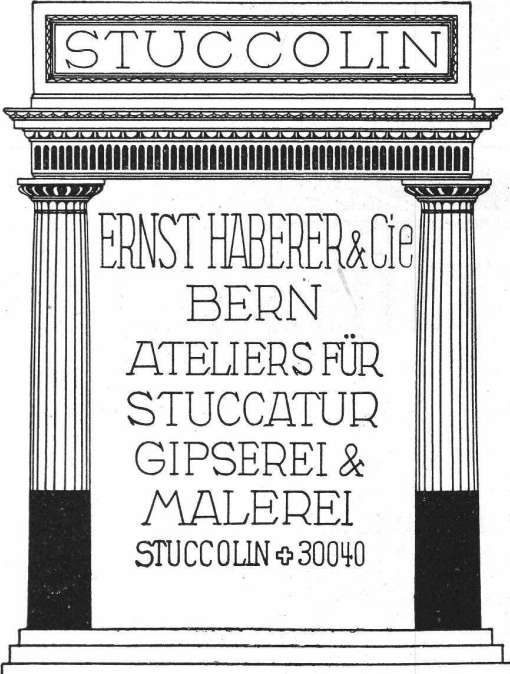
Bureau: Seidengasse 13, **Zürich**. Telefon 589

Fabrik und Lager: Uetlibergstr. 93. Telefon 4964

Fabrikation v. **Schlackenzement**. Verkauf v. allen kuran-
Baumaterialien,

hydraulischen Bindemitteln, diversen Bodenplatten, Gips-
 und Schilfrohrfabrikaten, Bims-Zement-Dielen etc. etc.

Alleinvertretung der Asphalt-Boden-
 platten von Pont du Château-Paris.



STUCCOLIN

ERNST HABERER & Cie
BERN
ATELIERS FÜR
STUCCATUR
GIPSEREI &
MALEREI
STUCCOLIN 30040

déposé



Cuenin-Hüni & Co.

Rohrmöbelfabrik

Kirchberg (Kt. Bern)

Peddigrohrmöbel

in künstlerischer, vornehmer Ausführung für
 Gärten, Veranden, Vestibules, Foyers, Salons,
 Rauchzimmer, Wintergärten, Hallen, Landhäuser
 etc.

Gestäbte Rohrmöbel

Illustrierter Katalog gratis und franko.
 Export nach allen Ländern.

Telephon 527.

Stellen-Vermittlung des Schweiz. Ingenieur- und Architekten-Vereins. — Sekretariat Paradeplatz 2, Zürich 1.

(Bewerber sind ersucht, vor ihrer Anmeldung ein Reglement der Stellenvermittlung zu verlangen.)

Offene Stellen:

Maschinentechniker erfahren im Materialprüfungsw., Deutsch, Franz., für Eisenbahnmateriabn. i. N. u. O. Frankreichs. Aussichtsrl. Stelle. (24)

Stellen suchen:

Bautechniker mit 6½ Jahren Praxis als Schreiner und in Architekturfirma in Architekturbureau sofort. (51)

Ingenieur E. P., Deutsch u. Franz., langjähr. Erfahrung in Eisenbahn- und Kanalisationsbau, sofort. (53)

OZON-GENERATOREN SYSTEM OZONAIR.

FÜR LÜFTUNGSANLAGEN & WASSER-STERILISATION

VIELSEITIGE ERFAHRUNG ZAHLEICHE REFERENZEN.

6 GRANDS PRIX 14 GOLDENE UND SILBERNE MEDAILLEN 5 EHRENDIPLOME.

C. HEMMERLIN & CO, MULHAUSEN /ELS.



Prima Parkettkitt (eigene Fabrikation)

zum Ausdichten der Fugen in Fussböden von Holz, Stein und Asphalt.
Dauernd elastisch und frostbeständig.

MEYNADIER & C^{ie}, ZÜRICH 8

Isolier-Baumaterialien:

Ia. Carbolineum, Isolier-Filzkarton, Asphalt-Dachpappen, Asbest- und Korkplatten etc.



Heinrich Brändli, Horgen

Asphalt-, Dachpappen- und Holzzementfabrik

Telephone Nr. 38

liefert

Telephone Nr. 38

Asphalt-Isolierplatten

für wasserdichte Eindeckungen bei: **Eisenbahnen, Strassen, Hoch- und Tiefbauarbeiten**, in nur prima Qualität, je nach Angabe der Verwendungsarten. Referenzen zu Diensten. — Fachmännische Ratschläge.
Telegramme: **Heinrich Brändli, Horgen.**

PATENT-ANWÄLTE

E. BLUM & C^{ie} DIPL. INGENIEURE

GEGRÜNDET 1878 • ZÜRICH • BAHNHOFSTR. 74

Hochbau Tiefbau Maschinenb. Elektrotech.
Technikum Konstanz
Mod. Neubau am Bodensee

A. Jucker Nachf. v.

Jucker-Wegmann

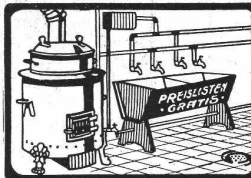
Papierhandlung z. Hecht
Schiffplände Nr. 22, Zürich

Grosses Lager

von Pauspapieren, Pauselinen und Zeichenpapieren, Rollen und Bogen, in nur vorzüglichen Qualitäten.

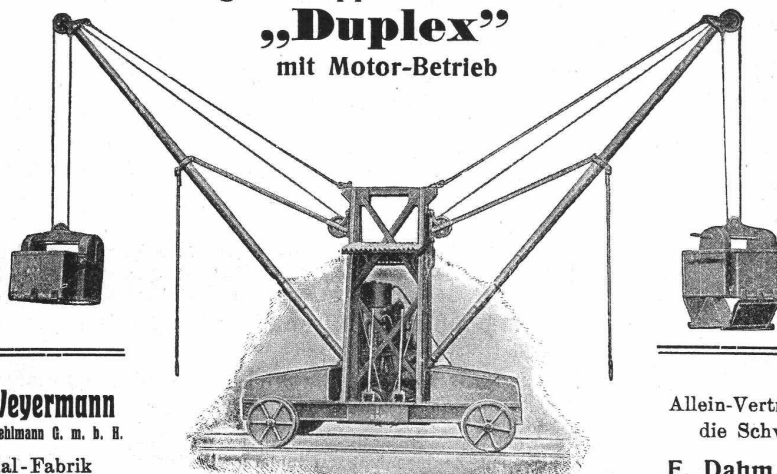
Holzzementpapier, Dachpappen, Bodenbelag- u. Teppichunterlag- Papiere

OFENFABRIK SURSEE



WASCHHERDE FÜR PRIVATE
HOTELS, ANSTALTEN
WÄSCHEREIEN

Original-Doppel-Schwenkkran „Duplex“ mit Motor-Betrieb



Paul Weyermann

vorm. Karl Oehmann G. m. b. H.

Spezial-Fabrik für Hebezeuge

Rixdorf - Berlin

Leistungsfähigkeit bis 260 cbm Bodenaushub pro Tag
Tragfähigkeit 650—1500 kg. Antrieb mittelst **erstklassigem Benzinmotor** mit Patent-Spritzvergasung — **keine Oberflächenvergasung.** — Benzinverbrauch 9—10 kg per Tag. **Kürzeste Lieferzeit (1—3 Wochen).**

Bisher über 200 Stück geliefert.

Allein-Vertrieb für die Schweiz:

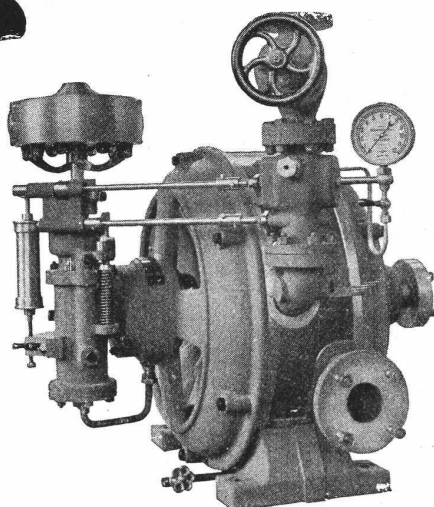
E. Dahm, Vertreter
Güttingen
(Thurgau)



MASCHINENFABRIK OERLIKON

OERLIKON BEI ZÜRICH

TELEGR.-ADR: USINE OERLIKON

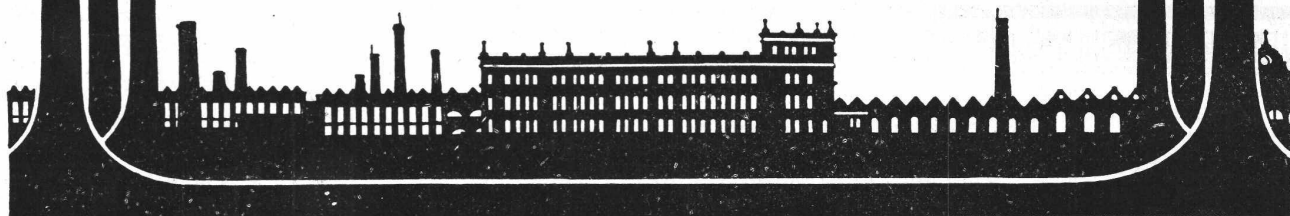


Dampf-Turbinen

für kleine Leistungen

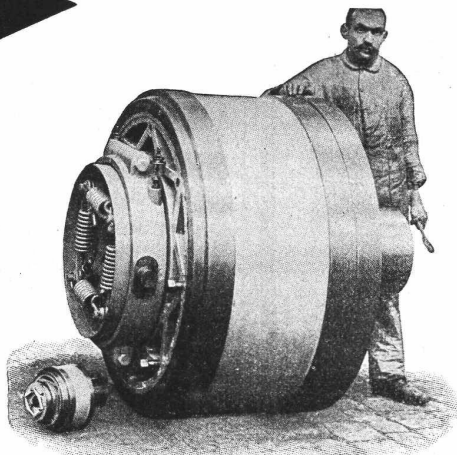
(5—500 PS)

für Pumpen, Ventilatoren, Gebläse usw.



BENN KUPPLUNG

Patentiert in allen Industriestaaten
und überall als die **beste zuverlässigste** Reibungskupplung anerkannt.



Benn Kupplung Nr. 12 für 600 PS
geliefert in eine Zementfabrik.

Reibungsflächen Eisen auf Eisen
Keine Holzbacken
Reibungsflächen laufen in Öl
Vollständig geschlossen
Reibungsflächen scheibenförmig
Keine vorstehenden Teile

Zum Ein- oder Ausrücken bei jeder Kraft und Geschwindigkeit während des Betriebes.

TRANSMISSIONEN

KOMPLETTE ANLAGEN FÜR ALLE INDUSTRIEZWEIGE.

„LENIX“-Patent-Spannrollengetriebe. Ausführungsrecht für die Schweiz.

SELLERSLAGER mit RINGSCHMIERUNG, mit herausnehmbarer unterer Laufschaale, + Patent, als Stehlager, Hängelager, Wand- und Säulen-Konsollager.
FESTE STEHLAGER mit RINGSCHMIERUNG und herausnehmbaren Weissmetall- oder Bronze-schalen für Massiv- und Hohlwellen.

GESELLSCHAFT der L. v. ROLL ^{SCHEN} EISENWERKE
EISENWERK GLUS.