

Zeitschrift: Schweizerische Bauzeitung
Herausgeber: Verlags-AG der akademischen technischen Vereine
Band: 63/64 (1914)
Heft: 7

Werbung

Nutzungsbedingungen

Die ETH-Bibliothek ist die Anbieterin der digitalisierten Zeitschriften auf E-Periodica. Sie besitzt keine Urheberrechte an den Zeitschriften und ist nicht verantwortlich für deren Inhalte. Die Rechte liegen in der Regel bei den Herausgebern beziehungsweise den externen Rechteinhabern. Das Veröffentlichen von Bildern in Print- und Online-Publikationen sowie auf Social Media-Kanälen oder Webseiten ist nur mit vorheriger Genehmigung der Rechteinhaber erlaubt. [Mehr erfahren](#)

Conditions d'utilisation

L'ETH Library est le fournisseur des revues numérisées. Elle ne détient aucun droit d'auteur sur les revues et n'est pas responsable de leur contenu. En règle générale, les droits sont détenus par les éditeurs ou les détenteurs de droits externes. La reproduction d'images dans des publications imprimées ou en ligne ainsi que sur des canaux de médias sociaux ou des sites web n'est autorisée qu'avec l'accord préalable des détenteurs des droits. [En savoir plus](#)

Terms of use

The ETH Library is the provider of the digitised journals. It does not own any copyrights to the journals and is not responsible for their content. The rights usually lie with the publishers or the external rights holders. Publishing images in print and online publications, as well as on social media channels or websites, is only permitted with the prior consent of the rights holders. [Find out more](#)

Download PDF: 10.02.2026

ETH-Bibliothek Zürich, E-Periodica, <https://www.e-periodica.ch>

Schweizerische Bauzeitung

Abonnementspreis:

Schweiz 25 Fr. jährlich
Ausland 30 Fr. jährlich

Für Vereinsmitglieder:

Schweiz 20 Fr. jährlich
Ausland 24 Fr. jährlich
sofern beim Herausgeber
abonniert wird ::

WOCHENSCHRIFT

FÜR BAU-, VERKEHRS- UND MASCHINENTECHNIK

GEGRÜNDET VON A. WALDNER, ING. HERAUSGEBER A. JEGHER, ING., ZÜRICH

Verlag des Herausgebers. — Kommissionsverlag: Rascher & Cie., Zürich und Leipzig

ORGAN

DES SCHWEIZ. ING.- & ARCHITEKTEN-VEREINS & DER GESELLSCHAFT EHEM. STUDIERENDER DER EIDG. TECHN. HOCHSCHULE.

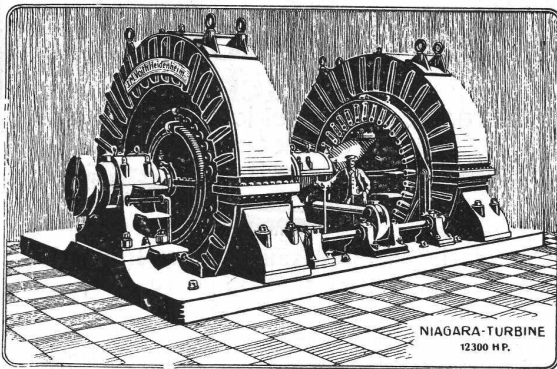
Insertionspreis:

4-gespalt. Petitzeile oder
deren Raum . 30 Cts.
Haupttitelseite: 50 Cts.

Alleinige Inseraten-An-
nahme: Rudolf Mosse,
Annoncen-Expedition,
Zürich, Basel und deren
Filialen und Agenturen

STREBELWERK HEIZKESSELFABRIK

ZÜRICH.



J. M. Voith, Heidenheim

a. d. Brenz, Württemb.

Maschinenfabrik und Giesserei

Turbinen

mit wagrechten und senkrechten Wellen für alle Gefälle.

Hydraulische Geschwindigkeitsregulatoren.

Wasserstandsregulatoren, auch
für lange Druckleitungen.

Ungefähr 5700 Turbinen für zusammen 2,200,000 PS
und 2800 Regulatoren ausgeführt und in Auftrag.



Bau- und Betriebsingenieur

Diplom Zürich, Schweizer, sprachenkundig, mit langjähr. Praxis als Zivil- u. Masch.-Ing. im In- u. Ausland, u. a. beim Bau u. Betrieb von Normal- und Spezial-Bahnen, empfiehlt sich Behörden, Verwaltungen, Bauunternehmungen, Werken etc. für Spezialaufträge oder selbständige Leitung auf längere oder kürzere Zeit. Geil. Offerten unt. Chiff. Z. E. 5730 an Rudolf Mosse, Zürich.

JOSEPH VÖGELE

JOSEPH VÖGELE,
MANNHEIM.



Joseph Vögele Mannheim

:: Weichen, Kreuzungen ::
Drehscheiben, Schiebebühnen
Sicherungsanlagen, Spills etc.
:: Rangier-Anlagen ::

Vertreter für die Schweiz:

Ingenieur ALFRED RUBIN, ZÜRICH
Stampfenbachstrasse Nr. 15 — Telephon 10289

Sponagel & Co., Zürich**Baumaterialien**

Spezialgeschäft für keramische
Boden- und Wandbeläge
Kunstglasurplatten : Wandbrunnen
Mutz-Keramik.

Generalvertreter erstklassiger Fabriken.
 Kunstgerechte Ausführung der Versetzarbeiten durch
 eigene, geschulte Facharbeiter.

Kataloge und Preislisten zu Diensten.
 Reichhaltige Muster-Ausstellung Sihlquai 139—143.

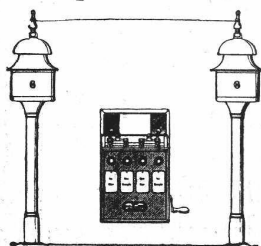
DRAHT LAMPEN



LIGHT A.G ZUG

Hasler M.-G., Bern

vorm. Telegraphen-Werksäfte von G. Hasler — Gegründet 1852

Telephon- und Telegraphen-Apparate

Spezielle
 Telephone für Starkstromanlagen

**Elektrische Block-
 u. Signal-Apparate
 für Eisenbahnen**

Der beste,
renfabelste
 Schnellbauaufzug der Welt
HEXE



mehrfach patentiert
 über 600 in Betrieb.
 Fördert Befon, /
 Balken, Träger etc.
**TÄGLICHE
 LEISTUNG**
 circa 30000 /
 Ziegelsteine mit
 Mörtel erspart
 6-10 Handlanger.

Robert Aebi & Co.
Zürich
 Bureaux in Düsseldorf, Mailand,
 Paris, St. Petersburg,
 Barcelona.

Schweizerische Landesausstellung Bern 1914,
 Aussteller in Gruppe 19.

**Zürcher
 Glühlampen-
 Fabrik**
 Zürich I.



Zuverlässige
 Qualität

**Draht
 Lampen**

**Sie bauen rascher,
 besser und billiger**

als früher mit den bestbekannten
 querverleimten **Holzplatten**
 für Türen, Täfer, Decken etc.

Ad. Aeschlimann in Meilen

Plattenfabrik.

LOLLARKESSEL FÜR CENTRALHEIZUNG

Unübertroffen in Heizleistung und Brennstoffausnutzung
Zu beziehen durch die meisten Heizungsfirmen

BUDERUS'SCHE EISENWERKE

ABT. LOLLAR, WETZLAR

Vertretung: Buderus'sche Handelsgesellschaft m. b. H., Zürich. Lager in Zürich und Genf.

SILICIUM-CARBID

zur Vermeidung der Abnützung und des Glitschigwerdens von **Cementböden, Cementstufen**, hydraulisch gepressten **Bodenplatten** etc. Ferner für **Cementarbeiten** jeglicher Art, besonders für **Wasser-Druckanlagen** aus Beton, zur Verhinderung des Auswaschens etc. **liefert billigst**

Elektrizitätswerk LONZA A.-G., BASEL.

Allgemeine Tiefbohr- u. Schachtbau-Aktiengesellschaft, Düsseldorf

übernimmt

Schachtabteufen unter Garantie des Gelingens bis zu den grössten Durchmessern und Tiefen

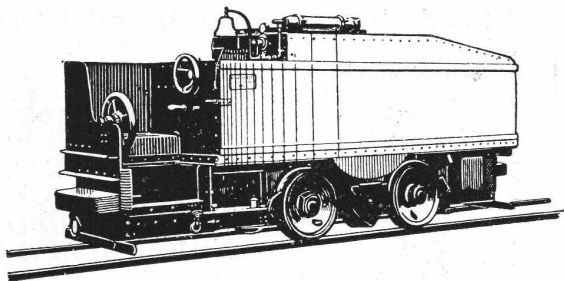
Spezialität: Schächte in schwierigem u. wasserreichem Gebirge

Tiefbohrungen jeder Art mittelst Meissel- und Diamantbohrung, Schrot- und Kernstossbohrung

Horizontalbohrungen unter Garantie bis zu den grössten Teufen

Fabrikation und Lieferung von kompletten Tiefbohrereinrichtungen, kombinierten Kernbohrmaschinen für Diamantkrone, Stahlkrone oder Stahlschrot.

Motor-Lokomotiven



für Benzin-, Benzol- und Spiritus-Betrieb
in **Schmal- und Normal-Spur**

Sofortige Betriebsbereitschaft
Keine Feuersgefahr
Geringe Betriebskosten
Einfachste Bedienung

Schweizer. A.-G.

Orenstein & Koppel, Zürich 1

vis-à-vis Hauptbahnhof

Thonwerk Biebrich A.-G.

Chamottefabrik
Biebrich am Rhein.

Hochfeuerfeste u. säurebeständige Produkte.

Normal- und Façonsteine aller Art, Chamottemörtel,
Retorten, Muffeln etc. Bau kompletter Ofenanlagen.

Beste Referenzen und Zeugnisse aus der Schweiz.

OTIS-AUFZÜGE

mehr als 60 000 Anlagen ausgeführt



Schweizer Fabrik Wädenswil vorm. Gebr. Laue

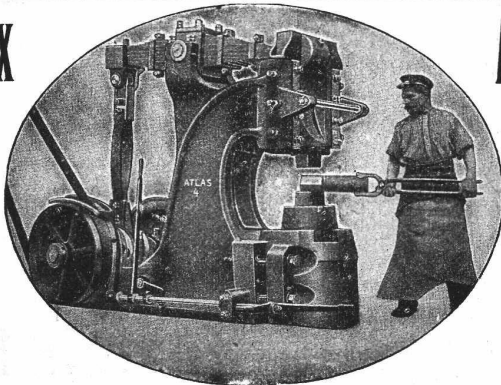
Kostenanschläge, Referenzen, Auskünfte bereitwilligst.
Lausanne, Davos, St. Moritz, St. Gallen.

Kittlose Glasbedachungen.
System Zimmermann

PAUL APPEL
Zürich, Limmatstrasse 55
Bern, Länggasse 26

Ajax

D. R.
Patent
232685



Ajax

Ueber
1900 St.
verkauft

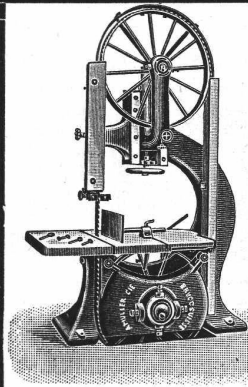
Blattfeder-Hämmer von 15 bis 300 kg Bärge wicht.
Rudolf Schmidt & Co., Wien X., Favoritenstrasse 213.

Allein-Vertretung für die Schweiz: C. Schaefer & Co., Basel.

Kalkwerke Hergiswil

(Nidwalden)

Kalko gelöschter Weisskalk
in Säcken
Prima Stückkalk
in Fässern



A. Müller & Cie.

Brugg

**Holzbearbeitungs-
Maschinen**

Zu besichtigen in der Ausstellung
des Verbandes Schweizer Schreiner-
meister und Möbelfabrikanten in
Zürich, Unterer Mühlesteg 2.

Ia. komprimierte und abgedrehte, blanke



Vereinigte Drahtwerke A.-G., Biel

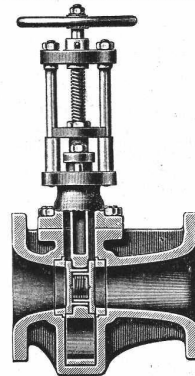
Blank und präzis gezogene



jeder Art in Eisen und Stahl.

Kaltgewalzte Eisen- und Stahlbänder bis 210 mm Breite.
Schlackenfreies Verpackungsbandeisen.

Schäffer & Budenberg G. m.
b. H.
Fil. Seebach, Post- u. Bahnstat. Oerlikon



**Hochdruck-
Dampfschieber**

System Ferranti

Trotz Querschnittsverengung wird das
Durchflussquantum nicht ungünstig
beeinflusst. Die Konstruktion hat
bedeutende Vorzüge.

August Wolfsholz Presszementbau Akt.-Ges.

Berlin W. 9, Linkstrasse 38 und Wien II, Taborstrasse 29

Abteilung A.: Tief- und Wasserbau.

Wiederherstellung u. Verstärkung schadhafter Bauwerke,
 :-: Brücken, Pfeiler und Fundamente :-:
Trockenlegung und Sicherung von Tunnels,
 :-: Stollen, Schächten und Grundbauten :-:
Dichtung von Docks, Schleusen,
 :-: Brunnen, Gas- und Hochbehältern, Sperr-
 :-: mauern und Dämmen :-:

Abteilung B.: Hochbau.

Sanierung einsturzdrohender Baudenkmäler und Monumentalbauten
Standfestmachung und Besserung wankender Hochbauten, Türme und Kirchen
Schutz von Gebäuden gegen Bergwerkschäden und Erdbewegungen
Trockenlegung nasser Mauern mittelst Durchsägung und eingepresster Isolierschichten

Abteilung C.: Gründungsarbeiten.

Fundierung schwerer Maschinen-Fundamente — **Staumauern und Wehrbauten** nach eig. Bauverfahren
Versteinerungen d. Untergrundes

Pressbetonpfähle
 Zementeinpressungen — Bohrarbeiten

In- und ausländische Patente. — Erste Empfehlungen.

Baur & Cie. A.-G.

Baugeschäft, Zürich 8

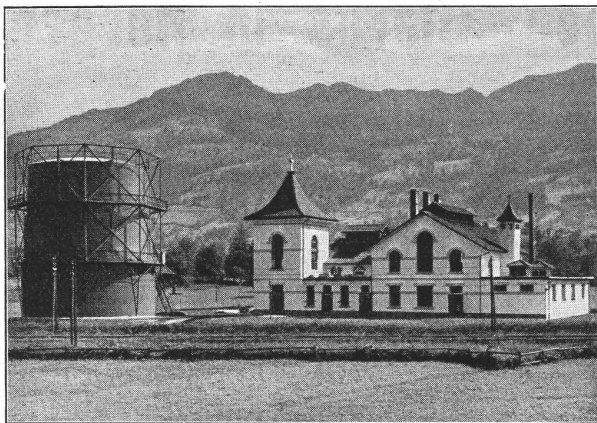
Seefeldstrasse 162

Maurer-, Eisenbeton- und Steinmetzarbeiten

DELTA-METALL

Gußstücke jeder Grösse nach Modellen.
Schmiedestücke jeder Art nach Zeichnung.
Gepreßte Stangen und Profil-Leisten,
Gesenk-Schmiedestücke in verschiedenen
 Legierungen von höchster Festigkeit und
 Dehnung.

Deutsche Delta - Metall - Gesellschaft
 Alexander Dick & Co., Düsseldorf - Grafenberg.



Gaswerk Schwyz in Seewen 1911

Roesti, Kammermann & Cie. K. A. G.

Bern

Ingenieurbureau

Ausführung kompletter Gaswerke und
 Gasverteilungsnetze
 Gas - Fernversorgungen
 Um- und Erweiterungsbauten
 Projekte und Kostenvoranschläge

Ateliers de Constructions Mécaniques de Vevey S. A.

Le nombre des ouvriers restant à notre service étant d'environ une centaine; notre conseil d'administration a décidé, pour atténuer dans quelque mesure la situation précaire de la population ouvrière de notre ville, de maintenir les ateliers ouverts 3 jours par semaine.

Nous nous recommandons aux Administrations Publiques (CHEMINS DE FER, USINES A GAZ, USINES ÉLECTRIQUES, SERVICES DES EAUX ET DU FEU) pour tous travaux d'entretien et de réparation.

Notre fonderie de fer et bronze peut également fournir rapidement.

Aux chemins de fer, nous sommes à même de fournir des aiguilles et croisements.

Bei Bestellungen wolle man sich auf die „Schweizerische Bauzeitung“ beziehen.

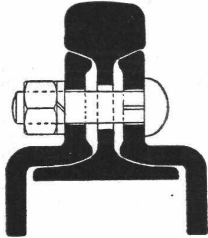
Als Vertreter des Stahlwerks-Verband Düsseldorf für Rillenschienen-Oberbau liefern wir:



Rillenschienen mit den dazugehörigen Laschen und sonstigem Kleineisenzeug,

und als Vertreter der Phönix-Werke in Ruhrort:

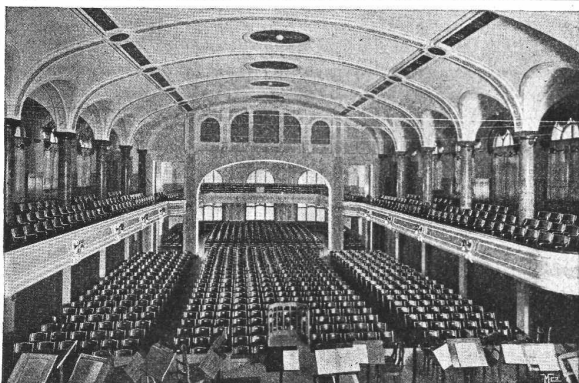
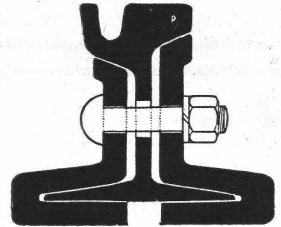
Weichen u. Kreuzungen hierzu. Wir empfehlen uns ferner zur Lieferung von **Eisenbahn-Oberbaumaterial**



als: **Stahlschienen, Flusseisenschwellen, Kleineisenzeug, Weichen, Kranen, Drehscheiben, Schiebebühnen, Personen-, Gepäck- und Güterwagen etc.** für Normal-, Sekundär- und Bergbahnen.

Für Offertstellung in diesen Materialien, Einsendung von Zeichnungen, Anfertigung kompletter Oberbaupläne halten wir uns empfohlen

Fritz Marti Akt.-Ges. Bern.



Tonhalle St. Gallen — Möbliert 1909

Aktien-Gesellschaft Möbelfabrik Horgen-Glarus in Horgen

Telephon Nr. 10 — Gegründet 1880 — Telegr.: Stuhlfabrik Horgen

Erzeugnisse: Mobiliar aus gesägtem, sowie aus massiv gebogenem Holz (sogen. Wienermöbel) für Innenräume, Restaurants, Speisesäle, Cafés, Confiseries, Vestibules, — Gärten, Theater, Konzertsäle und Kinematographen. —

Massenbestuhlungen.

Grösste Leistungsfähigkeit.

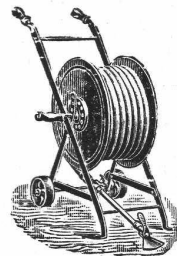
Konkurrenzpreise.



Fensterstorren

mit und ohne automatischer Ausstellvorrichtung. Patent 23445.

Mertzluft, Zürich I, Spiegelgasse 29
Möbelfabrik. Rindermarkt 26
Markisen- und Storrenfabrik Gegründet 1865



Kautschuk-Gartenschläuche

Schlauchschlösser, Wendrohre, Rasensprenger, Schlauchwagen etc. in anerkannt bester Qualität

H. Speckers W^{re} A.-G. Zürich

Kuttelgasse 19, Bahnhofstrasse.

Fabrik elektrischer Apparate

Sprecher & Schuh

A.-G.



Aarau



Starkstrom-Apparate

bis 80.000 Volt
bis 4000 Amp.

Schaltanlagen

in jedem Umfang

