

Zeitschrift: Schweizerische Bauzeitung
Herausgeber: Verlags-AG der akademischen technischen Vereine
Band: 63/64 (1914)
Heft: 6

Werbung

Nutzungsbedingungen

Die ETH-Bibliothek ist die Anbieterin der digitalisierten Zeitschriften auf E-Periodica. Sie besitzt keine Urheberrechte an den Zeitschriften und ist nicht verantwortlich für deren Inhalte. Die Rechte liegen in der Regel bei den Herausgebern beziehungsweise den externen Rechteinhabern. Das Veröffentlichen von Bildern in Print- und Online-Publikationen sowie auf Social Media-Kanälen oder Webseiten ist nur mit vorheriger Genehmigung der Rechteinhaber erlaubt. [Mehr erfahren](#)

Conditions d'utilisation

L'ETH Library est le fournisseur des revues numérisées. Elle ne détient aucun droit d'auteur sur les revues et n'est pas responsable de leur contenu. En règle générale, les droits sont détenus par les éditeurs ou les détenteurs de droits externes. La reproduction d'images dans des publications imprimées ou en ligne ainsi que sur des canaux de médias sociaux ou des sites web n'est autorisée qu'avec l'accord préalable des détenteurs des droits. [En savoir plus](#)

Terms of use

The ETH Library is the provider of the digitised journals. It does not own any copyrights to the journals and is not responsible for their content. The rights usually lie with the publishers or the external rights holders. Publishing images in print and online publications, as well as on social media channels or websites, is only permitted with the prior consent of the rights holders. [Find out more](#)

Download PDF: 23.02.2026

ETH-Bibliothek Zürich, E-Periodica, <https://www.e-periodica.ch>

Schweizerische Bauzeitung

Abonnementspreis:

 Schweiz 25 Fr. jährlich
 Ausland 30 Fr. jährlich

Für Vereinsmitglieder:

 Schweiz 20 Fr. jährlich
 Ausland 24 Fr. jährlich
 sofern beim Herausgeber
 :: abonniert wird ::

WOCHENSCHRIFT
FÜR BAU-, VERKEHRS- UND MASCHINENTECHNIK

GEGRÜNDET VON A. WALDNER, ING. HERAUSGEBER A. JEGHER, ING., ZÜRICH

Verlag des Herausgebers. — Kommissionsverlag: Rascher & Cie., Zürich und Leipzig

ORGAN

DES SCHWEIZ. ING.- & ARCHITEKTEN-VEREINS & DER GESELLSCHAFT EHEM. STUDIERENDER DER EIDG. TECHN. HOCHSCHULE.

Insertionspreis:

 4-gespalte. Petitzeile oder
 deren Raum . 30 Cts.
 Haupttitelseite: 50 Cts.
 Alleinige Inseraten-An-
 nahme: Rudolf Mosse,
 Annoncen-Expedition,
 Zürich, Basel und deren
 Filialen und Agenturen

Beachten Sie in der Schweizerischen Landesausstellung die

Aufzugsanlagen

 in „Hospes“ (Hotellerie) 4, Maggi Pavillon 1,
 :: Maschinenhalle 2, Milchwirtschaft 2 ::

9

von

Schindler & Cie., Luzern

Älteste Aufzügefabrik der Schweiz.

Gelatine-Telsit

Sicherheits - Sprengstoff.

 Im Gebrauch bei folgenden Tunnel-Unternehmungen:
 Jungfrau-Bahn, Münster-Grenchen, Lötschberg usw.

Spezial-Sprenggelatine

Neues, handhabungssicheres Dynamit.

 Alleinige
 Fabrikanten

Dynamit Nobel A.-G. Zürich

 Mythen-Strasse 21
 Fabrik in Isleten (Uri)

Zentralheizungen

 Sanitäre Anlagen - Wäscherei-
 einrichtungen

erstellt unter Garantie

aller Systeme

Albert Kruck, Zürich 1.


Tonhalle St. Gallen — Möbliert 1909

Aktien-Gesellschaft Möbelfabrik Horgen-Glarus in Horgen

Telephon Nr. 10 — Gegründet 1880 — Telegr.: Stuhlfabrik Horgen

Erzeugnisse: Mobiliar aus gesägtem, sowie aus massiv
 gebogenem Holz (sogen. Wienermöbel) für Innenräume,
 Restaurants, Speisesäle, Cafés, Confiserien, Vestibules,
 — Gärten, Theater, Konzertsäle und Kinematographen. —

Massenbestellungen.

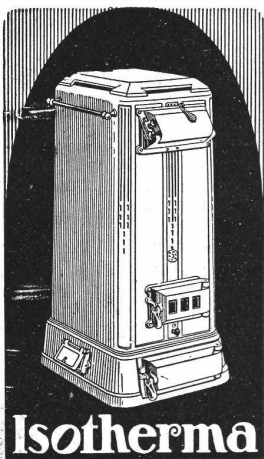
Grösste Leistungsfähigkeit.

Konkurrenzpreise.

Kalkwerke Hergiswil

(Nidwalden)

Kalko gelöschter Weisskalk
in Säcken
Prima Stückkalk
in Fässern



Isotherma

Für die moderne Einfamilienhaus- und
Etagenheizung
bevorzugt man den Union-Briketkessel

Isotherma.

Kein Auslöschen des Feuers, daher
Kein wiederholtes Anheizen.
Genaueste Anpassung an den Wärme-
bedarf wie bei keinem andern Kessel.

Keine Schlacken,
Betrieb mühelos und sauber.
Sehr ansprechendes Aeussere.
Gesellschaft

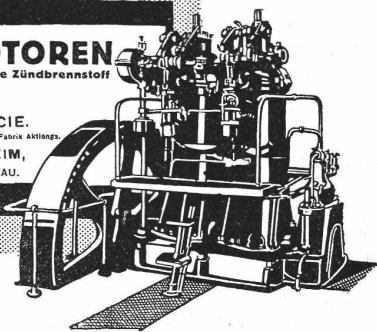
der L. v. Roll'schen Eisenwerke
Eisenwerk Clus.

Zu beziehen durch jede Heizungsfirma.

BENZ

DIESEL-MOTOREN
für GASOL und TEROL ohne Zündbrennstoff

BENZ & CIE.
Rheinische Automobil- u. Motoren-Fabrik Aktien-G.
MANNHEIM,
MOTORENBAU.



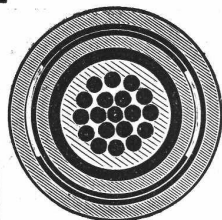
Kabelwerke Brugg, A.-G.

vormals

Otto Suhner & Co

in **Brugg**

liefern



Bleikabel aller Art, für Hoch- und Niederspannung,
Telegraphie, Telephonie und Sonnerie, nebst
Armaturen.

Drahtseile für Aufzüge, Kranen, Transmissionen,
Seilbahnen, Verankerungen etc. etc.

Bleiröhren, Gerüstverbinder.

Telephon Nr. 46.

Eugen Jeuch & Co.

Zürich, Löwenstrasse 69 — Basel, Hardstrasse 14

Generalvertreter für die Schweiz für

Salpeterfreie Fassaden-Verblendsteine

von Philipp Holzmann & Co., Frankfurt am Main

Saargemünder Tonplatten, stahlhart gebrannt

von A. Brach in Kleinblittersdorf

Muster und Preis-Courante zu Diensten

Klub-Sessel

in echt Leder
von Frs 150 an



in prima Verdurstoffe
von Frs 100 an

Ich verarbeite
nur kernige natur-
farbige Rindleder
mit unbegrenzter
Haltbarkeit

Qualitätsmarke
Verlangen Sie Katalog

Edmund Koch
Stadelhofstr. 9
ZÜRICH I

SCHWEIZ.
LICHTPAUSANSTALTEN A.-G.

Auf der Mauer 4 **ZÜRICH** Auf der Mauer 4

Filialen in **Bern, St. Gallen & Luzern**

Heliographie  **Negrographie**

Spezialität: **Trockendruck** (Plandruck)

Heliographie-Paus- und Zeichenpapiere

Lichtpaus-Apparate

Man verlange Muster u. Preislisten.

Schweizerische Landes-Ausstellung Bern, Gruppe 26 B 3.

Feuchte Wände

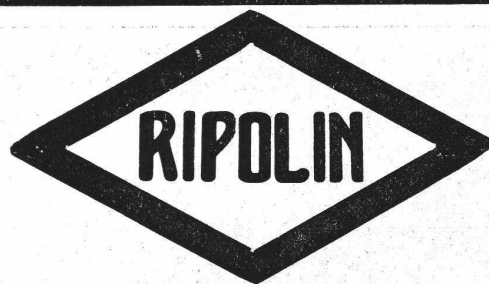
isoliere

man mit

Falztafeln „KOSMOS“

GYSEL & ODINGA, Asphaltfabrik

Käpfnach-Horgen = Zürich.



Die anerkannt beste Farbe

für Innen- und Aussen-Anstriche.

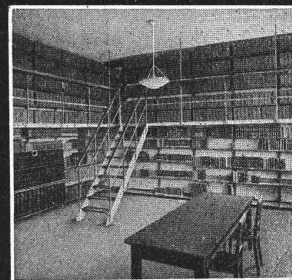
Generalvertreter für die Schweiz:

G. Hässig, Angenstein bei Basel.

F. GAUGER & CO. ZÜRICH



ROLLADEN aus STAHLBLECH
EISENCONSTRUKTIONEN
SCHAUFENSTERANLAGEN
WELLBLECHBAUTEN
SCHEERENGITTER
ARCHIVANLAGEN PAT.
SYST.



DRAHTSEILE
FÜR LUFTSEILBAHNEN
BREMSER etc.

**SCHWEIZERISCHE
SEIL - INDUSTRIE**
VORMALS
C. OECHSLIN z. MANDELBAUM
SCHAFFHAUSEN
TELEPHON: 242 TELEGRAMME:
CORDA

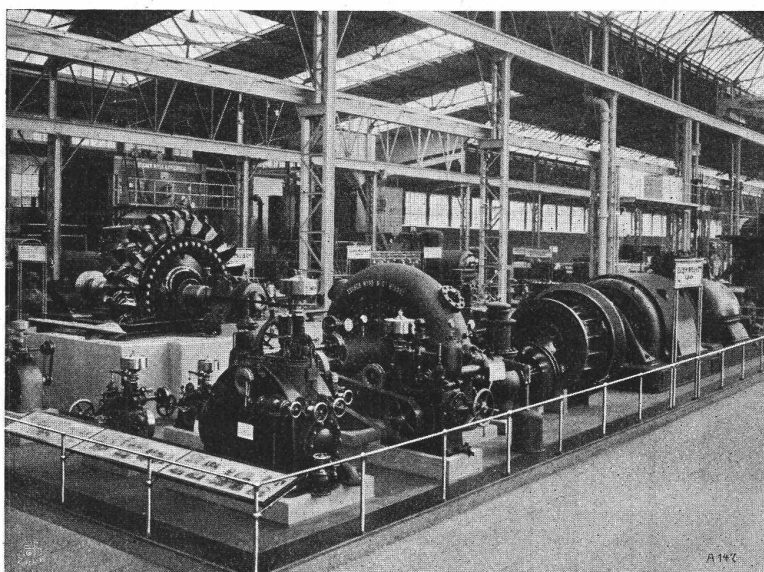
DRAHTSEIL - GERÜSTVERBINDER
HANF-GERÜSTSTRICKE MAURERSCHNÜRE
DRAHT- u. HANFSEILE FÜR AUFZÜGE



ESCHER WYSS & C^{IE}
Zürich
& Ravensburg

Gegründet
1805

Wasserturbinen (System Francis & Freistrah)



**Komplette
Hochdruck-Rohrleitungen**

**Präzisions-Druck-
und Geschwindigkeits-
Regulatoren**

Nebenstehendes Bild:

Unser Stand in der Maschinenhalle der
Schweizerischen Landes-Ausstellung in Bern.

J. Rüegger & C^{ie}

Maschinenfabrik Basel

Telephon
5501

Telegr.-Adr.:
„Aufzug“

Spezialität in:
Kranen, Aufzügen,
Kleinhebezeugen,
elektr. Flaschenzügen
20jährige
Erfahrung
im Hebezeugbau



Heinrich Brändli, Horgen
Asphalt-, Dachpappen- und Holzzement-Fabrik
empfiehlt sich zur Uebernahme von
Asphalt-Arbeiten. Asphalt-Isolierungen
zweckentsprechend für **Hoch- und Tiefbauten.**
**Asphalt-Kegelbahnen, säurefeste
Asphaltbeläge**
In nur bewährter fachgerechter Ausführung.
Telegramme: **Heinrich Brändli, Horgen.** Telephon Nr. 38.



PATENT-ANWÄLTE
E. BLUM & C^o DIPL. INGENIEURE
GEGRÜNDET 1878 · ZÜRICH · BAHNHOFSTR. 74



Schoop & Co, Zürich

Echte Bronze-Figuren
Marmor - Statuetten
Messing-Artikel für
Wohnungs-Einrichtungen
Ständer und Töpfe
In Eisen und Messing gehämmert
Teppiche — Vorhänge

Kgr. Sachsen.
**Technikum
Mittweida.**
Direktor: Professor Holst.
Höheres techn. Institut
f. Elektro-u. Maschinentechnik.
Sonderabteilungen für Ingenieure,
Techniker und Werkmeister.
El. u. Maschinen-Laboratorien.
Lehrfabrikwerkstätten.
Älteste u. besuchteste Anstalt.
Progr. etc. gratis
v. Sekretariat.

**KOCHHERDFABRIK
"ZAEHRINGIA"**
Freiburg - Schweiz
Grösste Special-Fabrik
der Schweiz



moderner
Küchen-Einrichtungen
für Hotels, Restaurants,
Anstalten, Private, etc.
Kosten voranschläge u.
Ingenieurbesuch gratis.

**Littlop
Luf-Oberlichter**

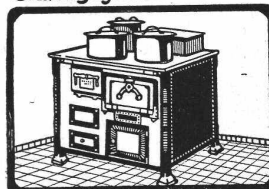
für Fabriken
und Gassen aller Art ampfiehlt.

F. Eberspächer-Metallwarenfabrik.
Esslingen a. N.

Verlichtungs- und Heiz-Apparate werden in allen Fällen schnell und zuverlässig geliefert.

Generalvertreter für die Schweiz:
Martin Keller, Neu-Seidenhof, Zürich.

**OFENFABRIK
SURSEE**
Grösste Ofenfabrik der Schweiz



KÖCHHERDE
für
**Private
Restaurants/Hotels**
Preislisten Gratis

Neu! Neu! Neu!
Baulampe
mit Sturmbrenner
ca. 300 Kerzen, Pat. D. R. P.
Bernhard Margreth,
Locarno, Zürich, Rheinfelden.

Patent-Anwalt
J. AUMUND, Jng. ZÜRICH
Telephon 2967 Rennweg 48
Etabl. 1893

MENCK & HAMBROCK

Altona-Hamburg

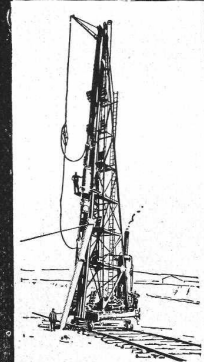
Betonpfahlrammen

sowie Rammen aller Art und
sonstige Maschinen für Pfahl-
gründungen. Auch zur Miete.

Vertretung für die Schweiz:

Fritz Marti A.-G., Bern

Murtenstrasse 83 — Telephon Nr. 1074



Ateliers de Constructions Mécaniques de VEVEY, Suisse

Turbines Hydrauliques de tous systèmes
Installé les deux plus hautes chutes du monde
en exploitation

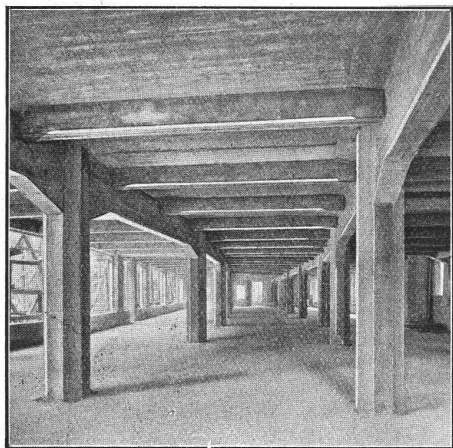
Vouvry (Valais, Suisse)

920 mètres

Orlu (Pyrénées, France)

940 mètres

Voir notre stand à l'Exposition Nationale Suisse à Berne
Halle des Machines, Groupe 32



Tiefbau- und Eisenbetongesellschaft A.-G.

Bahnhofstrasse 57 a
St. Annahof

Zürich

Bahnhofstrasse 57 a
St. Annahof

Unternehmung für Hoch-, Tief- und Eisenbetonbau

Fabrikbau, Geschäftshäuser, Brücken- und Stollenbau.

Trocken- und Nassbaggerungen.

Silo's jeder Art für Kohle nach patentierter Konstruktion.

Fundierungen.

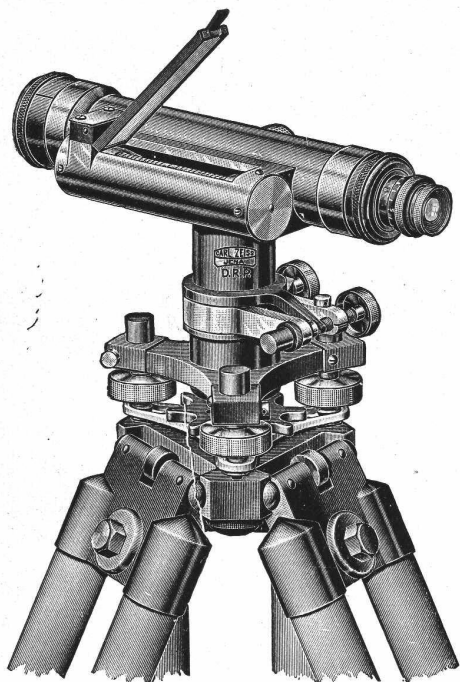
**Eisenbetonpfähle, Bohrpfähle, Simplexpfähle,
Duplexpfähle**

nach neuestem Verfahren an Ort und Stelle erstellt durch Einrammen von Beton,
unerreichte Tragfähigkeit.

ZEISS

Nivellier-Instrument IV

Besonders für die Baustelle geeignet.



Prospekt „Geo 49“ kostenfrei.

BERLIN ::
HAMBURG ::
LONDON ::
PARIS ::



MAILAND ::
ST. PETERSBURG ::
TOKIO ::
WIEN ::

DRAHT LAMPEN



LIGHT A.G. ZUG

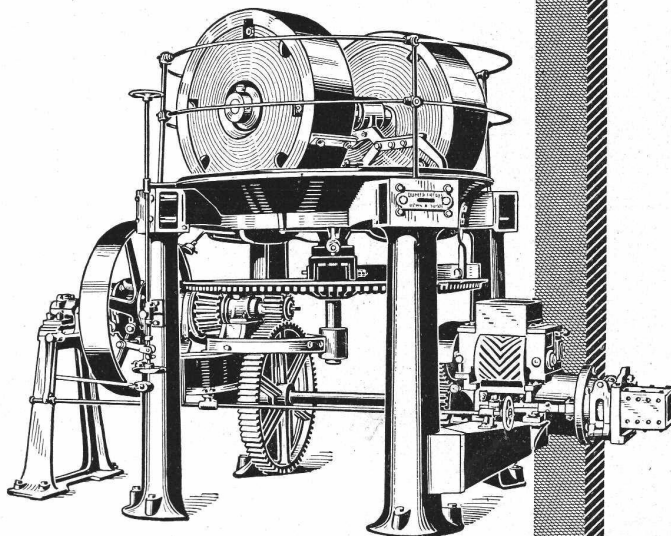
Bühler

Wir übernehmen durch unsere Spezialabteilung „Ziegelei“ die Projektierung, Bau und Ausführung von kompletten Anlagen für die Ziegelei- und Tonwaren-Industrie. Als Eigenfabrikate liefern wir: Schnecken, Revolver- und Drainröhrenpressen; ein- und mehrfache

Mischkollergänge

Glatt- und Brechwalzwerke, Abschneditische, Kanal- und Kammertrocknereien, Brennöfen etc. etc. Referenzen, Kataloge, Ingenieurbesuch auf Wunsch. - Filialen und Vertretungen in Paris, Mailand, Neapel, Rom, Barcelona, Budapest, Moskau, Phalère, Berlin.

Gebrüder Bühler
Uzwil (Schweiz).



Mischkollergang F B L, Patent Bühler