

**Zeitschrift:** Schweizerische Bauzeitung  
**Herausgeber:** Verlags-AG der akademischen technischen Vereine  
**Band:** 63/64 (1914)  
**Heft:** 5

## **Werbung**

### **Nutzungsbedingungen**

Die ETH-Bibliothek ist die Anbieterin der digitalisierten Zeitschriften auf E-Periodica. Sie besitzt keine Urheberrechte an den Zeitschriften und ist nicht verantwortlich für deren Inhalte. Die Rechte liegen in der Regel bei den Herausgebern beziehungsweise den externen Rechteinhabern. Das Veröffentlichen von Bildern in Print- und Online-Publikationen sowie auf Social Media-Kanälen oder Webseiten ist nur mit vorheriger Genehmigung der Rechteinhaber erlaubt. [Mehr erfahren](#)

### **Conditions d'utilisation**

L'ETH Library est le fournisseur des revues numérisées. Elle ne détient aucun droit d'auteur sur les revues et n'est pas responsable de leur contenu. En règle générale, les droits sont détenus par les éditeurs ou les détenteurs de droits externes. La reproduction d'images dans des publications imprimées ou en ligne ainsi que sur des canaux de médias sociaux ou des sites web n'est autorisée qu'avec l'accord préalable des détenteurs des droits. [En savoir plus](#)

### **Terms of use**

The ETH Library is the provider of the digitised journals. It does not own any copyrights to the journals and is not responsible for their content. The rights usually lie with the publishers or the external rights holders. Publishing images in print and online publications, as well as on social media channels or websites, is only permitted with the prior consent of the rights holders. [Find out more](#)

**Download PDF:** 23.02.2026

**ETH-Bibliothek Zürich, E-Periodica, <https://www.e-periodica.ch>**

# Schweizerische Bauzeitung

**Abonnementspreis:**

Schweiz 25 Fr. jährlich  
Ausland 30 Fr. jährlich

**Für Vereinsmitglieder:**

Schweiz 20 Fr. jährlich  
Ausland 24 Fr. jährlich  
sofern beim Herausgeber  
:: abonniert wird ::

**WOCHENSCHRIFT**

FÜR BAU-, VERKEHRS- UND MASCHINENTECHNIK

GEGRÜNDET VON A. WALDNER, ING. HERAUSGEBER A. JEGHER, ING., ZÜRICH

Verlag des Herausgebers. — Kommissionsverlag: Rascher & Cie., Zürich und Leipzig

**ORGAN**

DES SCHWEIZ. ING.- & ARCHITEKTEN-VEREINS & DER GESELLSCHAFT EHEM. STUDIERENDER DER EIDG. TECHN. HOCHSCHULE.

**Insertionspreis:**

4-gespalte. Petitzelle oder  
deren Raum . . . 30 Cts.  
Haupttitelseite: 50 Cts.  
Alleinige Inseraten-An-  
nahme: Rudolf Mosse,  
Annoncen-Expedition,  
Zürich, Basel und deren  
Filialen und Agenturen

Beachten Sie in der Schweizer. Landesausstellung

## die Aufzugsanlagen

in „Hospes“ (Hotellerie) 4, Maggi Pavillon 1,  
:-: Maschinenhalle 2, Milchwirtschaft 2 :-:

# 9

von

## Schindler & Cie., Luzern

Älteste Aufzügefabrik der Schweiz.

# Rova Strebel Catena

Kessel

Kessel

Kessel



für Zentralheizung und Warmwasserversorgung

## Strebelwerk Zürich



**Gustav Bodmer & Cie**  
Zürich 8

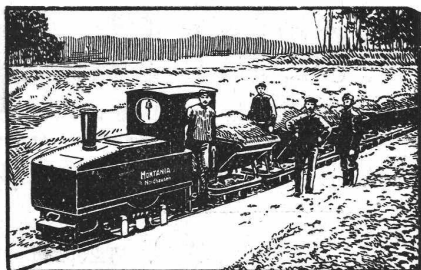
**Specialisten für Cheminées**

## Lichtpaus- Einrichtungen

für Tages- und elektrische Belichtung

### Carl Ebner jr., Schaffhausen

## Motor-Lokomotiven



für Benzin-, Benzol- und Spiritus-Betrieb  
in **Schmal- und Normal-Spur**

Sofortige Betriebsbereitschaft  
Keine Feuergefahr  
Geringe Betriebskosten  
Einfachste Bedienung

Schweizer. A.-G.

# Orenstein & Koppel, Zürich 1

vis-à-vis Hauptbahnhof

**Oensingen-Balsthal-Bahn.****Ausschreibung v. Abbrucharbeiten.**

Infolge Erweiterung des Bahnhofes Balsthal ist daselbst der 1899 erstellte gemauerte Lokomotivschuppen und der angebaute hölzerne Wagenschuppen abzubauen. Der Lokomotivschuppen hat eine überbaute Bodenfläche von 213 m<sup>2</sup>, der Wagenschuppen eine solche von 181 m<sup>2</sup>; beide Gebäude haben Falzziegelbedachung.

Die Zeichnung der Gebäude und die Bauvorschriften können bis zum **14. August** bei der unterzeichneten Stelle im Aufnahmegebäude Balsthal eingesehen werden. Ebenda sind Angebote bis zum **21. August** schriftlich einzureichen.

Balsthal, den 27. Juli 1914.

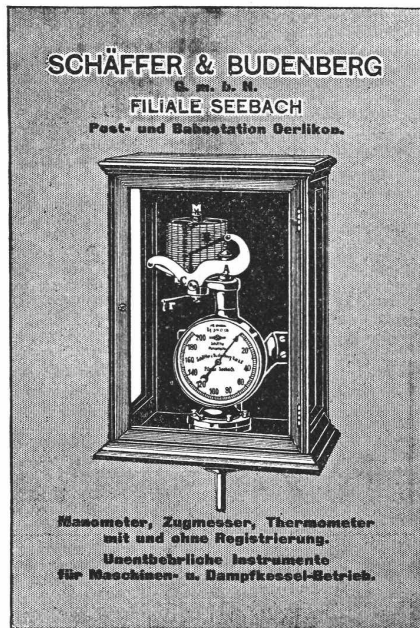
Betriebsdirektion  
der Oensingen-Balsthal-Bahn.

**Kalkwerke Hergiswil**

(Nidwalden)

**Kalko** gelöschter Weisskalk  
in Säcken

**Prima Stückkalk**  
in Fässern

**Thonwerk Biebrich A.-G.**

Chamottefabrik

Biebrich am Rhein.

**Hochfeuerfeste u. säurebeständige Produkte.**

Normal- und Façonsteine aller Art, Chamottemörtel, Retorten, Muffeln etc. Bau kompletter Ofenanlagen.

Beste Referenzen und Zeugnisse aus der Schweiz.

**Sponagel & Co., Zürich**

Baumaterialien

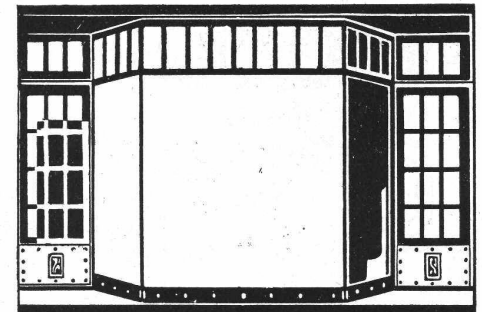
Spezialgeschäft für keramische  
**Boden- und Wandbeläge**  
**Kunstglasurplatten : Wandbrunnen**  
**Mutz-Keramik.**

Generalvertreter erstklassiger Fabriken.  
Kunstgerechte Ausführung der Versetzarbeiten durch eigene, geschulte Facharbeiter.

Kataloge und Preislisten zu Diensten.  
Reichhaltige Muster-Ausstellung Sihlquai 139—143.

**F. GAUGER & C<sup>o</sup>**

■ ZÜRICH ■



**GESCHÄFTSFRONTEN**  
**LADENUMBAUTEN**

IN EISEN · KUPFER · BRONZE

**Fensterstorren**

mit und ohne automatischer Ausstellvorrichtung. Patent 23445.

**Mertzlufft, Zürich I,** Spiegelgasse 29

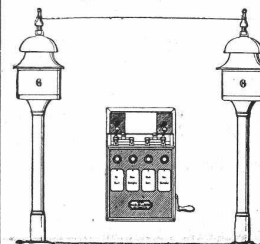
**Möbelfabrik.** Rindermarkt 26

**Markisen- und Storrenfabrik** Gegründet 1865

**Hasler A.-G., Bern**

vorm. Telegraphen-Werkstätte von G. Hasler — Gegründet 1852

**Telephon- und Telegraphen-Apparate**

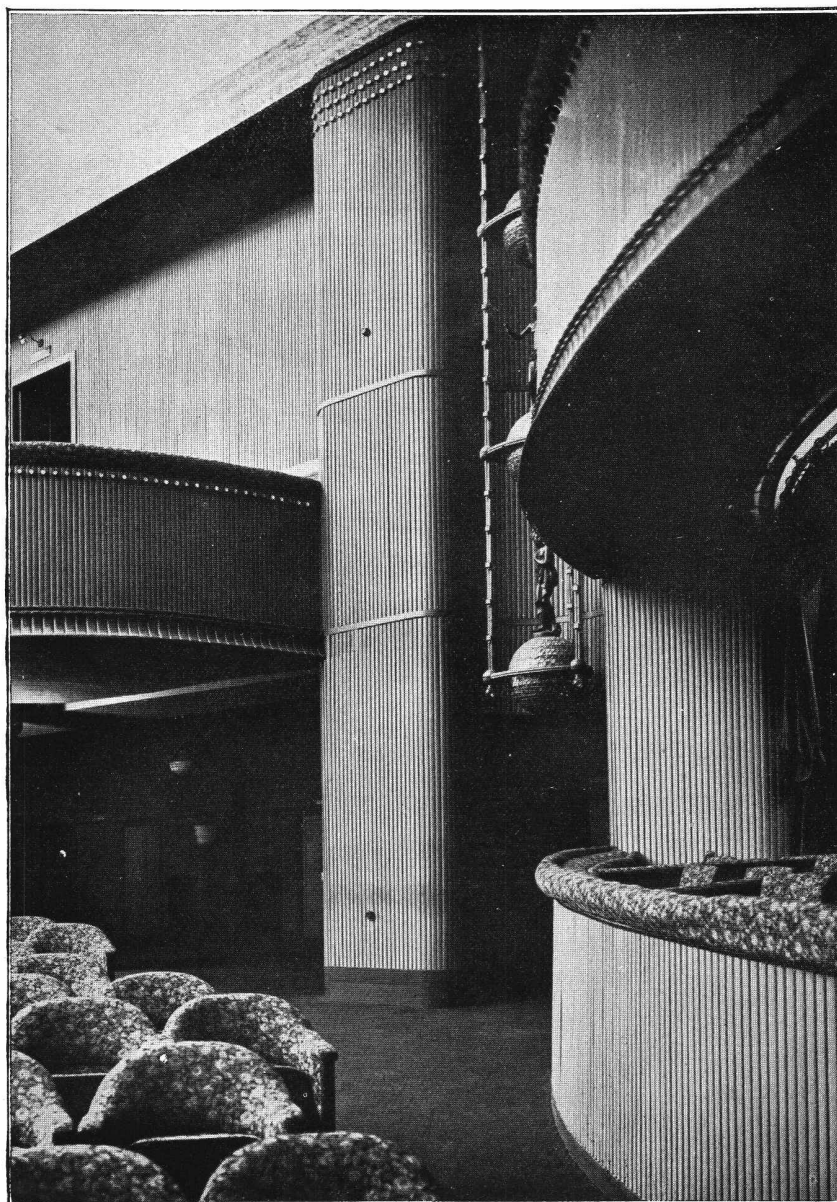


Spezielle  
Telephone für Starkstromanlagen

**Elektrische Block-  
u. Signal-Apparate**  
für Eisenbahnen

# Holzstab-Paneel D. R. P.

⟨Deutsches Reichspatent und Patente in allen Kulturstaaten⟩



## Heinrich Wollheim & Ossenbach

Industriegesellschaft m. b. H.

Berlin W 9, Voß-Strasse 18

Text umseitig.



# Holzstab=Paneel D.R.P.



⟨Deutsches Reichspatent und Patente in allen Kulturstaaten⟩

ist die einzige  
maschinell hergestellte, zur Montage  
fertige, massive Holz=Verkleidung

Billig und vornehm

Dauerhaft durch zweckmäßige Konstruktion

Größte Widerstandsfähigkeit gegen Temperatureinflüsse

Kein Platzen und Werfen des Holzes

Sofortige Verwendbarkeit auf jeder gebogenen Fläche

Kürzeste Lieferfrist, einfache Montage

## Heinrich Wollheim & Ossenbach

Industriegesellschaft m. b. H.

Berlin W 9, Voßstraße 18

Generallizenzen für mehrere Bezirke noch zu vergeben

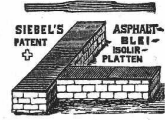
# Asphalt-, Beton- & Holzpflasterungs-Arbeiten

aller Art

Koch & Cie., vormals E. Baumberger & Koch, Basel



Holzzement- und Dachpapp-Dächer, Asphalt-Kegelbahnen, Asphalt-Parkett, Plättchen-Beläge



Siebel's Asphalt-Blei-Isolierungen gegen Feuchtigkeit :: Isolierungen gegen Wärme und Kälte mit imprägnierten Korkplatten. — Mehrjährige Garantie für alle Arbeiten.

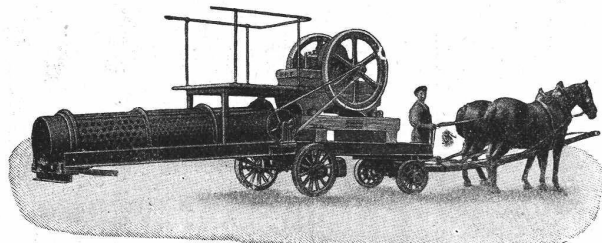
## SILICIUM-CARBID

zur Vermeidung der Abnützung und des Glitschigwerdens von Cementböden, Cementstufen, hydraulisch gepressten Bodenplatten etc. Ferner für Cementarbeiten jeglicher Art, besonders für Wasser-Druckanlagen aus Beton, zur Verhinderung des Auswaschens etc. liefert billigst

Elektrizitätswerk LONZA A.-G., BASEL.

## Max Friedrich & Co., Maschinen-Fabrik, Leipzig-Plagwitz W.

43jährige Spezialität.



Ortsfeste und fahrbare Sandmahanlagen.  
Automobilsteinbrecher, Schotteranlagen auf Automobilen.

### Ortsfeste, fahrbare Schotteranlagen

mit Patentsteinbrecher in neuester verbesserter Konstruktion mit doppelseitig schwingender und dabei das Material durchreisender Brechbacke, erzielt bei hervorragender Leistung einen möglichst gleichmässigen Bruch.

Ueber 300 Patentsteinbrecher in kurzer Zeit geliefert.  
Erstklassige Referenzen. la Zeugnisse.

Zerkleinerungsanlagen — Mahlanlagen — Siebanlagen — Kieswaschanlagen  
Benzinlokomotiven — Dampflokomotiven

## Ed. Züblin & Cie

Zürich

Basel

Ingenieur-Bureau  
Bauunternehmung

Brücken — Viadukte — Geschäftshäuser — Fabriken — Reservoirs  
— Remisen — Betonkane — Fundationen



Eisenbahn-Viadukt bei Langwies an der Linie Chur-Arosa, Gesamtlänge 286 m, Bauzeit 1913-1914.

➡ Schluss für die Inserate je Dienstags, abends.

# Patentverkauf oder Lizenzabgabe.

Der Inhaber des Schweizer Patentes Nr. 37563 betreffend:

## Sammelbeckenanlage für Wasserkraftwerke,

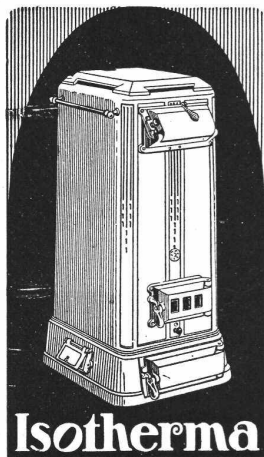
wünscht mit schweizerischen Fabrikanten in Verbindung zu treten behufs Verkaufs des Patentes, bezw. Abgabe der Lizenz für die Schweiz, zwecks Fabrikation des Patentgegenstandes in der Schweiz.

Reflektanten belieben sich um weitere Auskunft zu wenden an das Patentanwaltsbureau **E. Blum & Co.**, Bahnhofstrasse 74, Zürich I.

**Kittlose Glasbedachungen.**  
System Zimmermann



**PAUL APPEL**  
Zürich, Limmatstrasse 55  
Bern, Länggasse 26



Für die moderne Einfamilienhaus- und  
**Etagenheizung**  
bevorzugt man den Union-Briketkessel  
**Isotherma.**

Kein Auslöschen des Feuers, daher  
Kein wiederholtes Anheizen.  
Genaueste Anpassung an den Wärme-  
bedarf wie bei keinem andern Kessel.  
Keine Schlacken.  
Betrieb mühelos und sauber.  
Sehr ansprechendes Aeussere.  
Gesellschaft

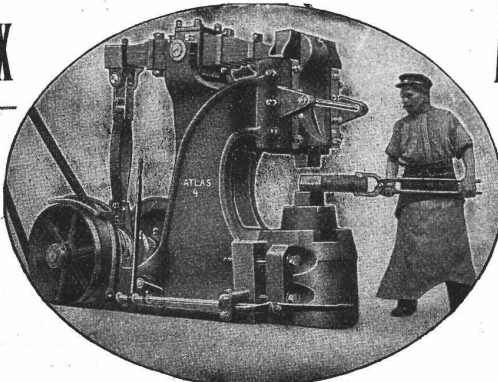
der L. v. Roll'schen Eisenwerke  
**Eisenwerk Clus.**

Zu beziehen durch jede Heizungsfirma.

**ZENTRALHEIZUNGEN**  
erstellen  
**MOERI & Co.** Zentralheizungsfabrik  
LUZERN.

**Ajax**

D. R.  
Patent  
232685

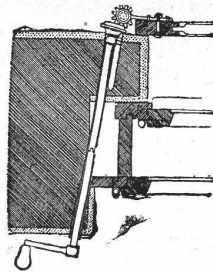


**Ajax**

Ueber  
1900 St.  
verkauft

**Blattfeder-Hämmer** von 15 bis 300 kg Bärge-  
wicht.  
**Rudolf Schmidt & Co.**, Wien X., Favoritenstrasse 213.

Allein-Vertretung für die Schweiz: **C. Schaefer & Co.**, Basel.



**Fensterladen-  
Innenöffner  
und Feststeller D. R. G. M.**

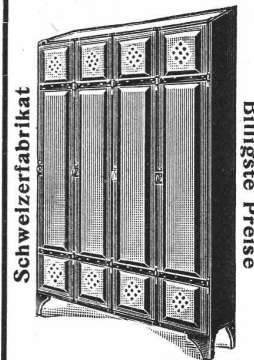
Bestes und billigstes System, tausendfach be-  
währt. Prospekt kostenlos.

**Fritz Kühne, Dresden A19**

**BAU- U. MÖBELSCHREINEREI  
H. HARTUNG**

**ZÜRICH 7 :: HEGIBACHSTR. 47**

GESAMTER INNENAUSBAU  
WOHNUNGS-AUSSTATTUNG  
BÜRO- U. BIBLIOTHEKMÖBEL  
:: EINZEL-AUSFÜHRUNG ::



Prospekte gratis und  
franko

**Kempf & Co.**  
Herisau

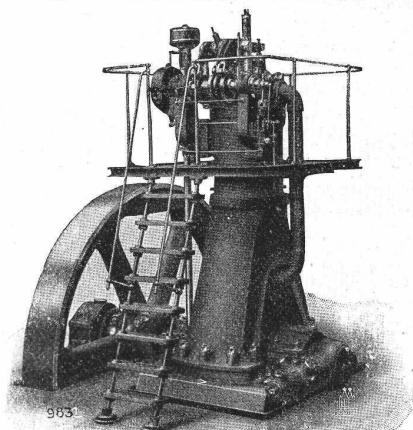
Eiserne  
**Kleider-Schränke**

für Bureau, Fabriken, Waren-  
häuser, Institute etc.

Alttestes Geschäft dieser Branche der  
Schweiz. Jede Spezialausführung.  
Solide und rasche Bedienung. Prima  
Referenzen

**Deutzer Dieselmotoren**

stehender und liegender Konstruktion  
für Betrieb mit Rohöl, Teeröl etc.



Vorzüglichste Ausführung. Prima schweizerische Referenzen.

**Zweitakt-Rohölmotoren.** Einfach — Billig.

**Deutzer Gas-Benzin-Petrolmotoren.**

Prospekte — Kostenvoranschläge gratis durch  
**Gasmotoren-Fabrik „DEUTZ“ A.-G. ZÜRICH**





# COVENTRY

## Geräuschlose Kettenantriebe

Vorteilhafteste Kraftübertragung für Maschinen aller Art.

Wenig Raum beanspruchend  
Beste Kraftausnützung  
Geräuschlos  
Haltbar

**Coventry Chain Co. Ltd., Coventry**  
(England)

**AMSLER & CO., FEUERTHALEN**

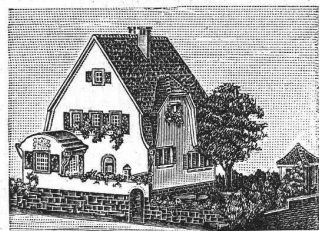
Generalvertreter für die Schweiz.

**Kataloge und Offerten kostenlos.**

## PATENT-ANWÄLTE

**E. BLUM & C<sup>o</sup>** DIPL.-INGENIEURE

GEGRÜNDET 1878 • ZÜRICH • BAHNHOFSTR. 74



## Kartonmodelle

Hoch- und Tiefbauten in Karton  
Reliefs in Spezialmasse  
Holzkonstruktionen.

**H. Langmack**

ZÜRICH, Forchstrasse 290  
Atelier für Kartonmodelle.

Prima Referenzen von Privaten und  
Behörden.



# J. BRUN & C<sup>o</sup>

## NEBIKON

Fabrikation v. modernen

## :: HEBEZEUGEN ::

## BAUMASCHINEN

als  
Elektro-Flaschenzüge  
Elektro-Laufkatzen  
Elektro-Laufwinden  
Elektro-Laufkranen  
Hand-Hebezeuge jeder Art  
Beton-Mischmaschinen  
Bau-Pumpen

Kataloge zu Diensten.



## Institut Minerva

### Zürich

Rasche und gründl.  
Vorbereitung auf die  
**Maturität**

## Präzisions- Reisszeuge

**Clemens Riefler**  
Nesselwang u. München  
(Bayern).

Geegründet 1841.

Paris 1900 Grand Prix.

Brüssel 1910

Zwei Grand Prix.

Illustr. Preislisten gratis  
Die Zirkel der echten  
Riefler-Reisszeuge  
sind am Kopf mit  
dem Namen RIEFLER  
gestempelt.

In ZÜRICH IV. bei  
RICH. CORADI.

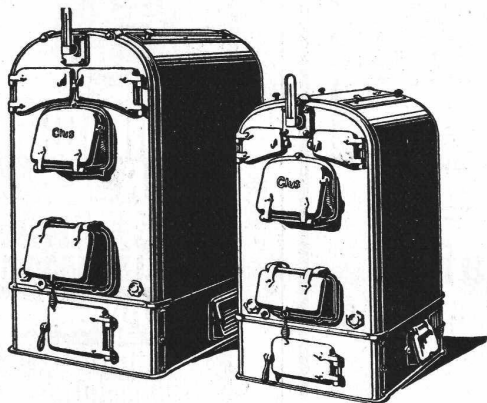


GESELLSCHAFT DER LUDW. VON ROLL'SCHEN EISENWERKE  
• FILIALE: **EISENWERK CLUS** KT. SOLOTHURN •



# CLUSER HEIZKESSEL

für Warmwasser- und Nieder-  
druck-Dampfheizung, sowie für  
gewerbliche Anlagen



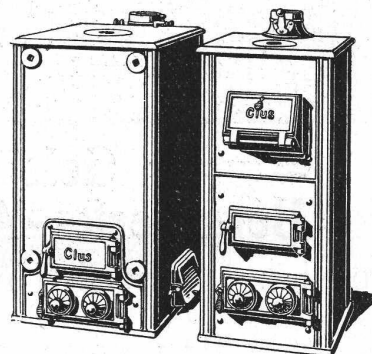
Bewährtes System.  
Bequeme Reinigung  
während dem Betriebe.

## Radiatoren

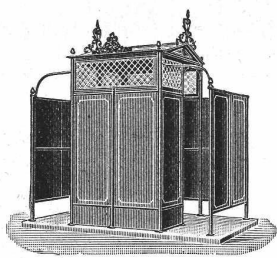
55 verschiedene Modelle

Rippenröhren und Rippenheiz-  
körper, Wärmeplatten, Ventile,  
Formstücke, Flanschen in Guss-  
und Schmiedeisen.

Zu beziehen  
durch die Installationsfirmen.





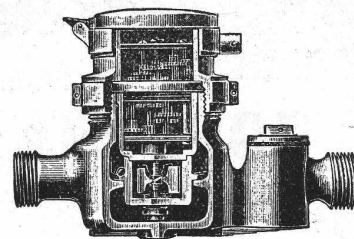


## F. Ernst, Ing., Zürich

Alleiniger Concessionär für die Schweiz  
der in den meisten Kulturstaaten **pat. Oel-Pissoirs,**  
**System Beetz**

Generalvertretung für die Schweiz der bestrenommierten  
**Wassermesserfabrik Andrae.**  
Beliebtester Präzisionswassermesser.

Prospekte und Kataloge gratis.



Trockenläufer



## Heinrich Brändli, Horgen

Asphalt-, Dachpappen- und Holzzementfabrik  
Telephon Nr. 38 liefert Telephon Nr. 38

### Asphalt-Isolierplatten

für wasserdichte Eindeckungen bei: **Eisenbahnen,**  
**Strassen, Hoch- und Tiefbauarbeiten,** in nur  
prima Qualität, je nach Angabe der Verwendungsarten.  
Referenzen zu Diensten. — Fachmännische Ratschläge.  
Telegramme: **Heinrich Brändli, Horgen.**

**Patentanwalt**  
Dipl.-Ing. **Rich. Riese**  
**Zürich**  
Limalquai 34.  
Rudolph Mosse-Haus.

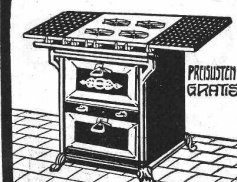
**Technikum**  
Hochbau Tiefbau Maschinenb. Elektrotech.  
Mod. Neubau  
Konstanz am Bodensee

**KOCHHERDFABRIK**  
**„ZAEHRINGIA“**  
Freiburg - Schweiz  
Grösste Special-Fabrik  
der Schweiz



moderner  
Küchen-Einrichtungen  
für **Hôtels, Restaurants,**  
**Anstalten, Private, etc.**  
Kostenanschläge u.  
Ingenieurbesuch gratis.

**Patent-Anwalt**  
**J. AUMUND, Ing. ZÜRICH.**  
Telephon 2967 Rennweg 48  
Etabl. 1893



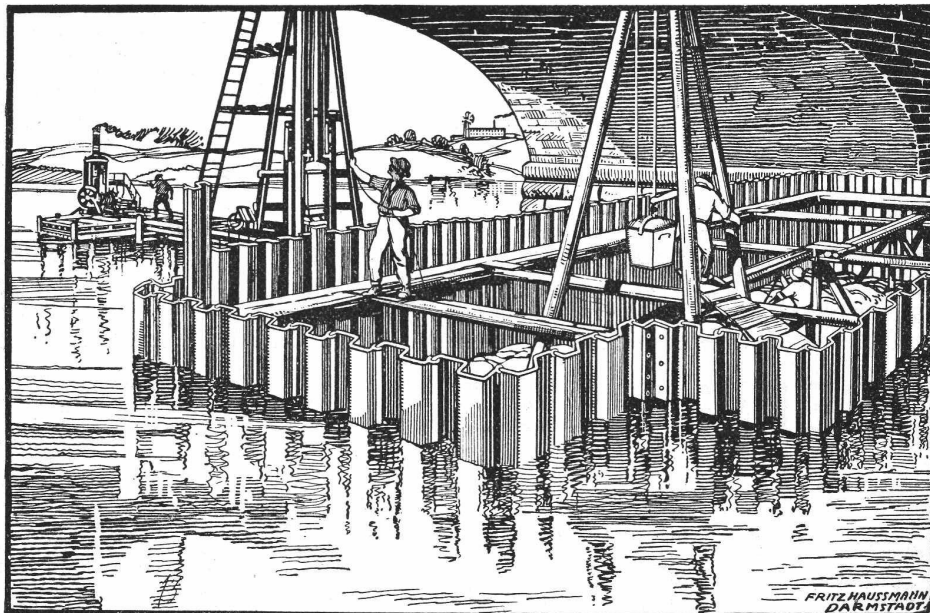
**OFENFABRIK**  
**SURSEE**

**GASHERDE**  
IN ALLEN GRÖSSEN

**Nachweisbar**  
sparsamste  
leistungsfähigste  
aller Systeme

## Nietlose Eisen-Spundwände

System „Rothe Erde“ — Deutsches Reichspatent u. Auslandspatente



## Gelsenkirchener Bergwerks - Aktien - Gesellschaft

Abteilung Aachener Hütten-Verein Aachen-Rothe Erde

Man verlange **Spezial-Prospekt**