

Zeitschrift: Schweizerische Bauzeitung
Herausgeber: Verlags-AG der akademischen technischen Vereine
Band: 63/64 (1914)
Heft: 4

Werbung

Nutzungsbedingungen

Die ETH-Bibliothek ist die Anbieterin der digitalisierten Zeitschriften auf E-Periodica. Sie besitzt keine Urheberrechte an den Zeitschriften und ist nicht verantwortlich für deren Inhalte. Die Rechte liegen in der Regel bei den Herausgebern beziehungsweise den externen Rechteinhabern. Das Veröffentlichen von Bildern in Print- und Online-Publikationen sowie auf Social Media-Kanälen oder Webseiten ist nur mit vorheriger Genehmigung der Rechteinhaber erlaubt. [Mehr erfahren](#)

Conditions d'utilisation

L'ETH Library est le fournisseur des revues numérisées. Elle ne détient aucun droit d'auteur sur les revues et n'est pas responsable de leur contenu. En règle générale, les droits sont détenus par les éditeurs ou les détenteurs de droits externes. La reproduction d'images dans des publications imprimées ou en ligne ainsi que sur des canaux de médias sociaux ou des sites web n'est autorisée qu'avec l'accord préalable des détenteurs des droits. [En savoir plus](#)

Terms of use

The ETH Library is the provider of the digitised journals. It does not own any copyrights to the journals and is not responsible for their content. The rights usually lie with the publishers or the external rights holders. Publishing images in print and online publications, as well as on social media channels or websites, is only permitted with the prior consent of the rights holders. [Find out more](#)

Download PDF: 09.02.2026

ETH-Bibliothek Zürich, E-Periodica, <https://www.e-periodica.ch>

Schweizerische Bauzeitung

Abonnementspreis:

Schweiz 25 Fr. jährlich
Ausland 30 Fr. jährlich

Für Vereinsmitglieder:

Schweiz 20 Fr. jährlich
Ausland 24 Fr. jährlich
sofern beim Herausgeber
abonniert wird

WOCHENSCHRIFT

FÜR BAU-, VERKEHRS- UND MASCHINENTECHNIK

GEGRÜNDET VON A. WALDNER, ING. HERAUSGEBER A. JEGHER, ING., ZÜRICH

Verlag des Herausgebers. — Kommissionsverlag: Rascher & Cie., Zürich und Leipzig

ORGAN
Insertionspreis:

4-gespalt. Petitzeile oder
deren Raum . 30 Cts.
Haupttitelseite: 50 Cts.
Alleinige Inseraten-An-
nahme: Rudolf Mosse,
Annoncen-Expedition,
Zürich, Basel und deren
Filialen und Agenturen

DES SCHWEIZ. ING.- & ARCHITEKTEN-VEREINS & DER GESELLSCHAFT EHEM. STUDIERENDER DER EIDG. TECHN. HOCHSCHULE.

Personen- u. Waren- Transmissions-	AUFZÜGE	Elektrische Hydraulische
Gegr. 1874	SCHINDLER & CIE. - LUZERN	Gegr. 1874

Bevor Sie Bauten beginnen

vergessen Sie nicht, für die notwendigen
Transport-Anlagen, Bau-Maschinen und
Werkzeuge die Verkaufs- und Mietpreise
der Rollmaterial und Baumaschinen A.-G.
„RUBAG“, Zürich, Seidengasse 16, einzu-
fordern; es liegt dies in Ihrem eigenen
Interesse, auch wenn Sie kostenlos für Sie

die Kataloge der „RUBAG“ verlangen!

Kalkwerke Hergiswil

(Nidwalden)

Kalko gelöschter Weisskalk

in Säcken

Prima Stückkalk

in Fässern

Daverio, Henrici & Cie, A.-G., Maschinenfabrik, Zürich

haben an der Schweizerischen Landesausstellung in Bern in
Gruppe 19 (Baumaterialien) ausgestellt:

Eisernes Becherwerk mit Stahlgussbechern, Schüttelrinne, Messschnecke
Transportschnecke, Silosentfleerung

JOSEPH VÖGELE

JOSEPH VÖGELE,
MANNHEIM.

Joseph Vögele Mannheim

:- Weichen, Kreuzungen :-
Drehscheiben, Schiebebühnen
Sicherungsanlagen, Spills etc.
:- Rangier-Anlagen :-

Vertreter für die Schweiz:

Ingenieur ALFRED RUBIN, ZÜRICH
Stampfenbachstrasse Nr. 15 — Telefon 10289

Schweizerische Bundesbahnen

Kreis II.

Ausschreibung von Bauarbeiten

Die Kreisdirektion II der Schweizerischen Bundesbahnen in Basel eröffnet Konkurrenz über die Lieferung und Montierung der Eisenkonstruktion im Gewichte von etwa 500 Tonnen für die Aarebrücke der Brienzerseebahn bei Interlaken.

Pläne und Bedingungen liegen im Brückenbaubureau des Kreises II der Bundesbahnen, Schützengraben Nr. 16, I. Stock in Basel, zur Einsicht auf, wo auch die Eingabeformulare bezogen werden können. Auf Wunsch werden den Bewerbern die Pläne, so lange der Vorrat reicht, gegen Nachnahme von Fr. 15.— zugestellt; bei Einreichung eines Angebotes und Rückgabe der Pläne wird dieser Betrag rückerstattet.

Eingaben mit der Aufschrift „Eisenkonstruktion für die Aarebrücke bei Interlaken“ sind bis **30. Juli 1914** der unterzeichneten Kreisdirektion verschlossen einzureichen.

Die Angebote bleiben bis **31. August 1914** verbindlich.

Basel, den 11. Juli 1914.

Kreisdirektion II
der Schweizerischen Bundesbahnen.

Gubelschulhaus Oerlikon

Ueber die Ausführung der

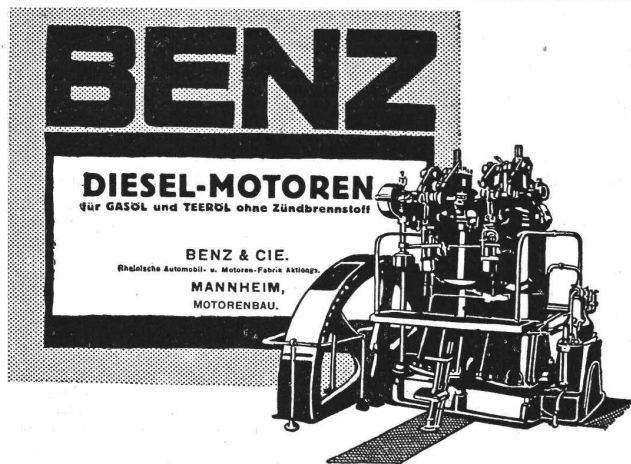
Zentralheizung

für die Erweiterung des Gubelschulhauses wird die Submission eröffnet. — Die bezüglichen Pläne und Bauvorschriften liegen im Bureau des bauleitenden Architekten, Schulstrasse 46 in Oerlikon, zur Einsicht auf, woselbst auch die Offertformulare bezogen werden können.

Die Offerten sind verschlossen mit der Bezeichnung „Gubelschulhaus“ spätestens bis **Ende Juli 1914** an den Präsidenten der Baukommission, Herrn E. Speckert in Oerlikon, einzureichen.

Oerlikon, den 16. Juli 1914.

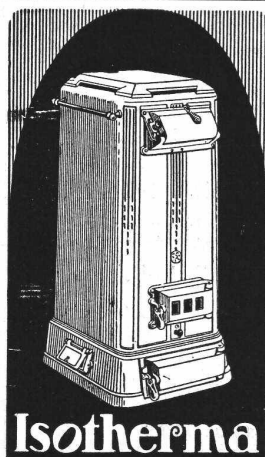
F. Scotoni-Eichmüller, Architekt.



BENZ

DIESEL-MOTOREN
für GASÖL und TEERÖL ohne Zündbrennstoff

BENZ & CIE.
Einzigste Automobil- u. Motoren-Fabrik Aktiengesellschaft
MANNHEIM,
MOTORENBAU.



Isotherma

Zu beziehen durch jede Heizungsfirma.

Für die moderne Einfamilienhaus- und
Etagenheizung
bevorzugt man den Union-Briketkessel

Isotherma.

Kein Auslöschten des Feuers, daher
Kein wiederholtes Anheizen.
Genaueste Anpassung an den Wärme-
bedarf wie bei keinem andern Kessel.
Keine Schlacken.
Betrieb mühelos und sauber.
Sehr ansprechendes Aeussere.

Gesellschaft
der L. v. Roll'schen Eisenwerke
Eisenwerk Clus.

Klub-Sessel

in echt Leder
von Frs 150 an



in prima Verdurstoffe
von Frs 100 an

Ich verarbeite
nur kernige natur-
narbige Rindleder
mit unbegrenzter
Haltbarkeit

Qualitätsmarke
Verlangen Sie Katalog

Edmund Koch
Stadelhofstr. 9
ZÜRICH

Spezialfabrik für Lichtpauspapiere Zürich - A. Messerli - Bern

Aelteste Lichtpausanstalt der Schweiz

Gegründet in Zürich 1876

liefert prompt und billig unter Garantie:

Lichtpauspapiere eigener, bewährter Fabrikation,
Lichtpausapparate div. Systeme, pneumat. und elektr.
Lichtkopien auf blauem, weissem und braunem Grund,
Plandruck (Trockendruckverfahren) schwarz und farbig.



Werner & Pfleiderer

Cannstatter Misch- u. Knetmaschinen-Fabrik
Cannstatter Dampf-Backofen-Fabrik

Cannstatt-Stuttgart

Berlin, Köln, Hamburg, Frankfurt a.M., Dresden
Wien, London, Peterborough, Paris, Mailand
Moskau, Saginaw (U.S.A.)

Komplette Einrichtungen für
Bäckereien



Cuenin-Hüni & Co.

Rohrmöbelfabrik

Kirchberg (Kt. Bern)

Peddigrohrmöbel

in künstlerischer, vornehmer Ausführung für
Gärten, Veranden, Vestibules, Foyers, Salons,
Rauchzimmer, Wintergärten, Hallen, Landhäuser
etc.

Gestäbte Rohrmöbel

Illustrierter Katalog gratis und franko.

Telephon 527.

Export nach allen Ländern.



SCHWEIZ.
LICHTPAUSANSTALTEN A.G.

Auf der Mauer 4 **ZÜRICH** Auf der Mauer 4

Filialen in **Bern, St. Gallen & Luzern**

Heliographie  **Negrographie**

Spezialität: **Trockendruck** (Plandruck)

Heliographie-Paus- und Zeichenpapiere
Lichtpaus-Apparate

Man verlange Muster u. Preislisten.

Schweizerische Landes-Ausstellung Bern, Gruppe 26 B3.

MENCK & HAMBROCK

Altona-Hamburg

Greifbagger sowie Drehkräne

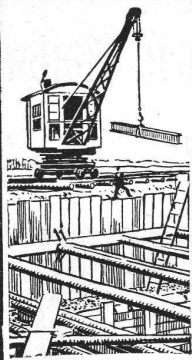
mit Dampf- und elektrischen Antrieb.

Zum Kauf und zur Miete.

Vertreter für die Schweiz:

Fritz Marti A.-G., Bern

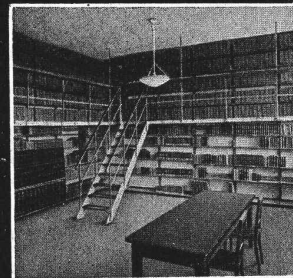
Murtenstrasse Nr. 83 — Telephon Nr. 1074



F. GAUGER & CO. ZÜRICH



ROLLADEN aus STAHLBLECH
EISENCONSTRUKTIONEN
SCHAUFENSTERANLAGEN
WELLBLECHBAUTEN
SCHEERENGITTER
ARCHIVANLAGEN PAT.
SYST.



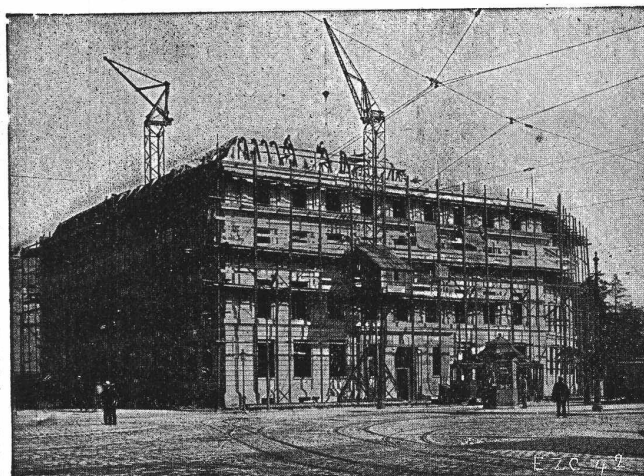
ED. ZÜBLIN & CO.

Zürich * Basel

Ingenieurbureau
Bau-Unternehmung
Beton- und Eisenbeton-Bau

Projektierung und Erstellung von:
Geschäftsbauten — Remisen —
Silos für Getreide und Kohlen —
Brücken — Viadukten — Reservoirs
— Ausführung von Rammarbeiten

Private und staatliche Referenzen.



Verwaltungsgebäude der Basler Lebensversicherungs-Gesellschaft
in Basel. Betonieren des Dachstuhles.

Neubau der Zürcher Kantonalbank in Uster

Ausschreibung von Bauarbeiten

Die **Schreiner-, Schlosser-, Beschläg-, Maler-, Tapezierer-, Plättli-, Parkett- und Linoleum-Arbeiten** werden hiemit zur Konkurrenz ausgeschrieben.

Pläne und Bedingungen liegen auf dem Bureau unserer Filiale in Uster zur Einsicht auf, wo auch Eingabeformulare bezogen werden können. Allfällige weitere Auskunft erteilt Herr Architekt **Conrad**, Kurvenstrasse 26, **Zürich 6**.

Uebernahms-Offerten mit der Aufschrift: „Neubau in Uster“ sind bis spätestens **Ende Juli** dem Präsidium der Zürcher Kantonalbank in Zürich einzureichen. Muster sind nur auf besonderes Verlangen einzusenden.

Zürich, den 16. Juli 1914.

Zürcher Kantonalbank.

Eugen Jeuch & Co.

Zürich, Löwenstrasse 69 — Basel, Hardstrasse 14

Generalvertreter für die Schweiz für

Salpeterfreie Fassaden-Verblendsteine

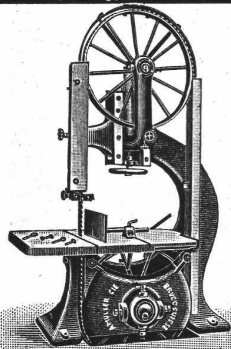
von Philipp Holzmann & Co., Frankfurt am Main

Saargemünder Tonplatten, stahlhart gebrannt

von A. Brach in Kleinblittersdorf

Muster und Preis-Courante zu Diensten

1



A. Müller & Cie. Brugg Holzbearbeitungs- Maschinen

Zu besichtigen in der Ausstellung
des Verbandes Schweizer Schreiner-
meister und Möbelfabrikanten in
Zürich, Unterer Mühlesteig 2.

SCHMIDT & SCHMIDWEBER



MARMOR- UND GRANIT-WERKE

BUREAU UND
GRABSTEINLAGER
IN ZÜRICH
TELEPHON
No. 653

BAUARBEITEN
ZÜRICH

17 SEEFELDSTRASSE 17

HYDRAULISCHE
SÄGE-, SCHLEIF- u.
DREHWERKE

50 PS
IN DIETIKON

ALLEINVERTRETUNG FÜR DIE SCHWEIZ FÜR BODENPLATTEN VOM
SOLNHOFER AKTIEN-VEREIN IN MÜNCHEN UND SOLNHOFEN.

Sie bauen rascher, besser und billiger

als früher mit den bestbekannten
querverleimten **Holzplatten**
für Türen, Täfer, Decken etc.

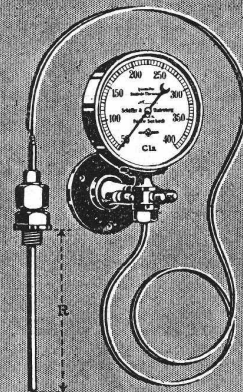
Ad. Aeschlimann in Meilen

Plattenfabrik.

Feuchte Wände

isolieren
man mit Patent-
Falztafeln „KOSMOS“
GYSEL & ODINGA, Asphaltfabrik
Käpfnach-Horgen-Zürich.

Wärmemesser mit Kompensationsrohr



SCHÄFFER & BUDENBERG

G. m. b. H.

FILIALE SEEBACH

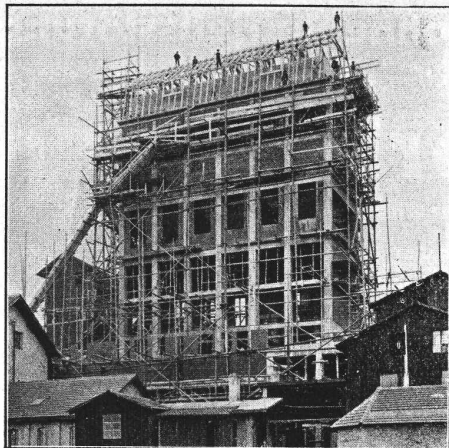
Maschinen- und Dampfesselsarmaturen.

RIPOLIN

Die anerkannt beste Farbe
für Innen- und Aussen-Anstriche.

Generalvertreter für die Schweiz:

G. Hässig, Angenstein bei Basel.



Tiefbau- und Eisenbetongesellschaft A.-G.

Bahnhofstrasse 57 a
St. Annahof

Zürich

Bahnhofstrasse 57 a
St. Annahof

Unternehmung für Hoch-, Tief- und Eisenbetonbau

Fabrikbau, Geschäftshäuser, Brücken- und Stollenbau.

Trocken- und Nassbaggerungen.

Silo's jeder Art für Kohle nach patentierter Konstruktion.

Fundierungen.

Eisenbetonpfähle, Bohrpfähle, Simplexpfähle,

Duplexpfähle

nach neuestem Verfahren an Ort und Stelle erstellt durch Einrammen von Beton,
unerreichte Tragfähigkeit.



VOLLGUMMI-REIFEN
AMSLER & CO, FEUERTHALEN (SCHAFFHAUSEN)



Patent-Anwalt
J. AUMUND, Jng. ZÜRICH.
Telephon 2967 Rennweg 48
Etabl. 1895



Greifbagger

neuester Konstruktion, auf Geleisen und Strassen fahrbar, für alle 3 Bewegungen, arbeitend in allen Bodenarten bis auf 14 m Baggertiefe, jederzeit verfügbar, ist mietweise oder auf Ausmass abzugeben

Dampfkrammen

neuester Konstruktion, für alle 3 Bewegungen, stehen jederzeit zur Vermietung oder auf Ausmass zur Verfügung

Spezialfirma für Betriebe obiger Art

Val. Albiez, Sohn, Luzern
Kantonalbankgebäude



:: Handelsgenossenschaft des :: Schweiz. Baumeister-Verbandes

Bureau: Seidengasse 13, **Zürich**. Telephon 589
Fabrik und Lager: Uetlibergstr. 93. Telephon 4964

Fabrikation v. Schlackenzement. Verkauf v. allen kuran-
Baumaterialien,
hydraulischen Bindemitteln, diversen Bodenplatten, Gips-
und Schilfrohrfabrikaten, Bims-Zement-Dielen etc. etc.

Alleinvertretung der Asphalt-Boden-
platten von Pont du Château-Paris.

Rasch, ohne Betriebsstörung

erstellen wir unsere fugenlosen

Fabrikböden

aus Kunstholz-Gussmasse LITOSILO

auf Beton oder alte, ausgetretene, auch ölige
Holzböden, mit jeder Garantie.

Ch. H. Pfister & Co., Basel



STUCCOLIN

ERNST HABERER & Cie
BERN
ATELIERS FÜR
STUCCATUR
GIPSEREI &
MALEREI
STUCCOLIN 30040

déposé

SCHOOP & Co

ZÜRICH

TAPEZIERER-
ARTIKEL
EN GROS



Messing - Vorhanggarnituren

Fensterdekorationen :-:

Möbelstoffe — Tischdecken

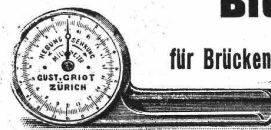
Plüsch-
Haargarn-
Cocos-
Teppiche

Treppenstangen Teppich-
schienen, Stuhlfilzunterlagen

Biegunsmesser

patentiert — D. R. G. M.

für Brücken, Decken, Säulen usw., 1/60 mm ablesbar
solide, bequeme Bauart. Prospekt frei.



Gustav Griot, Ing.,
Freiestrasse 139, **Zürich** (Schweiz).

Zahlreiche Referenzen von Behörden und Firmen.



Löffel-Oberrührer

für Fabriken
und Gassen aller Art ampfiehlt.

F. Eberspächer Metallwarenfabrik
Esslingen a.N.

Verliefen sind die Spezialmaschinen von Eberspächer vollständig aufzufüllen.

Generalvertreter für die Schweiz:
Martin Keller, Neu-Seidenhof, Zürich.

WILH. BAUMANN HÖRGEN



Rolladen. Rolljalousien.
Jalousieladen. Rollschutzwände

Gegründet
1860

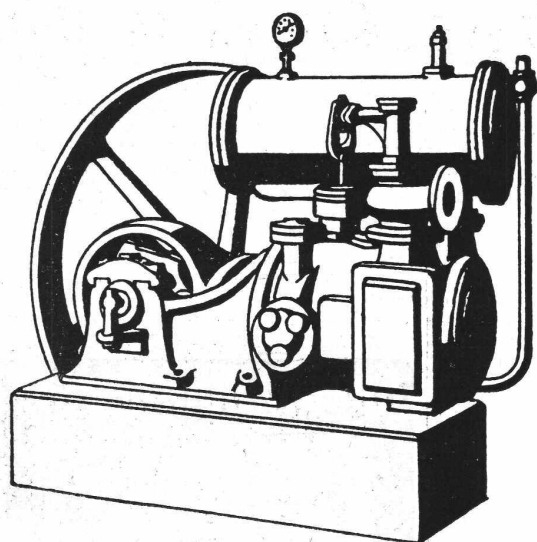
Spezialitäten für die elektrische Industrie:

Voltalack, schwarz, lufttrocknend. Gut isolierend, unempfindlich gegen Feuchtigkeit, trocknet in 2—3 Stunden ohne Ofenhitze. Besonders für Reparaturen geeignet. :: ::
Elastic Voltalack, ofentrocknend. Hohe Isolierfähigkeit, hält heisses Mineralöl aus. :: ::
Gelbe Isolierlacke, luft- und ofentrocknend. :: :: :: :: :: ::

Standard Lack- & Farbenwerke, Altstetten-Zürich

KOMPRESSOREN

EIN-ODER MEHRSTUFIG
MIT RIEMEN-, DAMPF-
OD. ELEKTR. ANTRIEB



VAKUUM- PUMPEN.

MASCHINENFABRIK
BURCKHARDT, A.G.
= BASEL. =

Gelatine-Telsit

Sicherheits - Sprengstoff.

Im Gebrauch bei folgenden Tunnel-Unternehmungen:
Jungfrau-Bahn, Münster-Grenchen, Lötschberg usw.

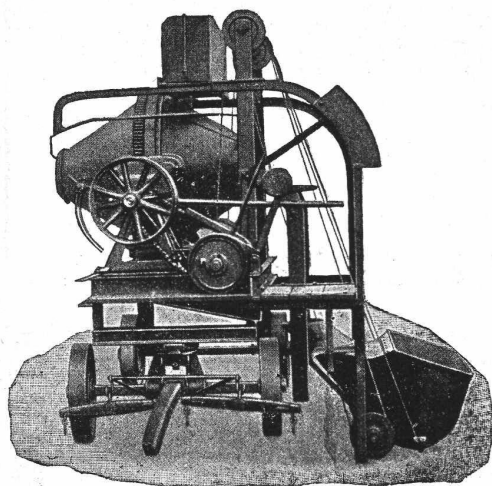
Spezial-Sprenggelatine

Neues, handhabungssicheres Dynamit.

Alleinige
Fabrikanten

Dynamit Nobel A.G. Zürich

Mythen-Strasse 21
Fabrik in Isleten (Url)



Fritz Marti Akt. - Ges. Bern

**Beton-Mischmaschinen
Bauwinden**

Sämtliche Hebezeuge

Dampf- und elektrische Kräne

Turmdrehkräne

Hand- und Dampf-Rammen

Verkauf und Vermietung



Tonhalle St. Gallen — Möbliert 1909

Aktien-Gesellschaft Möbelfabrik Horgen-Glarus in Horgen

Telephon Nr. 10 — Gegründet 1880 — Telegr.: Stuhlfabrik Horgen

Erzeugnisse: Mobiliar aus gesägtem, sowie aus massiv gebogenem Holz (sogen. Wienermöbel) für Innenräume, Restaurants, Speisesäle, Cafés, Confiserien, Vestibules, — Gärten, Theater, Konzertsäle und Kinematographen. —

Massenbestuhlungen.

Grösste Leistungsfähigkeit.

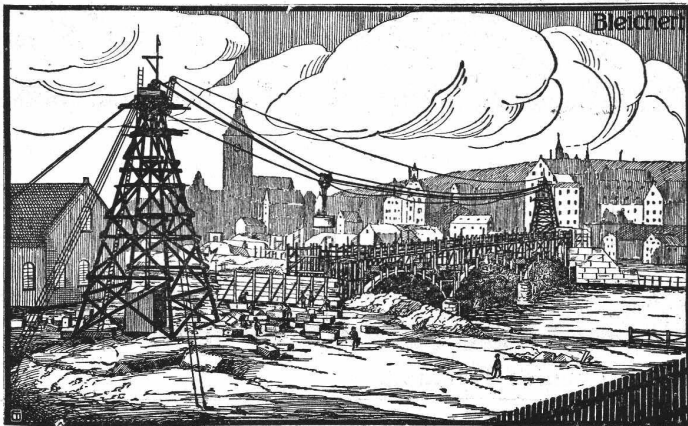
Konkurrenzpreise.

Baur & Cie. A.-G.

Baugeschäft, Zürich 8

Seefeldstrasse 162

Maurer-, Eisenbeton- und Steinmetzarbeiten



Adolf Bleichert & Co.

Leipzig 38 ■ Wien ■ Paris ■ London
Moderne Verlade- und Transport-Anlagen

Auf der Weltausstellung für Bauen und Wohnen,
Leipzig 1913

erhielten wir die höchste Auszeichnung, den
Königlich Sächsischen Staatspreis.

Drahtseilbahnen — Elektrohängebahnen
Kabelkrane f. Brücken u. Talsperren usw.

General-Vertreter für die Schweiz: Robert Nebi & Co., Zürich 1.